



Республика Карелия

Медвежьегорский муниципальный район

**Об основных направлениях развития
туристической отрасли на территории
Медвежьегорского муниципального района**

2018 год

Территория района по конфигурации некомпактна и вытянута с юго-востока на северо-запад, изрезана водными системами: Беломорско-Балтийский канал, озеро Сегозеро, Повенецкий и Заонежский заливы Онежского озера



Исторические объекты Медвежьегорского района

- Всемирно известный Кижский погост, включенный в список охраняемых ЮНЕСКО
- Железнодорожная станция Медвежья гора,
- Медвежьегорский районный музей в бывшем здании Управления Беломорканала НКВД СССР,
- Музей истории железнодорожного транспорта,
- Финский укрепрайон на горе Лысуха,
- Поселок Повенец, шлюзы ББК.

Музей-заповедник «Кижы»



15/06/2014



Укрепрайон гора Лысуха (г. Медвежьегорск)



Беломорско-Балтийский канал



Центральная часть по схеме территориального планирования

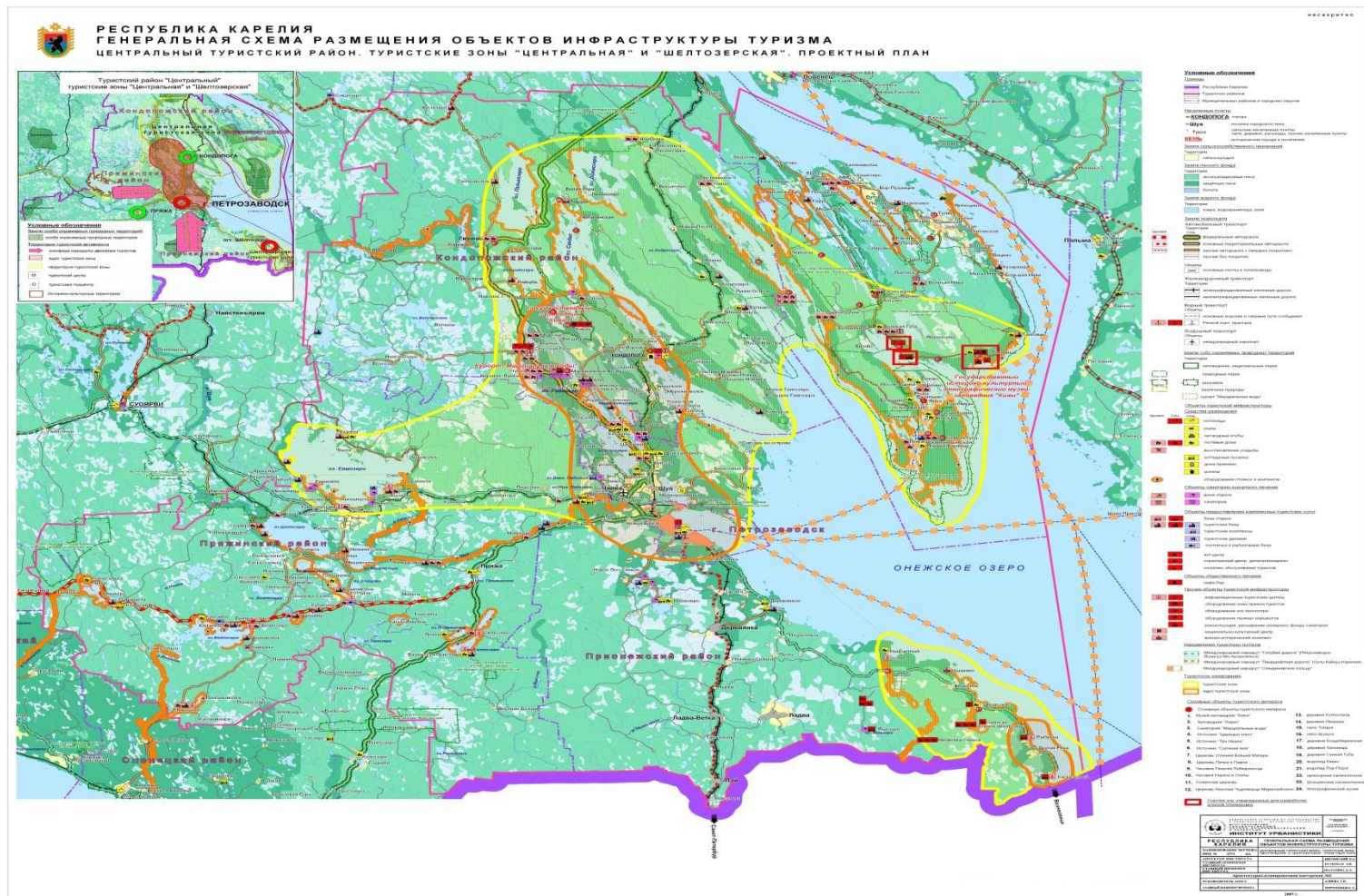
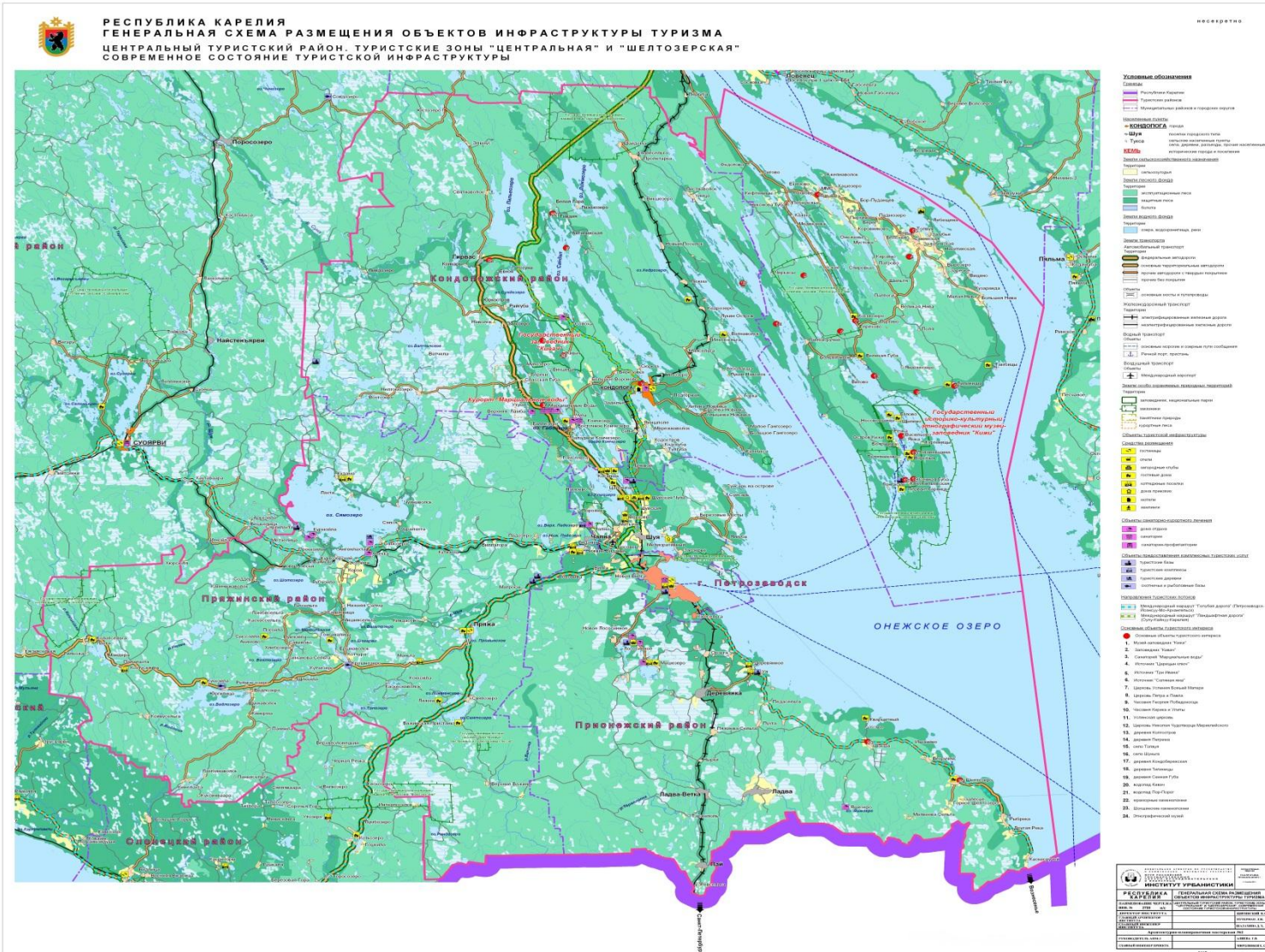


Схема Медвежьегорского района



ИНСТИТУТ УРБАНИСТИКИ
 РЕПУБЛИКА КАРЕЛИЯ - ГОСУДАРСТВЕННЫЙ НАУЧНО-ИССЛЕДОВАТЕЛЬСКИЙ ЦЕНТР УРБАНИСТИКИ И СТРОИТЕЛЬСТВА
 ИНСТИТУТ УРБАНИСТИКИ
 170000, КАРЕЛИЯ, ПЕТРОЗАВОДСКИЙ РАЙОН, г. ПЕТРОЗАВОДСК, ул. КРАСНАЯ, д. 10
 Тел: +7 (818) 22-01-01

Самостоятельные туристические центры Медвежьегорского района

- Сезозерье

- Выгореция

- Заонежье

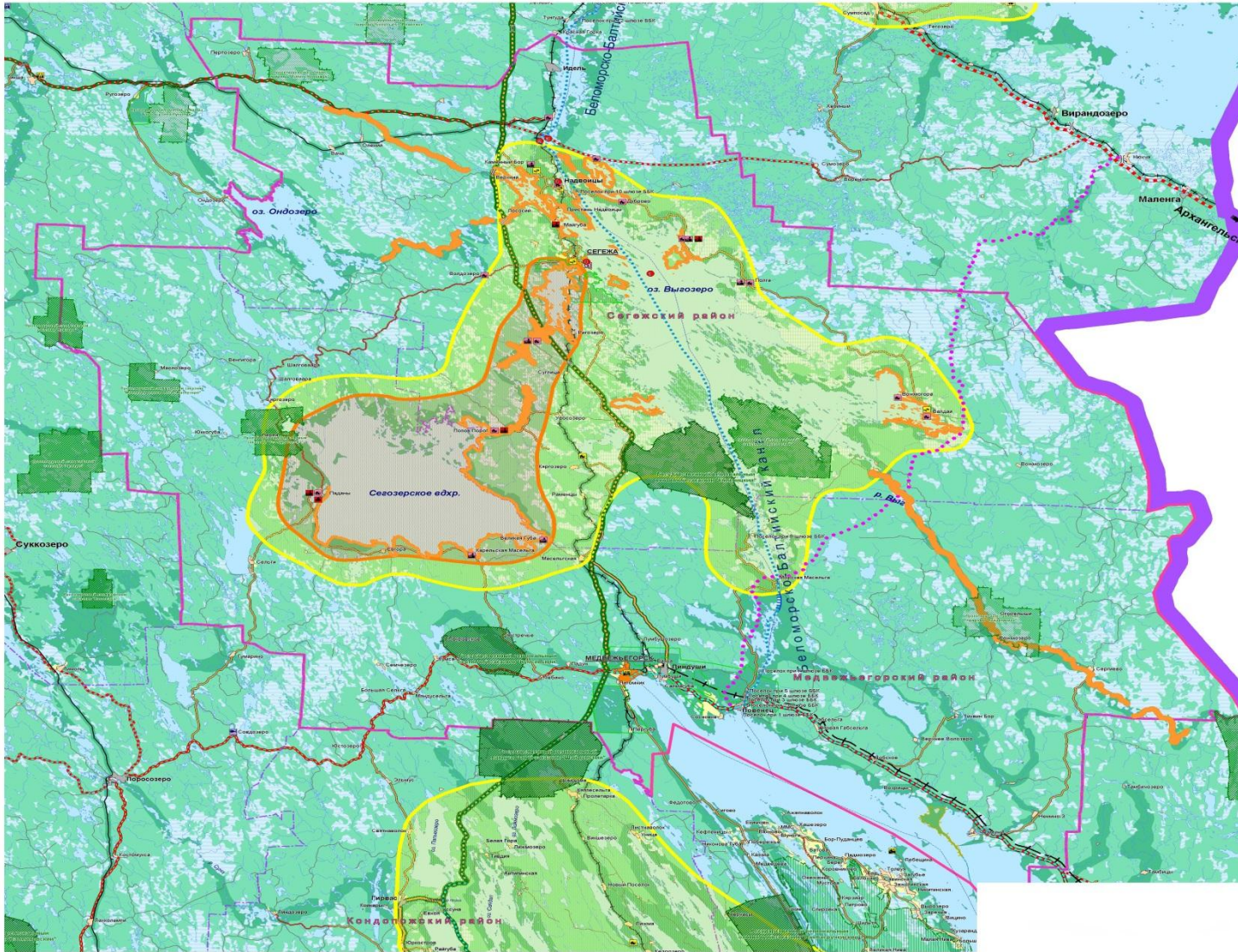
Сегозерье



Схема - Выгоречия



РЕСПУБЛИКА КАРЕЛИЯ
 ГЕНЕРАЛЬНАЯ СХЕМА РАЗМЕЩЕНИЯ ОБЪЕКТОВ ИНФРАСТРУКТУРЫ ТУРИЗМА
 ТУРИСТСКИЙ РАЙОН "СЕГОЗЕРЬЕ-ВЫГОРЕЧИЯ". ТУРИСТСКАЯ ЗОНА "СЕГЕЖСКАЯ"
 ПРОЕКТНЫЙ ПЛАН



- Условные обозначения**
- Границы**
- Республики Карелия
 - муниципальных районов и городских округов
 - туристских районов
- Населенные пункты**
- КОНДОПОГА** города
 - Шуа посели городского типа
 - Тууса сельские населенные пункты
 - Тусса сельские населенные пункты
 - КЕМЬ** исторические города и поселения
- Земли сельскохозяйственного назначения**
- сельхозугодья
 - Земли лесного фонда
 - Территории
 - эксплуатационные леса
 - защитные леса
 - болота
 - Земли водного фонда
 - Территории
 - озера, водохранилища, реки
- Земли транспорта**
- Автомобильный транспорт**
- Территории
 - федеральные автодороги
 - основные территориальные автодороги
 - прочие автодороги с твердым покрытием
 - прочие без покрытия
- Объекты**
- основные мосты и путепроводы
- Железнодорожный транспорт**
- Территории**
- электрифицированные железные дороги
 - неэлектрифицированные железные дороги
- Водный транспорт**
- Объекты**
- основные порты и озеравые пути сообщения
 - лесной порт, пристани
 - Беломоро-Балтийский канал
- Земли особо охраняемых природных территорий**
- Территории**
- заповедники
 - ландшафтные парки
- Объекты туристской инфраструктуры**
- Средства размещения**
- гостиницы
 - гостевые дома
 - оборудованные стоянки и кемпинги
- Объекты санаторно-курортного лечения**
- дома отдыха
- Объекты предоставления комплексных туристских услуг**
- туристские базы
 - кампинги
 - прочие объекты туристской инфраструктуры
 - информационные туристские центры
- Направления туристских потоков**
- международный маршрут "Ландшафтные дороги" (Сулу-Лакку-Карелия)
 - международный маршрут "Толбая дорога" (Петрозаводск-Июсуу-Мо-Архангельск)
 - трасса "Сюдавайя дорога"
- Основные объекты туристского интереса**
- Выгозеро
 - Вончая водопад
 - Вончая золотоблаженная рудник
 - Объекты промышленного туризма
- Туристские зонирования**
- туристская зона
 - ядро туристской зоны

РЕСПУБЛИКА КАРЕЛИЯ
 ГОСУДАРСТВЕННЫЙ ИНСТИТУТ УРБАНИСТИКИ
 ИНСТИТУТ УРБАНИСТИКИ

ИЗДАНИЕ 2017 г.

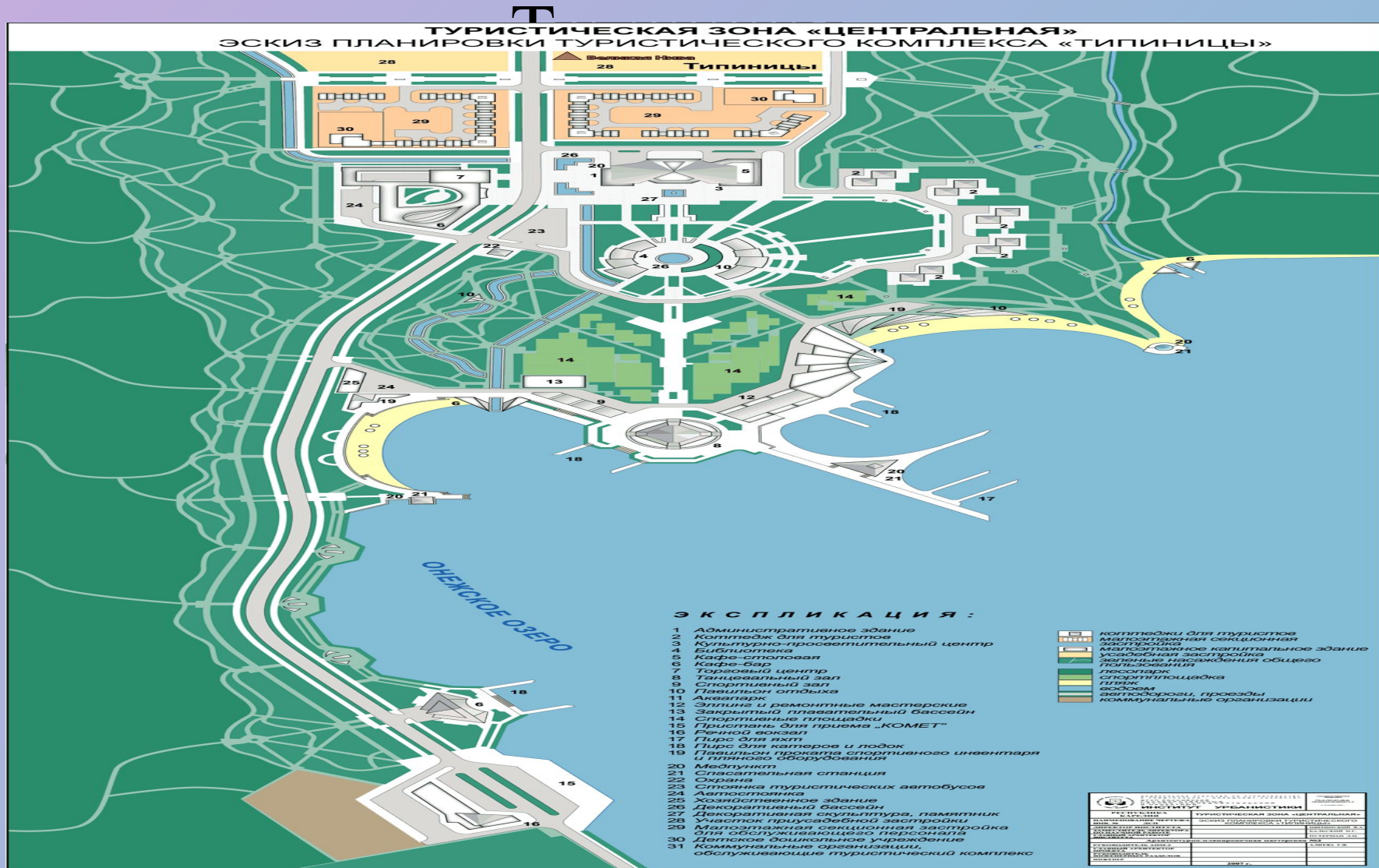
Выгоречия



Заонежье

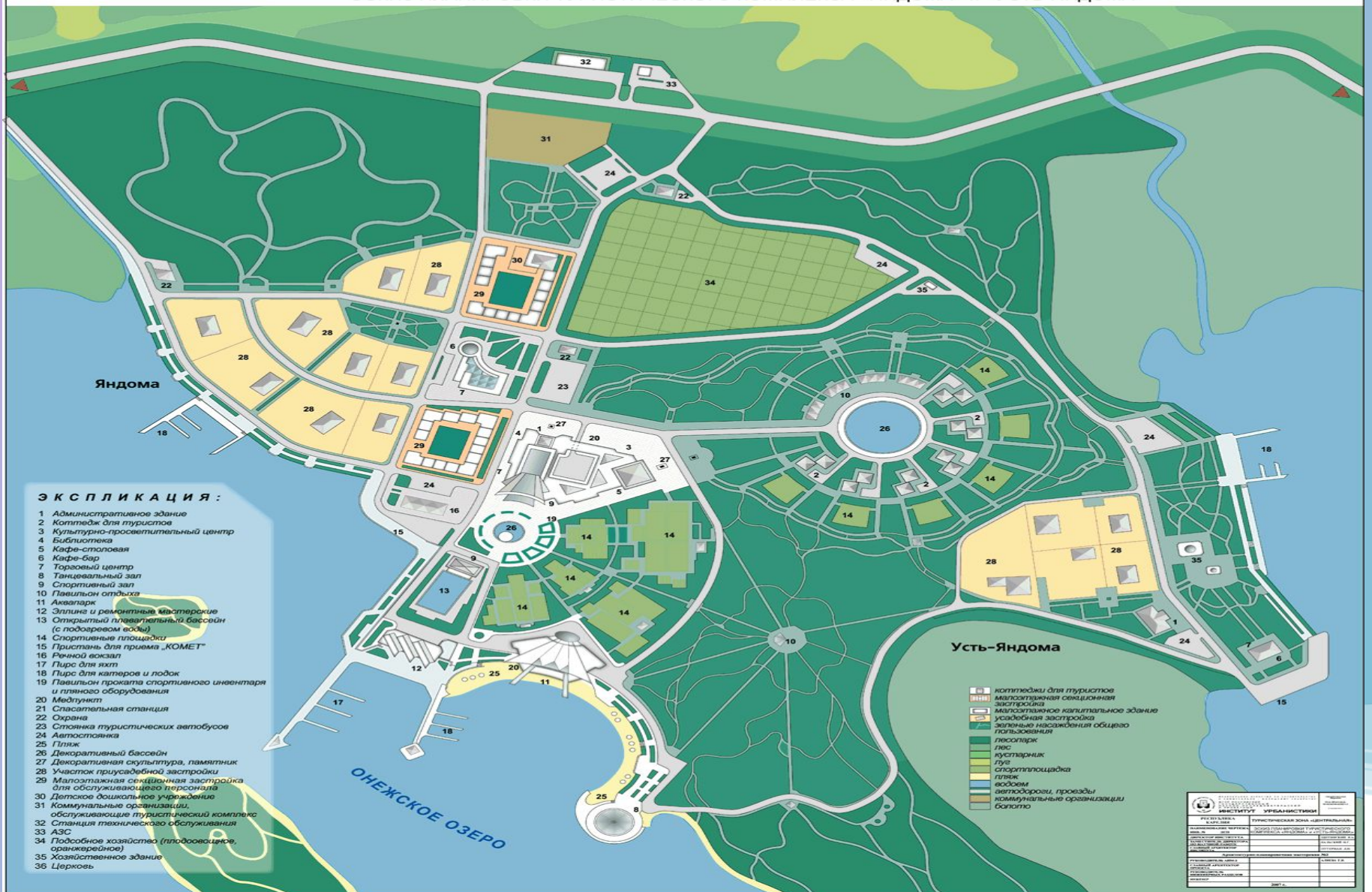


Великогубское поселение в схеме территориального планирования -



Усть-Яндома

ТУРИСТИЧЕСКАЯ ЗОНА «ЦЕНТРАЛЬНАЯ»
ЭСКИЗ ПЛАНИРОВКИ ТУРИСТИЧЕСКОГО КОМПЛЕКСА «ЯНДОМА» И «УСТЬ-ЯНДОМА»



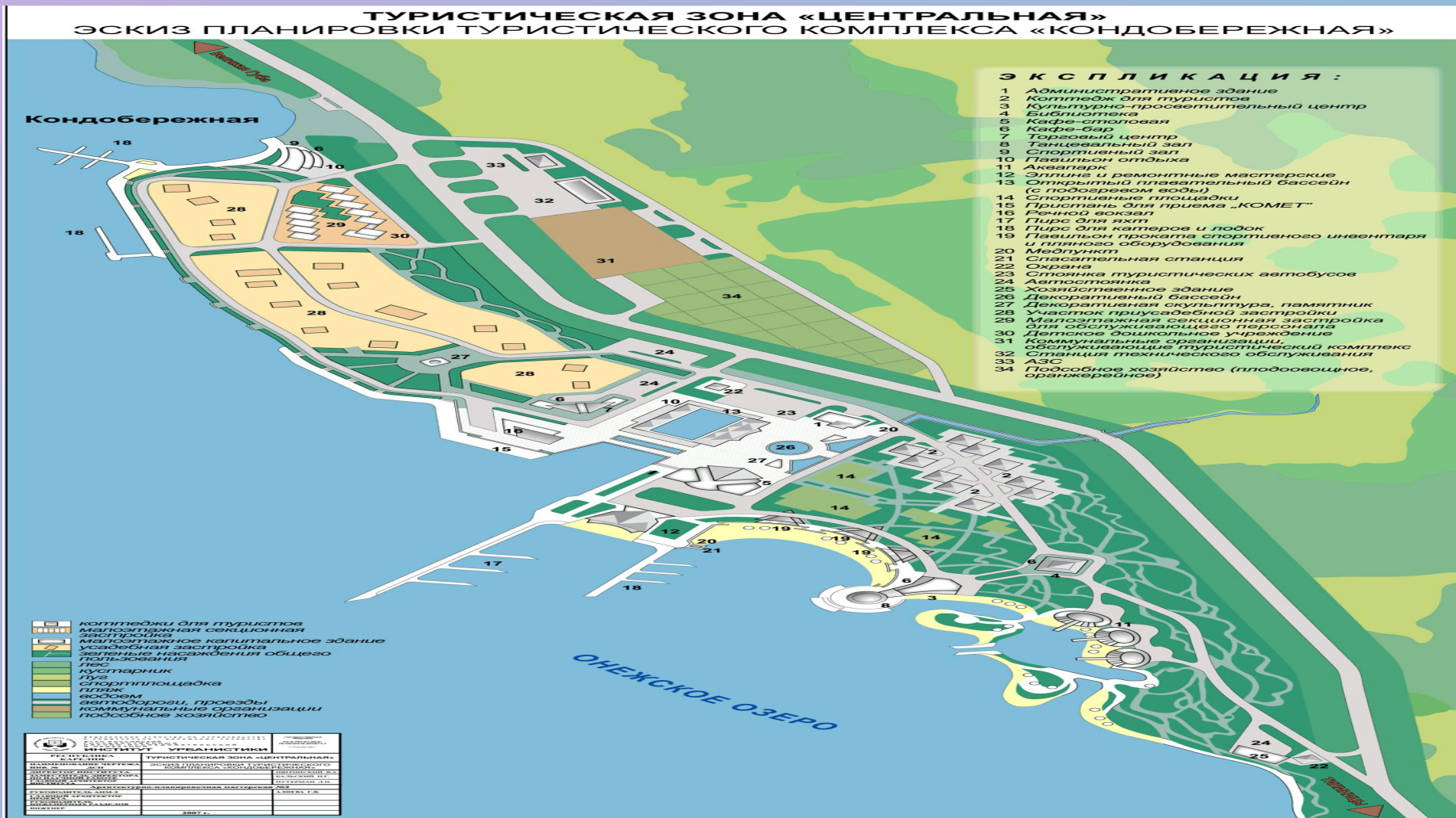
ЭКСПЛИКАЦИЯ :

- 1 Административное здание
- 2 Коттедж для туристов
- 3 Культурно-просветительный центр
- 4 Библиотека
- 5 Кафе-столовая
- 6 Кафе-бар
- 7 Торговый центр
- 8 Танцевальный зал
- 9 Спортивный зал
- 10 Павильон отдыха
- 11 Авалярик
- 12 Заливка и ремонтные мастерские
- 13 Открытый плавательный бассейн (с подогревом воды)
- 14 Спортивные площадки
- 15 Пристань для приема «КОМЕТ»
- 16 Речной вокзал
- 17 Пирс для яхт
- 18 Пирс для катеров и лодок
- 19 Павильон проката спортивного инвентаря и пленного оборудования
- 20 Медпункт
- 21 Служебная станция
- 22 Охрана
- 23 Станция туристических автобусов
- 24 Автостоянка
- 25 Пляж
- 26 Декоративный бассейн
- 27 Декоративная скульптура, памятник
- 28 Участок приусадебной застройки
- 29 Многоэтажная свайно-башенная застройка для обслуживающего персонала
- 30 Детское дошкольное учреждение
- 31 Коммунальные организации
- 32 Станция технического обслуживания туристического комплекса
- 33 АЭС
- 34 Плодовое хозяйство (плодоовощное, ореховерное)
- 35 Хозяйственное здание
- 36 Церковь

- коттеджи для туристов
- многоэтажная секционная застройка
- многоэтажное капитальное здание
- residential застройка
- зеленые насаждения общего пользования
- лесозарк
- лес
- кустарник
- гуг
- спортивная площадка
- бассейн
- водоем
- инженерные, провoды
- коммунальные организации
- благоу

ИНСТИТУТ УРБАНИСТИКИ	
ТУРИСТИЧЕСКАЯ ЗОНА «ЦЕНТРАЛЬНАЯ»	
ЭСКИЗ ПЛАНИРОВКИ ТУРИСТИЧЕСКОГО КОМПЛЕКСА «ЯНДОМА» И «УСТЬ-ЯНДОМА»	
Автор проекта:	Исполнитель:
Проверил:	Утвердил:
Дата:	Масштаб:
Лист:	Всего листов:
Подпись:	Подпись:

Великогубское поселение в схеме территориального планирования - Кондобережская



Отдых в Карелии. Гостевые дома в Медвежьегорском районе



Туристические базы в Медвежьегорском районе









Праздничные мероприятия





Развитие видов услуг

Расчетная лесосека - 1094,1 тыс. кмб.

Выдано 48 лицензий на право пользования участками недр, количество недропользователей - 40 организаций.

Наиме месторождений - «Закогинское» (шунгит); «Серый карьер», «Южный», «Лобское» (гнейсо-гранит); «Магрозерское», «Тувастозеро» (сланец шунгитосодержащий); «Кажено-Муренваара», «Туган Койван Амуста», «Кавлаамби» (гальмо-хороит); «Светлоозерское», «Зонтопорожское» (медно-никелевые руды).

Основные полезные ископаемые - гнейсо-граниты, высокоуглеродистые шунгитовые сланцы, талько-хлорит, шунгитовая порода, медно-никелевые руды, золото, амалзы, проявления хромовых руд, ванадий, уран, металлы платиновой группы, молибден, высокочистый кварц, технический гранат, полевые шпаты, кварциты, диатомиты, минеральные краски-пигменты, высокопрочный и декоративный щебень, карбонатное сырье, камнесамоцветное сырье.

Основные водные ресурсы - в районе более 520 больших и малых озер, наиболее крупные озера: Онежское, Сегозеро, Мазозеро, Емозеро, Хижозеро, Верхнее Волозеро, Косозеро, Путозеро, Яндомозеро, Ладмозеро, Ванозеро, Селецкое; наиболее крупные реки: Выг, Волома, Наника, Кулса, Лекса, Пууста, Остер, Путка, Виш, Кумбунса. По территории района протекает Белом канал.



Толвуя

Исторический

Великая Губа



11/06/2016



МЕДВЕЖЬЕГОРСК

ЧЕБИНО

ПИНДУШИ

ПОВЕНЕЦ

ШУНЬГА

ЧЕЛМУЖИ

ТОЛВУЯ

ВЕЛИКАЯ ГУБА

Историческое место Заневья

11/06/2016

Культурная жизнь района







Благодарим за внимание!
Контактные телефоны: 8 (81434) 5-78-29
e-mail: medgora.msu@onego.ru

