

Роль налогов в экономике
Основные виды налогов
Средняя и предельная ставки
налога Воздействие налогов на
экономику Кривая Лаффера
Налоговая система России

Роль налогов в ЭКОНОМИКЕ

Налогaми именуется платежи, обязательные к уплате. Они взимаются с организаций и физических лиц и перечисляются на государственные нужды. Налоги – это самая большая часть от всех доходов государства. Именно налоговые сборы впоследствии идут на пенсии, оборонную сферу, стипендии, социальные выплаты. Роль налогов в экономической системе государства очень велика, государство заинтересовано в увеличении процентов и в своевременном сборе.



Функции налогов

```
graph TD; A[Функции налогов] --- B[Регулирующая]; A --- C[Социальная]; A --- D[Фискальная];
```

Регулирующая –
влияние налогов на
структурные
изменения
экономики, развитие
внешнеэкономически
х связей

Социальная – за счет
частичного
перераспределения
средств, собранных в
качестве налогов,
происходит некоторое
снижение социального
неравенства

Фискальная –
наполнение
государственного
бюджета и
финансирование
расходов государства

Основные виды налогов

1. По характеру ставок:

1. *Регрессивные* - ставки снижаются при возрастании объекта налога
2. *Пропорциональные* – ставки не зависят от величины объекта налога
3. *Прогрессивные* – ставки возрастают при увеличении объекта налога

2. По методу взимания:

1. *Прямые* (налог на прибыль организации, налог на доходы физических лиц, налоги на наследство)
2. *Косвенные* (налог на добавленную стоимость, акцизы, таможенные пошлины и сборы)

Средняя и предельная ставки налога

Средняя ставка налога — это отношение налоговой суммы к величине дохода, выраженное в процентах:

$$t_{cp} = \frac{T_x}{Y} \times 100\%$$

Предельная ставка налога — это процентное отношение величины прироста налоговой суммы к величине прироста дохода. Она показывает, на сколько увеличивается сумма налога при увеличении дохода на единицу:

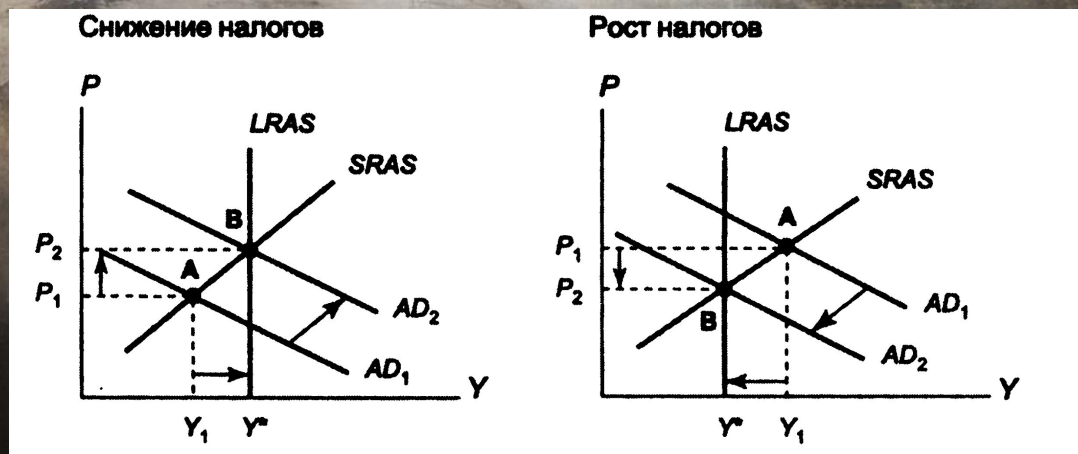
$$t_{пред} = \frac{\Delta T_x}{\Delta Y} \times 100\%$$

Воздействие налогов на экономику

Воздействие налогов на совокупный спрос

Налоги оказывают косвенное влияние на совокупный спрос, они воздействуют на два основных компонента совокупного спроса: потребительские и инвестиционные расходы.

- Снижение налогов увеличивает совокупный спрос.
- Рост налогов снижает совокупный спрос.

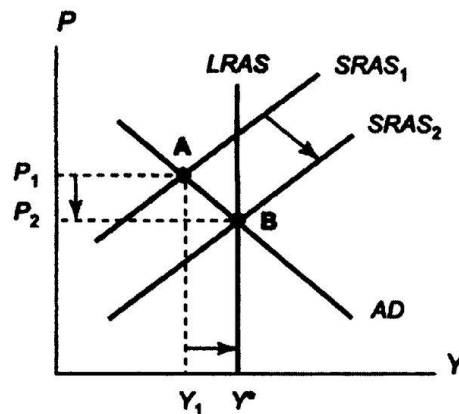


Воздействие налогов на совокупное предложение

Фирмы рассматривают налоги как издержки, поэтому:

- Рост налогов ведет к сокращению совокупного предложения
- Снижение налогов — к росту деловой активности и объема выпуска.

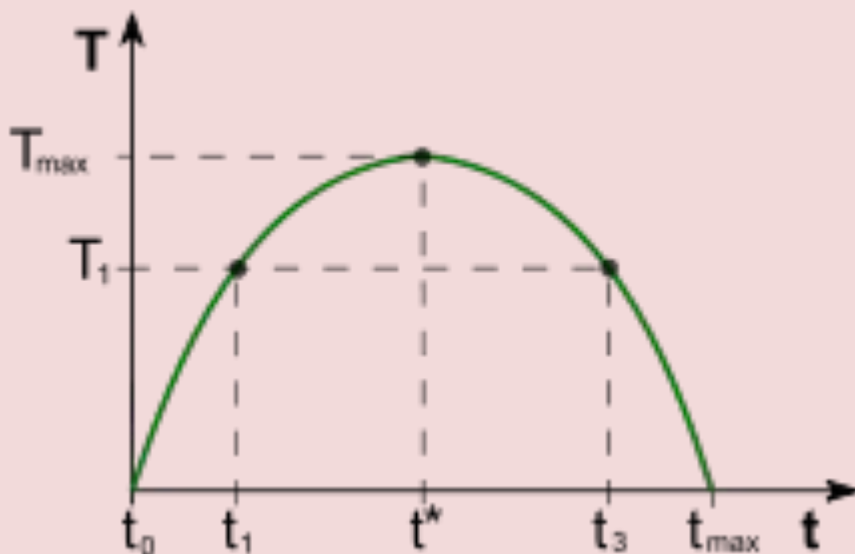
Воздействие налогов на совокупное предложение



Кривая Лаффера

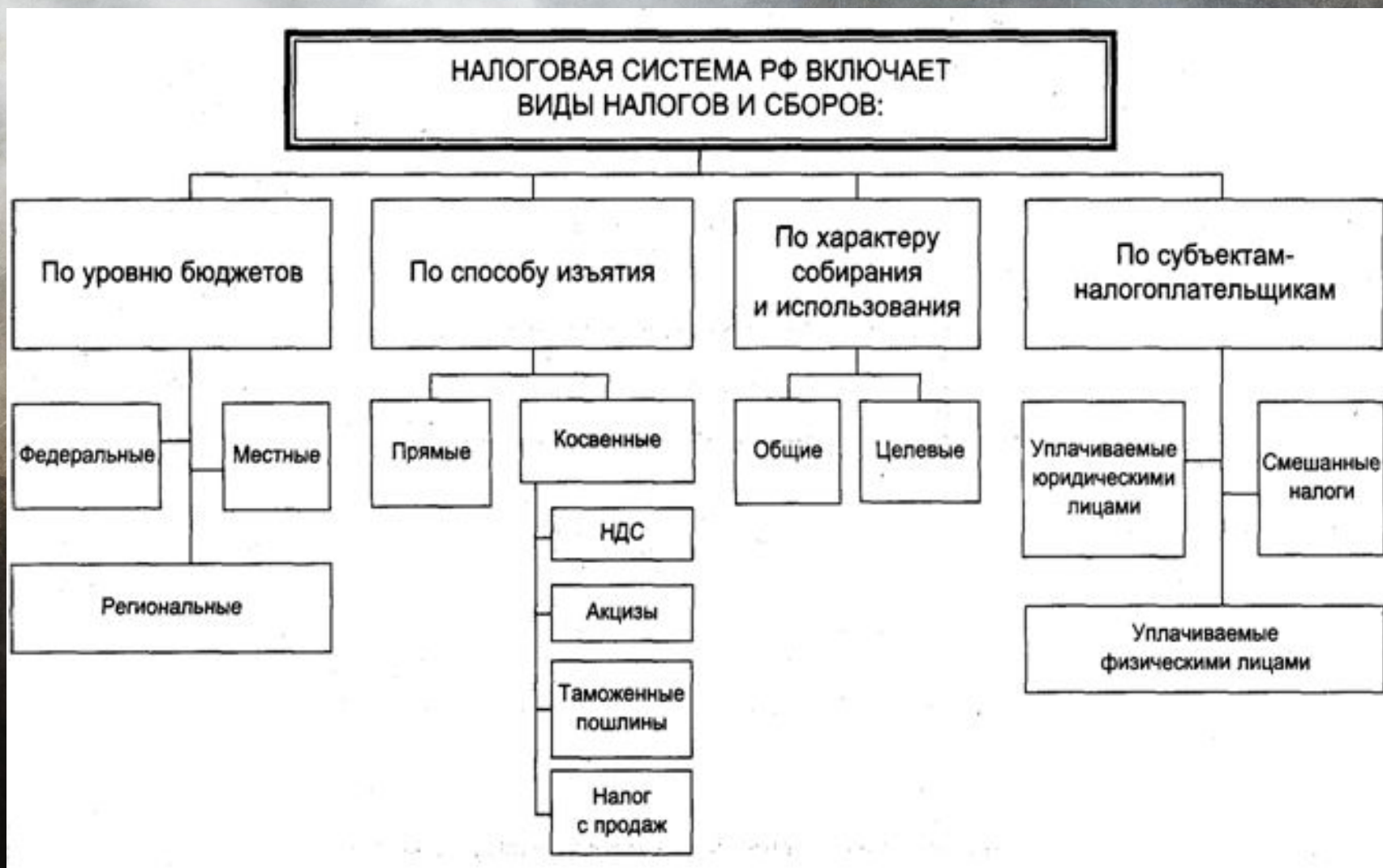
Кривая Лаффера — графическое и устойчивое отображение зависимости между налоговыми поступлениями и налоговыми ставками. Концепция кривой подразумевает наличие оптимального уровня налогообложения, при котором налоговые поступления достигают максимума. Зависимость выведена американским экономистом Артуром Лаффером.

Кривая Лаффера



Увеличение налоговой ставки первоначально приводит к увеличению бюджетных доходов от налогов, но после определенного уровня приводит к падению. T → доход государственного бюджета; t → налоговая ставка; t^* → налоговая ставка, которая максимизирует доход для бюджета; ставки t_1 и t_3 дают одинаковые бюджетные поступления.

Налоговая система России



налогов (сборов).

Налоговая база – это сумма доходов в зафиксированном состоянии.

Налоговые льготы – это снижение налогового процента или налоговой ставки.

Объект налога – имущество, доход, товар и т. д.

Субъект налога-
налогоплательщик

Налогообложение – определенный законодательством страны механизм изъятия части доходов граждан и организаций в пользу государства, для оплаты расходов органов власти и местного самоуправления.