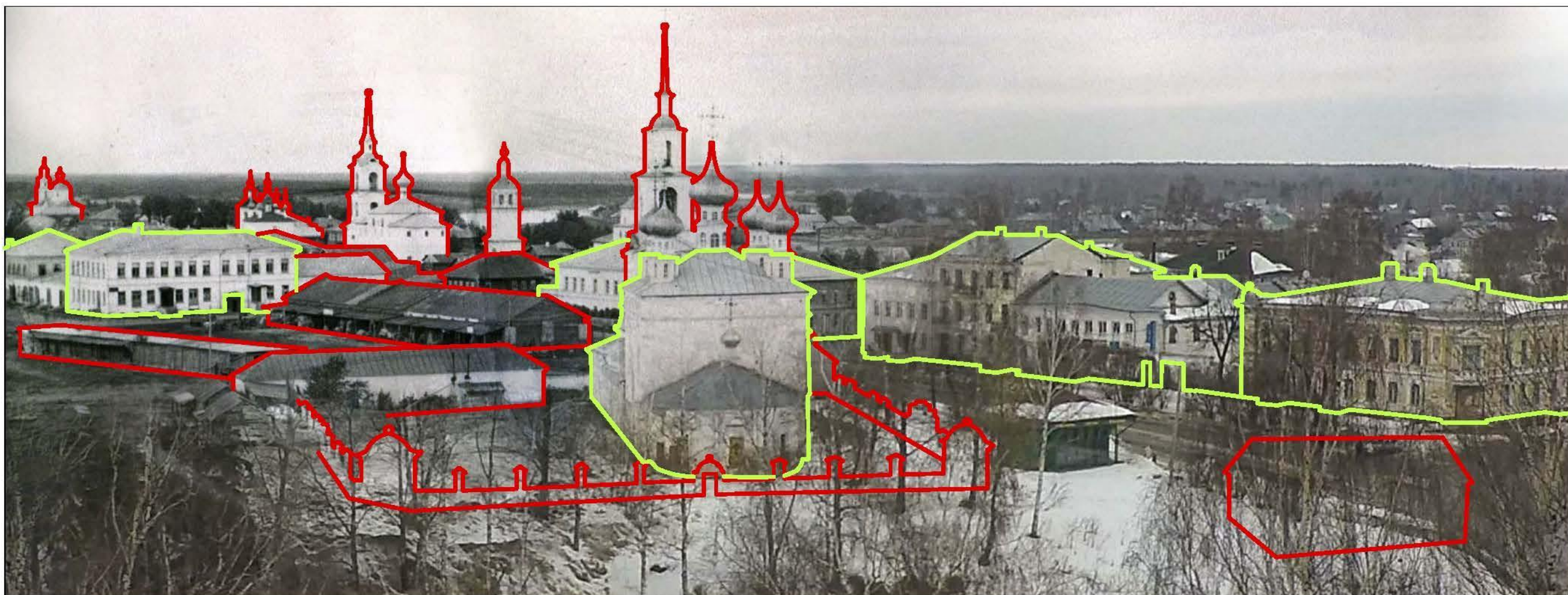


**ВСЕРОССИЙСКИЙ КОНКУРС ЛУЧШИХ ПРОЕКТОВ СОЗДАНИЯ КОМФОРТНОЙ ГОРОДСКОЙ СРЕДЫ
В КАТЕГОРИИ: "ИСТОРИЧЕСКИЕ ПОСЕЛЕНИЯ".**

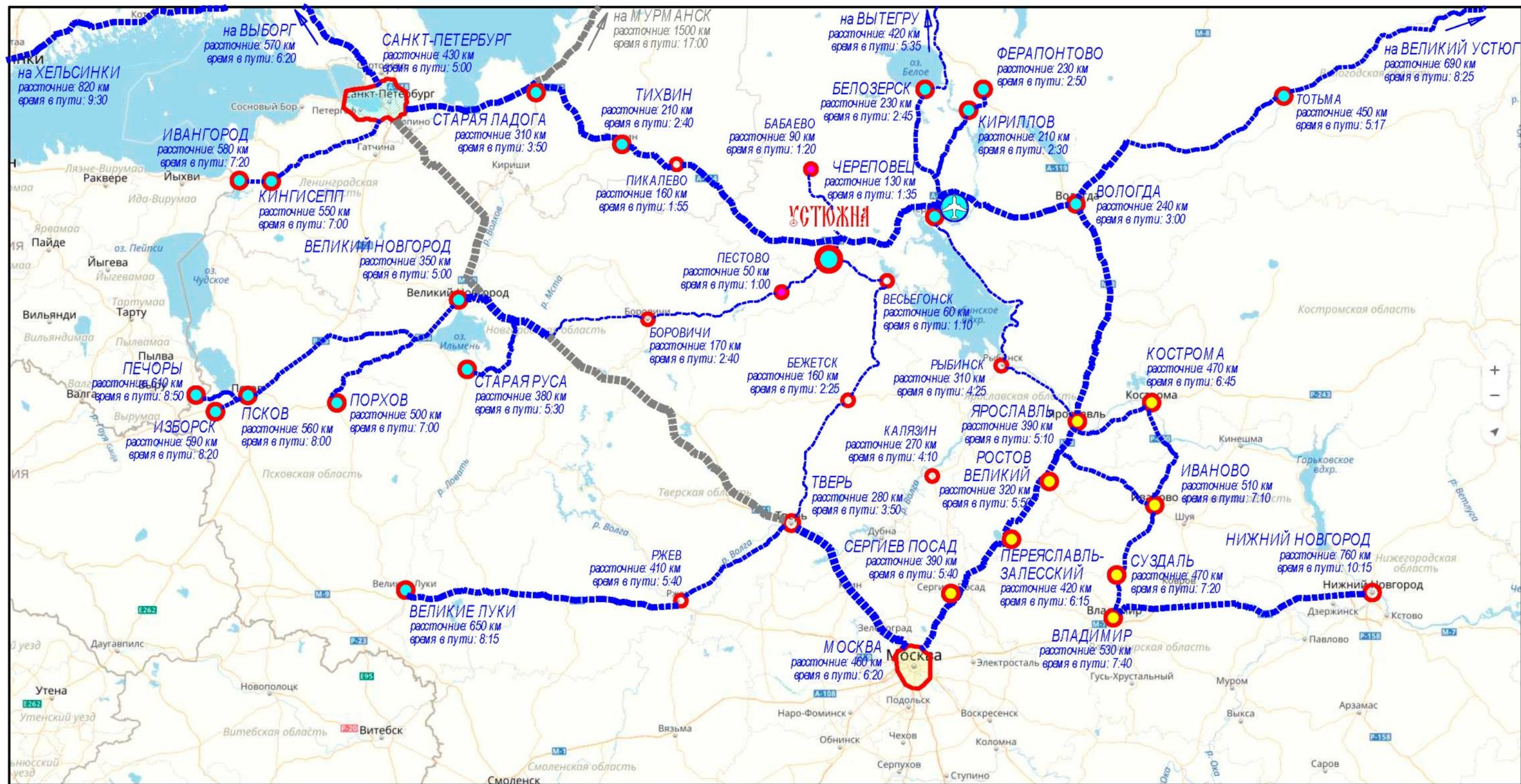


ГОРОД УСТЮЖНА, МУНИЦИПАЛЬНОЕ ОБРАЗОВАНИЕ ГОРОД УСТЮЖНА, УСТЮЖЕНСКОГО МУНИЦИПАЛЬНОГО РАЙОНА , ВОЛОГОДСКОЙ ОБЛАСТИ

Контактная информация:

*глава муниципального образования город Устюжна:
Костина Зинаида Николаевна*

*рабочий телефон: +7 (81737) 2-22-47,
мобильный телефон: +7 (921) 257-18-66,
электронный адрес (e-mail): adingorust@mail.ru*



УСЛОВНЫЕ ОБОЗНАЧЕНИЯ
ситуационной и транспортно-туристической схеме:

- УСТЮЖНА - туристическо-транспортный центр схемы
- МОСКВА - столица России и главный политический, экономический и туристический центр страны
- САНКТ-ПЕТЕРБУРГ - "культурная" и "императорская" столица России, второй после Москвы туристический центр страны
- города "ЗОЛОТОГО КОЛЬЦА" России - основные туристические центры центральной России
- города "СЕРЕБРЯННОГО КОЛЬЦА" России - основные туристические центры Северо-западного региона страны
- ближайšie к Устюжне железнодорожные станции
- прочие города, через которые проходят туристические маршруты, связывающие Устюжну с основными туристическими центрами страны

- участки Федеральной трассы Москва - Санкт-Петербург по которым проходят маршруты связанные с Устюжной
- прочие участки трассы Москва - Санкт-Петербург
- Маршруты, проходящие по Федеральным трассам
- Маршруты, проходящие по Региональным трассам
- Маршруты, проходящие по прочим дорогам
- ближайший к Устюжне аэропорт - аэропорт г. Череповца (СЕЕ) - расстояние 130 км, время в пути 1 час 40 минут

Город Устюжна имеет очень выгодное географическое положение, обусловленное следующим:

1. Почти одинаковое расстояние от Устюжны до Москвы и Санкт-Петербурга
2. Почти все города "Золотого кольца" и "Серебрянного кольца" России находятся в пределах 5-7 часов езды.
3. 6 городов "Серебрянного кольца" находятся в пределах 3х часов езды от Устюжны (возможны однодневные поездки)
4. Отличное качество федеральных трасс А-114 и Р-21 позволяет в кратчайший срок добираться от Устюжны до Череповца, Вологды и Санкт-Петербурга

В то же время, состояние дорожной сети между трассами М-10, М-11, Р-21, А-114 и М-8 не позволяет эффективно передвигаться по всей этой территории, усложняя связи Устюжны с Москвой, а так же южными и восточными направлениями центральной части России.

Масштаб 1:3333333.

7.1.2.1. Ситуационный план и схема транспортно-туристических связей г. Устюжна с Центральной и Северо-Западной частью России. М 1:3333333.


Проект создания комфортной городской среды в центре исторического поселения г. Устюжна Вологодской области

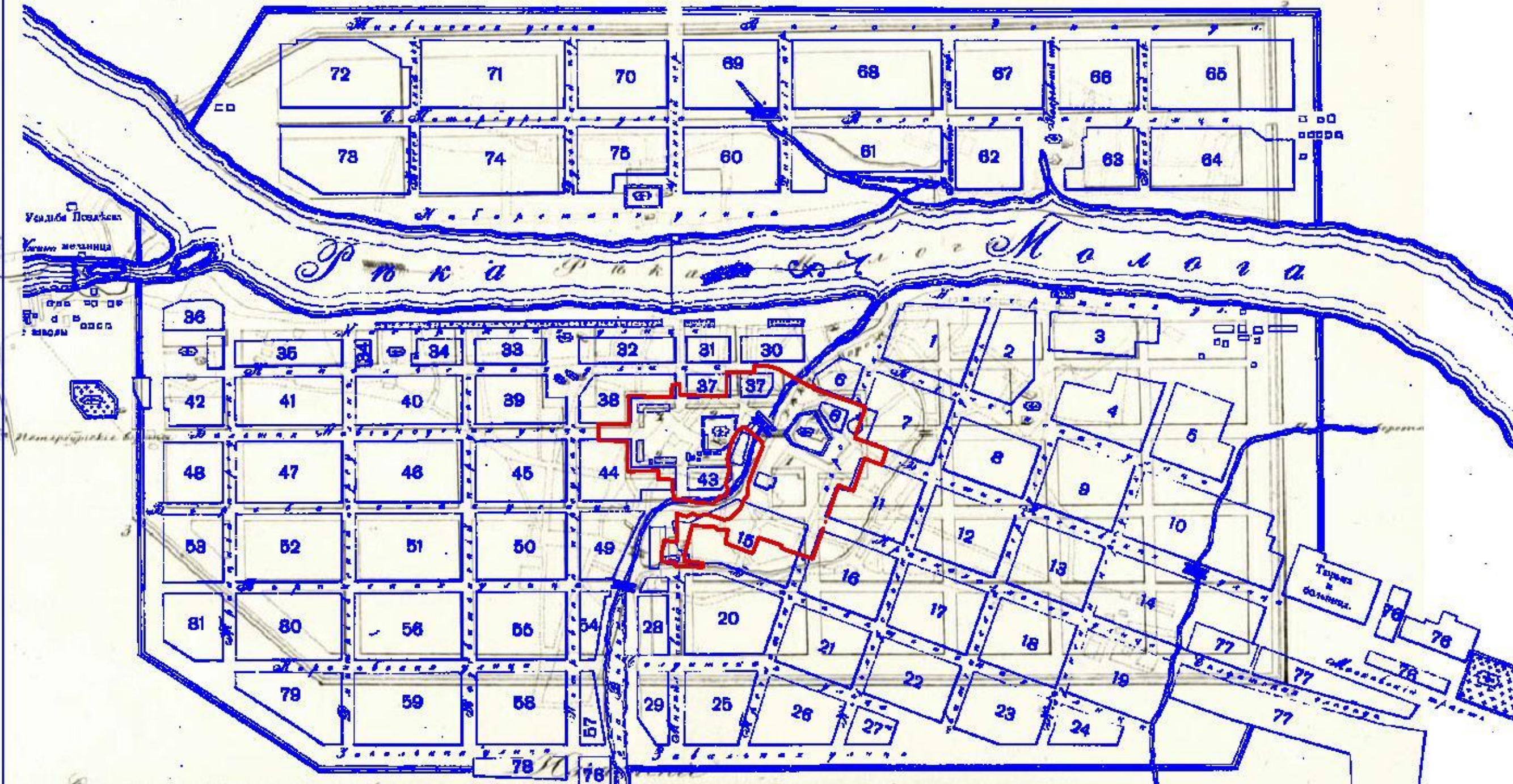
На основании написанной в 1903 году
 Его Императорского Величества
 Высочайше повелением
 17 мая 1903 года
 В. Царского Выс.

ПЛАНЪ Новгородскаго Наместничества
 городу Устюжнѣ Желѣзнопольску.

Масштабъ 1:150 000
 0 100 200 300

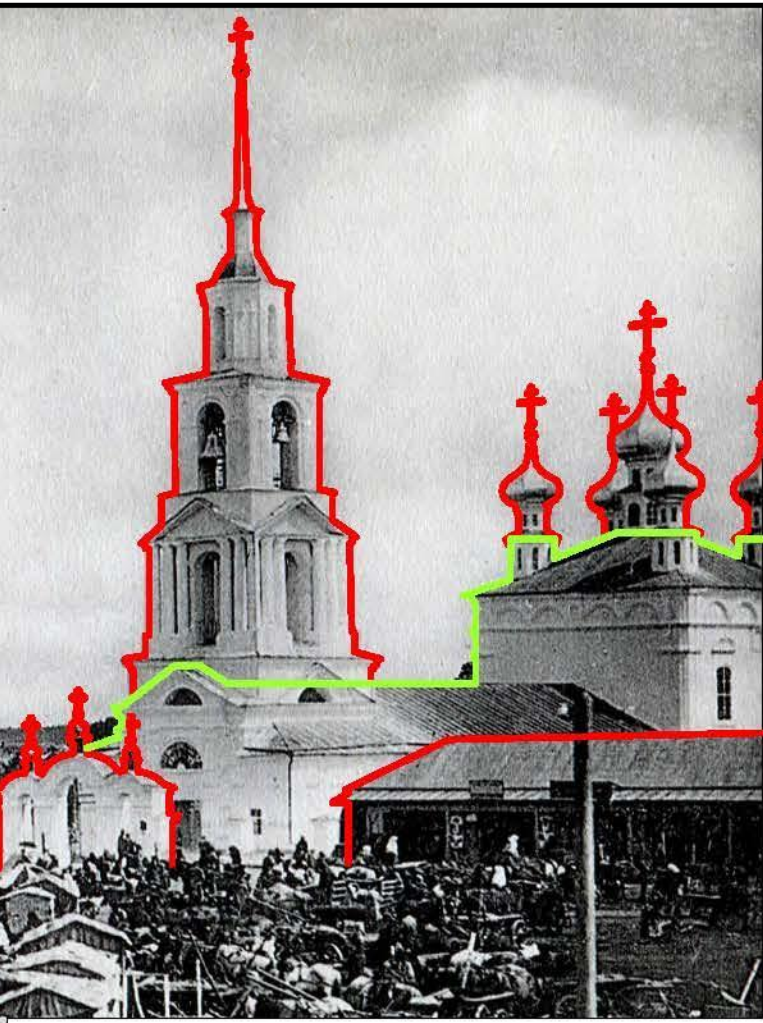
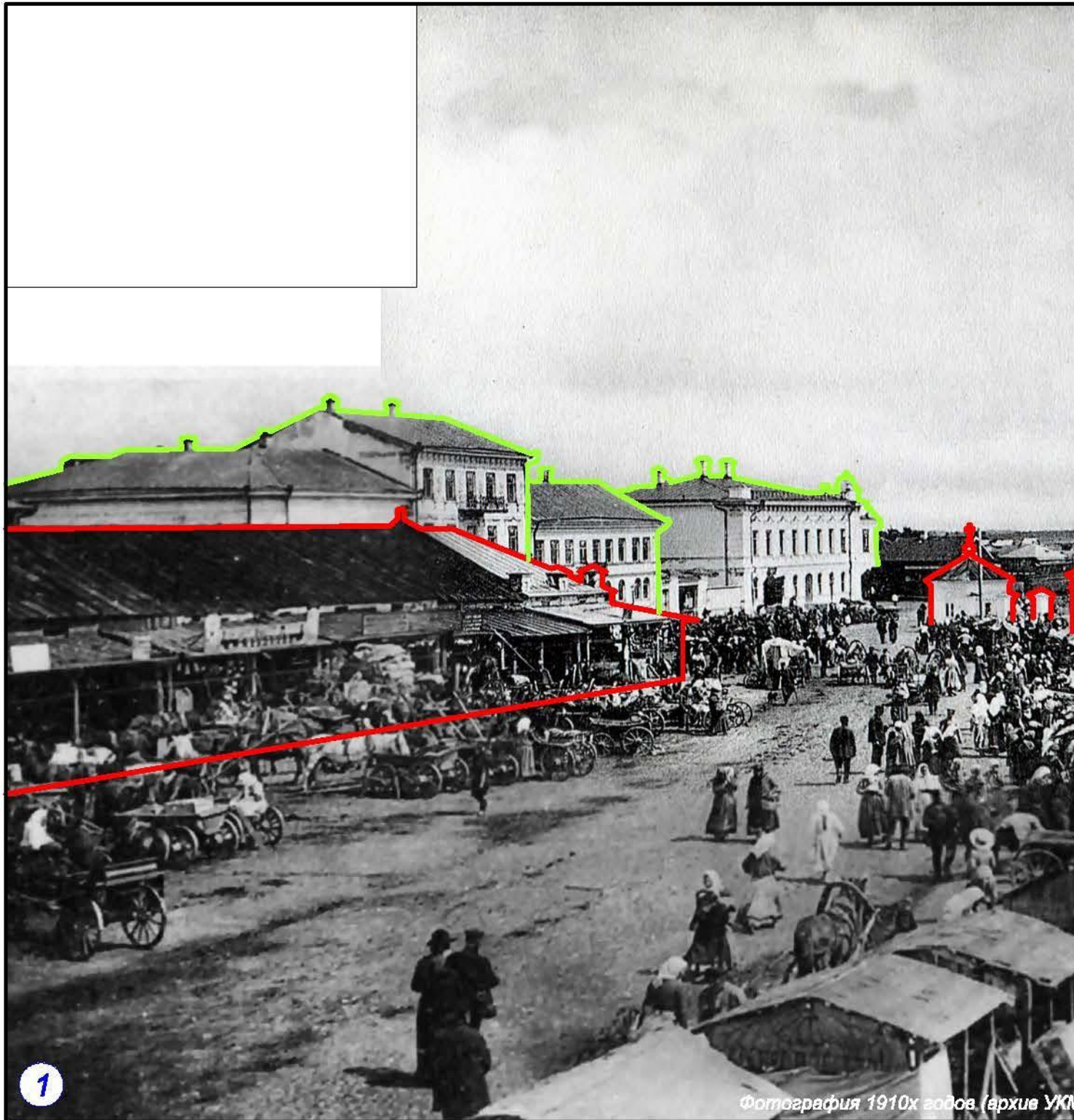
Планъ города Устюжны
 Новгородской губернии.

 Границы проектирования благоустройства
 исторического ядра города Устюжны.



Соотвѣстныя линии стропилъ, каменныхъ покрытій, каменныхъ, деревянныхъ въ пунктирныхъ линияхъ, подъ
 знаменъ + Черной. А. Соборъ. Б. Земля. В. Новое проектирование!
 Новое проектирование обителѣ каменныхъ подъ каменныя, а жителей краскою подъ деревянныя казенныя.
 Публичныя и общественыя здания и прегія стропилъ. 1 Для казеннаго строения. 2 Для торговыхъ заводовъ.
 3 Для и ровъ къ огражденію городу.

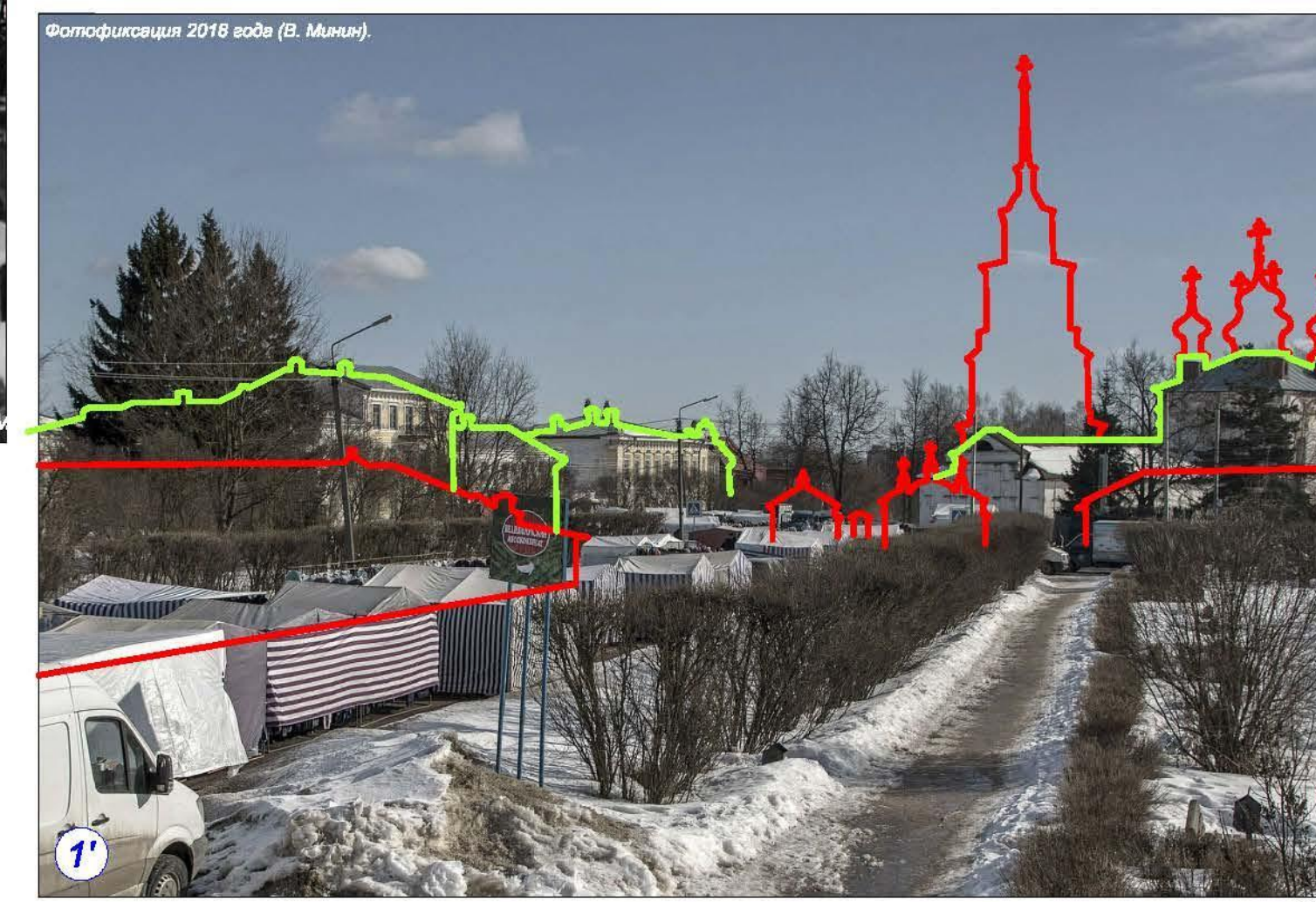
Ретроспективный анализ территории г. Устюжна. Этапы исторической эволюции поселения. План Устюжны 1903 года.
 Проект создания комфортной городской среды в центре исторического поселения г. Устюжна Вологодской области



Комментарии:

При сравнительном анализе исторической и современной панорамы Торговой площади с данной точки хорошо видно следующее:

1. Исторически пространство площади было свободна от деревьев и кустарников и полностью было занято ярмаркой, где торговля велась как в стационарных торговых рядах, занимавших всю северную часть площади западнее Михайловского переулка (ул. Корелякова), так и в разборных палатках, причем расположение линии торговых палаток за 100 лет практически не изменилось, что говорит о полном сохранении исторической функции Торговой площади.
2. От ансамбля Воскресенского собора сохранился только основной объем храма и трапезной части, ограда с часовой и барабаны с главами были полностью утрачены, что сильно исказило пространственное решение этой части Торговой площади и лишило ее главной вертикальной доминанты. Восстановление колокольни Воскресенского собора крайне необходимо для восстановления исторического облика данного места.
3. Строения северной стороны Торговой площади практически полностью сохранились, что делает возможным почти полное восстановление исторического архитектурно-пространственного решения.

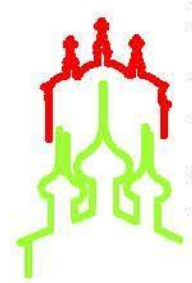


Фотофиксация 2018 года (В. Минин).

1

Фотография 1910х годов (архив УКМ).

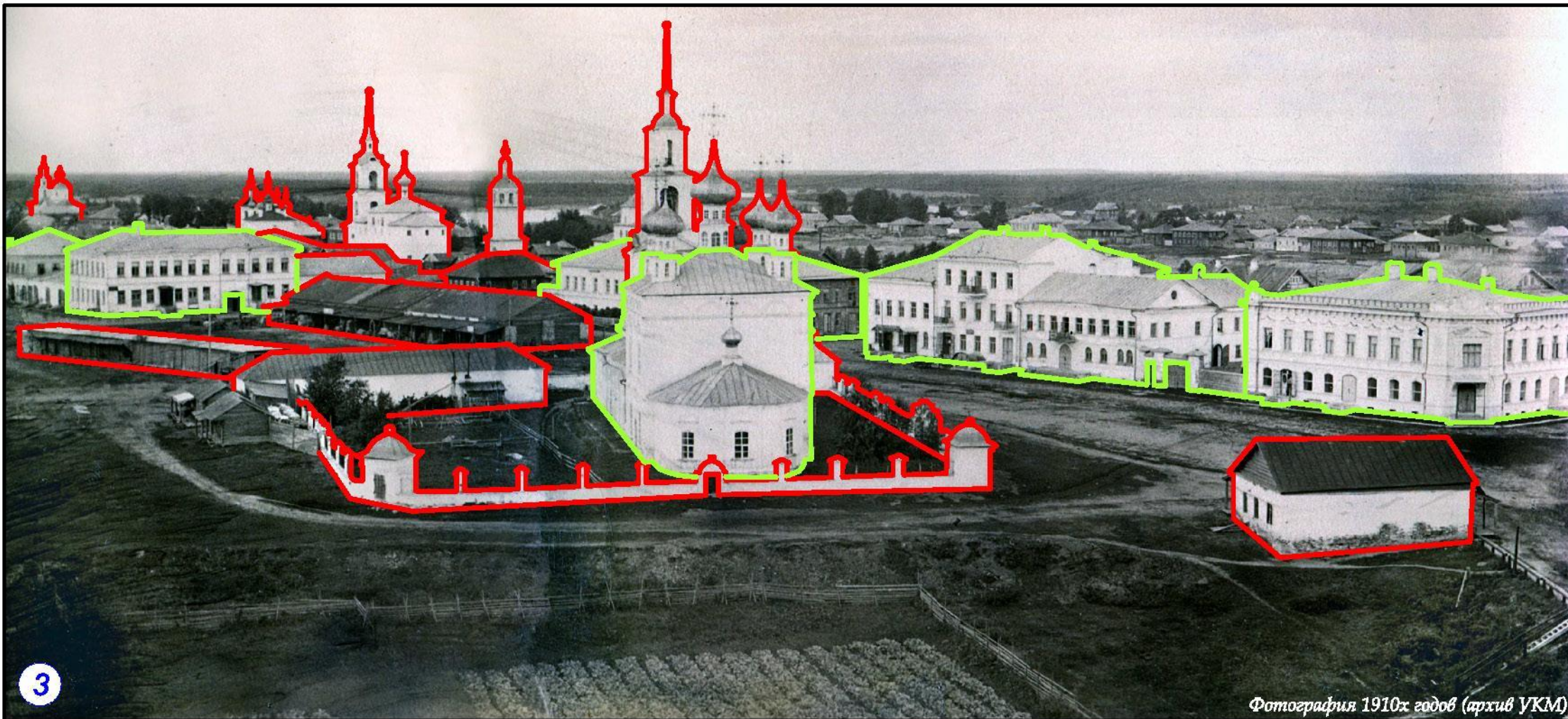
Фотография 1910х годов (архив УКМ)



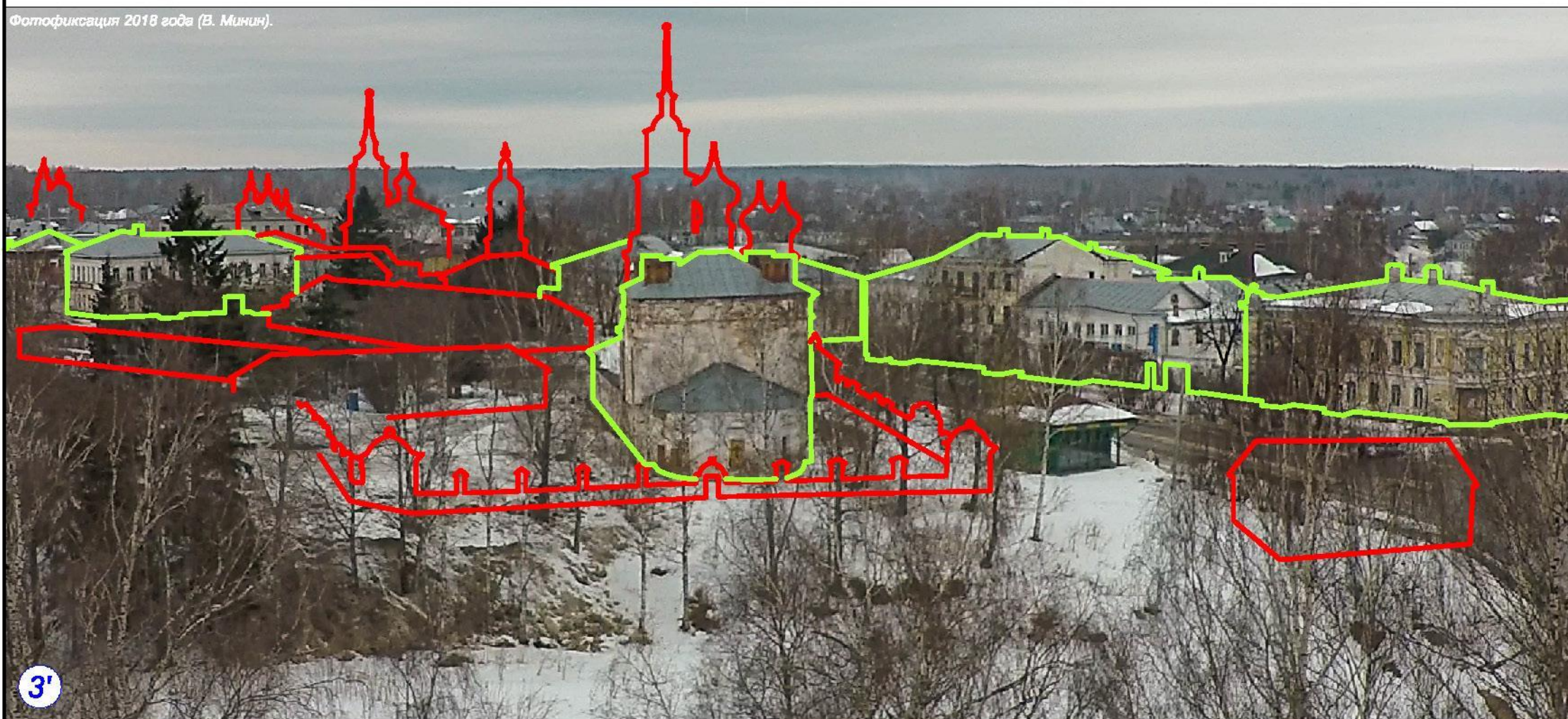
Условные обозначения:
 контуры утраченных исторических строений и сооружений
 контуры сохранившихся исторических строений и сооружений

1'

Панорама Торговой площади. Вид №1 (балкон дома Белоусова).



Фотография 1910х годов (архив УКМ).





Фотофиксация 2018 года (В. Минин).

Комментарии:

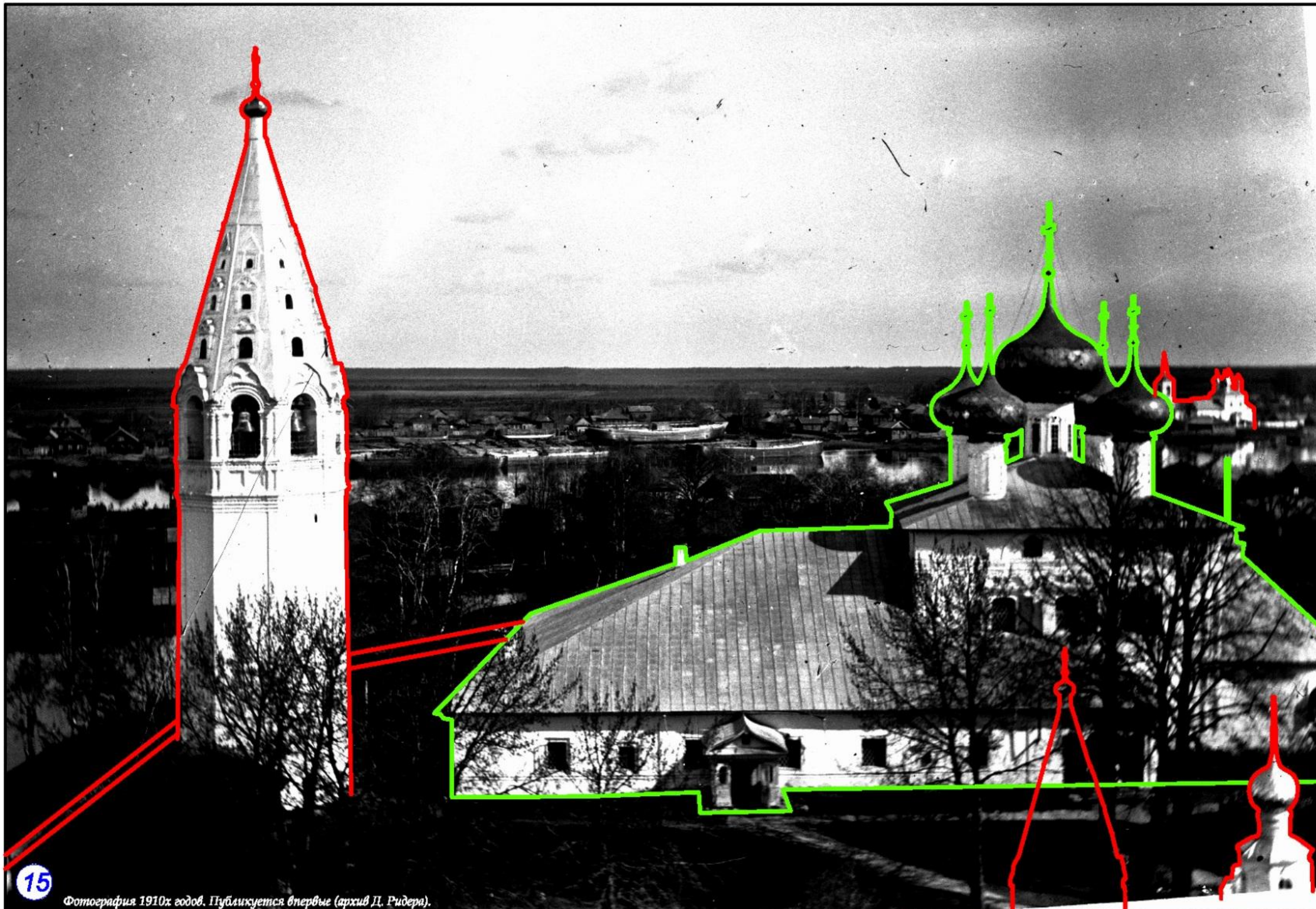
При сравнительном анализе исторической и современной панорамы Торговой площади и левого берега реки Ворожа хорошо видно следующее:

1. Исторически эта территория была полностью свободна от деревьев и кустарников
2. Склоны левого берега Ворожи исторически активно эксплуатировались и регулярно выкашивались, составляя единое открытое пространство с Торговой площадью
3. Ансамбль каменных строений северной и западной стороны Торговой площади сохранился практически полностью, что дает основания для полной исторической идентичности северной и западной части Торговой площади при условии замены крупномерных растений сквера на месте торговых рядов и зеленой кулисы вдоль строений на северной стороне на низкорослую растительность и газоны, позволяющие восстановить историческую открытость пространства и фасадов исторических зданий
4. Плотина перед мостом через Ворожу исторически не существовала, но пространство берега выше моста не было функционально включено в общую жизнь площади, что вероятно желательно исправить, включив его в общую рекреационную зону центральной части города
5. К сожалению, полностью утрачена строгая кирпичная ограда Воскресенского собора с небольшой часовней, маленькими наугольными башенками и двумя воротами, а так же большой каменный торгово-хозяйственный корпус, обращенный фасадом в сторону площади. Вопрос объема воссоздания этих исторических элементов комплекса Воскресенского собора - предмет вдумчивого и осторожного проектирования
6. Полностью утрачен комплекс строений торговых рядов в центре площади, который дал ей ее историческое название. В современных условиях его воссоздание представляется излишним, т. к. большинство предпринимателей во всем мире используют складные торговые палатки или трейлеры.
7. Облик города очень сильно пострадал из-за утраты почти всех своих вертикальных доминант: почти все колокольни (кроме колокольни ансамбля Казанской церкви) и многие купола были утрачены в 20х-30х годах. воссоздание хотя бы некоторых из них является необходимым для возвращения городу его исторического облика.

Условные обозначения:

-  контуры утраченных исторических строений и сооружений
-  контуры сохранившихся исторических строений и сооружений

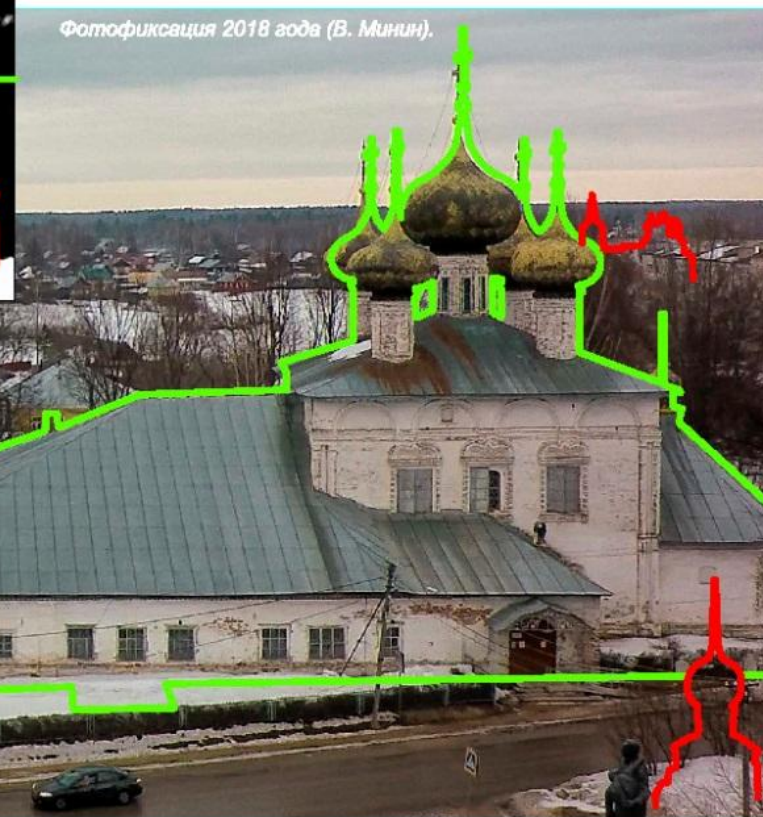
Панорама Торговой площади. Вид №3 (с каланчи здания городской думы).



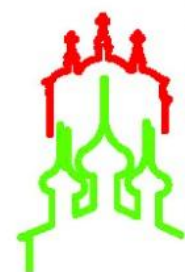
15

Фотография 1910х годов. Публикуется впервые (архив Д. Ридера).

Фотофиксация 2018 года (В. Минин).



15



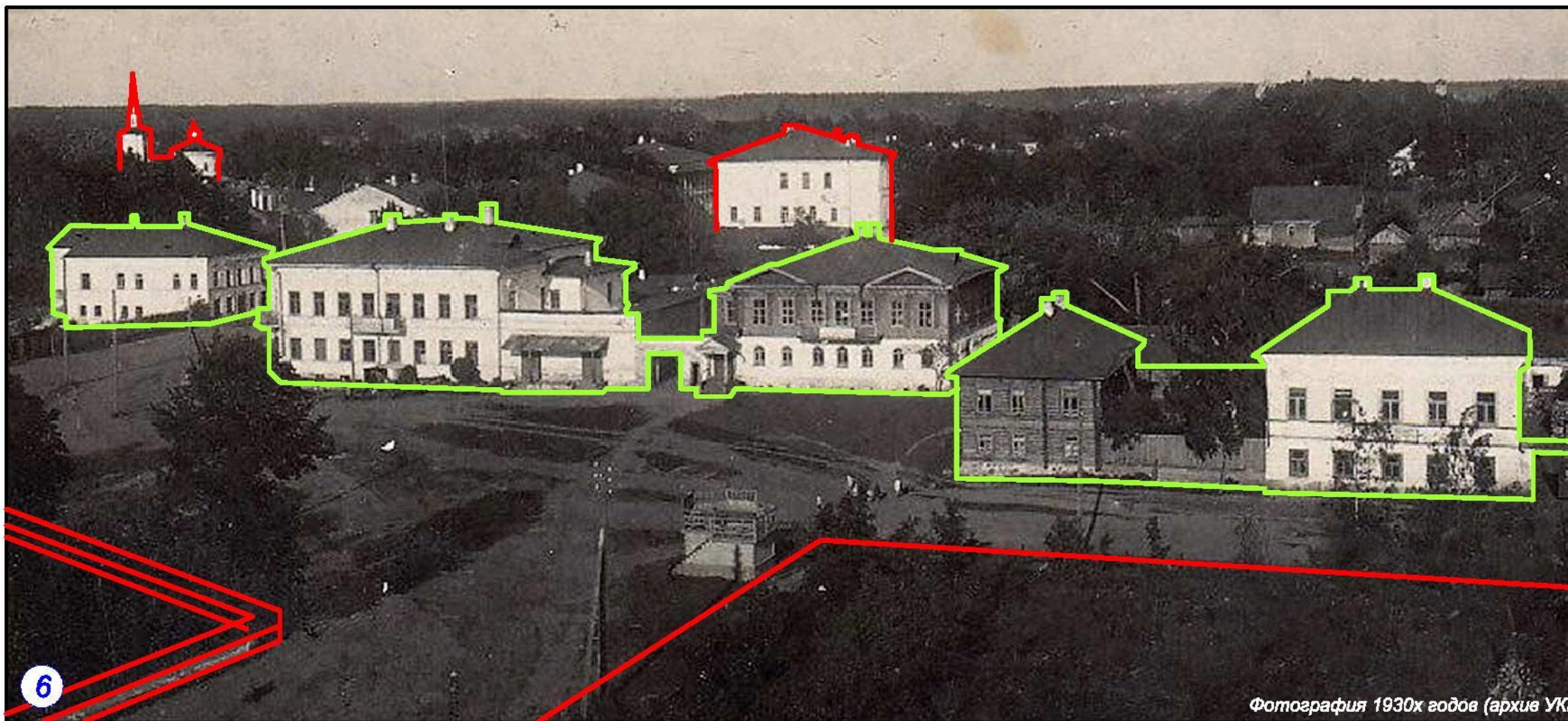
Условные обозначения:

контуры утраченных исторических строений и сооружений

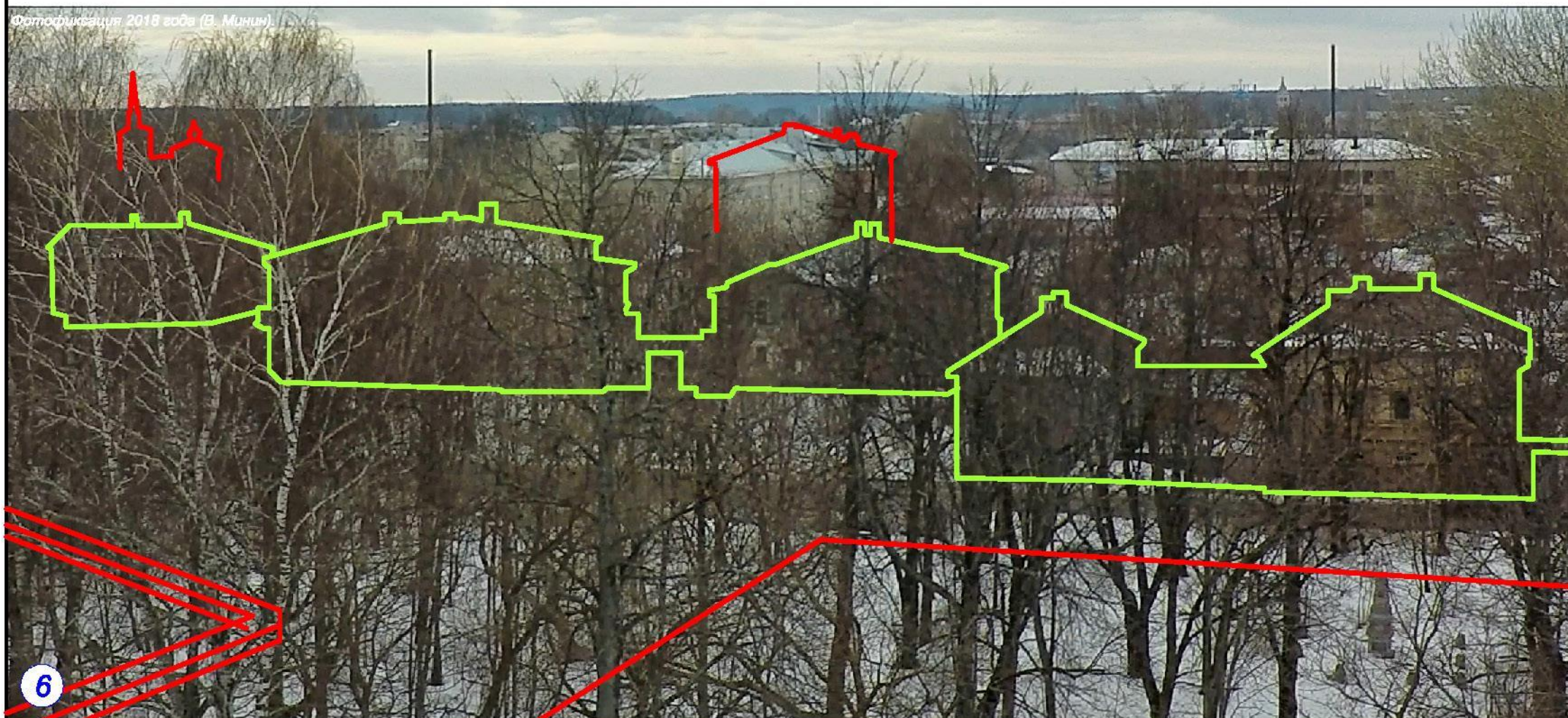
контуры сохранившихся исторических строений и сооружений

Панорама Заречья и Собор Рождества Богородицы. Вид №15 (с каланчи здания Городской Думы).

Проект создания комфортной городской среды в центре исторического поселения г. Устюжна Вологодской области



Фотография 1930х годов (архив УКМ)



Фотофиксация 2018 года (В. Минин)

Комментарии:

Данная пара снимков интересна прежде всего тем, что историческая фотография сделана не в самом начале XX века, как большинство исторических фотографий Устюжны, а в 1930х годах и отражает переходный период в развитии пространства Соборной площади, когда при введении новых элементов благоустройства еще сохраняется основной каркас исторического планировочного и объемно-пространственного решения площади.

При сравнительном анализе этих снимков хорошо видно следующее:

1. Сквер, который был разбит ориентировочно в начале 1930х годов изначально не занимал всей площади, как сейчас, а органичивался с севера по линии уступа исторической застройки нечетной стороны Пречистенского пер. (пер. Богатырева).
2. До 1930х годов еще сохраняется каменная ограда территории Собора Рождества Богородицы, которая является важным планировочным и визуальным элементом северной части Торговой площади.
3. Ансамбль строений восточной стороны Соборной площади сохранился практически полностью, что дает основания для полной исторической идентичности восточной части данной территории при условии замены крупномерных растений сквера, образованного в 30е годы в центральной части площади, на низкорослую растительность и газоны, позволяющие восстановить историческую открытость пространства и фасадов исторических зданий
4. В 1930х годах Соборная площадь по-прежнему была главным местом проведения массовых мероприятий: парадов, общих собраний и митингов о чем свидетельствует высокая деревянная трибуна, устроенная на северо-восточном углу сквера
5. Пространство органичено с востока застройкой нечетной стороны Пречистенского переулка а с запада оградой Собора до 1930х годов оставалось полностью свободным от растительности, образуя как бы отдельную небольшую площадь по оси Большой Московской улицы (ул. К. Маркса). В современной ситуации желательно воссоздать открытость данного пространства, а озеленение сохранить за счет газонов и цветников.
6. Центральный проезд через площадь до 1930х годов был ориентирован на центр фасада здания Дома Поздеева с двумя симметричными деревянными фронтонами, а не выходил под углом на Большую Московскую улицу. Такое планировочное решение желательно воссоздать.

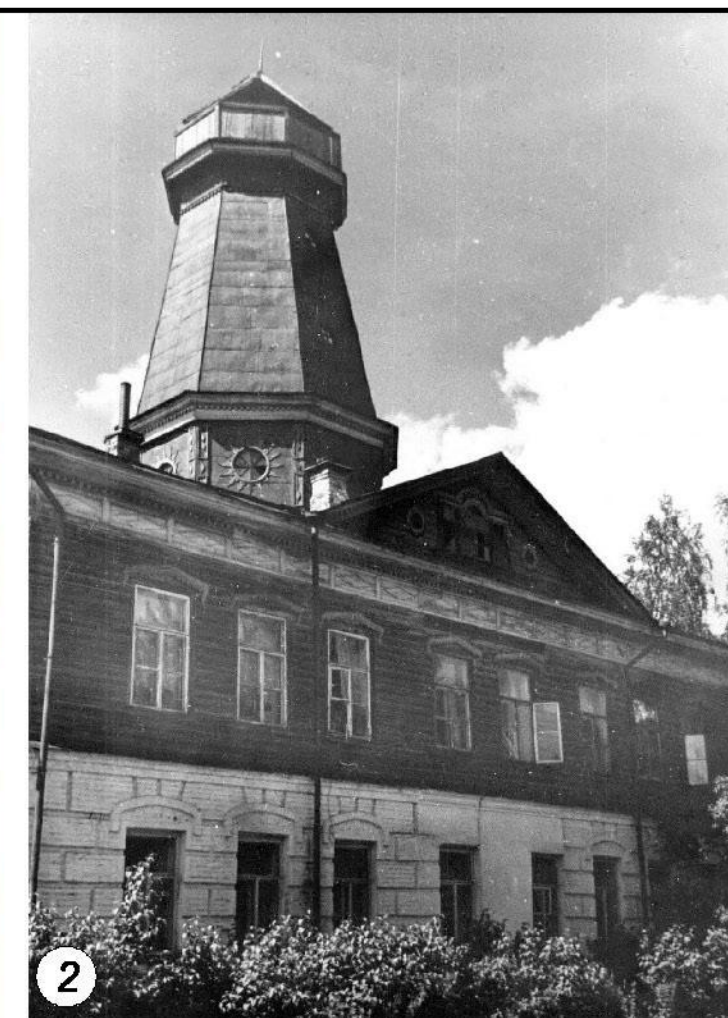
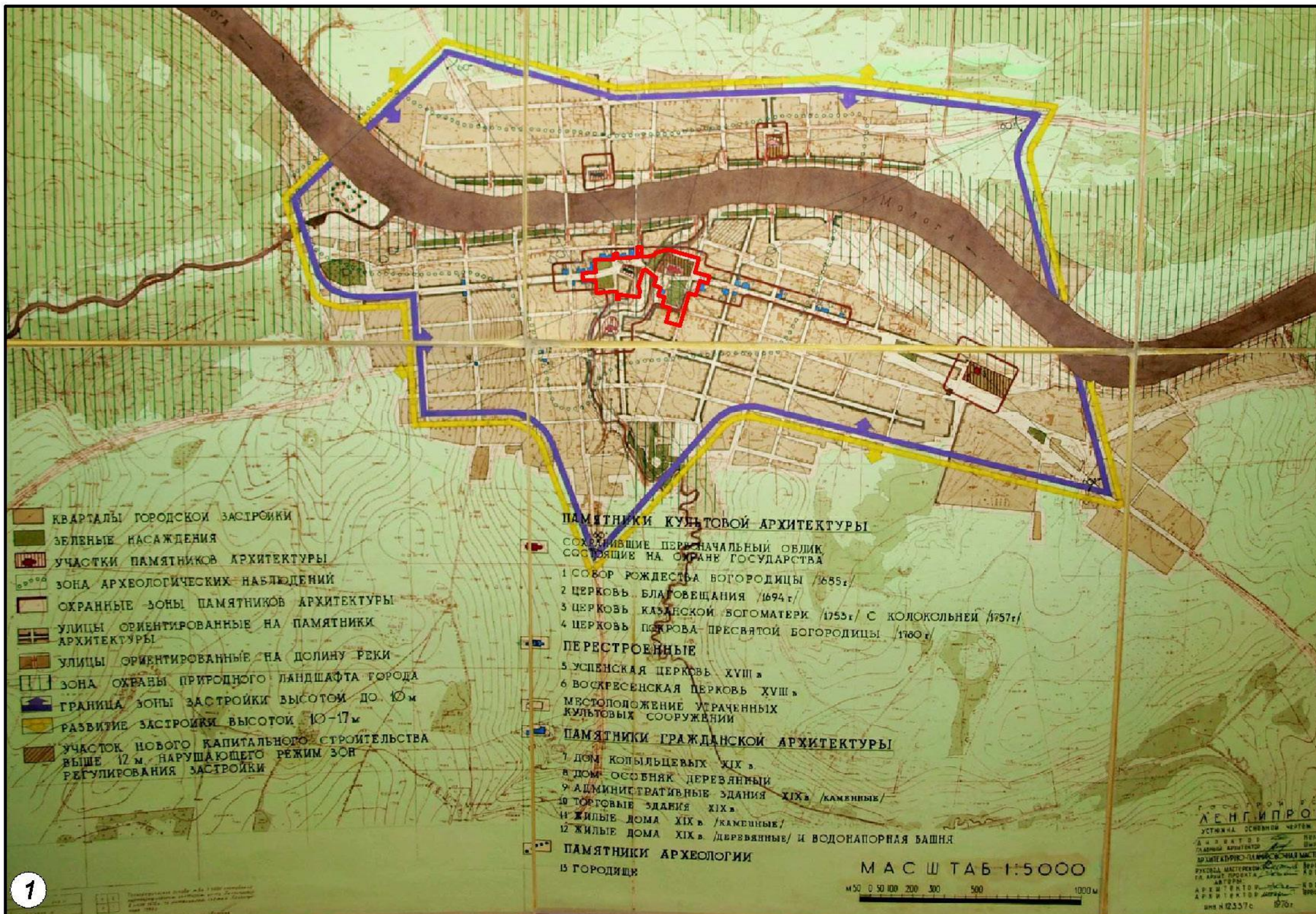
Условные обозначения:



контуры утраченных исторических строений и сооружений

контуры сохранившихся исторических строений и сооружений

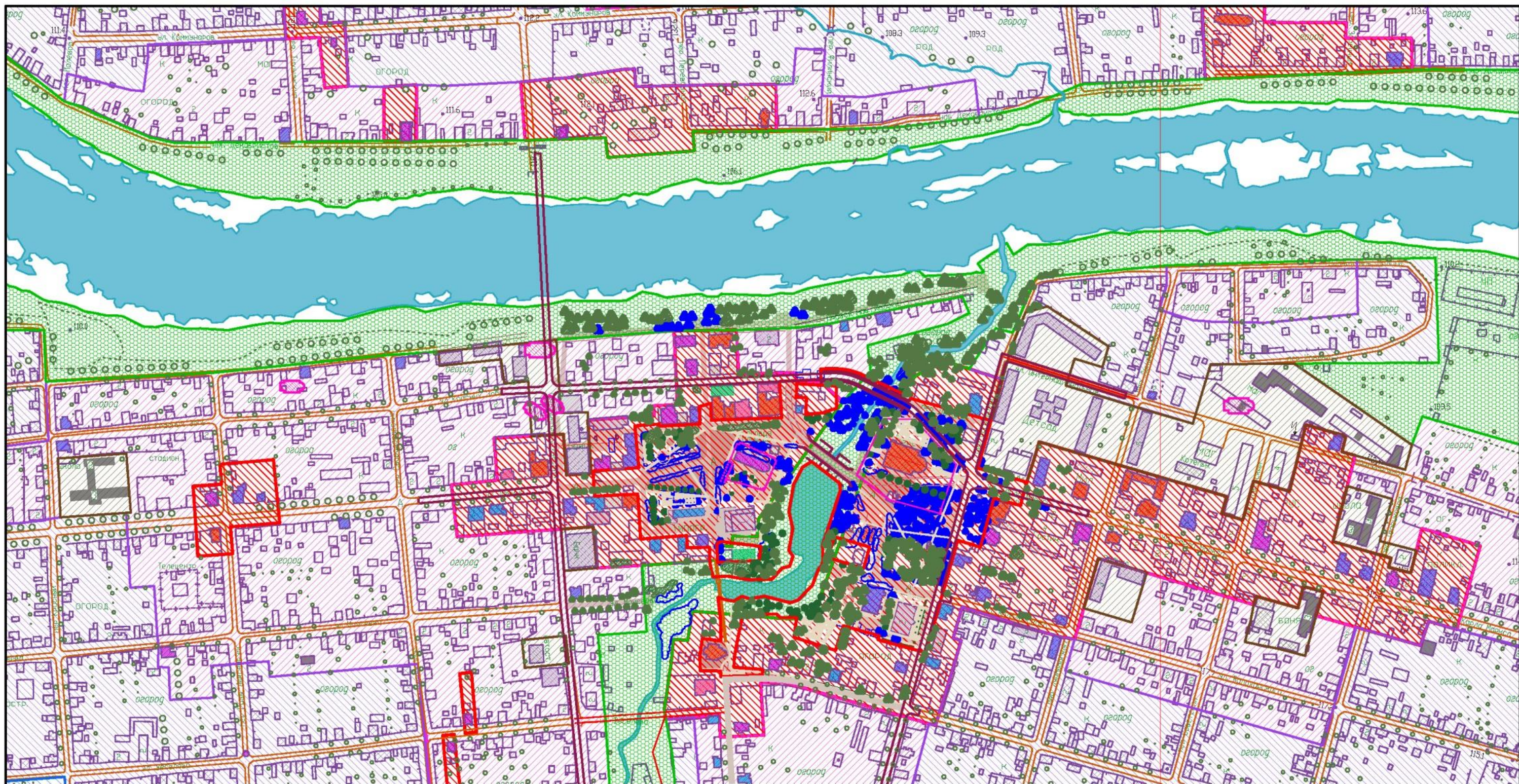
Панорама Соборной площади. Вид №6 (с каланчи здания Городской Думы).



1. Действующий документ определяющий границы охранных зон г. Устюжны утвержденный в 1978 году. К настоящему времени серьезно устарел и нуждается в актуализации.
 2. Здание Городской Думы с пожарной каланчой (Соборная площадь, д. 1) деревянная часть с каланчой утрачена в результате пожара
 3. Дом Курбатова с мезонином и трехъярусной башней (пер. Устюженский, д. 5) башня утрачена в результате пожара
 4. Дом Курбатова (Правая набережная, д. 15) деревянная часть здания утрачена в результате пожара
 5. Здание гостиницы (Правая набережная, д. 14) здание реконструировано
 6. Дом Гришина (набережная Декабристов, д. 35) почти полностью утрачен в результате пожара



Проект охраняемых территорий памятников истории и культуры. ЛЕНГИПРОГОР. 1976 год. Утвержден 1978 году. М 1:20000.
 Проект создания комфортной городской среды в центре исторического поселения г. Устюжна Вологодской области



**УСЛОВНЫЕ ОБОЗНАЧЕНИЯ
ОКН и ценные элементы застройки**

-  ОКН федерального значения
-  ОКН регионального значения
-  вновь выявленные ОКН
-  ценные элементы застройки
-  здания депрессивной застройки
-  полностью утраченные храмы
-  номер ОКН

**УСЛОВНЫЕ ОБОЗНАЧЕНИЯ
элементы озеленения**

- сущест. вырубка посадка**
-  Береза (основной тип)
-  Ценные породы: дуб, липа, серебристый ясень
-  Липа, ясень, ольха и проч. лиственные
-  Хвойные: сосна, ель, кедр, лиственница
-  Высокие кустарники: сирень, черемуха, акация
-  Низкие кустарники: шиповник и проч.
-  Травяное покрытие и газоны





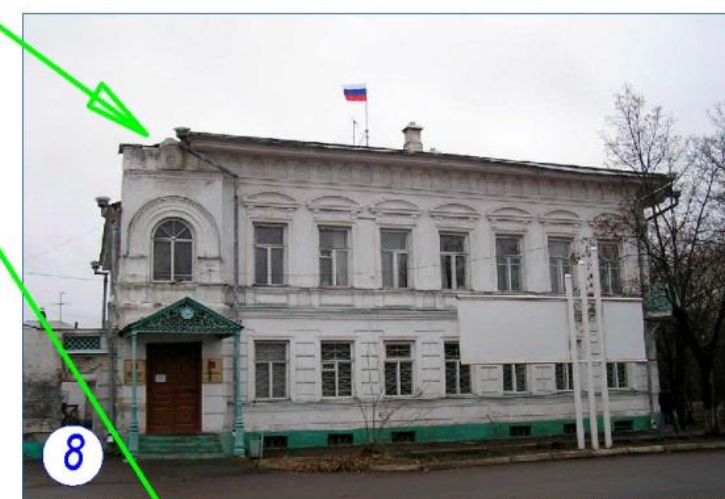
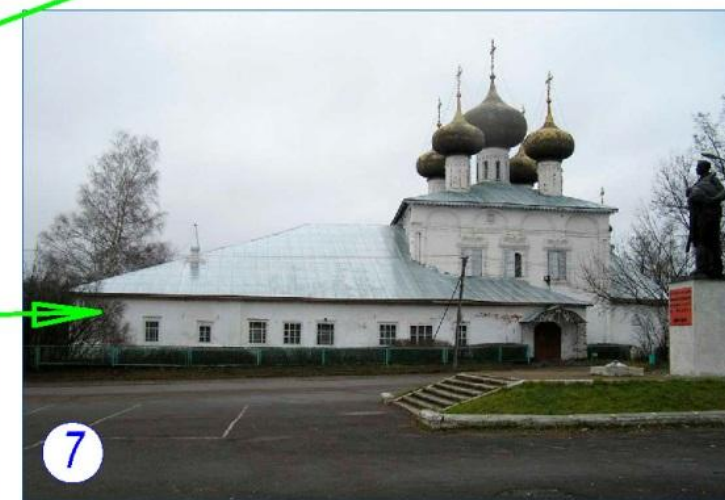
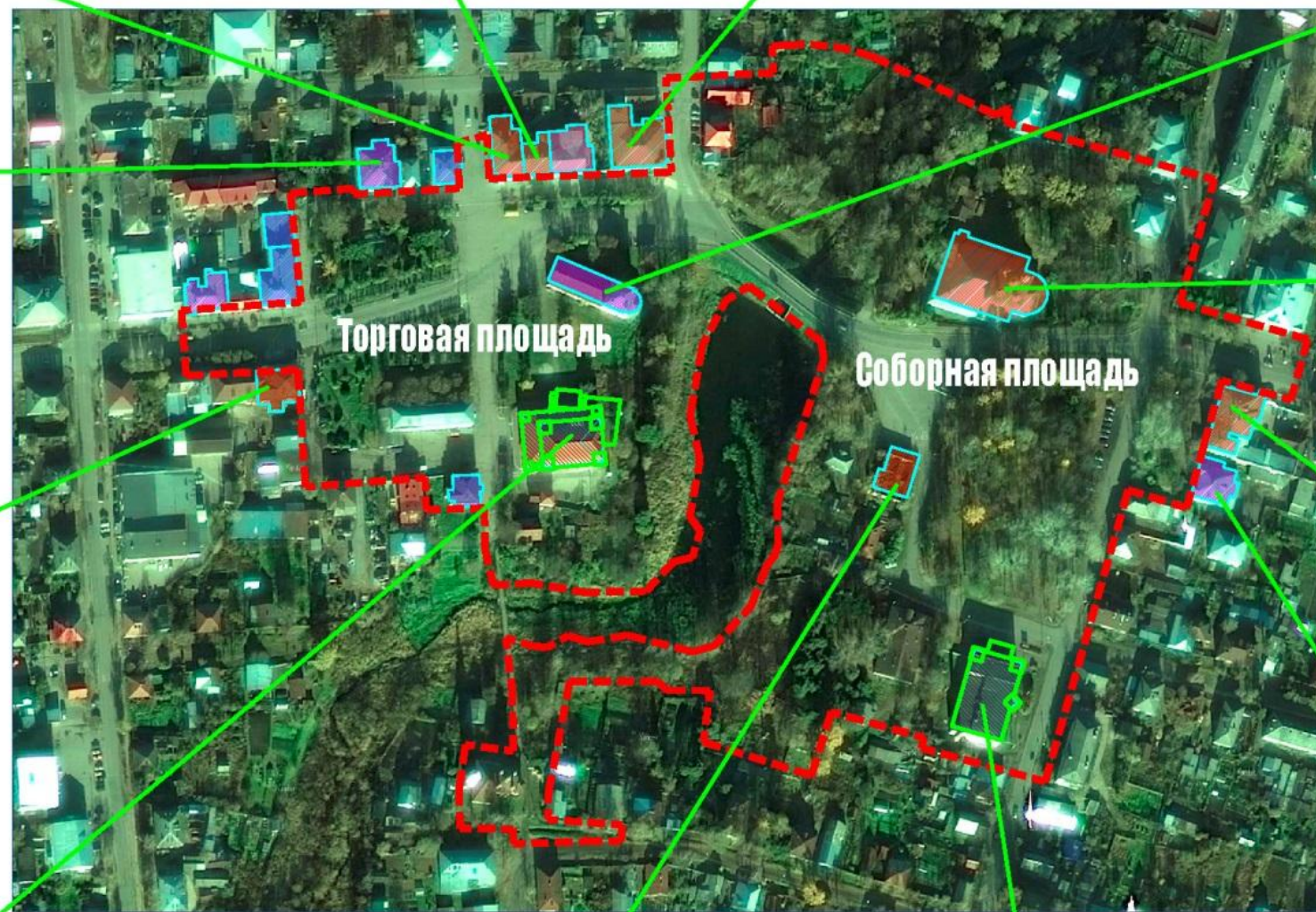
-  Охранные зоны памятников и ценных историко-архитектурных объектов. Объединённая охранная зона исторического центра города и отдельно стоящих памятников не входящих в значительные ансамбли.
-  Зона регулирования застройки Тип 1 (территории городской усадебной застройки). Строгое регулирование застройки
-  Зона регулирования застройки Тип 2 (территории рядовой застройки исторической зоны города). Строгое регулирование застройки
-  Зона регулирования застройки Тип 3 (Участки новой застройки, непосредственно включенные в исторический контекст окружающей городской среды как диссонирующий элемент). Режим регулирования застройки, направленный на проведение мероприятий по ликвидации, нейтрализации или кардинальной перестройки дисгармоничных объектов
-  Зона регулирования застройки Тип 4 (территория общественных комплексов). Частичное регулирование застройки
-  Зона регулирования застройки Тип 5 (территории современной малоэтажной застройки). Частичное регулирование застройки
-  Зона регулирования застройки Тип 6 (территории современной смешанной застройки). Частичное регулирование застройки
-  Зона охраняемого природного ландшафта

Схема центральной части г. Устюжна. Карта-схема объектов культурного наследия, особые условия территории по проекту зон охраны, правила землепользования и застройки. М 1:5000.

Проект создания комфортной городской среды в центре исторического поселения г. Устюжна Вологодской области



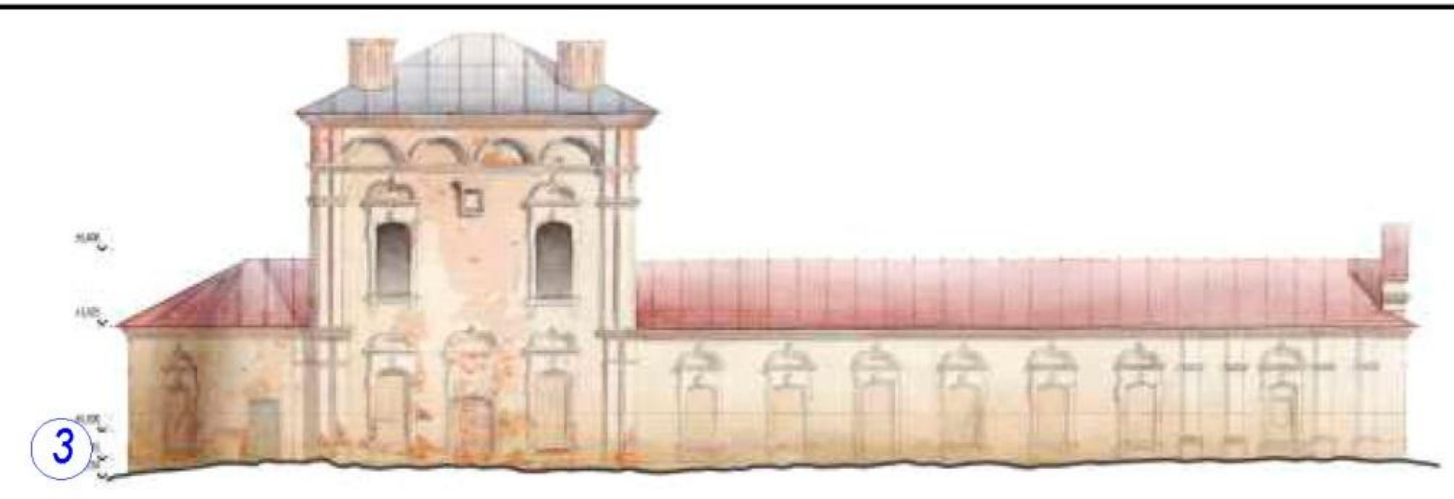
Реконструкция фасадов зданий депрессивной застройки. Объекты культурного наследия, расположенные или примыкающие к выбранной территории и здания диссонансной застройки, нуждающиеся в реконструкции фасадов.
Проект создания комфортной городской среды в центре исторического поселения г. Устюжна Вологодской области



1



2



3



4

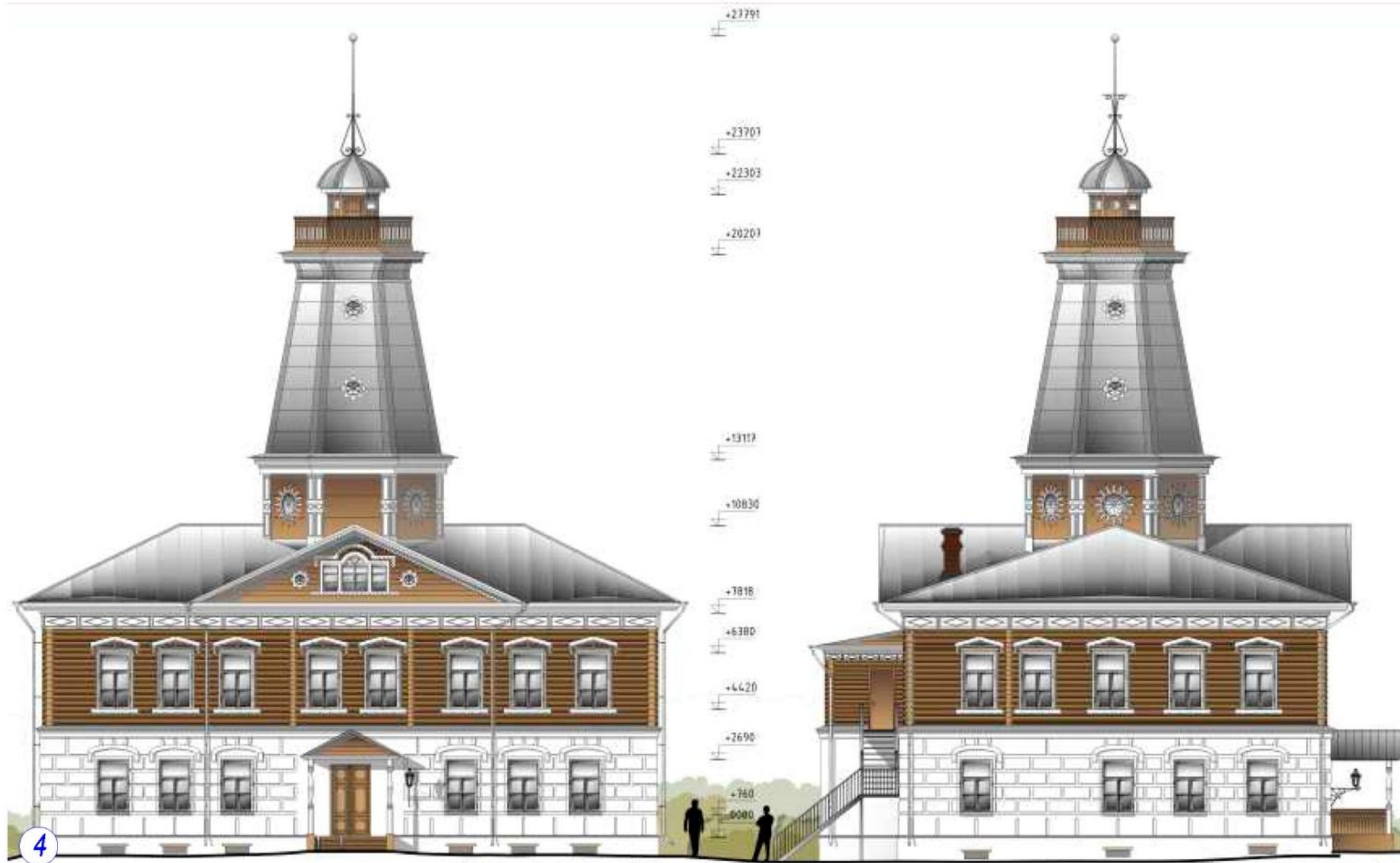
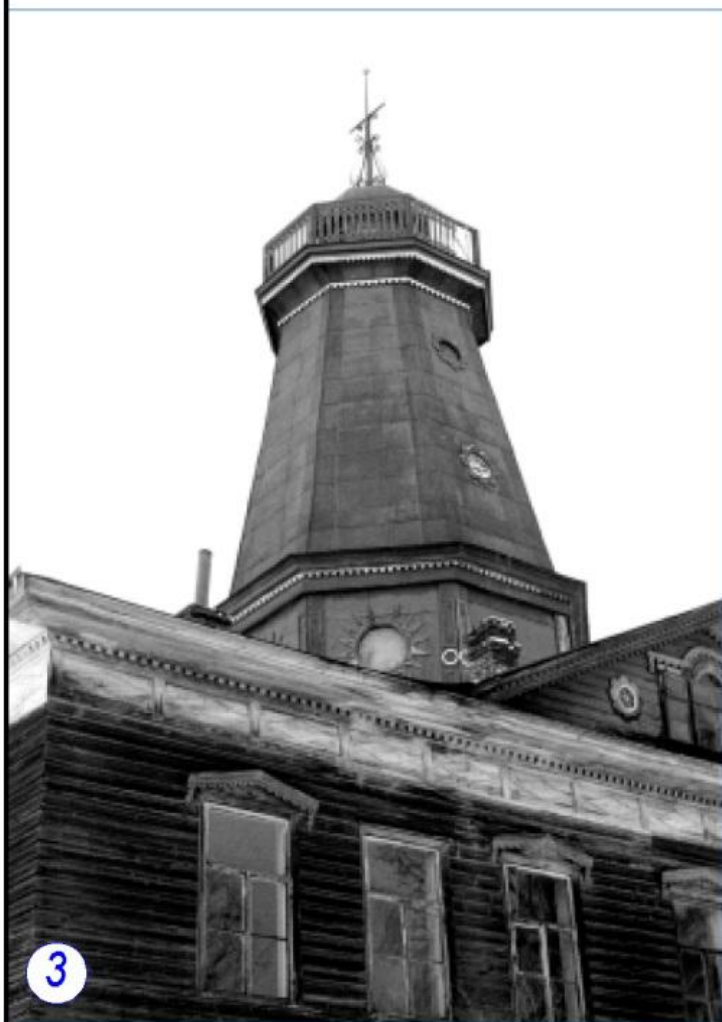


5

1. Момент передачи эскизного проекта воссоздания Воскресенского собора главе г. Устюжна.
2. Современное состояние ОКН регионального уровня.
3. Обмерный чертёж северного фасада, выполненный студентами факультета церковной архитектуры Санкт-Петербургской Академии художеств.
4. Продольный разрез Воскресенского собора.
5. Визуализация воссозданного Воскресенского собора и центральной части церковной ограды с тройными арочными воротами.

Проектом предусмотрено проведение противоаварийных работ, консервация здания и приспособление трапезной части храма для временного использования в качестве летнего городского выставочного зала, которого Устюжне очень не хватает.

Архитектурные обмеры и эскизный проект воссоздания Воскресенского собора. Фонд возрождения историко-культурного наследия "Александровский сад". 2018 год.
Проект создания комфортной городской среды в центре исторического поселения г. Устюжна Вологодской области



Здание Городской Думы с пожарной каланчой (Соборная площадь, д. 1) до 1917 года являлось историческим административным центром города и второй высотной доминантой архитектурного ансамбля Соборной площади после колокольни Собора Рождества Богородицы. После утраты большинства высотных доминант в 1920-1930х годах здание долгое время было единственной высотной доминантой всего города. Утрата всей верхней части здания в 2000х годах стала не просто еще одним случаем потери ОКН в результате пожара, но утратой одного из архитектурных символов города. Необходимость воссоздания здания с приспособлением для современного общегородского использования назреть давно, но требует тщательного выбора функции и кропотливой реставрационной работы. Проектом для здания определена функция центрального городского ресторана.

1. Здание Городской Думы с пожарной каланчой (Соборная площадь, д. 1). Фото 1910х годов. (Архив УКМ).
 2. Здание Городской Думы с пожарной каланчой. Фото 1990х годов. (Архив У. Блумфилда).
 3. Каланчаи обшивка фасада 2го этажа здания Городской Думы. Фото 1990х годов. (Архив У. Блумфилда).
 4. Фасады здания Городской Думы с пожарной каланчой. Эскизный проект 2017 года. (Архив Вологодского университета).
 5. Здание Городской Думы после пожара. Фото 2000х годов. (Архив У. Блумфилда).

Эскизный проект воссоздания здания бывшей Городской Думы. Вологодский Университет. 2018 год.

Проект создания комфортной городской среды в центре исторического поселения г. Устюжна Вологодской области



1



2



5



3



4



6



7

1. Современные надувные батуты выглядят несколько странно на фоне исторических фасадов дома Поздеева.
2. На площадке Арт-мостов проходят не только творческие встречи авторов-исполнителей, но и городские соревнования по боксу.
3. Создание коллективных произведений кузнечного искусства для украшения Устюжны с легкой руки Сергея Веркеенко стало новой хорошей традицией фестиваля "Железное поле".
4. Деревянная игрушка всегда пользуется повышенным спросом как у детей, так и у взрослых.
5. Мастер за работой в "походной" кузнице.
6. Молебен на месте установки памятного кованного креста на берегу р. Мотги.
7. "Городищинские гуляния" с дегустацией домашних щей и самодельного пива - неотъемлемая часть фестиваля.

Ежегодные массовые межрегиональные мероприятия. Фестиваль кузнечного промысла "ЖЕЛЕЗНОЕ ПОЛЕ", День города Устюжна, Поздеевская ярмарка "Аллея мастеров".
 Проект создания комфортной городской среды в центре исторического поселения г. Устюжна Вологодской области



1. Кованый стенд в г. Устюжна.
2. Кованый верстовой столб
3. Кованый плетень
4. Кованый букет к юбилею города
5. Поклонный крест
6. Кованая скамья
7. Кованый фонарь

Ежегодные массовые межрегиональные мероприятия. Фестиваль сохранения народной традиции "СОБОРНОЕ ПОЛЕ".
 Проект создания комфортной городской среды в центре исторического поселения г. Устюжна Вологодской области



1. Участники семейного фольклорного ансамбля "Основа".
2. "Алея мастеров" рстягивается от Соборной до Торговой площади и является главным центром торговой активности любой устюженской ярмарки.
3. Гончары - участники всех ярмарок народных промыслов - древнейшее ремесло и сегодня пользуется большим спросом у горожан и туристов.
4. В рамках фестиваля проходят мастер-классы и показательные выступления по традиционным видам кулачных боев с участием ведущих коллективов страны.
5. Коллектив ансамбля древнерусской музыки и народной импровизации "Русичи" постоянные гости фестиваля "Соборное поле".
6. Актриса Театра музыки и поэзии Елены Камбуровой Елена Фролова - всегда желанный гость на фестивале

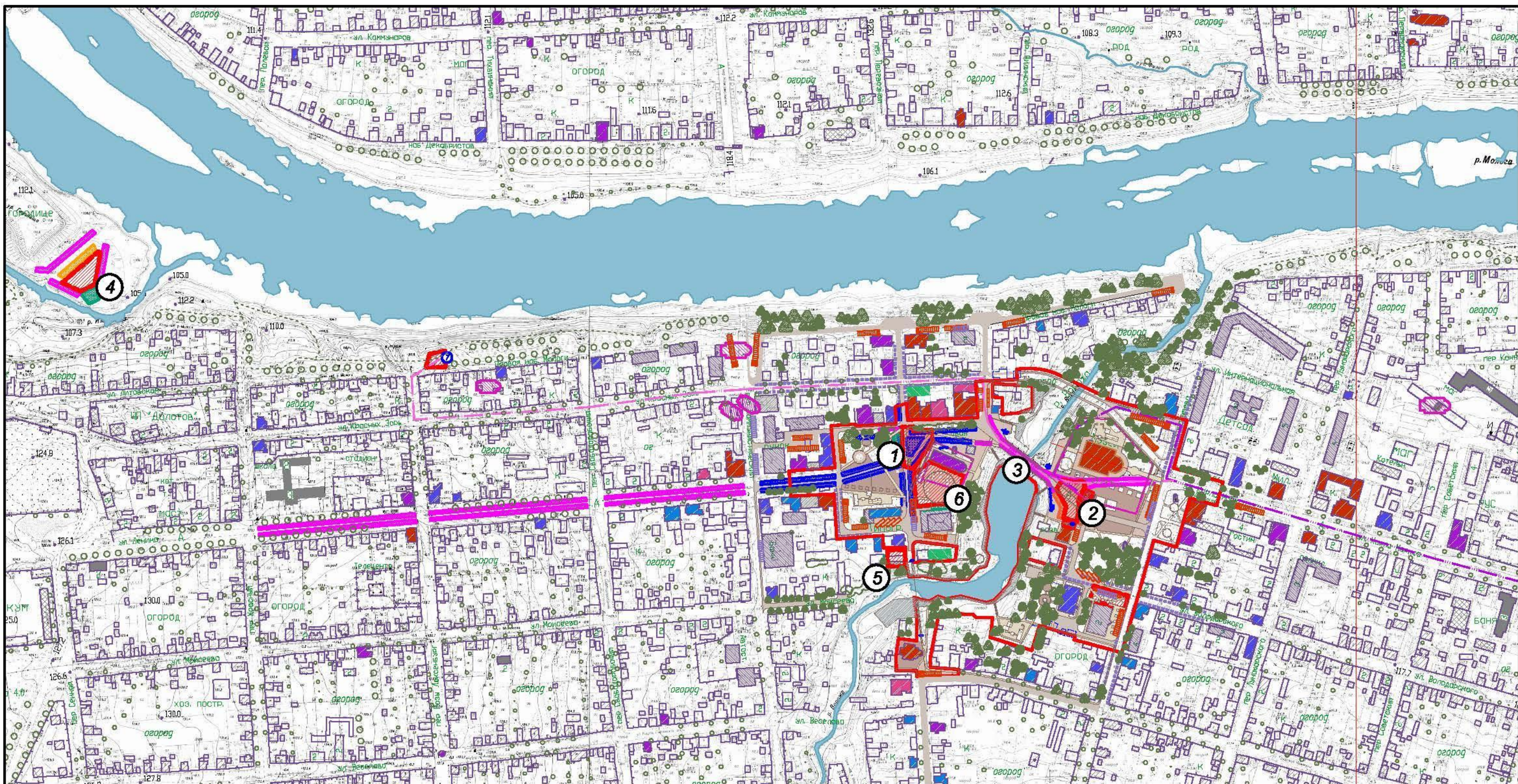


Начиная с 2016 года в конце первой декады июня в Устюжне проходит фестиваль "Соборное поле"

Фестиваль "Соборное поле" проводимый в дни памяти преподобномученика Ефросина всегда собирает большое количество фольклорных коллективов, и почти всегда в них задействовано большое количество детей и подростков, которые вместе со старшим поколением сохраняют народные традиции, помогающие понимать историю своей родины и найти свое место в современном мире.

Проектом предусмотрено устройство большого фестивального пространства в рамках реконструкции Торговой площади, устройство всепогодной стационарной сцены с полным техническим обеспечением для проведения уличных мероприятий любого масштаба.

Ежегодные массовые межрегиональные мероприятия. Фестиваль сохранения народной традиции "СОБОРНОЕ ПОЛЕ". Проект создания комфортной городской среды в центре исторического поселения г. Устюжна Вологодской области



УСЛОВНЫЕ ОБОЗНАЧЕНИЯ:

-  Места расположения площадок для массовых мероприятий.
-  Зона расположения торговых палаток во время еженедельных протоварных ярмарок.
-  Зона расположения торговых палаток во время больших праздничных ярмарок (4 ярмарки в год).
-  Расположение временных точек общественного питания во время праздничных ярмарок.
-  Площадки проведения массовых мероприятий: концертов, митингов, фестивалей.
-  Существующие мемориальные памятники и памятные знаки.
-  Существующие арт-объекты - произведения коллективного кузнечного творчества.

Перечень кованых арт-объектов:

1. Арки-подковы по обеим сторонам "Козьего" мостика
2. Кованый фонарь с тремя плафонами цветного стекла
3. Кованый плетень на Соборной площади
4. Памятный знак "Солнце" перед руинами здания бывшей Городской Думы
5. Кованная скамейка с железными насекомыми
6. Кованый информационный стенд - главная афиша городских мероприятий
7. Поклонный крест на месте рядом с утраченной Димитриевской церковью, где по преданию бывал Иоанн Васильевич IV (Грозный)
8. Кованый верстовой столб, указывающий расстояния до важнейших городов мира
9. Кованый букет цветов.

**УСЛОВНЫЕ ОБОЗНАЧЕНИЯ
ОКН и ценные элементы застройки**

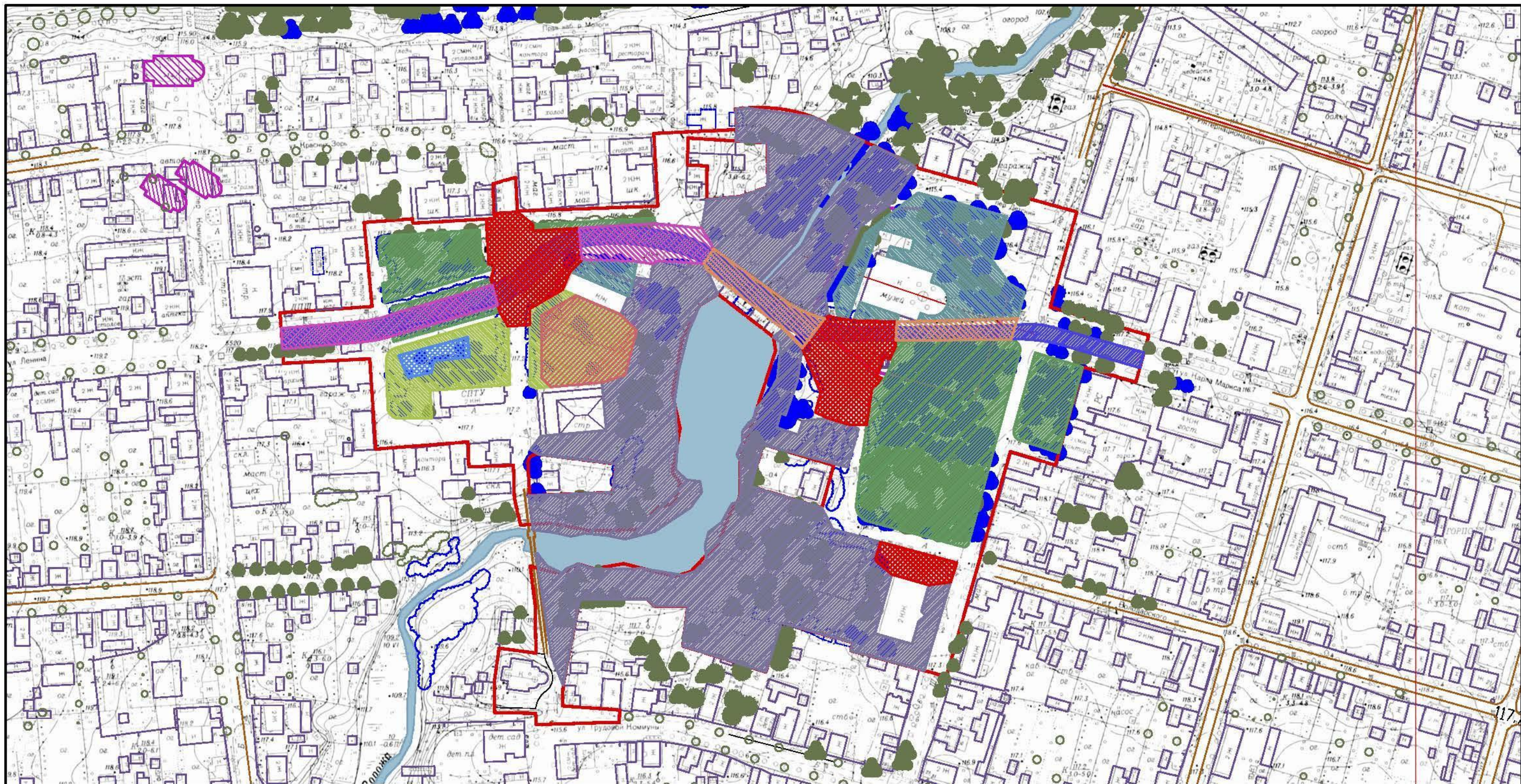
-  ОКН федерального значения
-  ОКН регионального значения
-  вновь выявленные ОКН
-  ценные элементы застройки
-  здания депрессивной застройки
-  полностью утраченные храмы
-  номер ОКН

Перечень площадок проведения ежегодных массовых мероприятий, ярмарок и фестивалей:

1. Площадка проведения всех массовых праздничных собраний и концертов, организуемых администрацией муниципального района и города Устюжна
2. Площадка проведения массовых мероприятий в День Победы, городских молебнов и фестиваля "Железное поле"
3. Площадка "Аллеи мастеров" - мост через р. Ворожу
4. Площадка проведения "Городицинских гуляний"
5. Площадка "Атр-мостов" - концертов авторов-исполнителей, проводимых в дни "Поздеевской" ярмарки (частная инициатива С. Дмитриевского и С. Зайцева)
6. Площадка проведения фестиваля "Соборное поле" (инициатива фонда Иерея Геннадия)

Схема центральной части г. Устюжна. Карта-схема объектов имеющих важное культурное значение (арт-объекты и площадки проведения фестивалей и ярмарок). М 1:5000.

Проект создания комфортной городской среды в центре исторического поселения г. Устюжна Вологодской области



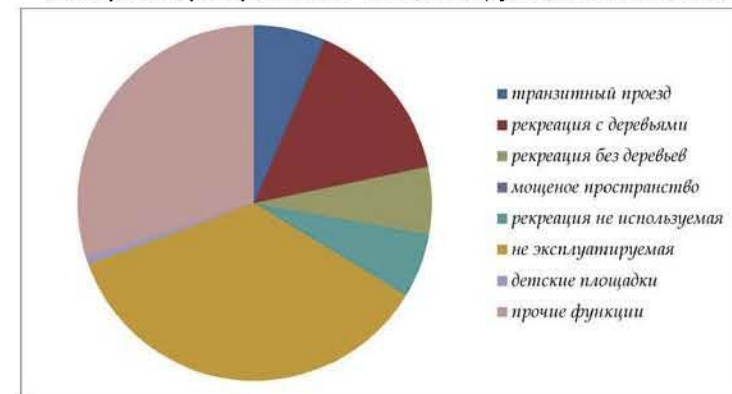
УСЛОВНЫЕ ОБОЗНАЧЕНИЯ:
функциональные зоны в будние дни

-  0,67 Зона транзитного автомобильного проезда (главная улица города).
-  1,56 Зона рекреационная с высокой растительностью: скверы, парки.
-  0,63 Зона рекреационная без высокой растительности: газоны и открытые пространства для пешеходов.
-  0,60 Зона неиспользуемой рекреационной территории.
-  3,67 Зона неэксплуатируемого ландшафта

УСЛОВНЫЕ ОБОЗНАЧЕНИЯ:
функциональные зоны в праздничные дни

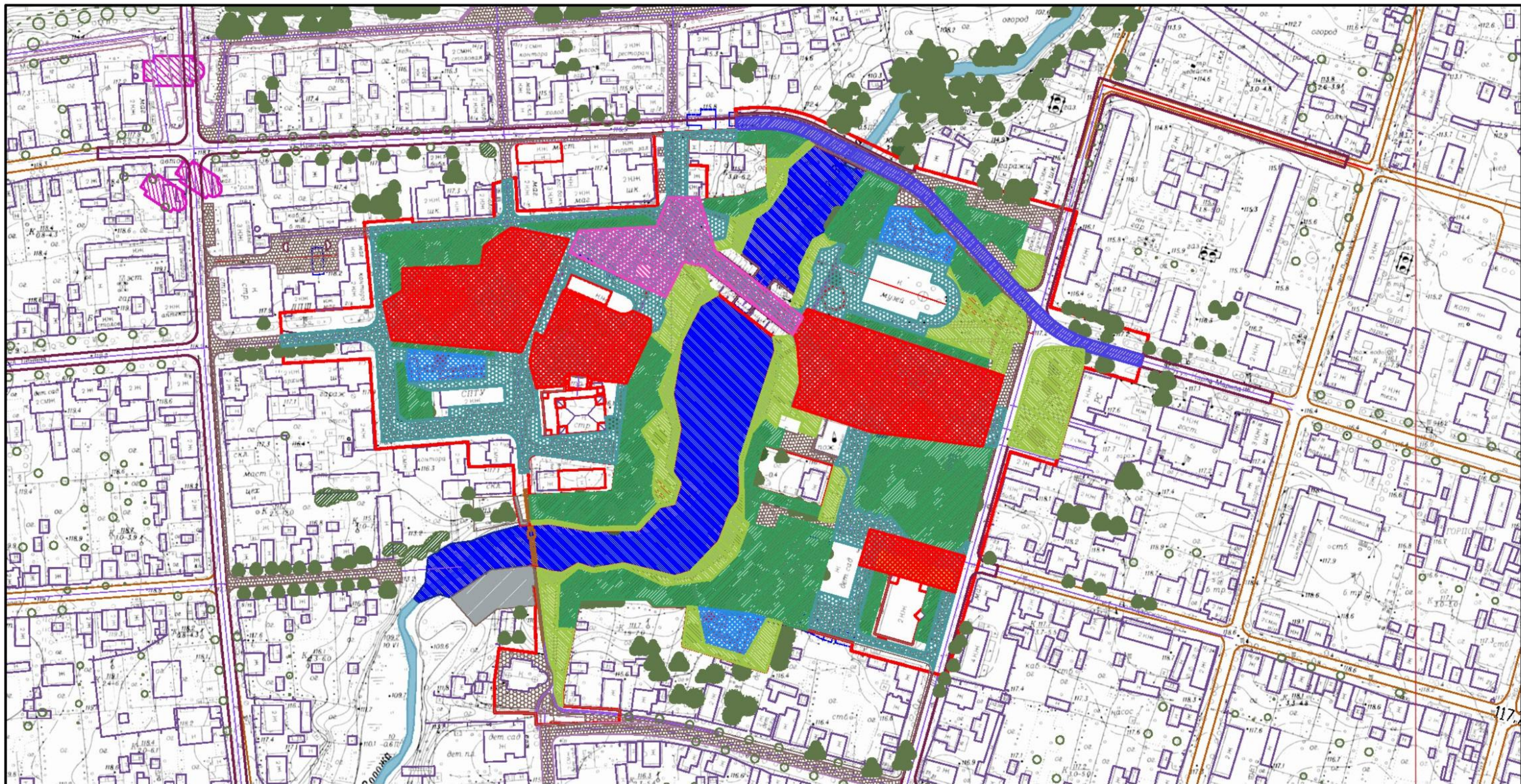
-  0,69 Зона массовых мероприятий, концертов, митингов, праздников.
-  0,69 Зона выездной торговли в выходные и ярмарочные дни.
-  0,58 Зона проведения фестивалей "Соборное поле" и "Железное поле" и размещения временных аттракционов в праздники.
-  0,23 Зона торговых мест "Аллеи мастеров" в дни крупных ярмарок.
-  0,06 Зона стационарных детских игровых площадок и комплексов

Диаграмма распределения площадей функциональных зон.



Существующее функциональное зонирование территории. М 1:2500.

Проект создания комфортной городской среды в центре исторического поселения г. Устюжна Вологодской области



УСЛОВНЫЕ ОБОЗНАЧЕНИЯ:
функциональные зоны в будние дни

-  **0,24** Зона транзитного автомобильного проезда (главная улица города).
-  **2,43** Зона рекреационная с высокой растительностью: скверы, парки.
-  **1,37** Зона рекреационная без высокой растительности: газоны и благоустроенные берега р. Ворожи.
-  **3,72** Зона открытого пешеходного пространства с твердым покрытием.
-  **0,29** Зона стационарных детских игровых площадок и комплексов

УСЛОВНЫЕ ОБОЗНАЧЕНИЯ:
функциональные зоны в праздничные дни


-  **2,28** Универсальная зона проведения массовых мероприятий, концертов, митингов, праздников, выездной торговли в выходные и ярмарочные дни, проведения фестивалей и размещения временных игровых аттракционов в праздничные дни, зона торговых мест "Аллеи мастеров" в дни крупных ярмарок.

Диаграмма распределения площадей функциональных зон.

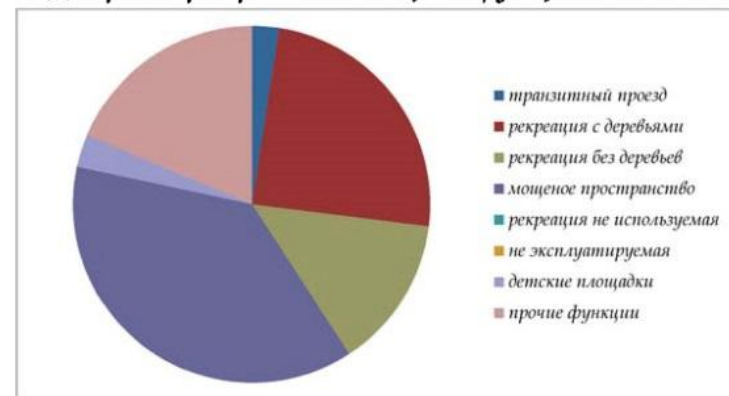




Схема проектного функционального зонирования территории. М 1:2500.

Проект создания комфортной городской среды в центре исторического поселения г. Устюжна Вологодской области

УСЛОВНЫЕ ОБОЗНАЧЕНИЯ
схемы ландшафтного анализа
территории участка проектирования

Элементы ландшафта

 Существующие контуры зеркала воды водных объектов (нормальный уровень)

 Проектные контуры зеркала воды р. Ворожи при устройстве плотины под новым мостом

УСЛОВНЫЕ ОБОЗНАЧЕНИЯ
элементы озеленения

сущест. вырубк

 Береза (основной тип)

 Ценные породы: дуб, липа, серебристый ясень

 Липа, ясень, ольха и проч. лиственные

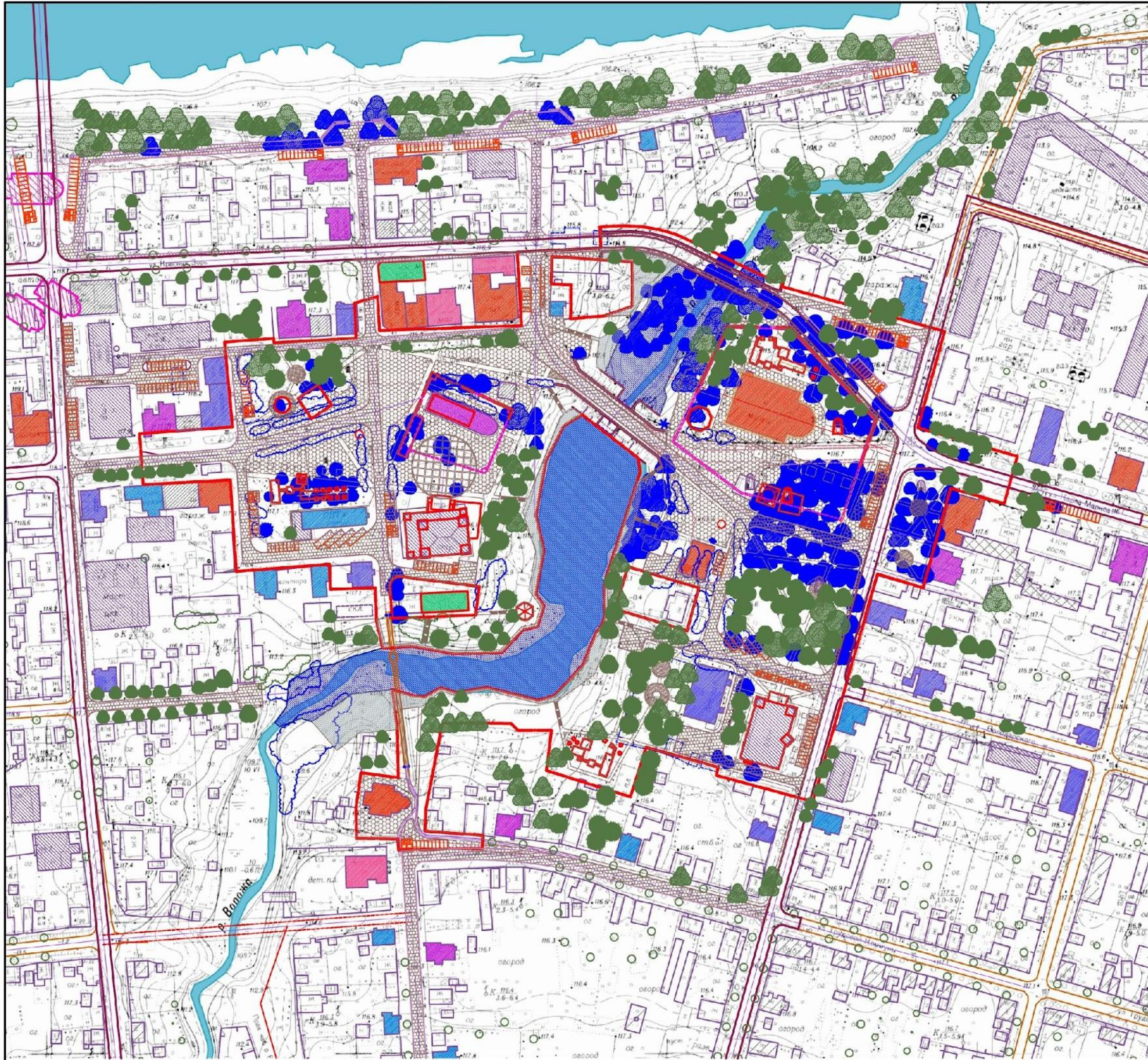
 Хвойные: сосна, ель, кедр, лиственница

 Высокие кустарники: сирень, черемуха, акциия

 Низкие кустарники: шиповник и проч.

 Травяное покрытие и газоны

- Пояснения:
1. Центральная часть Устюжны разрезается на две части р. Ворожей, берега которой почти полностью находятся в зоне охраняемого ландшафта.
 2. Арт-объект "Часовня" обозначающий место расположения часовни на углу ограды собора.
 3. Ярмарочный комплекс "Церковные ряды" - торгово-информационный павильон на месте исторических торговых рядов, являвшихся частью ограды.
 4. Арт-объект "Железный театр" - большая стационарная сцена с покрытием, кулисами и занавесом, пристроенная к зданию, приспособляемому под музей.
 5. Полная реконструкция фасадов и приспособление существующего здания под размещение Устюженского краеведческого музея со встроенным кафе с открытой террасой выходящей на берег Ворожи.
 6. Детский игровой комплекс "Деревянная крепость" из традиционных материалов (по отдельному проекту).
 7. Арт-объект "Карта Торговой площади" рельефная латунная вставка в мощение
 8. Арт-объект - летний фонтан "Молога".
 9. Арт-объект "Подиум" - открытая сцена или ринг
 10. Арт-объект - "Беседка городничего" - уютная обзорная площадка с навесом



Общая схема благоустройства Торговой и Соборной площадей. Ландшафтно-визуальный анализ территории с указанием зон охраняемого ландшафта. М 1:2000.
Проект создания комфортной городской среды в центре исторического поселения г. Устюжна Вологодской области



**УСЛОВНЫЕ ОБОЗНАЧЕНИЯ
к схеме генерального плана**

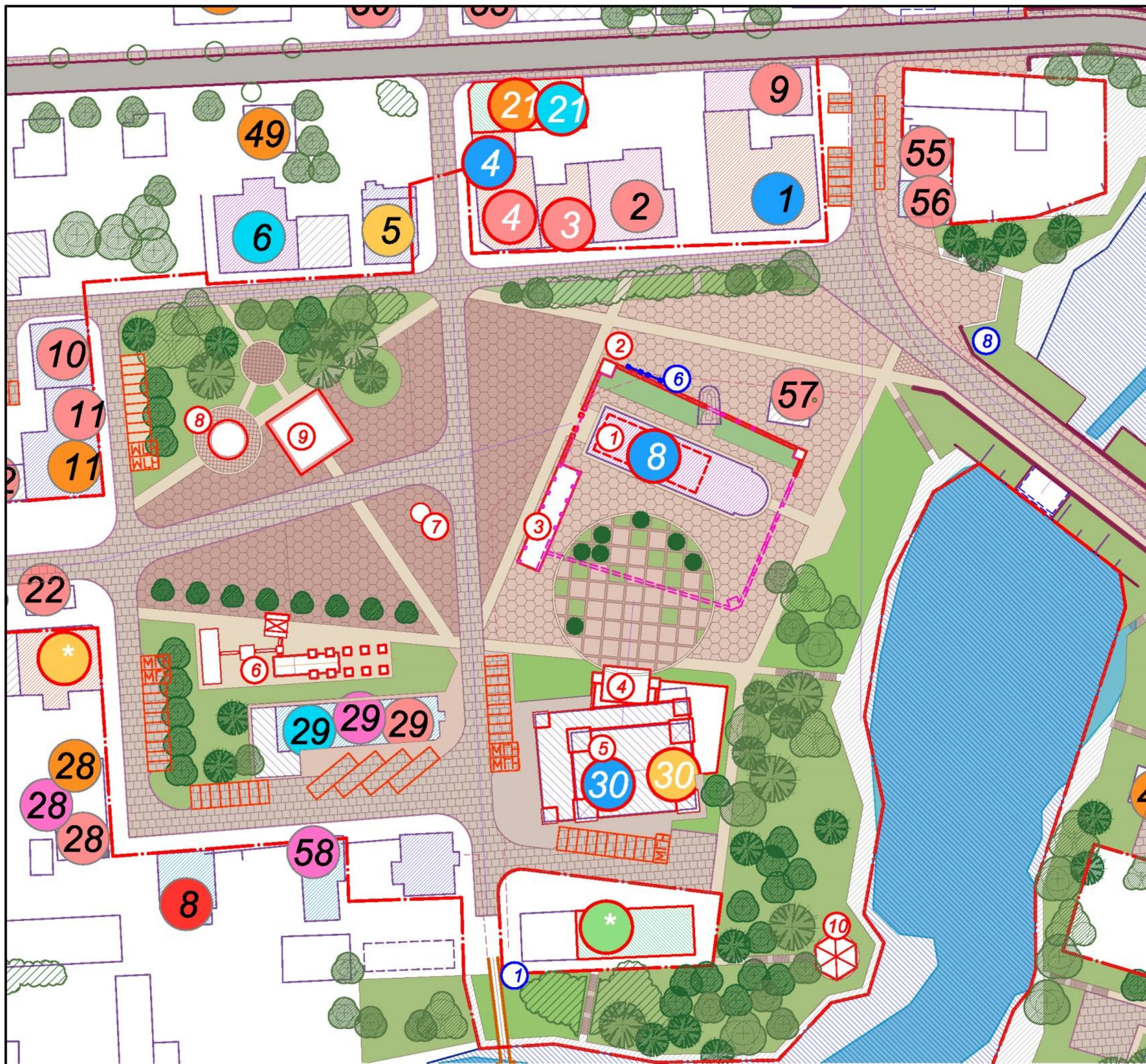
-  Дороги существующие демонтируемые
-  Дороги существующие сохраняемые
-  Дороги проектируемые (уточненная геометрия и полная замена покрытия)
-  Проезды для служебного транспорта проектируемые
-  Пешеходные дорожки с набивным покрытием проектируемые
-  Лестницы проектируемые (на больших перепадах рельефа)
-  Мосты существующие сохраняемые
-  Мосты реконструируемые и проектируемые
-  Разделительные ограждения проездов проектируемые
- типы покрытий**
-  Главные улицы с асфальтовым покрытием
-  Проезды на территории исторического центра мощение гранитным булыжником
-  Основное пространство пешеходной зоны мощение брусчаткой из натурального камня
-  Особо важные зоны общественных пространств мощение с рисунком из нескольких материалов
-  Пешеходные дорожки с набивным покрытием проектируемые
-  Газоны партерные и специальные

**УСЛОВНЫЕ ОБОЗНАЧЕНИЯ
ОКН и ценные элементы застройки**

-  ОКН федерального значения
-  ОКН регионального значения
-  вновь выявленные ОКН
-  ценные элементы застройки
-  здания депрессивной застройки
-  полностью утраченные храмы

Общая схема благоустройства Торговой и Соборной площадей. М 1:2000.

Проект создания комфортной городской среды в центре исторического поселения г. Устюжна Вологодской области



УСЛОВНЫЕ ОБОЗНАЧЕНИЯ
арт-объекты и другие важные
элементы благоустройства

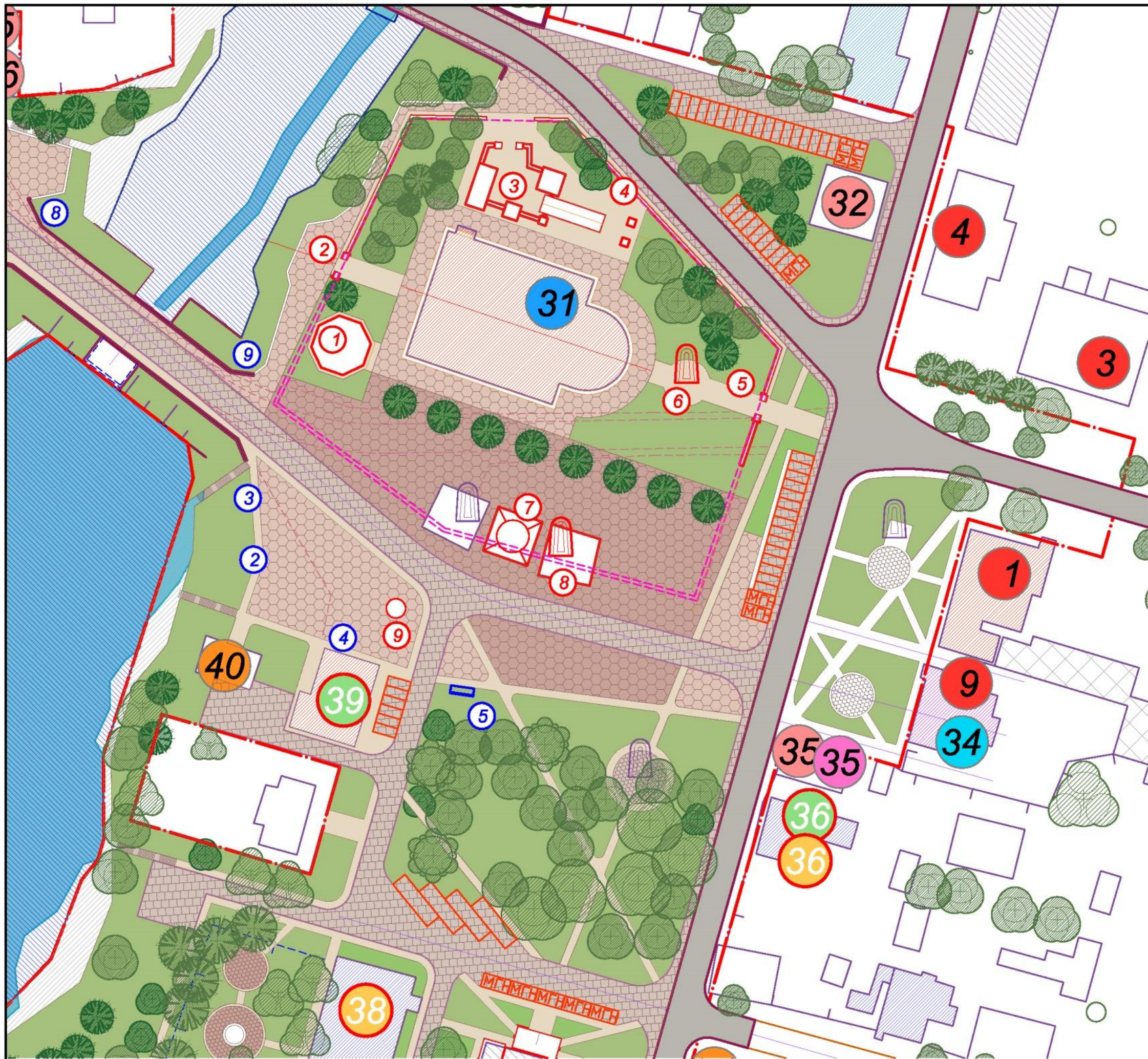
-  Существующие памятники (скульптуры и памятные знаки на стенах)
-  Существующие арт-объекты - кованные композиции (номер по списку)
-  Проектируемые скульптурные памятники (памятник защитникам Устюжны 1609 года)
-  Номера проектируемых ландшафтных арт-объектов (см. список в приложении)
-  Детские игровые комплексы из традиционных материалов (разработка по проекту)
-  Проектируемые архитектурные сооружения (часовни, ограды, ворота и т. п.)
-  Существующие здания 1960-1970х годов, подлежащие комплексной реконструкции или реконструкции фасадов для гармонизации с исторической городской средой.
-  Разделительное ограждение проездов по историческому устюженскому образцу
-  Парковые скамейки из дерева и металла
-  Парковые светильники в стиле чугунных или кованых фонарей начала XX века

Перечень арт-объектов и других важных элементов благоустройства:

1. Летний выставочный зал "Трапезная" - временное приспособление для современного использования объема трапезной части Воскресенского собора после проведения расчистки и противоаварийных работ.
2. Арт-объект "Часовня" обозначающий место расположения часовни на углу ограды собора.
3. Ярмарочный комплекс "Церковные ряды" - торгово-информационный павильон на месте исторических торговых рядов, являвшихся частью ограды.
4. Арт-объект "Железный театр" - большая стационарная сцена с покрытием, кулисами и занавесом, пристроенная к зданию, приспособляемому под музей.
5. Полная реконструкция фасадов и приспособление существующего здания под размещение Устюженского краеведческого музея со встроенным кафе с открытой террасой выходящей на берег Ворожи.
6. Детский игровой комплекс "Деревянная крепость" из традиционных материалов (по отдельному проекту).
7. Арт-объект "Карта Торговой площади" рельефная латунная вставка в мощение
8. Арт-объект - летний фонтан "Молога".
9. Арт-объект "Подиум" - открытая сцена или ринг
10. Арт-объект - "Беседка городничего" - уютная обзорная площадка с навесом

Схема благоустройства Торговой площади. М 1:1000.

Проект создания комфортной городской среды в центре исторического поселения г. Устюжна Вологодской области



**УСЛОВНЫЕ ОБОЗНАЧЕНИЯ
арт-объекты и другие важные
элементы благоустройства**

-  Существующие памятники (скульптуры и памятные знаки на стенах)
-  Существующие арт-объекты - кованные композиции (номер по списку)
-  Проектируемые скульптурные монументы (памятник защитникам Устюжны 1609 года)
-  Номера проектируемых ландшафтных арт-объектов (см. список в приложении)
-  Детские игровые комплексы из традиционных материалов (разработка по проекту)
-  Проектируемые архитектурные сооружения (часовни, ограды, ворота и т. п.)
-  Существующие здания 1960-1970х годов, подлежащие комплексной реконструкции или реконструкции фасадов для гармонизации с исторической городской средой
-  Разделительное ограждение проездов по историческому устюженскому образцу
-  Парковые скамейки из дерева и металла
-  Парковые светильники в стиле чугунных или кованых фонарей начала XX века

Перечень арт-объектов и других важных элементов благоустройства:

1. Арт-объект "Основание колокольни" - может использоваться в качестве трибуны во время церковных и светских праздников.
2. Арт-объект "Западные ворота" обозначающий место расположения западных ворот ограды собора.
3. Детский игровой комплекс "Монастырское подворье" по образу монастырского двора с детской колокольней.
4. Арт-объект "Северная ограда" - ограждение территории собора Рождества Богородицы от главного городского проезда.
5. Арт-объект "Восточные ворота" обозначающий место расположения восточных ворот ограды собора, в которые направлена ось Большой Московской улицы (ул. К.Маркса).
6. Скульптурный монумент - памятник Ефросину Синезерскому - месточтимому святому, мученически погибшему от рук польско-литовских захватчиков
7. Часовня новомученикам российским
8. Скульптурный монумент - памятник устюжанам, отстоявшим Устюжну в годы польско-литовского нашествия.
9. Арт-объект "Карта Соборной площади" рельефная латунная вставка в мощение
10. Скульптурный монумент - памятник "Ревизору" - персонажу Н.В.Гоголя, прославившему Устюжну

Схема благоустройства Соборной площади. М 1:1000.

Проект создания комфортной городской среды в центре исторического поселения г. Устюжна Вологодской области



1



5



7



2



6



8



4

1. Сложное деревянно-каменное мощение для отдельных участков благоустройства.
2. Традиционная деревянная торцевая брусчатка. При соблюдении технологии укладки может стоять до 15 лет.
3. То же, но с шестигранной формой элемента.
4. Процесс укладки торцевого мощения.
5. Кирпичная отмостка.
6. Булыжное мощение - исторически наиболее часто применяемое для уличных покрытий в Устюжне.
7. Брусчатка с круговым узором укладки, применяется на больших центральных площадях.
8. Пример оформления разноуровневых элементов благоустройства.
9. Пример благоустройства набережной с использованием деревянного настила в качестве тротуара.



3



9

Типы покрытий и элементы благоустройства. Примеры использования традиционных материалов и технологий при устройстве твердых покрытий.
Проект создания комфортной городской среды в центре исторического поселения г. Устюжна Вологодской области



1



4



2



3

1, 2 и 3 Разнообразные варианты детских комплексов в виде деревянных крепостей наиболее гармонично вписываются в историческую городскую среду с наличием большого количества деревянной отделки фасадов.
4. Использование элементов игровых комплексов из износостойких канатов и веревок разнообразит игры детей, обеспечивая при этом их безопасность.
5. Возможно так же использование готовых игровых комплексов в виде больших животных, но здесь требуется строгий отбор принимаемого варианта.
6. Вариант "Дом на дереве" знаком детям всех регионов и пользуется большим спросом у подростков, но он требует контроля со стороны родителей или спец. персонала.
7. Интересный детский игровой комплекс в Позанне подходит для детей всех возрастов и выполнен из традиционного материала.



5



7



6

Детские площадки. Примеры исполнения детских игровых комплексов для центральных площадей из традиционных материалов.
Проект создания комфортной городской среды в центре исторического поселения г. Устюжна Вологодской области