

**ПАМЯТНИКИ  
БЕЛОРУССКОЙ КУЛЬТУРЫ  
В РАМКАХ МИРОВОГО  
НАСЛЕДИЯ**

**Основными этапами архитектуры и градостроительства на белорусских землях являются:**

- *Полоцкий – с IX в. до середины XIII в.;*
- *Великолитовский – с середины XIII столетия и до конца XVIII в.;*
- *Российский – с конца XVIII в. По 1917 год;*
- *Советский – с 1917 по 1991 год.*

# Советский этап (с 1917 по 1991 год)

два подэтапа:

первый – с 1917 по 1941;

второй – с 1945 по 1991.



Дом правительства (И.Лангбард) 1930-1934 гг.













Дом Красной Армии (1934-1939 гг.)





УДМУРСКАЯ АКАДЕМИЯ НАУК



Белорусский театр оперы и балета











НАЦЫЯНАЛЬНЫ АКАДЭМІЧНЫ  
ВЯЛІКІ ТЭАТР ОПЕРЫ І БАЛЭТА

КАСА





НАЦІОНАЛЬНИ АКАДЕМІЧНИ  
ВРАЇКІ ТЭАТР ОПЕРЫ І БАЛЭТА

КАСА



Главный корпус АН БССР в Минске (1935 –39 гг.)









# Послевоенный период



Здание ГУМа (1952 г.)

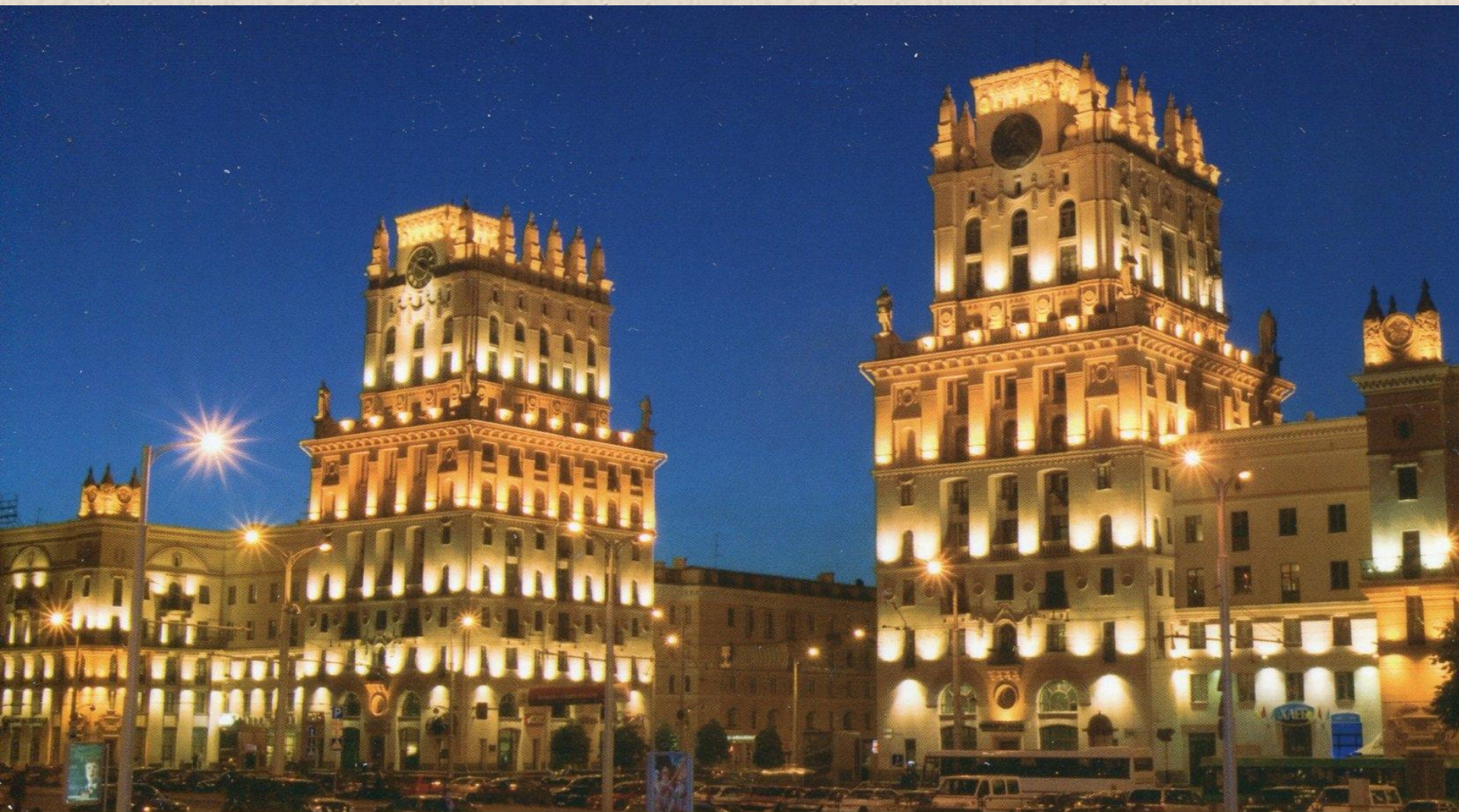












Привокзальная площадь, Минск (1948-1956 гг)













**Современный этап  
(с 1991 г. по настоящее время)**





***Новый железнодорожный вокзал в Минске  
В. Крамаренко***



КРАСНОДАРСКИЙ  
ВОКЗАЛ





***Новый музей Великой Отечественной войны  
В. Крамаренко***



# **Изобразительное искусство Беларуси**

***Иван Хруцкий  
(1810-1885 гг.)***























**Вітольд Бялыніцкі-Біруля (1872-1957)**

















В. Верещагин. Бирюк





John Frederick Kensler  
1913

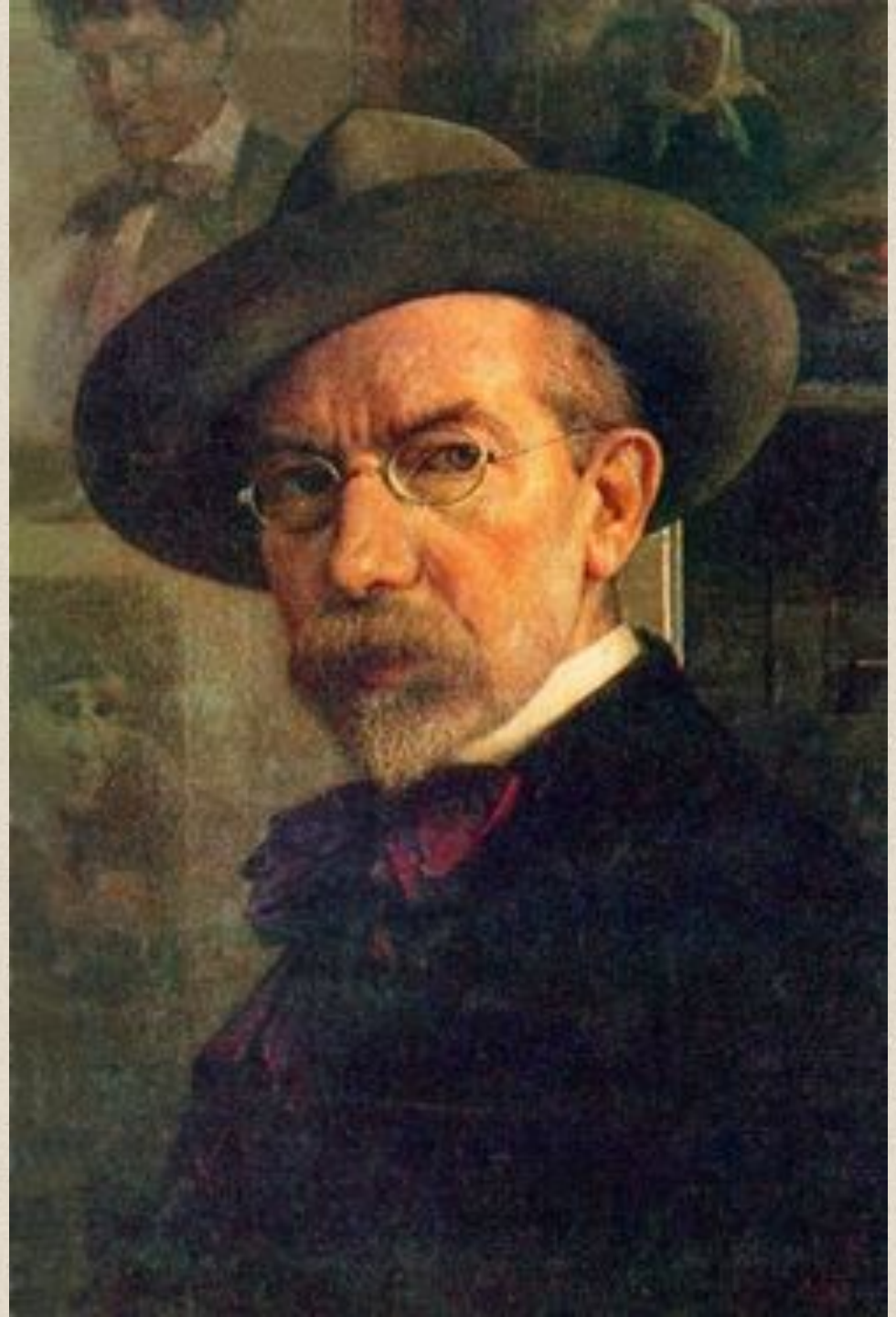




***Язеп Дроздович (1888-1965)***



**Юдель Пэн**  
**(1854—1937)**



NO. 11. 1794. 1924









***Марк Шагал***  
***(1887—1985)***













