



Baltic Sea Food



**B2B distribution
model supporting
local food sector in
Baltic Sea region
rural areas**

Государственный комитет Псковской области по экономическому
развитию и инвестиционной политике



Программа «Интеррег. Регион Балтийского моря 2014-2020»

Цель: создание более инновационного,
доступного и устойчивого региона Балтийского
моря посредством реализации **проектов**
транснационального сотрудничества на
территории Программы



Территория сотрудничества Программы

11 государств в регионе Балтийского моря

- Дания
- Эстония
- Финляндия
- Латвия
- Литва
- Польша
- Швеция
- Германия (Северная часть)
- Норвегия
- Россия (Северо-Западный регион)
- (Белоруссия)





Приоритеты и цели

Инновации

Исследоват.-
инновационная
инфраструктура

Разумная
специализация

Нетехноло
гические
инновации

Природны е ресурсы

Чистая вода

Возобновляема
я энергия

Энерго
эффективность

Синий рост

Транспорт

Функциональное
взаимодействие

Доступность

Морская
безопасность

Судоходство

Городская
мобильность

Поддержка
стратегии
РБМ ЕС

Стартовое
финансирован
ие

Поддержка
РАСs & НАСs

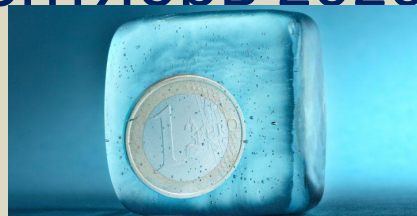
Целевая
поддержка &
форумы



Сроки реализации

Продолжительность реализации проекта 36
месяцев

октябрь 2017 – сентябрь 2020



Бюджет проекта

общий

5,479,00 €

В т.ч.:

ERDF финансирование (ЕС партнеры)

1,624,240,15 €

NO финансирование

144,454,00 €

ENI финансирование

45

230,55 €



Партнеры

- ❖ Ministry of Rural Affairs of the Republic of Estonia (EE)
- ❖ Latvian country tourism association (LV)
- ❖ Mecklenburg-Vorpommern Tourist Board (DE)
- ❖ Ystad Municipality (SE)
- ❖ Latvian Agricultural Organization Cooperation Council (LV)
- ❖ Business Region Esbjerg (DK)
- ❖ HANEN – Norwegian Rural Tourism and Local Food association (NO)
- ❖ NGO Estonian Rural Tourism (EE)
- ❖ The Estonian Chamber of Agriculture and Commerce (EE)



Партнеры

- ❖ **Государственное бюджетное профессиональное образовательное учреждение Псковской области «Псковский агротехнический колледж» (Russia)**
- ❖ **Государственный комитет Псковской области по экономическому развитию и инвестиционной политике (Russia)**
- ❖ Lahti University of Applied Sciences (FI)
- ❖ Lithuanian countryside tourism association (LT)
- ❖ “Polish Nature” Foundation (PL)
- ❖ Taste of Denmark (DK)



Цель проекта

- создать жизнеспособную бизнес-модель и помочь объединениям местных аграриев в более эффективном и рентабельном продвижении местных продуктов питания в кафе, рестораны, отели и объекты сельского туризма





Задачи проекта(1)

- ❖ Совершенствование квалификации участников местного агро-сообщества для создания и внедрения новой бизнес-модели кооперации «B2B»
- ❖ Повышение компетентности национальных региональных и организаций-партнеров в целях продвижения сельскохозяйственных объединений в целях внедрения инноваций, совместного развития новых идей, обмена лучшими практиками для обеспечения устойчивого роста отрасли
- ❖ Создание международной сети сотрудничества в регионе Балтийского моря для поддержки местного агро-сектора (объединения сельхозпроизводителей, МСП) в рамках создания и внедрения новой бизнес-модели кооперации



Задачи проекта (2)

Картография существующих решений в сфере сбыта продукции на проектной территории

- ❖ Исследование существующих решений по сбыту сельхозпродукции
- ❖ Обучающий визит в регион Сконе (Швеция) и Борнхольм (Дания) для изучения существующих решений взаимодействия сельского бизнеса
- ❖ Представление и обсуждение результатов исследования с представителями объединений сельских предпринимателей, инфраструктуры и органов власти



Задачи проекта (3)

Передача инструментов и приемов по эффективному сбыту продукции местным сельским бизнес-объединениям

- ❖ Создание устойчивой модели для местных сельских бизнес-объединений
- ❖ Совершенствование и более эффективное использование существующих e-платформ для организации сбыта продукции
- ❖ Представление бизнес-модели местным сельским бизнес-объединениям
- ❖ Повышение квалификации представителей местных сельских бизнес-объединений



Задачи проекта (4)

Апробация бизнес-модели для местных сельских бизнес-объединений

- ❖ Адаптация бизнес-модели для тестирования в регионах-участниках
- ❖ Проведение тестирования новой бизнес-модели кооперации «B2B» в пилотных регионах



Результаты

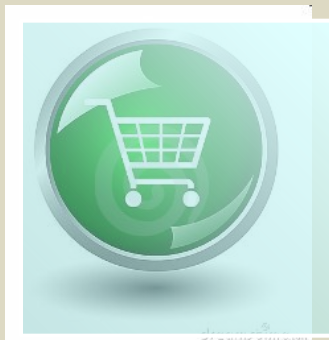
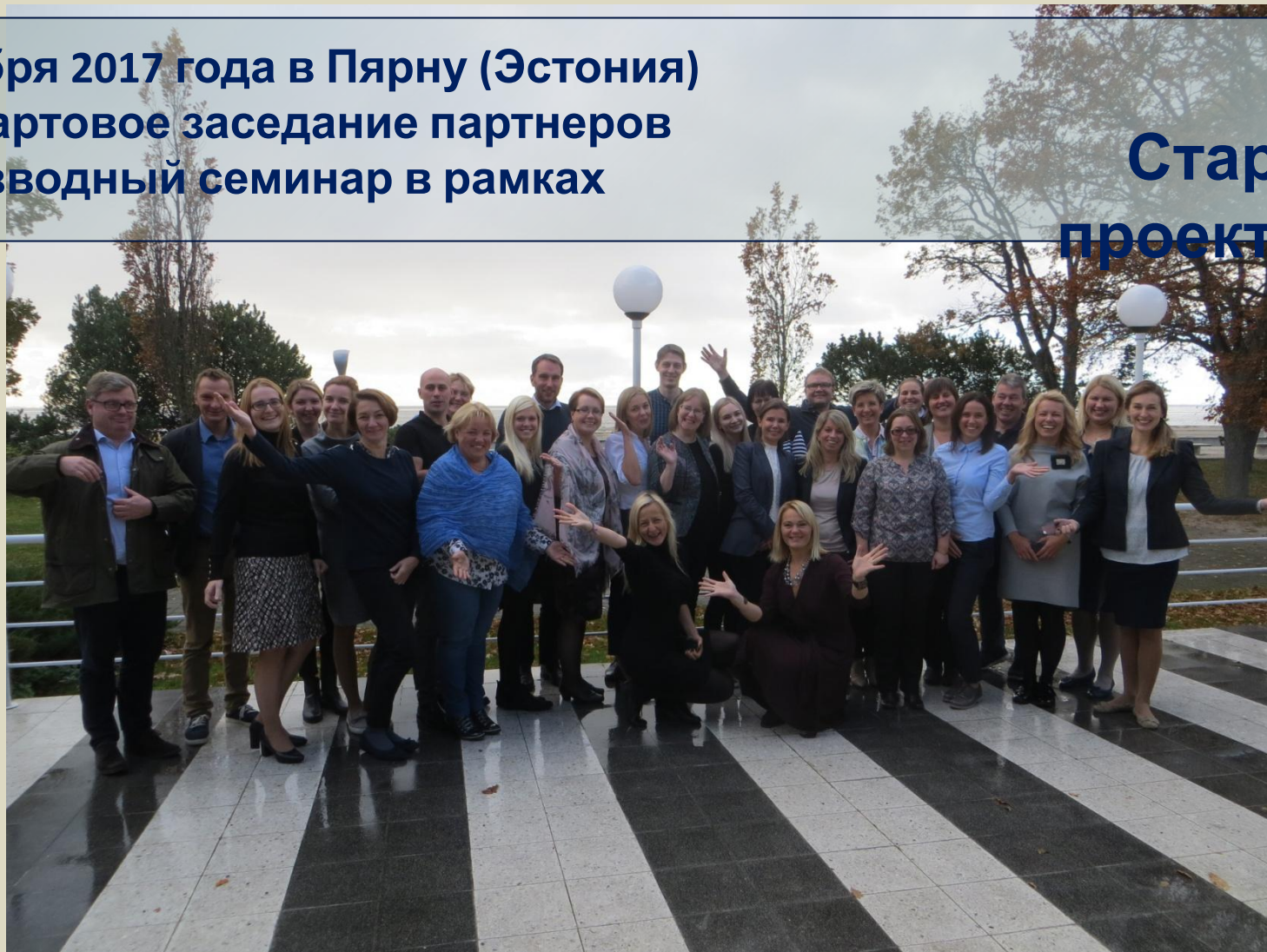
Основной результат реализации проекта - жизнеспособная бизнес-модель и рекомендации для 10 пилотных регионов в разных странах, позволяющие местным продовольственным объединениям более эффективно и выгодно организовать сбыт своей продукции





19-20 октября 2017 года в Пярну (Эстония) прошло стартовое заседание партнеров проекта и вводный семинар в рамках проекта

Старт проекта





Государственный комитет Псковской области по экономическому развитию и инвестиционной политике

Государственный комитет Псковской области по экономическому развитию и инвестиционной политике

О комитете | Деятельность | Документы | Справочная информация | Пресс-центр | Приёмная

Деятельность / проект "Baltic Sea Food"

Государственные услуги

- Лицензирование
- Реестр лицензиатов
- Торговля
- Малое и среднее предпринимательство
- Развитие конкуренции
- Инновации
- Прогноз социально-экономического развития
- Промышленное производство
- Государственный заказ
- Инвестиции
- Особая экономическая зона

проект "Baltic Sea Food"

Проект "Baltic Sea Food" / "Продовольствие Балтийского региона" Программы «Интеррег. Регион Балтийского моря»



Цель проекта - создать жизнеспособную бизнес-модель и помочь объединить местных аграриев в более эффективном и рентабельном продвижении местных продуктов питания в кафе, рестораны, отели и объекты сельского туризма. Большинство региональных сельхозпроизводителей - это формат семейно-продажи и логистика отнимают много времени и являются дорогим удовольствием, как большая часть работы продаж происходит по телефону или через прямых клиентов. Маркетинг через большие розничные сети или оптовые склады практически недоступными для предприятий малого бизнеса, поскольку обеспечить постоянные производственные мощности и стабильность поставок в сравнении с крупными производителями их уровень цен также выше. Име

Визуализация

<http://economics.pskov.ru/>



<http://www.psksh.t.ru/college/international/balticseafood.php>

Специальная версия для слабовидящих

С[ебежский филиал] | И[дрицкий филиал] | Поиск | Версия для слабовидящих

МЫ ПРОИЗВОДИМ СПЕЦИАЛИСТОВ


государственное бюджетное профессиональное образовательное учреждение Псковской области
Псковский агротехнический колледж
ПРИЗНАННЫЙ ЛИДЕР ПРОФЕССИОНАЛЬНОГО ОБРАЗОВАНИЯ ОБЛАСТИ

Новости | Сведения об организации | Колледж | Структура | Абитуриенту | Студенту | Выпускнику | Услуги | Фото | Контакты

Проект Продовольствие Балтийского региона (Baltic Sea Food)

Проект "Baltic Sea Food" / "Продовольствие Балтийского региона" финансируется Программой «Интеррег. Регион Балтийского моря».



Общее

Проект Продовольствие Балтийского региона (Baltic Sea Food)


Проект Стандарты навоза (Manure standards)

Improvement of higher vocational education in the field of transport and logistics

Изменение расписания

Цель проекта состоит в том, чтобы решить жизнеспособную бизнес-модель, чтобы помочь объединения местных аграриев в более эффективном и рентабельном продвижении местных продуктов питания в кафе, рестораны, отели и объекты сельского туризма.

Большинство региональных сельхозпроизводителей - это формат семейного бизнеса, где продажи и логистика отнимают много времени и являются дорогим удовольствием, так как большая часть работы продаж происходит по телефону или через прямые контакты с клиентами. Маркетинг через большие розничные сети или оптовые склады являются практически недоступными для предприятий малого бизнеса, поскольку они не могут обеспечить постоянные производственные мощности и стабильность поставок. По сравнению с крупными производителями их уровень цен также выше. Именно поэтому местные производители практически не поставляют свою продукцию в местные отели, рестораны, кейтеринговые компании, сетевые магазины и средства размещения. Для выхода на местные ближайшие рынки отдельным производителям приходится объединяться.





Спасибо за внимание



Псков, Некрасова, 23

тел: (8112) 299-729,

e-mail:economic@obladmin.pskov.ru