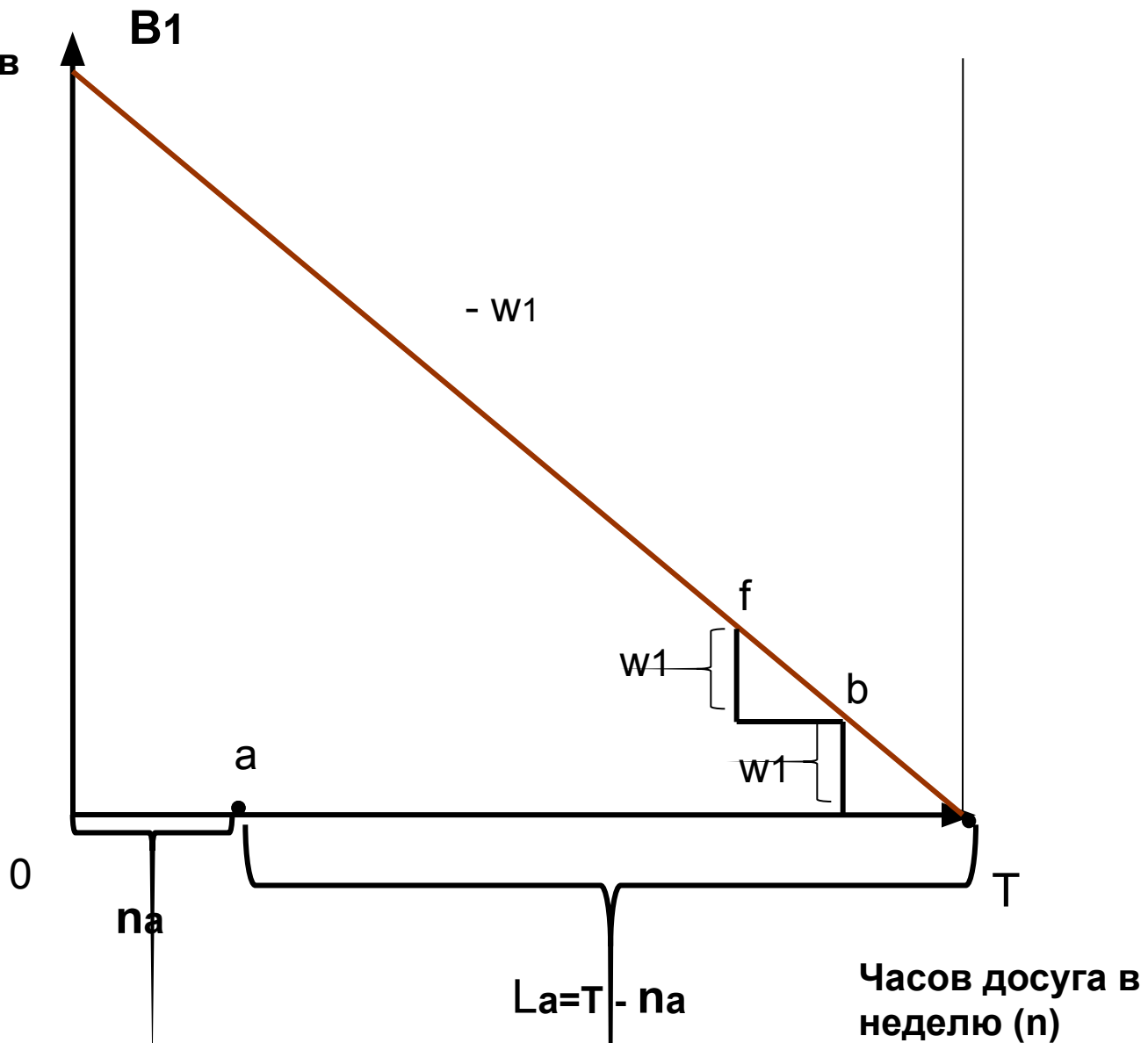


Формирование

ПРЕДЛОЖЕНИЯ ТРУДА

Потребление в
неделю
(c)



Вклад времени –
**максимальное количество
времени, которое
индивидуум может
посвятить труду или досугу
за определённый период**

$$C = w(T - n).$$

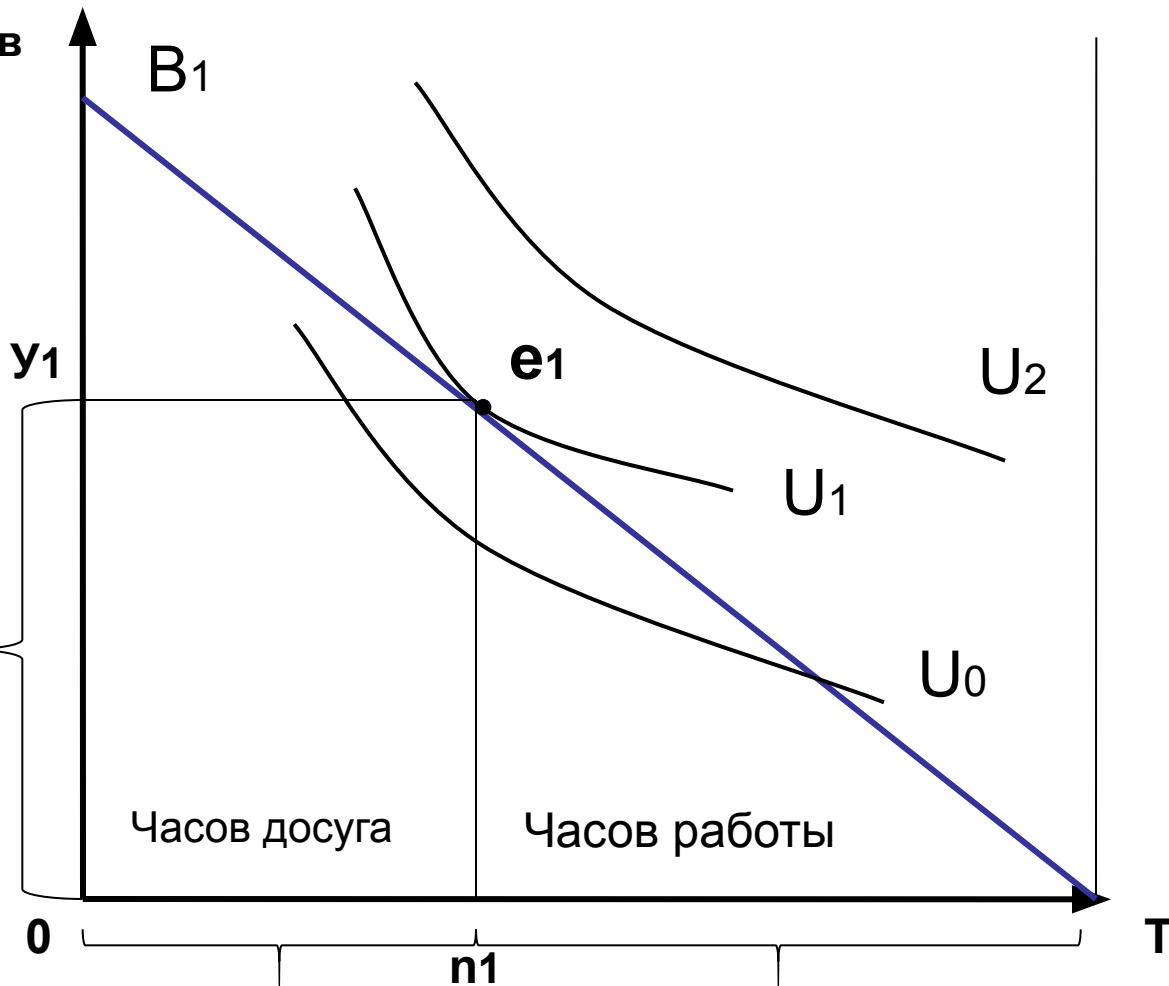
$$C + wxn = wxT.$$

$$C + 10n = 1120.$$

$$C + 5n = 560.$$

Стоимость вклада времени
(полный доход) –
количество денег, которым
бы располагал индивидуум,
если бы работал всё
имеющееся в его
распоряжении время

Потребление в неделю
(с)



Часов досуга

Часов работы

0

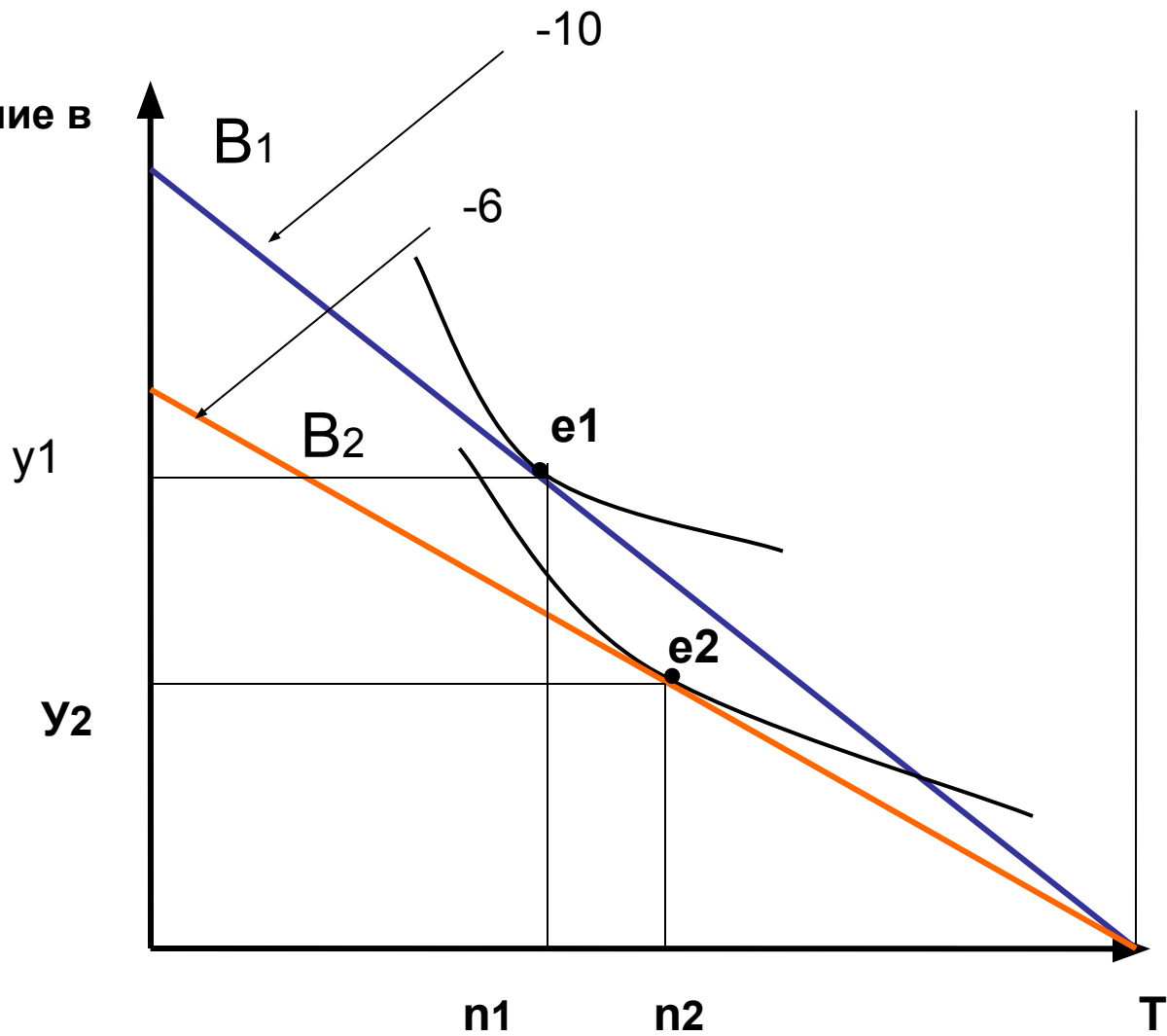
n_1

T

Часов досуга в неделю (n)

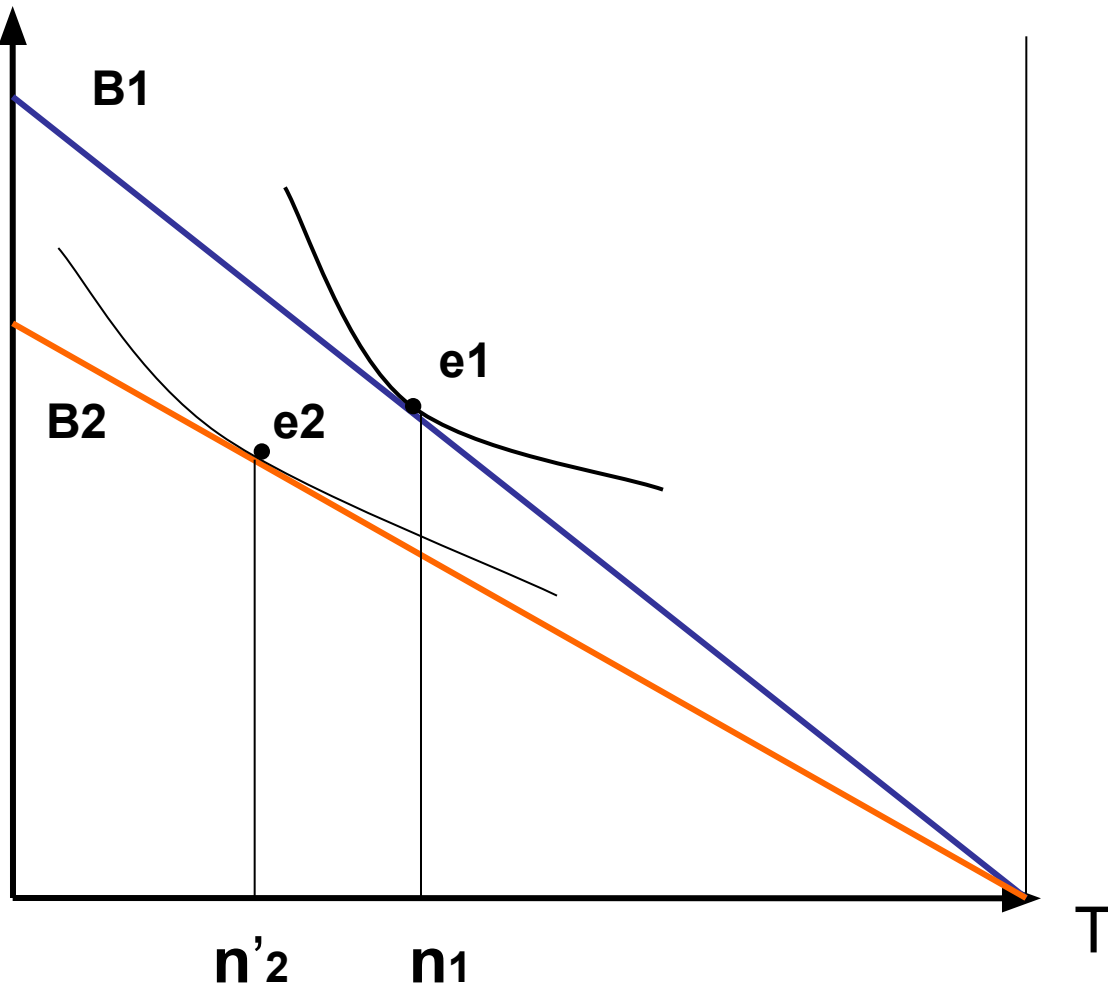
Потребление в неделю

(с)



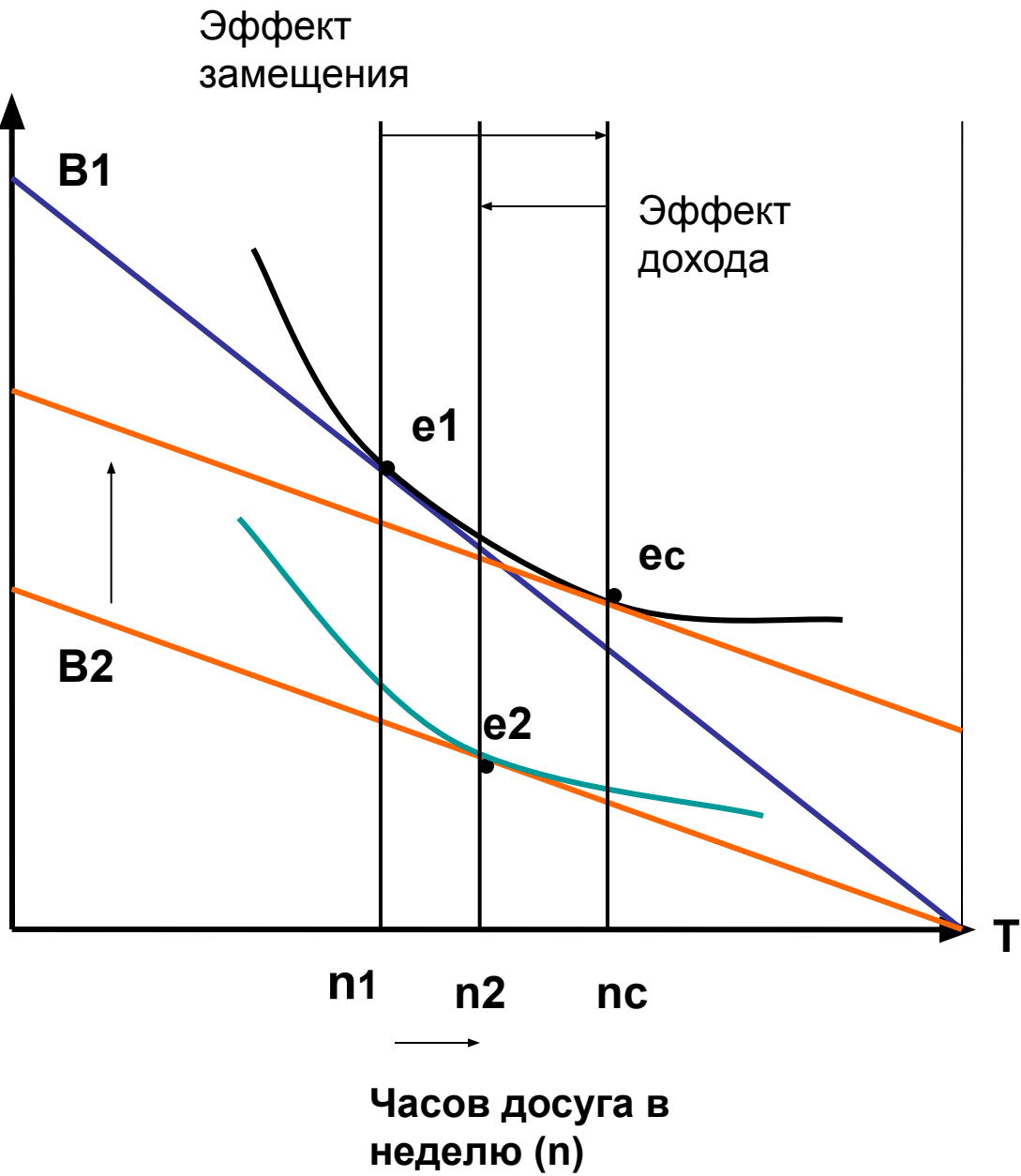
Часов досуга в неделю (n)

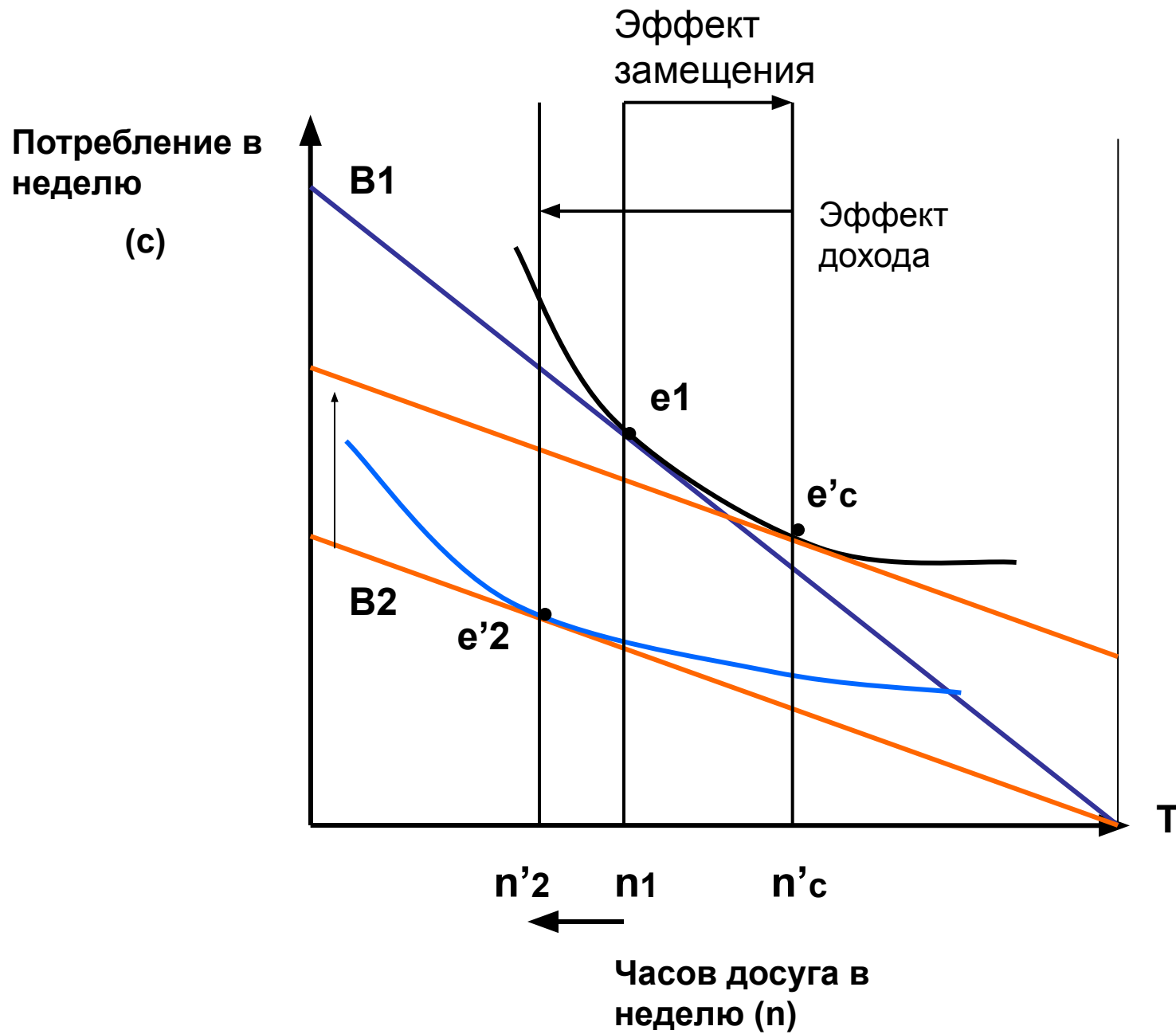
Потребление в
неделю
(с)



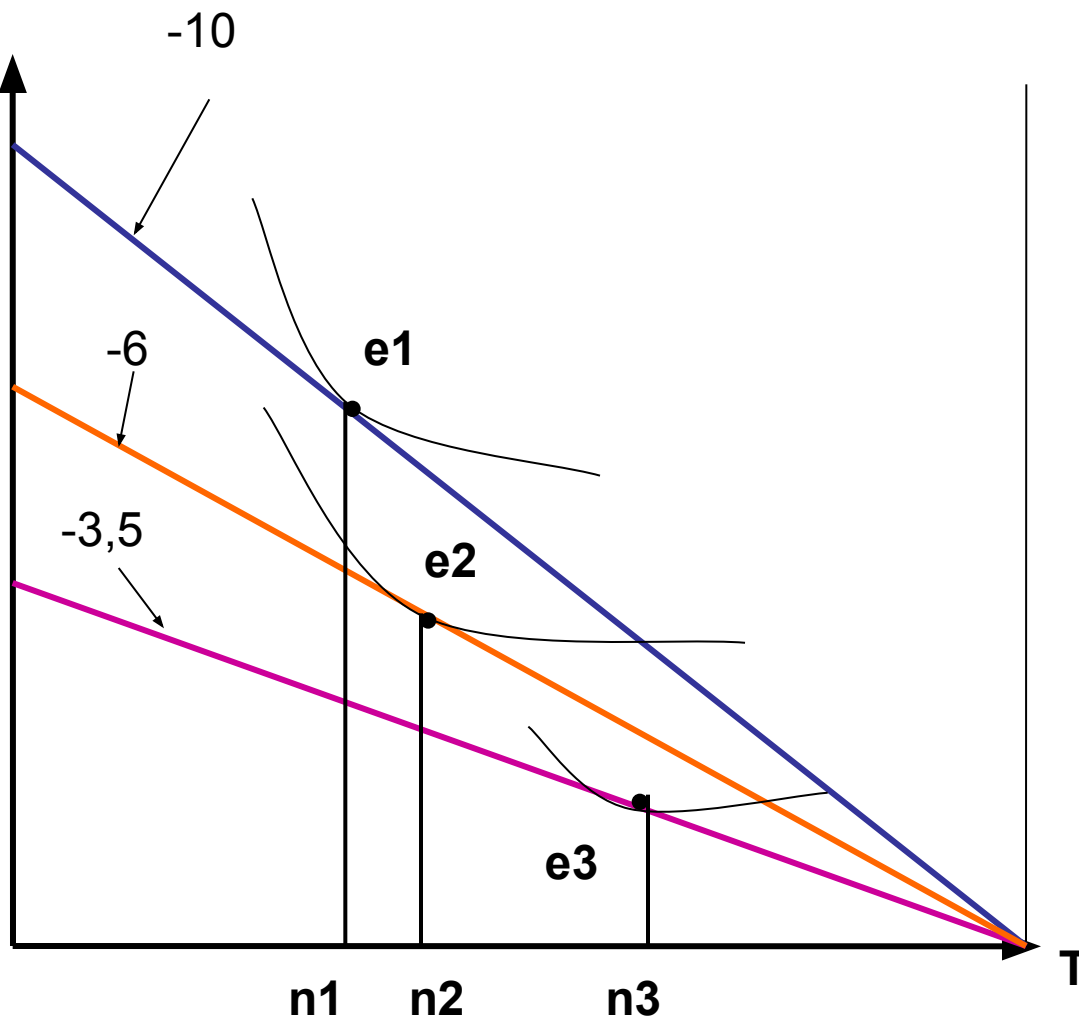
Часов досуга в
неделю (n)

Потребление в
неделю
(с)



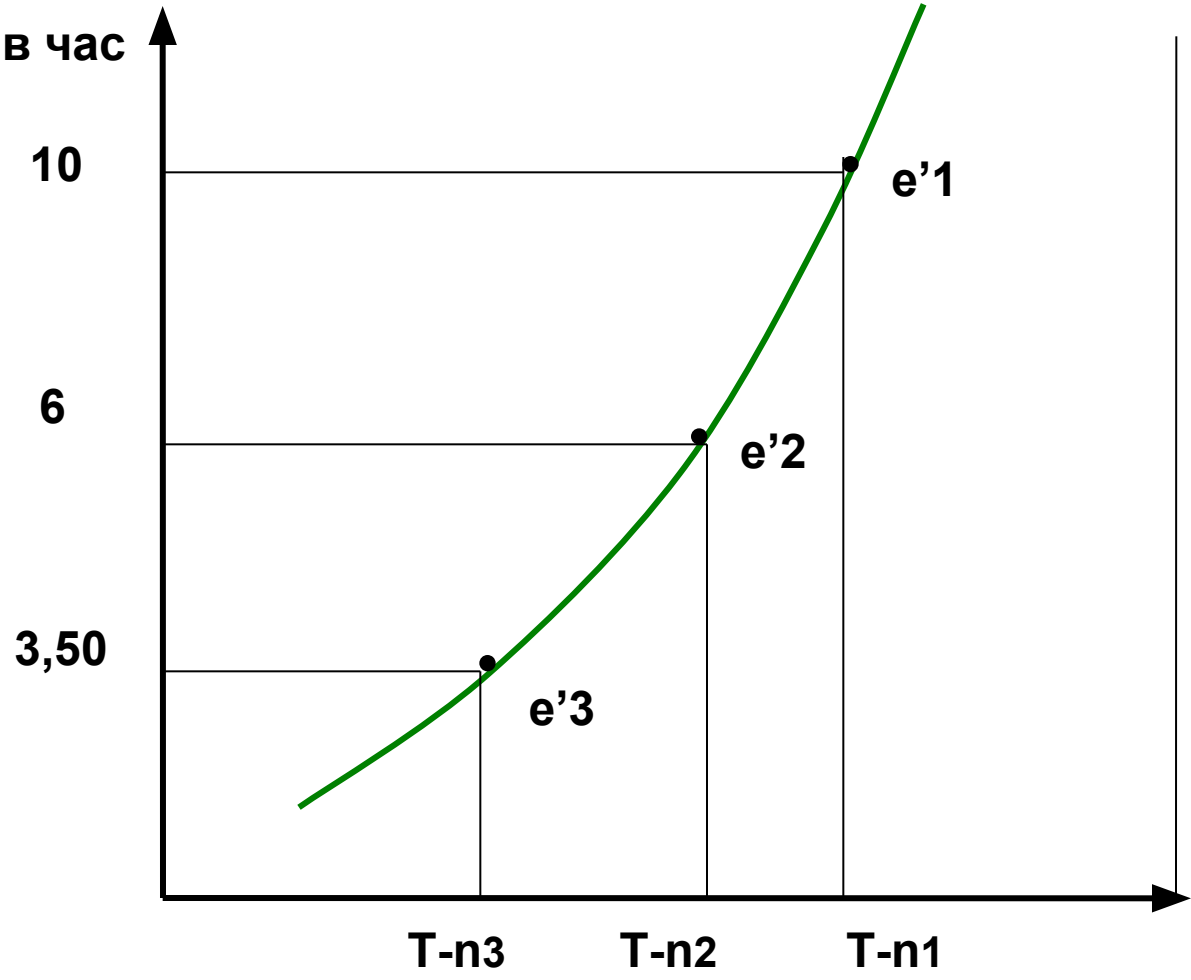


Потребление в
неделю
(с)



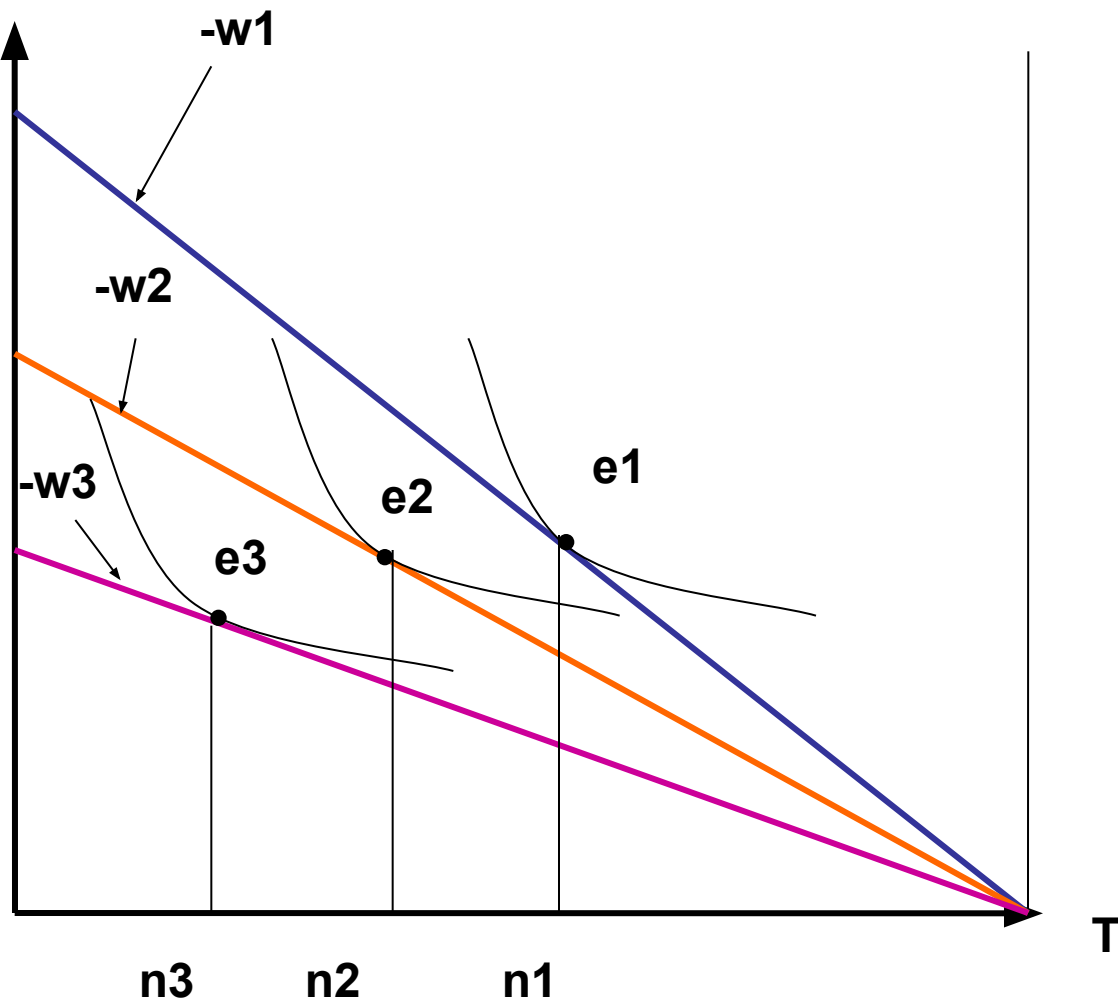
Часов досуга в
неделю (n)

Долларов в час



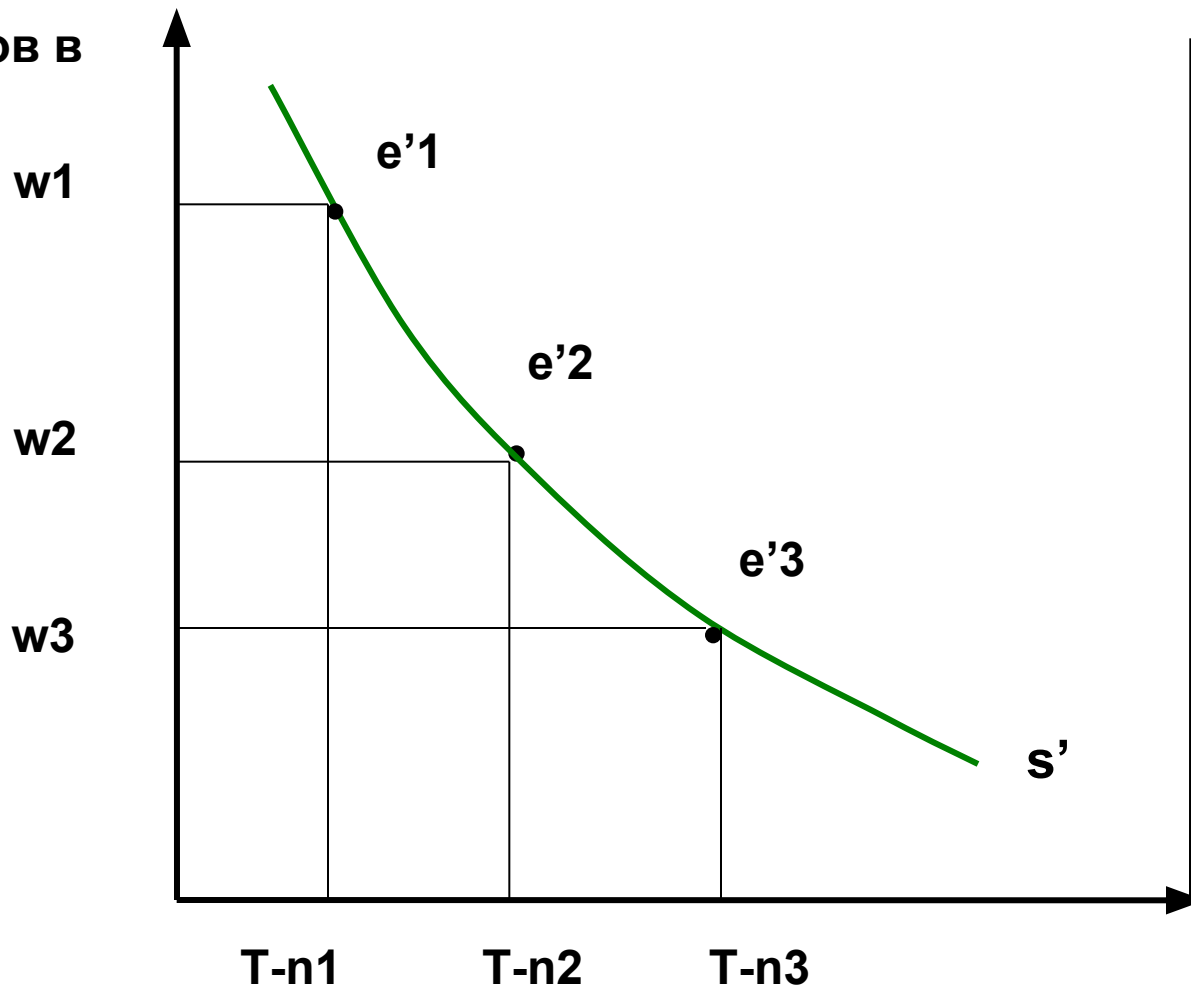
Часов работы в
неделю

Потребление в
неделю
(с)



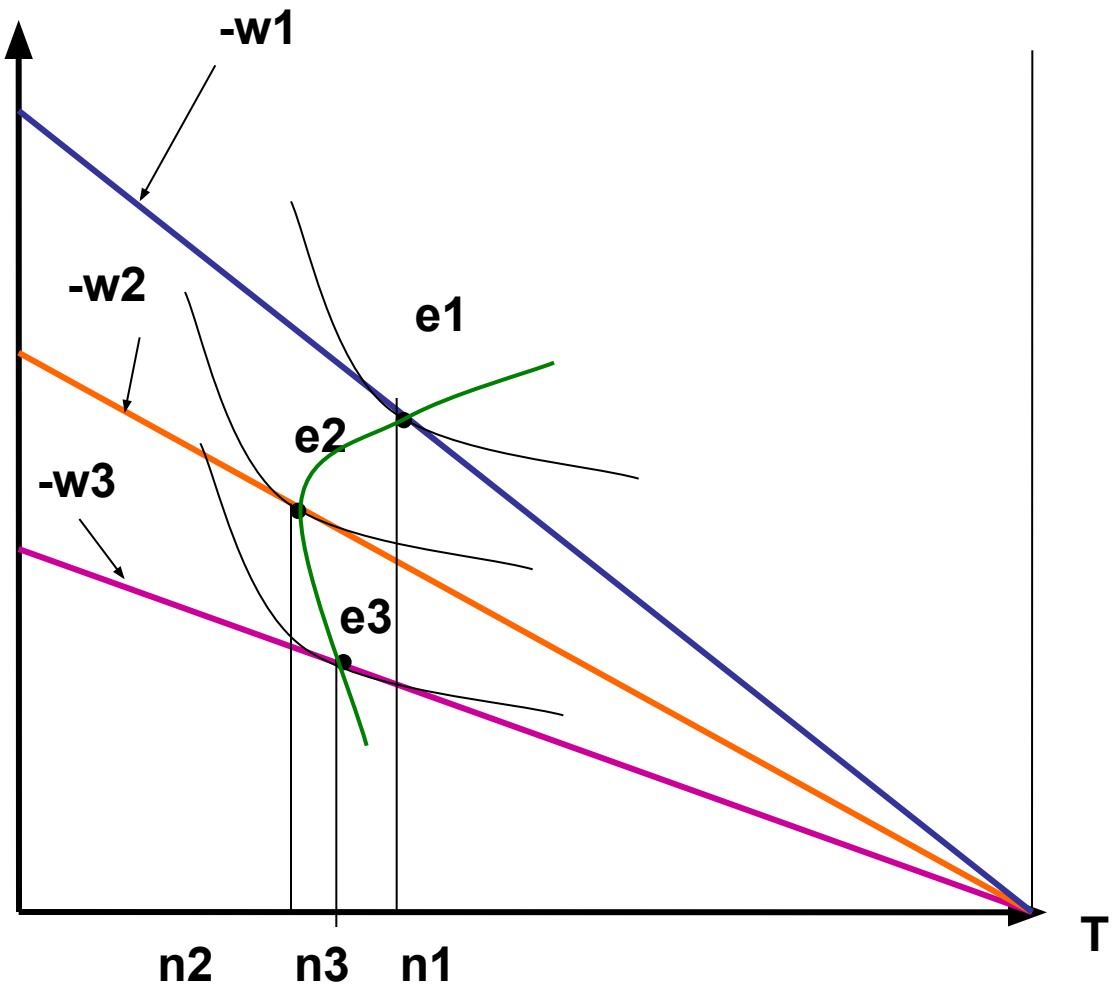
Часов досуга в
неделю (n)

Долларов в час



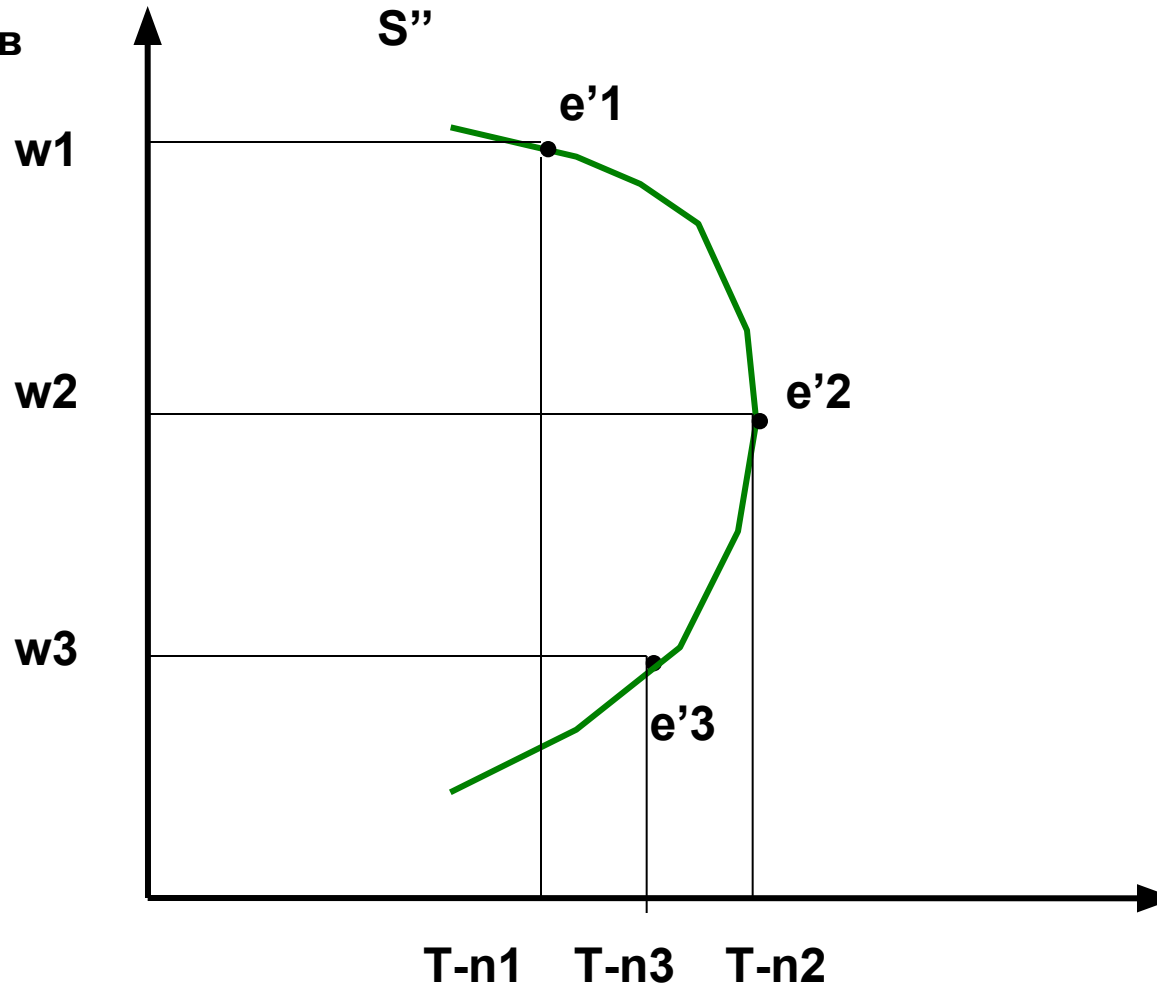
Часов работы в неделю

Потребление в
неделю
(с)



Часов досуга в
неделю (n)

Долларов в час



Часов работы в неделю