

A photograph showing a long line of elephants decorated with elaborate golden and colorful ornaments, including garlands and large golden headpieces. The elephants are standing in a row, and the scene is set outdoors under a clear blue sky. The text "КУЛЬТУРА ИНДИИ" is overlaid in large, bold, black letters across the middle of the image.

# КУЛЬТУРА ИНДИИ

Выполнили: Семенова С., Иванова А.,  
Зубрицкая И.

# Декоративно прикладное искусство Индии

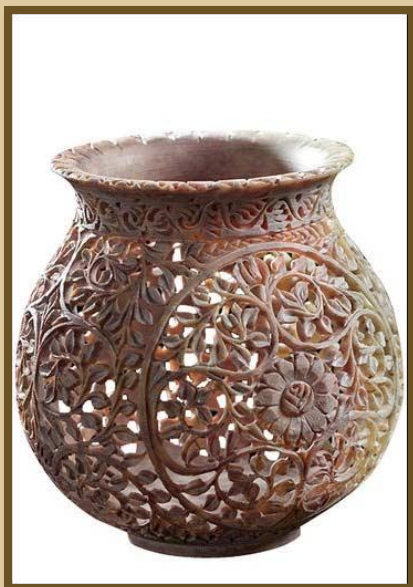


# Основные материалы

- Дерево;
- Листья и травы;
- Растительное волокно;
- Ореховая скорлупа;
- Камень (простой, полудрагоценный и драгоценный);
- Глина;
- Металлы (включая драгоценные);
- Кость;
- Рог;
- Черепаха;
- Раковины.



# Косторезное искусство



# Художественная обработка дерева



# Ювелирное искусство



# Наваратна



# Минакари





# Колхапур-саадж



# Джокра





Традиционное ожерелье  
Карнатаки



Современные браслеты



Керальские золотые браслеты и серьги

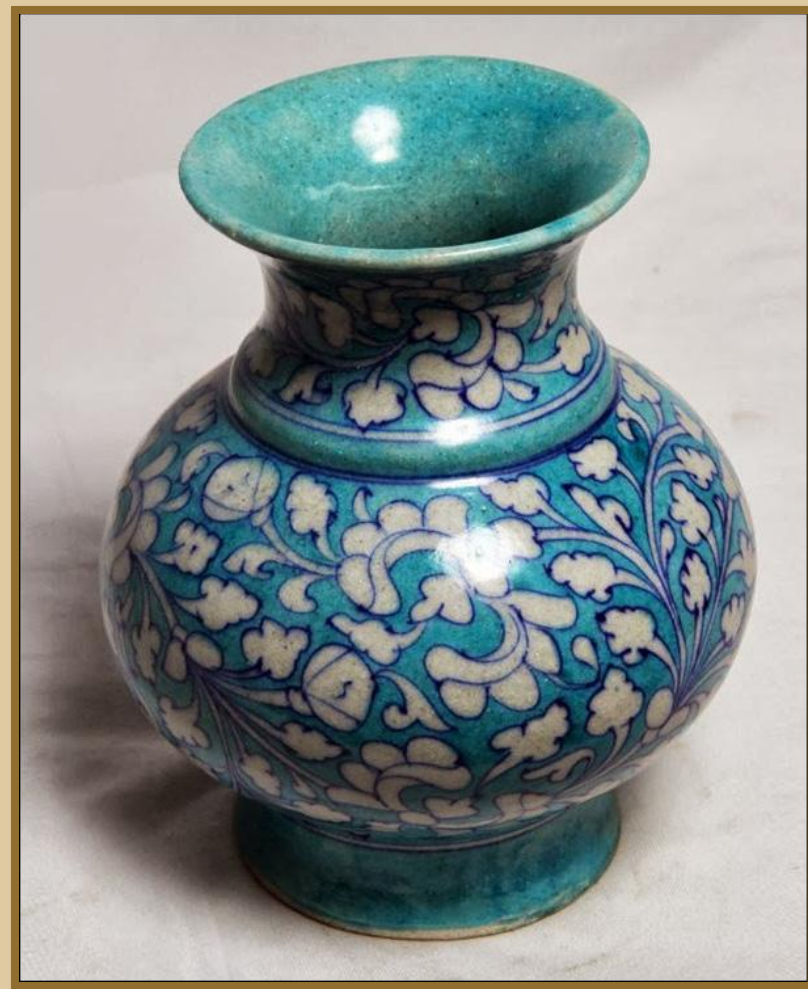


Тамильское кольцо

# Керамика



# Делийская и Джайпурская голубая керамика



# Кагзи



# Муртикала



# Далгейт





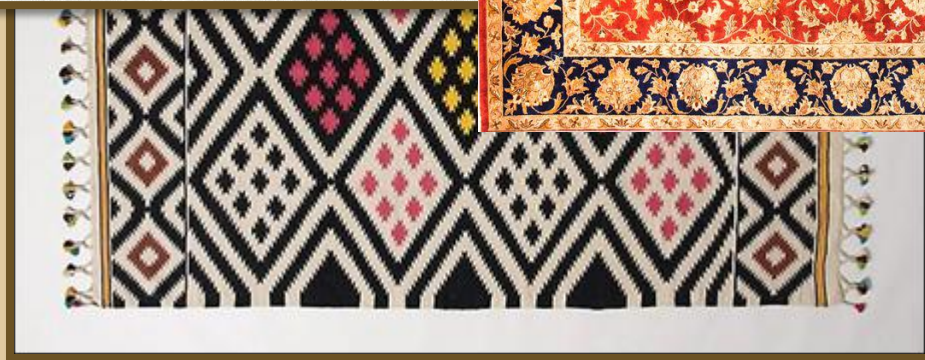
# Ладакка



# Дхаба



# Текстильное искусство



# Кашан



# Исфахан



# Табриз



# Хериз



# Биджар





# Maxaa



# Керман



# Интерьер Индии



# Особенности Индийского интерьера

- Гармоничное сочетание цветных материалов;
- Деревянная мебель;
- Плетеная мебель;
- Резная или кованая мебель;
- Аксессуары ручной работы;
- Каменные или деревянные полы;
- Орнаменты на стенах и мебели;
- Натуральный и пестрый текстиль;
- На полу — ковры;
- Шкафы с дверцами, имитирующими оконные ставни;
- Арочные двери;
- Ниши в стенах.



# Цветовая палитра

- \*Глубокий фиолетовый
- \* тяжелый бордовый
- \* легкий голубой
- \* натуральный зеленый
- \* изысканный золотой
- \* восхитительный шоколадный
- \* солнечный желтый
- \* ненавязчивый молочный и белый





# Особенности

- Использование природных материалов - дерева, текстиля
- Отделка стен и потолков светлых тонов, дополненная росписью яркими красками с растительными узорами
- Пол, как правило, деревянный, с большим количеством ковров
- Мебель низкая, с большим количеством резьбы, инкрустации.
- Обязательный элемент – балдахин над кроватью
- Различные яркие подушки, ковры, покрывала.
- Изображения и фигурки богов, чаще всего Будды
- Плитка и мозаика
- Ширма









# Декор

- ❖ Подушки с вышивкой;
- ❖ Фигурки животных — слонов, коров, змей, крокодилов, а также богов Шивы, Кали, Вишну и Ганеши;
- ❖ Ароматические свечи;
- ❖ Тканые ковры;
- ❖ Керамические фигурки лотосов;
- ❖ Орнамент на текстиле «Индийский огурец»;
- ❖ Декорированные ширмы;
- ❖ Напольные вазы;
- ❖ На входе следует повесить музыку ветра;
- ❖ Кальян;
- ❖ Сандаловые фигурки;
- ❖ Настенные панно с изображениями танцовщиц баядер;
- ❖ Витражные настольные светильники;
- ❖ Тяжелые сундуки;
- ❖ Картины в рамах, покрытых узорами;
- ❖ Пестрые конфетницы;













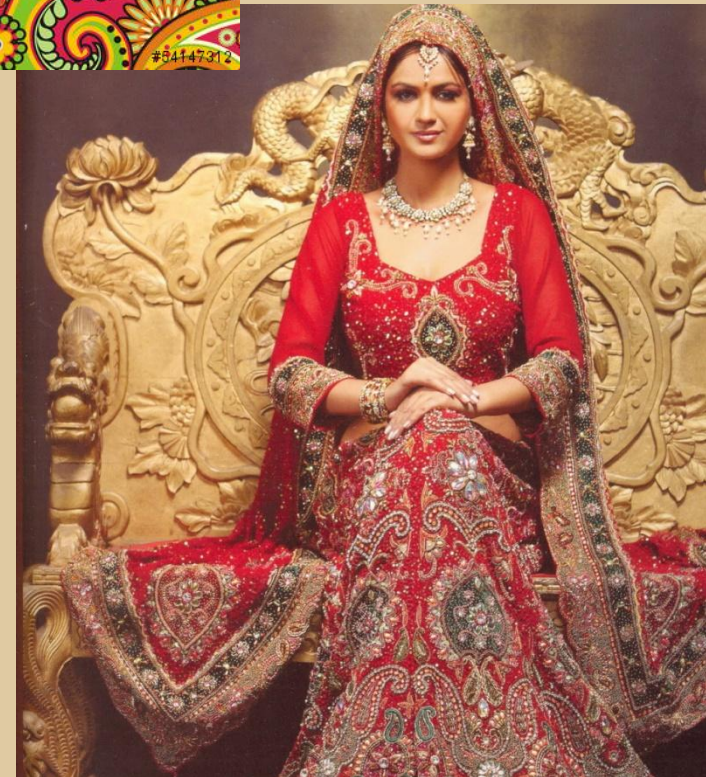


# КОСТЮМ



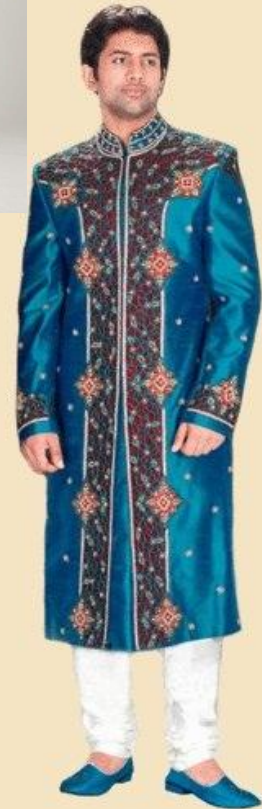


Один из самых распространенных и древнейших орнаментов – **пейсли** (огурец, бута). Считается, что он символизирует огненное пламя, воплощение человеческой жизни. Поэтому орнамент широко используется при изготовлении свадебной одежды.



Самый популярный элемент – **ЛОТОС**, священный цветок, являющийся олицетворением мудрости, гармонии и творческого начала. Считается, что лотос может исполнить самые сокровенные желания.





Самый известный наряд – **сари**. Он до сих пор востребован в любой точке страны. Длина полотна для формирования данного вида одежды достигает 9 метров. Кусок полотна обматывает талию и прикрывает плечо женщины. Под сари надевается юбка и кофточка.





Традиционной обувью индийцев являются сандалии (чаппалы) или башмаки из кожи. Представители высших каст носили обувь с цветными каблуками.





