

# Неофициальные символы России

В каждой стране есть  
традиционные символы: герб,  
флаг, гимн. Но также, они имеют и  
различные национальные  
символы, которые обозначают  
специфическую историю страны,  
культуру и ее быт.  
Начнем с популярных:



# Балалайка

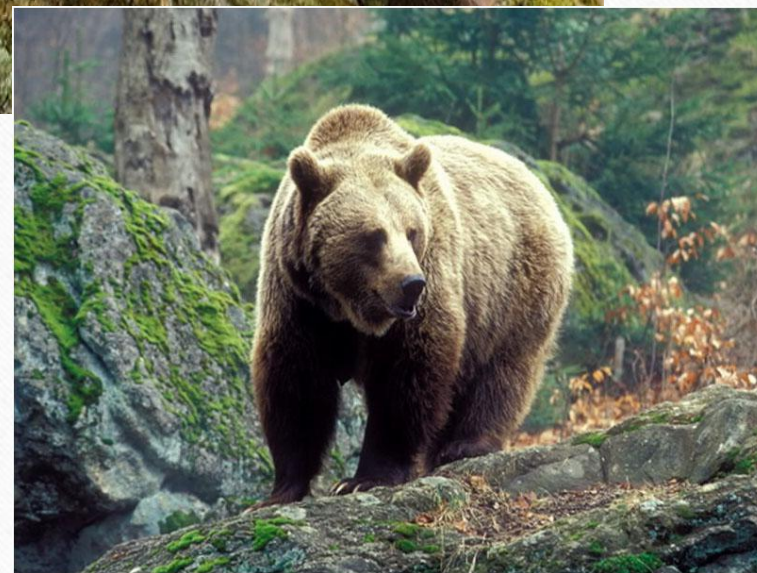
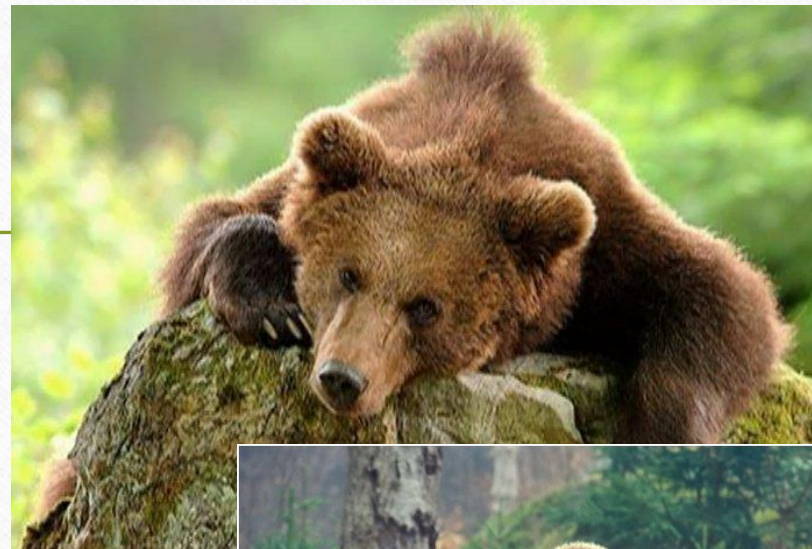
- Русский народный трёхструнный щипковый музыкальный инструмент.
- Балалайка используется как ансамблевый, оркестровый или сольный концертный инструмент.
- Это один из инструментов, ставших (наряду с гармонью и, в меньшей степени, жалейкой) музыкальным символом русского народа.





# Медведь

- Как правило, в народном сознании медведь - величественное животное, занимающее исключительное положение среди других зверей. Во многом оно обусловлено биологическими качествами медведя, его размерами, силой, мощью, сметливостью, переходами от движений ленивых и неуклюжих - к быстрым и точным. Не случайно его изображение имеют на своих гербах многие русские города, а сам медведь является неофициальным символом России и русского народа.





# Матрешка

- Выточенная из липы на токарном станке, матрешка – сложное изделие. При росписи (расписывают гуашью прямо по дереву) нужно добиться, чтобы совпадали руки, и узоры на фартуке, и тесемки. У матрешки на одежке много цветов. Потому что Матрешка, девочка Матреша, сама растет среди цветов и трав, как и все мы среди них растем, только забываем об этом. А матрешка помнит, оттого так радостно на нее смотреть.



# Самовар

- Тульский самовар с жемчужником на тулове, с фигурной ручкой -веткой является символом русского гостеприимства.
- Самовар олицетворял бытовые стороны русского образа жизни





# Тройка

- О тройке поэты слагали стихи, народ сочинял частушки, художники увековечили ее в живописи и лаковой миниатюре, ваятели - в скульптуре. Тройка превратилась в достойный символ России, олицетворяющий русскую удалую и загадочную душу. Тройка - символ русского народа и его культуры с ее безудержной удалью и пронзительной лиричностью





# Береза

- Простая и трогательная красота берёзы сообщает ей высокую эстетическую ценность. Стройное белоствольное светлое дерево, дающее сквозистую тень, украшающее в любое время года всякий сельский вид, пользуется особой любовью в России. С давних лет берёза была образом России.





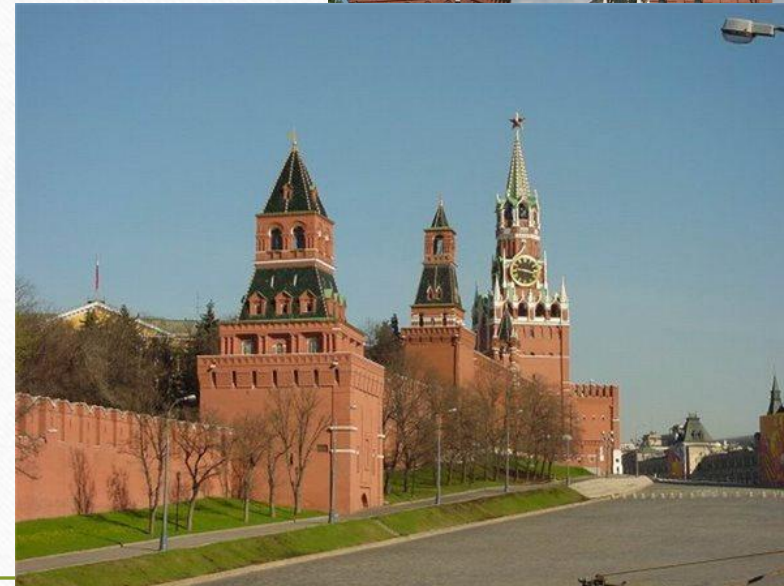
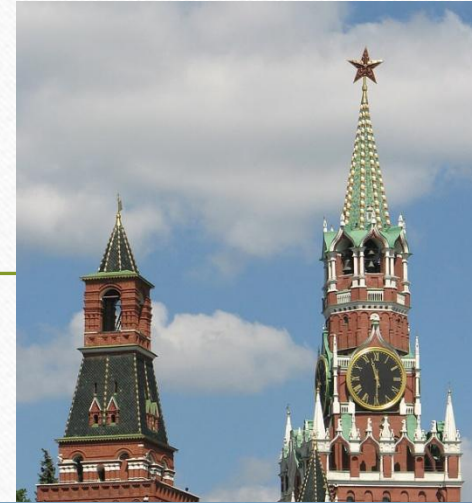
# Красная площадь

- Красная площадь, как символ единства России, героизма российского народа, боевой и трудовой славы многих наших соотечественников, а также как место многочисленных исторических и судьбоносных событий является гордостью каждого и олицетворяет величие России. Красная площадь – символ центра страны, ее средоточие.



# Кремль

- Крепость в центре Москвы и древнейшая её часть, главный общественно-политический и историко-художественный комплекс города, официальная резиденция президента Российской Федерации.
- Кремль является символом высшего руководства России.





# Кремлевские куранты

- Сасы-куранты, установленные на Спасской башне Московского Кремля
- Знаменитая мелодия колокольного перезвона курантов, которая отмечает наступление каждого часа и четверти, широко известная по всему миру, специально не сочинялась: она обусловлена исключительно самой конструкцией звонницы

