

ОСНОВЫ ТЕОРИИ ПОТРЕБИТЕЛЬСКОГО ВЫБОРА

МОДЕЛЬ КРУГООБОРОТА МАТЕРИАЛЬНЫХ И ДЕНЕЖНЫХ СРЕДСТВ В ЭКОНОМИКЕ

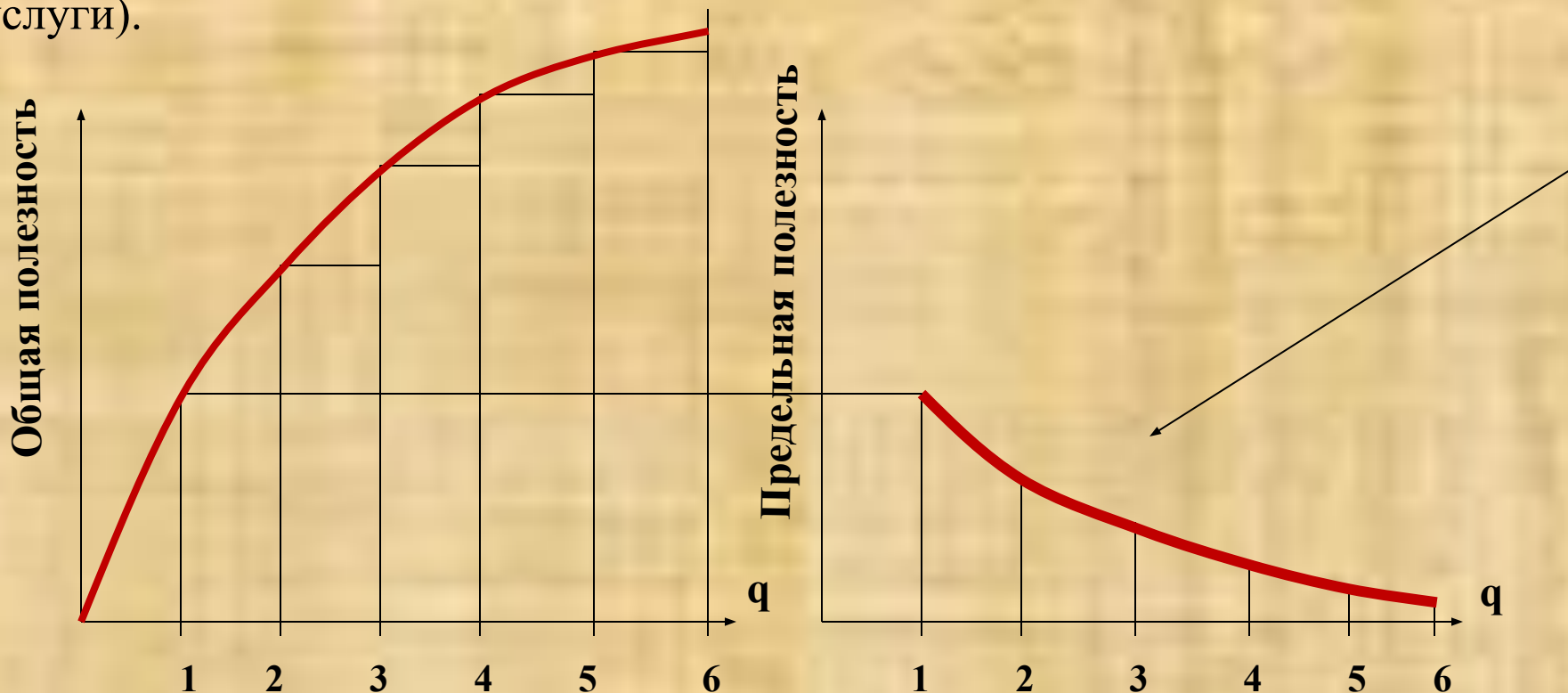


ОСНОВЫ ТЕОРИИ ПОТРЕБИТЕЛЬСКОГО ВЫБОРА

ПОЛЕЗНОСТЬ – способность товара (услуги) удовлетворять потребности человека. Люди максимизируют полезность.

ПРЕДЕЛЬНАЯ ПОЛЕЗНОСТЬ – польза, которую приносит потребление каждой дополнительной единицы товара (услуги).

ПЕРВЫЙ ЗАКОН ГОССЕНА (Герман Госсен, 1810 – 1858). ЗАКОН УБЫВАЮЩЕЙ ПРЕДЕЛЬНОЙ ПОЛЕЗНОСТИ: величина предельной полезности *сокращается* при непрерывном потреблении каждой последующей единицы блага (товара, услуги).

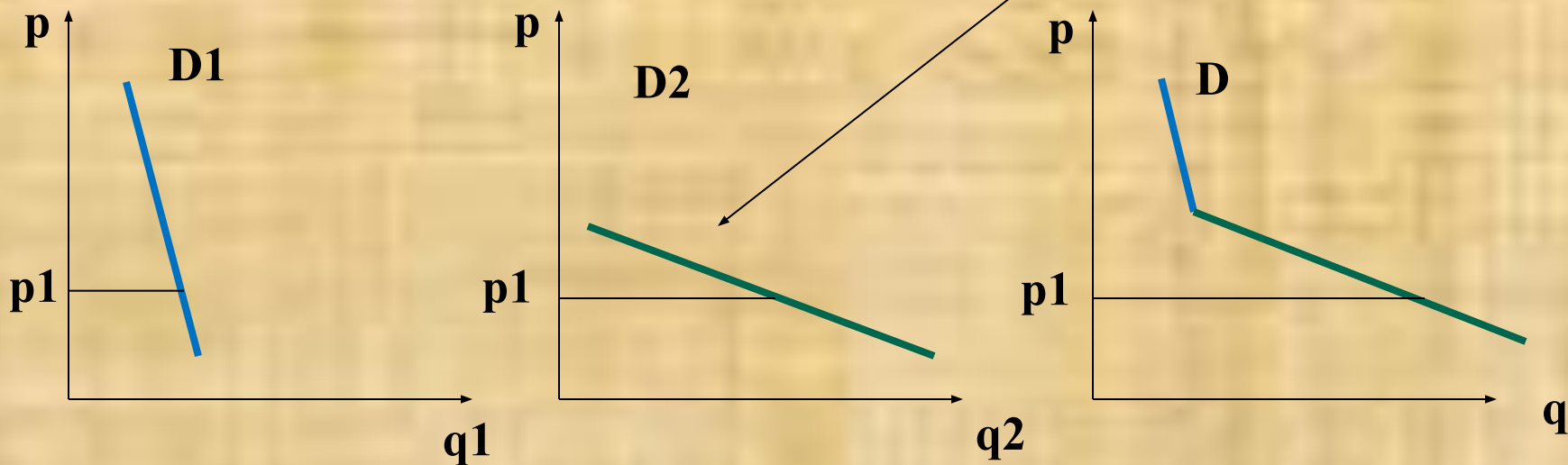


ВТОРОЙ ЗАКОН ГОССЕНА. ПРАВИЛО МАКСИМИЗАЦИИ ПОЛЕЗНОСТИ:

потребитель максимизирует полезность путем выбора такого потребительского набора, при котором *отношение предельной полезности к цене одинаково для всех благ.*

$$\frac{MU_a}{P_a} = \frac{MU_b}{P_b} = \frac{MU_c}{P_c} = \dots = \frac{MU_i}{P_i}$$

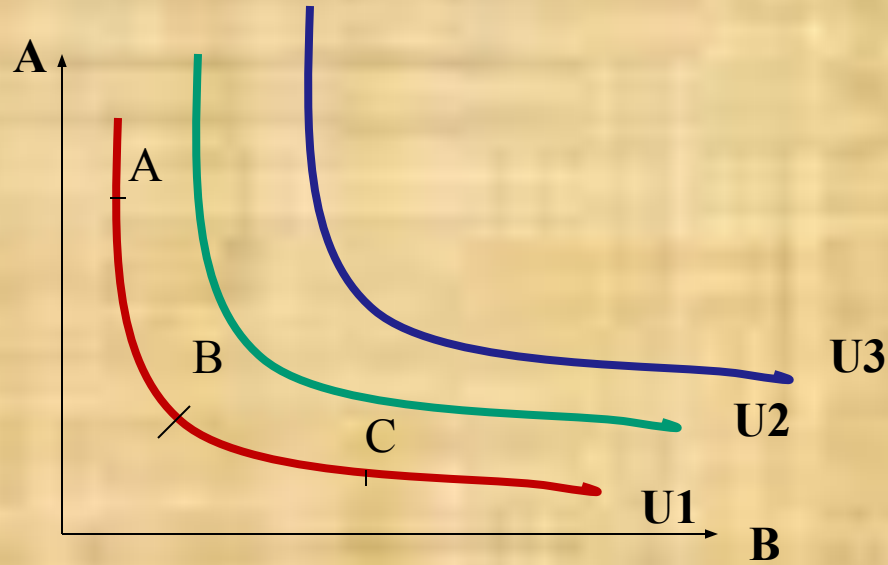
Выполнение правила максимизации полезности обуславливает **отрицательный наклон** кривой спроса.



Рыночная кривая спроса (**D**) является *суммой индивидуальных величин спроса (D1+D2).*

**Если единица товара А принесла потребителю предельную полезность в 4 ютиля при цене в 2 ден. ед., то в состоянии равновесия потребление единицы товара В при цене в 9 ден. ед. принесет ему предельную полезность, равную...
(18)**

КРИВАЯ БЕЗРАЗЛИЧИЯ – ХАРАКТЕРИЗУЕТ СОЧЕТАНИЯ 2-Х РАЗЛИЧНЫХ БЛАГ, ОБЩАЯ ПОЛЕЗНОСТЬ КОТОРЫХ ЯВЛЯЕТСЯ НЕИЗМЕННОЙ



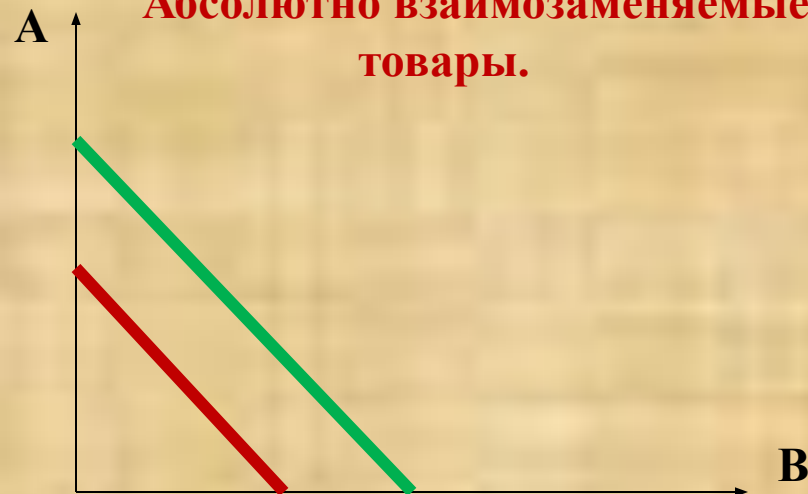
$$U_a = U_b = U_c$$

U1 меньше U2 меньше U3

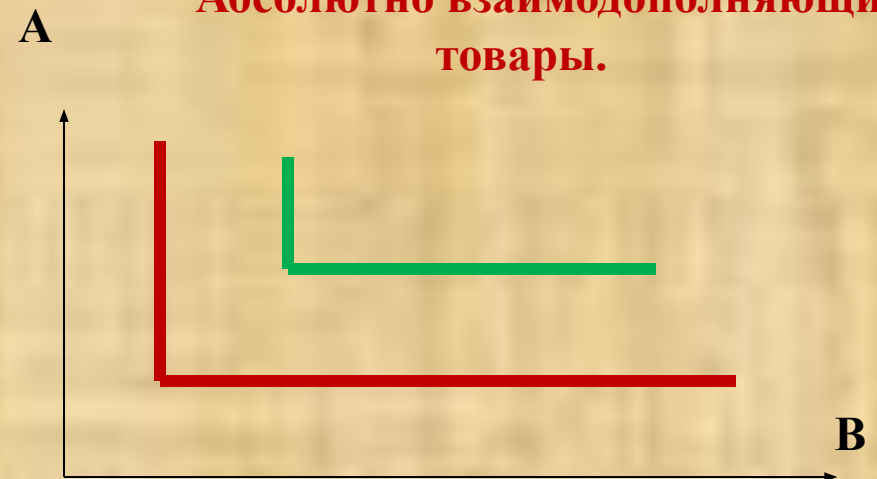
MRS – предельная норма замещения – кол-во товара А, от которого потребитель готов отказаться, чтобы получить дополнительную единицу товара В.

Кривые безразличия **вогнуты**, т.к. **MRS** уменьшается

Абсолютно взаимозаменяемые товары.

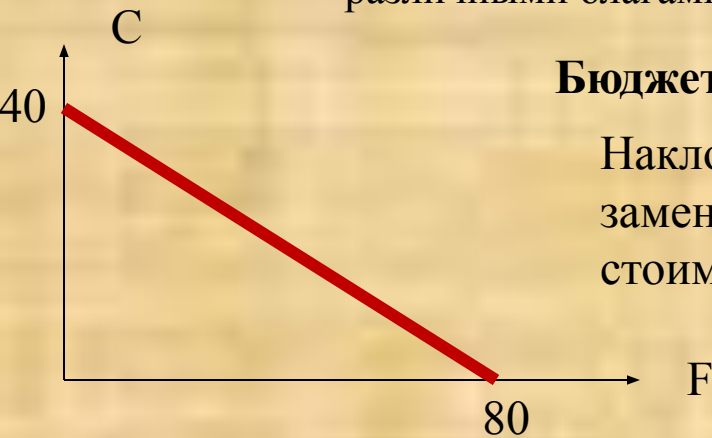


Абсолютно взаимодополняющие товары.



БЮДЖЕТНЫЕ ОГРАНИЧЕНИЯ.

БЮДЖЕТНАЯ ЛИНИЯ - линия, показывающая различные варианты выбора между 2-я различными благами при ограниченном бюджете потребителя

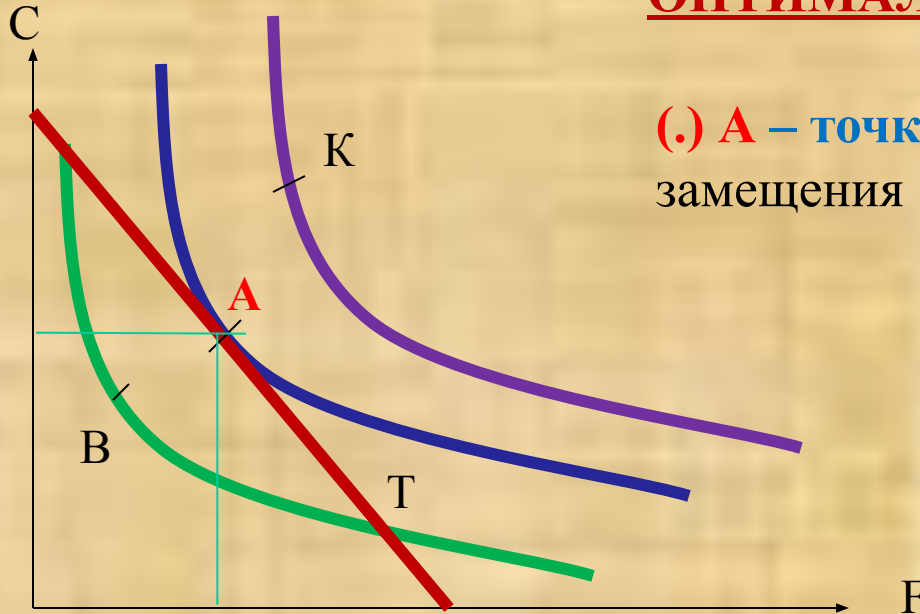


Бюджет потребителя – 80.

$P(F) = 1. P(C) = 2.$

Наклон линии бюджетного ограничения = возможности замены одного товара другим (т.е. относительной стоимости 2-х товаров).

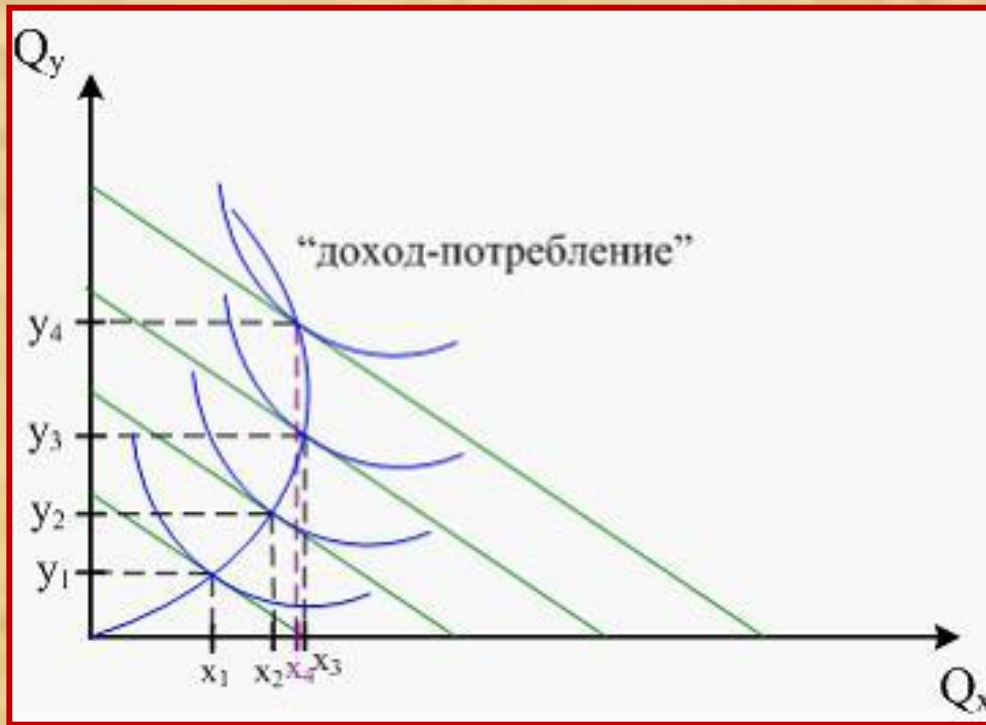
ОПТИМАЛЬНЫЙ ВЫБОР ПОТРЕБИТЕЛЯ



(.) A – точка оптимума. В ней предельная норма замещения = наклону бюджетной линии. Т.е.:

$$MU_f / MU_c = P_f / P_c$$

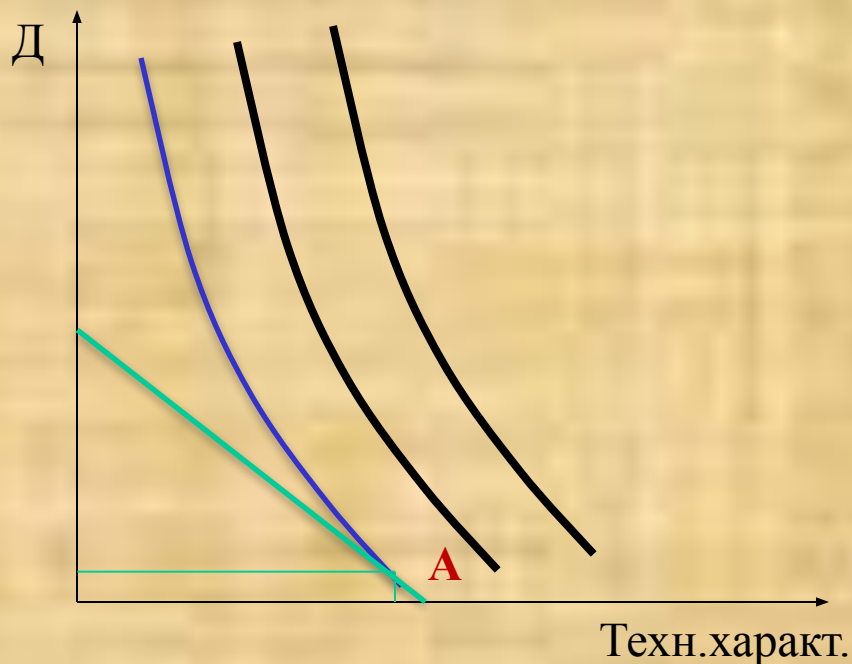
$$MU_f / P_f = MU_c / P_c$$



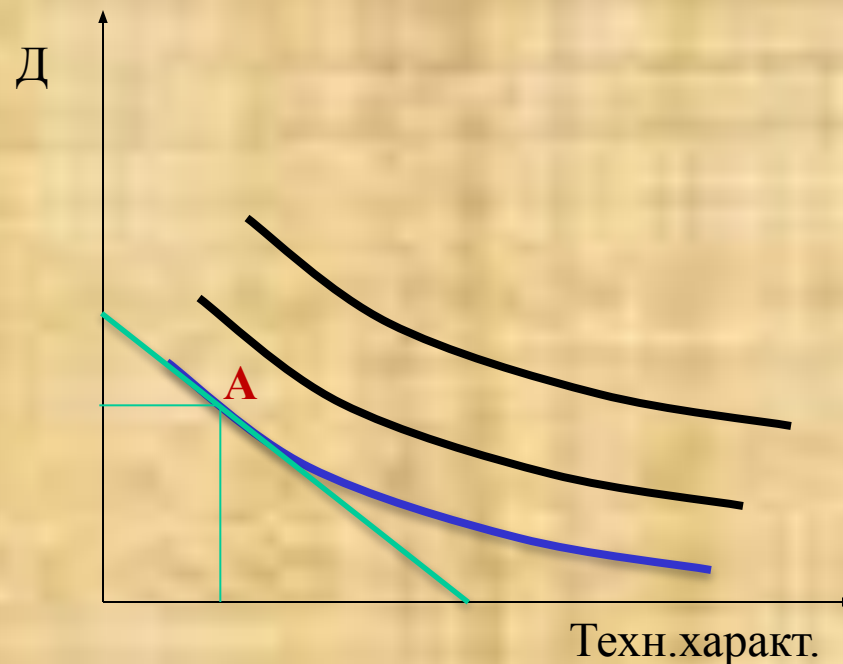
На рисунке показано влияние изменения доходов потребителя на потребление товаров X и Y . Можно сделать вывод, что:

1. товар X является низшим
2. оба товара являются нормальными
3. товар Y является низшим
4. товар X является нормальным

ПРЕДПОЧТЕНИЯ ПО КАЧЕСТВАМ АВТОМОБИЛЯ.



Сторонники улучшения технических характеристик.



Сторонники улучшения дизайна.

США, 2000 г. – большинство покупателей предпочитает *улучшение дизайна*.

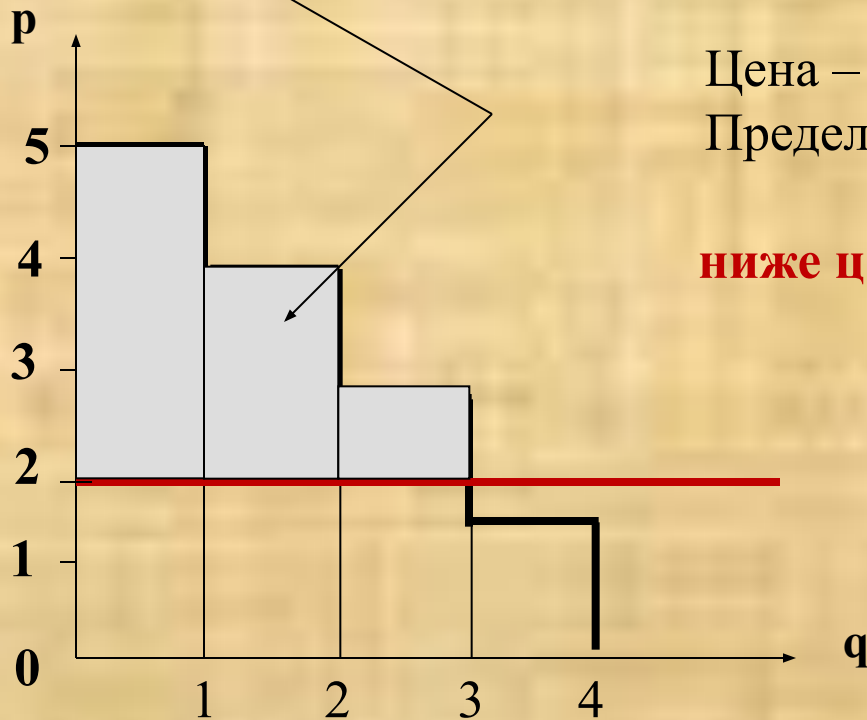
Существенно менялся дизайн: 15% авт., произведенных в США;
23,4% авт., импортируемых в США.

Рост продаж автомобилей в США:

американских – на 1,3% в год; импортных – на 6,4% в год.

ИЗЛИШЕК ПОТРЕБИТЕЛЯ –

разница между суммой, которую потребитель *готов* заплатить за товар – и фактически уплаченной суммой.



Цена – постоянна ($p = 2$);

Предельная полезность (MU) – сокращается

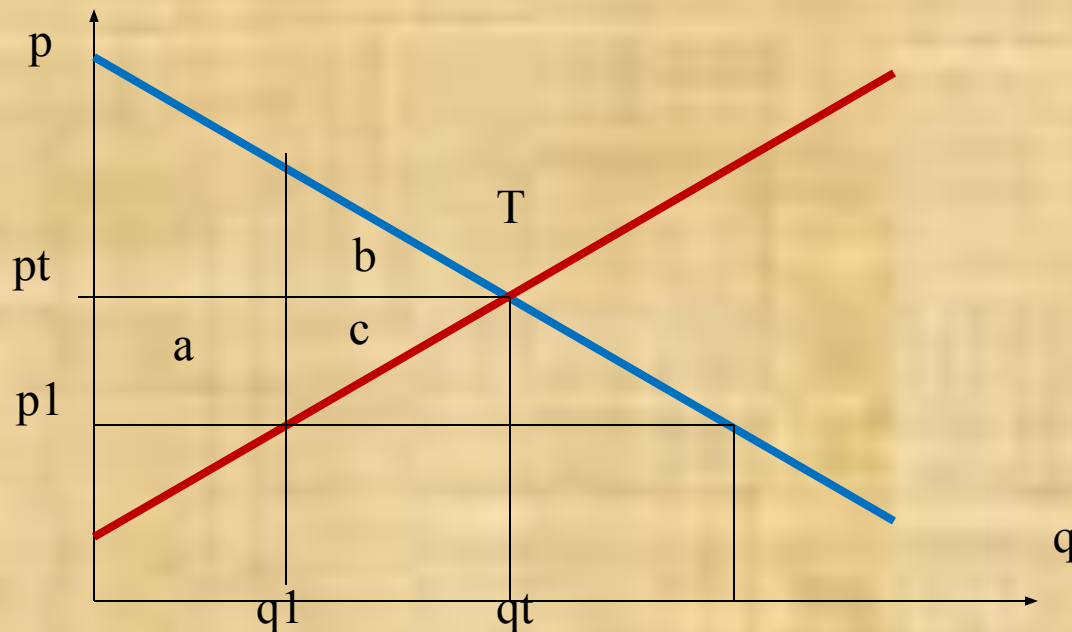
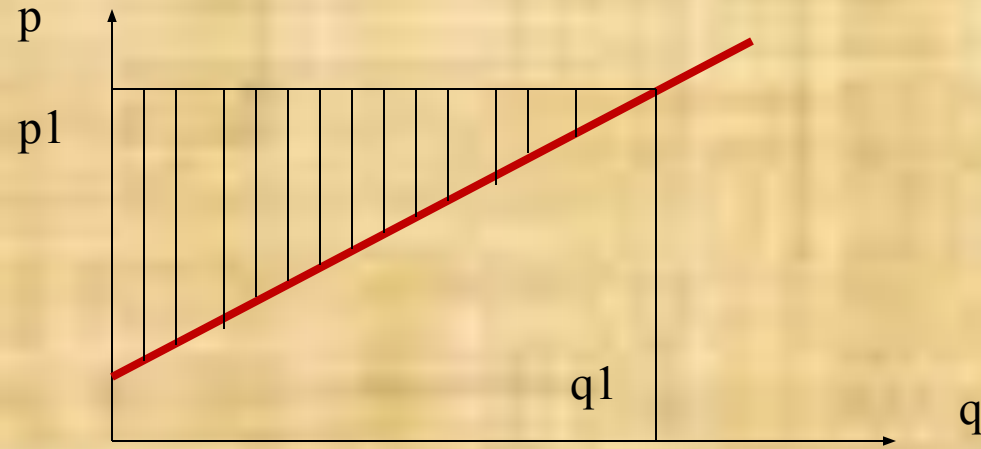
ниже цена больше величина излишка потребителя.

ВЕЛИЧИНА ИЗЛИШКА ПОТРЕБИТЕЛЯ УЧИТЫВАЕТСЯ ПРИ:

- *Решении инвестиционных задач (оптимизация расходования бюджетных средств);*
- *Оценке целесообразности и последствий введения новых налогов и др.*

ИЗЛИШЕК ПРОИЗВОДИТЕЛЯ –

разница между рыночной ценой и минимальной ценой, при которой фирма согласилась бы производить каждую дополнительную единицу продукции.



Государственный контроль над ценами (установление цены ниже равновесного уровня) приводит к чистым потерям благосостояния, т.к. общее изменение излишков потребителей и производителей = $(- b - c)$.

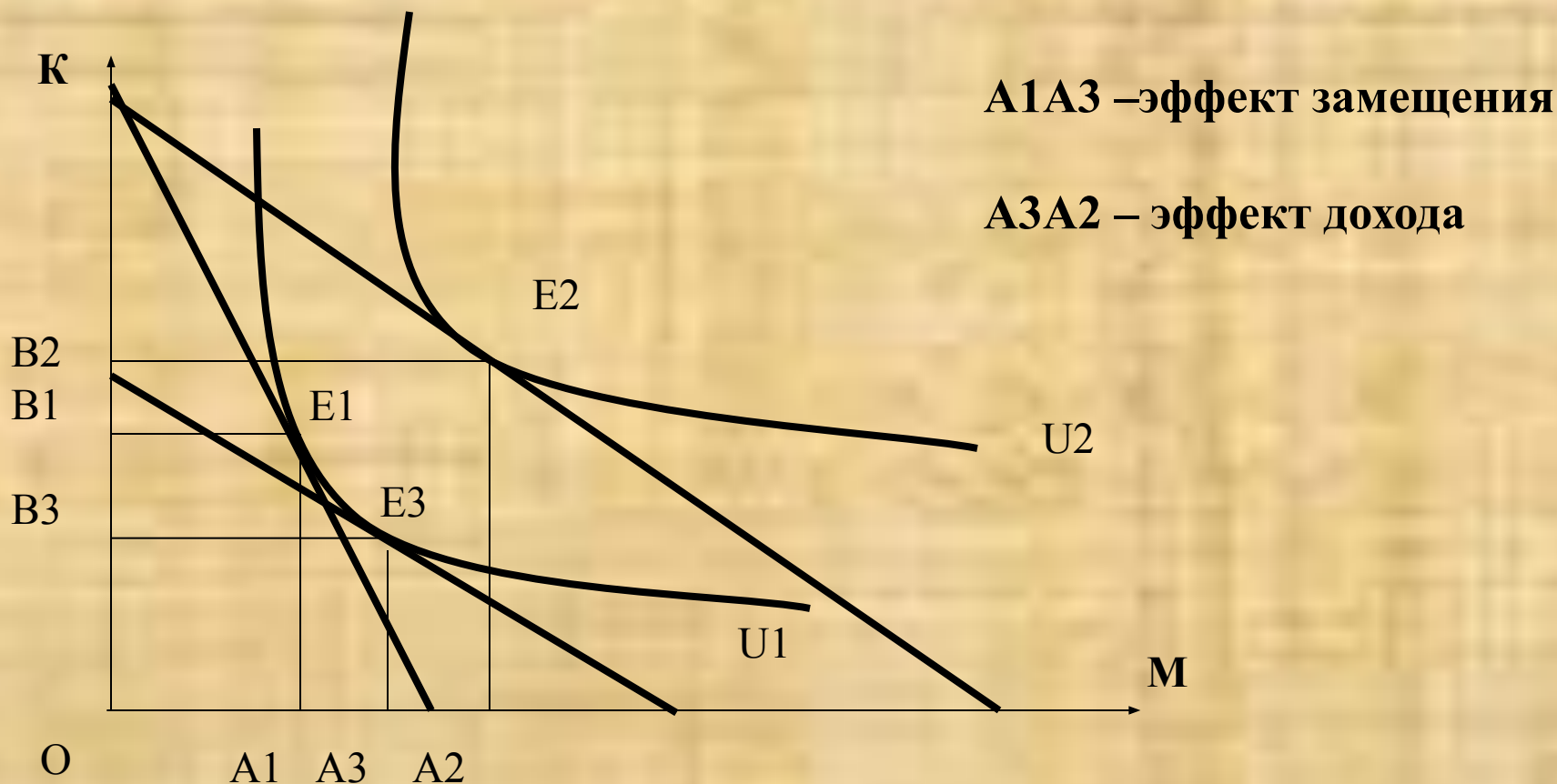
Излишек производителя и потребителя

Если функция спроса $Q_D = 12 - 3P$, то при цене товара, равной 2, излишек потребителя составит... (6)

Если функция спроса $Q_D = 16 - 4P$, то при цене товара, равной 2, излишек потребителя составит... (8)

Если функция спроса $Q_D = 20 - 2P$, то при цене товара, равной 3, излишек потребителя составит... (49)

ЭФФЕКТ ДОХОДА И ЭФФЕКТ ЗАМЕЩЕНИЯ



A1A3 – эффект замещения

A3A2 – эффект дохода

E2

E1

U2

E3

U1

М

О

A1

A3

A2

Эффект дохода – увеличение потребления нормального блага в результате падения его цены за счет увеличения реального дохода, вызванного снижением цены (и наоборот).

Эффект замещения – реакция потребителя на повышение цены нормального блага, приводящая к сокращению покупки подорожавшего блага и к увеличению покупки благ, которые могут заменить подорожавшие.