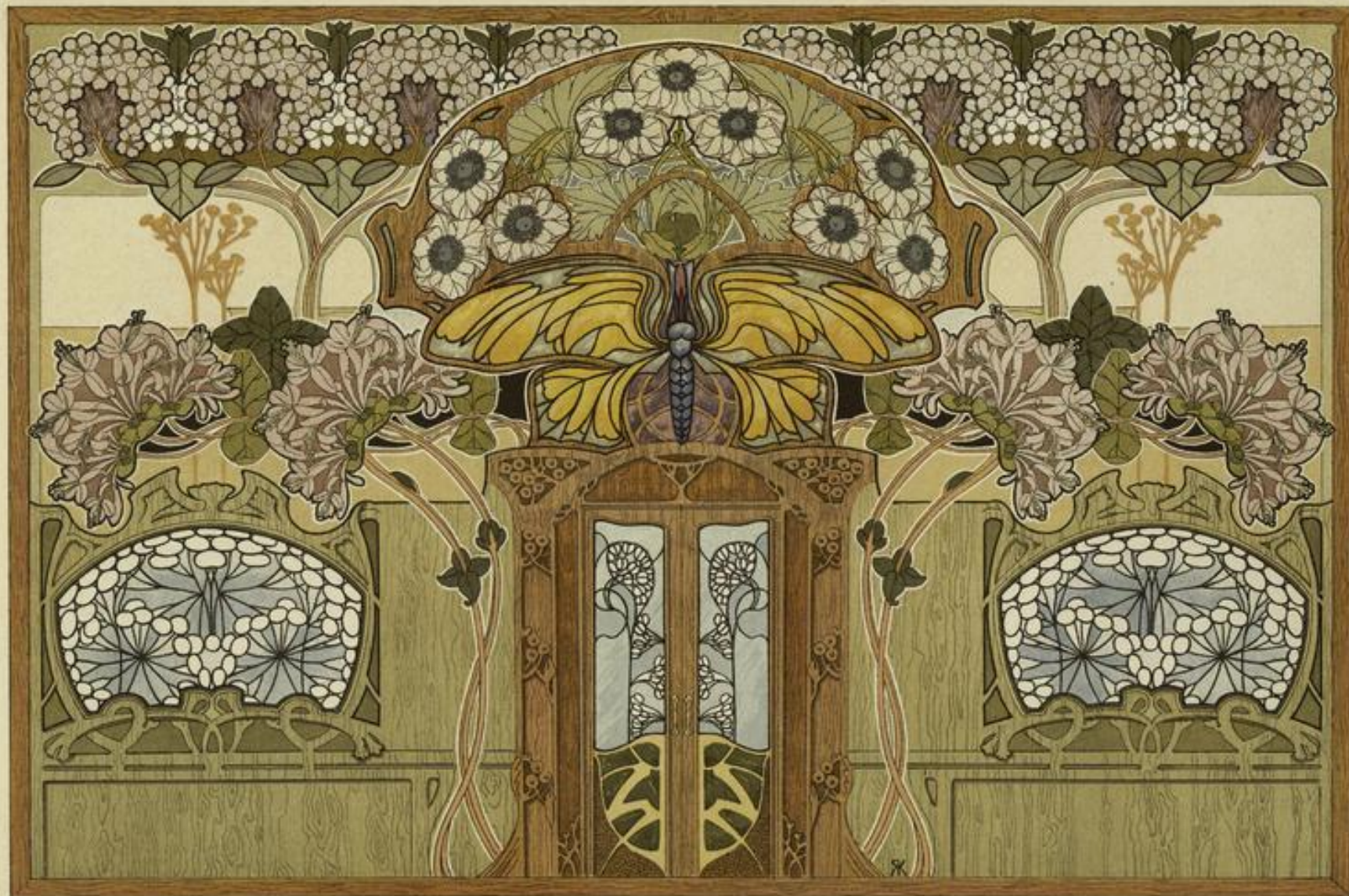


# Национальные формы стиля «модерн»

А. А. Савкина



Dekorative Vorbilder XIII.

A. Österreich, Stuttgart.

Verlag von J. Hoffmann, Stuttgart.

ENTWORFEN VON RICHARD KÖHNEL. DV





GALLERIE DES ARTS DÉCORATIFS, MUSÉE DES ARTS ET MÉTIERS, PARIS

A. CALAVAS, Editeur, PARIS

PROJET DE CHEMINÉE

par L.-H. BONVALLET  
n° 15937 (ind.)

Design - Art Nouveau

N. Y. PUBLIC LIBRARY  
ASTOR LENOX TILDEN FOUNDATION

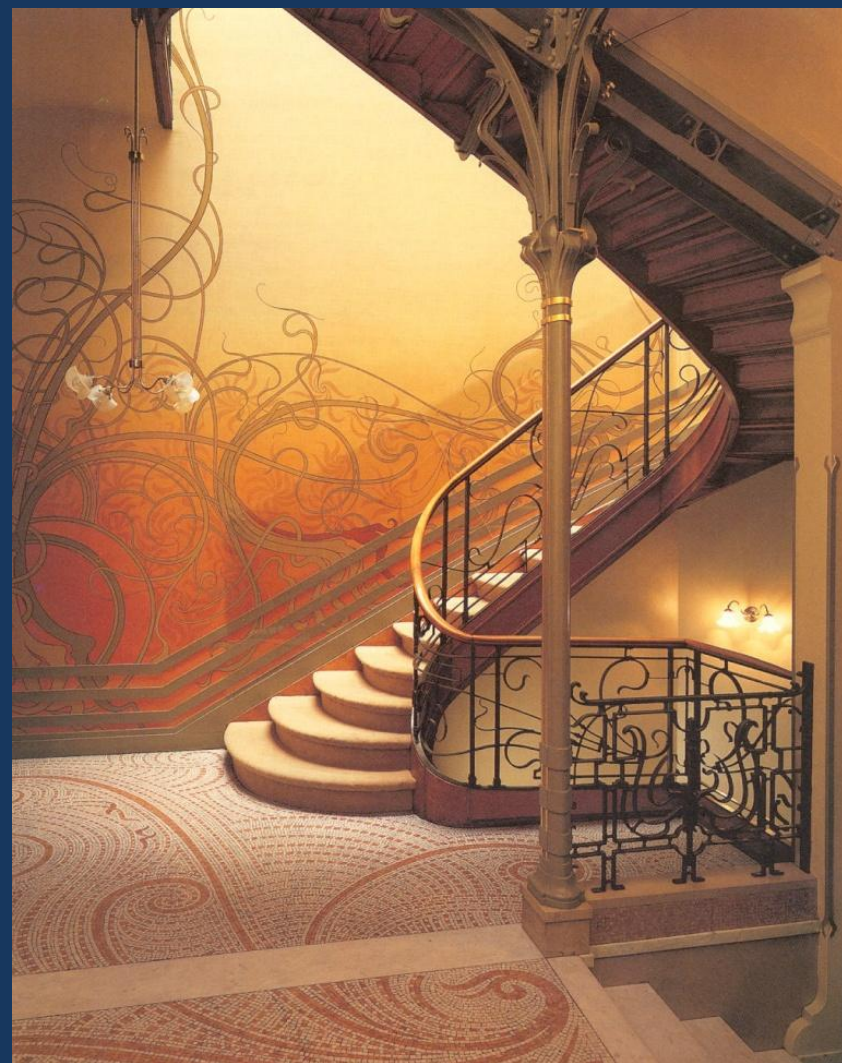






В. Орта  
Фасад отеля Тассель  
1893

Лестница



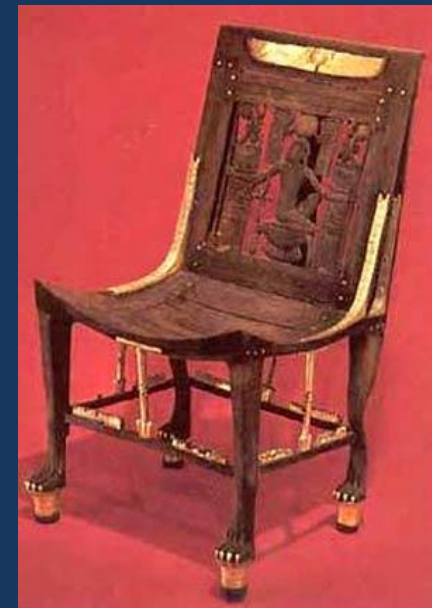




Входные вестибюли в парижское метро спроектированы архитектором Э. Гимаром в 1900-1913 гг.



Стул, Э.Гимар, 1903. Музей  
Орсэ



Мебель из гробницы Тутанхамона  
Около 1567 - 1320 до н.э.







К. Хokusай. В морских волнах у Канагава. Ок.  
1831



К. Утамаро. Цветы в Эдо. Ок.  
1800





Э. Гимар. Дом Coilliot. 1898.  
Франция



Кемпер.  
Бретань





Фужер.  
Бретань

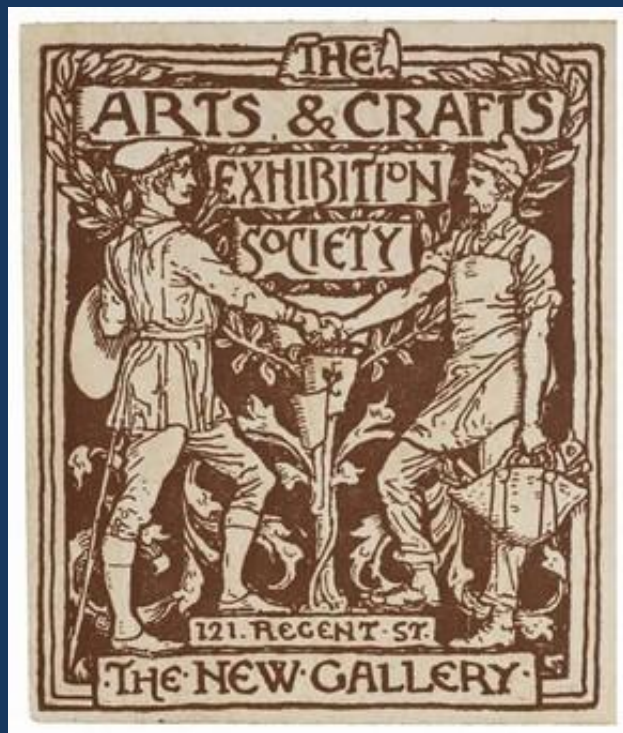


Э. Гимар. Castel d'Orgeval. 1905.  
Франция

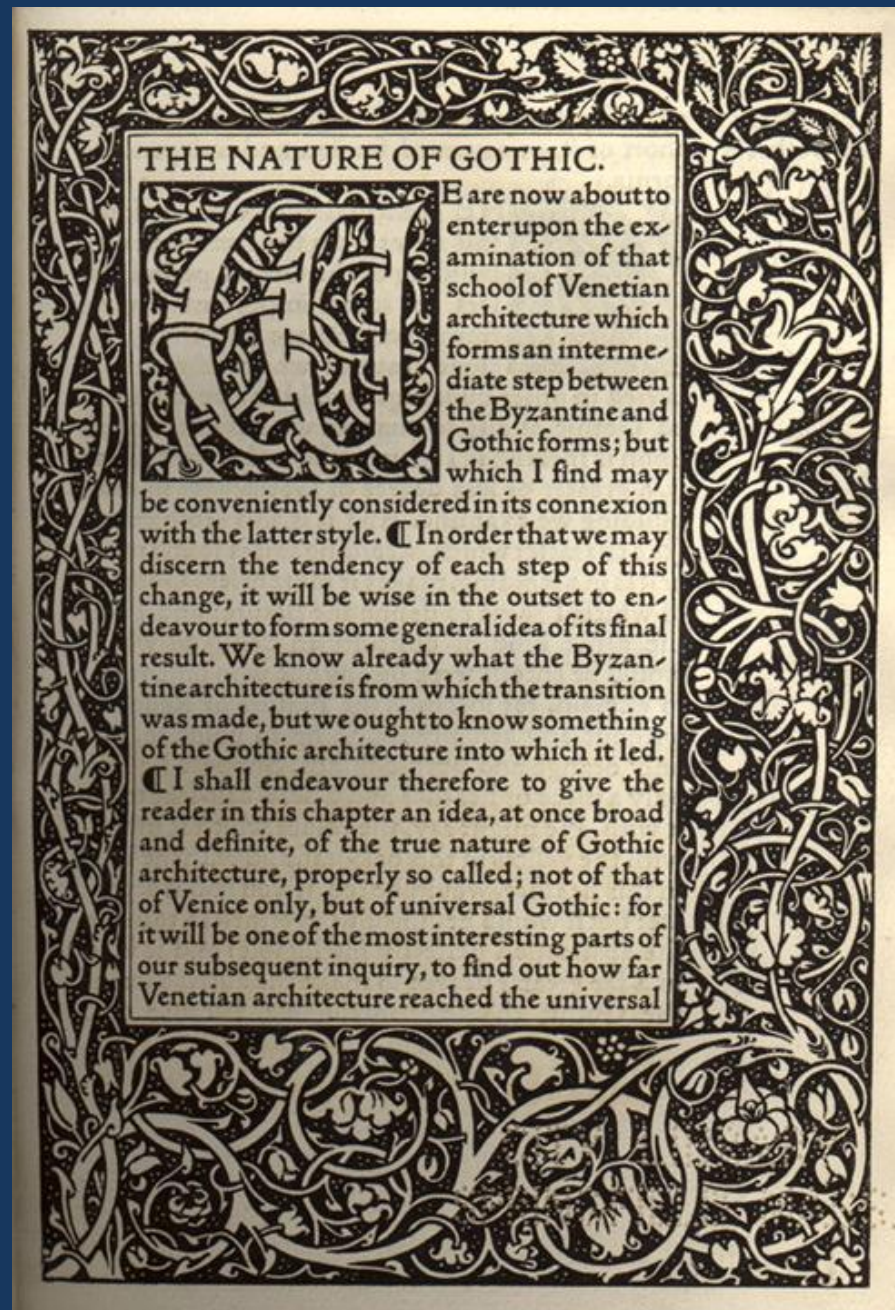


«Красный дом» У. Морриса. Ф. Уэбб. Поместье Келмскотт-Мэнор  
Самое старое крыло дома было построено в 1570 году. Поселившись здесь и оформив интерьер по своему вкусу, Уильям Моррис разбудил моду на краснокирпичные средневековые строения под черепичной крышей





Абонемент выставки «Движение искусств и ремесёл». В. Крейн. 1890



У. Моррис. 1892



Спальня Уильяма Морриса в особняке Келмскотт-Мэнор. Полог для кровати вышила жена У. Морриса, Дж. Моррис



Гобеленовая комната. Шпалеры были изготовлены в собственной мастерской Морриса







А. Галлен-Каллела. Защита Сампо.  
1896



А. Галлен-Каллела. Куллерво едет на битву. 1901

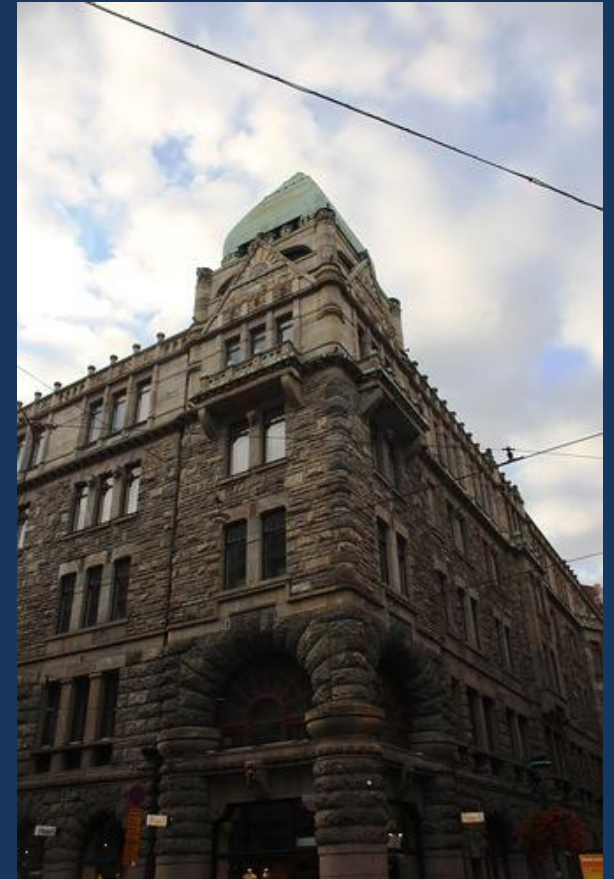




Дом Тальберга. Гизелиус – Линдгрэн –  
Сааринен. Luotsikatu, 1 – Satamakatu, 7.  
1897-1898



Здание страховой компании «Похьола». Гизелиус –  
Линдгрэн – Сааринен. Aleksanterinkatu, 44 – Mikonkatu 3.  
1899-1901



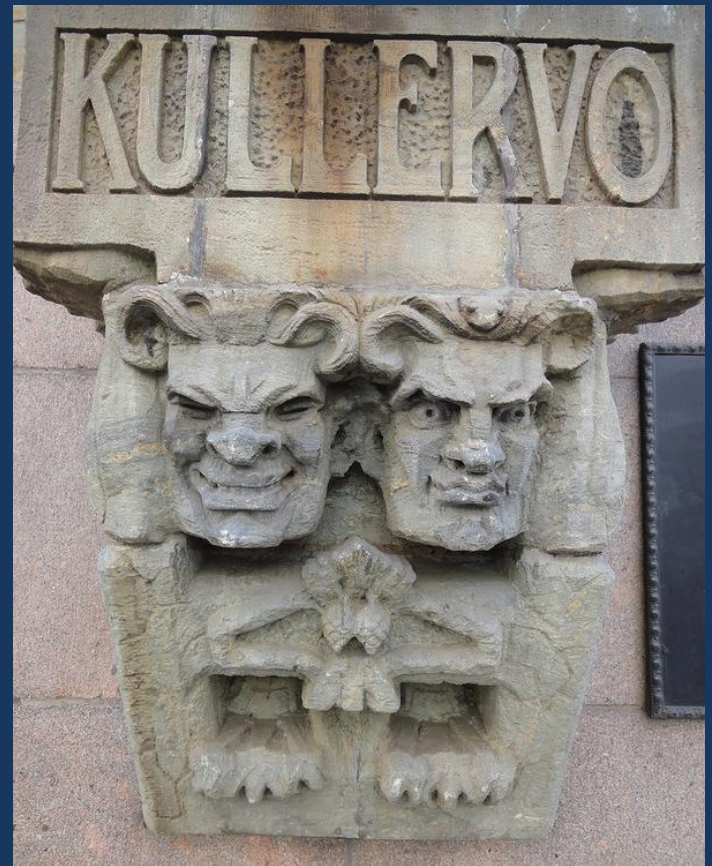




Замок Разеборг.  
1374







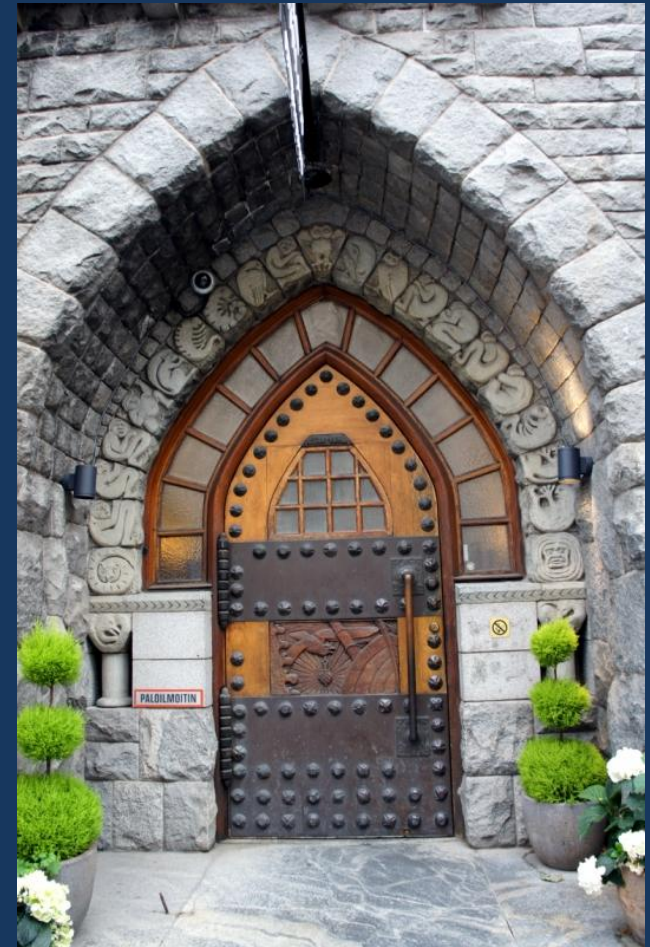
Здание страховой компании «Похьола». Гизелиус – Линдгрэн – Сааринен. 1899-1901. Фрагменты декора





Здание страховой компании «Похьола». Гизелиус – Линдгрэн – Сааринен. 1899-1901. Фрагмент декора



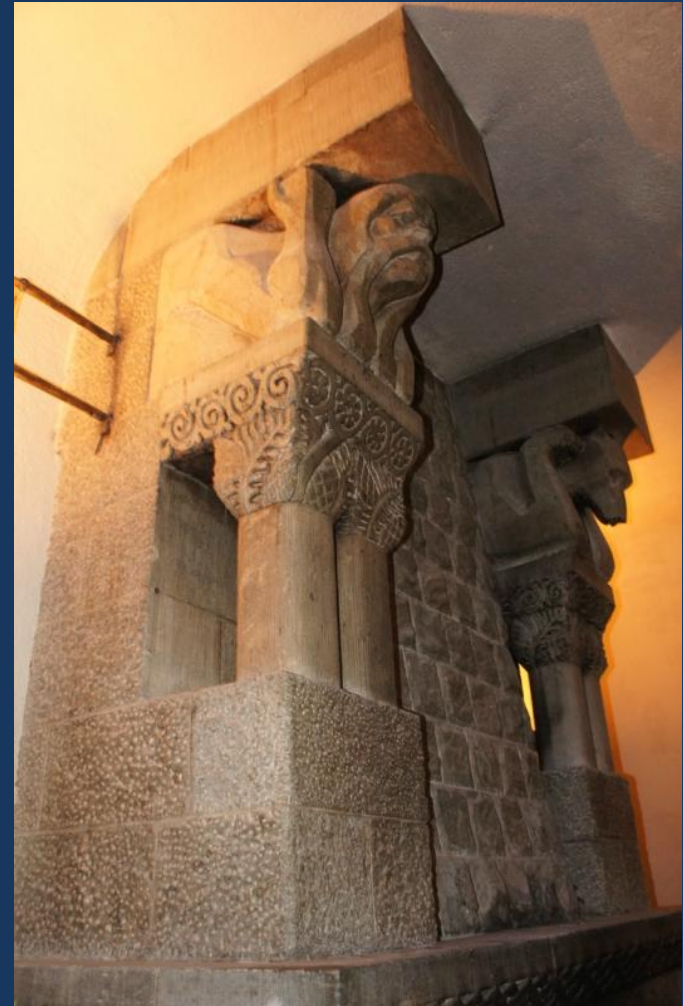


«Сампо». Здание Политехнического общества. В. Томе и К. Линдаль. Lonrotinkatu, 29. 1901-1903





«Сампо». Здание Политехнического общества. В. Томе и К. Линдаль. 1901-1903. Фрагменты декора







«Сампо». Здание Политехнического общества. В. Томе и К. Линдаль. 1901-1903. Фрагменты декора



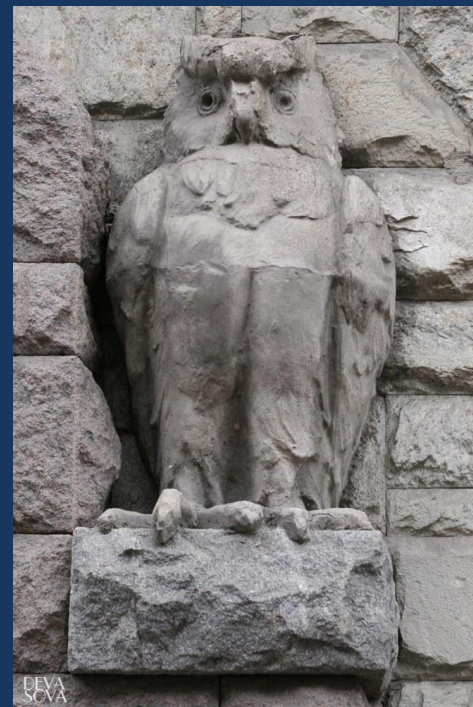


Финский национальный театр. О. Тёрнквист.  
Rautatientori.1899-1902





Доходный дом Т. Н. Путиловой или «Дом с совами». И. А. Претро. Большой пр. П. С. , 44 .1906-1907







Доходный дом Т. Н. Путиловой или «Дом с совами». И. А. Претро. 1906-1907





Панно по эскизу Н. К. Рериха. 1905. Здание страхового общества «Россия» . А. А. Гимпель и В. В. Ильяшев Большая Морская ул., 35. 1905-1907



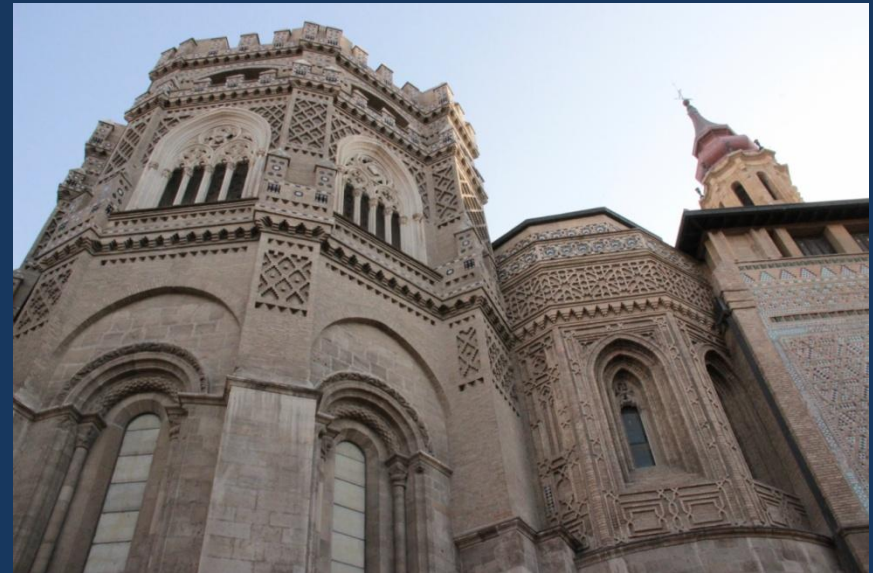


Дом С. Бонета. Д. Суграньес.  
1918



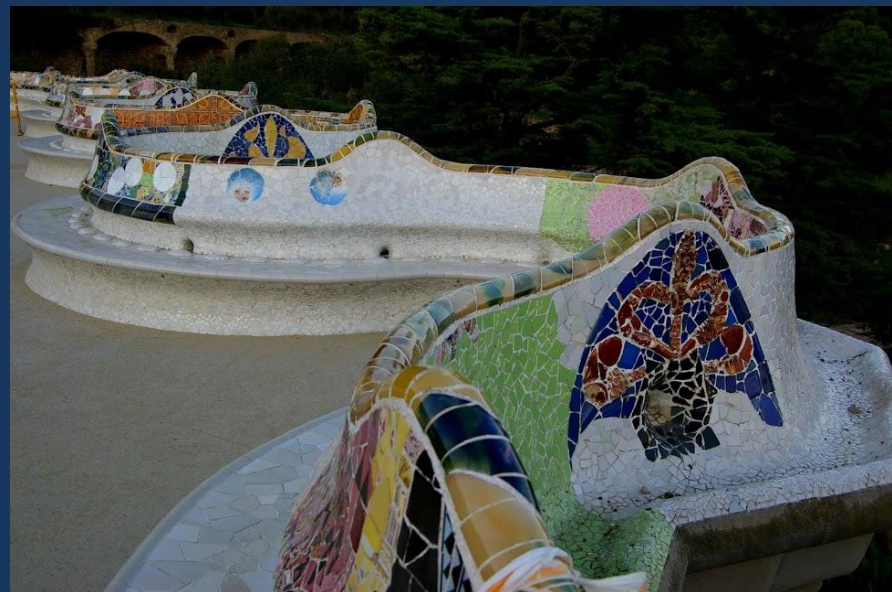


Севильский Алькасар. XIV  
в.



Кафедральный собор Спасителя (La Seo). Сарагоса.  
XVII в.





А. Гауди. Парк Гуэль.  
1900-1914



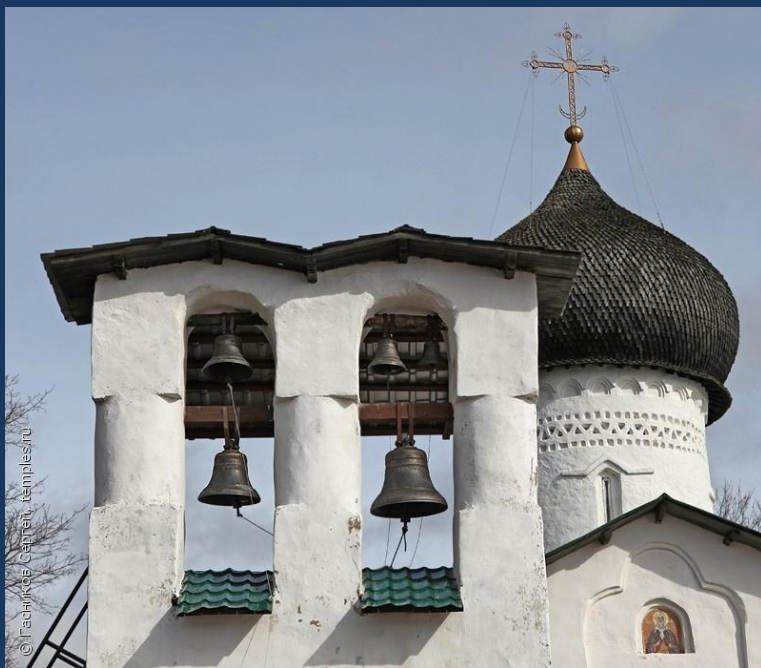


Церковь Спаса Нерукотворного.  
По проекту В. М. Васнецова и В. Д. Polenova. 1881–1882

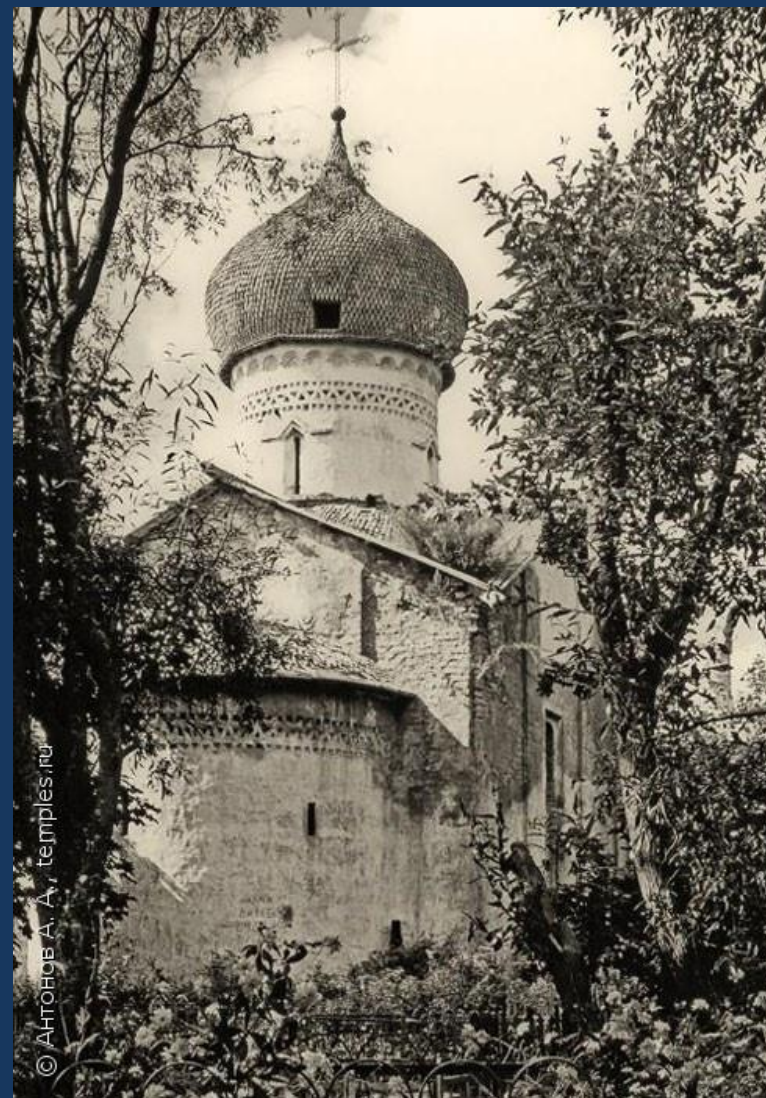


Церковь Спаса на Нередице. XII в.





Звонница и церковь Илии Пророка в Выбутах  
Псковской области. 1450-1500



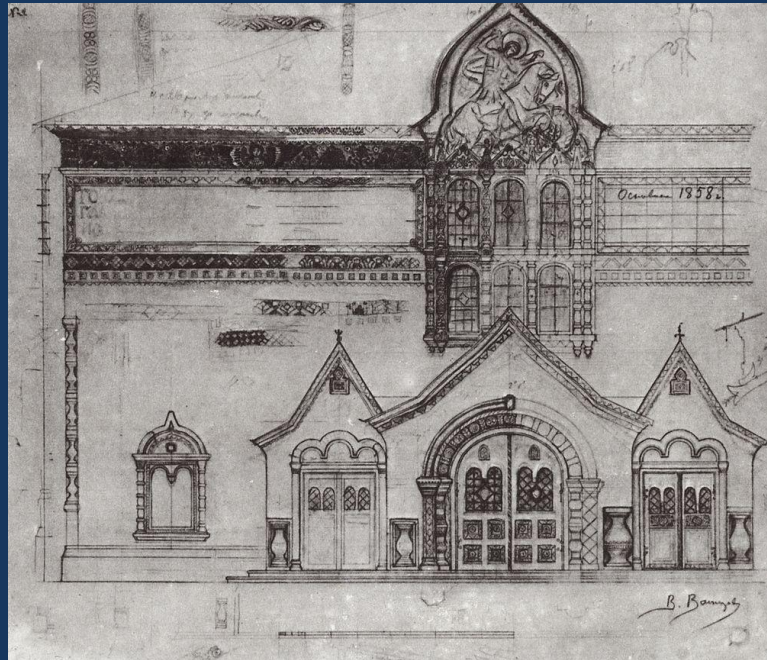
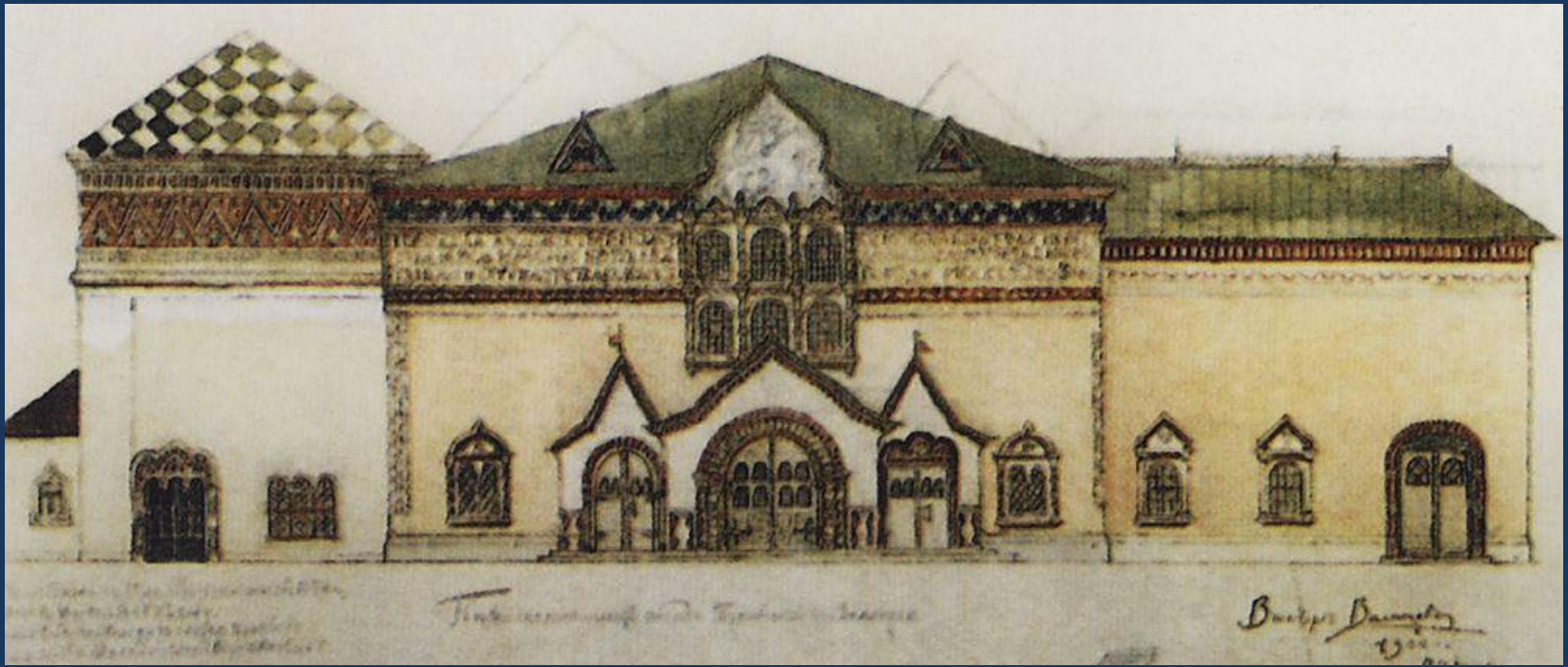
Резьба Георгиевского собора в Юрьеве-  
Польском  
1230-1234





Церковь Спаса Нерукотворного. 1881–1882.  
Фрагменты декора





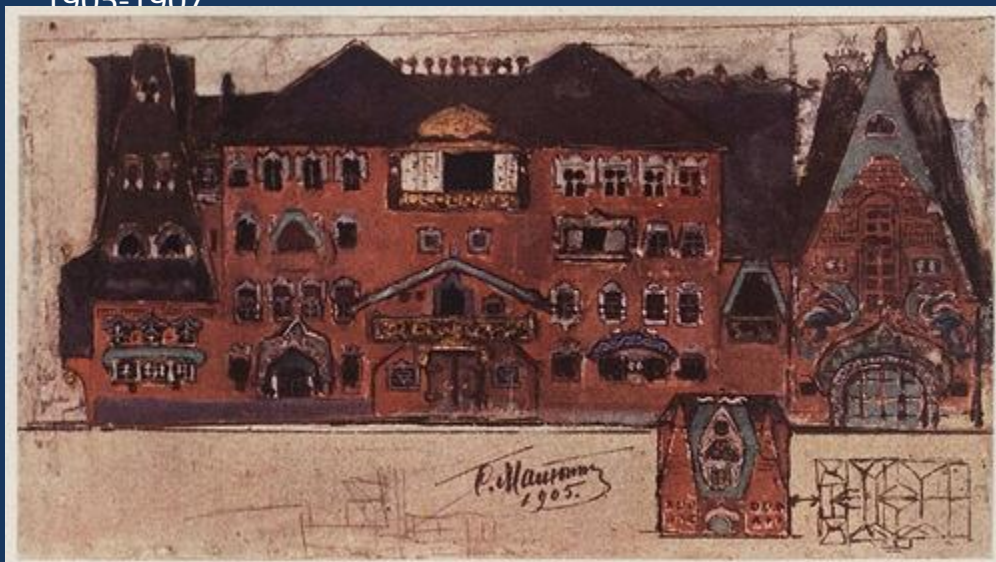
Фасад Третьяковской галереи. В. М. Васнецов. 1902-1904







Дом З. А. Перцовой. Н. К. Жуков, Б. Н. Шнауберт.  
1905-1907



С. В. Малютин. Эскиз фасада дома  
Перцовой. 1905





Дворец царя Алексея Михайловича.1660-1670-е . Восточный фасад.  
Реконструкция Ф. Г. Солнцева. Начало 1850-х

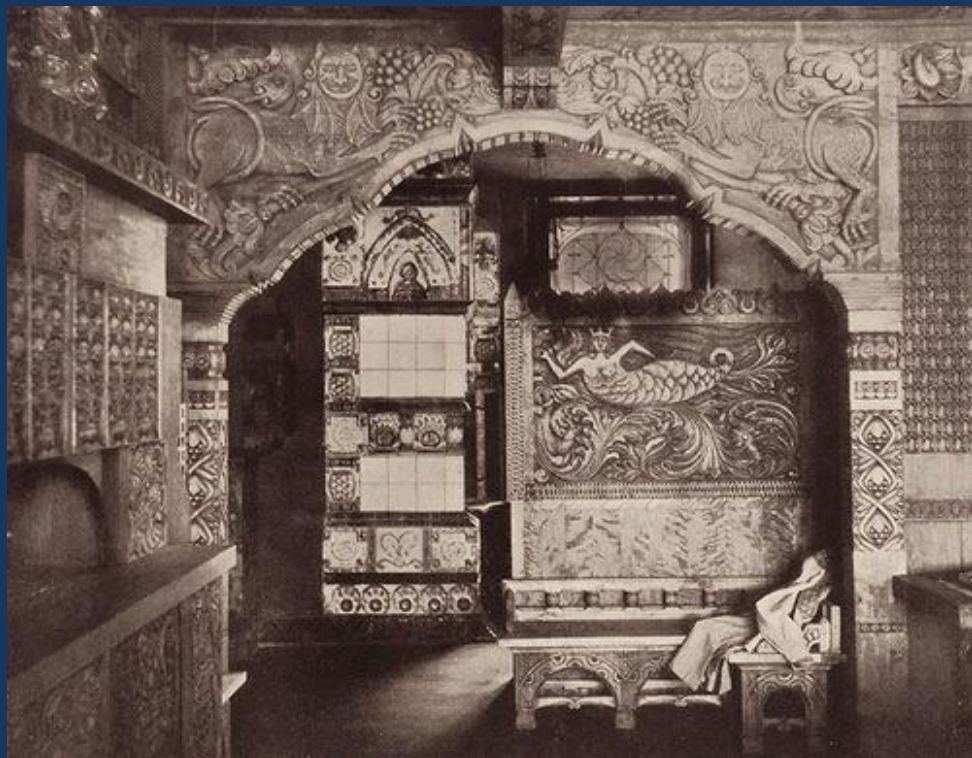




Дом З. А. Перцовой, вид до стороны храма Христа Спасителя. Фото 1907–1910



Доходный дом Перцовой. Фото 1907–1910



С. В. Малютин. Столовая в доме Перцовой





Палаты Волковых – Юсуповых.  
XVII –  
начало XVIII в.



Сокольничий дворец Иоанна Грозного—выстроенъ въ 1555 г. для царской сокольной охоты.  
(Теперь принадлежит кн. Юсупову).





Церковь Святого Духа. Проект был разработан М. К. Тенешевой, С. В. Сусловым, И. Ф. Барщевским и С. В. Малютиным. После окончания строительства и согласования всех деталей для росписи церкви был приглашен Н. К. Рерих., который трудился над её украшением с 1908 по 1914 гг. Мозаика набрана в мастерской В. А. Фролова. Талашкино





Успенская «Дивная» церковь  
Алексеевского монастыря. 1628.  
Углич



Спасский собор Андроникова монастыря. Начало  
XV в.





Церковь иконы Божией Матери «Одигитрия». Монастырь Иоанна Предтечи. Вязьма. 1638

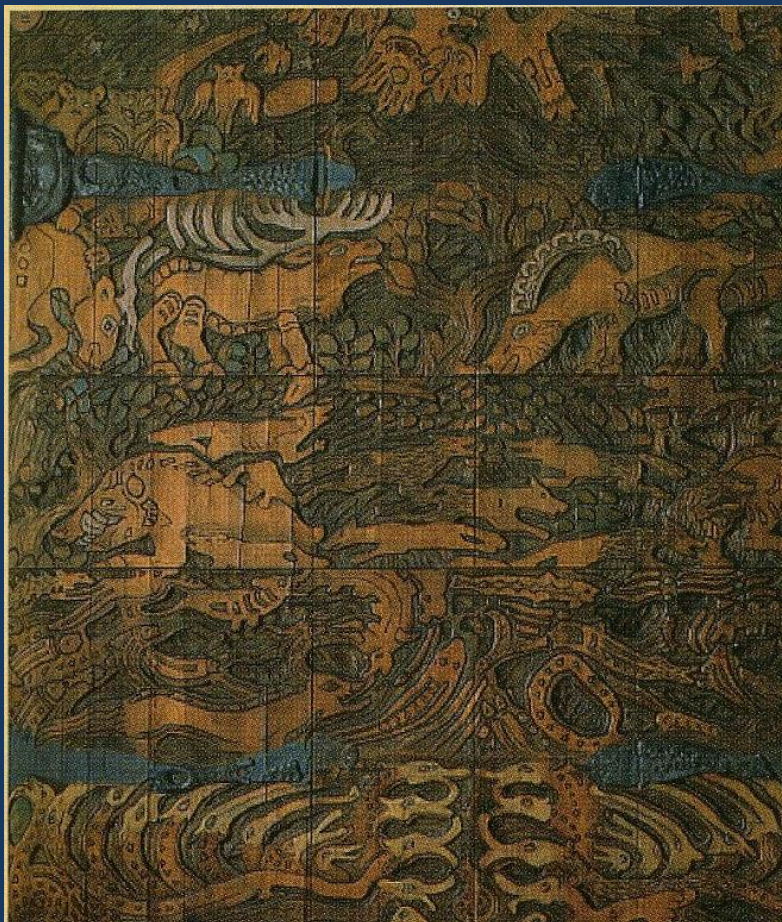




«Теремок». Библиотека. С. В. Малютин. 1901.  
Талашкино







Проект Н. К. Рериха. Фрагмент дверей  
книжного шкафа, Талашкино. 1904  
Дерево, резьба, гипс, тонировка, лепка

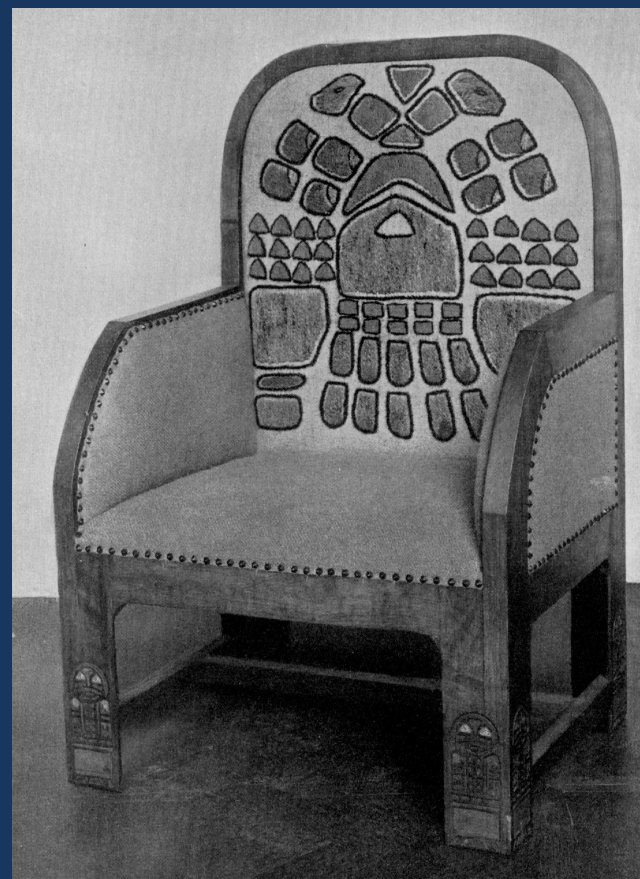


Сборка шкафа по проекту Н. К. Рериха  
Фотография из книги «Талашкино», 1905





Стол по проекту Н. К. Рериха.  
1904



Кресло по проекту Н. К. Рериха.  
1904