

ДОМА

параграф 37, 38, 39

ЦЕНТРАЛЬНАЯ РОССИЯ

ЦЕНТР РОССИИ - ЯДРО СТРАНЫ



























Eugene Heltzer



Eugene Heltzer

Состав Центральной России – 3 Экономических района

- **Центральный (состав:..)**
- **Центрально-Черноземный (состав ..)**
- **Волго-Вятский (состав..)**
- **S=?**



1. ЦЕНТРАЛЬНЫЙ ЭКОНОМИЧЕСКИЙ РАЙОН

2. ЭГП

1. **Соседское положение** (*граничит с Экономическими районами*)
2. **Пограничное положение** (*граничит с...*)
3. **Ресурсное положение** (*находится в удалении от основных ресурсных баз, но граничит с ними.....*)
4. **Транспортное положение** (*точка отсчета автодорог, на пересечении многочисленных путей сообщения: ж-д, автомобильных, транспортных, воздушных, трубопроводных*)
5. **Наличие в этом районе столицы**, делает этот район Центральным, географически, это не так.

1. ПОЛОЖЕНИЕ РАЙОНА НА ТЕРРИТОРИИ СТРАНЫ

1. Окраинное ?
2. Пограничное ?
3. Центральное ?

2. СОСЕДСКОЕ ПОЛОЖЕНИЕ

1. Границы с развитыми районами
2. Соседство с сырьевыми районами
3. Соседство с гос. СНГ

3. РЕСУРСНОЕ ПОЛОЖЕНИЕ

Большая удалённость от основных источников сырья и топлива

4. ТГП

1. Развитие всех видов транспорта
2. Выход к морям через речные бассейны
3. Густая транспортная сеть (12 лучей ж\д)

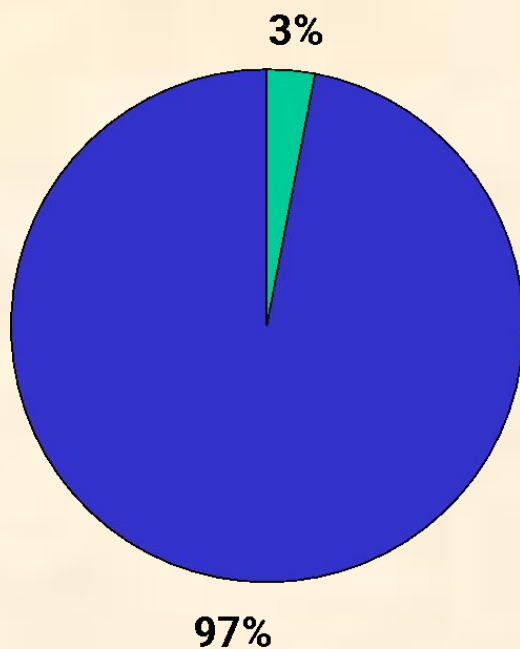
5. ИЗМЕНЕНИЕ ЭГП ВО ВРЕМЕНИ

Выход к государственной границе в связи с распадом СССР

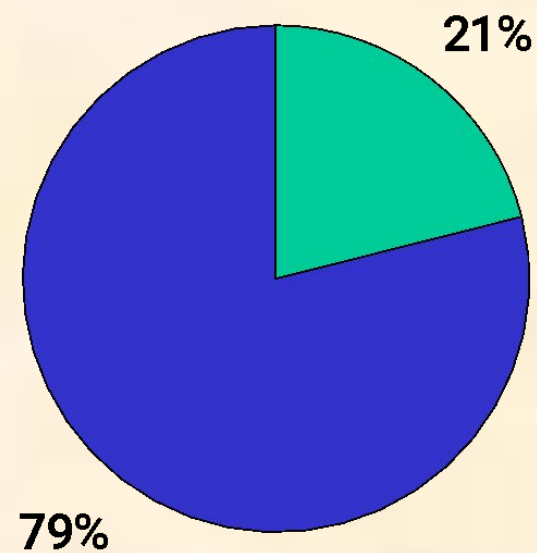


Центральный район. Доля в России

Территория



Население



3. Природные условия и ресурсы

1. Климат – умеренный, но урожайность будет невысока?

2. Минеральные ресурсы – невелики и давно уже разработаны (Подмосковный бурогольный бассейн)

Наибольшее хозяйственное значение имеют:

фосфориты (Егорьевское месторождение)

торф, строительные материалы.

Леса - природоохранная функция.

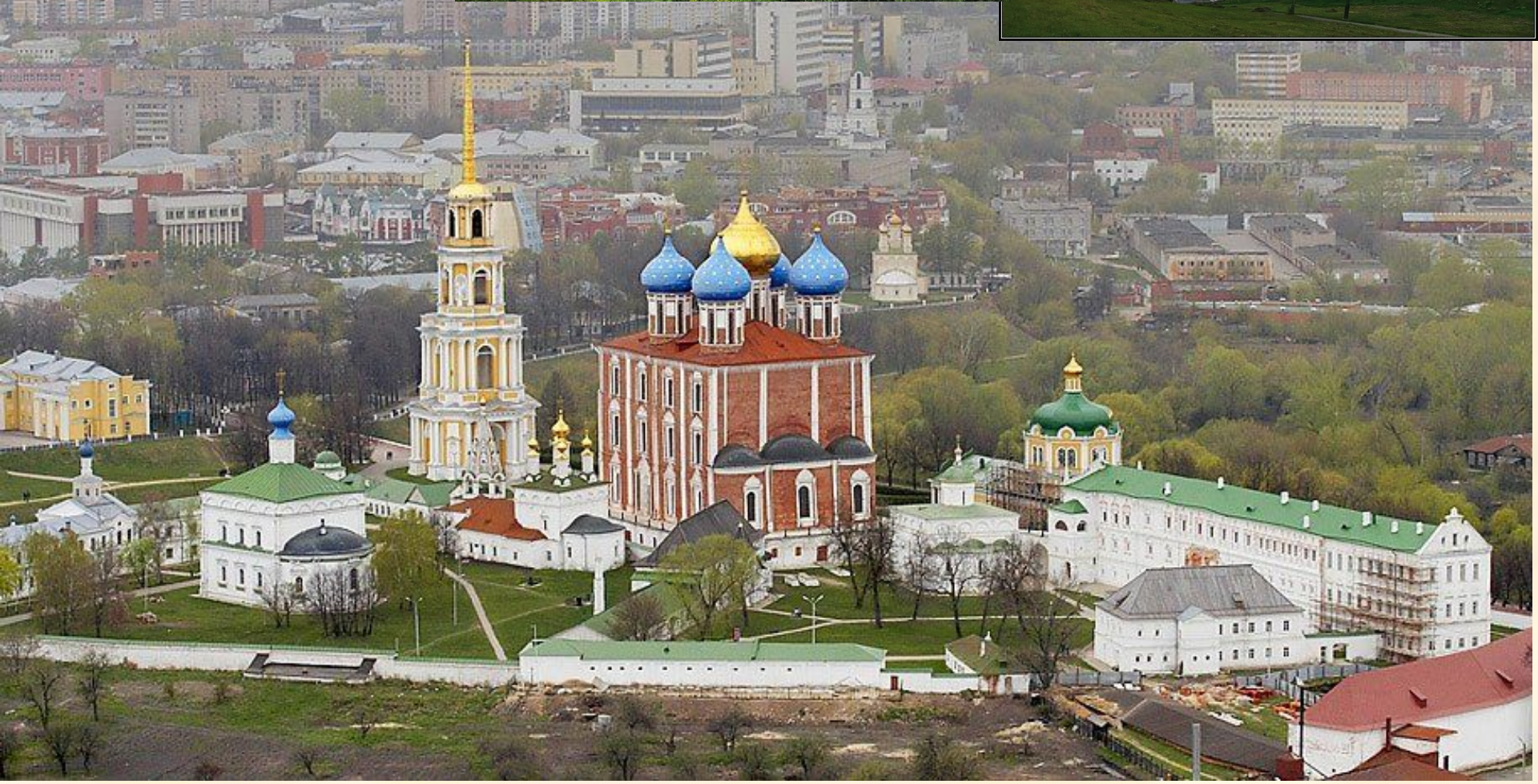
Нехватка водных ресурсов (откуда берут? Стр. 189 в красных уч.)

4. Население

- Самая высокая плотность населения для ЭР – 63 ч/км². Уровень урбанизации – 83%
- Всего один город – миллионник – зато какой - 12 325 387 чел. (2016 год), агломерация 15 млн.
- Остальные крупные: Ярославль 600 000 чел.,
- Рязань 530 000 чел,
- Тула 490 000 чел, Тверь 411 000 чел,
- Калуга 334 000 чел. Смоленск 331 000 чел.,
- Орел 317 000 чел. Кострома 273 000 чел.
- **Высокая квалификация трудовых ресурсов, мощная база для их подготовки**

Почему Центральный район
считается ядром формирования
русского народа?

– Представители, каких народов,
кроме русских, проживают в
настоящее время на территории
Центрального района?



5. ХОЗЯЙСТВО

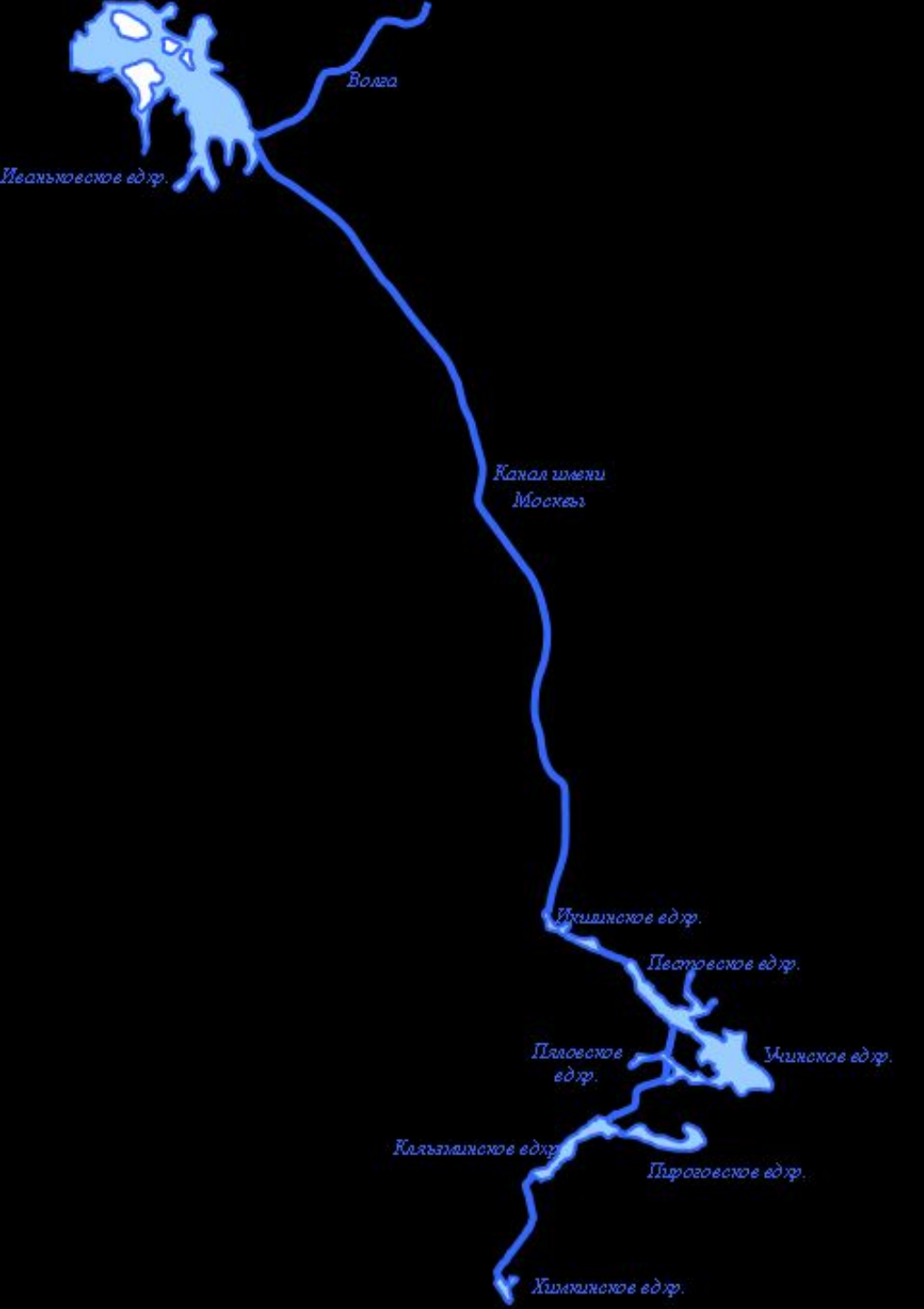
ПРОМЫШЛЕННОСТЬ	ОТРАСЛЬ ПРОМЫШЛЕННОСТИ	ЦЕНТРЫ
1.машино-строение	научное: электротехническая радиотехническая электронная металлообработка: станки,инструменты производство: турбин,генераторов, электромоторов транспортное автомобилестроение: <i>авиастроение</i> <i>автомобилестр.</i> <i>вагоностроение.</i> <i>тепловозостроение</i> <i>судостроение</i> <i>тепловизостроение</i> с/х машиностроение: <i>колесные тракторы</i> <i>льноуборочные</i> <i>картофелеуборочные комбайны</i>	Мск,Рязань, Тула,Иваново Мск
2. оборонная		предприятия ВПК
3. химическая		

Сельское хозяйство

- Пригородное направление
- Северные и западные обл. –
выращивают лён-долгунец
- Главная отрасль животноводства –
молочное скотоводство и молочно –
мясное, свино-птице-водство
- Производство картофеля, овощей,
яиц, молока, мяса, зерна



Канал им. Москвы соединяет р.
Москву с р. Волгой



- Канал снабжает Москву водой, служит для обводнения реки Москвы, обеспечивает подачу электроэнергии на многие предприятия Московской обл. (всего на канале 8 ГЭС), создаёт кратчайшую транспортную связь Москвы с Верхней Волгой
- благодаря системе каналов (Беломорканал, Волго-Дон) за столицей закрепилось название «порта пяти морей» — Белого, Балтийского, Каспийского, Азовского и Чёрного.
- По каналу транспортируются строительные материалы, лес, зерно, нефть, уголь и др.
- Канал имени Москвы несёт и рекреационную функцию — на его берегах находятся многочисленные дома и базы отдыха, санатории, рыболовецкие базы и другие объекты.



ЗОЛОТОЕ КОЛЬЦО РОССИИ

Ярославль

Кострома

Ростов
Великий

ЗОЛОТОЕ КОЛЬЦО

GOLDEN RING

Суздаль

Переславль
Залесский

Сергиев
Посад

Владимир

Москва

GOLDEN RING OF RUSSIA

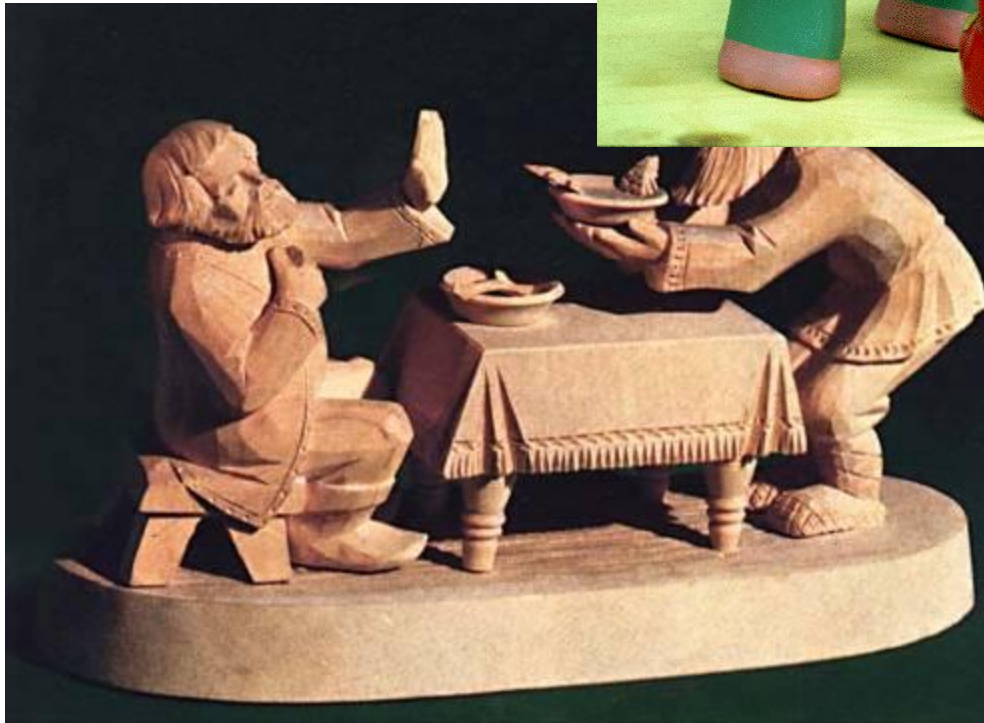




Народные промыслы Центрального района

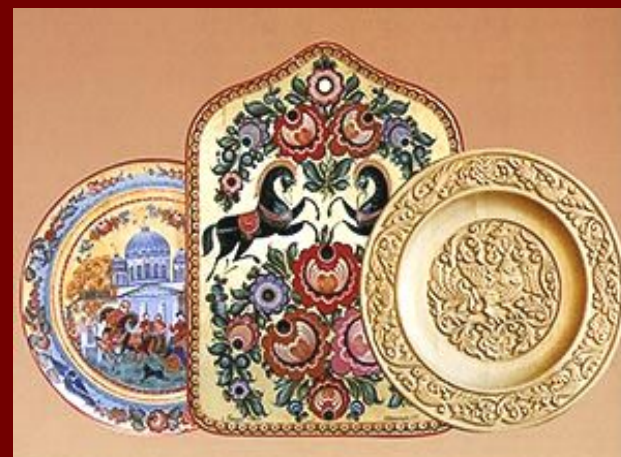


- 1. Кустарный промысел- ремесленная деятельность крестьян (чаще женщин) (это все народные промыслы, а также изготовление ювелирных украшений, мебели по индивидуальным заказам или пошив одежды дизайнером, чаще всего это предметы роскоши или Hand made)
- 2. Отхожий промысел – уход мужчин в крупные города на заработки (возможно продолжение занятия в городе или промысел остаётся сезонной работой)



Не оскудеет земля Русская мастерами да умельцами

ГОРОДЕЦКАЯ РОСПИСЬ



Золотая хохлома

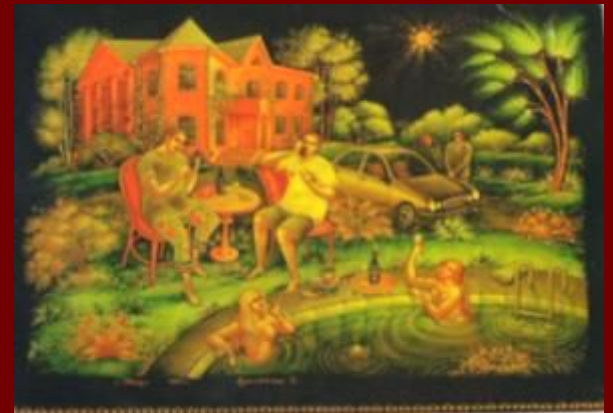
Кисть хохломская!
Большое спасибо!
Сказывай сказку для радости жизни!
Ты, как душа у народа красива!
Ты, как и люди, служишь Отчизне!



Откуда к нам пришла ты, русская матрешка?

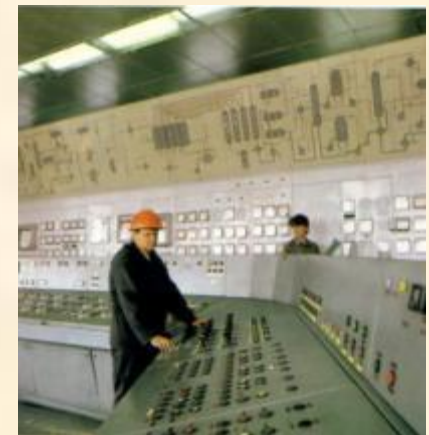


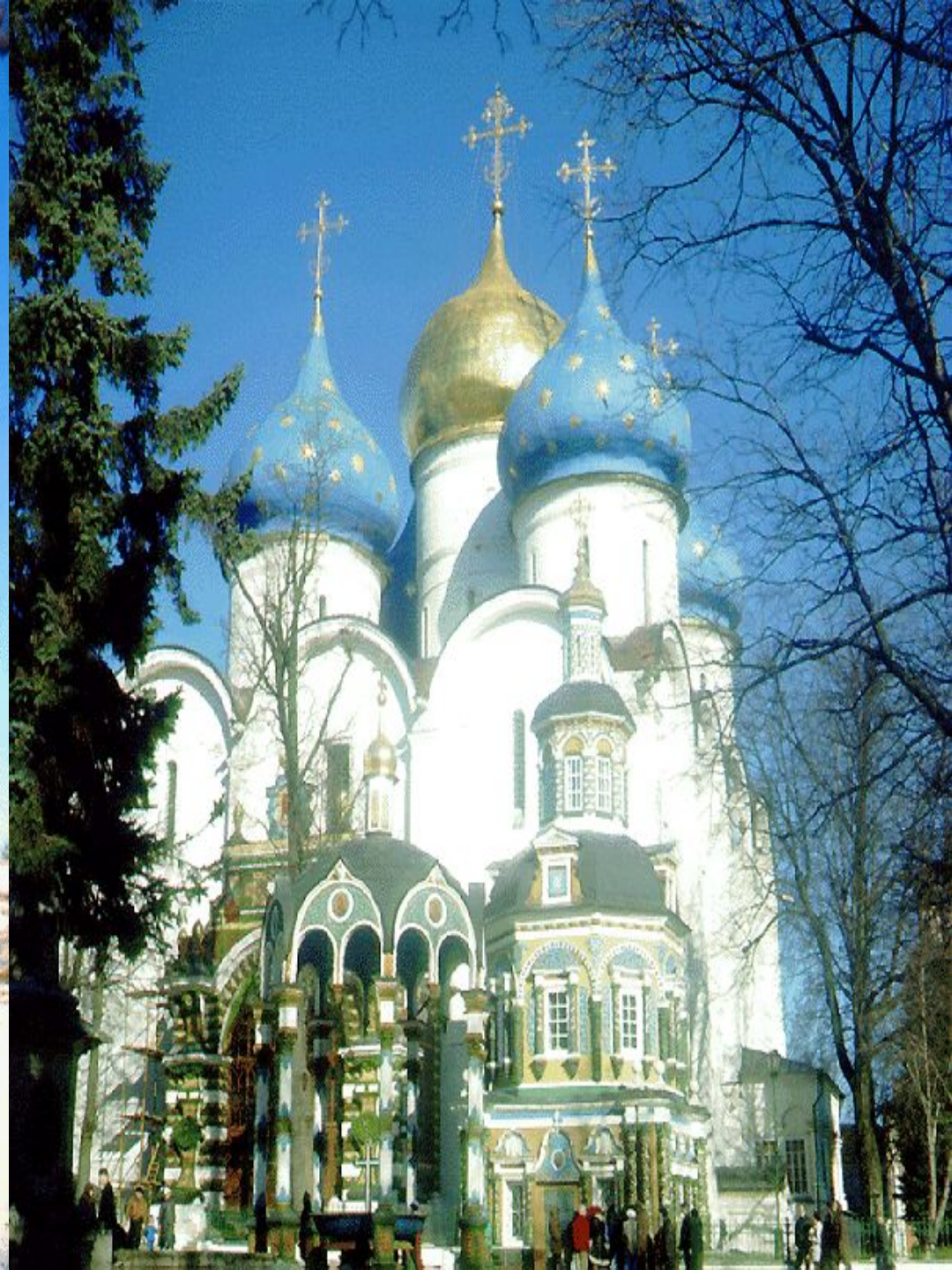
**«Не печалься древняя земля,
Ты богата сказами да былью,
Русские исконные края,
Палеха несломленные
крылья!»**



Основные черты Центрального района

1. ЦЭР- политическое,экономическое,историческое ядро страны.
2. Центр- это район древне- и старорусского заселения, ядро формирования Русского государства
3. В ЦЭР сконцентрирован самый мощный научно-технический потенциал страны, а также квалифицированные кадры.





Задание на контурной карте

1. Проведите границы Центрального района.
2. Обозначьте соседние районы.
3. Подпишите областные центры ЦЭР.
4. Обозначьте основные транспортные пути.
5. Покажите положение района по отношению к источникам сырья.
6. Сделайте вывод об ЭГП ЦЭР.

ПЛАН ХАРАКТЕРИСТИКИ ЭКОНОМИЧЕСКОГО РАЙОНА

1. СОСТАВ РАЙОНА
2. ЭКОНОМИКО-ГЕОГРАФИЧЕСКОЕ ПОЛОЖЕНИЕ РАЙОНА (ЭГП)
3. ПРИРОДНО-РЕСУРСНЫЕ ФАКТОРЫ ЕГО ФОРМИРОВАНИЯ
4. ИСТОРИКО-ГЕОГРАФИЧЕСКИЕ ФАКТОРЫ РАЗВИТИЯ
5. НАСЕЛЕНИЕ И ТРУДОВЫЕ РЕСУРСЫ
6. НАРОДНО-ХОЗЯЙСТВЕННЫЙ КОМПЛЕКС РАЙОНА
7. ТЕРРИТОРИАЛЬНАЯ СТРУКТУРА РАССЕЛЕНИЯ И ХОЗЯЙСТВА
8. ПРОБЛЕМЫ И ПЕРСПЕКТИВЫ РАЗВИТИЯ

Закрепление

- **1. Какая область не входит в состав Центрального района**
- а) Костромская
- б) Тульская
- в) Брянская
- г) Курская

2. Укажите особенность ЭГП района

- а) имеет столичное положение
- б) имеет приморское положение
- в) имеет периферийное положение
- г) имеет слабо развитую транспортную сеть

3. Укажите неверное утверждение:

- а) Центральный район граничит с Волго-Вятским районом
- б) Центральный район имеет столичное положение
- в) Центральный район удален от государственных границ
- г) Центральный район имеет выход к пяти морям

4. Какой объект имеет важное значение для выхода в Волгу

- а) Волго-Донской канал
- б) Волго-Балтийский канал
- в) канал имени Москвы
- г) Рыбинское водохранилище

5. Укажите города Золотого кольца России

- а) Сергиев Посад, Суздаль, Владимир
- б) Дмитров, Клин, Обнинск
- в) Владимир, Брянск, Кострома
- г) Рязань, Тверь, Дубна

6. Укажите город района, в котором производят локомотивы:

- а) Москва
- б) Коломна
- в) Иваново
- г) Суздаль

7. Укажите города района, в котором производят автобусы:

- а) Москва
- б) Ликино-Дулево
- в) Рязань
- г) Тула

8. Укажите центр текстильной промышленности района:

- а) Иваново
- б) Королев
- в) Фрязино
- г) Калуга

9. Укажите отрасли специализации района

- а) топливная энергетика
- б) текстильная, химическая, машиностроение
- в) химическая , нефтяная
- г) металлургия, химическая, текстильная

10. Какие минеральные ресурсы есть в Центральном районе:

- а) железные руды, каменный уголь
- б) торф, фосфориты
- в) нефть, газ
- г) бурые угли, медные руды.

11. Дайте письменный ответ.

- 1. Чем отличаются кустарные промыслы от отхожих
- 2. Сколько городов миллионеров в районе, перечислите, напишите численность их населения.
- 3. Почему Центральный район носит такое название ? И так ли это на самом деле?