

Совокупный спрос и совокупное предложение

Матершева В.В.

Воронеж

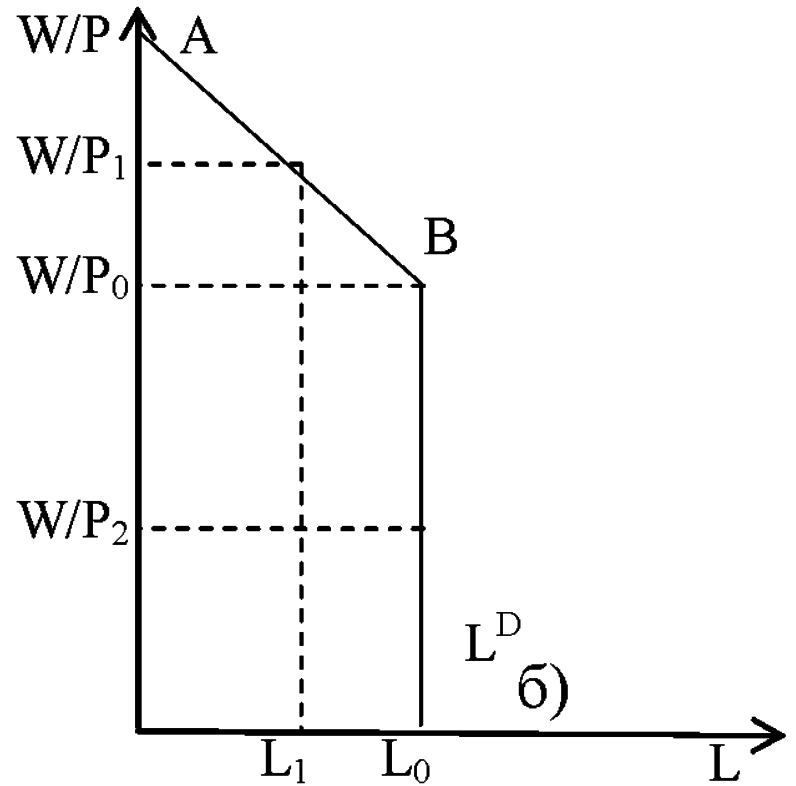
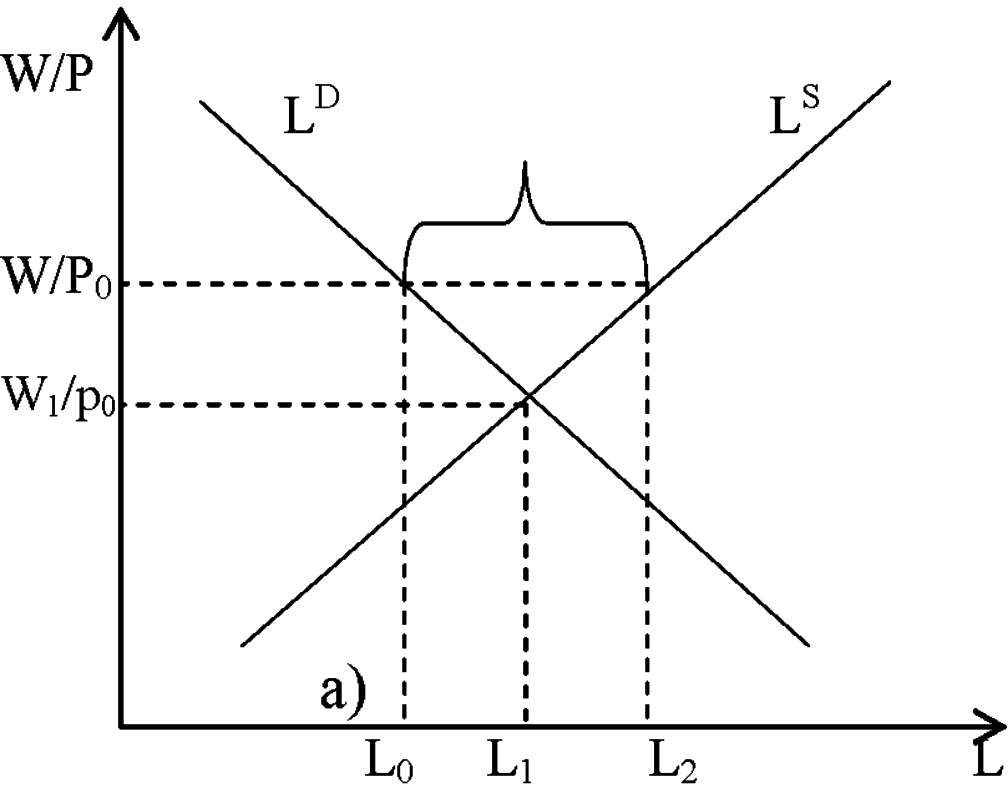
-
- 1 Совокупный спрос
 - 1.1. Ценовые факторы совокупного спроса
 - 1.2. Неценовые факторы совокупного спроса
 - 2. Совокупное предложение
-

-
- 2.1 Функции спроса на труд и Предложение труда
 - 2.2 Совокупное предложение: Классическая модель совокупного предложения
 - 2.3 Совокупное предложение в неоклассической теории
 - 2.4 Кейнсианские модели совокупного предложения
 - Современные теории
Совокупное предложение: взгляды новых кейнсианцев
 - Теория гистерезиса
-

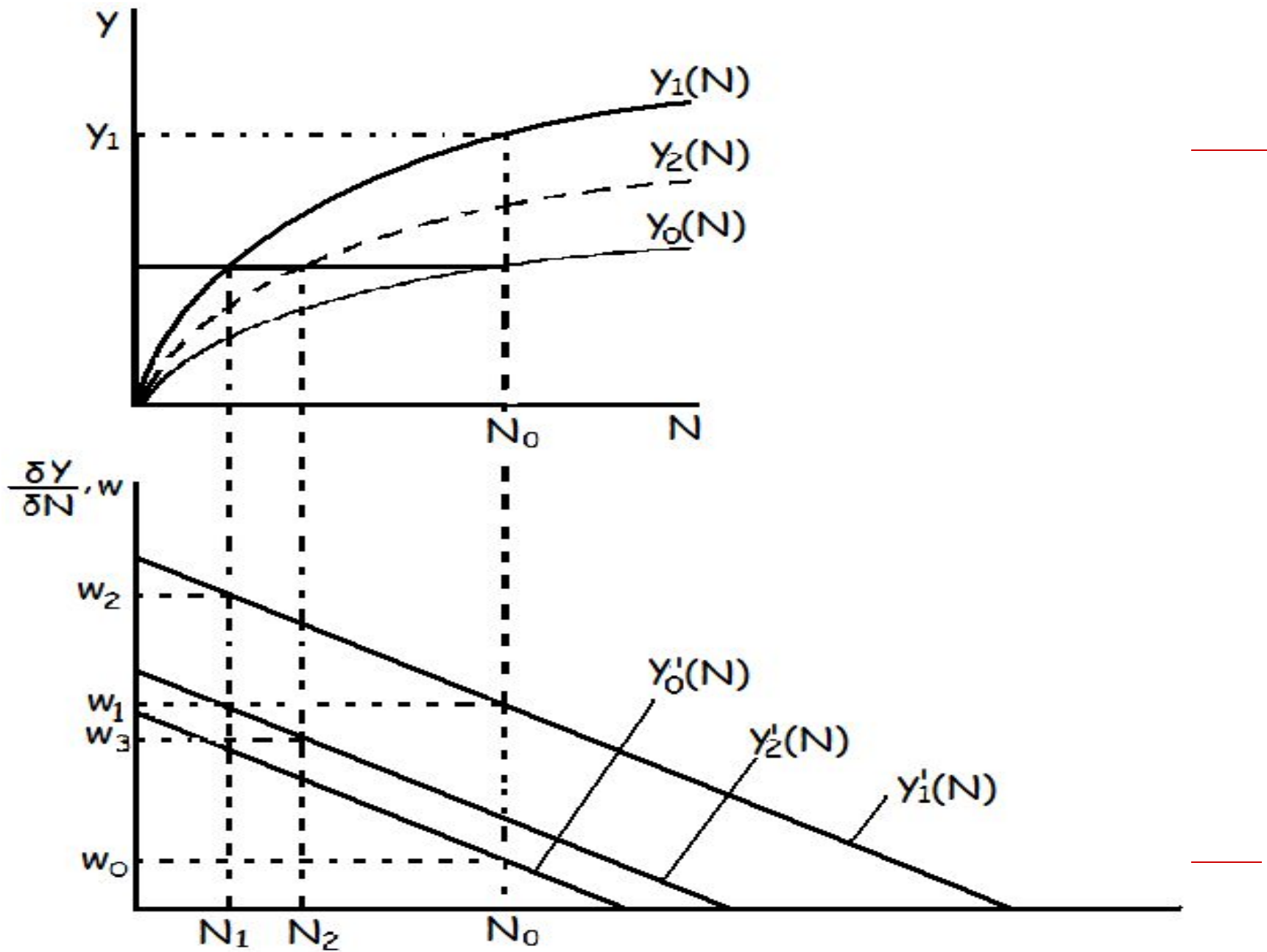
1.1 Совокупный спрос

- Совокупный спрос – это спрос всех экономических агентов, который они предъявляют при каждом уровне цен
 - $AD = F(P, C, I, G, N_x, M, V)$
-

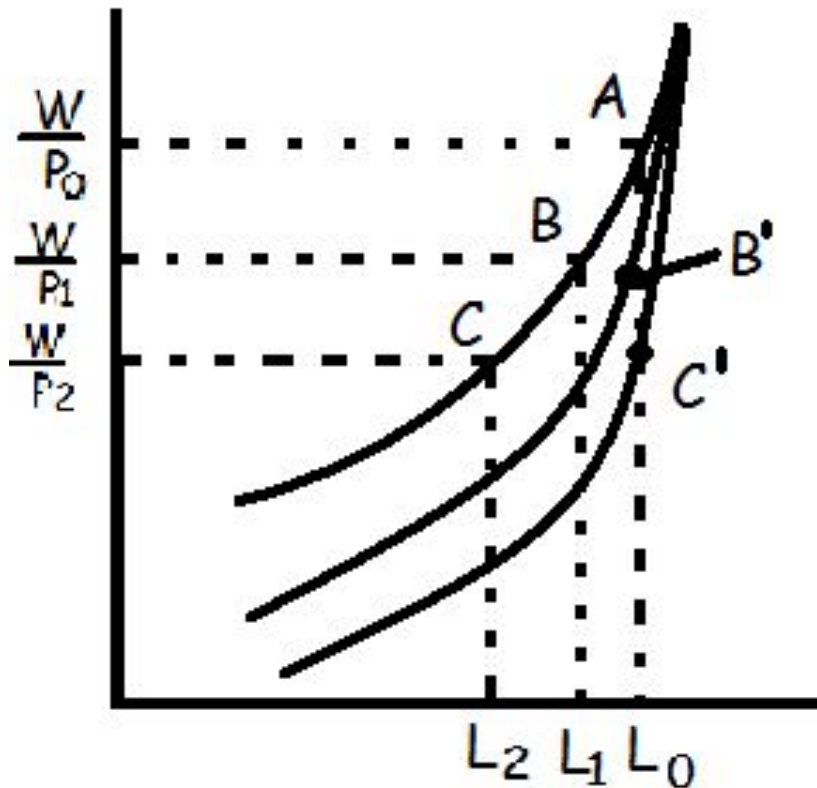
Рынок труда в кейнсианской модели



Сдвиг графика неклассической функции спроса на труд



Предложение труда



$$P_0 < P_1 < P_2$$

$$L^S = L^S(w)$$

$$w = W/P$$

w-реал. ЗП

Неоклассики $L^S = L^S(w_+, i_+)$

$P_0 < P_1 < P_2 \rightarrow W/P_0 \rightarrow W/P_1 \rightarrow W/P_2 \rightarrow$
 $\rightarrow \downarrow L^S \rightarrow L_0 \rightarrow L_1 \rightarrow L_2$ (т. А \rightarrow В \rightarrow С)

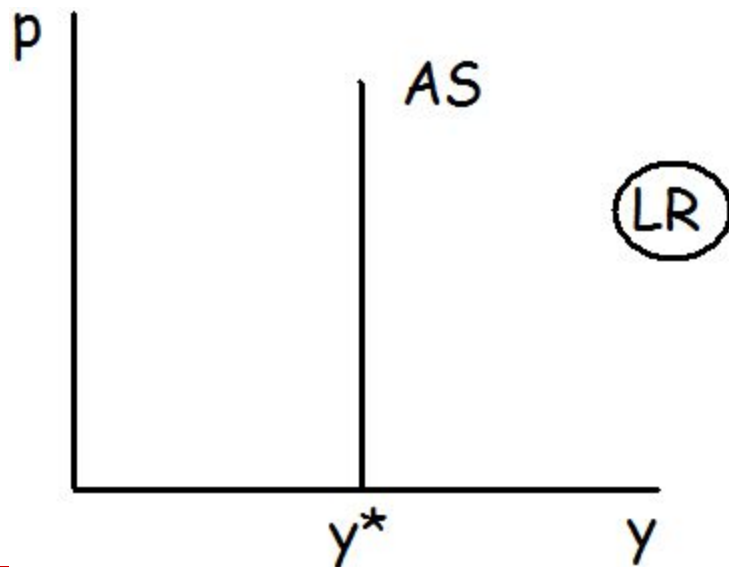
Неокейнсианцы: рост цен не влияет на предложение труда \uparrow $P \rightarrow$ «веер» \rightarrow W-const

При P т.А \rightarrow т.В' \rightarrow т.С' $\Rightarrow L_0 = \text{const}$

Совокупное предложение

AS

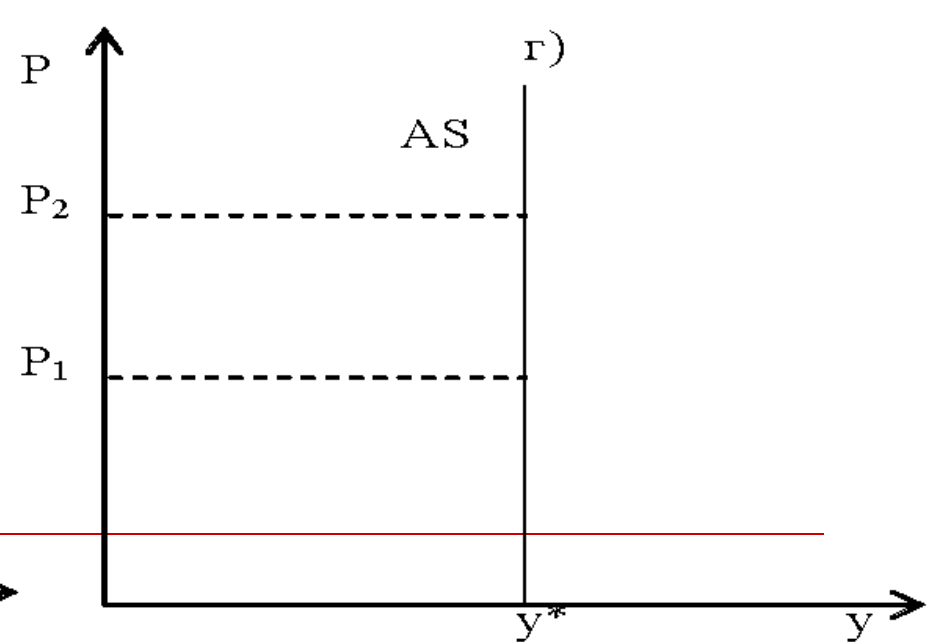
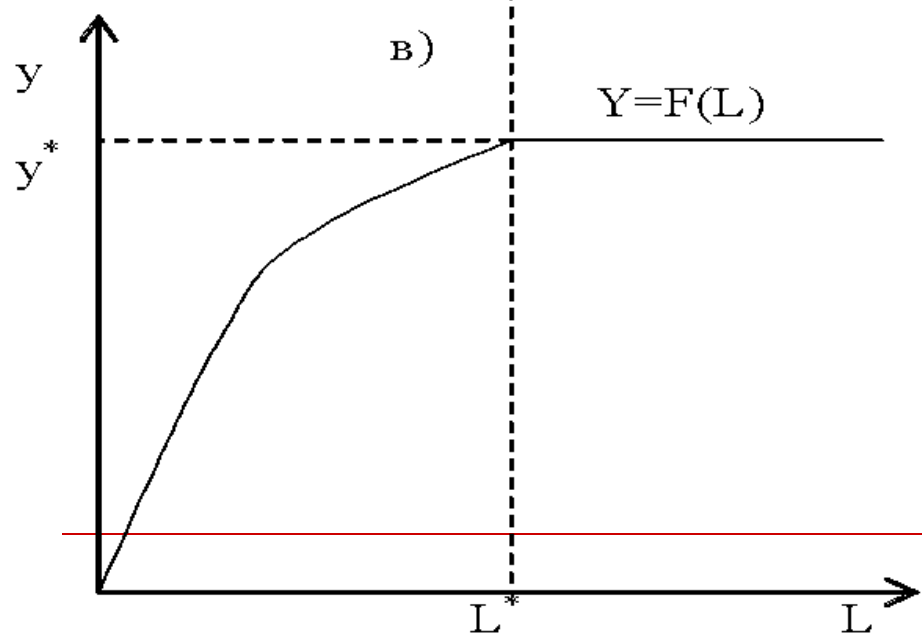
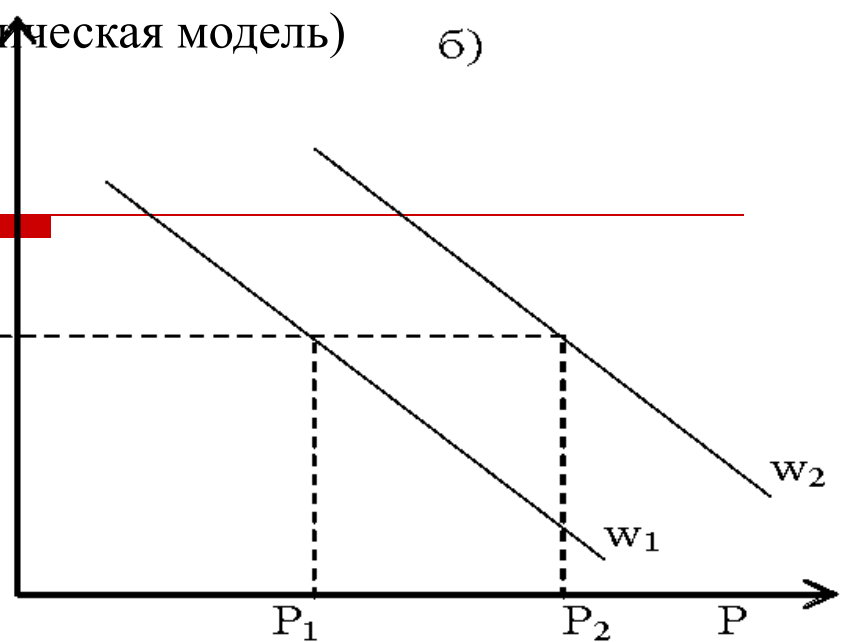
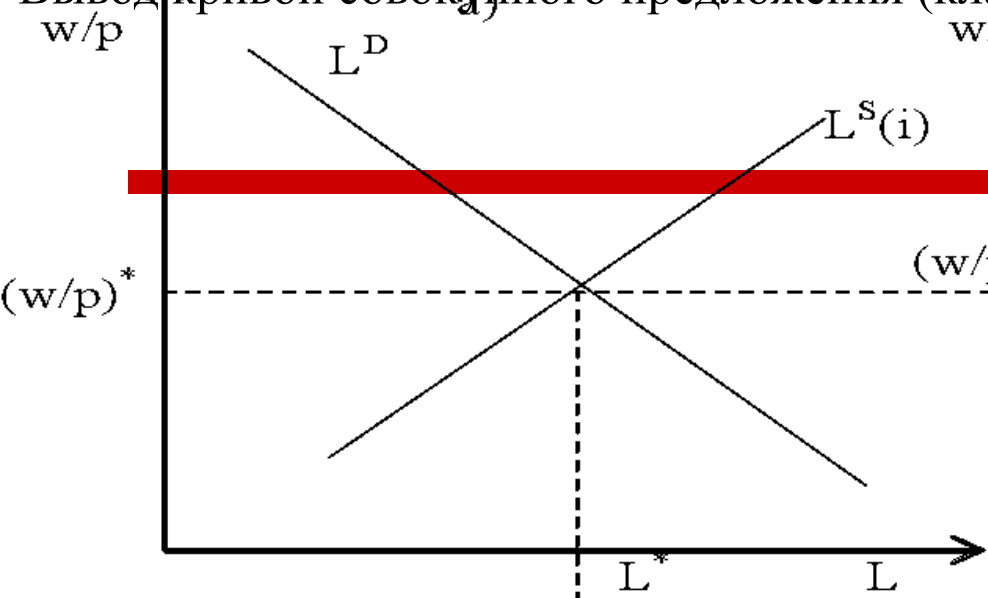
Классическая теория: AS определяется величиной факторов производства и технологией, независимо от динамики P и др. номинальных переменных.



Классическая модель совокупного предложения

- реальная заработная плата $(W/P)^*$
 - уровень занятости L^*
 - объем совокупного выпуска Y^*
 - уровень цен P
 - кривая AS в долгосрочном периоде
-

Вывод кривой совокупного предложения (классическая модель)



Совокупное предложение в неоклассической теории

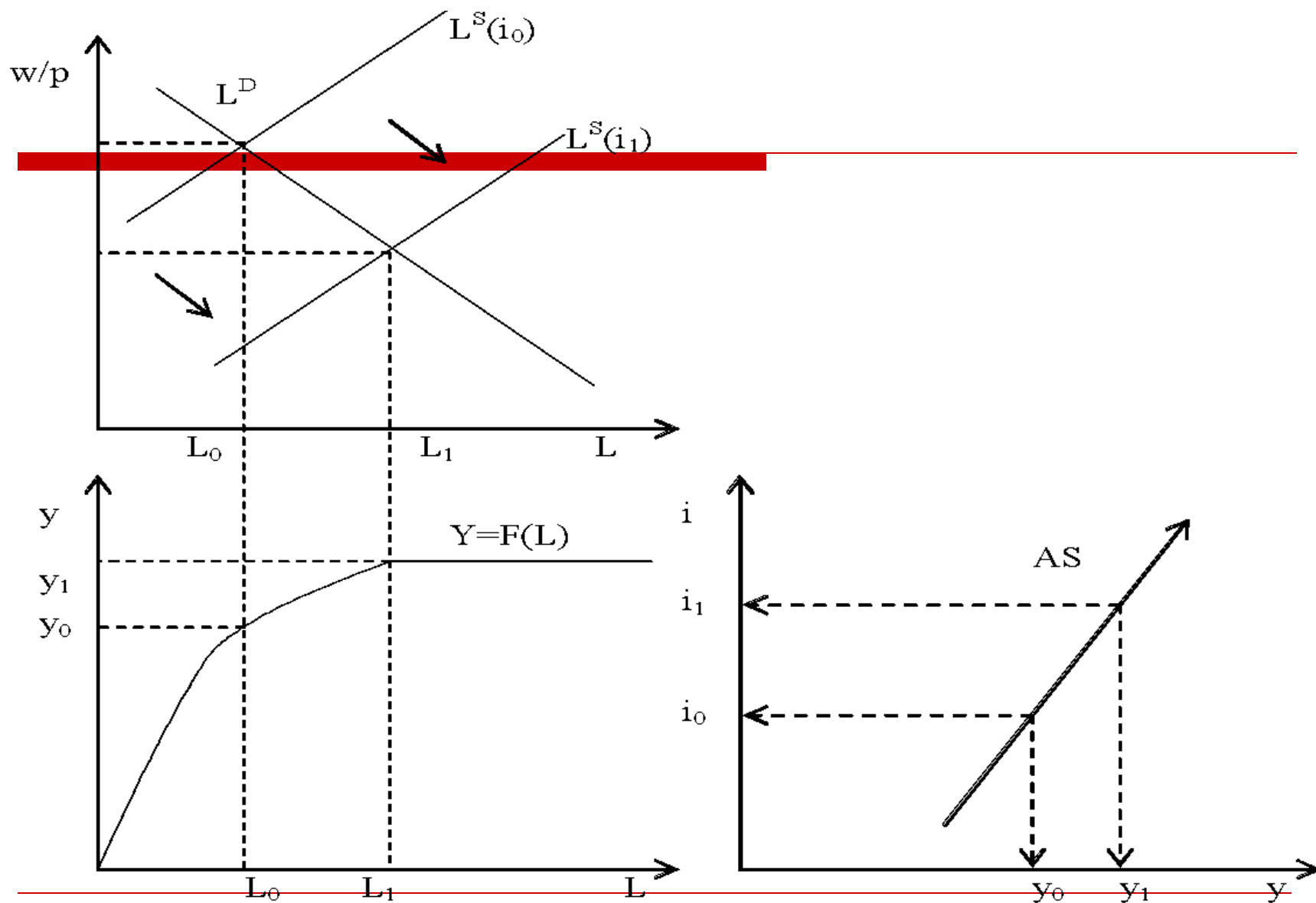
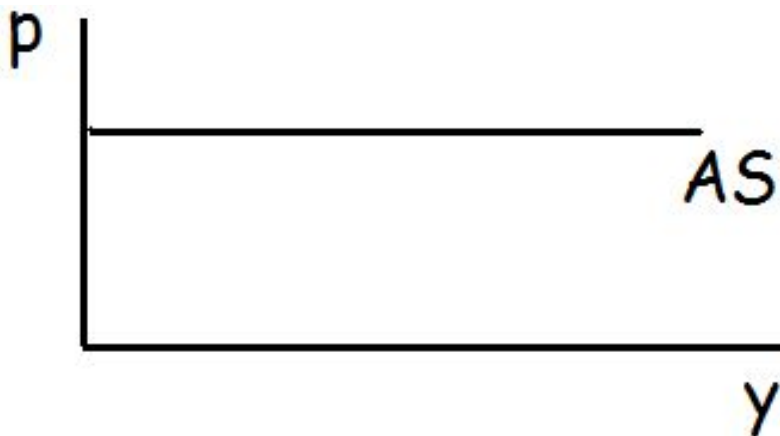


Рис. 7.2 Совокупное предложение в неоклассической теории

Совокупное предложение

AS

Кейнсианская теория: AS зависит от величины AD и может колебаться в зависимости от его изменения, уровень P , $W_{\text{НОМ}}$ - менее подвижны по сравнению с объемом выпуска и другими реальными переменными.



Неокейнсианские модели совокупного предложения

- Модель совокупного предложения при жесткой заработной плате
 - Модель жестких цен
 - Модель несовершенства информации
 - Модель неверных представлений работников
 - Кривая Филлипса и кривая совокупного предложения в краткосрочном периоде.
 - Совокупное предложение: взгляды новых кейнсианцев
 - Теория гистерезиса
-

Неокейнсианские модели совокупного предложения

$$AS: \quad Y = Y^* + a(P - P^e), \quad a > 0$$

Y – величина выпуска (ВВП факт.)

Y^* – ест. Величина выпуска, или ВВП потенц.

P – уровень цен

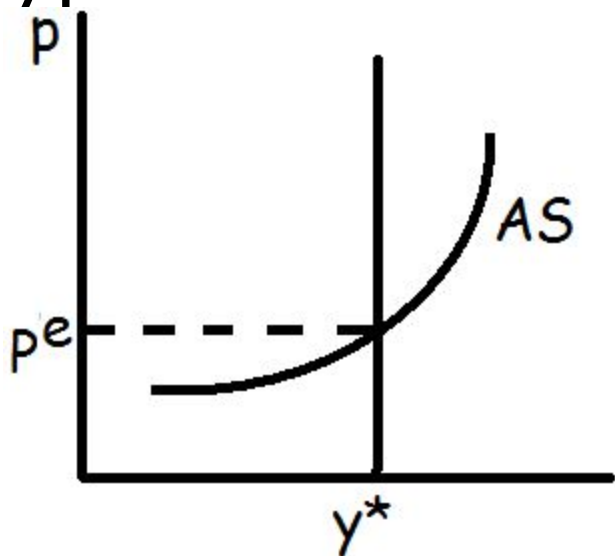
P^e – ожидаемый уровень цен

$$Y \neq Y^*, \text{ когда } P \neq P^e$$

a – коэф, показывающий чувствительность
выпуска к неожиданным изменениям
уровня цен.

$1/a$ – наклон кривой AS

Современные теории: AS зависит от уровня P в SR.



$$P = a(P - P^e) + Y^*$$

Y – величина выпуска (ВВПфакт.)

Y^* – ВВП потенц.

P – уровень цен

P^e – ожидаемый уровень цен

a – коэф, показывающий чувствительность выпуска к неожиданным изменениям уровня цен.

$1/a$ – наклон кривой AS

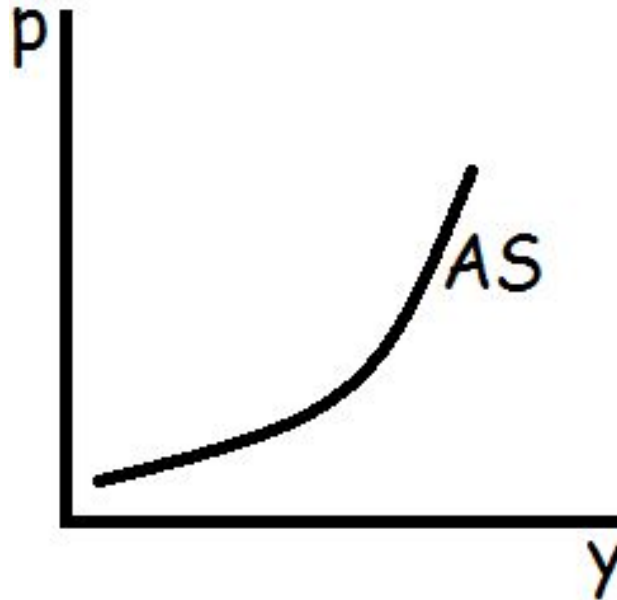
Y отклоняется от Y^* , если $P \neq P^e$

Допущения : уровень P определяется L^d

$$L = L^d (W/P), Y = F(L),$$

Сл-но неожиданные изменения $P \Rightarrow$

$$\begin{array}{c} W/P \neq w \quad \uparrow \downarrow \\ \Rightarrow L \Rightarrow Y \\ Y = Y^* + a(P - P^e) \end{array}$$



AS при жесткой ЗП

□ $W = \text{const} \Rightarrow P \uparrow \rightarrow w/p \downarrow \rightarrow$ труд дешевле

1. Низкая $w/p \rightarrow C^d$

2. $L \uparrow \rightarrow Y \uparrow y = F(L)$

W определяется до того, как раб. известен уровень цен.

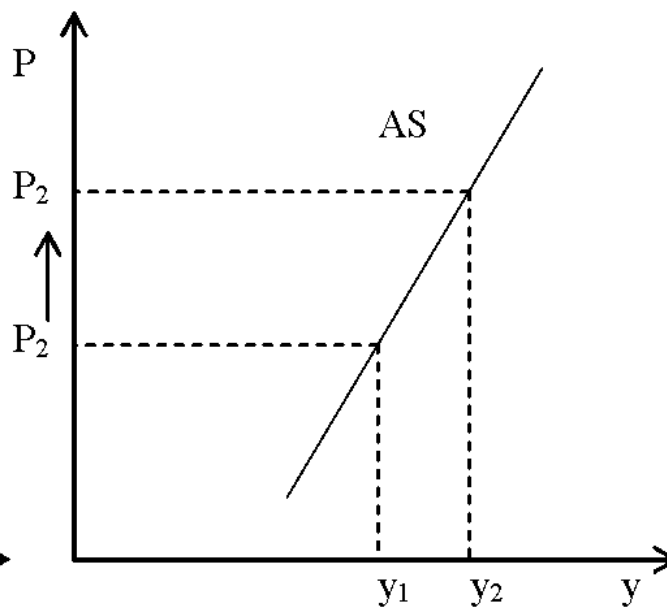
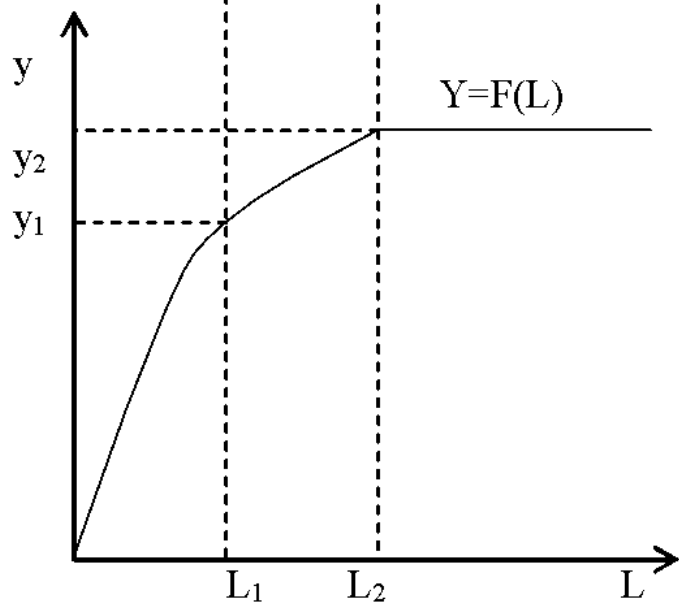
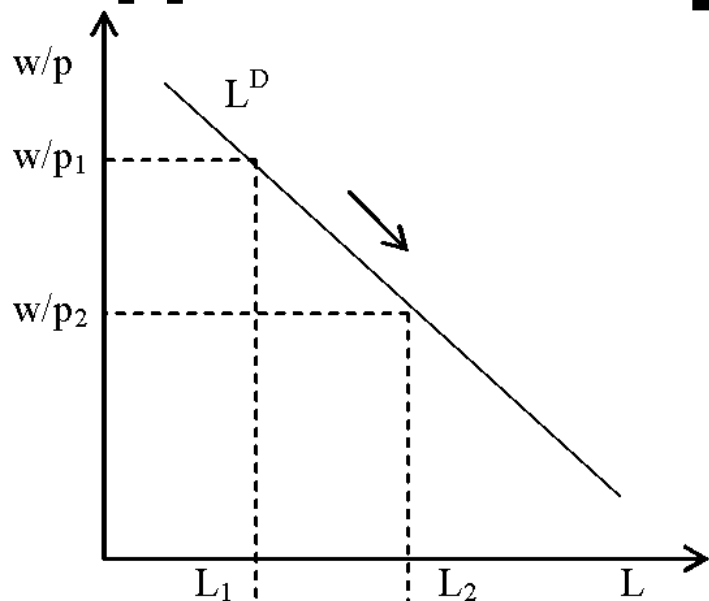
Ном. ЗП $W = w \times P^e$

W – номин ЗП

w – целевая реал. ЗП

P^e – ожидаемый уровень цен

Модель AS при жесткой ЗП



AS при жесткой ЗП

После того как была установлена W и перед наймом работников Φ^0 узнают реал. уровень P

Сл-но реальная ЗП:

$$\mathbf{W/P = w * P^e/P}$$

$W/P \neq w$, если $P \neq P^e$

$P^e > P \Rightarrow W/P < w$

$P^e < P \Rightarrow W/P > w$

Модель жестких цен

1. Гибкие цены $p = P + a(Y - Y')$

2. Жесткие цены $SP = P^e$

$$Y^e = Y' \quad p = P^e + a(Y^e - Y')$$

S – доля фирм с жесткими ценами

$(1-S)$ – с гибкими

$$P = SP^e + (1-S)(P + a(Y - Y')) \quad \Rightarrow$$
$$\Rightarrow P = P^e + (1-S)/S * a(Y - Y')$$

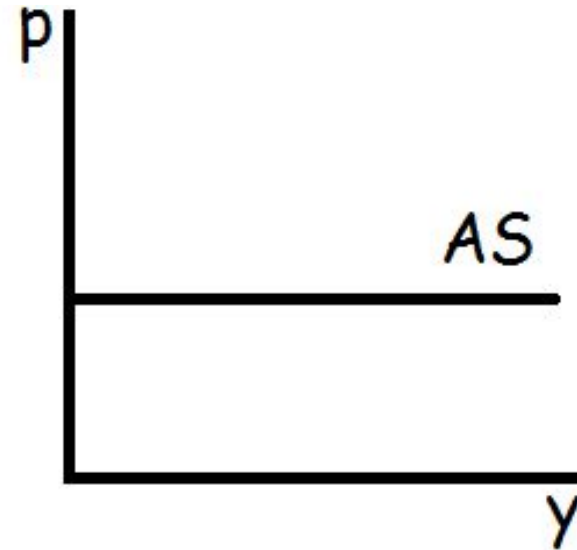
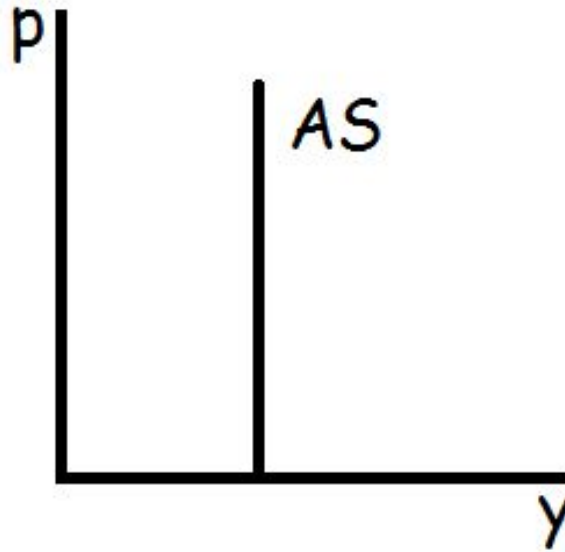
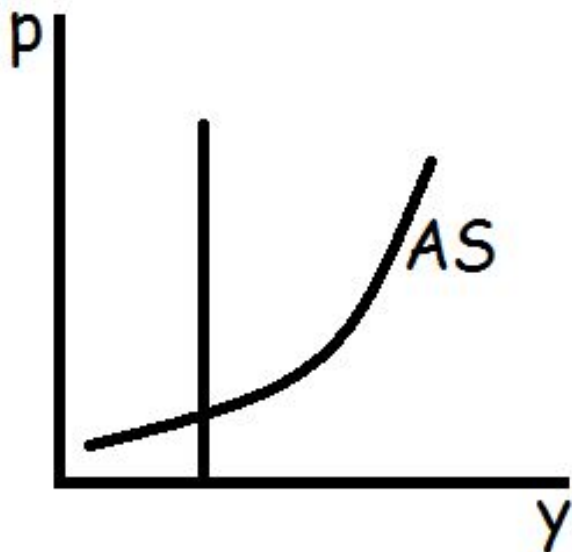
$$a = S/(1-S) * a$$

$$Y = Y^* + a(P - P^e)$$

$$Y' = Y^*$$

$$S = 0$$

$$S = 1$$



Модель несовершенства информации

Здесь рабочие и ϕ^0 осведомлены одинаково. Из-за несовершенства информации они не знают какие цены выросли: все или только их.

Сл-но всё же считают, что \uparrow повышение цен на товары все же есть и $L \rightarrow Y \Rightarrow$

$$Y = Y^* + a(P - P^e)$$

$\Rightarrow \uparrow P \rightarrow \uparrow L \rightarrow Y \uparrow > Y$ может быть $> Y^*$,
Если $P > P^e$ (т.е. W реал \downarrow)

Это будет происходить до тех пор, пока рабочие не осознают ошибочность своих предположений о W реал. И потребуют W ном, чтобы она компенсировала $\uparrow P$ и сохранилась прежняя реальная W .

Ошибки ϕ^0 : несовершенство информации:

Выросли не все цены или только на его продукцию $\Rightarrow \uparrow P$ ни Q , но в меньшей степени, чем если им точно известно о отн. P именно на их продукцию. Так же ошибаются и рабочие: они не знают растёт W ном вообще, или только на данный вид L .

Теорию AS называют теорией
ошибок, т.к. отклонения P от P^e
объясняются ошибочными
представлениями рабочих и
владельцев фирм.

Рабочие воспринимают рост ном. ЗП,
связанный с P как реал ЗП $\Rightarrow L^s$

↑ Владельцы лучше информированы
 $\Rightarrow L^d$

Полодить неверных представителей работников

ЗП может легко меняться $L^d = L^s(W/P)$

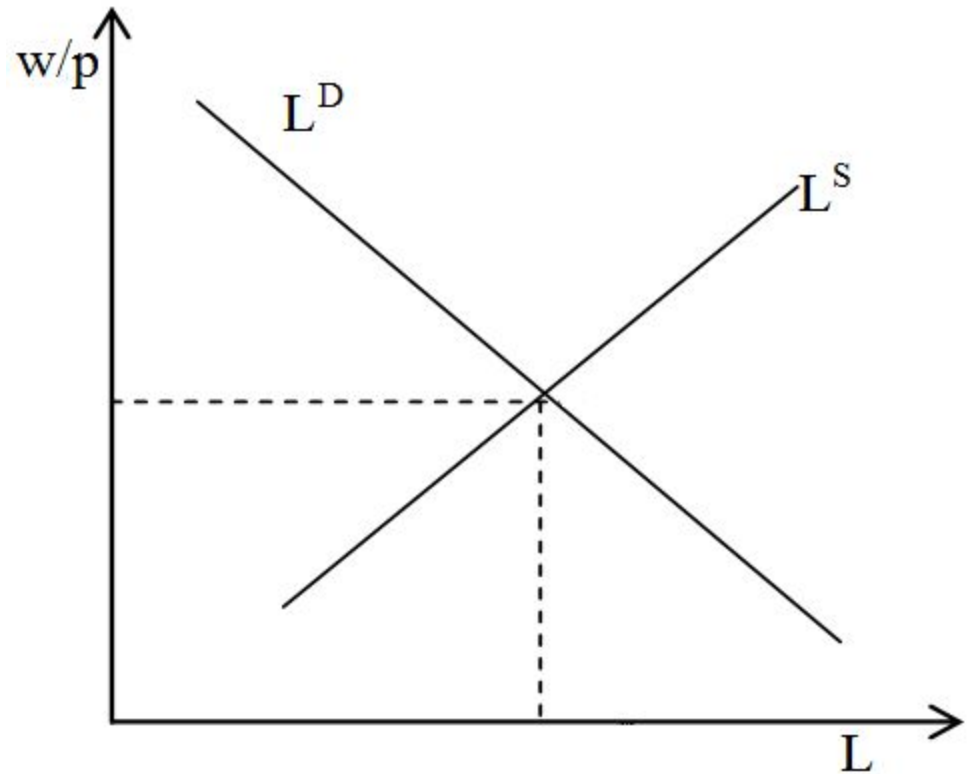
$$L^s = L^s(W/P * P/P^e) = L^s(W/P^e)$$

Принимая решение о L^s , они
смотрят не ожидаемую
реальную ЗП =>

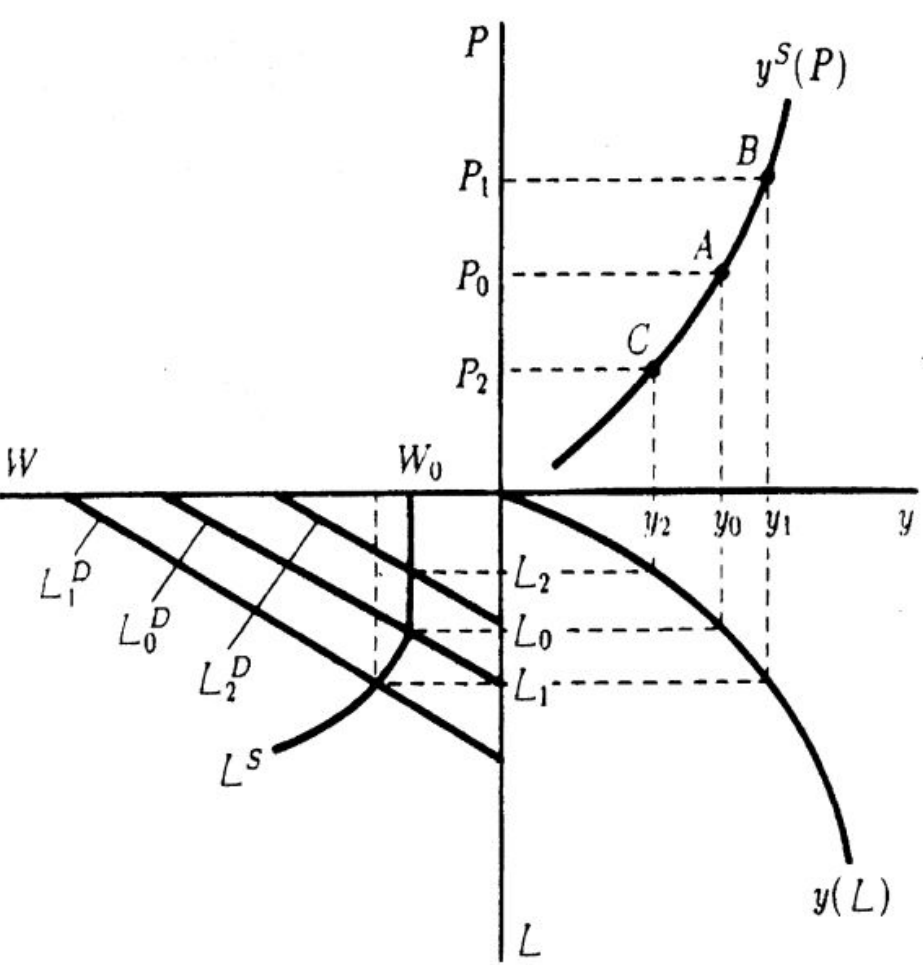
$$W/P^e = W/P * P/P^e =>$$

$$L^s = L^s(W/P * P/P^e) =>$$

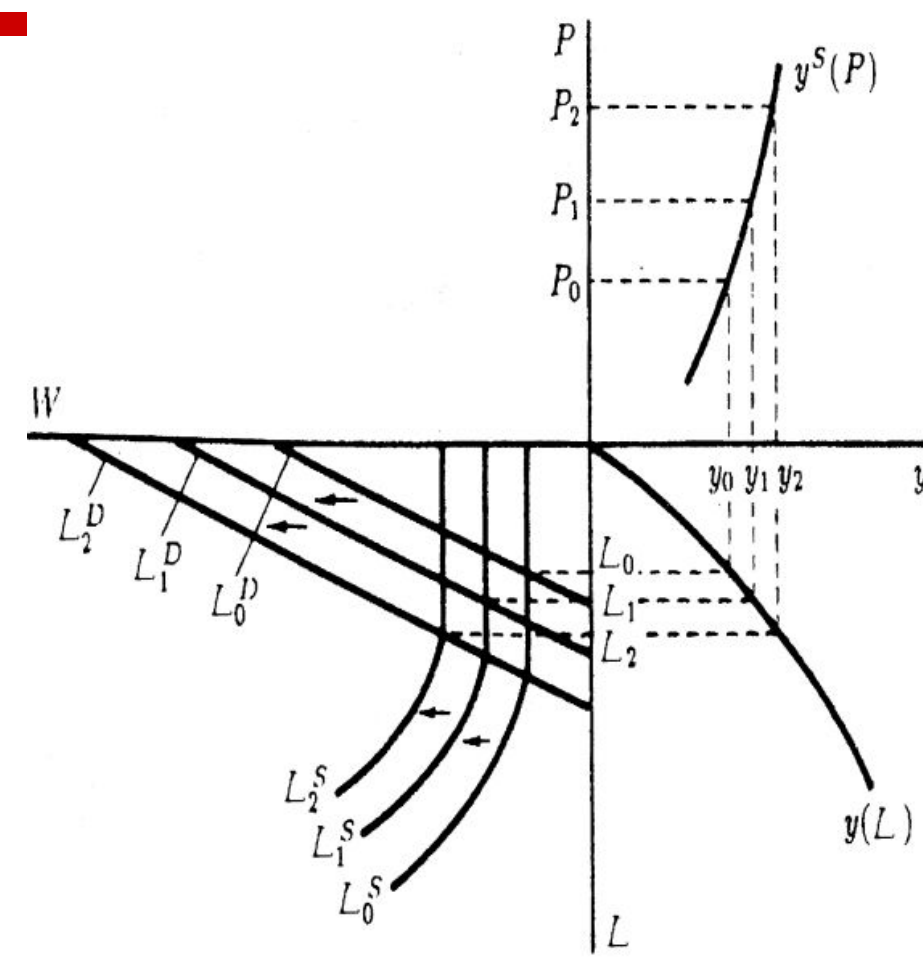
- Если $P = P^e$, то L^d и $L^s = \text{const}$;
 W так же как и P
- Непредвиденное P и рабочие
подвержены денежным
иллюзиям.
- P , но рабочие не
подвержены денежным
иллюзиям.



Графическое построение функции совокупного предложения при наличии (а) и отсутствии (б) у работников денежных иллюзий

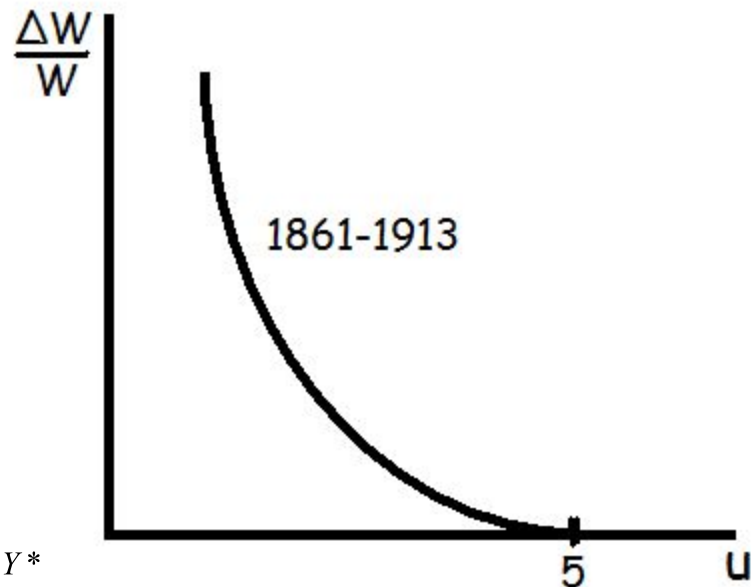
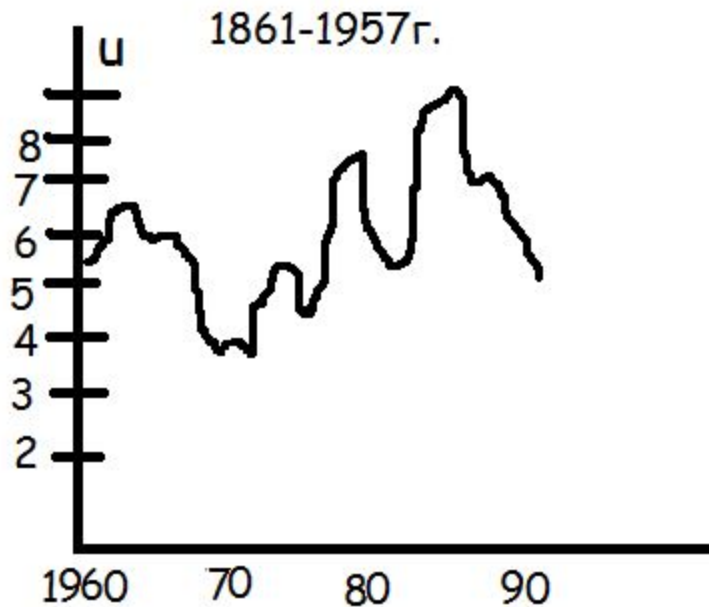


а



б

Кривая Филлипса



$$q_w = (W - W_{-1}) / W_{-1}$$

$$q_w = -\varepsilon(u - u^*)$$

Где W - ЗП данного периода.

W_{-1} - ЗП прошлого периода.

q - темп инфл. ЗП.

ε - измеряет реакцию ЗП на u .

$$\frac{Y - Y^*}{Y^*} = -\beta(u - u^*)$$

Современный вид кривой Филлипса

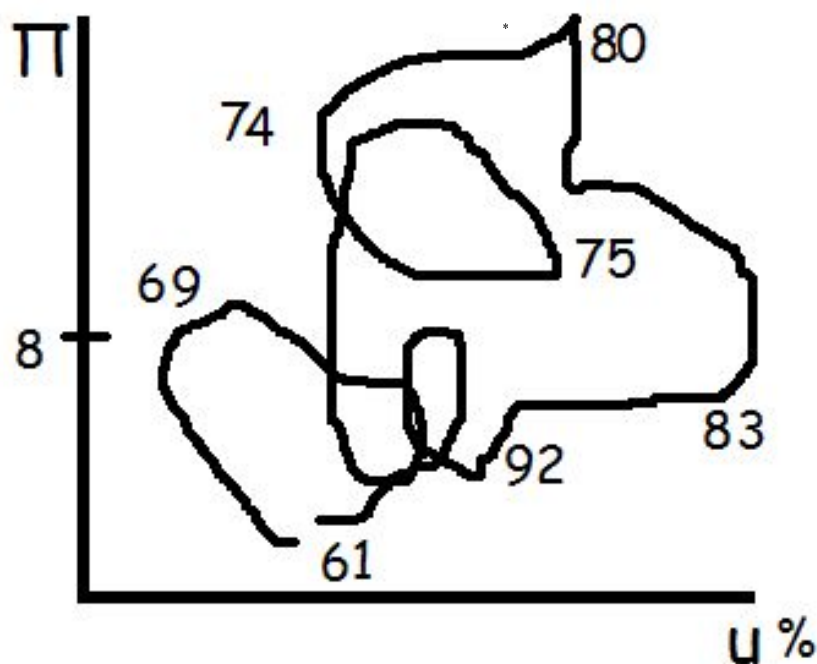
$$Y = Y^* + a(P - P^e) \Rightarrow$$

$$P = P^e + 1/a(Y - Y^*)$$

Вычтем из обеих частей P_{-1} и разницу уровней цен заменим показателем темп инфляции.

$$P - P_{-1} = \pi \quad P^e - P_{-1} = \pi^e$$

Используя Оукена заменим $1/a(Y - Y^*)$ на $-\beta(u - u^*) + \varepsilon$



Кривая Филлипса и кривая совокупного предложения в краткосрочном периоде.

Уравнение совокупного предложения

$$Y = Y^* + \alpha (P - P^e)$$

$$P - P_{-1} = \pi, \quad P^e - P_{-1}^e = \pi^e$$

$$\pi = \pi_e - \beta(i - i^*) + \varepsilon$$

где:

- π , π_e — фактический и ожидаемый уровень инфляции,
 - i и i^* — фактический и естественный уровень безработицы,
 - β — параметр, больший нуля, характеризующий чувствительность выпуска к уровню занятости.
 - ε - резкие изменения (шоки) предложения.
-

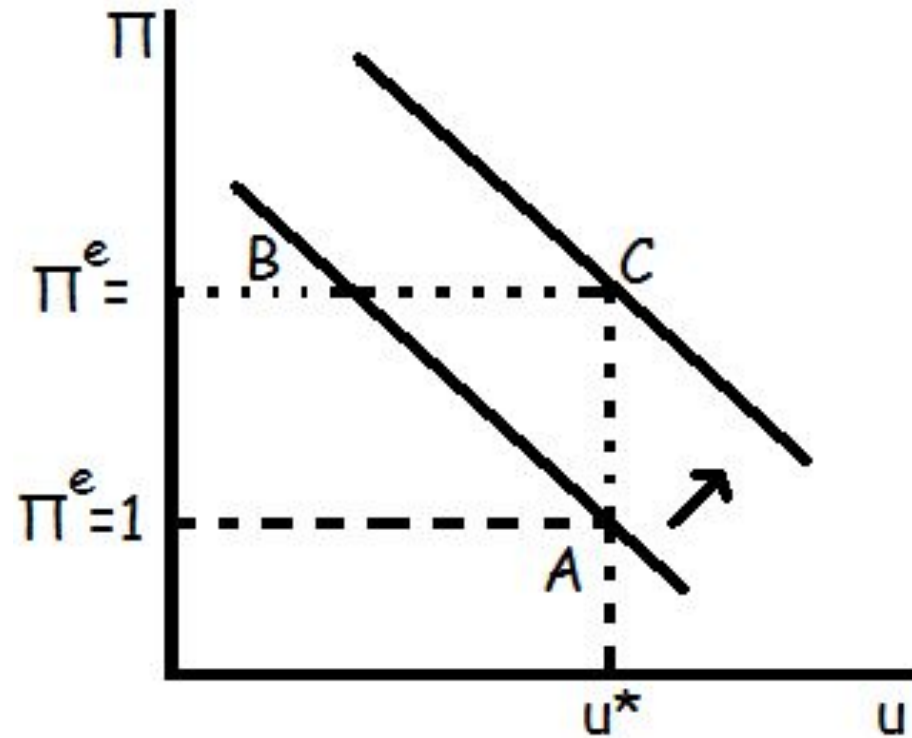
Кривая Филлипса

$$Y = Y^* + a(P - P^e)$$

$$\Rightarrow \Pi = \Pi^e - \beta(u - u^*) + \varepsilon$$

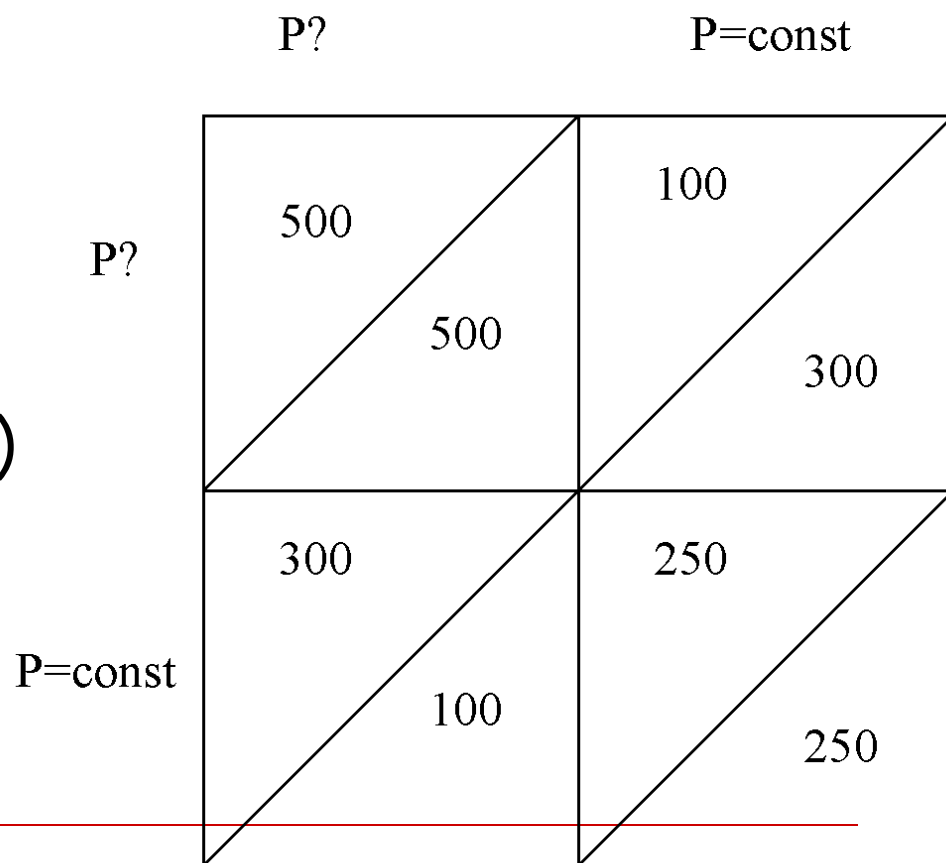
$$\beta > 0$$

ε - шок предложения



Совокупное предложение: ВЗГЛЯДЫ НОВЫХ КЕЙНСИАНЦЕВ

- Издержки меню и внешние эффекты совокупного спроса
- Запаздывание цен и заработной платы (трудовые контракты)
- Спад как провал координации



Теория гистерезиса

Теория гистерезиса исходит из того, что спад может привести к долговременным последствиям и оказаться для общества более дорогостоящим, чем это представляется в гипотезе естественного уровня.

Спасибо за внимание!
