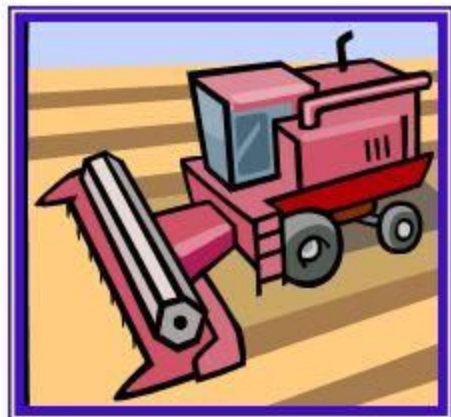




ФАКТОРЫ
ПРОИЗВОДСТВА,
ПРОИЗВОДИТЕЛЬНОСТЬ
ТРУДА

ПРОЦЕСС ПРОИЗВОДСТВА



Производство – это использование человеком ресурсов с целью создания экономических благ.

РЕСУРСЫ

ПРОИЗВОДСТВО

ЭКОНОМИЧЕСКИЕ
БЛАГА

Факторы производства

Земля
(природные
ресурсы)

Полезные
ископаемые,
сама земля.

Труд
(человеческие
ресурсы)

Умственные и
физические
усилия людей,
их знания,
умения,
навыки

Капитал

Оборудование,
здания,
транспорт,
денежный
капитал

Предпринимательская способность – умение
организовать и управлять производством

Информационные ресурсы

Экстенсивный и интенсивный рост

1. Экстенсивный рост



Увеличение ВВП за счет расширения масштабов использования ресурсов



**Земельные
угодья**



**Новые
месторождения
П/И**



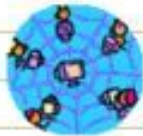
**Новые
предприятия**

Экстенсивный и интенсивный рост

2. Интенсивный рост



Увеличение ВВП за счет качественного улучшения факторов производства и повышения их эффективности



НТП



Новые



Повышение



Рациональное

**(Электронная технологии (Электронная
Революция) сырье и т.д. квалификации работников распределение
ресурсов**

+ ЭКОНОМИЯ НА МАСШТАБЕ

(крупное предприятие эффективней мелкого)

Типы экономического роста

Экстенсивный

Вовлечение большего количества ресурсов

Интенсивный

Рост производительности труда

В реальности
Преимущественно экстенсивный
Преимущественно интенсивный



Затраты, расходы и издержки производства

Затраты — это денежная оценка стоимости материальных, трудовых, финансовых и других видов ресурсов на производство и реализацию продукции за определенный период времени.

Расходы — это затраты определенного периода времени, документально подтвержденные, экономически оправданные (обоснованные), полностью перенесшие свою стоимость на реализованную за этот период продукцию.

Издержки — это совокупность различных видов затрат на производство и продажу продукции. Они включают в себя издержки производства и специфические виды затрат: единый социальный налог, потери от брака, гарантийный ремонт и др.

Производительность труда – это количество продукта (товара), которое работник производит в единицу времени, или величина времени, затрачиваемого на изготовление единицы продукта труда (изделия).

$$Пн = \frac{Q}{R}, \text{ где}$$

Пн – производительность труда в натуральном выражении (в килограммах, штуках и т.д. на человек);

Q – количество произведенной продукции в натуральном выражении (килограммах, штуках и т.д.);

R – среднесписочная численность работников, создающих данную продукцию (чел.).

Задача:

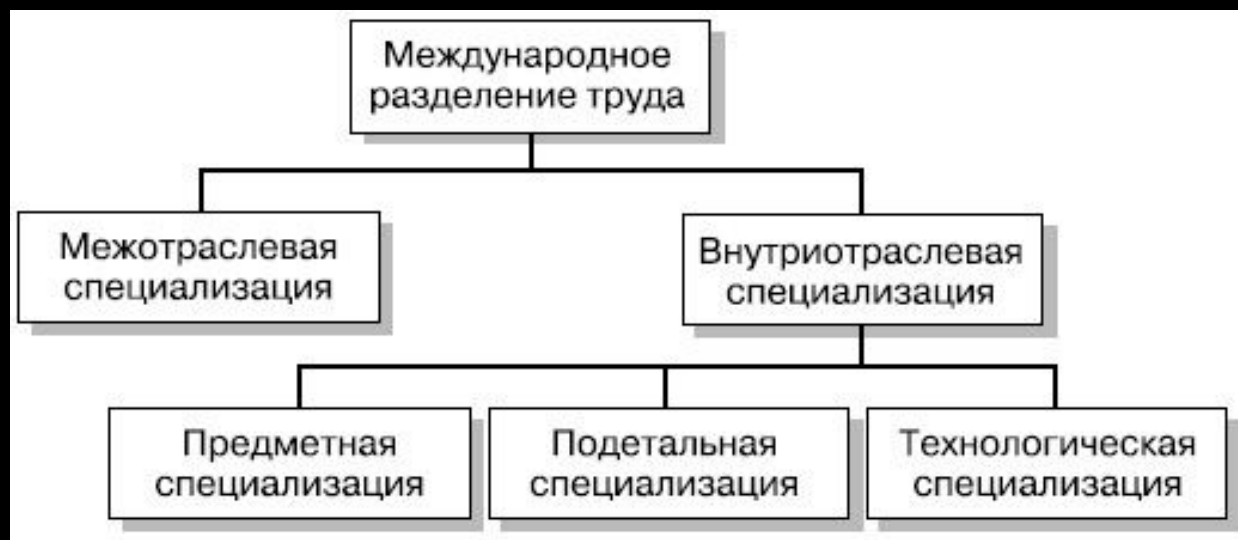
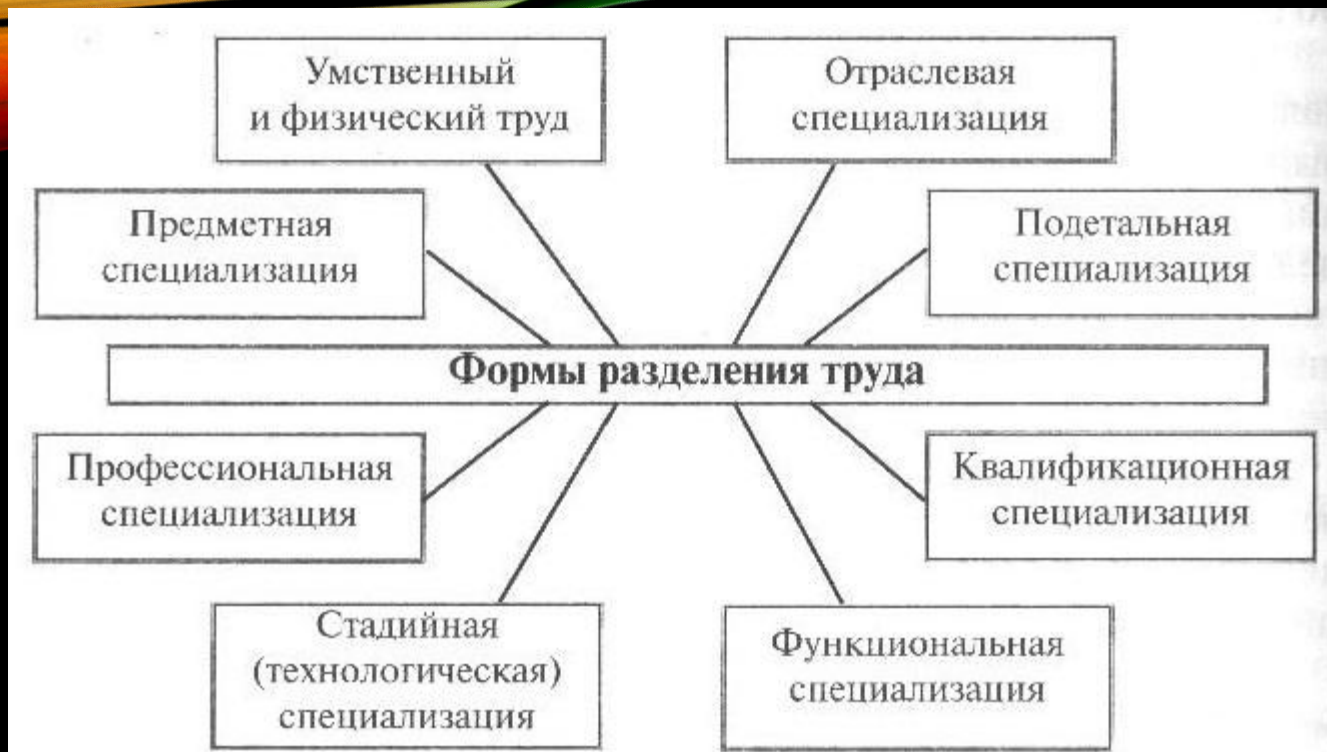
В хлебопекарне работают 10 человек: 8 работников по 8 ч, а 2 – по 4 ч в день. За день выпекается 7200 буханок хлеба. Чему равна производительность труда в этой хлебопекарне?

**Разделение труда - это обособление
его видов в форме специализации деятельности**

**Специализация труда – это такая его организация,
при которой производители сосредотачиваются
на производстве определенных видов продукции
или осуществлении определенных видов деятельности**

Различают три взаимосвязанных вида разделения труда:

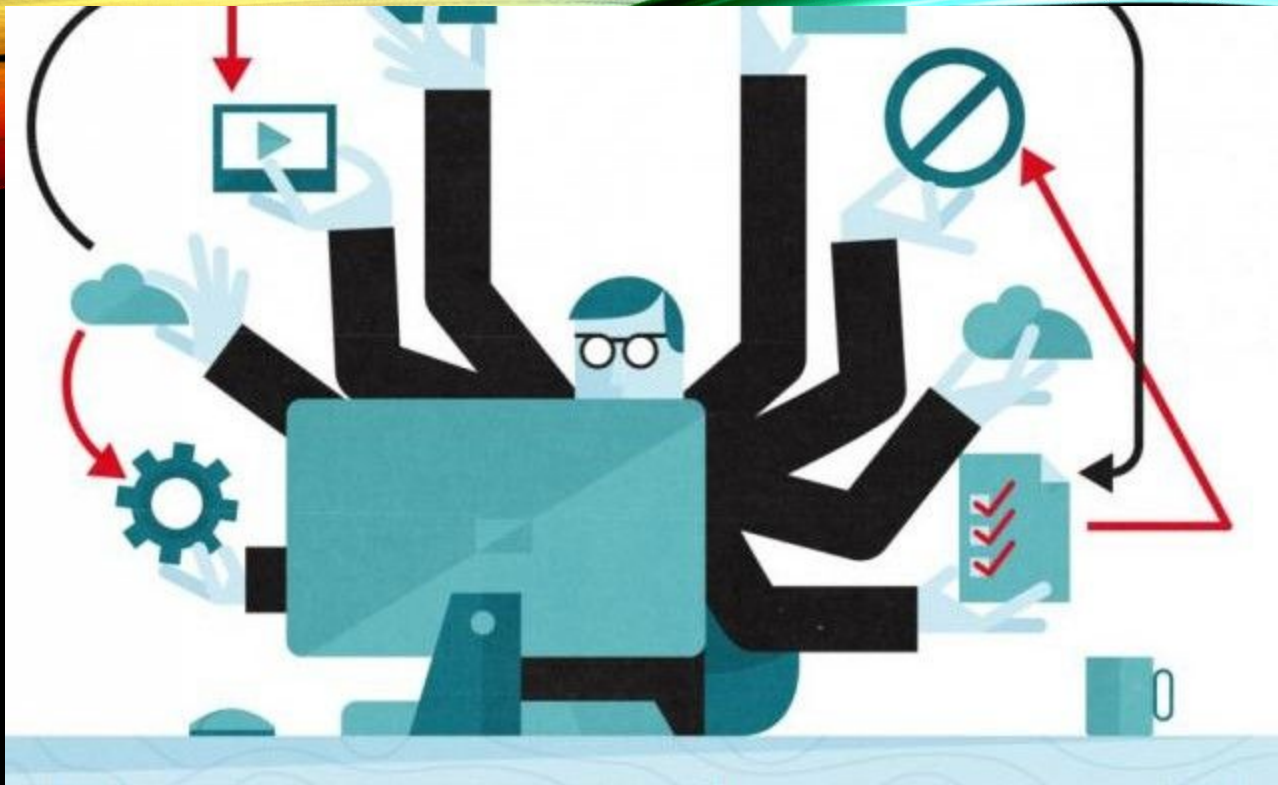
- общее (внутри общества, т.е. проявляется в разграничении деятельности людей между крупными отраслями н/х, т.е. между промышленностью, строительством, с/х, транспортом и т.д.);
- частное (внутри отдельной отрасли н/х. В с/х данное разделение труда выступает в виде его разграничения скотоводством, свиноводством, садоводством, овощеводством и т.д.);
- единичное (выражает разделение труда между работниками внутри отдельного предприятия).



Земельная рента

- ▶ Земельная рента – это плата за использование земли и других природных ресурсов, предложение которых строго ограничено. Именно фиксированное количество предлагаемой земли отличает рентные платежи от заработной платы, процента и прибыли.
- ▶ Земельная рента выступает в двух основных формах – абсолютной и дифференциальной.





На занятии вы узнали, как специализация приводит к росту производительности труда. А какие еще факторы кроме специализации повышают производительность?

Домашнее задание:

1. Учебник – стр. 13-20. Ответить на вопросы и выполнить задание 5. письменно.
2. По учебнику определить разницу между производительностью, производительностью общественного труда и производительностью труда.
3. Объяснить отличия разных видов земельной ренты.