

# Культурные особенности эпохи Шан Инь: гадание и жертвоприношение

Подготовили:

Билан Ульяна

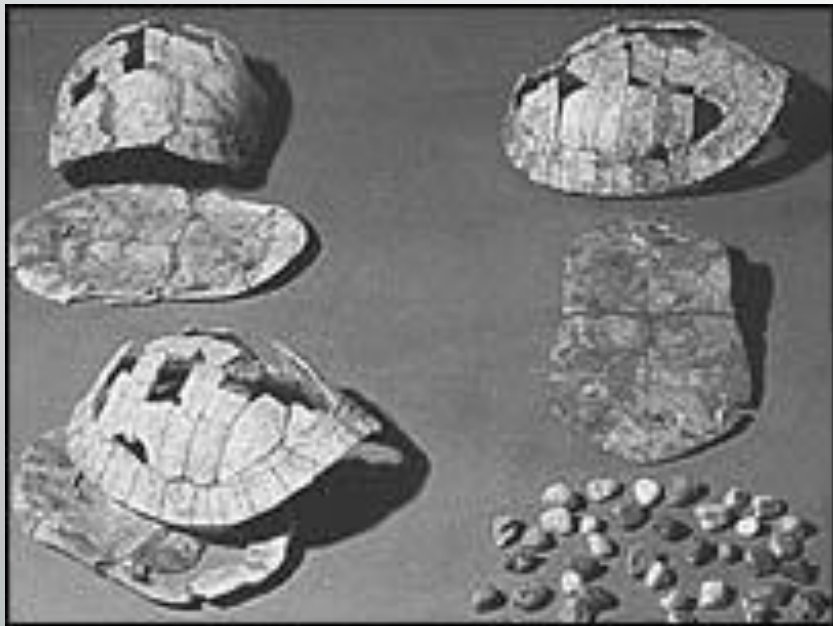
Шульга Александра

Важенина Ольга

Мамаева Алина

Ивлева Виктория

**Племя Шан, процветало между XVI и XII вв. до н.э. в районе современного Аньяна, в 500 км к югу от Пекина**



**Надписи такого рода были древнейшей из известных форм китайской письменности**





# Бросить кости



Обряд гадания являлся  
делом большого  
государственного  
значения





# Цель гадания:

- ❖ Поставить предков в известность о
  - ✓ Намерениях
  - ✓ Успехах
  - ✓ Заботах
- ❖ Узнать о
  - ✓ Взгляде предков
  - ✓ Поощрение
  - ✓ Неодобрение





1. Лопатка животного
2. Пластрон — брюшной (плоский) щит панциря черепахи.



人 rén человек	男 nán мужчина	女 nǚ женщина	子 zǐ ребенок	夫 fū муж	妻 qī жена	王 wáng король	口 kǒu рот
目 mù глаз	耳 ěr ухо	心 xīn сердце	日 rì солнце	月 yuè луна	山 shān гора	雨 yǔ дождь	田 tián поле
土 tǔ земля	水 shuǐ вода	火 huǒ огонь	貝 bèi ракушка	大 dà большой	小 xiǎo маленький	上 shàng выше	下 xià ниже
力 lì сила	中 zhōng середина	先 xiān первый	光 guāng светлый	肉 ròu мясо	出 chū выйти	刀 dāo нок	南 nán юг
北 běi север	東 dōng восток	又 yòu также	好 hǎo хороший	豕 shǐ свинья	牛 niú корова	馬 mǎ конь	龜 guī черепаха
鳥 niǎo птица	雞 jī цыпленок	鳳 fèng феникс	魚 yú рыба	兔 tù кролик	象 xiàng слон	虎 hǔ тигр	龍 lóng дракон
一 yī 1	二 èr 2	三 sān 3	四 sì 4	五 wǔ 5	六 liù 6	七 qī 7	八 bā 8
九 jiǔ 9	十 shí 10	百 bǎi 100	千 qiān 1,000	万 wàn 10,000			

Цзягувэнь (甲骨文,  
«письмена на  
черепаших  
панцирях и костях»)

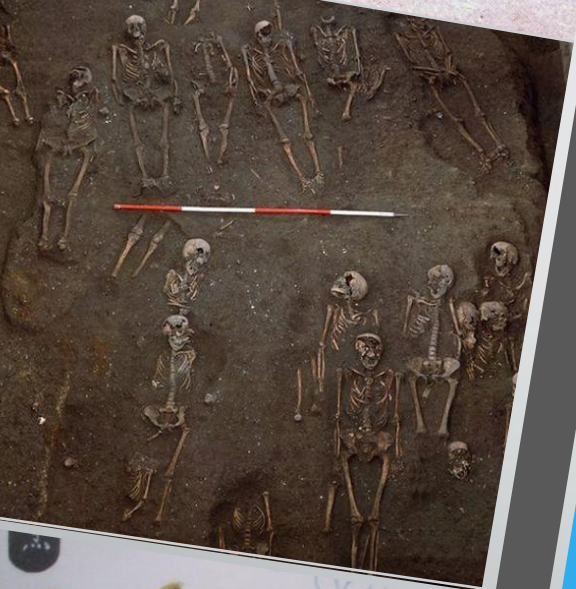
—  
иероглифические  
надписи на  
гадательных  
костях,  
фиксирующие  
результаты  
гаданий.





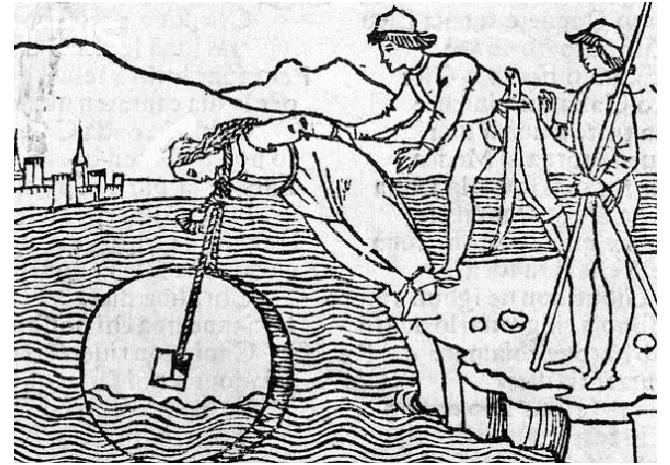
- — Примут ли духи жертву в количестве двадцати человек, умерщвленных способом «тан»?
- — Его Величеству предстоит обезглавить жертвенных людей. Одобрят ли это духи? [Записанный результат] В день (дата) были принесены человеческие жертвы методом «фа», а также умерщвлена корова.
- — Будут ли приняты жертвы в день (дата), умерщвленные путем погребения заживо?
- — Вопрошаем: даруют ли духи дождь, если в день (дата) мы принесем в жертву женщин методом сожжения?



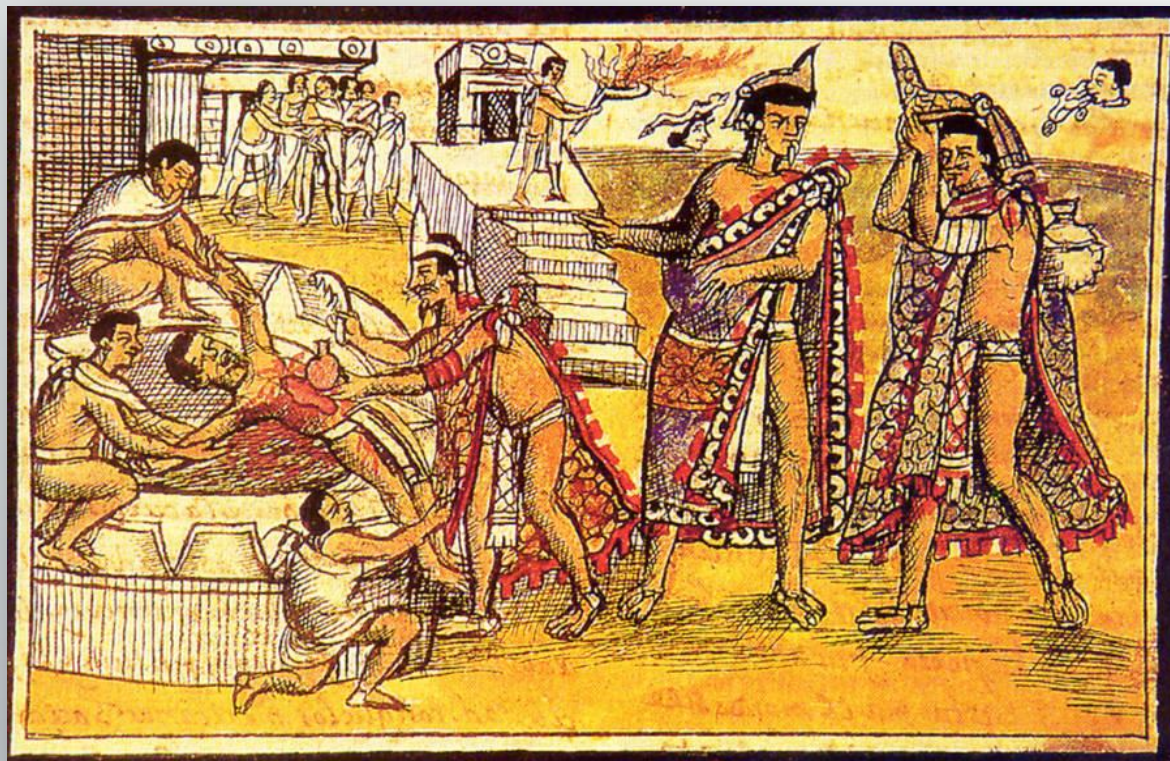


Полный список способов казни жертв, составленный учеными по расшифровкам гадальных костей, выглядит так: обезглавливание, рассекание/разрезание тела пополам, четвертование или постепенное отсечение частей тела до смерти, избиение до смерти, обескровливание, погребение заживо, утопление, сожжение, сварение в кипятке, смерть от палящего солнца или «высушивание» уже мертвых вскрытых тел под солнцем до состояния вяленого мяса, смерть от любого из вышеуказанных способов с последующим оставлением тел без погребения...









При У-дине (1339–1281 до н. э.) была установлена дата жертвоприношений — за девять дней до события. Но Цзу-цзя (1273–1241 до н. э.) изменил эту процедуру: он закрепил за каждым жертвоприношением один конкретный день из десяти.

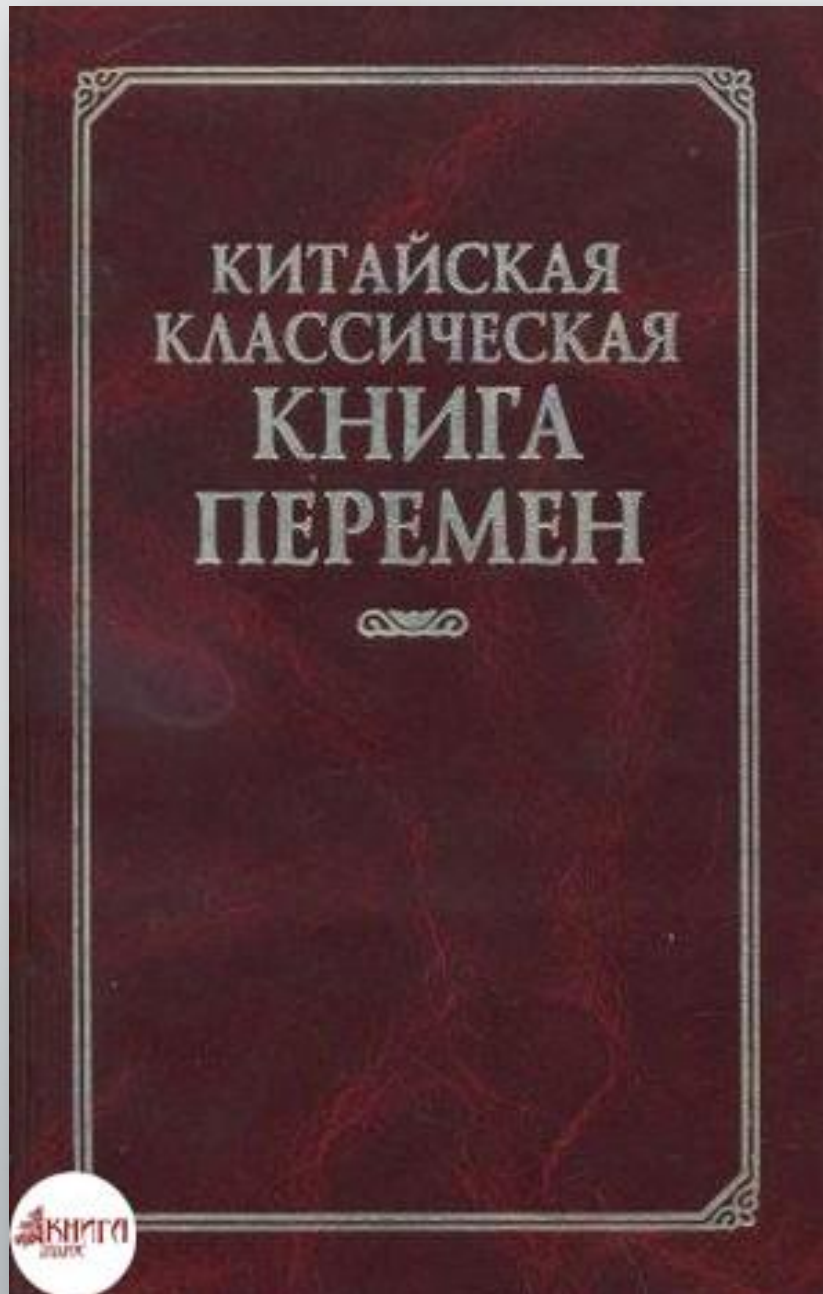


Настоящая религиозная революция-календарь. Предсказания которого определяли благоприятной или неблагоприятной является декада.



Верования шанцев и практика жертвоприношений широко варьировались. Службу могли отправлять как жрецы или шаманы, так и глава семьи.



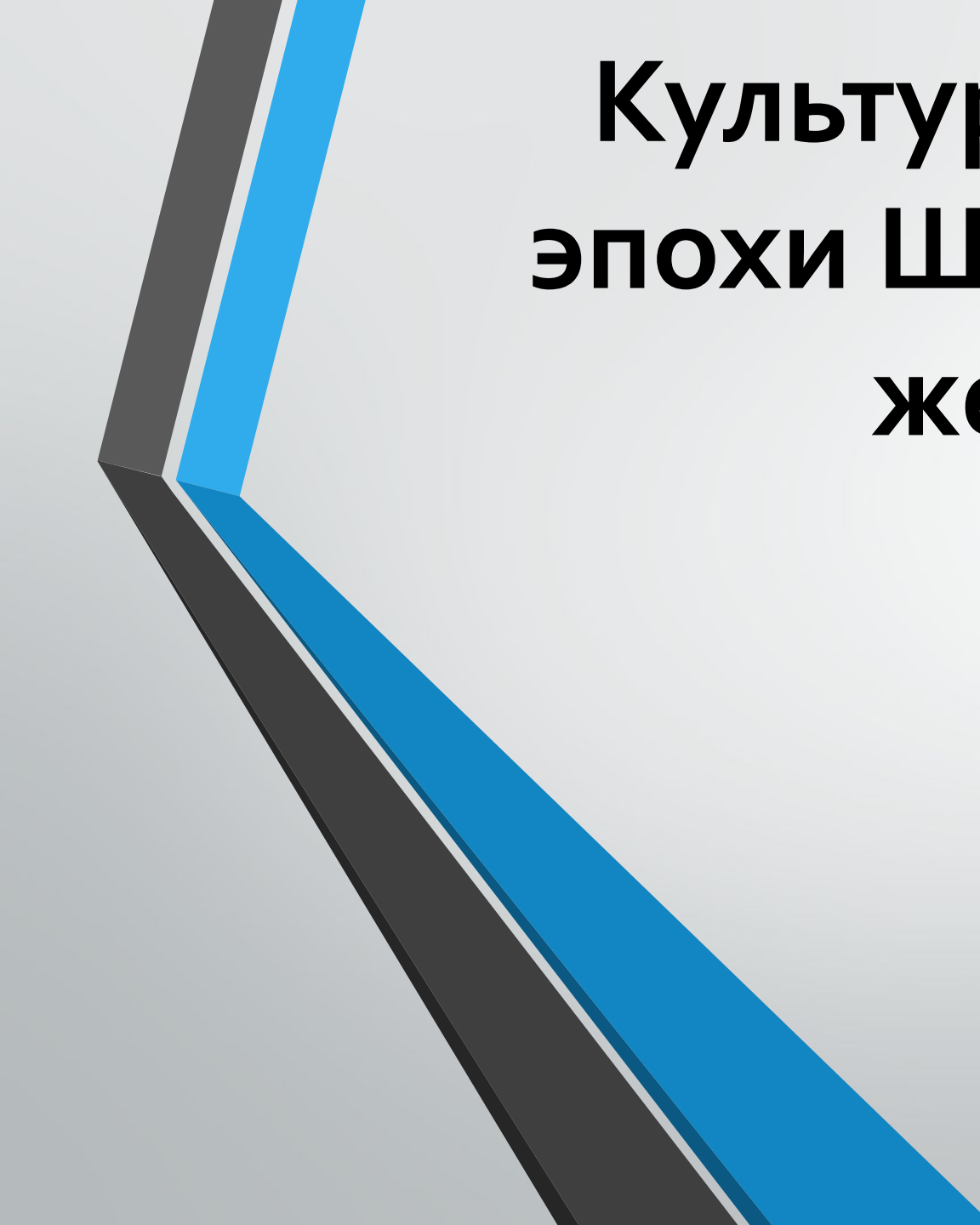


Массовые ритуальные жертвоприношения в Китае сошли на «нет» около 700 года до нашей эры. Появился более простой и общедоступный способ гадания- это «Книга перемен»

## Список литературы:

- Аньянский рабочий отряд Института Археологии Академии общественных наук КНР. Отчет о раскопках захоронений в западном секторе Иньсюя в 1969–1977 годах //, 1979, №1, стр. 27–146
- Архитектура в Древнем Китае // Научно-технический портал «Технар» <http://ogurcova-online.com/bookpages/arkhitektura-v-drievniem-kitaie>
- Династия Шан-Инь История / Первые династии / <http://www.chinago.ru/page-8.html>
- Искусство династии Шань - Инь (2 тыс. до н.э.) // [http://artworld.org.ua/Istorija\\_iskusstv/Iskusstvo\\_Velikikh\\_civilizacij\\_Vostoka](http://artworld.org.ua/Istorija_iskusstv/Iskusstvo_Velikikh_civilizacij_Vostoka)
- Переломов Л. С. Книга правителя области Шан (“Шан цзюнь шу”). Перевод и комментарии. М., 1968.





# Культурные особенности эпохи Шан Инь: гадание и жертвоприношение

Подготовили:

Билан Ульяна

Шульга Александра

Важенина Ольга

Мамаева Алина

Ивлева Виктория