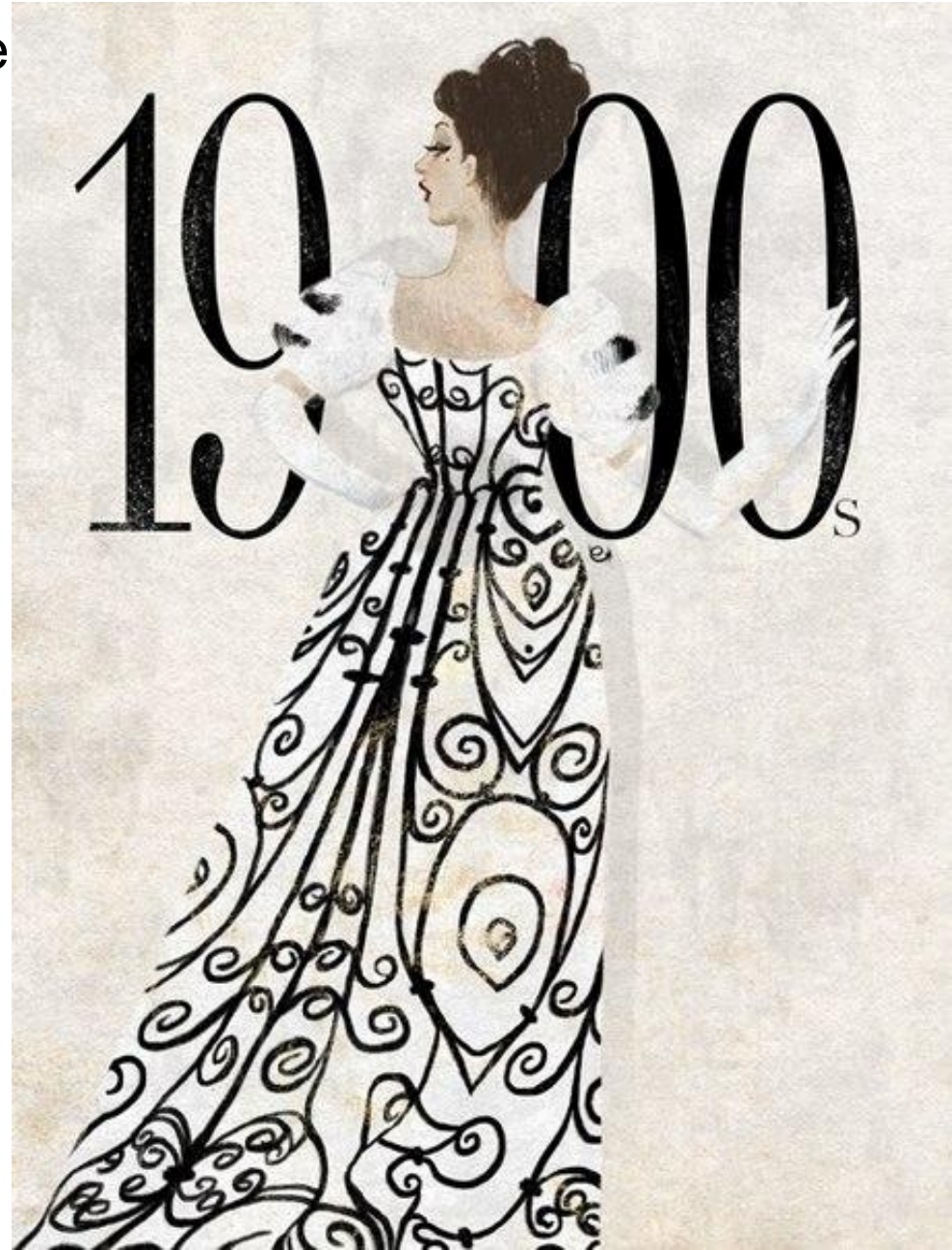


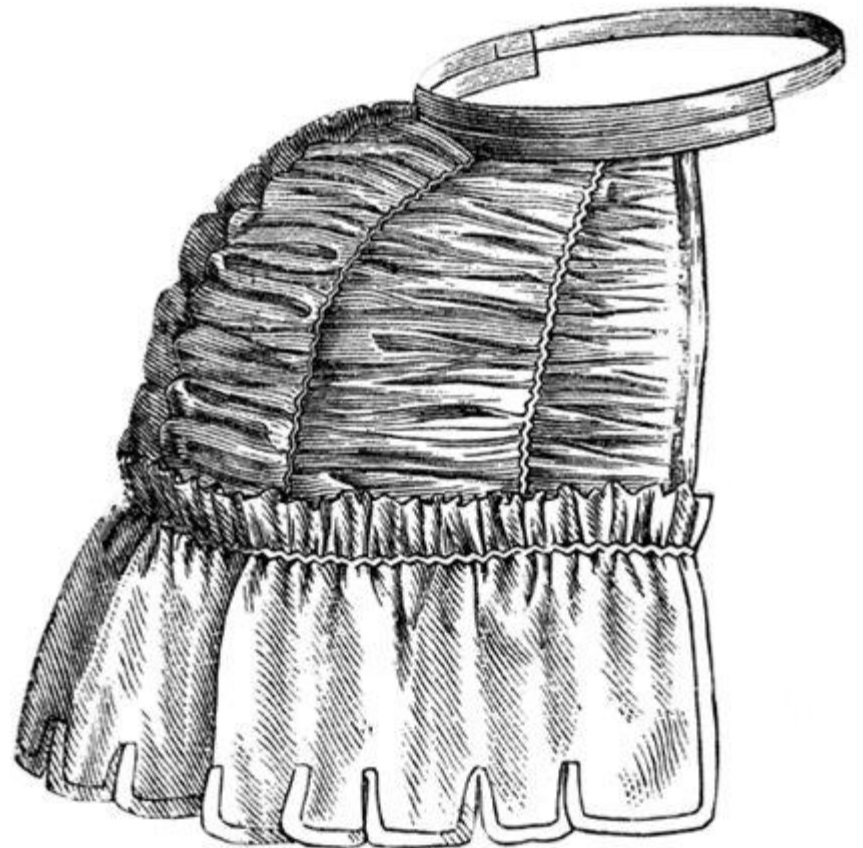
История моды XXв

Часть 1

- Стиль Ар Нуво: мягкие, текучие линии, умеренные приглушенные тона.
- "S"-образный силуэт (турнюр). Облегчение внутренней конструкции платья.
- Образ: пышные формы + тонкая талия; белая кожа без косметики; объемные завитые прически;
- Первые платья без корсета (Мария Покен, Поль Пуаре)

Модельер - Чарльз Ворт:

























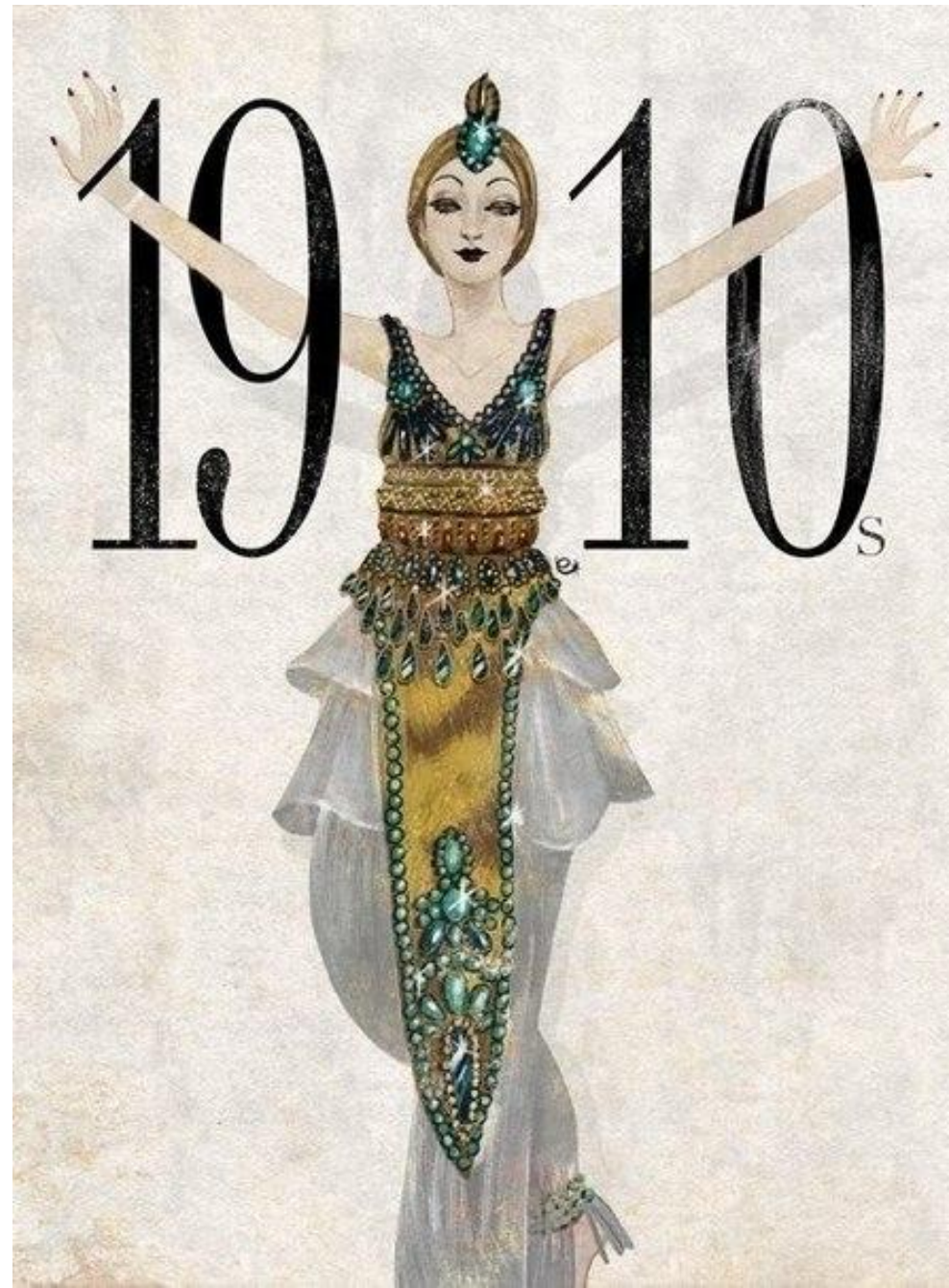
- Стиль Ар Деко: четкие формы и членения, контрастные орнаменты; обилие темных оттенков, золото, бронза, огненно-красный, оранжевый.

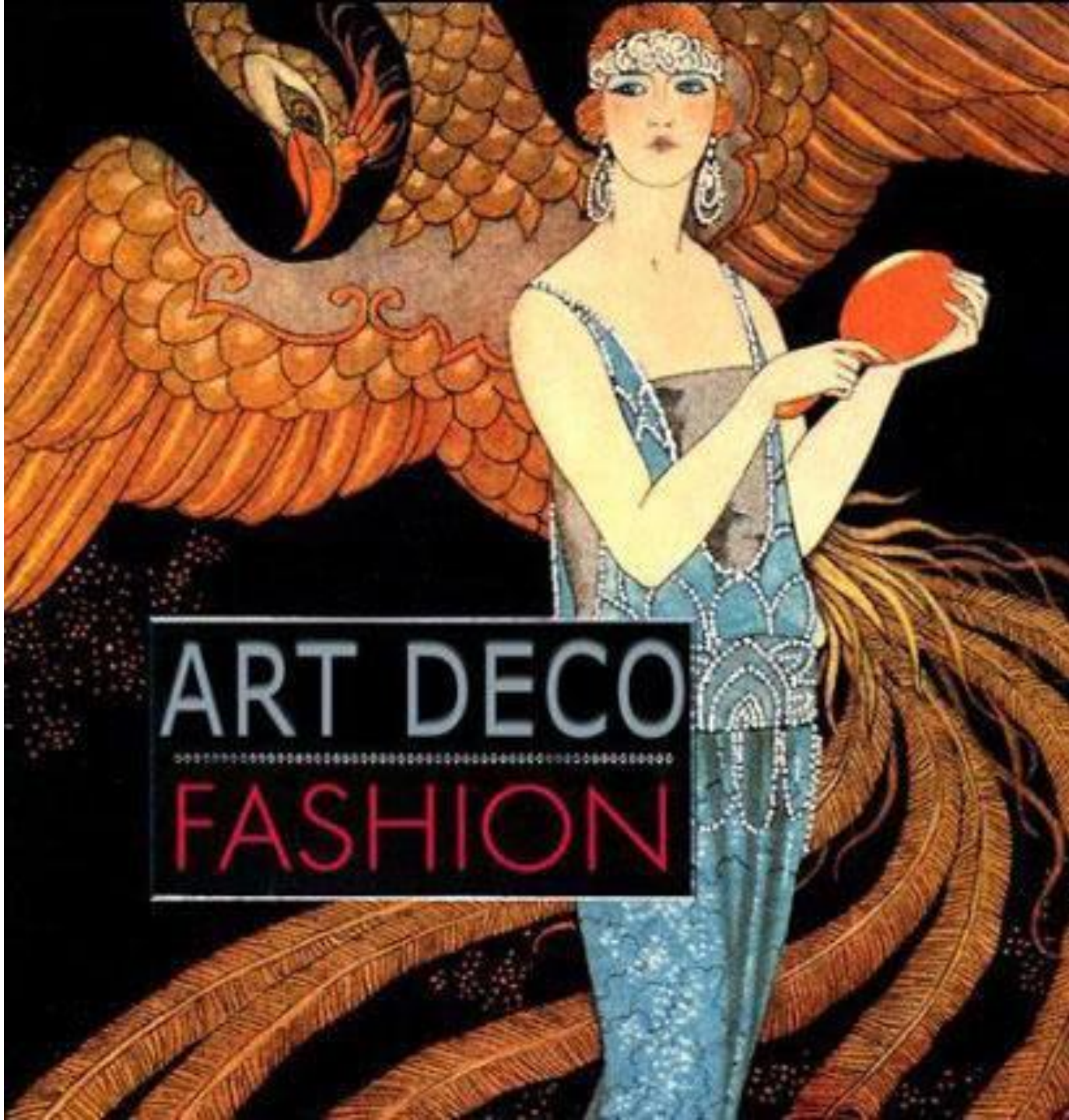
До войны:

- Отказ от корсета
 - Этнические влияния: русский бум, восток, античность
 - Спорт и курорт
 - Образ: милая девушка
- Модельер - Поль Пуаре:

После войны:

- Укорочение юбки до щиколотки и стрижки до каре
- Зарождение унисекса
- Образ: женщина-вамп
- Массовое производство





ART DECO
FASHION



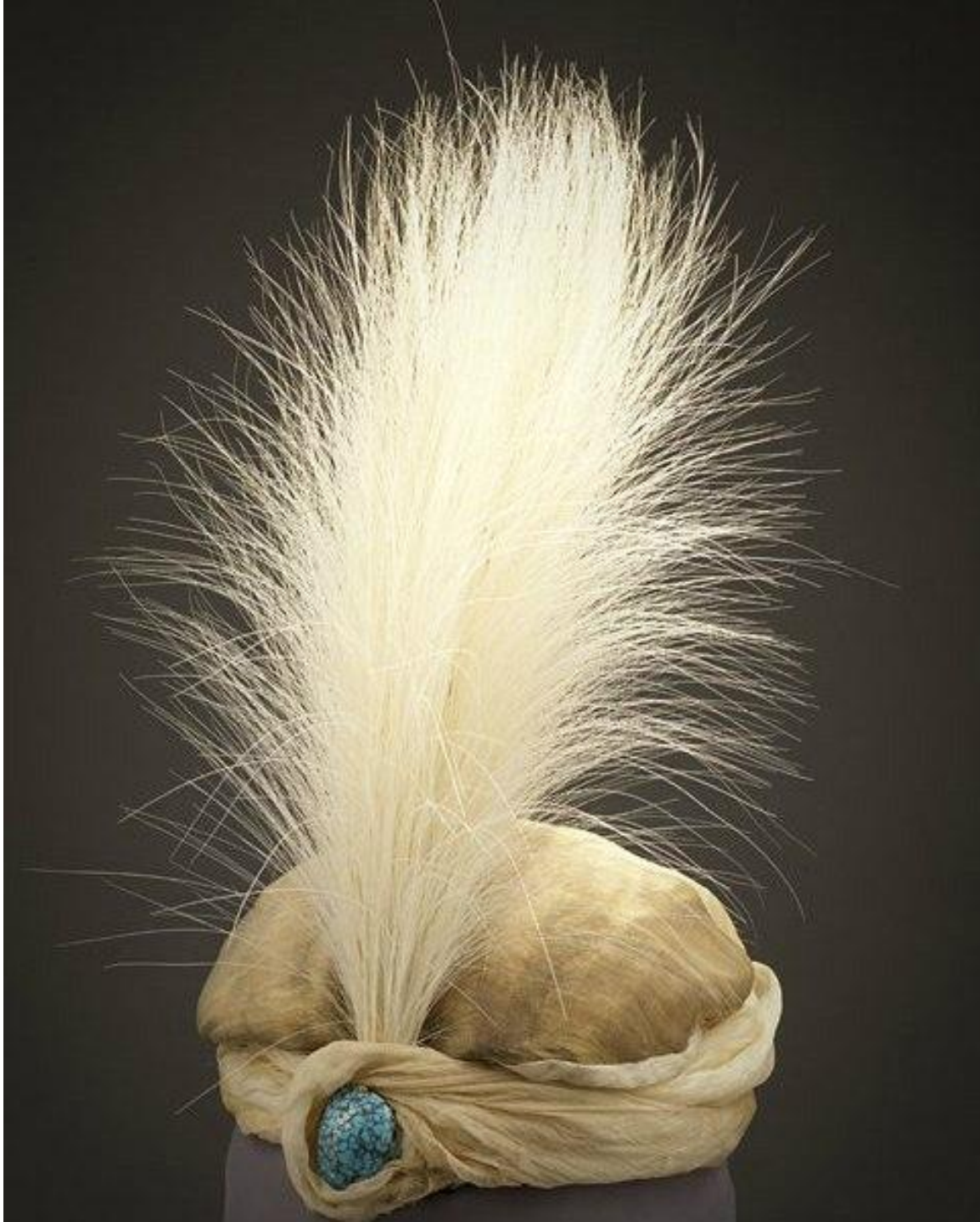
DRESSES FOR DINNER AND DANCE.
Of Patterned Tulle, Net, and Chiffon—They Are Graceful to a Degree
For other views and descriptions, see page 42







Тюрбан с эгретом от Поля
Пуаре. 1911 год.











Вечерние платья от Jeanne
Lanvin, 1911 г.

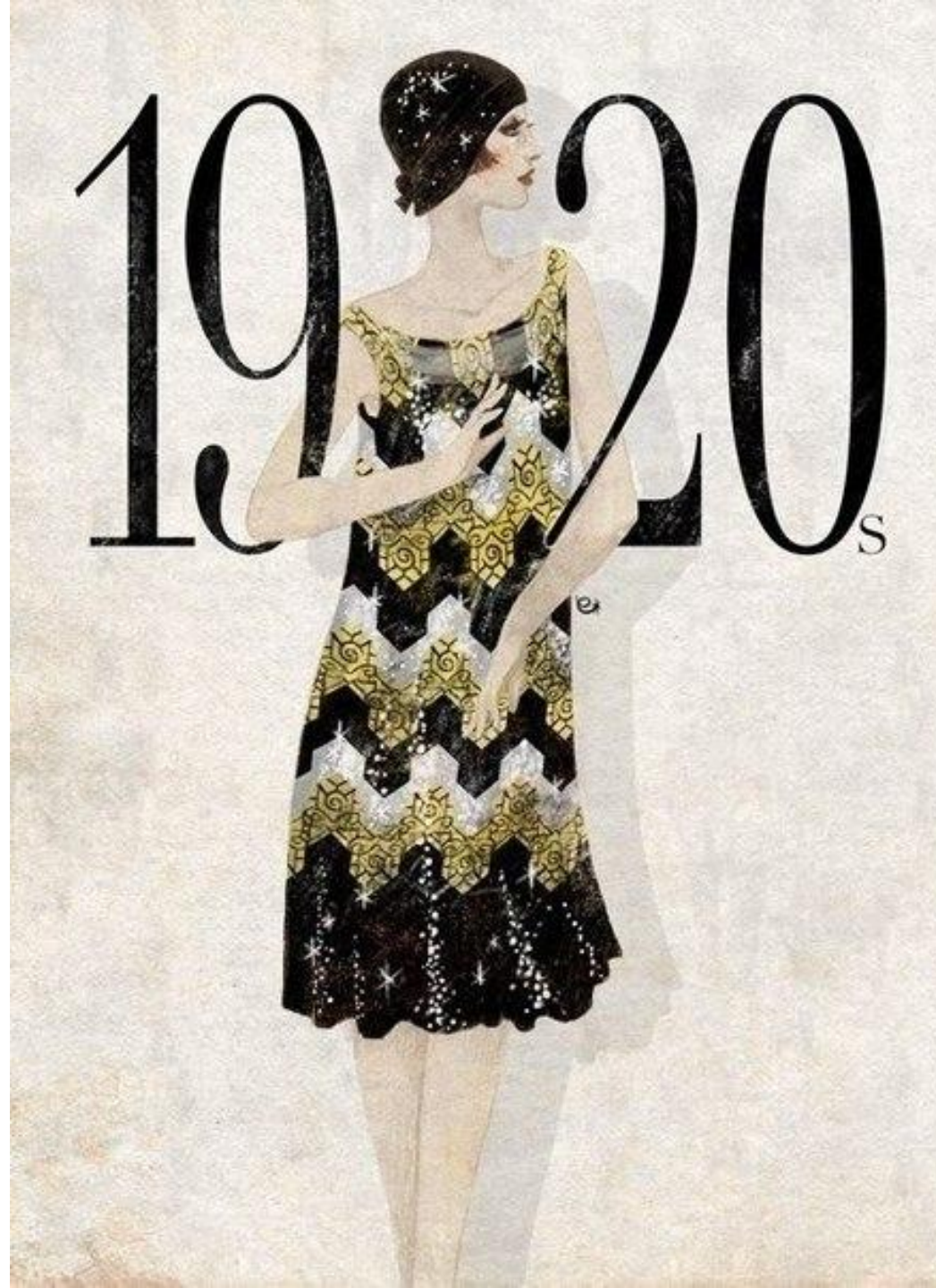




«Ревущие »1920-е: джаз, энергия, пир во время чумы.

- Образ: вечная девушка. Яркий Make-up-маска, маленький узкий рот, худоба, короткая стрижка.
- Прямое платье и овальное пальто
- Атлас, шелк, кружево, боа, блеск, бисер.
- Заниженная талия
- Маленькие шляпы
- Обувь «для танцев»

Модельер- Коко Шанель













VOGUE

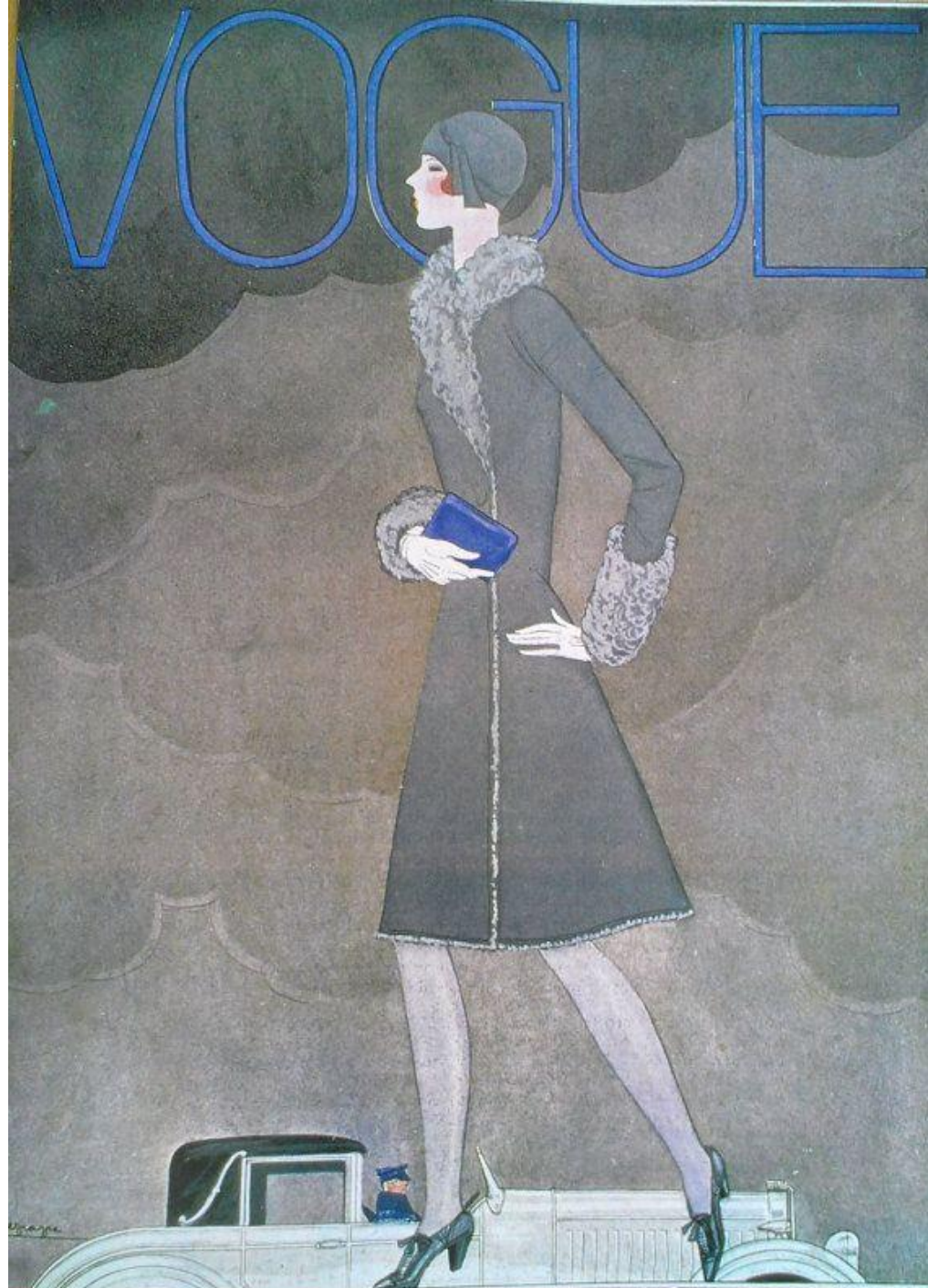
SUMMER FASHIONS

MAGNIFICENT DISPLAY

JUNE 6, 1929 • PRICE 35 CENTS

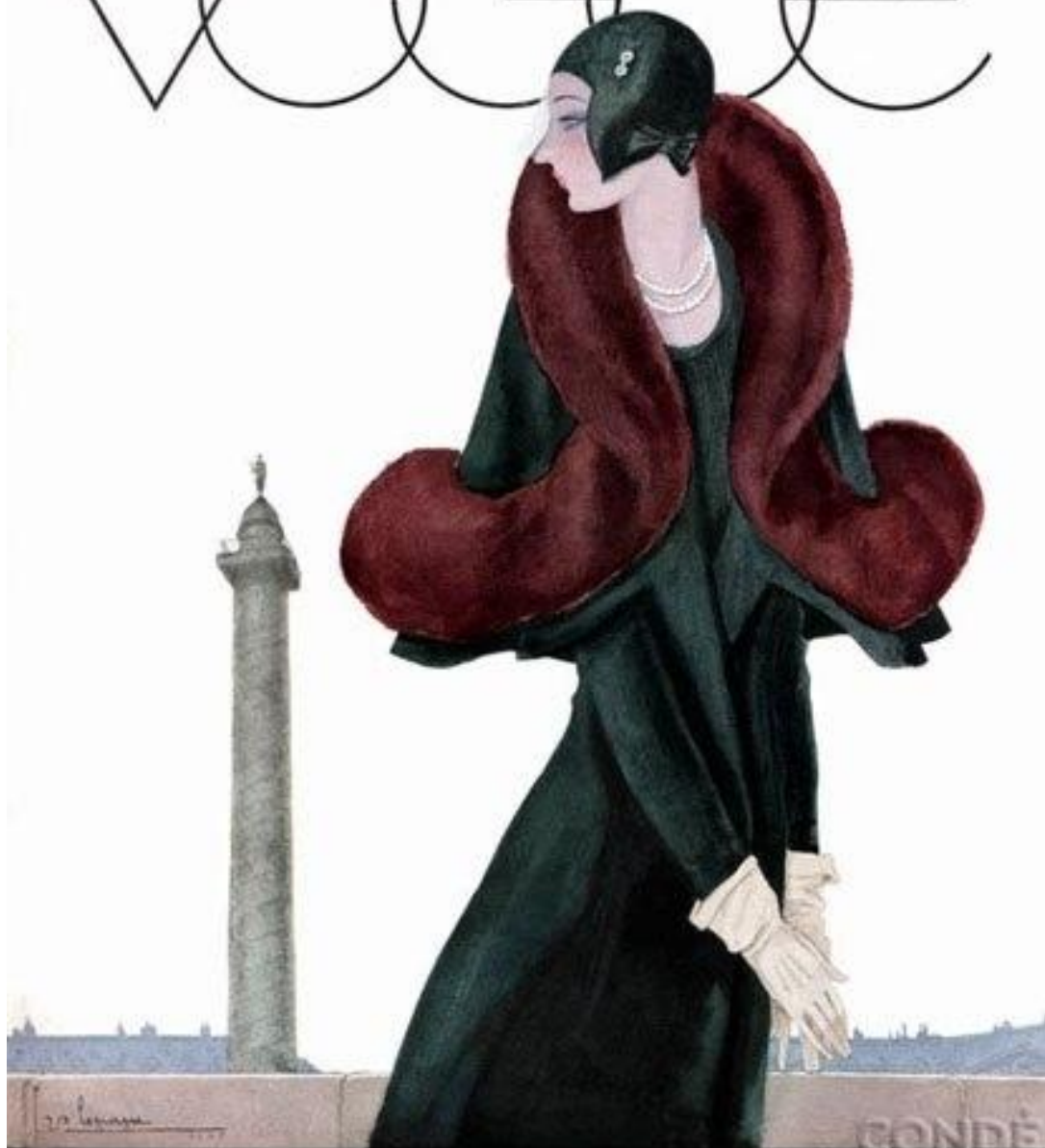
© 1929, The Condé Nast Company, Inc.

HOLLIS



CHERRY & LONDON FASHIONS

VOGUE



OCTOBER 12 - 1929

PARIS FASHIONS

PUBLISHED EVERY OTHER THURSDAY
BY THE CONDE NAST PUBLICATIONS, INC.

CONDÉ
NAST



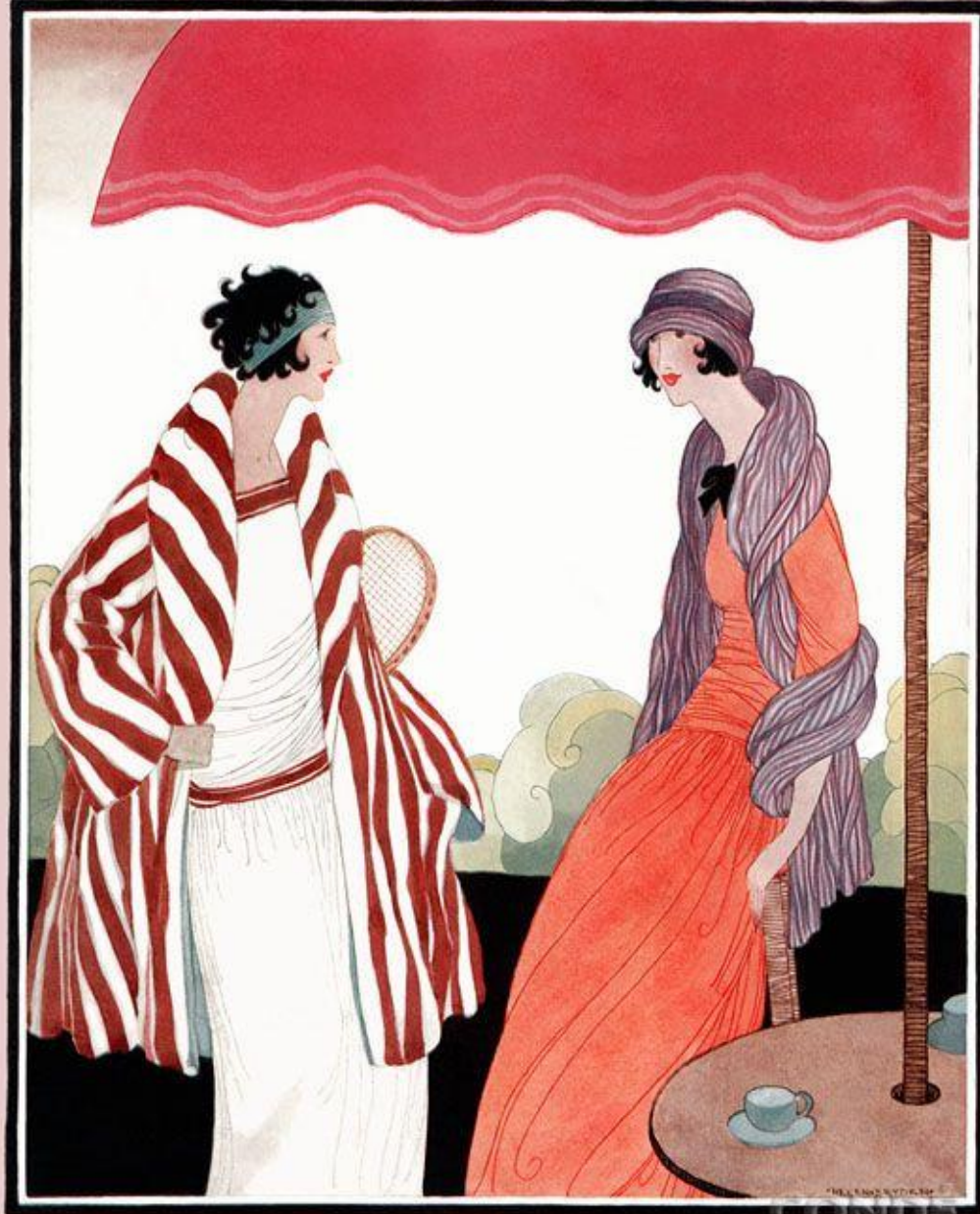
BEVERLY HILLS

25 x 33

Hot Weather
Fashions

VOGUE

July First 1922
Price 35 Cts



The Vogue Company
Condé Nast Publisher

CONDÉ
NAST



Мадлен Вионне, 1925





*Дефицит настоящих
мужчин еще не повод
цепляться за уродов.*

Коко Шанель

Модельер: Коко Шанель:

- Маленькое черное платье
- Мода на искусственный жемчуг
- Костюм из легкого твида с отделкой кантом или шнуром
- Брюки
- Прошитая сумка с цепочкой
- Туфли с контрастным носком
- Спортивные платья из джерси.
- Свитера.
- Плиссированные юбки до икр.
- Платья-рубашки.





“Мода — это то, что
выходит из моды”

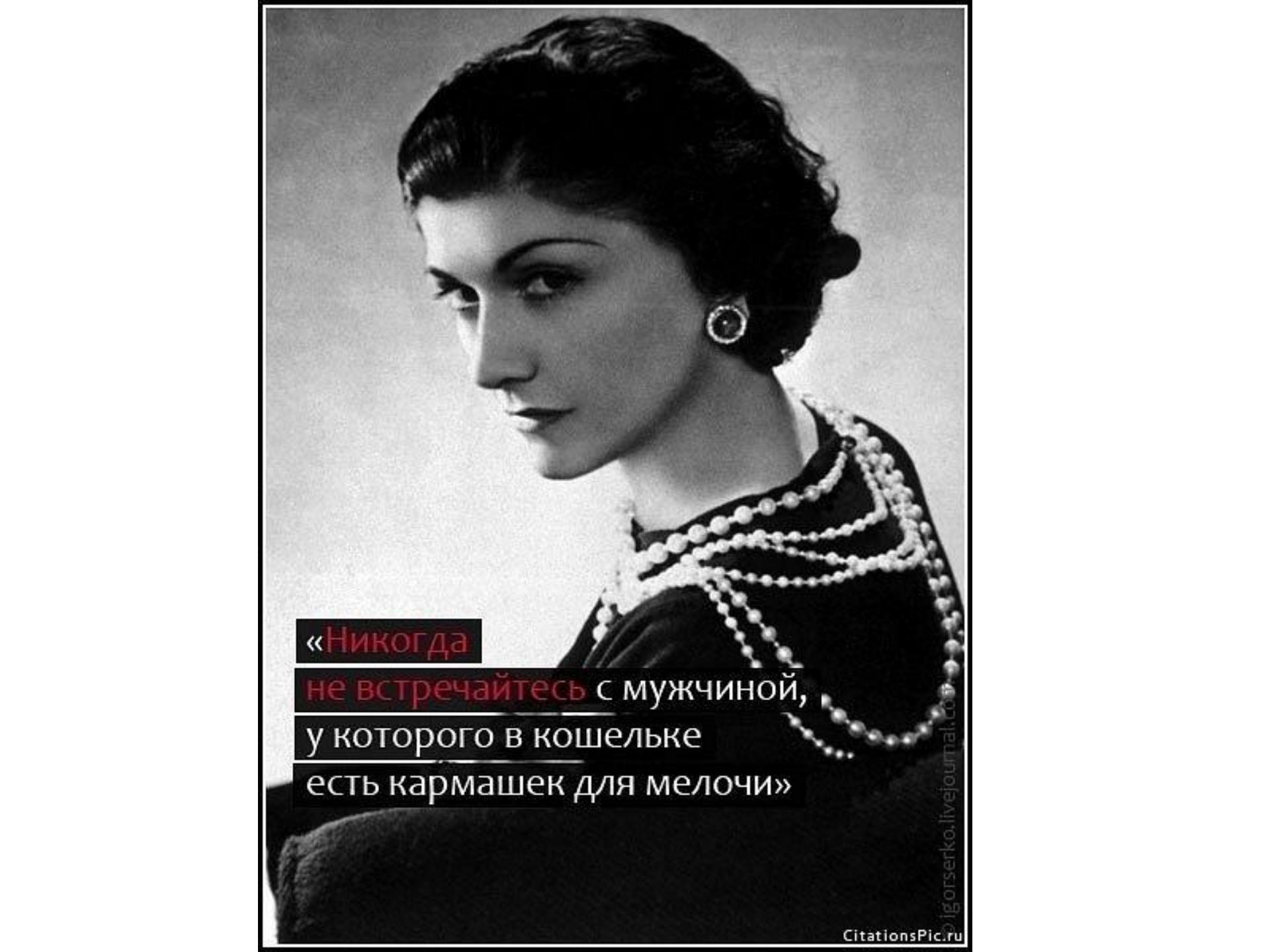
— Коко Шанель,
модельер



Известный костюм Шанель стал поистине бессмертным, он пережил все моды и различные длины юбок. Причиной этого, во-первых, и ткани — удивительно легком твиде, в котором чувствовать себя уютно, и, во-вторых, в современной отделке, которая гарантирует надежность во всех жизненных ситуациях. Так же, как и Шанель, бессмертен и ее знаменитое перекрестывающееся буква С - Соко Chanel — белая камея на черном сапфировом фоне, чудные украшения в стиле барокко с разноцветными камнями и классические золотки с более темными ювелирами, благодаря которым юбка выглядит шикарно.





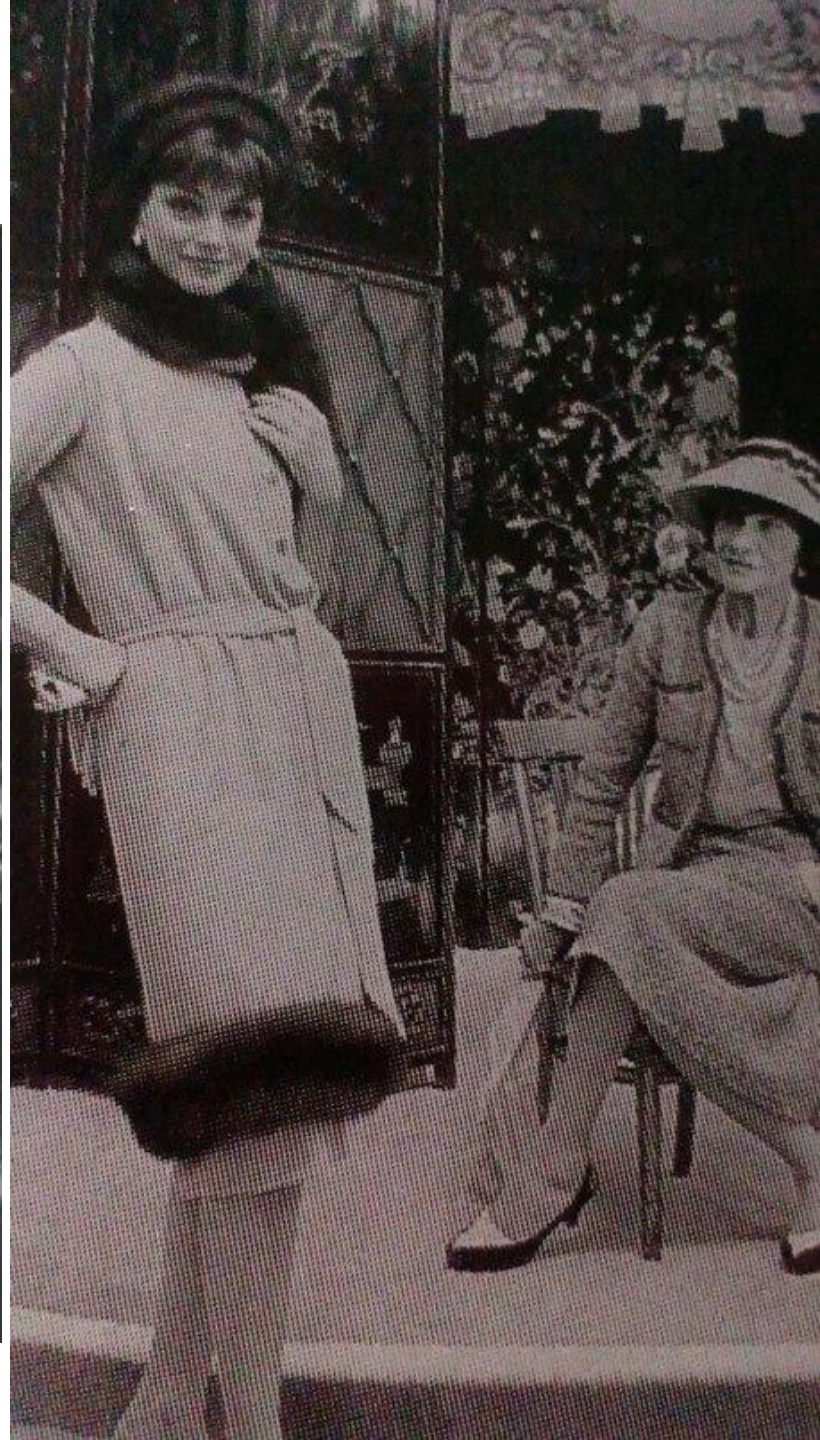


«Никогда
не встречайтесь с мужчиной,
у которого в кошельке
есть кармашек для мелочи»







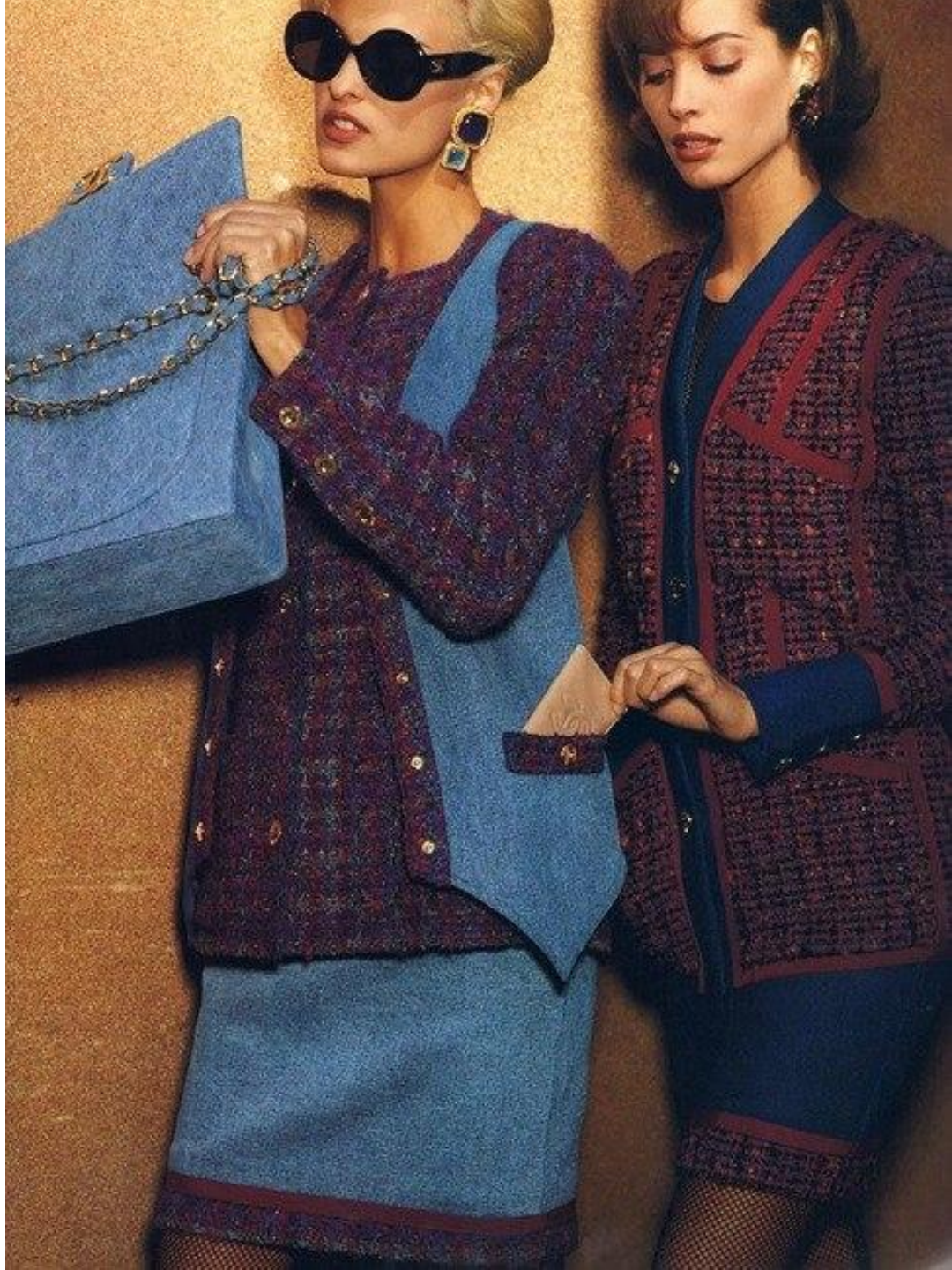




拜而請欲得余一言以為來春賦題詞

或舉其健健君子未必有此碩德也
控孺人秋部 港翁老先生長女也方
甚約有名人賢士至治具必豐椽木
嗣厥勵夫謀兒孫則樂羊子之妻柳

Chanel (1991)
Ph Lagerfeld



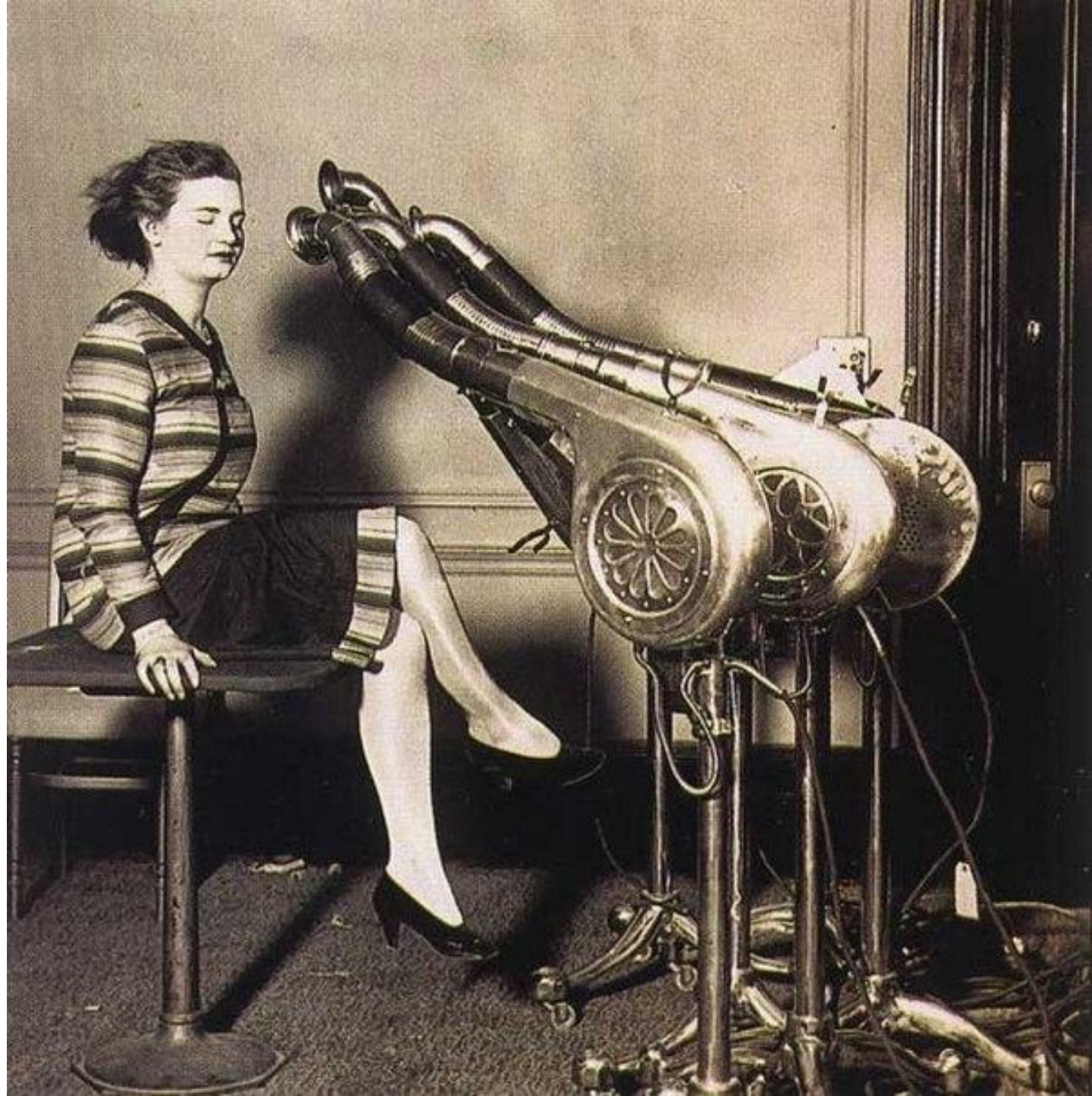
Chanel, лето 2014











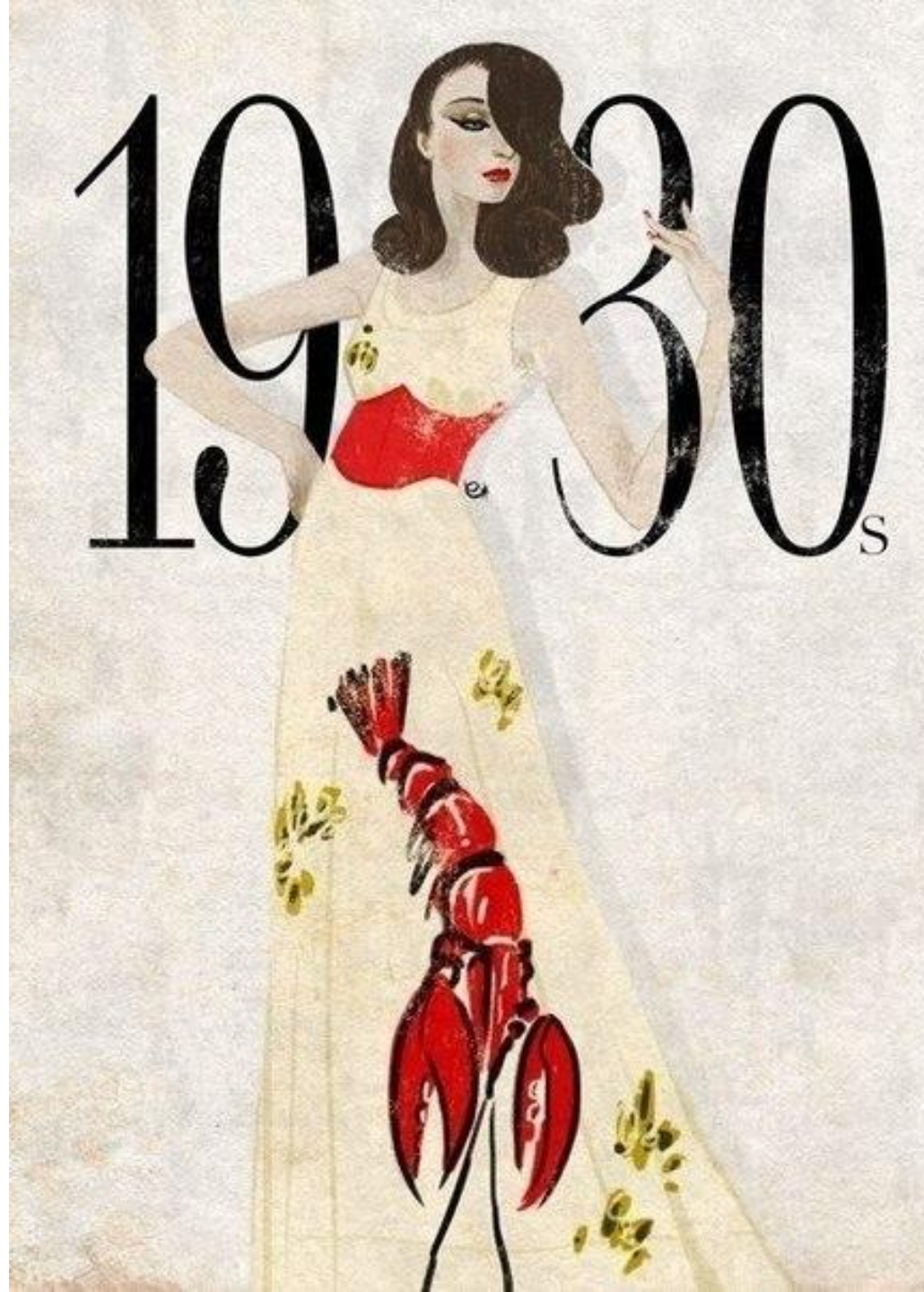




Спокойная элегантность
во время депрессии.
Жизнь в себе.

- Сдержанность,
геометрическая
стилизация; чистые и
мягкие формы.
- «Большое белое
платье»
- Спортивный стиль
- Образ: взрослая
женщина; высокая и
спортивная;
незаметный макияж

Модельер: Эльза
Скиапарелли







864

864 Robe d'après-midi en marocain. Col châle du tissu, revers marocain blanc à motif brodé très original. Plastron et boutons de tissu pareil montés à nervure. Tunique montant à gauche.

864a Manteau avec grand col mouvementé de renard.



864a



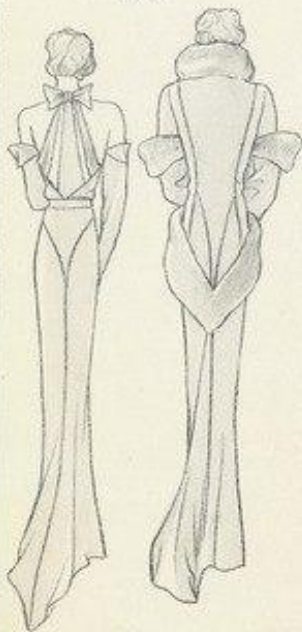
890

890 Robe du soir en velours de soie. Décolleté inédit, le noeud placé dans la raie que maintient par la chaînette du pendentif. Manches dégagant les épaules.

890a Jaquette même tissu garnie renard polaire. Dos prolongé en pointe.



890a





894

894 Robe de petit soir en mousseline deux tons. Décolleté irrégulier, écharpe à même le corsage allant se perdre sous la ceinture. Nœud brodé paillettes. Jupe trainante, drapée souple.

894a Robe en vison ou hermine d'hiver.



894 a



les Originaux!



631

631 Robe d'après-midi en satin noir. Bustes ajustés, croisés en satin clair, manches paillettes, ceinture du tissu à points croisés.

631a Manteau 3/4 en satin. Col et bord de fourrure.



631 a



654

654 Grande robe de bal en tulle d'or. Encolure drapée souple. Large décolleté du dos, mi-couvert par un li du dos remontant jusqu'à la naissance du cou où il est retenu par une agrafe de diamants. Volants en forme, accentuant les hanches. Manteau de velours richement orné de fourrure.



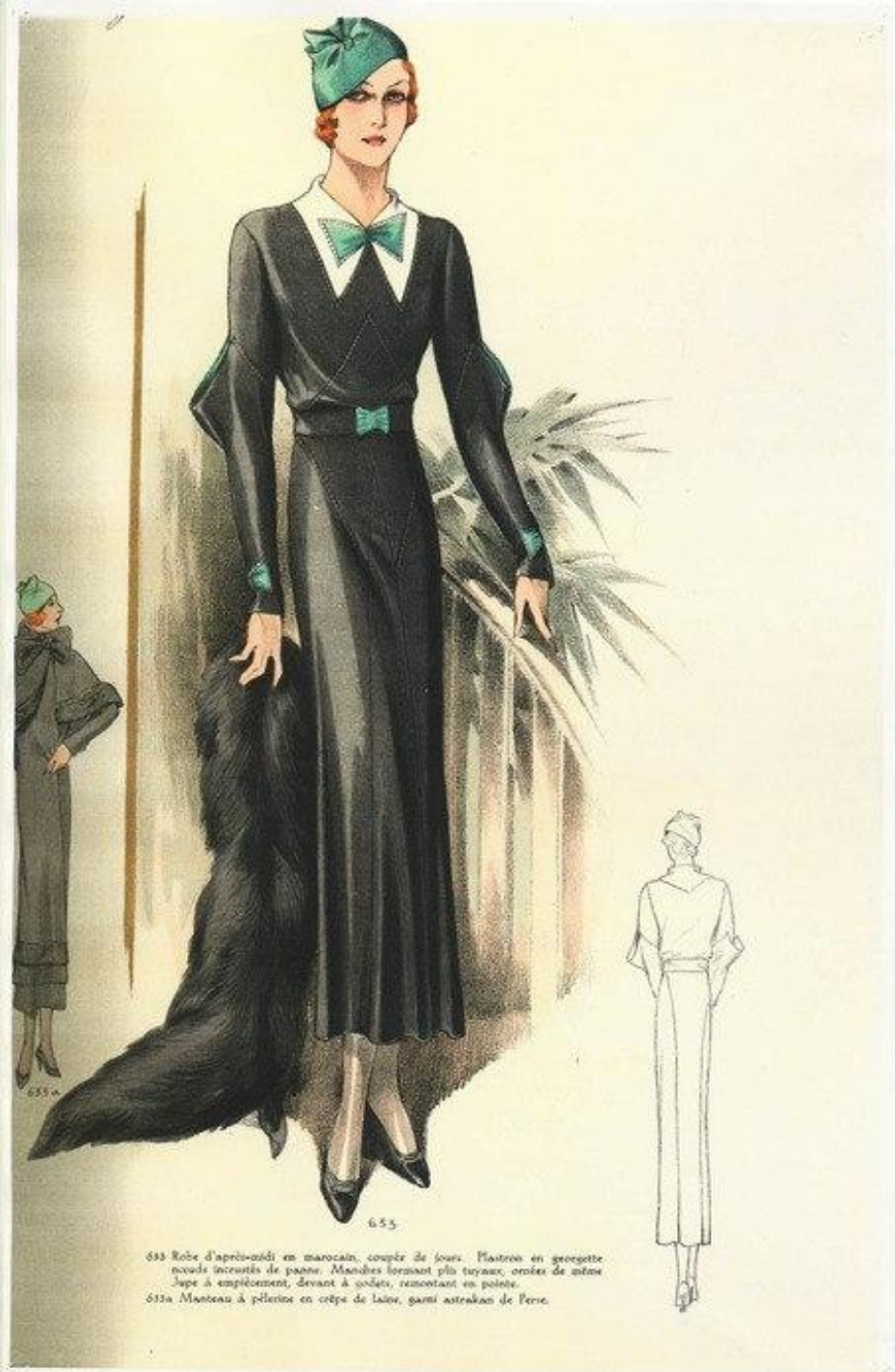
655

655 Robe d'après-midi, forme princesse, en soie ou lainage fin à dessin ondulant. Jabot d'un côté ainsi que le col d'épaule et les manches doublé crêpe de Chine couleur contrastante. Ajut à volant rapporté.

655a Manteau à pèlerine en drap. Col à retour et bords en fourrure.

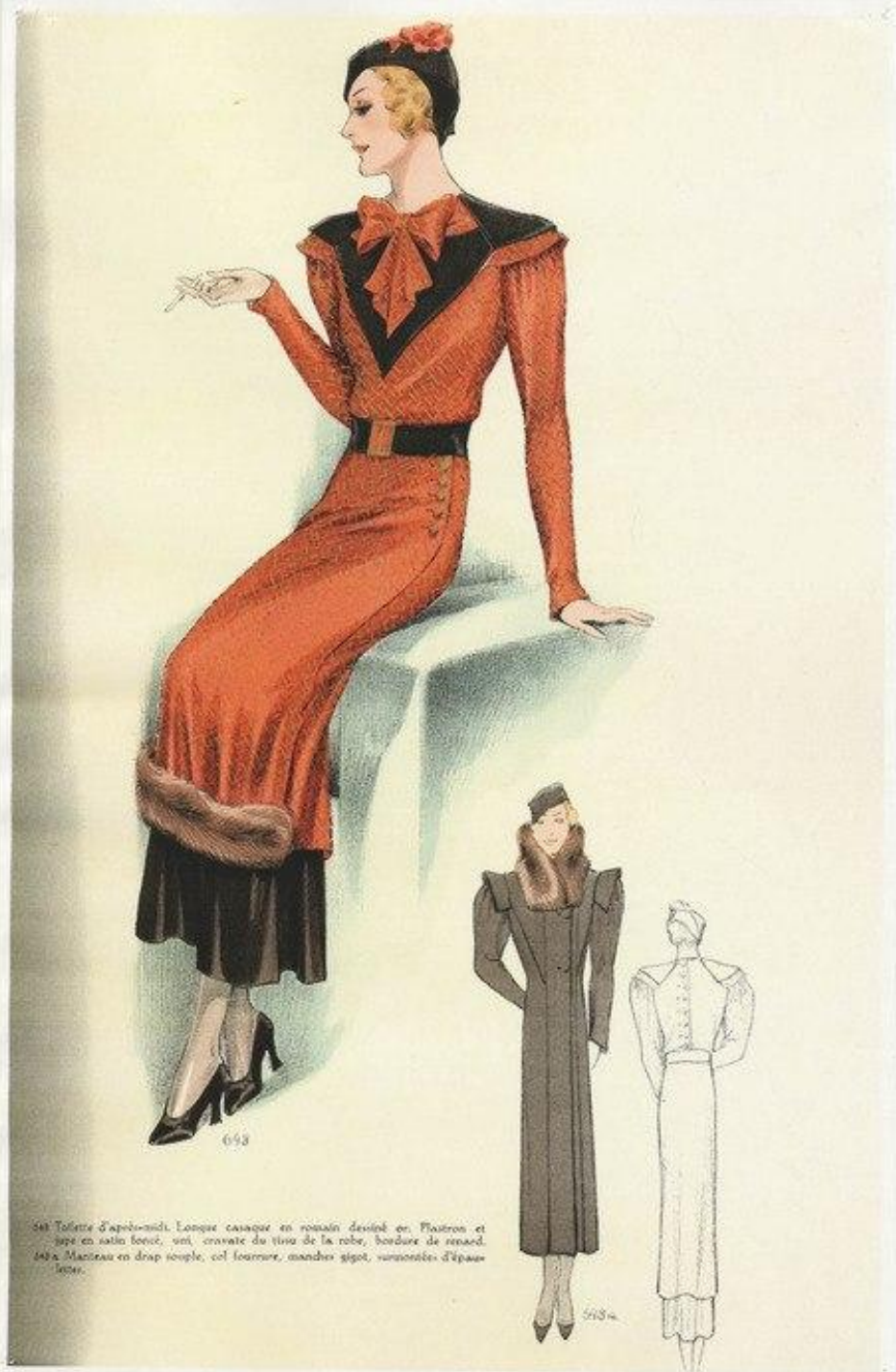


655 a



655 Robe d'après-midi en marocain, coupée de jours. Plastron en georgette nouée incrustée de panne. Manches formant pli tuyaux, ornées de même. Jupe à empiolement, devant à godets, remontant en palette.

655a Manteau à pellicine en corps de la robe, garni astrakan de Perse.



658 Toilettte d'après-midi. Longue casaque en romain dessinée en Plastron et jupe en satin foncé, uni, cravate du tissu de la robe, bordure de renard.

658a Manteau en drap souple, col fourrure, manches gigot, surmontées d'épaule large.



Мадлен Вионне



Мадлен Вионне

















Эльза Скиапарелли























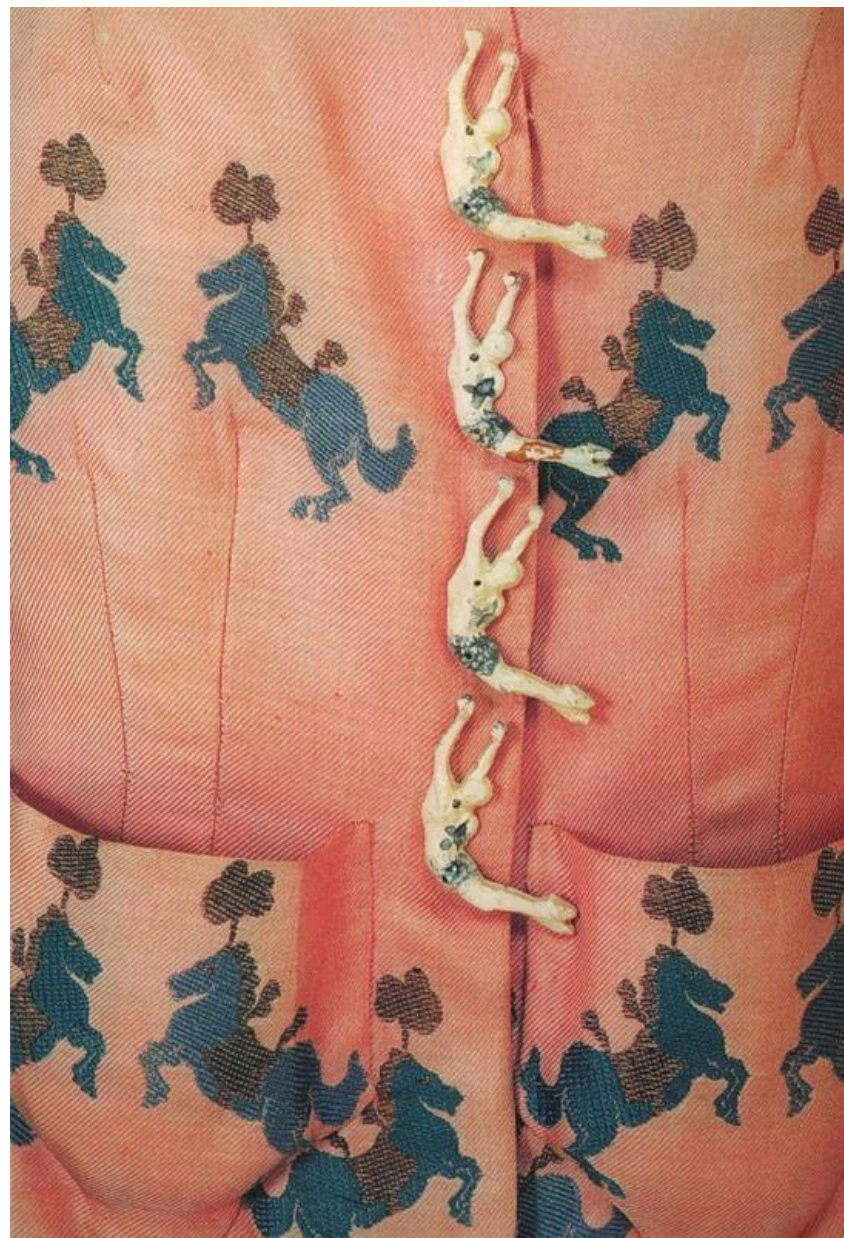














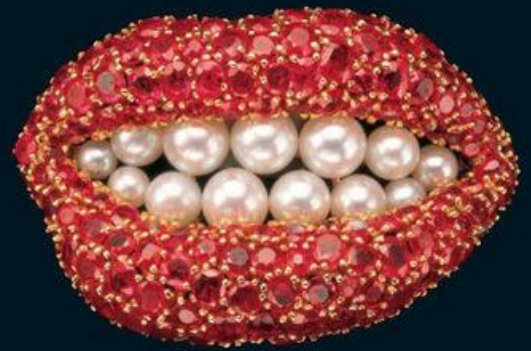














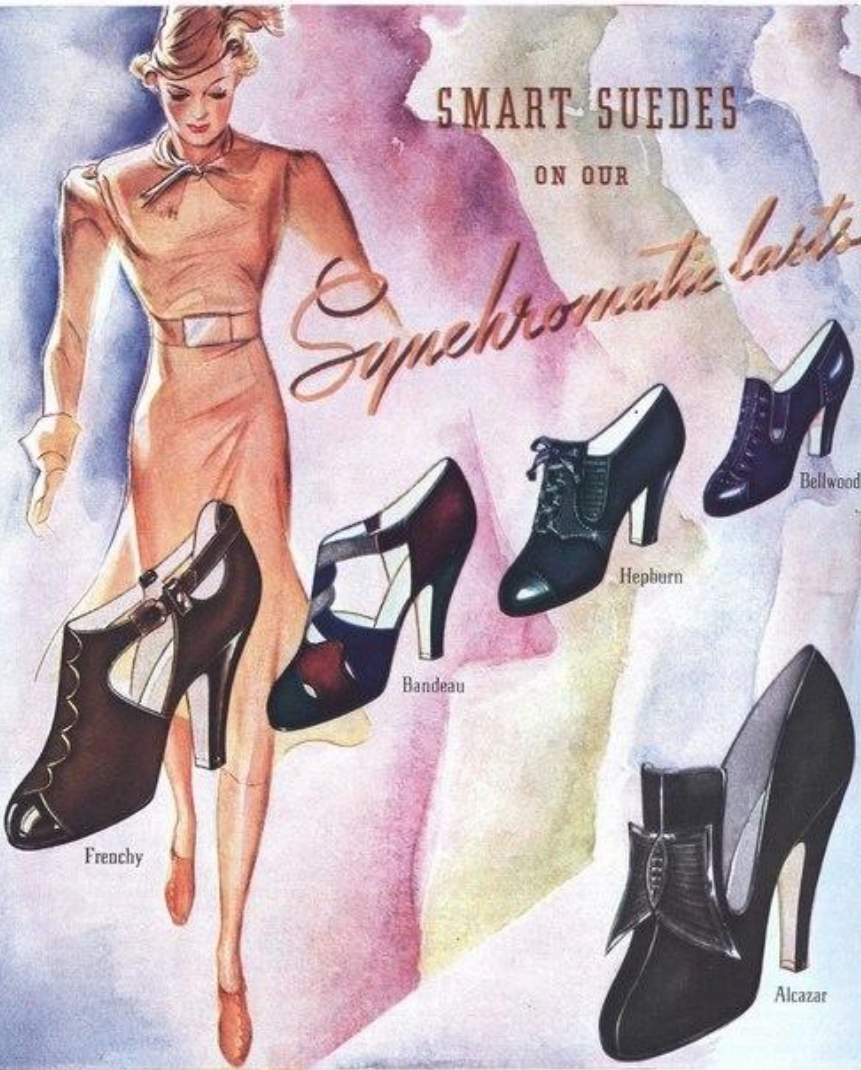




SMART SUEDES

ON OUR

Synchromatic lasts



Frenchy

Bandeau

Hepburn

Bellwood

Alcazar

Queen Quality
MADE BY THE
SHOES

Sheathing the foot with glamorous color—adding romance to costumes for fall—QUEEN QUALITY dramatizes the new importance of footwear beneath the shorter skirts of fashion. • These shoes, made over synchromatic lasts, are synchronized with the moving

NEW FALL ENNA JETTICKS

Perfect Fashion Partners for new daytime costumes



Petite

Dark, Light, Tan, Wax, Green, Black, Brown Suede. Mat. Kid. \$6

Pavia

Blue, Black, Brown Kid, also Black or Brown Suede. \$5

Portia

Green, Black, Brown or Blue Suede; Black or Brown Kid. \$6

Pasadena

Light tan or Brown, Green, Black or Blue Buzzard. \$5.50

Janel

Perfect fashion partner for your suit. Brown or Blue Kid. \$5.50

1940-е – строгость и практичность.

- Четкие классические формы; серый и черный. плюс бутылочный, бежевый и вишневый.
- Плечи шире, юбки короче.



VOGUE

INCLUDING VOGUE PATTERN BOOK

Spring Fabrics and
Renovations



MARCH, 1945
PRICE 3/-

1945г

VOGUE

London Fashions
and Hats



SEPTEMBER, 1946

PRICE 3¢

INCLUDING VOGUE PATTERN BOOK

THE VOGUE PUBLISHING CO. INC.

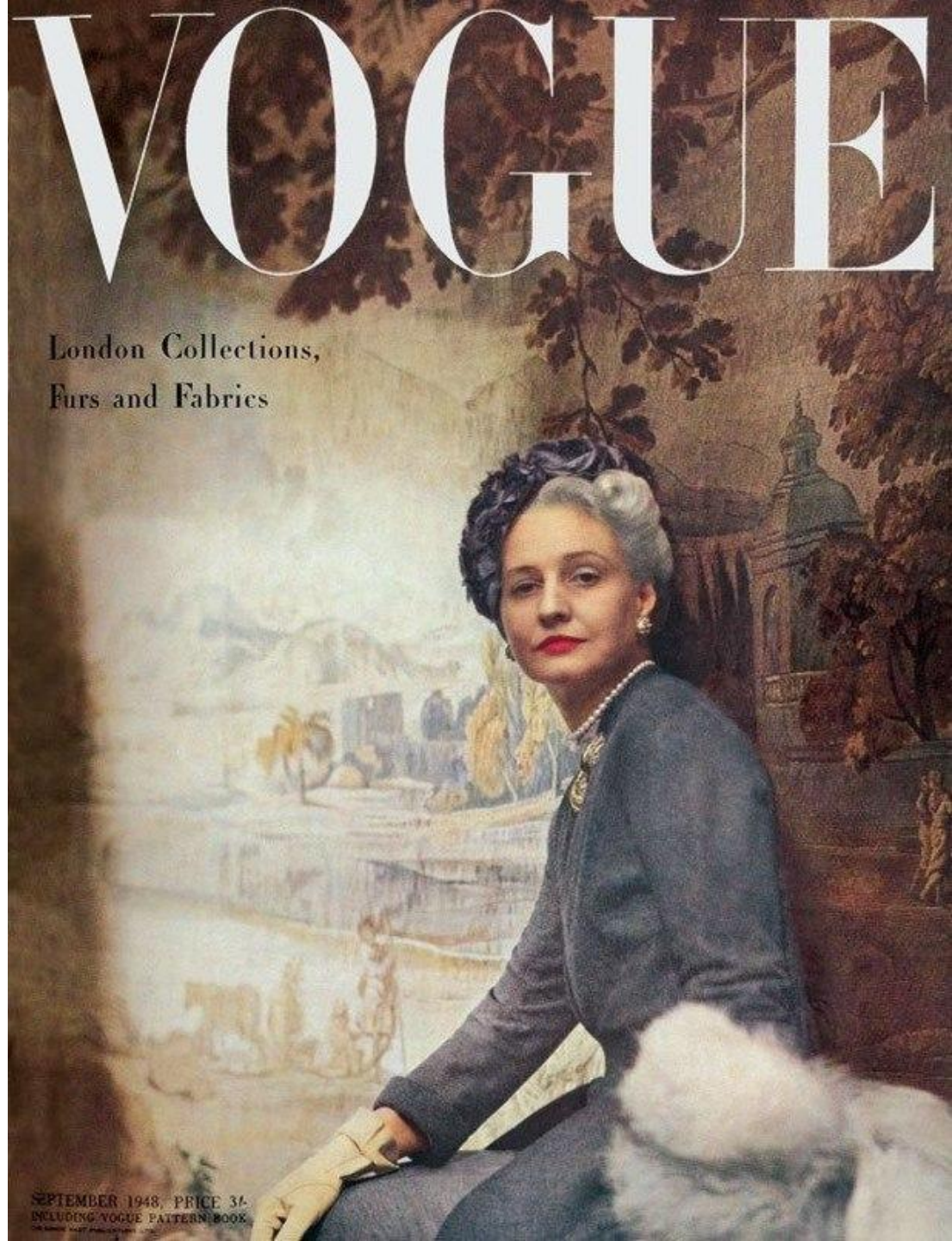
1946г

VOGUE

London Collections,
Furs and Fabrics

SEPTEMBER 1948, PRICE 3/-
INCLUDING VOGUE PATTERN BOOK
THE SIMON & SCHUSTER COMPANY, N.Y.

1948г



1949г



THE LONDON COLLECTIONS AND SPRING FABRICS

NO. 9346—50c

SIZE 16
34 BUST 37 HIR

VOGUE PATTERN



©Vogue
Printed in U. S. A.

S-4885—\$1.00

SIZE 16
30 BUST 33 HIR

Vogue Special Design



©Vogue
Printed in U. S. A.

NO. S-4688—\$1.00

SIZE 14
32 BUST 35 HIP

Vogue
Special
Design



©Vogue
Printed in U. S. A.

6543—75c

SIZE 14
32 BUST 35 HIP

VOGUE
PATTERN



©Vogue
Printed in U. S. A.

COLUMBIA

Hand Knit
Fashions



price 50¢ | volume 114











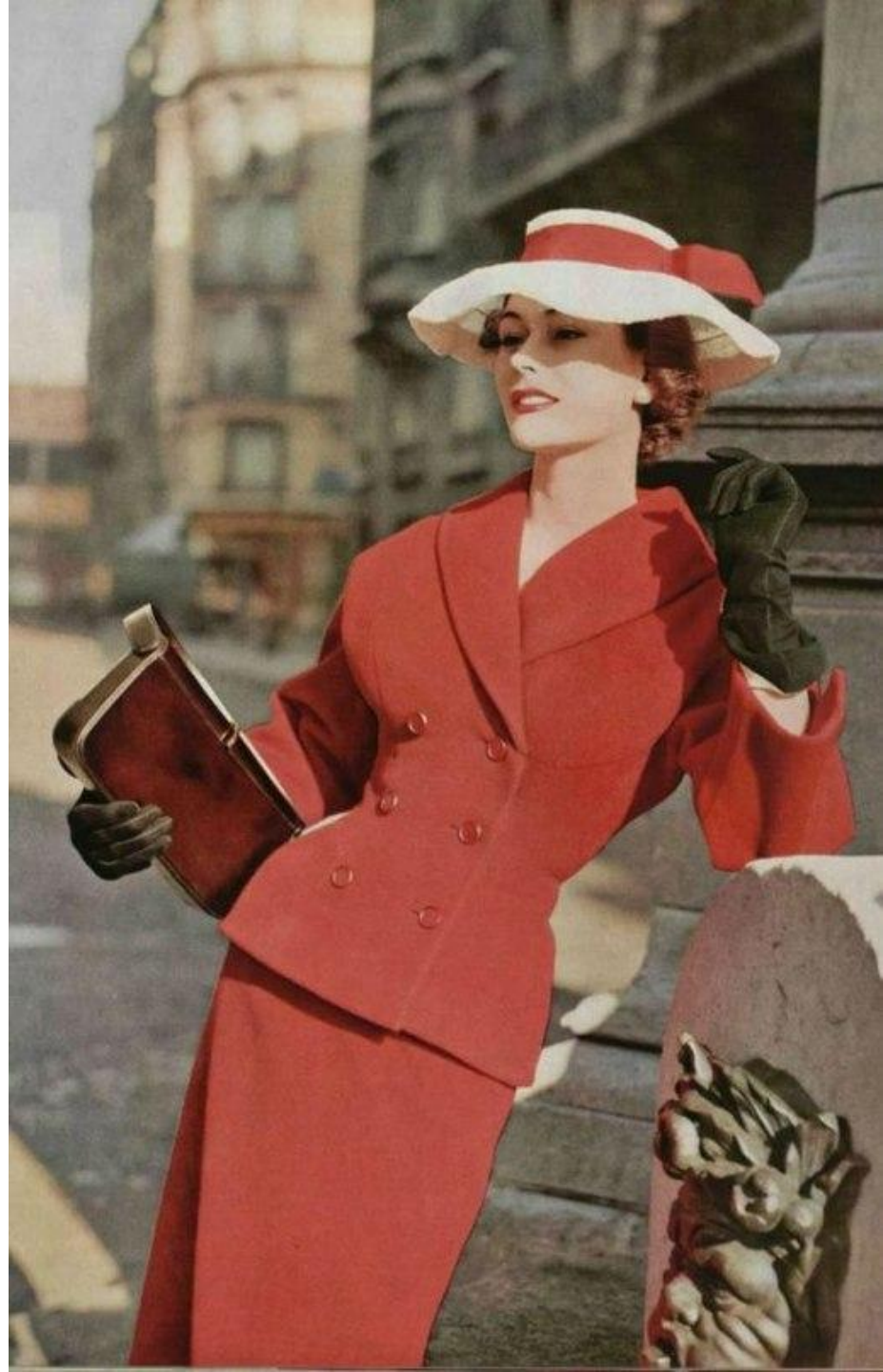
1950-е New Look

- Женственность, плавность и утонченность линий, обилие дорогих тканей и аксессуаров; яркие цвета.
- Силуэт
- Строгий диктат моды
- Образ: блондинка с идеальной фигурой, пышным бюстом, сияющими глазами и улыбкой.

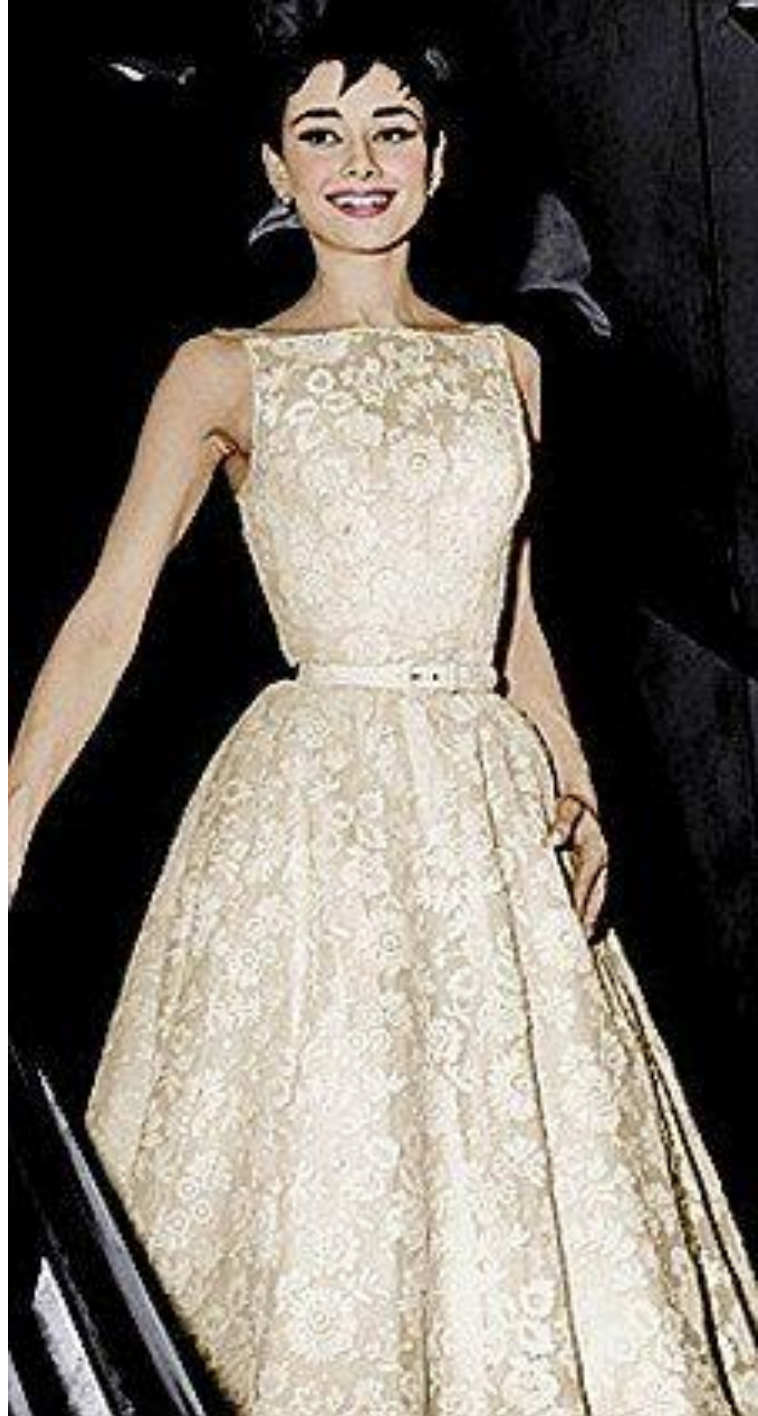
Модельер: Кристиан Диор



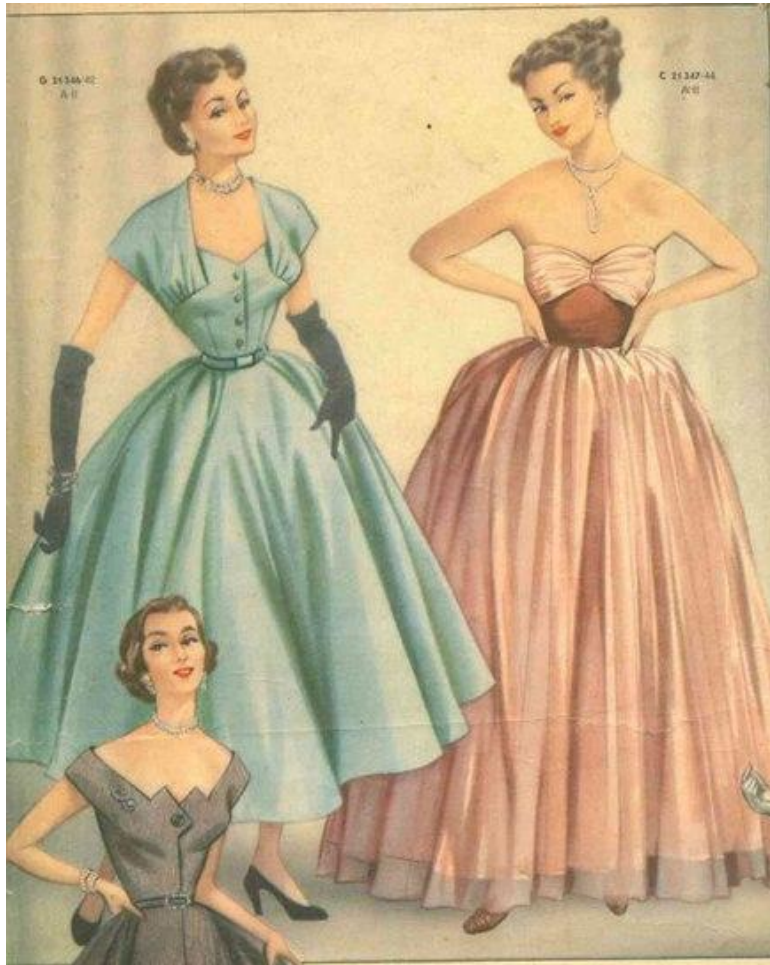










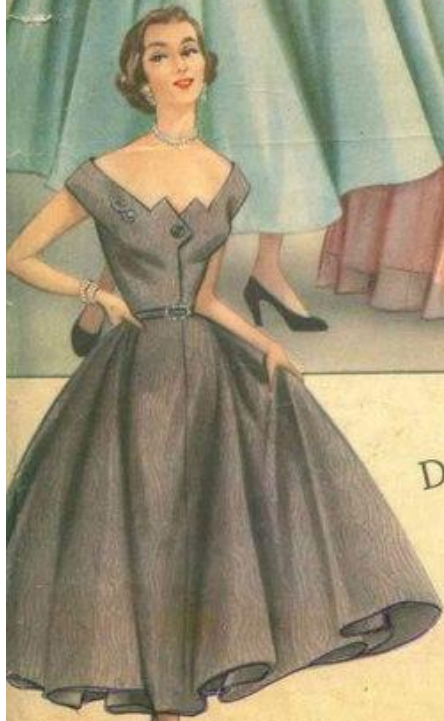


G 21340/42
A II

C 21347-44
A II

G 21345 Liebreizendes Fasskleid mit
ganzem Rock. Der Oberteil mit dem
Mieder ist einhochknöpft. Die Schultern
Rückens läuft ins Vorderbein und wird über die
mit Reifchen aufgesetzt. Die winzigen An-
schen sind eingeschoben. Für Größe 42: Stoff-
verbrauch ca. 4,50 m, 90 cm breit.

C 21347 Zur Abendgesellschaft gehen wir in diesem
höflichen Kleid, das einen besonders weiten Rock
hat. Zarter Tüll liegt über einem Unterkleid aus sta-
bileren Taft. Dem knappen Mieder ist eine ganz-
gültige Tüllorgel harmonisch angeordnet. Für Größe
44: Stoffverbrauch ca. 2,70 m, 90 cm breit dunkel,
ca. 3,50 m, 90 cm breit Taft, ca. 7 m, 100 cm breit
Tüll.



G 21248/42
A I



G 21248 Iris Theater und zu vielen anderen Gelegenheiten
paßt dieses Miederkleid. Auffallend schöne Glöcker hat der
Rock und sperrt an der Oberseite mit den kleinen Spitzen, die
den klarierten Ausschnitt unterbrechen. Die Taille wird von
einem schmalen Gürtel gehalten. Für Größe 42: Stoffver-
brauch ca. 4,50 m, 90 cm breit.

Das kleine ABENDKLEID



G 21249/42
A II

G 21249 Um schlanke Taillen vor allem wird dieser Rock
am schönsten wirken. Seine ganze Wirkung nimmt er aus
der Musterung des Stoffes. Dazu wirkt gut einfarbiges Ma-
terial am Oberteil mit dem hübschen Koller, der einen wirk-
ungsvollen Ausschnitt ergibt. Für Größe 42: Stoffverbrauch
ca. 1 m, 90 cm breit Oberteil, ca. 2,80 m, 90 cm breit Rock.





G 21234 Schwarzfarbte ergibt dieses feidliche Kleid für schlanke junge Damen. Es ist wertvoll durch die Spitzenapplikation, die drei Viertel des ganzen Rockes einnimmt und auch den Oberkörper mit dem horizontalen Ausschnitt bestimmt. Für Größe 40: Stoffverbrauch ca. 4,50 m, 90 cm breit.



G 21234/40
A I



K 21256/40
A II

G 21233/40
B I

M 21256/40
A II

21233 Ein Jackettkleid mehrerer Art, das allein schon der schönen Rocke liebenswert erscheint, dessen Rockbahnen ist immer eine Faltenbahn reihengestept. Die hüftlange Jacke hat einen weiten Kragen, wie die Manschetten weit gestreift und ausgesetzt. Für Größe 42: Stoffverbrauch ca. 4 m, 130 cm breit, ca. 0,25 m, 90 cm breit gestreift.

21236 Eine Wolbluse für die letzten kühlen Tage. Die Bluse ist mit diesem Modell. Sein großzügiges Ausschnitt für sich. Hübsch ist der mit einem Plüschverschlossenen Kragen und eine senkrechte Falte, in der ein fallendes Täschlein beschneidbar ist. Für Größe 40: Stoffverbrauch ca. 2 m, 90 cm breit.

21236 Chic ist dieser sportliche Rock durch seine hohen Günde und die schmalen Gürtelspannen, die schräg übereinander geknüpft sind. Der Rock ist gewollt weit in der Taille geschnitten. Für Größe 40: Stoffverbrauch ca. 1,00 m, 130 cm breit.

21237 Hemdblusenkleider sind immer passend, wie unser Bild zeigt, schön und geschmackvoll. Die durchgehende Knopfleiste endet in einem Kragen mit kleinen Revers. Große aufgestapelte Taschen schmücken den Rock. Für Größe 42: Stoffverbrauch ca. 3,20 m, 90 cm breit.

*

21231 Ist es nicht entzückend, dieses Teekleid mit dem großen angeschnittenen Schulterkragen? Es ist mit einem Kettchen und zwei Knöpfen zusammengehalten. Darüber liegt ein über der Brust sitzender Oberteil. Der in schrägen Diagonalen fallende zeigt vorne eine Partie ungebogener Falten. Für Größe 42: Stoffverbrauch ca. 4,50 m, 90 cm breit.

21233 Die eingestrichelten Streifen mit den Bunsenknöpfen helfen dieses Kleidchen für junge Mädchen, das sie zu einer Einladung tragen. Ein solches Kleidchen bildet auch den Abschluss des ovalen Ausschnitts, dem hübsche Puffärmelchen angebracht ist. Für Größe 42: Stoffverbrauch ca. 3,30 m, 90 cm breit.

21235 Hübsches Tanzkleidchen, bei dem Teil über dem verwehten wurde und eine süßliche Wirkung hervorbringt. Das Modell wird ganz von dem angeschnittenen Schulterkragen bestimmt, dem ein Volant angebracht ist. Ein Schließchen hält ihn in der Mitte zusammen. Für Größe 40: Stoffverbrauch ca. 4 m, 90 cm breit.

G 21233/40
B I



G 31214 Eine schmale Figur stellt dieses Kleid noch mehr heraus. Eine Blasenopterei an den seitlichen Oberteilen, die auf die Hüfte überlaufen, bestimmt das Modell und gibt ihm seine Zierde. Sonst ist der Oberteil gerade und schlicht mit angeschwommenen Krageneckchen. Die Schößen des aufgeknoteten Röckchens sind als Taschen veranlagt. Für Größe 42: Stoffverbrauch ca. 2,25 m, 130 cm breit.

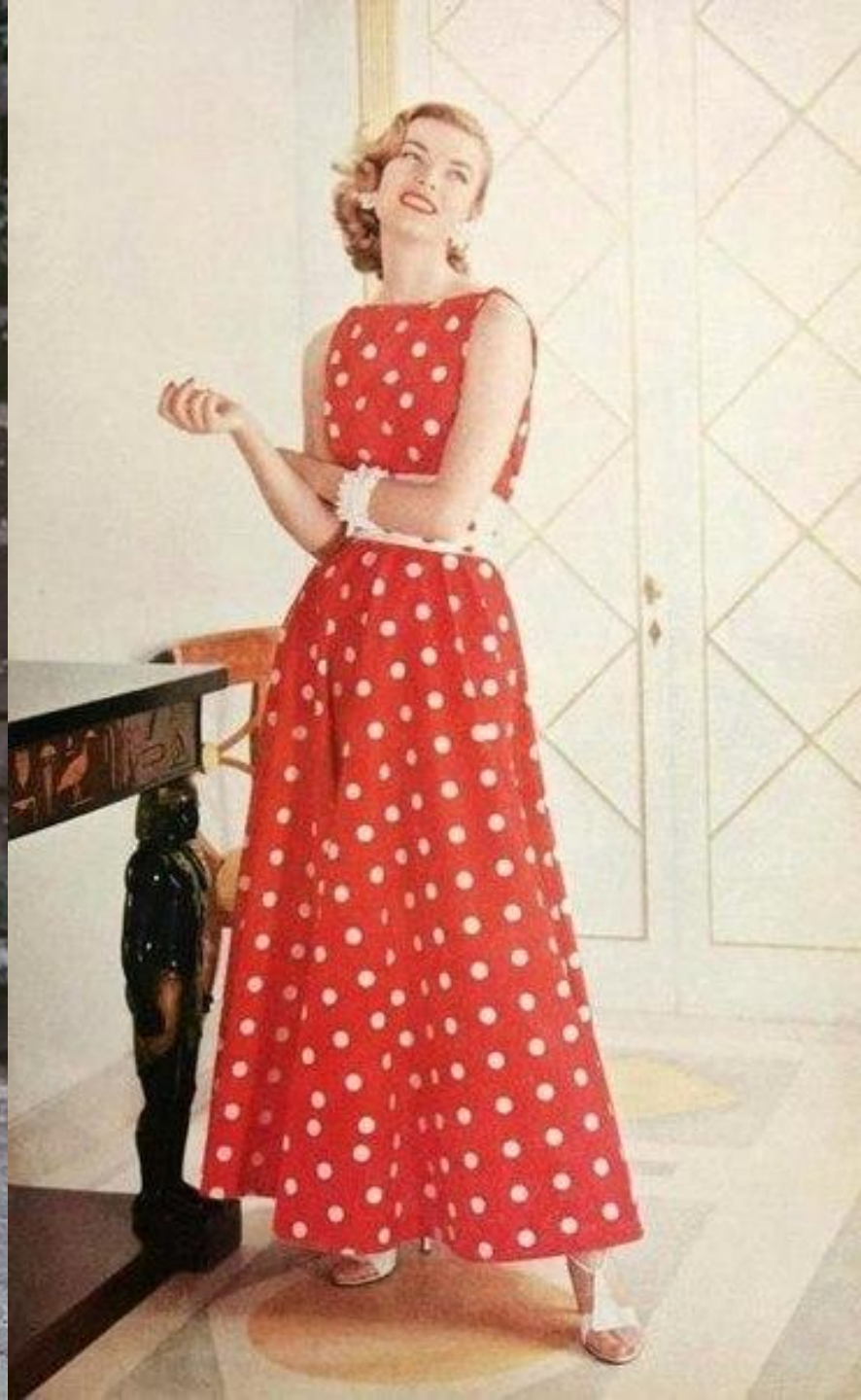
G 31213 Liebenswürdig in seiner Art ist dieses Modell mit den spärlich, schiefen Knopfreihen, die die Linie der Formäher nachzeichnen. Der schmale Ausschnitt ist geschwungen und mit einem reizenden kleinen Ringel verschlossen. Für Größe 44: Stoffverbrauch ca. 2,50 m, 130 cm breit.

G 31216 Einige Falten und zwei schöne Knöpfe geben diesem Tageskleid des Geopirge, Gemastertes Material selbst sehr gut dafür verwenden. Die durch die Falten verbleibten Schößern sind modisch und passen sich dem einseitig geschlossenen Oberteil harmonisch an. — Für Größe 42: Stoffverbrauch ca. 2,50 m, 130 cm breit.

EIN GUTER TAGESSTIL Die Frau, die ihn besitzt, wird immer als elegant gelten, besonders, wenn sie reine Wolle für ihre Garderobe bevorzugt. Denn Wolle ist doch eigentlich die Favoritin des Gutangezogenenseins. Und für ein Tageskleid vor allem wählt die kluge Frau einen jener dankbaren, nichtknitternden Stoffe aus reiner Wolle, die im Winter nicht zu leicht und in der warmen Jahreszeit nicht zu schwer sind. Diese Kleider sind das ganze Jahr tragbar, denn auch ihre Machart wird jene zeitlose, unauffällige Elegance spiegeln, die alle Moderaffinessen übersteht und nicht vom Frühjahr auf den Herbst verworfen werden muß. Wir wünschen uns trotzdem bei jeder Saison neue Kleider. Der Frühling beschert sie uns, bringt uns ebensovielen, wie er uns Blumen bringt.

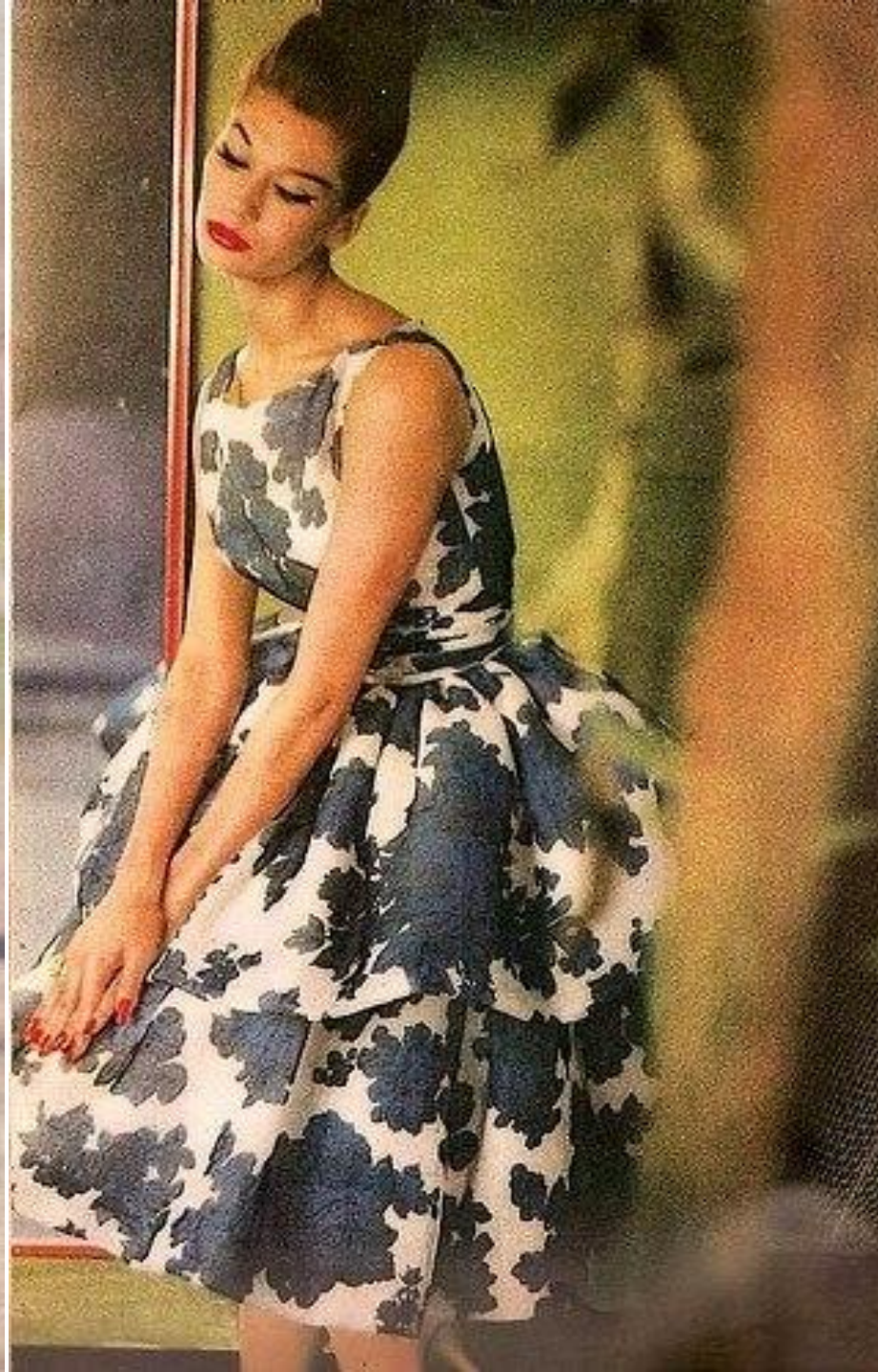




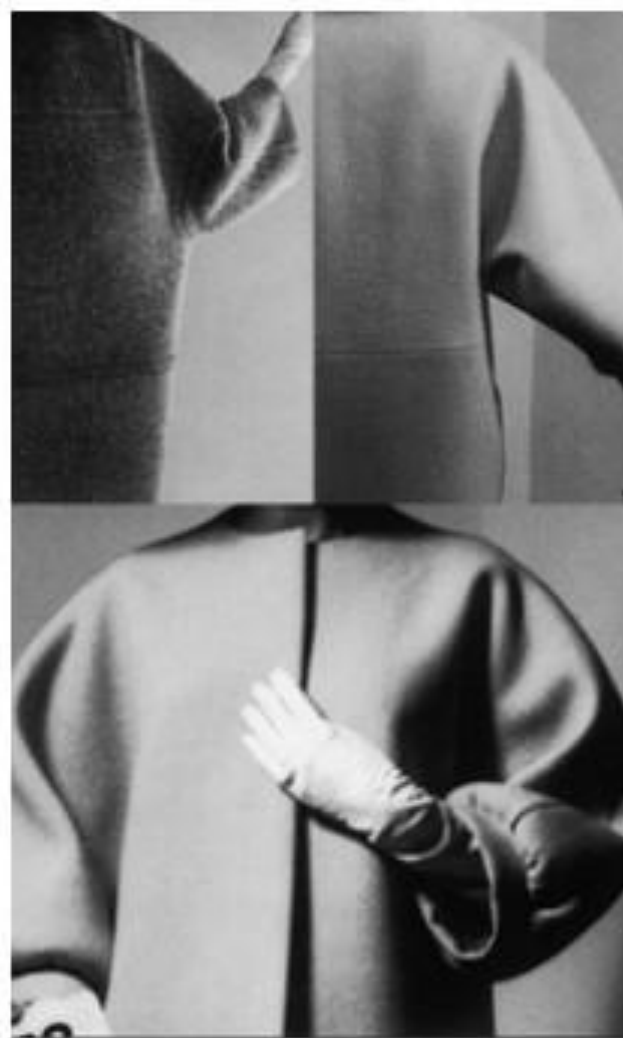












Wir brauchen noch
MÄNTEL und KOSTUME



G 31371/44
D I

G 31372/45
D I



G 31373/44
D I



G 31374/44
D I



ABC 11), Haardunen (1)
... mit kontrastfärbiger Knopfleiste ...

G 31380 Schlanke Damen können es sich leisten, Quattrofragen sie werden sich dafür für dieses Modell entscheiden, der durchgeknöpften Mantelform mit der breiten Rückenfalte als Lauffalten sehr angenehm. Hüblich ist die Schleppe an den Enden und der geschlitzte 1/2-lange Ärmel. — Für Größe 42 bis 44 braucht ca. 2,20 m, 130 cm breit.
G 31381 Praktisch für die Straße ist dieses Kostüm in 1/2. Die schmale, modische Knopfleiste läuft als Kräftchen. Hals und Ärmel auch die dreieckigen Taschen am Schößel, rückwärtigen Rock zwei tiefe Falten. Für Größe 44: Stoffverbrauch ca. 3 m, 130 cm breit.
G 31382 Mohair, der Favorit aus dieser Saison, ist geschätzten, gibt diesem schönen Mantel das Gepräge. Der 3-reihige, Raglanform geschnitten, sich nach unten verengend, Ärmel mit Knopfleiste und Kräftchen sind längsgestrichelt. Für Größe 41: Stoffverbrauch ca. 3 m, 140 cm breit.

31371 Eine praktischen Übergangsmantel können wünschen wir uns alle. Durch die geschwungenen Teilungen, die abgegriffen sind, hat er streckende Wirkung. Ermüdungslänge ist der Ärmel mit dem über Umhang. Für Größe 44: Stoffverbrauch ca. 3,30 m, 140 cm breit.

31372 Die einseitig schräge Verarbeitung (Mehrschrittens bei diesem Hänger ist sehr chic. Vom Raglanärmel läuft eine steife zu den eingeschnittenen Taschen. Die große Fläche genähig auf. Für Größe 44: Stoffverbrauch ca. 3,30 m, 140 cm breit.

31373 Modisch durch die verschiedene Verwendung des Streifens ist das klassische Kostüm. Es schließt auf zwei Knöpfen hat sehr spitze Revers. Für Größe 44: Stoffverbrauch ca. 3 m, 140 cm breit.

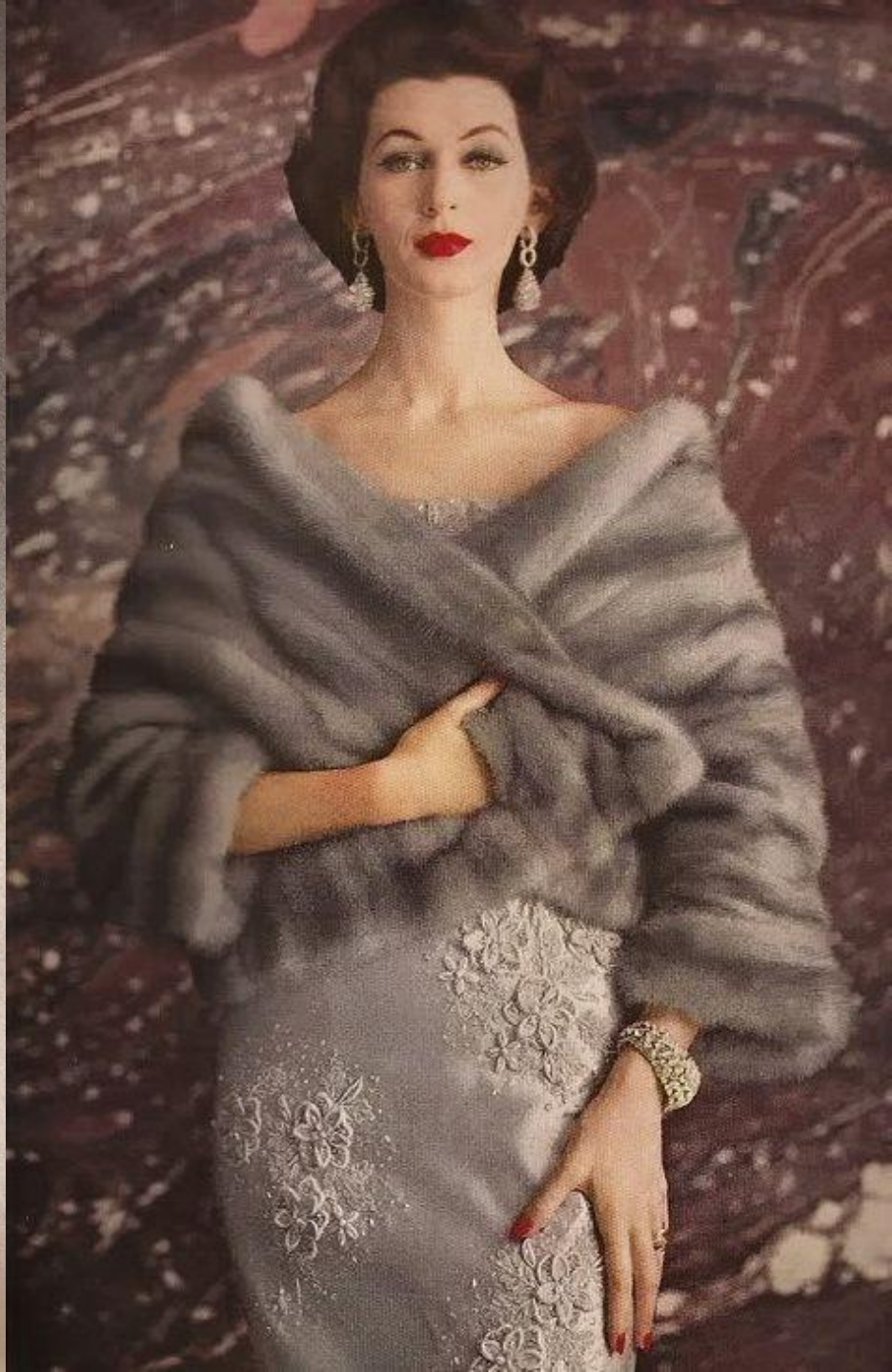
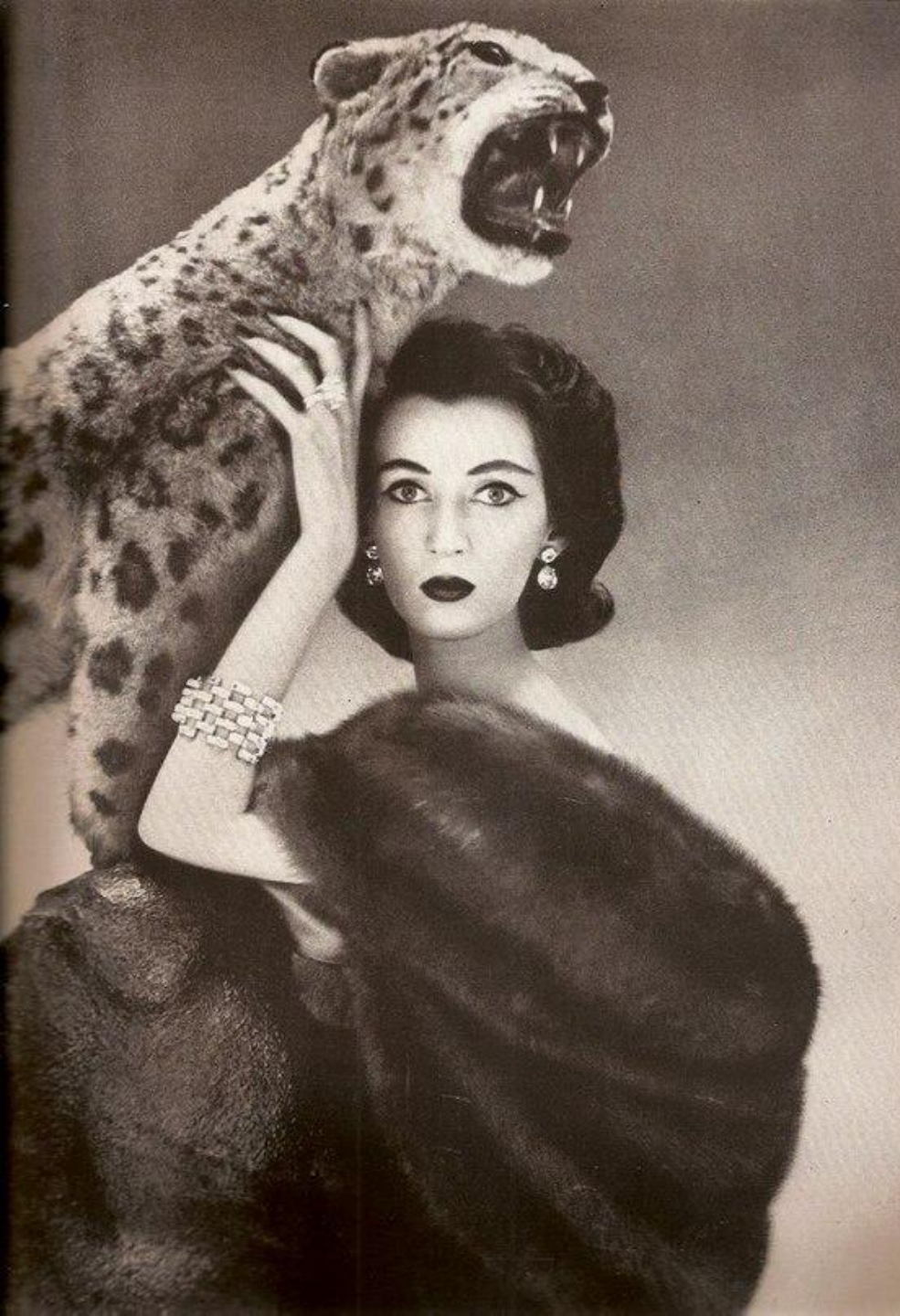


G 31375/44
D I

Sie sind die Schätze in ... alle I und II Lagernd.
(Größe I oder II) ... \$ 15.—
... über Knöpfe u. k. m. ... \$ 22.50
... und ... \$ 10.—
25% (für Maßnahme 100%, Anschlag.
... Größen. Andere Größen 50%, Anschlag.
Stabenring 10, Tel. R 23-1-83, erhältlich.
... Briefadresse, Wien 10, Pöschel 521, zu erhalten. Der dafür mit einer ...
... bei der ... gleichzeitig ...
SELLSCHAFT M. B. H.
FELDER-ADL.; WIMOGES WIEN
... werden glücklich ...

G 31383















Summer Playmates



D-107

D-108

D-109

D-107 — Sleeveless, one-piece play suit and short length coat by two-lined design. Lines or spun nylon. A tiny, contrasting check is a good contrast idea.
 Sizes 12-18 . . . \$1.00

D-108 — A two-piece play suit and full over-skirt. Use a two-lined fabric or two shades of linen, rayon, chardray or dacron, and add trim near to the shorts with Dacron-Belt.
 Sizes 12-18 . . . \$1.00

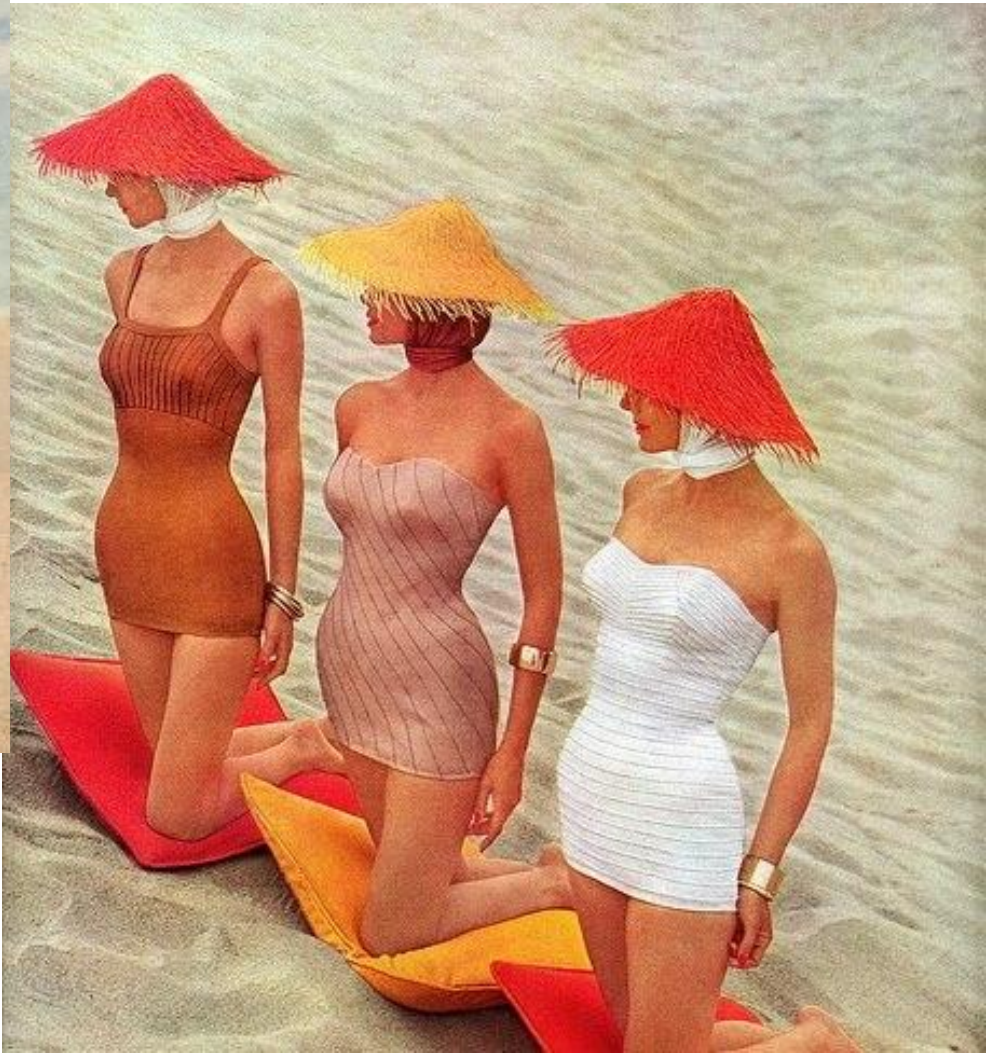
D-109 — One-piece front-button play suit with slim length button over-skirt. Is suggestive of hutterly lines, design or cotton-cotton. Sizes 12-18 . . . \$1.00





myvintagevogue.com







Дизайнеры:

- [Alexander McQueen](#)
- [Balenciaga](#)
- [Balmain](#)
- [Blumarine](#)
- [Bottega Veneta](#)
- [Burberry Prorsum](#)
- [Céline](#)
- [Chanel](#)
- [Dolce & Gabbana](#)
- [Donna Karan](#)
- [Dsquared²](#)
- [Elie Saab](#)
- [Emilio Pucci](#)
- [Emporio Armani](#)
- [Etro](#)
- [Fendi](#)
- [Giorgio Armani](#)
- [Givenchy](#)