



TROYAN NATALYA  
IMAGE SCHOOL

# ИДЕАЛЬНЫЙ ГАРДЕРОБ

# Капсулы гардероба

Капсула - это группа из 5-10 предметов одежды, которые идеально сочетаются друг с другом (цвет, пропорции, стиль, назначение). В капсулу входят: одежда, аксессуары и украшения, обувь.



# Капсулы гардероба



Идеально подобранная капсула гардероба позволяет составить из 10 элементов гардероба 10 разных образов!

# Капсулы гардероба

10 вещей  
10 дней

total cost of items at regular price \$411



1. "Troyan" top  
\$45.00 (reg. \$75.00)



2. skirt  
\$25.00 (reg. \$45.00)



3. "Troyan" tank top  
\$45.00 (reg. \$75.00)



4. "Troyan" top  
\$45.00 (reg. \$75.00)



5. "Troyan" top  
\$25.00 (reg. \$45.00)



6. skirt  
\$25.00 (reg. \$45.00)



7. pants  
\$45.00 (reg. \$75.00)



8. pants  
\$45.00 (reg. \$75.00)



9. blazer  
\$45.00 (reg. \$75.00)



10. tank top  
\$25.00 (reg. \$45.00)



1+7  
\$70.00  
with accessories \$115.00

2+3  
\$70.00  
with accessories \$115.00

1+8+9  
\$115.00  
with accessories \$160.00

6+10  
\$70.00  
with accessories \$115.00

2+4+9  
\$115.00  
with accessories \$160.00

3+5+8  
\$70.00  
with accessories \$115.00

5+8+10  
\$70.00  
with accessories \$115.00

1+6  
\$70.00  
with accessories \$115.00

4+5+7  
\$115.00  
with accessories \$160.00

3+6+9  
\$70.00  
with accessories \$115.00

APRIL 2011

► DEEP VIOLET

► A BURST OF CITRUS

► A POP OF PINK



10 ITEMS deep violet adds a pop of color 10 WAYS for a work week of mix'n'match chic

[CLICK ANY OUTFIT TO SHOP]



► 9 TO WAY PAST 5

► TOUCHES OF ANIMAL

► A WEEK OF ROMANTIC CHIC



10 ITEMS neutrals with gorgeous texture

10 WAYS touches of animal can still be tame

[CLICK ANY OUTFIT TO SHOP]



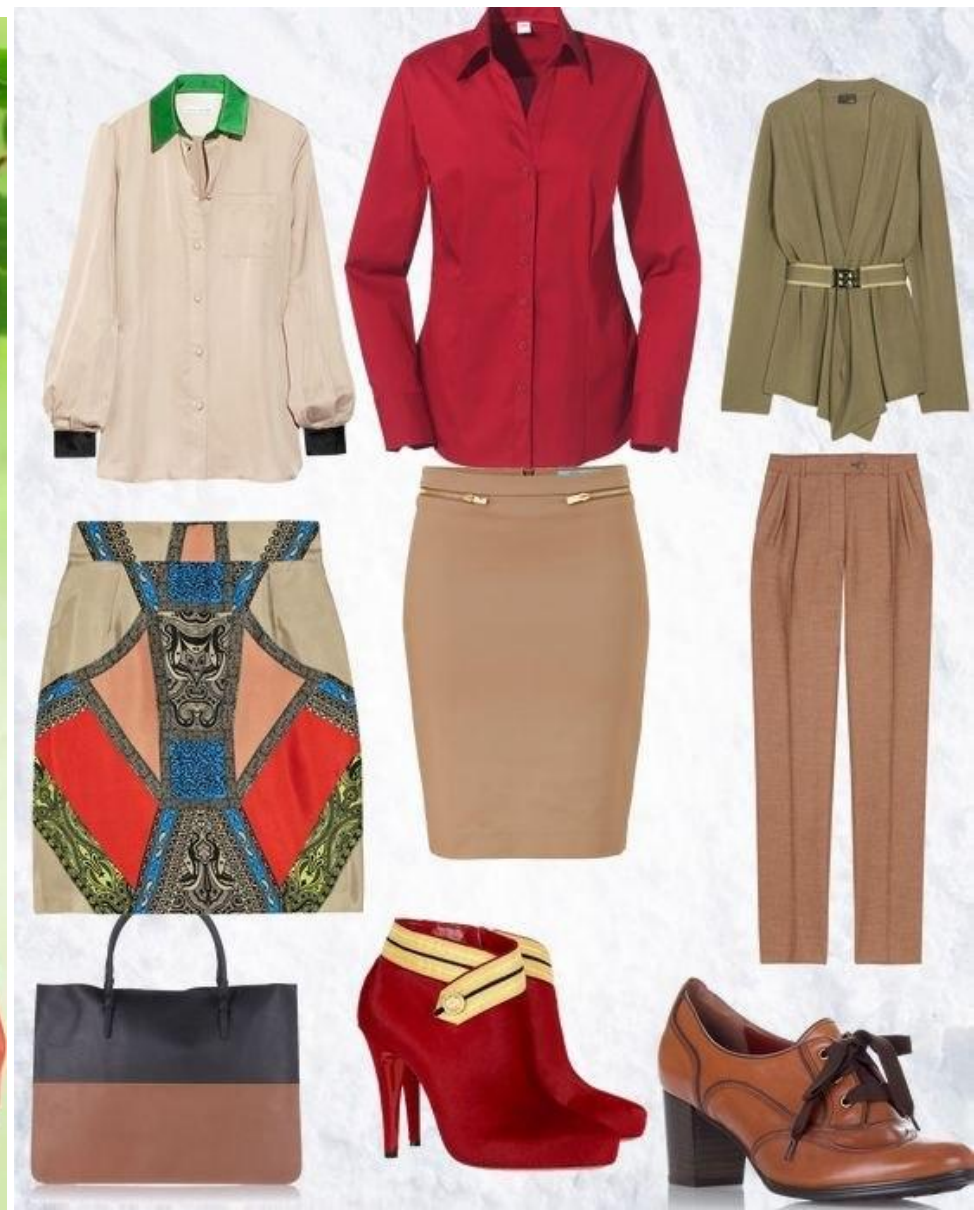
# WHITE, BLUE & BLACK

10 items in a new mix: chic white, blue & black for work into the weekend.

1  ▶ chiffon tie-neck blouse	3  ▶ wide-leg knit pant	5  ▶ A-line flared top	7  ▶ extra wide-leg stretch trouser	9  ▶ A-line flared skirt
2  ▶ gathered-front jersey top	4  ▶ cropped ponte-knit jacket	6  ▶ high-waisted pencil skirt	8  ▶ cotton knit twinset	10  ▶ ponte-knit trench coat



# Капсулы гардероба







# Капсулы гардероба



*Chic Minimalism*





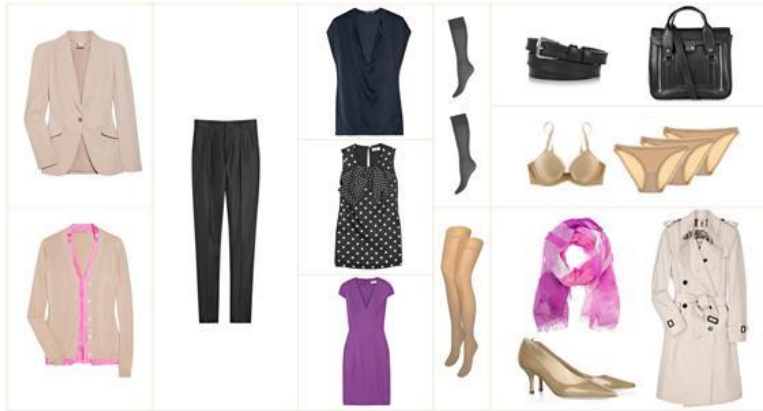




# Элементы из разных капсул гардероба также должны

-----

## ДЕЛОВОЙ ГАРДЕРОБ 1



## ДЕЛОВОЙ ГАРДЕРОБ 2



## ПОВСЕДНЕВНЫЙ ГАРДЕРОБ



# Основные капсулы гардероба:

- Деловая капсула (на работу, на учебу, на собеседование)
- Повседневная капсула (для обыденных случаев)
- Вечерняя капсула (на вечеринку, дискотеку, на официальный прием)
- Нарядно-романтическая капсула (на свидание, на день рождения к близкому другу)
- Спортивная капсула (на спортивную прогулку, в боулинг, в бильярд, одежда для активного отдыха)

# Базовый список вещей деловой капсулы (пример)

1. ПЛАЩ/ПАЛЬТО
2. ПЛАТЬЕ-КОСТЮМ
3. УНИВЕРСАЛЬНОЕ ПЛАТЬЕ
4. КОСТЮМ
5. БРЮКИ
6. ЮБКА
7. ЖАКЕТ
8. РУБАШКА
9. ТОП
10. РЕМЕНЬ
11. ПЕРЧАТКИ
12. БОЛЬШАЯ СУМКА
13. МАЛЕНЬКАЯ ЯРКАЯ СУМКА
14. ОБУВЬ: САПОГИ, ТУФЛИ И БОСОНОЖКИ

## Дополнения к деловой капсуле:

Ремень

Перчатки

Большая сумка коричневых или бежевых оттенков

Маленькая красная или черная сумка. Яркая жесткая сумка-портфель

Кожаные туфли-лодочки на каблуке. Босоножки светлых оттенков с открытым носом.



# Рекомендуемая капсула повседневного женского гардероба (для обыденных случаев)

1. ПЛАЩ/ПАЛЬТО
2. ЖАКЕТ
3. КОСТЮМ В СТИЛЕ САФАРИ
4. СПОРТИВНОЕ ПЛАТЬЕ
5. ЛЕГКОЕ ЭЛЕГАНТНОЕ ПЛАТЬЕ ИЛИ САРАФАН
6. СВОБОДНЫЕ ПОЛУСПОРТИВНЫЕ БРЮКИ
7. ДЖИНСЫ ИЛИ ПОВСЕДНЕВНЫЕ БРЮКИ
8. ДЛИННЫЙ ТОП, ОТКРЫТЫЙ ТОП
9. БЛУЗА
10. ЮБКА А-СИЛУЭТА
11. ШОРТЫ
12. ЛЕГКИЙ ПУЛОВЕР
13. РЕМЕНЬ
14. УКРАШЕНИЕ, ЛЕГКИЙ ШАРФ
15. ОЧКИ
16. ГОЛОВНОЙ УБОР
17. ОБЪЕМНАЯ СУМКА
18. ОБУВЬ (обувь должна быть разная - как минимум 3 вида на этот сезон: обувь на шпильке, босоножки, сандалии)

## Нарядно-романтическая капсула:

Романтическое платье

Юбка с декором

Жакет, топ

Украшение

Босоножки на каблучке

Сумка

## Вечерняя капсула:

платье-коктейль

официальное вечернее платье

длинная юбка

шелковые или шифоновые брюки

вечерний топ

вечерняя закрытая блуза

жакет

платье для неформальных вечеринок

вечерняя обувь

вечерняя сумка (сумка-кошелек)

тонкие колготки

браслет

# Принципы создания капсул:

Количество и назначение капсул, а также количество предметов гардероба, входящих в их состав, могут варьироваться в зависимости от желания, возможности и стиля жизни.

Принцип капсул удобен для анализа уже имеющихся предметов гардероба, а также для планирования покупок. Самое главное руководствоваться основными простыми принципами создания капсулы:

- Вещи, образующие капсулу должны сочетаться по стилю, цвету, рисункам и фактурам ткани, должны быть максимально функциональны. Например, романтическая блузка в повседневной капсуле - должна быть замечательна сама по себе, а также прекрасно сочетаться с узкими брюками, широкими брюками и спортивной юбкой.
- Предметы капсулы должны соответствовать их назначению. С этого начинается капсула. Для каких случаев вы подбираете одежду в капсулу?
- Основа капсулы – базовые вещи – должны быть хорошего качества и служить долгий срок.
- Базовые вещи должны быть вне модных тенденций, без напыщенности и ультрамодных деталей. Главное достоинство – экономичность, носить базовую вещь можно несколько лет, но каждый сезон покупать к ней модные дополнения.

## 5. СИМВОЛЫ ДЛЯ ОБОЗНАЧЕНИЯ УСЛОВИЙ УХОДА ЗА ИЗДЕЛИЯМИ

Стирка			
	Максимальная температура 95 °С. Механические воздействия обычные. Полоскание обычное. Отжим обычный		Максимальная температура 95 °С. Механические воздействия уменьшенные. Полоскание при постепенном снижении температуры (в процессе остывания воды). Отжим ослабленный
	Максимальная температура 70 °С. Механические воздействия обычные. Полоскание обычное. Отжим обычный		Максимальная температура 60 °С. Механические воздействия обычные. Полоскание обычное. Отжим обычный
	Максимальная температура 60 °С. Механические воздействия уменьшенные. Полоскание при постепенном снижении температуры (в процессе остывания воды). Отжим ослабленный		Максимальная температура 50 °С. Механические воздействия уменьшенные. Полоскание при постепенном снижении температуры (в процессе остывания воды). Отжим ослабленный
	Максимальная температура 40 °С. Механические воздействия обычные. Полоскание обычное. Отжим обычный		Максимальная температура 40 °С. Механические воздействия уменьшенные. Полоскание при постепенном снижении температуры воды. Отжим ослабленный
	Максимальная температура 40 °С. Механические воздействия сильно уменьшенные. Полоскание обычное. Отжим обычный. Не выжимать руками		Максимальная температура 30 °С. Механические воздействия сильно уменьшенные. Полоскание обычное. Отжим ослабленный
	Только ручная стирка. Машинную стирку не применять. Максимальная температура 40 °С. Обращаться с осторожностью		Не стирать. Обращаться с осторожностью во влажном состоянии
Отбеливание			
	Разрешено отбеливание хлорсодержащим веществом. Раствор холодный или разбавленный		Не отбеливать хлорсодержащим веществом
Глажение			
	Глажение при максимальной температуре прессующей поверхности (подошвы утюга, нижней плиты) до 200 °С		Глажение при максимальной температуре прессующей поверхности (подошвы утюга, нижней плиты) до 150 °С
	Глажение при максимальной температуре прессующей поверхности (подошвы утюга, нижней плиты) до 110 °С. Глажение и пропаривание требуют осторожности		Глажение запрещено. Пропаривание и обработку паром не применять
Чистка			
	Сухая чистка любыми растворителями, используемыми для сухой чистки, включая все растворители, перечисленные для символа Р, а также трихлорэтилен и трихлорэтан		Сухая чистка в тетрахлорэтилене, монофтортрихлорпентане и всех растворителях, перечисленных для символа F. Обычная процедура очистки
	Сухая чистка всеми растворителями, указанными для символа Р. Строгие ограничения прибавления воды, усиления механических воздействий, увеличения температуры во время чистки и (или) отжима. Чистка-самообслуживание запрещена		Сухая чистка в тетрахлорэтилене, уайт-спирите (температура дистилляции (перегонки) от 150 до 210 °С, точка возгорания от 38 до 60 °С). Обычная чистка без ограничений
	Сухая чистка всеми растворителями, указанными для символа F. Строгое ограничение прибавления воды (увеличения количества воды), усиления механических воздействий, увеличения температуры во время чистки и (или) отжима. Чистка-самообслуживание запрещена		Сухая чистка запрещена. Удаление пятен растворителями запрещено
Сушка			
	Возможна сушка в барабане. Обычный процесс сушки		Возможна сушка в барабане. Сушка при более низкой температуре
	Не применять сушку в барабане		Не выкручивать

# Элементы базового гардероба:

Простые

Минимальные

Удобные и комфортные

Без моды и без времени

Сдержанные, умеренные

Универсальны в использовании

Хорошего качества

***«Мода проходит, а стиль остается.»***

***Коко Шанель»***

В базовом гардеробе не обойтись без нижнего белья, колготок и носков, в том числе, без пиджака, жакета и даже блейзера. Обязательными являются так же юбки, блузки, брюки, джинсы, майки и свитера. Кроме того, в базовом гардеробе должны присутствовать платье и костюм для выхода в свет. Верхняя одежда (пальто, куртка, плащ, шапка), обувь (туфли, босоножки, кроссовки, полусапожки), аксессуары (ремни, шарфы, сумки) так же являются его неотъемлемой частью.

**Классическая блузка** - обязательный элемент гардероба. Для делового ужина или официальной встречи вам обязательно понадобится белая блузка. Она обладает одним очень интересным свойством: в разных комбинациях одежды с ней, вы будете выглядеть роскошно и строго. В идеале необходимо иметь несколько фасонов белых блузок: классическую и с оригинальным силуэтом.

**Топ**, не менее важен. Модели топов могут быть различными, в зависимости от того, какие особенности у вашей фигуры. Отдавайте предпочтение для базового гардероба топам нейтральных оттенков. Такие вещи удобны тем, что их можно носить в качестве самостоятельной одежды, а также дополняя их аксессуарами.

**Платье** - подбирайте то, что вам подходит, но не забудьте о великом изобретении Коко Шанель – маленьком коктейльном черном платье, которое делает женщину неотразимой, хотя цвет не обязан быть черным.

**Юбка** - их должно быть несколько – классическая юбка-карандаш, нарядная юбка, легкая летняя воздушно-романтичная, исходя их личных предпочтений.

**Брюки** - прямые строгие брюки со стрелками. Зимой они могут быть выполнены из шерсти или другой ткани плотной структуры, а летом это могут быть шелковые брюки или из легкой костюмной ткани.

**Джинсы** - должны быть у каждой женщины. Они подходят для прогулок с детьми, поездок, отдыха с друзьями на природе. Модель подбирайте исходя из форм вашей фигуры, ведь джинсы очень легко могут подчеркнуть ее достоинства, но и могут проявить недостатки, так что будьте внимательны.

**Обувь.** Кроме изысканной обуви на высоком каблуке, обязательно купите парочку удобных туфель. Ни один гардероб не будет полным без правильно подобранной к нему обуви. Купите туфли на каблуках строгого дизайна для «черного платья», а также повседневную обувь, спортивную обувь и для торжественного случая.

**Аксессуары.** Являются завершающим штрихом образа, могут быть изюминкой образа, аксессуары

# Набор вещей для базового мужского гардероб

**Классический костюм универсальных цветов.** Это, прежде всего. А лучше и не один. Например, темно-синий и темно-серый костюмы.

**Несколько классических белых (приталенных, если позволяет фигура) сорочек.** Кроме белой рубашки желательно иметь еще несколько разных расцветок и галстуки к ним;

**Джинсы прямого покроя глубокого синего цвета.** Однотонные, без потертостей, аппликаций и принтов;

**Футболки и рубашка-поло.** Опять же однотонные, в нескольких цветовых вариациях;

**Пиджак.** Лучше, чтобы это был универсальный, не экстравагантный вариант;

**Кардиган однотонного цвета.** Эта вещь отлично подходит к повседневному неформальному образу, внося в него нотку элегантности;

**Пальто простого классического кроя.** Оставьте куртки для занятий спортом и выездов на природу;

**Классические черные оксфорды и лоуферы** для жарких летних дней;

**НЕ спортивные кроссовки** без лишнего декора, лака.

При этом не стоит забывать об аксессуарах.

**Часы, портмоне, ремень, запонки** – все это также неотъемлемые части базового мужского гардероба.

# Набор вещей для базового мужского гардероба







# Базовый гардероб

## 1 ЖАКЕТ - 3 ОБРАЗА



# Базовый гардероб



Look 1



Look 2



Look 3

# 25 вещей и аксессуаров — базовый гардероб от Эвелины Хромчен

1. Классическое кашемировое пальто. Двубортное или однобортное. Желательно бежевого цвета.
  2. Плащ-тренч цвета хаки.
  3. Кардиган или джемпер черного, бежевого или серого цвета.
    4. Футболка с рукавами.
    5. Майка-алкоголичка на лямках.
  6. Белая блузка, напоминающая мужскую рубашку.
    7. Тельняшка.
8. Брючный костюм желательно черного цвета, чтобы вечером он заменил смокинг, а днем носился на работу.
  9. Темно-синие джинсы, практически черного цвета.
    10. Платье-футляр черного или серого цвета.
      11. Вечернее платье или коктейльное.
        12. Юбка-карандаш.
      13. Шпильки телесного или черного цвета.
        14. Босоножки.
          15. Балетки – бежевого или черного цвета.
  16. Кеды или мокасины бежевого цвета — для длинных прогулок или походов по магазинам.
  17. Сумки — минимум 3 штуки. Первая из них маленькая сумочка-клатч на тонком ремешке. Лучше из матовой кожи, потому что на лаковой остаются следы от пальцев.
    18. Вторая — среднего размера (с книгу) на цепочке или ремне.
    19. Третья — достаточно большая сумка у которой есть 2 ручки.
      20. Очки — форма авиатор идет всем.
  21. Классический шелковый платок-каре 70x70 какого-то яркого цвета. Цвет зависит от цвета волос, глаз и кожи.
    22. Пашнина которая служит как шарф.
  23. Жемчуг, жемчужно кольцо. Причем жемчуг может быть фальшивым, главное, чтобы он был хорошего качества и без дешевых металлических включений.
    24. Часы мужского типа — золотые или стальные.
      25. Пояс для платья или рубашки.

**Базовый гардероб от Эвелины Хромченко** поможет быть стильной в любой ситуации. Само собой вещи в базовом гардеробе должны сочетаться по цвету и стилю, быть не слишком яркими – ведь это базовая основа.

Тогда они легко будут взаимозаменяться и сочетаться друг с другом. При желании их всегда можно будет дополнить чем-то ярким.

**ЭЛЕМЕНТЫ БАЗОВОГО  
ГАРДЕРОБА**  
ПЛАЩ/ПАЛЬТО  
КОСТЮМ  
ЮБКА-КАРАНДАШ  
МАЛЕНЬКОЕ ЧЕРНОЕ ПЛАТЬЕ (LBD)  
БЕЛАЯ РУБАШКА  
ВОДОЛАЗКА  
ФУТБОЛКА

# Плащ-пальто



# КОСТЮМ



# Юбка-карандаш





# Маленькое черное платье (Little Black Dress)



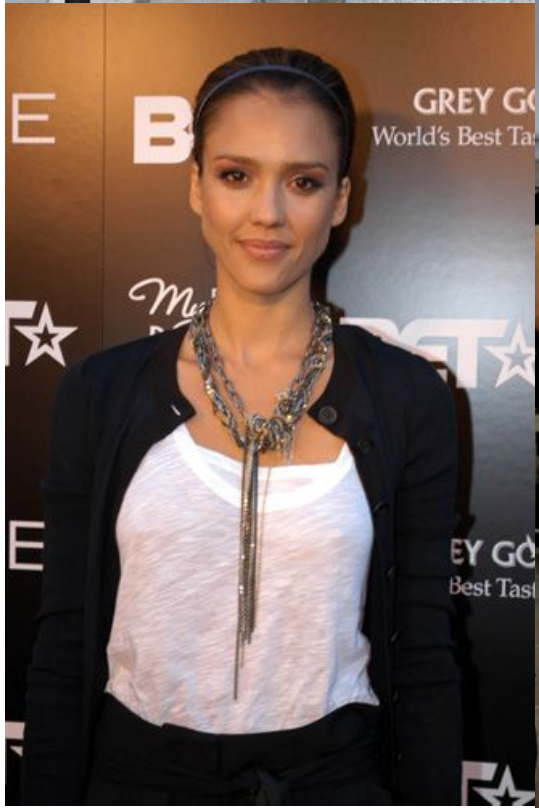
# Белая рубашка



# Водолазка



# Футболка



# Примеры сочетания элементов гардероба



