

МОУ «Урмарская СОШ №1 им.Г. Е. Егорова»



В ЧЕМ СХОДСТВО И ОТЛИЧИЕ ГЛИНЯНОЙ ИГРУШКИ РАЗНЫХ РЕМЕСЛЕННЫХ ЦЕНТРОВ?

**Выполнила: ученица 8- А кл.
Иванова Любовь Валерьевна**

УРМАРЫ- 2007



**Творения русских умельцев
дороже
Душе моей всяких иных.
И чем-то особым и звонким
похожи
На тех, кто задумывал их.**

Б.Дубровин

Содержание проекта:

1. Цели и задачи проекта
2. Актуальность проекта
3. Из истории глиняной игрушки
4. Дымковская игрушка
 - История появления
 - Элементы росписи
 - Барыня
 - Индюшок
 - Конюх
 - Водоноска
5. Филимоновская игрушка
 - История появления
 - Элементы росписи
 - Иллюстрации
6. Каргопольская игрушка
 - История появления
 - Элементы росписи
 - Иллюстрации
7. Исследовательская работа
 - Сравнение по форме
 - Сравнение по образам
 - Сравнение по символам
 - Сравнение по цвету
8. Вывод
9. Использованная литература.

Цели и задачи проекта

Цель работы: Найти сходства и отличия глиняной игрушки разных ремесленных центров.

Задачи:

- *Выделить отличительные признаки и черты сходства в глиняных игрушках разных ремесленных центров.*
- *Выявить общую идею, связывающую воедино образы и сюжеты, запечатленные в глине.*
- *Научиться видеть общее в образах игрушек разных народов.*

Методы: сравнение и анализ.

Актуальность

проблемы
Научиться разбираться в особенностях глиняной игрушки ремесленных центров Дымково, Каргополь, Филимоново.

Из истории игрушки

- **Глиняная игрушка- особый вид народного творчества. Она не всегда предназначалась только для игры, а чаще всего была предметом украшения народного быта- малая бытовая скульптура.**
- **Древнейшие игрушки на территории нашей страны найдены археологами среди предметов второго тысячелетия до н.э. В славянских погребениях VI-VIII вв. н. э. обнаружены фигурки коньков и погремушки. Несколько сотен игрушек XIV-XVII вв. было обнаружено при археологических работах в Москве в Зарядье и на территории бывшей Гончарной слободы. Игрушку делали почти везде, где были залежи глины и занимались гончарством. Постепенно глиняная игрушка стала самостоятельным промыслом и все больше предназначалась не для забавы, а становилась искусством, творчеством народных мастеров.**
- **Основные ремесленные центры, где лепили глиняную игрушку- это Дымково, Филимоново, Каргополь.**

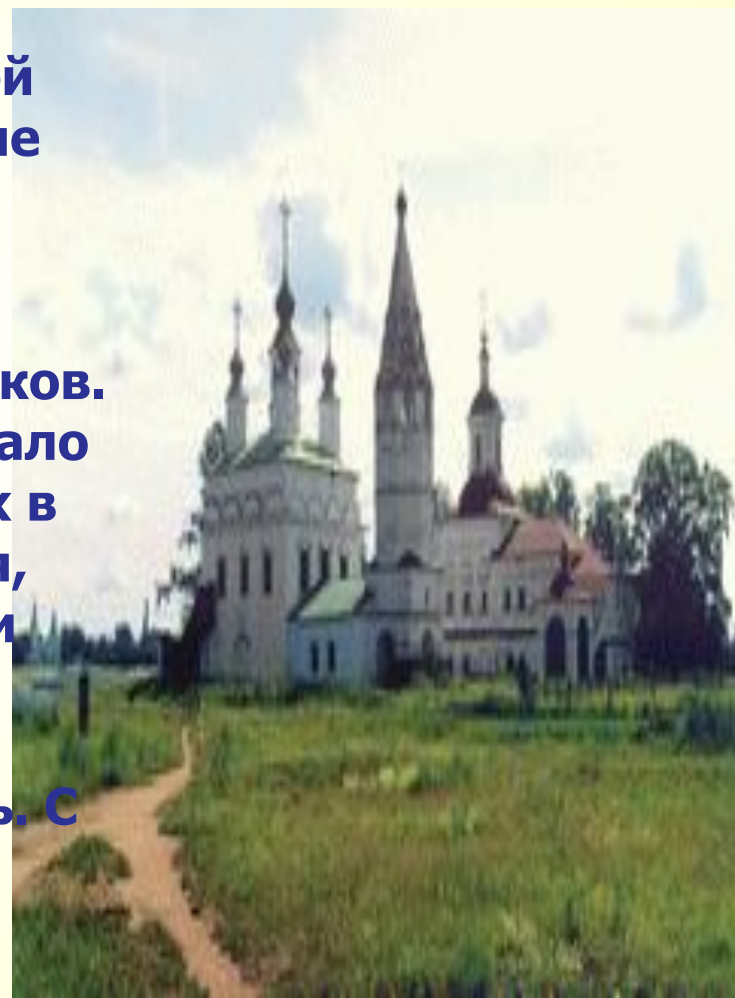
ДЫМКА



История появления

История появления

Дымковская игрушка ведёт свою историю с XV века, когда Иван III, стремясь подчинить Москве непокорных жителей Великого Устюга, переселил их в глухие края. Среди переселенцев, обосновавшихся за рекой Вяткой - в слободе Дымково, было много ремесленников, гончаров и игрушечников. Их искусное мастерство быстро завоевало популярность. На весенних праздниках в слободе устраивались весёлые гулянья, неизменным атрибутом которых были глиняные игрушки-свистульки. Постепенно искусное мастерство игрушечников завоевало популярность. С тех пор техника создания игрушек совершенствовалась. Они очень популярны в России и за рубежом и составляют гордость многих коллекций.



Элементы росписи



Барыня

Зонтик грибком,
Руки
крендельком –
Ходит барыня –
красавица
По улице
пешком.



ИНДЮШОК



Инди – инди

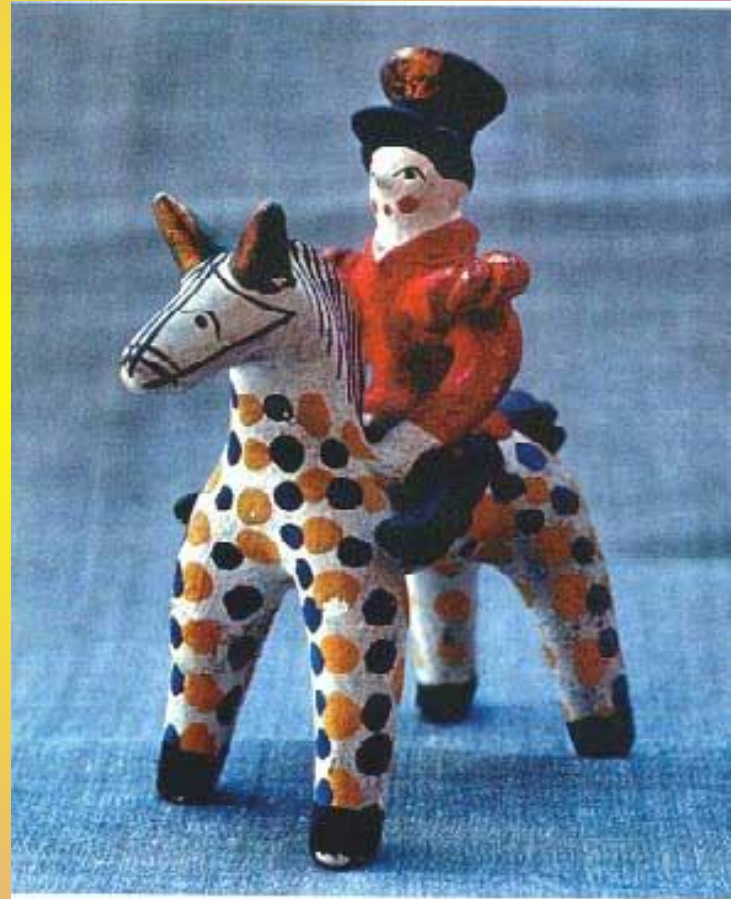
индюшок,

ТЫ ПОХОЖ НА

сундучок.

КОНЮХ

У меня есть
дружок –
Златогривый
конюшок.
Эх, свистну, гикну,
прокачусь
И обратно ворочусь.
(Л.Дьяконов)



Водоноска

За студеною водицей

Водоноска – молодица

Как лебедушка плывет,

Ведро красные несет.



ФИЛИМОНОВО

История появления

История появления

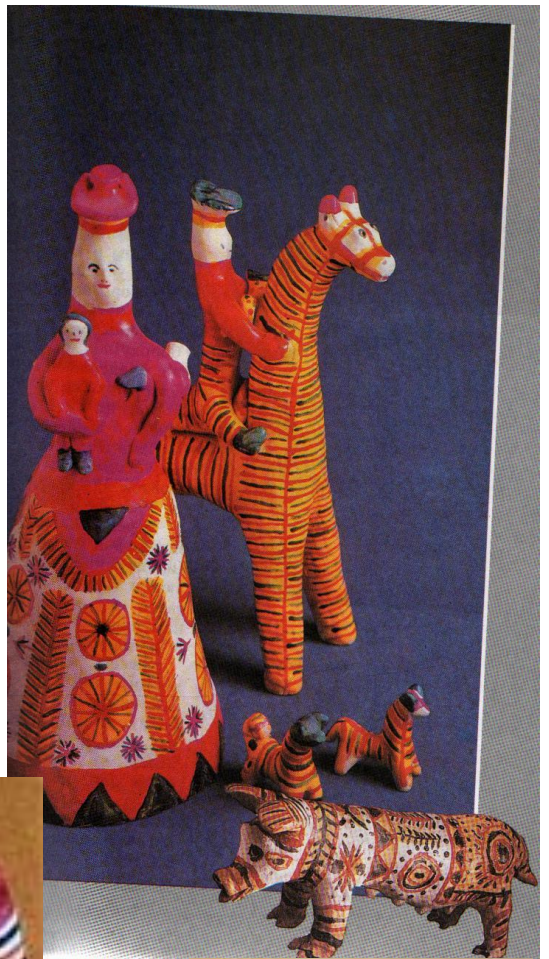
Филимоновская игрушка - д.Филимоново Одоевского района Тульской области.

Промысел игрушки возник на основе местного гончарного промысла в середине XIX в. В начале XX в. угас и был восстановлен в 1960-е гг. с помощью старых мастериц. Основной тип изделий - свистульки традиционных форм (барыня, всадник, конь, медведь и др.). Для них характерны вытянутые пропорции, связанные с пластическими свойствами местной глины "синики".

По местным преданиям деревня была названа так в честь горшечника Филимона, открывшего залежи высокосортной глины. В деревне Филимоново изготовлением игрушек занимались в основном женщины. Мужчины здесь делали посуду: рядом находились залежи особенно пластичной глины. Приемы лепки и росписи передавались от бабушек внукам. Внучек, занимающихся лепкой игрушек, здесь называли свистульками. Готовые игрушки возили продавать на ярмарки, а вырученные от продажи деньги откладывались для приданого. Так что "свистульки" были богатыми невестами.

Элементы росписи





каргополь

История появления **История появления**

**Каргопольская игрушка - г.Каргополь
Архангельской области.**

**Производство игрушки сопутствовало
старинному гончарному промыслу в
Панфиловской волости Каргопольского уезда. В
отличие от гончарного дела изготовление
игрушки в XX в. не прервалось. В промысле
сохраняются наиболее традиционные типы
русской игрушки - женские фигуры, изображения
животных. В последние десятилетия получили
распространение жанровые сцены. Для
каргопольской игрушки характерна красочная
роспись по предварительно выбеленной
поверхности фигур.**

**В настоящее время делаются попытки
восстановить каргопольское гончарное ремесло.**



Элементы росписи





Исследовательская работа

***Я сравнила глиняные игрушки разных
ремесленных центров по
следующим критериям:***

- 1. По форме***
- 2. По образам***
- 3. По символике***
- 4. По цвету***

Сравнение по

форме

Дымковская

Филимоновская

Каргопольская



**Нормальные
пропорции**

**Вытянутые
пропорции**

**Приземистые
фигуры**

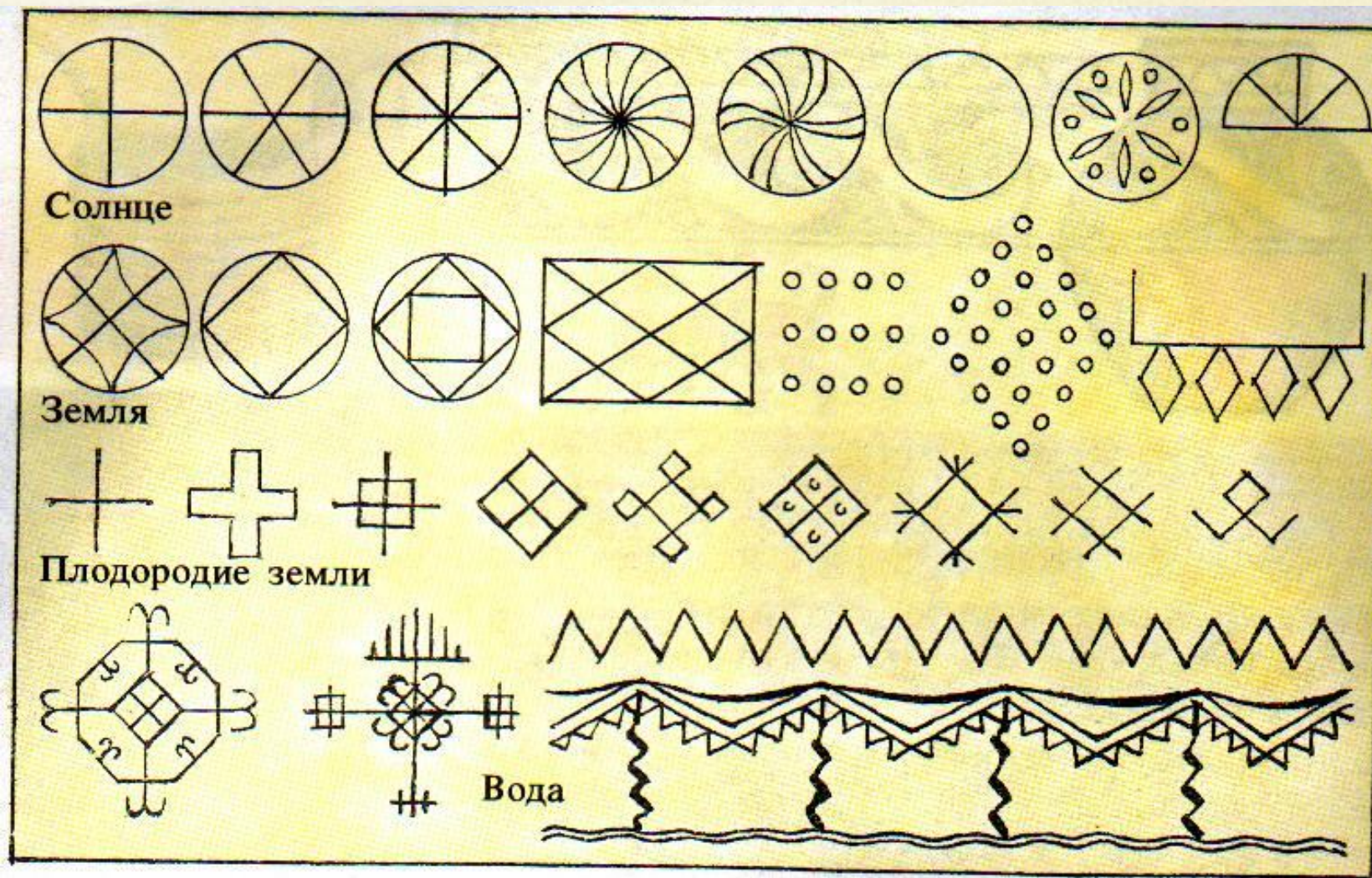
Вывод: игрушки отличаются по форме.

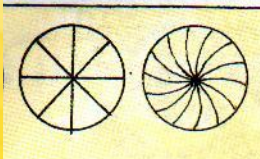

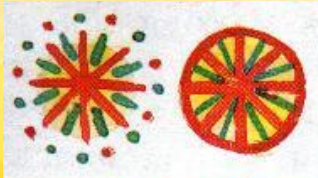

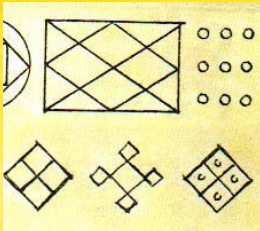



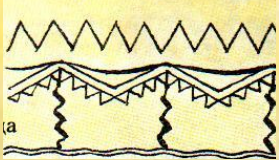



Сравнение по

Образы	<i>Дымковская</i> образам	Филимоновская	Каргопольская
Баба			
Конь			
Птица			

Вывод: Все игрушки выражают одни и те же образы

Сравнение по



Символы		Дымковская	Филимоновская	Каргопольская
Солнце				
Земля				
Вода				

Вывод: элементы росписи всех игрушек символизируют представление народа об окружающем мире.

Сравнение по

цвету

Дымковская

Филимоновская

Каргопольская



Синий

Красный

Оранжевый

Малиновый

Золотой

Малиново-красный

Желтый

Изумрудно-

зеленый

Красный

Черный

Коричневый

Желтый

Вывод: игрушки отличаются по цветовому оформлению.

Вывод:

**Глиняные игрушки разных
ремесленных центров сходны:**

- 1. по образам**
- 2. по символике**

отличны:

- 1. по форме**
- 2. по цвету**

Использованная литература

- 1. Декоративно-прикладное искусство в жизни человека: учеб. для 5 кл.-М.: Просвещение, 2006.**
- 2. Изобразительное искусство. 5 класс: поурочные планы по программе Б.Н Неменского.- Волгоград: Учитель, 2006.**
- 3. Кошельков, Н.А. Филимоновская расписная игрушка.- Ленинград: Художник РСФСР, 1976**
- 4. Лепка в начальных классах: Кн. для учителя.- М.: Просвещение, 1985.**
- 5. Шаг за шагом. «Азбука искусств».- М., 1995.**
- 6. Я познаю мир: Детская энциклопедия: Культура.- М.: ООО «Издательство АСТ - ЛТД», 1998.**