

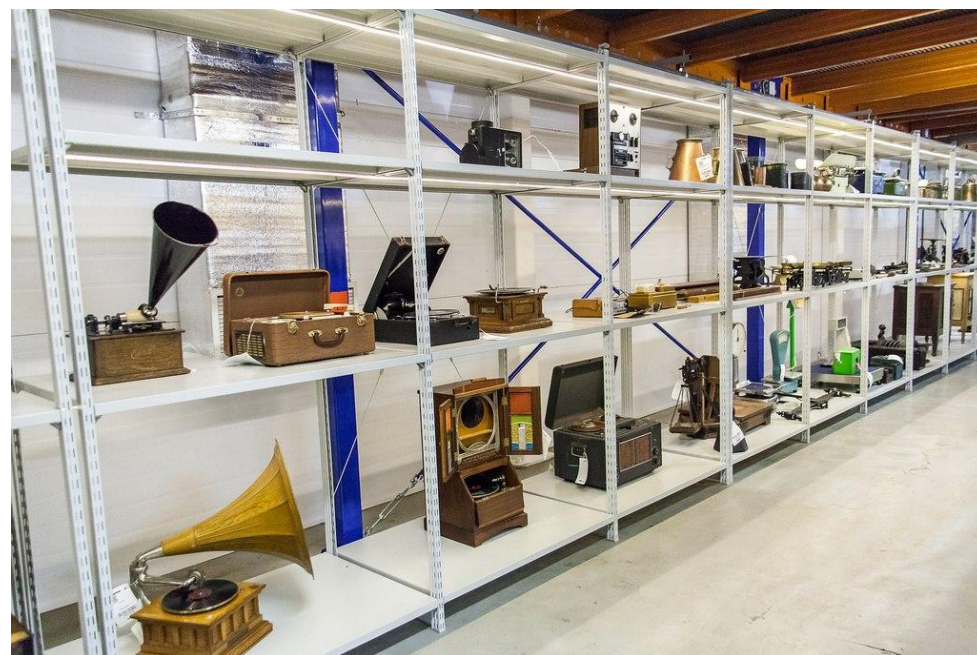
Занятие №2

Что таят в себе фонды?



[Фондовая работа в музее]

- одно из ведущих направлений деятельности музея, которое включает **комплектование, учёт, хранение и изучение объектов наследия**



Фонды музея – это...

- это совокупность всех принадлежащих музею музейных предметов с относящимся к ним научно-вспомогательным материалом, которые в соответствии с установленными правилами поступили на постоянное хранение в музей, они постоянно пополняются и определяют его профиль.

[Музейный предмет]

- это памятники истории и культуры, а также объекты природы, изъятые из среды бытования, в связи с их способностью документировать общественные и природные процессы и явления.

Основные этапы учета музейных фондов

- **первичную регистрацию** (окончательно закрепляет предмет за определённым музеем) через акты и **регистрацию в книге поступлений;**
- **научную инвентаризацию** (научное описание в инвентарных книгах)

Этапы учета музейных фондов (полный список)

- Первичная регистрация
- Научная инвентаризация
- Движение фондов
- Проверка наличия предметов музейных коллекций (сверка)
- Вспомогательные формы учёта:
 - картотеки;
 - топографические описи
- Занесение в гос.каталог

Способы хранения фондовых предметов

- раздельное (размещение в одном помещении предметов из разных материалов)
- **комплексное** (совмещенное хранение предметов из разных материалов)

Изучение музейных фондов

- **Атрибуция**

В процессе атрибуции выявляются присущие музейным предметам признаки (материал, техника, форма, размер, вес, цвет, время и место бытования и т.д.)

- **Классификация**

Музейные предметы делятся на группы по признакам родства или различия, по определённому основанию деления (хронологическому, географическому, именованному, тематическому)

- **Систематизация**

- **Интерпретация музейного предмета**

Параметры описания музейного предмета

- Инвентарный номер
- Наименование предмета
- Автор, изготовитель
- Место создания
- Дата создания
- Описание предмета
- Размер и вес предмета
- Сохранность
- Материал и техника изготовления
- Источник и способ поступления
- Легенда предмета
- Изображение предмета

Маркировка фондового предмета

- нанесение на предмет его полного учетного номера, состоящего из следующих обозначений:
 - **аббревиатура музея**
 - **шифр фонда и учетный номер по книгам поступлений** (ГИК или КП ОФ, НВФ – научно-вспомогательный фонд, СФ – сырьевой фонд, ЭФ – экспериментальный фонд);
 - **шифр фондовой коллекции и учетный номер по инвентарной книге** (ДРЖ-524);

Таким образом, полное учетное обозначение музейного предмета имеет вид: **ЧОКМ
ОФ-5329/159 ГРФ-948**

Инвентарная карточка

	Время и документы поступления:
Фотография предмета	Наименование предмета Датировка: Материал: Техника: Размеры:
Описание:	
Сохранность:	
Легенда:	

Инвентарная карточка

ЧОКМ ОФ-6185/2 Инв. № Т-893	Фонд "Ткани"	Лист 1
	Время и документы поступления: 2003 от Чернышевой А.Б. Дар. Акт приема в пост.пользование (ОФ) № 6573 от 08.07.2003 . Протокол ЭФЗК № 358 от 10.09.2003	
	Кофта женская с кружевным украшением Датировка: 1910-1920 гг. Материал: бархат, кружево Техника: шитье Размеры: 51x35	
Описание: Выполнена из бархата бордового цвета, с продольной застежкой на кнопках на спине. Расширяется книзу (под рукавами по бокам вставлены клинья - треугольники). Воротник - стойка. Рукава присборены на плечах, зауживаются книзу. На груди и спине - украшение из кружевной тесьмы желтого цвета. На груди к тесьме крепятся три цветка, выполненные из бордового бархата. Швы обработаны вручную, тесьма пришита вручную белыми нитями. На изнанке к плечам крепятся две петли из серой хлопчатобумажной ткани.		
Сохранность: Потертости ткани в в подмышечной части, светлое пятно спереди по центру, местами затяжки на кружеве. Легенда: Принадлежал Чернышевой Варваре Андреевне (1879 г/р) проживавшей в Ивановской области г. Родышки. В 1948 г. были выселены в г. Магнитогорск (тогда голое поле).		

Хранитель: Гаева К. А.

Составитель карточки: Калашникова И.Н. 27.06.2012; Составитель компьютерной карточки:

Калашникова И.Н. 27.06.2012

A large black left bracket and a large yellow right bracket are positioned at the top of the slide. A thin, light green horizontal line spans the width of the slide, starting from the left bracket and ending at the right bracket.

Спасибо за внимание

Следующая тема:

«Как подготовить выставку, Или
творчество в крупных масштабах»

10 января в 10:00 и 15:00

24 января в 10:00 и 15:00