

Культура России в XVII веке

Основные тенденции развития культуры

Завершение формирования
русской народности и
единого русского
языка

Тенденция
к обмирщению
культуры



Освобождение
от влияния
церкви

План:

- Образование
- Русские первопроходцы
- Литература
- Архитектура
- Живопись
- Театр

Просвещение

Оживление торгово-промышленной деятельности

Рост грамотности
среди дворян и
посадских людей

Домашнее
обучение

Рост
государственного
аппарата

Появление и
распространение
учебных
пособий

Расширение
числа
учебных
заведений

- 1634 г. – «Букварь» (Василий Бурцев)
- 1648 г. – «Грамматика» (Мелетий Смотрицкий)
- 1674 г. – «Синописис» (история) (Иннокентий Гизель)
- 1694 г. – «Большой букварь» и «Полис» (Карион Истомин)

Просвещение

- 1687г- братья Лихуды открывают первое в России высшее учебное заведение – **Славяно-греко-латинское училище**



Основатели славяно-греко-латинской академии братья Лихуды. Скульптор В.Кль
© Юрий Синицын / Фотобанк Лори

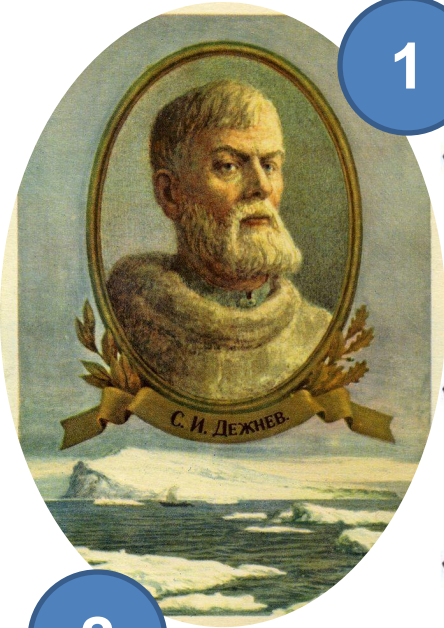


lori.ru/35720

Первопроходцы

Русские первопроходцы Сибири

1



- ✓ **Семен Дежнев (1605–1673)** — совершил крупное географическое открытие: в 1648 г. осуществил плавание вдоль Чукотского полуострова и открыл пролив, отделяющий Азию от Северной Америки
- ✓ **Василий Поярков** — в 1643–1646 гг. во главе отряда казаков прошел из Якутска по рекам Лена, Алдан, вышел по Амуру к Охотское море, а затем вернулся в Якутск
- ✓ **Ерофей Хабаров (1610–1667)** — в 1649–1650 гг. осуществил поход в Даурию, освоил земли по реке Амур и составил их карты (чертеж)
- ✓ **Владимир Атласов** — в 1696–1697 гг. предпринял экспедицию на Камчатку, в результате чего она была присоединена к России

2



3



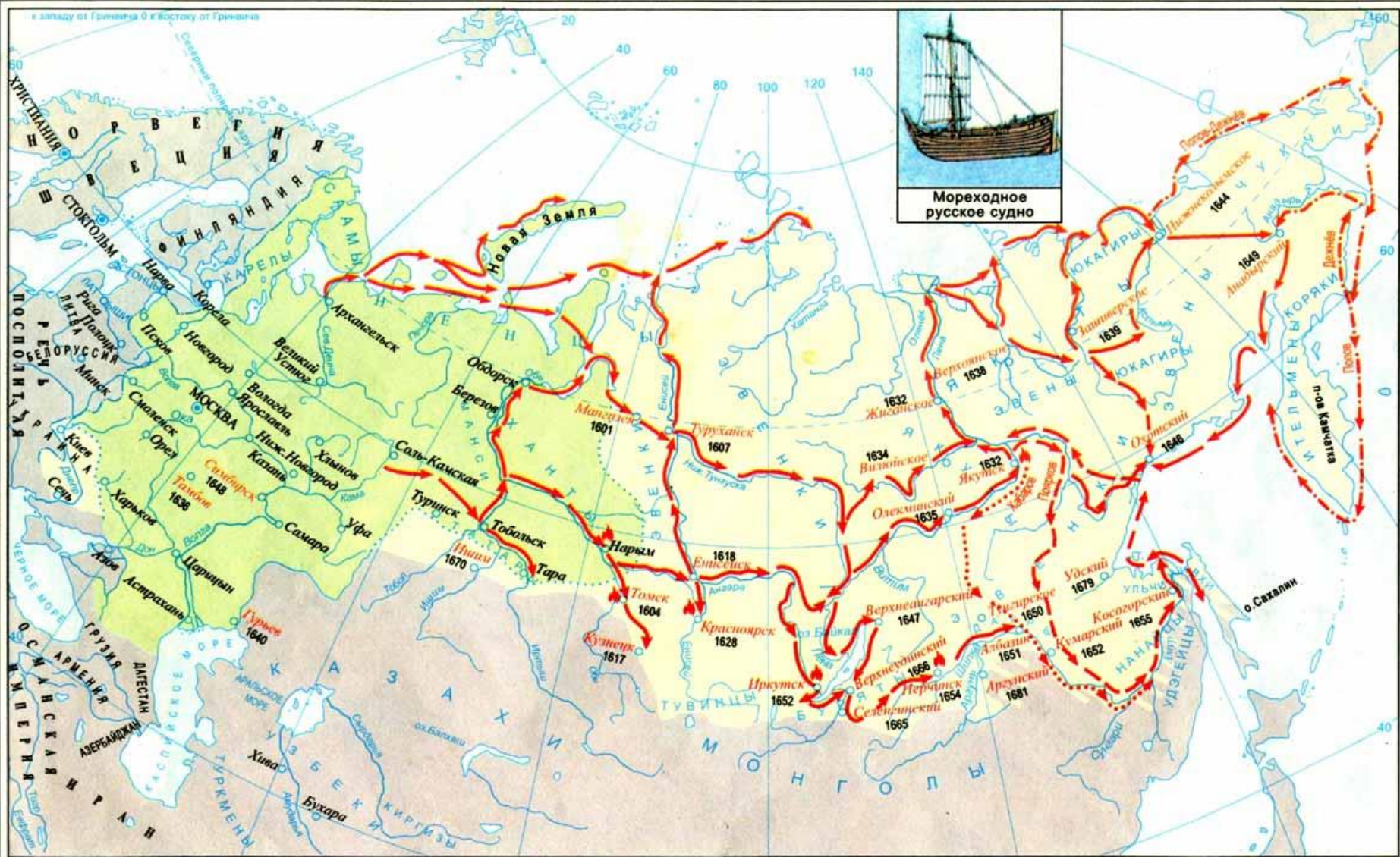
4



Первопроходцы

Имя первопроходца	Экспедиции

РОСТ ТЕРРИТОРИИ РОССИИ в XVII в. НАРОДЫ СИБИРИ И ДАЛЬНОГО ВОСТОКА



- Россия в начале XVII в.
- Территории, вошедшие в состав России в XVII в. (до 1689 г.)
- Территории, осваиваемые русскими в XVII в.
- Точка Населенные пункты, основанные в XVII в.

- 1651 Годы основания населенных пунктов
- ✶ Народные восстания
- ➔ Важнейшие пути русских землепроходцев
- - - ➔ Василия Пояркова в 1643-1646 гг.

- - - ➔ Федота Попова - Семена Дежнёва в 1648-1649 гг.
- ⋯ ➔ Ерофея Хабарова в 1649-1653 гг.
- ➔ Других землепроходцев
- Масштаб 1:35 000 000 (в 1 см 350 км)

Литература



Симеон Полоцкий
1629-1680

летописи

сказания

стихосложение

повести

Автобиографическая

Биографическая

Сатирическая

Литература

**Биографическая
повесть**

**Сатирическая
повесть**

**«Повесть об Улиане
Осоргиной»**

**«О Шемякинском
суде»**

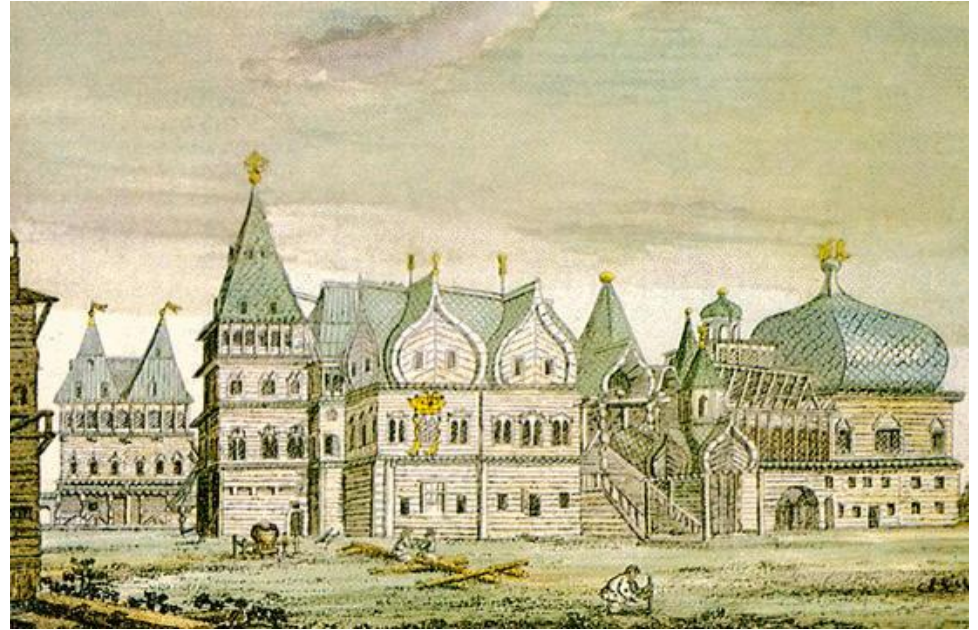
**Автобиографическая
повесть**

**«Повесть о Фоме и
Ереме»**

**«Житие» протопопа
Аввакума**

**«Повесть о Ерше
Ершовиче»**

Архитектура



Теремной дворец
Московского Кремля

Теремной дворец в Московском Кремле

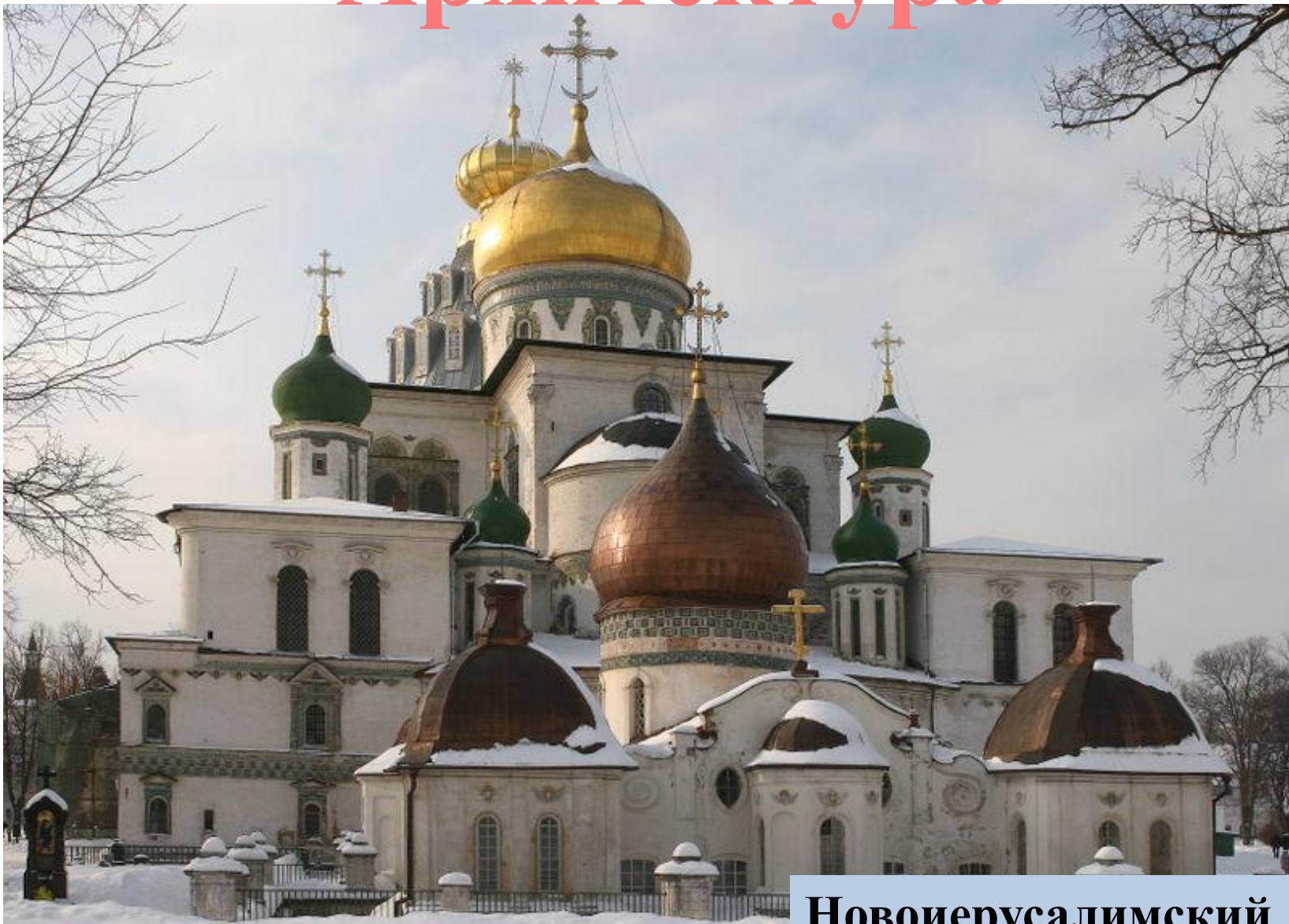


Церковь Дмитрия "На крови" в Угличе



Церковь Дмитрия "На крови" была построена в 1683-1692 годах в восточной части угличского кремля. Нарядный пятиглавый храм с трапезной и шатровой колокольней был возведен в память об убийстве в Угличе в 1591 году царевича Дмитрия Иоанновича – сына царя Иоанна IV Грозного.

Архитектура



**Новоиерусалимский
монастырь**

Архитектура

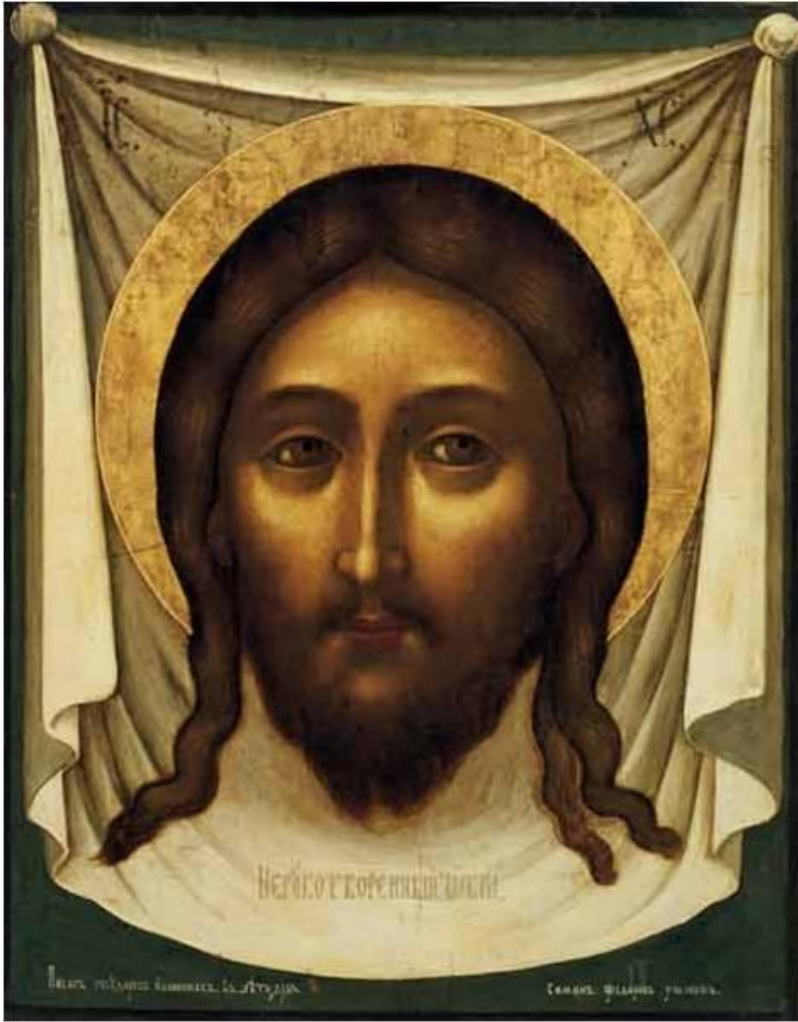
В конце XVII в.
возникает новый стиль
нарышкинское
(московское) барокко

Нарядность,
элегантность,
строгая
симметричность



**Церковь Покрова в Филях
(1690-1695)**

Живопись

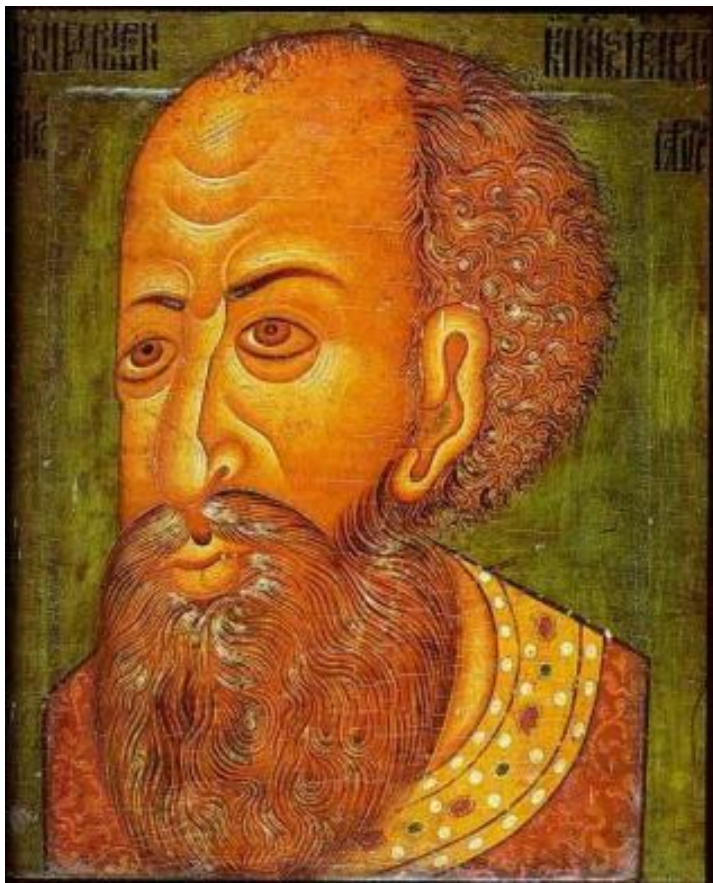


Симон Ушаков
(1626-1686 гг.)
Мастер Оружейной палаты

Влияние церковного канона сохранилось. Но даже в иконописи уделяется пристальное внимание выразительности и индивидуальности черт личности.

Спас Нерукотворный. Икона

Живопись



Иван IV Грозный



Князь М.В. Скопин-Шуйский.

Парсуны

портреты, написанные в иконописной манере и иконной технике – на доске яичными красками

Симон Ушаков



Троица Ветхозаветная.
Икона



Владимирская икона
Богоматери

Театр основан при Алексее Михайловиче



1672 г

Указ, в котором поручалось найти за границей людей, умеющих «сыграть комедии».

«Комедийная хоромина»

В театре играли иностранные актёры.