

# *Лондон и его достопримечательности*



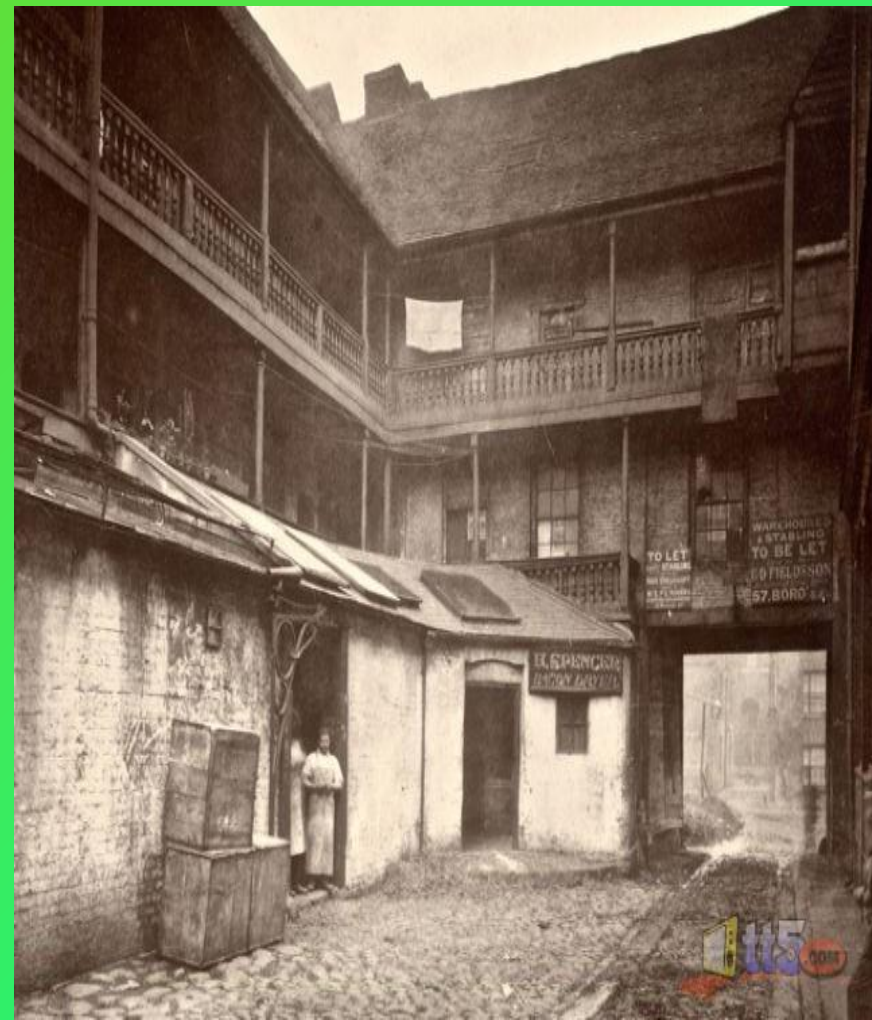
Работу выполнила: Никитина Ксения,  
ученица 9 «А» класса МБОУ СОШ с  
УИОП № 5

*Лондон - один из крупнейших коммерческих центров страны, центр придворной жизни и политической власти.*





*Лондон на реке Темза на месте маленькой деревни основали римляне, высадившиеся на Британских островах в 40-60-е гг.*





В 1666  
ВЕЛИКИЙ  
ПОЖАР ЗА  
НЕСКОЛЬКО  
ЧАСОВ  
УНИЧТОЖИЛ  
3000 ДОМОВ И  
97 ЦЕРКВЕЙ-80  
% ЗДАНИЙ.  
ОСТАЛОСЬ БЕЗ  
КРОВА 100 ТЫС.  
ЧЕЛОВЕК





Лондон состоит из четырех частей:

- **Сити** - финансово-коммерческий район
- **Вестминстер** - район правительственных и административных учреждений
- **Вест Энд** - центральный район
- **Ист Энд** - промышленный район



# Сити

*Территория Сити занимает одну квадратную милю, здесь проживают немногим больше тысячи человек.*



*Собор Святого Павла*



*Памятник Великому лондонскому пожару 1666 г.*



*Остатки римской городской стены*

# Лондонский Тауэр

*построен Вильгельмом Завоевателем после его вторжения в 1078-1098*



*Белая башня*



*Кровавая башня*



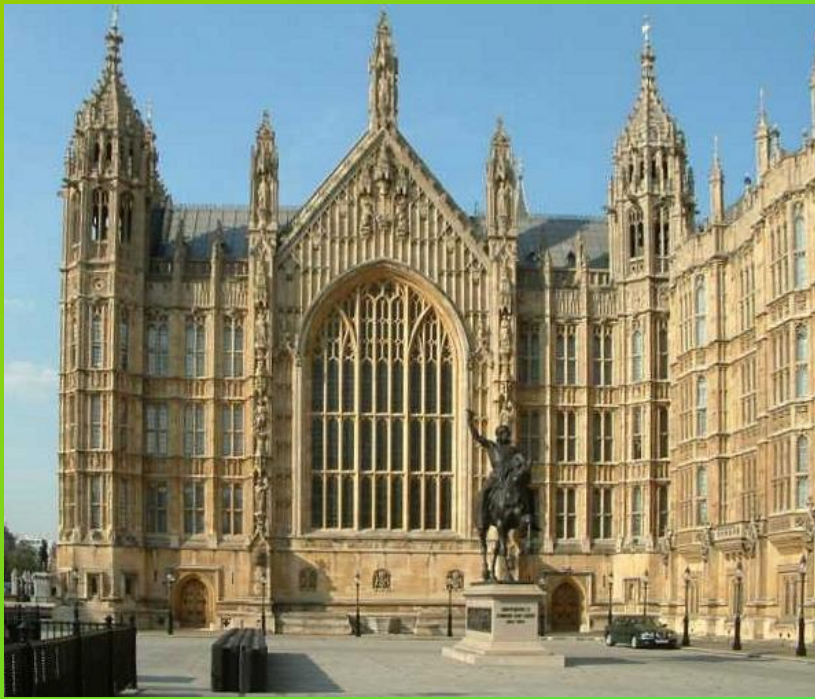
# Тауэрский мост –

один из символов Лондона и Британии, открыт в 1894 г.





# Вестминстерский дворец (Здание парламента)





# Биг Бен -

колокольная башня в южной части архитектурного комплекса Вестминстерского дворца (1858 г.)

Вес колокола 13,7 тонн.

Башенные часы пущены в ход 21 мая 1859 г.





# *Букингемский дворец – резиденция британских монархов*







*Лондонская национальная галерея*

*Церковь Св. Мартина*



*Фонтаны, установленные в 1840 г., украшены бронзовыми тритонами, русалками и дельфинами.*





# Гайд-парк -

*королевский парк площадью  
1,4 км<sup>2</sup> в центре Лондона.*



*Лондонский глаз - одно из крупнейших колёс  
обозрения в мире, высотой в 135 м.*



*Спасибо за внимание !*