

Художественная культура античности

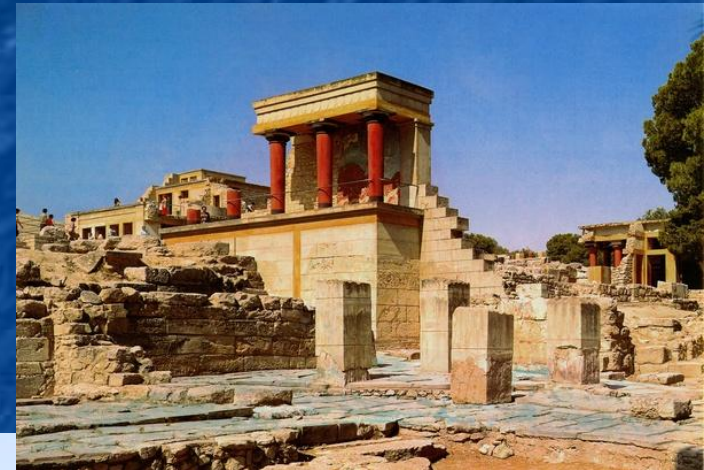
Древняя Греция

Древняя Греция



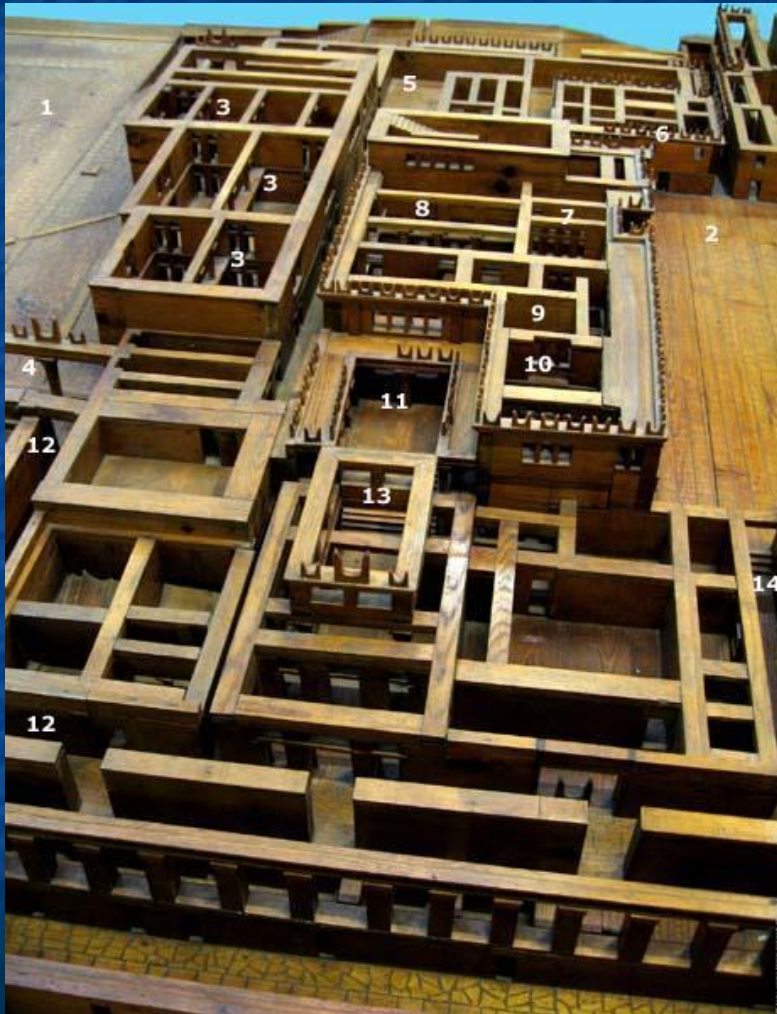
- Дайте краткую характеристику Древней Греции как колыбели европейской цивилизации

Крито-микенская (эгейская) культура Кносский дворец



Кносский дворец. XVI в. до н.э.
Реконструкция.
Археологический музей.
Гераклион.

Крито-микенская культура

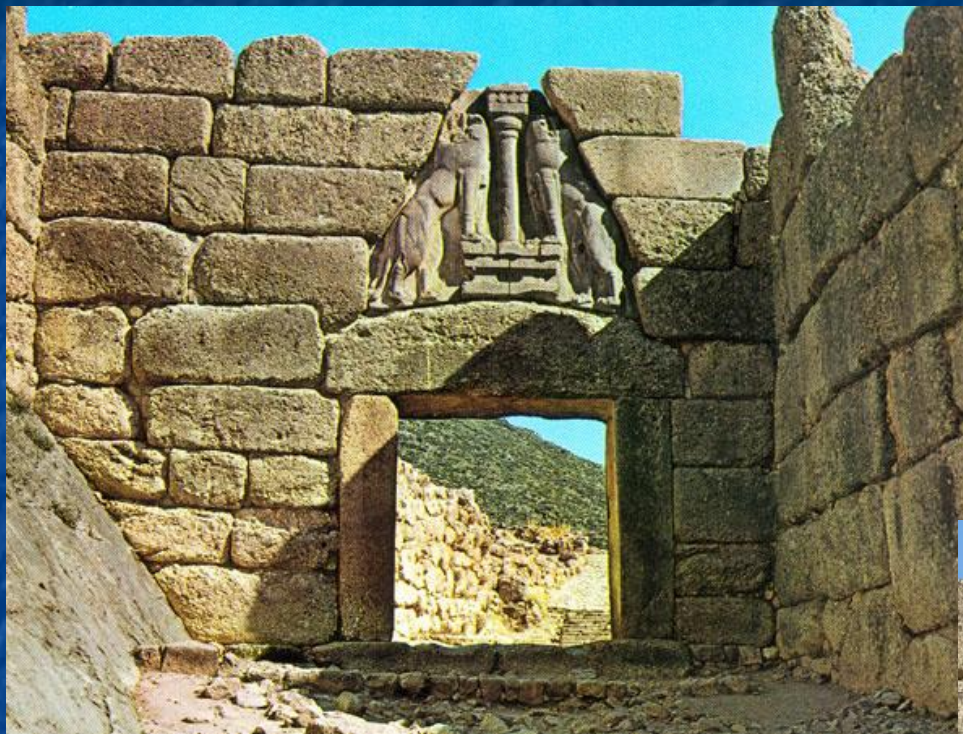


- Реконструкция Кносского дворца (дерево)
- Чем отличается Кносский дворец от храмов Древнего Египта?

Крито-микенская (эгейская) культура Парадные покои Кносского дворца (реконструкция)



Крито-микенская (эгейская) культура



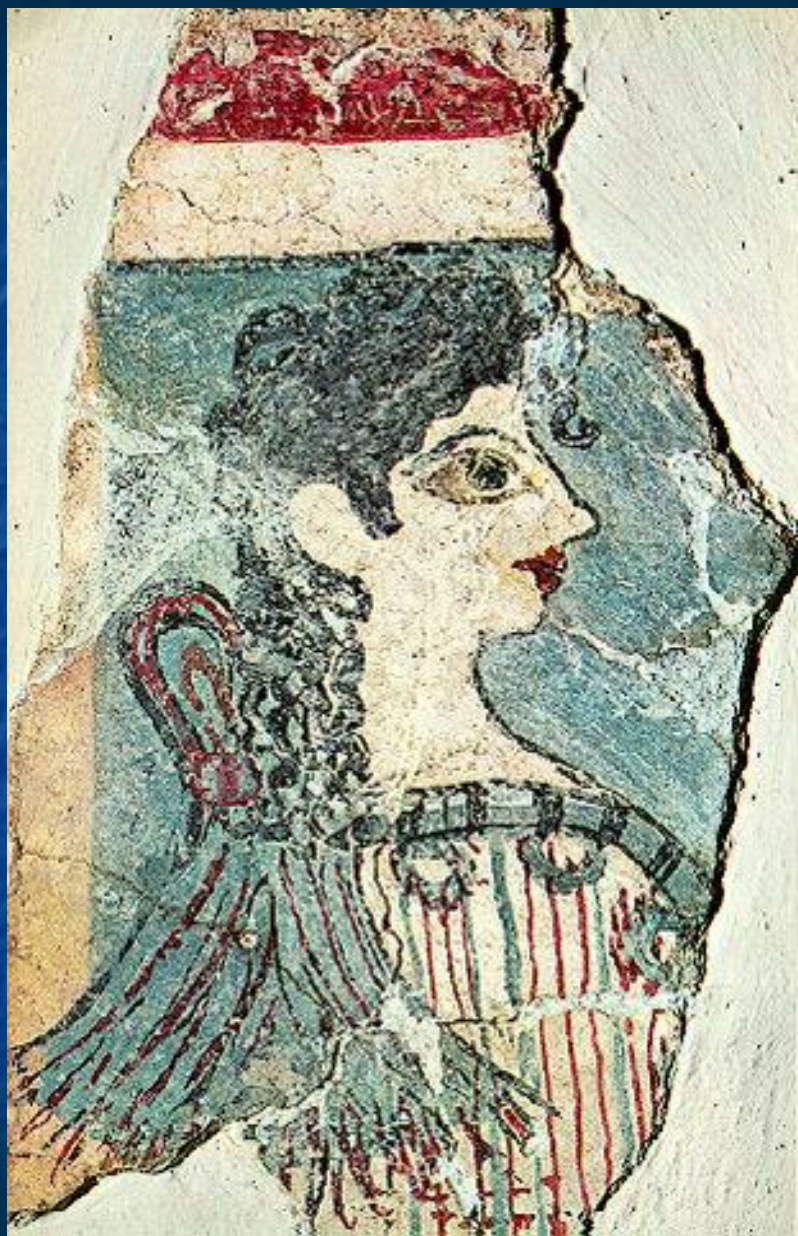
- Львиные ворота. XIV в. до н.э. Микены



Фрески Кносского дворца



Фрески Кносского дворца.
Около 1500 г.
до н.э.
Археологический музей,
Гераклион

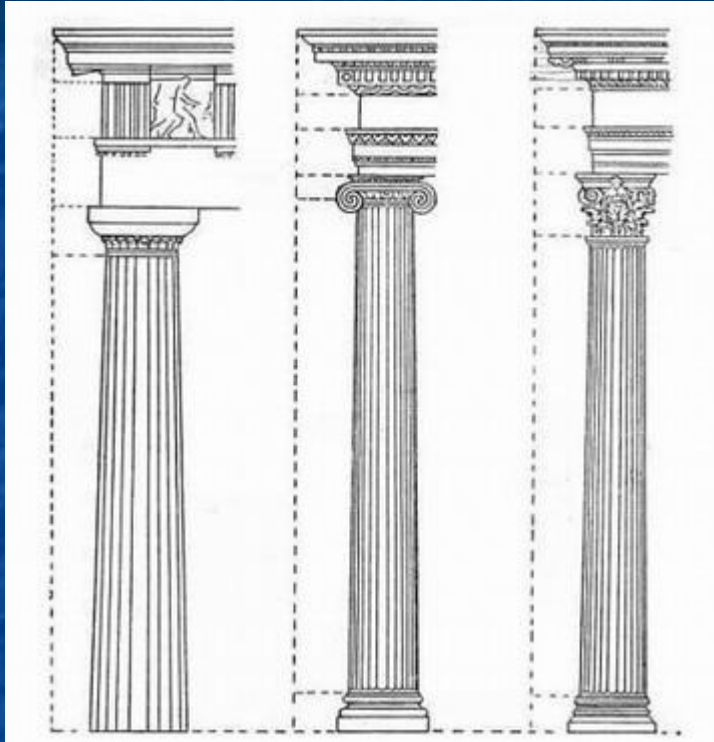


- «Парижанка».
Фреска.
- Ок. 1500 г. до н. э.
- Кносский дворец.



- Ваза «Осьминог».
- О. 1450 г. до н.э.
- Археологический музей, Гераклион

Греческая ордерная система



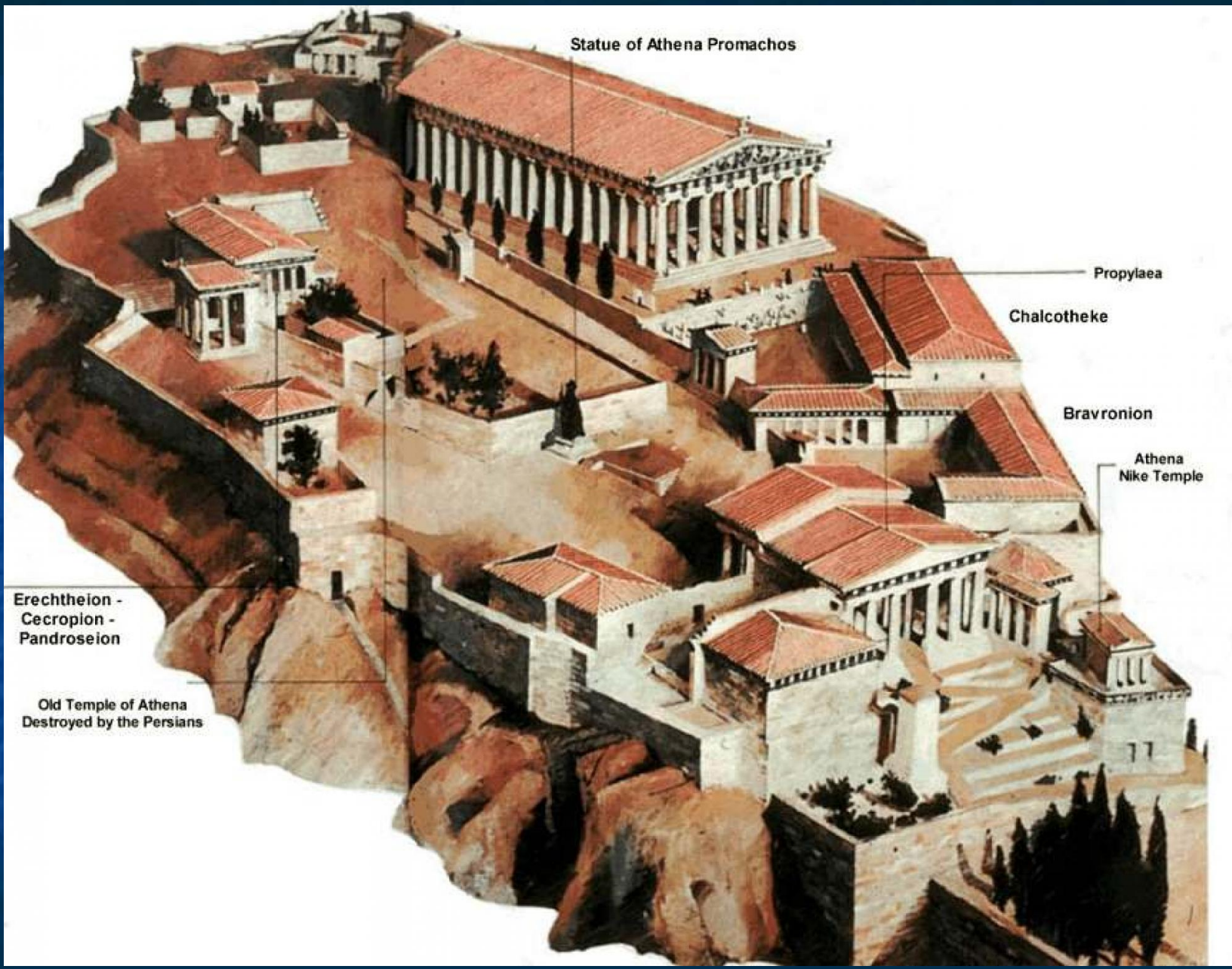
- Дорический
- Ионический
- Коринфский





- Кресилай.
- Портрет Перикла.
- Около 440 г. до н.э.
- Римская копия.
- Старая пинакотека,
- Мюнхен





Statue of Athena Promachos

Propylaea

Chalcotheke

Bravronion

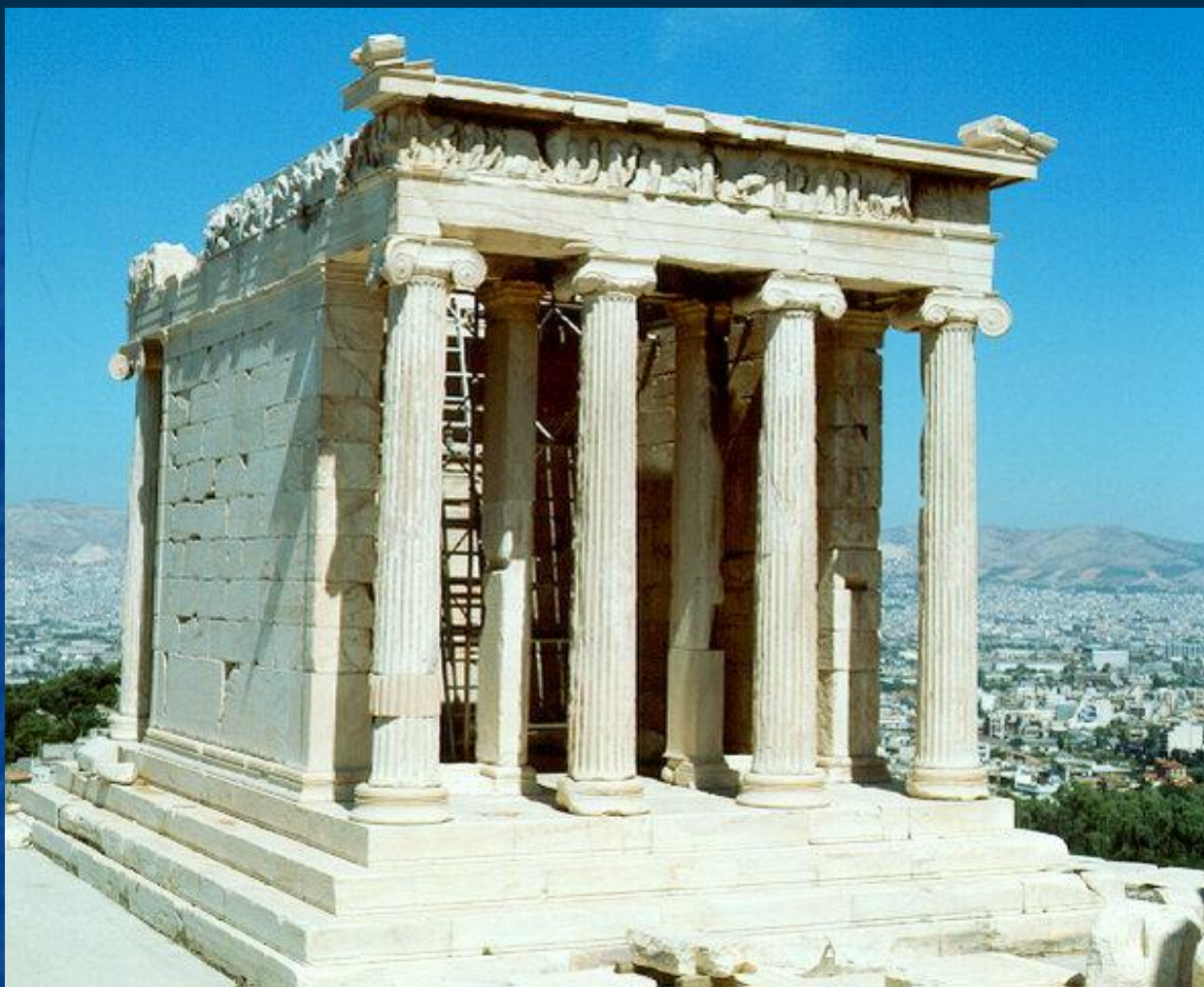
Athena Nike Temple

Erechtheion -
Cecropion -
Pandroseion

Old Temple of Athena
Destroyed by the Persians

Афинский акрополь

- Свободная планировка
- Уход от симметрии
- Соблюдение пропорций
- Соразмерность с человеком и окружающей природой
- Гармония
- Лёгкость



Калликрат. Храм Афины Ники Аптерос.
V в. до н.э. Афины

■ И

■ 44

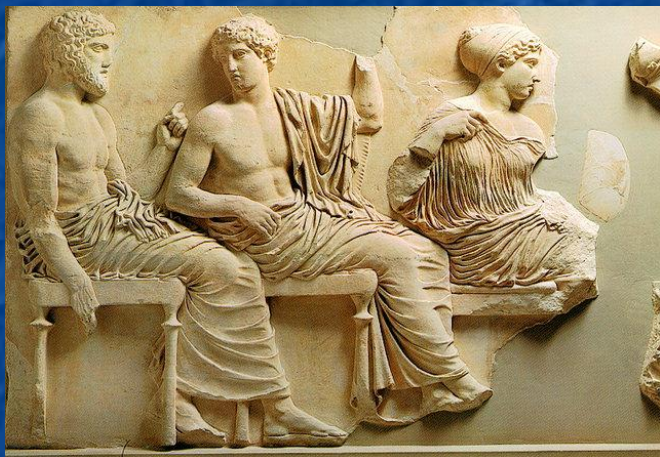


- Иктин и Калликрат. Парфенон.
- 447-438 г. до н.э. Афины.

Возможно,
так выглядели
фронтон и фриз
Парфенона.



Фриз Парфенона



Фриз Парфенона





- Фидий
- Афина Парфенос, 447—438 гг. до н. э.
- Мрамор.
- Национальный археологический музей, Афины
- КОПИЯ

Эрехтейон



- Эрехтейон. 421-405 гг. до н.э. Афины.

Архитектура эллинизма



Мавзолей в Галикарнасе.
IV в. до н.э.
Реконструкция

Фаросский маяк.
III в. до н.э.
Реконструкция



Архитектура эллинизма. Пергамский алтарь



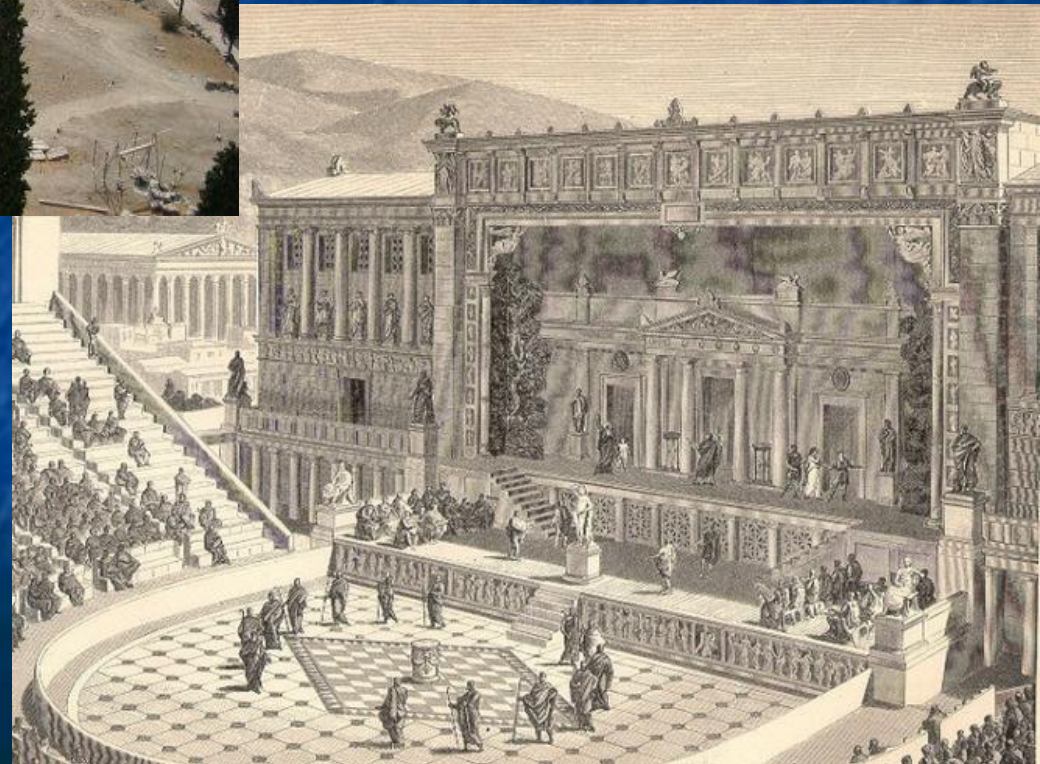
Большой алтарь Зевса в
Пергаме.
180 г. до н.э. Мрамор.
Пергамон-музей, Берлин



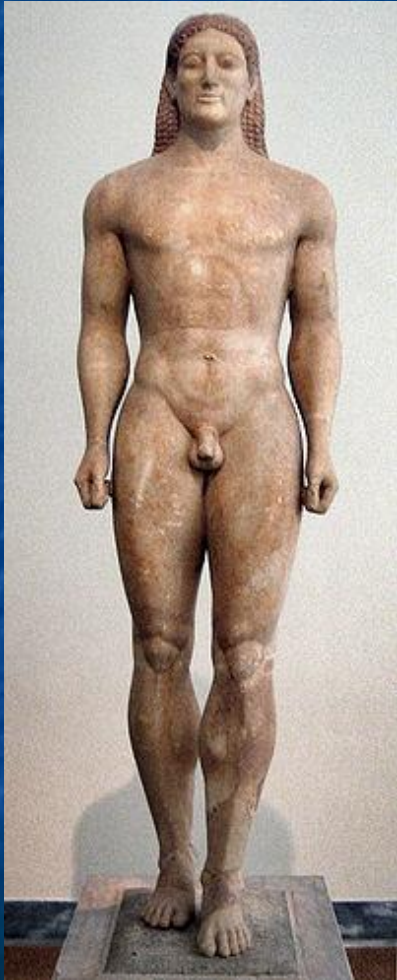
Большой алтарь Зевса в Пергаме. Фрагменты фризза.



Театр Диониса



Скульптура периода архаики



- Курос из Аттики.
Мрамор. Около 520 г. до н.э.
Национальный археологический музей. Афины.
- Кора в пеплосе.
Мрамор. Около 530 г. до н.э. Музей Акрополя. Афины.

Скульптура периода классики



- Поликлет. Дорифор. V в. до н.э. Реконструкция в бронзе с мраморной римской копии. Национальный археологический музей. Неаполь.
- Равновесие фигуры достигнуто тем, что приподнявшемуся правому бедру соответствует опущенное правое плечо и, наоборот, опустившемуся левому бедру – приподнятое левое плечо. Такая система построения человеческой фигуры (так называемый «хиазм») придает статуе мерный, ритмический строй.

Скульптура периода классики



- Мйрон. Дискобол. Около 450 г. до н. э. Мраморная римская копия греческого бронзового оригинала. Музей терм. Рим.



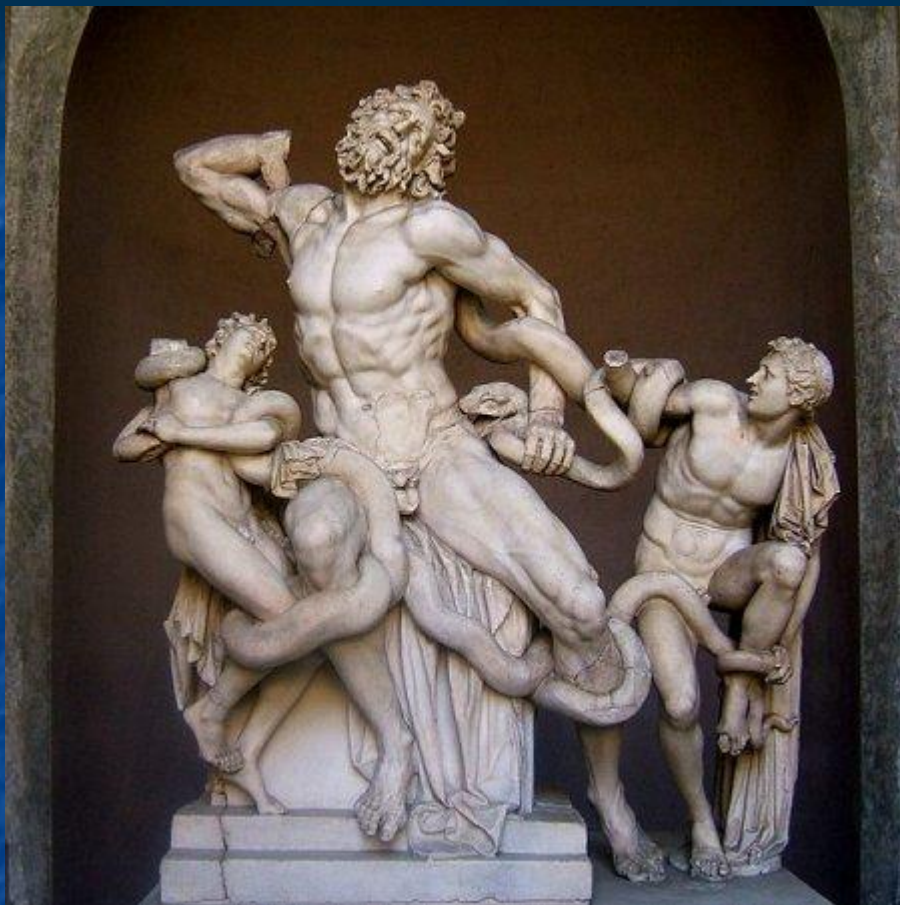
- Лисипп
- Геракл, борющийся со львом

Скульптура периода эллинизма

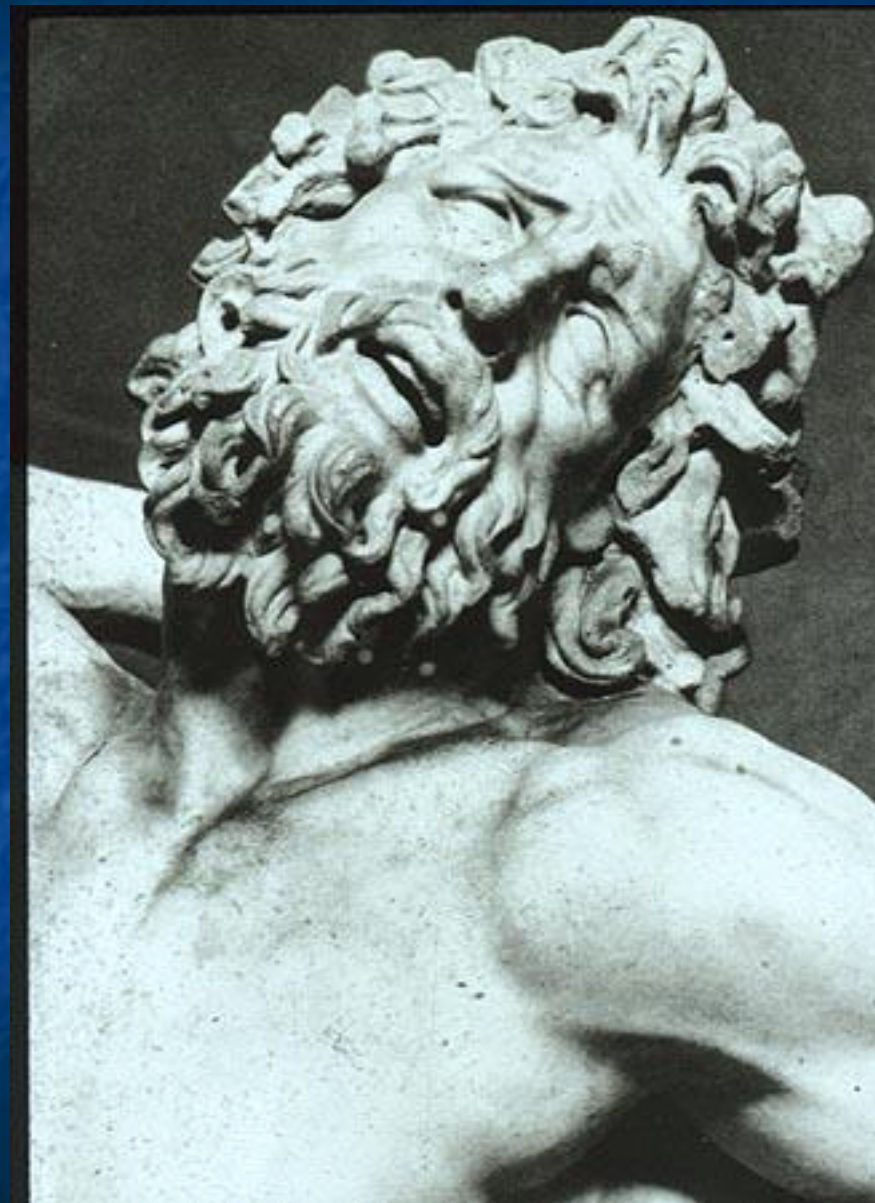


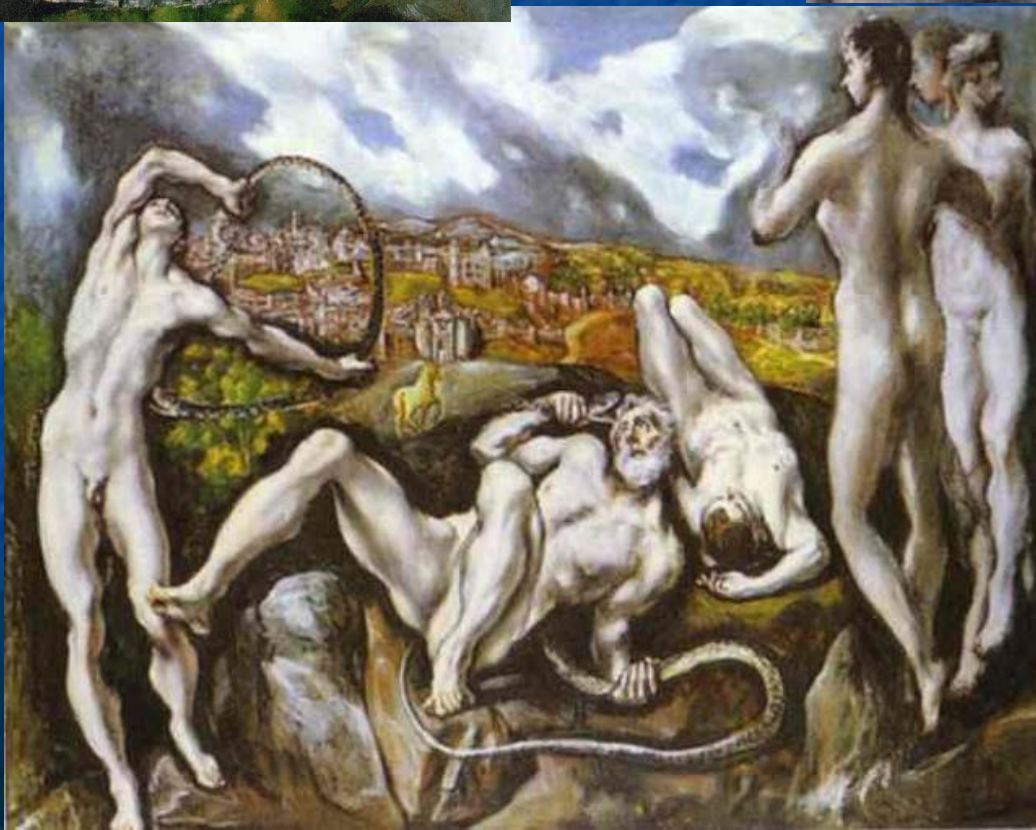
- Ника
Самофракийская.
Мрамор.
Около 190 г. до н.э.
Лувр. Париж.

Скульптура периода эллинизма

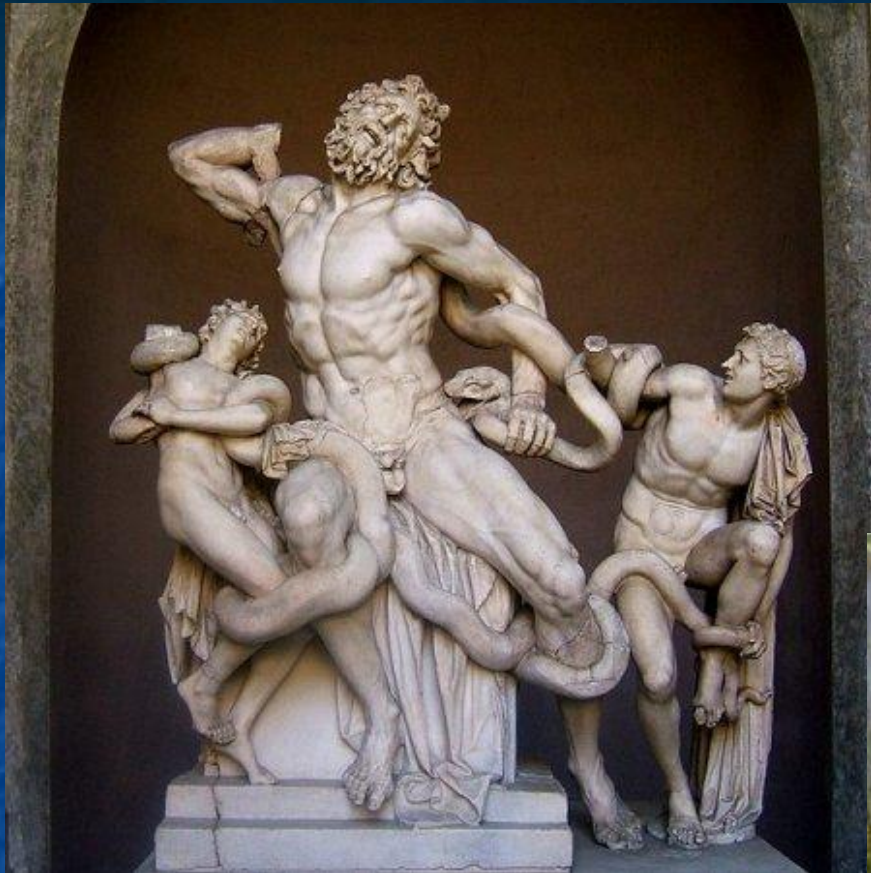


- Агесандр, Полидор, Афандор. Лаокоон с сыновьями. Мрамор. Около 40 г. до н.э. Римская копия. Музеи Ватикана. Рим.





Эль Греко.
Лаокоон.
1613-1614 гг.
Национальная
галерея,
Вашингтон



Домашнее задание

- Повторить тему «Древний Рим» (презентация в сообществе соцсети Вконтакте Английская гимназия Магадан МХК 10 класс)
- Подготовиться к самостоятельной работе (знать видеоряд)
- Изучение одного из предложенных разделов (на выбор) и выполнение соответствующего задания
 - 9.1. 9.2 стр. 94-101, з. 1,3 с. 101
 - 10.1, 10.2 стр. 102-109, з. 1 стр. 109, ТМ з. 2 стр. 109