

ЯЗЫК И КУЛЬТУРА

**LANGUAGE AND
CULTURE**



НАРОДЫ КИТАЯ

Китайцы (ханьцы) хуэй (север станы, автономия, мусульманство) народы тибето- бирманской группы (тибетцы, ицзу, хани, лису и др.) чжуаны (тайская семья) народности мяо и яо (австроазиатская семья) уйгуры, казахи, киргизы, монголы

PEOPLES OF CHINA

Chinese (Han) Hui (north of the country, autonomy, Islam) peoples of the Tibetan-Burmese group (Tibetans, Izzo, Khans, foxes, etc.) Zhuang (Thai family) Miao and Yao (Austro-Asiatic family)

Kazakhs, Kirghiz,



ЯЗЫКИ КИТАЯ

CHINA

Все китайцы пользуются одним и тем же письменным языком, однако различие между диалектами устной речи так велико, что жители различных регионов страны зачастую не понимают друг друга. Около 70% ханьцев говорят на диалекте "мандарин" - северном диалекте либо на каком-либо его варианте. К числу других ведущих диалектов китайского языка относятся "у", кантонский, хунаньский, или сянский, фуцзяньский, или миньский. Многие из языков, на которых говорят представители национальных меньшинств, относятся к тибетско-бирманской языковой подсемье.



LANGUAGES OF



All Chinese use the same written language, but the difference between dialects of oral speech is so great that people in different regions of the country often do not understand each other. About 70% of Han people speak the dialect of "mandarin" - the northern dialect or in any of its variants. Other leading dialects of the Chinese language are "y", Cantonese, Hunan, or Syanskiy, Fujian, or Minsky. Many of the languages spoken by representatives of national

ЯПОНСКИЙ ЯЗЫК LANGUAGE

Долгое время считалось, что японский язык не входит ни в одну из известных языковых семей. Из-за того, что японский язык развивался фактически в изоляции от других языков, нет убедительных доказательств, которые позволили бы отнести японский язык к одной из языковых семей и к общему языку-предку, от которого происходит эта семья.

JAPANESE

For a long time it was believed that the Japanese language is not included in any of the well-known language families. Due to the fact that the Japanese language developed in fact in isolation from other languages, there is no convincing evidence that would make it possible to classify the Japanese language as one of the language families and the common ancestor language from which this family originates.



ЯПОНСКИЙ ЯЗЫК LANGUAGE

Однако исследования последних десятилетий дают основания некоторым лингвистам утверждать, что японский язык родственен корейскому, то есть отнести оба эти языка к алтайской семье, в которую входят также тюркские, монгольские и тунгусо-маньчжурские языки. Таким образом, согласно этой теории, в своей основе японский язык — это речь пришельцев с Азиатского континента, поселившихся на Японских островах, по-видимому, задолго до начала нашей эры.

JAPANESE

Studies of recent decades, however, have led some linguists to assert that Japanese is related to the Korean language, that is, to include both of these languages in the Altaic family, which also includes the Turkic, Mongolian, and Tungusic-Manchu languages. Thus, according to this theory, basically the Japanese language is the speech of aliens from the Asian continent who settled on the Japanese islands, apparently long before the beginning of our era.



ЯПОНСКИЙ ЯЗЫК LANGUAGE



В течение многих столетий японский язык развивался под сильным влиянием китайского. Однако все элементы китайского происхождения в японском языке являются заимствованными, родство же языков подразумевает общность происхождения исконных элементов. В этом смысле японский и китайский языки родственными не являются.

JAPANESE



For many centuries the Japanese language developed under the strong influence of Chinese. However, all elements of Chinese origin in the Japanese language are borrowed, while the kinship of languages implies the common origin of the primordial elements. In this sense, Japanese and Chinese are not related

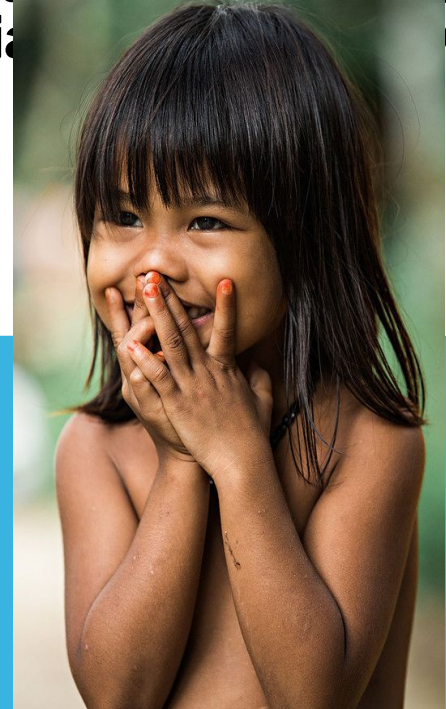
ВЬЕТНАМСКИЙ ЯЗЫК LANGUAGE



Аустроазиатская семья,
представленная
вьетнамским, лаосским или
кхмерским языками.
Некоторые авторы относят
ее к австронезийской и тай-
кадайской (тайской) семьям,
предлагая объединить их в
большую аустрическую
макросемью.

VIETNAMESE

**The Austro-Asiatic family,
represented by
Vietnamese, Laotian or
Khmer languages. Some
authors refer it to the
Austronesian and
Thai-Kadaian (Thai)
families, suggesting to
unite them into a large
austri**



МОНГОЛЬСКИЙ ЯЗЫК

Монгольский язык относится к монгольской группе алтайской макросемьи языков. В основу государственного языка Монголии лег халхасский диалект, на котором говорит большинство населения страны.



MONGOLIAN



The Mongolian language belongs to the Mongolian group of the Altaic macrofamily of languages. The basis of the state language of Mongolia is the Khalkha dialect, spoken by the majority of the country's population.

АЛТАЙСКАЯ МАКРОСЕМЬЯ MACROFAMILY



На 39 алтайских языках говорят в общей сложности 200 млн. человек. В настоящее время есть версия о принадлежности к алтайской семье корейского и японского языков.

ALTAI

A total of 200 million people speak in 39 Altai languages. At present, there is a version about belonging to the Altai family of Korean and Japanese



РАБОТУ ВЫПОЛНИЛИ:
ЖУРИНА АНАСТАСИЯ
УСТЮЖИНА ЕЛИЗАВЕТА
473/4

WORK COMPLETED:
ZHURINA ANASTASIA
USTYUZHINA ELIZABETH
473/4

