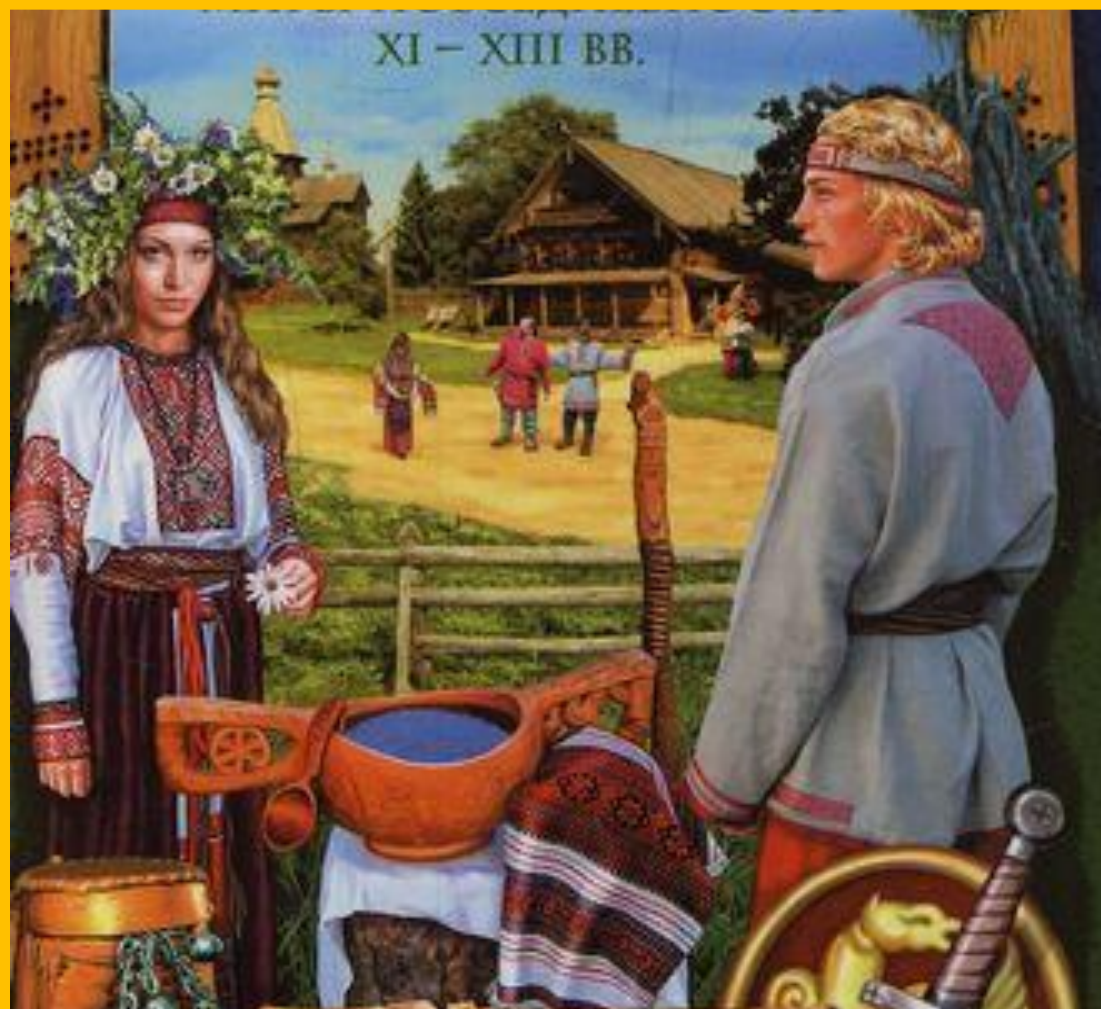


XI – XIII вв.



«Домашний быт человека есть среда, в которой лежат зародыши и зачатки всех, так называемых, великих событий истории», - писал знаменитый русский историк XIX в. И.Е.

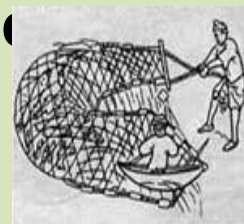
«Делают нивы свои и землю свою», — так летописец определил главное занятие



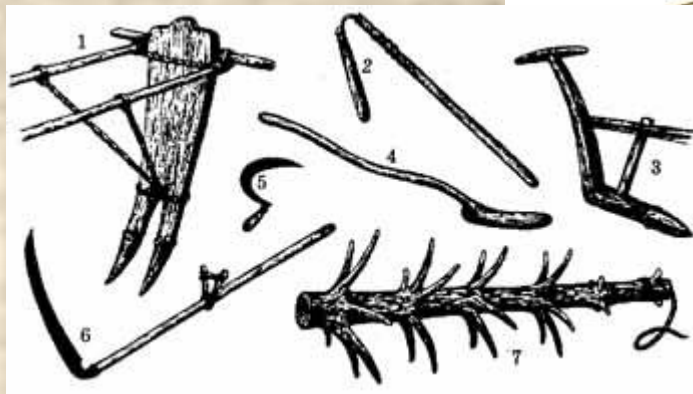
Основные занятия



на



Словом «дом» первоначально обозначалась вся сфера «своего, родного, противопоставленного внешнему миру». Основным значением слова «дом» на Руси было — хозяйство.



Земледельческие орудия труда:

1. Соха; 2. Цеп; 3. Рало; 4. Палка; 5. Серп; 6. Коса; 7. Борона-

бояр :

А. Васнецов. «Княжеский двор.» Справа терем



дворца

ратайных (от слова «ратай»

Щи да каша – пища наша.



Гуси.



ГОРШОК



ГОРШОК БРАТИНА



ГОРШОК ДЛЯ
ТОПЛЕНИЯ МАСЛА



ГУСЯТНИЦА



ЕНДОВА



ЖАРОВНЯ



КАНДЮШКА



КАНОПКА



КАЦЕЯ



КАШНИК ГОРШОК



КИСЕЛЬНИЦА



КОРЧАГА



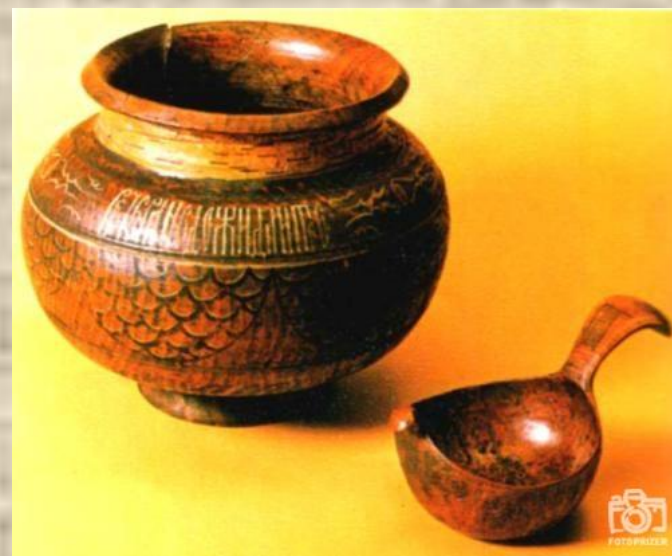
КРЫНКА



КУВШИН



КУВШИН КРУПНИК



Чудесную утварь делали мастера Киевской Руси.

Летописец Нестор в «Повести временных лет» упоминает о том, что дружина заявила князю Владимиру : «Не хотим есть деревянными ложками, а хотим есть серебряными».



К. Е. Маковский. Боярский свадебный пир.



Чарка меду. К.Е.Маковский

Различия в положении социальных слоев

Бояре и князья именовались с отчествами — в этом был знак их высокого достоинства. Традиция величания по отчеству, с «вичием», сохранялась как прерогатива высших социальных групп на Руси.

Фамилий в современном понимании этого слова на Руси не существовало.



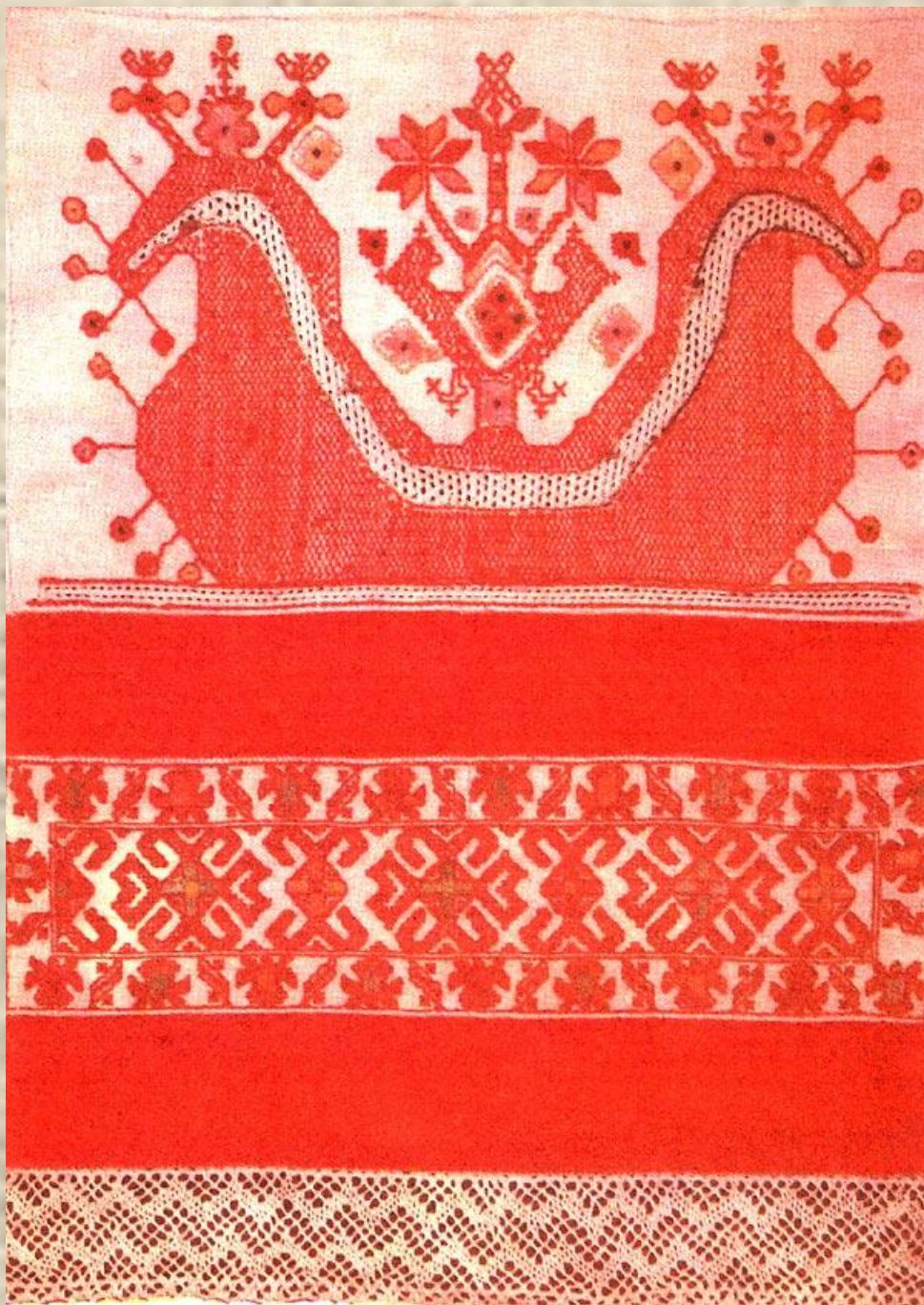
Одежда простолюдинов.

Мужской костюм состоял из рубахи-косоворотки с невысокой стойкой или без нее и нешироких штанов из холста или крашенины. Рубаху носили поверх штанов и подпоясывали ремнем или длинным шерстяным кушаком.



В женской одежде поверх рубахи снизу надета понёва – юбка, состоящая из трёх несшитых прямоугольных полотнищ и нагрудник – короткая верхняя одежда с широкими короткими рукавами, или же сарафан.







Изначально шушун – теплая кофта, женская рубашка или короткополное платье.



На рубаху и сарафан надевали душегрею – короткую широкую кофту на лямках по плечам и без рукавов.