


Антарктида

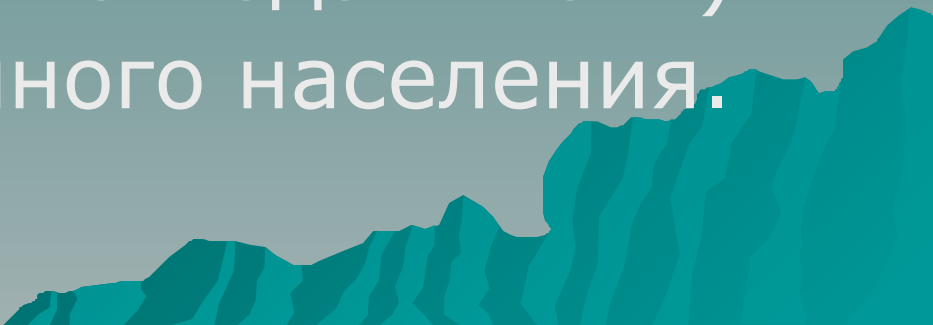


Скибо Т. А. МОУ «СОШ №2»
г. Нариманов

Цели урока.

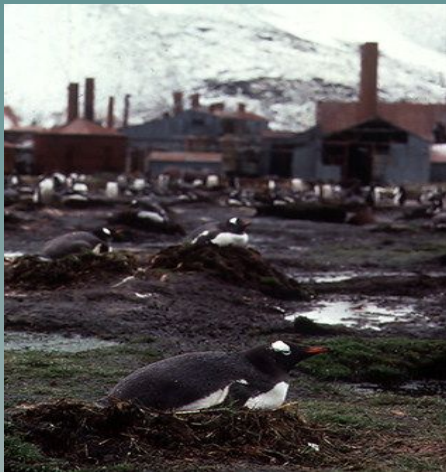
- ◆ Познакомить учащихся с ГП и с историй открытия и исследования материка.
 - ◆ Объяснять особенности природы.
 - ◆ Развивать умение работы с картой и творческое мышление.
- 
- A stylized, layered mountain range graphic in shades of teal and blue, located in the bottom right corner of the slide.

Антарктида.

- ◆ Самый холодный материк на планете (зимой - 89°)
 - ◆ Самый высокий материк на Земле (средняя высота 2000 метров)
 - ◆ Наблюдаются самые сильные ветра на Земле (34 метра в секунду).
 - ◆ Страна жестокого солнца (полгода – полярный день, полгода – ночь).
 - ◆ Здесь нет постоянного населения.
- 
- A stylized, dark teal silhouette of a mountain range is positioned at the bottom right of the slide, partially overlapping the text area.

Общие сведения об Антарктиде.

- ◆ Площадь материка – 14 млн.км².
- ◆ Антарктида не принадлежит ни одному государству
- ◆ Самая крупная научная станция – Молодежная.



Первые исследования Антарктиды.



Джеймс Кук



М. П. Лазарев.



Ф.Ф.
Беллинсгаузен



Рауль Амундсен.



Роберт Скотт.

История открытия Антарктиды.

Путешественник	Дата	Открытие
Дж. Кук (Англия)	1773-1775	Первое пересечение Южного полярного круга.
Ф. Беллинсгаузен М. Лазарев.(Россия)	1819 - 1821	Открытие материка.
Д. Росс (Англия)	1841 - 1842	Открытия моря Росса, з. Виктория
К.Борхгревник (Норвегия)	1895	Первая высадка, первая зимовка.
Р. Амундсен (Норвегия)	1911	Первое достижение южного полюса.
Р. Скотт (Англия)	1912	Второе достижение южного полюса

Климатические особенности.

Суровые
климатические условия

Географическое
положение

Мощный
ледниковый покров,
отражает 90%
тепла.

Отсутствие
облачности
что выхолаживает
территорию.

Антарктида.



Животные Антарктиды.



Моржи

Морско
й
слон



Пингв
ины

Антар
ктида



Альбат
рос



Помор
ник

Подумай и ответь.

- 1 ряд.** Полярник был на обширной равнине, у него кружилась голова и шла из носа кровь. Почему это происходило?
- 2 ряд.** Почему в Антарктиде самые низкие температуры?
- 3 ряд.** Что нужно взять собой в Антарктиду?



Практическая работа.

Нанести на контурную карту географические объекты:

Моря: Росса, Амундсена, Беллинсгаузена, Уэдделла.

Полуострова: Антарктический.

Пролив: Дрейка.

Острова: Земля Виктория, Южный Магнитный полюс, полюс Недоступности.

Горы плата Советское, вулкан Эребус.



Домашние задание.

- ◆ § 47
- ◆ Подготовить кроссворд по теме «Антарктида»

