



МИРОВОЕ
ХОЗЯЙСТВО

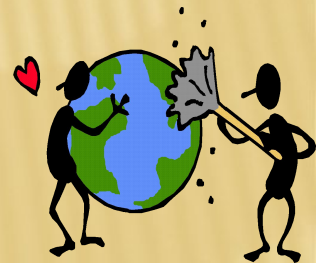
ЧТО ТАКОЕ МИРОВОЕ ХОЗЯЙСТВО?

- ▣ Это исторически сложившаяся совокупность национальных хозяйств всех стран мира, связанных между собой всемирными экономическими отношениями.



ФОРМИРОВАНИЕ МИРОВОГО ХОЗЯЙСТВА.

- 1. Образование мирового рынка. 16 век в эпоху ВГО (мировая торговля охватила почти все регионы мира).
- 2. Развитие транспорта, прежде всего морского, во второй половине 19 века – железнодорожного.
- 3. Развитие крупной машинной индустрии (19 век) – мировое хозяйство сформировалось.



МЕЖДУНАРОДНОЕ ГЕОГРАФИЧЕСКОЕ РАЗДЕЛЕНИЕ ТРУДА.

- Специализация стран на производстве определённых видов продукции и услуг и последующем обмене ими.**
- МГРТ формируется вследствие того, что отдельные страны имеют возможность производить ту или иную продукцию в большем объёме, чем необходимо для внутреннего потребления.**

ЧТО ТАКОЕ ОТРАСЛИ СПЕЦИАЛИЗАЦИИ?

- ▣ Это такие отрасли, которые ориентированы на экспорт продукции и в первую очередь определяют «лицо страны».
- ▣ Привести примеры.



ОТРАСЛЬ МЕЖДУНАРОДНОЙ СПЕЦИАЛИЗАЦИИ – РЕЗУЛЬТАТ МГРТ.

Австралия:



ИНДИЯ



Испания



УСЛОВИЯ ФОРМИРОВАНИЯ ОТРАСЛИ СПЕЦИАЛИЗАЦИИ:


- **1. преимущества страны перед другими странами в условиях. Необходимых для данного производства:**
 - **А) географическое положение**
 - **Б) природные условия**
 - **В) природные, трудовые, финансовые ресурсы...**
- **2. существование потребности в данном виде продукции (или услуг)**
- **3. экономическая выгода для страны-производителя.**

Другим следствием МГРТ является Международная экономическая интеграция (объединение).

- Международная экономическая
 - интеграция



Заполнить таблицу:



<p>Название интеграционных группировок.</p>	<p>История создания</p>	<p>Какие страны входят в состав?</p>	<p>Цели и значение группировки.</p>
--	------------------------------------	---	--