

Муниципальное общеобразовательное учреждение  
лицей №9 имени заслуженного учителя школы Российской  
Федерации А.Н. Неверова  
г. Волгограда

# Округление чисел

урок математики, 5 класс

**Автор: Кусмарцева Наталья Николаевна,  
учитель математики и информатики**

# УСТНЫЙ

№1. Сравните:

$$0,372 < 0,38$$

$$4,781 < 4,791$$

счёт

$$735,3 = 735,30$$

$$0,041 > 0,0041$$

№2. Между какими натуральными числами находится числа:

$$3 < 3,23 < 4$$

$$12 < 12,364 < 13$$

$$1 < 1,25 < 2$$

$$9 < 9,34 < 10$$

# №3. Выразите:

а) в километрах:

$$4\text{км } 555\text{м} = 4,555 \text{ км}$$

$$6\text{км } 45\text{м} = 6,045 \text{ км}$$

$$75\text{м} = 0,075 \text{ км}$$

$$1\text{км } 2\text{м} = 1,002 \text{ км}$$

б) в тоннах:

$$3\text{т } 455\text{кг} = 3,455 \text{ т}$$

$$9\text{т } 8\text{кг} = 9,008 \text{ т}$$

$$3\text{ц} = 0,3 \text{ т}$$

$$2\text{т } 7\text{ц} = 2,7 \text{ т}$$

# №4. Выберите верные

равенства:

а)  $12,75 = 12,750$ ;

б)  $0,2 = 0,200$ ;

в)  $8,50 = 8,05$ ;

г)  $870 = 8700$ ;

д)  $75,0 = 75$ ;

е)  $5,9500 = 5,95$ .

# Правило округления

1. Если число *округляют до* *какого-нибудь разряда*, то все *следующие* за этим разрядом *цифры* ***заменяют нулями***, а *если они стоят после* *запятой*, то их ***отбрасывают***.

2. Если *первая* отброшенная или замененная нулем цифра равна **5,6,7,8,9**, то стоящую *перед ней цифру увеличивают на 1*

3. Если *первая* отброшенная или замененная нулем цифра равна **0,1,2,3,4**, то стоящую *перед ней цифру оставляют без изменений.*

Классная работа

\*

# Округление чисел

Графический диктант

- 1)  $1\underline{2},88 \approx 13$
- 2)  $3,\underline{0}8 \approx 3,1$
- 3)  $0,7\underline{8}9 \approx 0,79$
- 4)  $\underline{9},8 \approx 9$
- 5)  $\underline{0},21 \approx 1$
- 6)  $0,6\underline{9}3 \approx 0,7$
- 7)  $8,\underline{0}44 \approx 8,0$
- 8)  $5,6\underline{9}8 \approx 5,6$
- 9)  $3,875\underline{4}2 \approx 3,8754$
- 10)  $0,9\underline{9}85 \approx 1,0$

Ключ:     **Λ** **Λ**     **Λ**



**№1. Округлите числа до десятых:**

**0,236; 4,489; 23,952; 5,021.**

**0,2; 4,5; 24,0; 5,0.**

**№2. Округлите числа до сотых:**

**5,1289; 14,208; 0,1829; 32,995.**

**5,13; 14,21; 0,18; 33,00.**

**№3. Укажите два числа, которые на координатном луче расположены между числами:**

а) 2,1 и 2,2    **2,11; 2,12; 2,111; 2,112; ...**

б) 0,8 и 0,9    **0,81; 0,82; 0,811; 0,812; ...**

в) 0 и 0,02    **0,01; 0,012; 0,011; 0,012; ...**

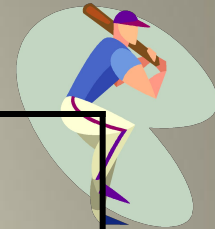
г) 3,1 и 3,11    **3,101; 3,102; 3,103; 3,104; ...**

№4. *Петя, Дима и Егор* получили по предметам средние баллы. Результаты по каждому предмету округлите до целых . Кто из учеников лучше учится?

Ученики	Петя	Дима	Егор
Предметы			
Русский язык	4,82	4,84	3,32
Литература	5,57	4,12	3,89
Математика	4,34	5,68	44,34

№5. *Петя, Дима и Егор* принимали участие в соревнованиях по трем видам спорта: *бег, плавание, велоспорт*.

Результаты в каждом виде спорта округлите до указанной степени точности. Для выяснения победителя сложите полученные результаты.



Участники	Петя	Дима	Егор
Виды спорта			
<b>Бег</b> (до целых)	16,1 <del>2</del>	16,84	17,3 <del>2</del>
<b>Велоспорт</b> (до десятых)	14,1 <del>76</del>	14,1 <del>2</del>	13,8 <del>9</del>
<b>Плавание</b> (до сотых)	4,3 <del>56</del>	4,28 <del>1</del>	4,3 <del>14</del>
<b>Итоговый результат</b>	34,95	35,38	35,24

## №6. Выполните действия:

1)  $4,571 + 3,5;$

2)  $25,28 - 4,69;$

3)  $15 + 6,72;$

4)  $0,3 + 53;$

5)  $24 - 5,9;$

6)  $0,006 + 0,54;$

# Составь

## СЛОВО

А	Б	Г	Д	И	Н	О	Р	Я
0,546	4,606	6,87	21,72	53,3	18,1	20,59	8,071	3,5

## Родина

*Если не удалось повтори  
правило*

# Стр. 200, № 1276

I - 4,35 км

II - 5,75 км

III - 6,95 км

IV - 2,8 км

? км

$$4,35 + 5,75 + 6,95 + 2,8 = \mathbf{19,85 \text{ (км)}}$$

а)  $19,85 \text{ км} \approx \mathbf{19,9 \text{ км}}$

б)  $19,85 \text{ км} \approx \mathbf{20 \text{ км}}$

# Стр. 200, № 1277

$$AB = 6,2 \text{ дм}$$

$$CD - ? \text{ дм, на } 3,14 > \text{ , на } 2,31 <$$

$$BC - ? \text{ дм}$$

$$AD - ? \text{ дм, на } 1,2 \text{ дм } >$$



$$1) 6,2 + 3,14 = 9,34 \text{ (дм)} - \text{длина } CD$$

$$2) 9,34 + 2,31 = 11,65 \text{ (дм)} - \text{длина } BC$$

$$3) 11,65 + 1,2 = 12,85 \text{ (дм)} - \text{длина } AD$$

$$4) 6,2 + 9,34 + 11,65 + 12,85 = 40,04 \text{ (дм)}$$



а)  $40,04 \text{ дм} \approx 40,0 \text{ дм}$

б)  $40,04 \text{ дм} \approx 40 \text{ дм}$

## *Домашнее задание:*

- № 1299, № 1300, №1304
- Готовиться к контрольной работе
- Завести новые тетради