



**МИНИСТЕРСТВО РОССИЙСКОЙ ФЕДЕРАЦИИ ПО ДЕЛАМ
ГРАЖДАНСКОЙ ОБОРОНЫ, ЧРЕЗВЫЧАЙНЫМ
СИТУАЦИЯМ И ЛИКВИДАЦИИ ПОСЛЕДСТВИЙ
СТИХИЙНЫХ БЕДСТВИЙ**

**ФГКУ «СПЕЦИАЛЬНОЕ УПРАВЛЕНИЕ ФПС № 48 МЧС
РОССИИ»
СПЕЦИАЛЬНАЯ ПОЖАРНО-СПАСАТЕЛЬНАЯ ЧАСТЬ № 8**

**Описание района выезда по
административному округу город Гаджиево
ЗАТО «Александровск»**





Гаджиево

Герб утвержден 11 мая 1995

Автор герба — Рубцов Юрий Владимирович

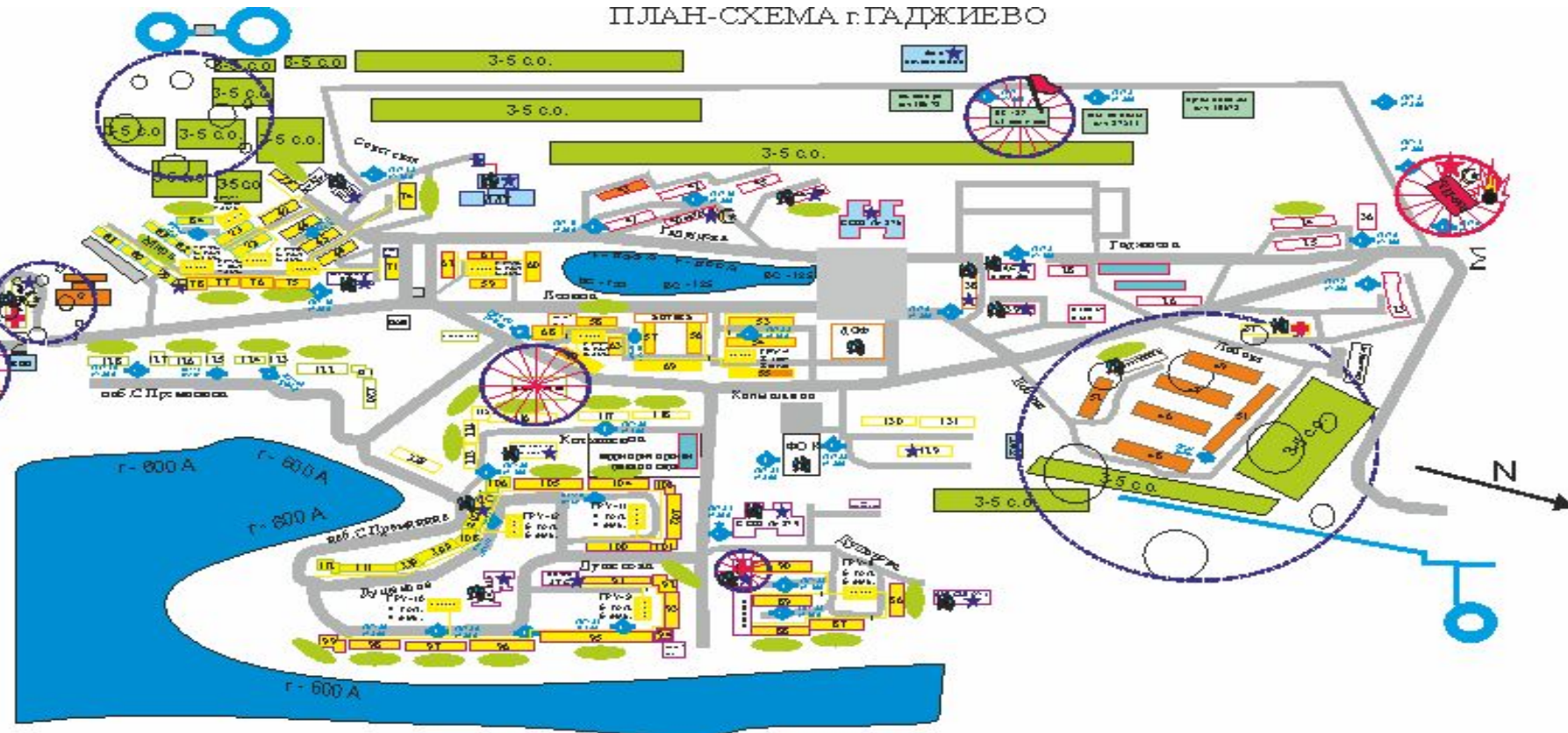
Описание герба:

Щит пересеченный. В верхнем лазоревом поле три черные сопки с серебряными вершинами, над ними золотое северное сияние. В нижнем серебряном поле силуэт черной подводной лодки. Щит увенчан червленой стенчатой короной с тремя зубцами. За щитом два золотых накрест положенных якоря, перевитых красной (Александровской) лентой, внизу которой написано название города.





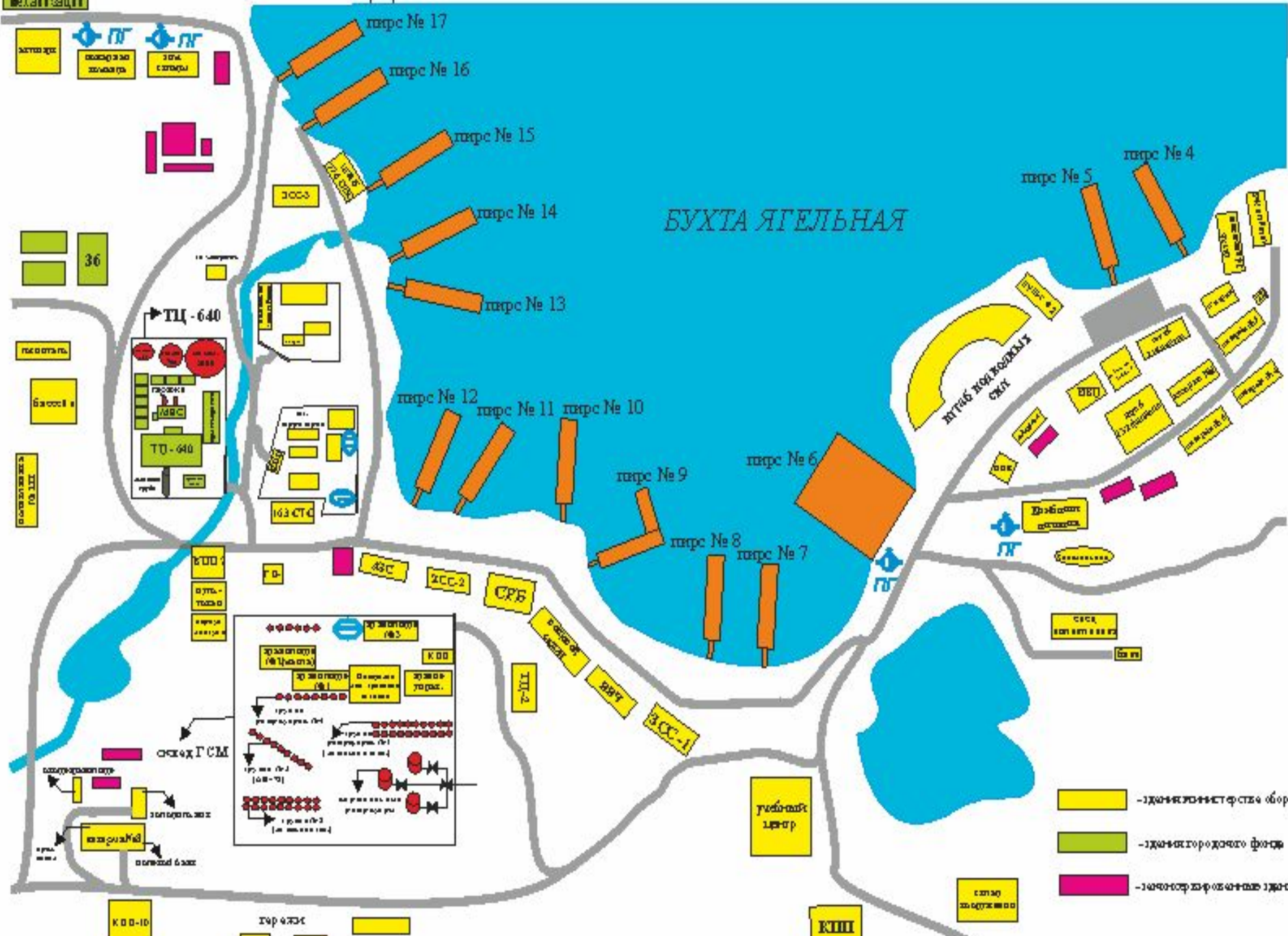
ПЛАН-СХЕМА г. ГАДЖИЕВО



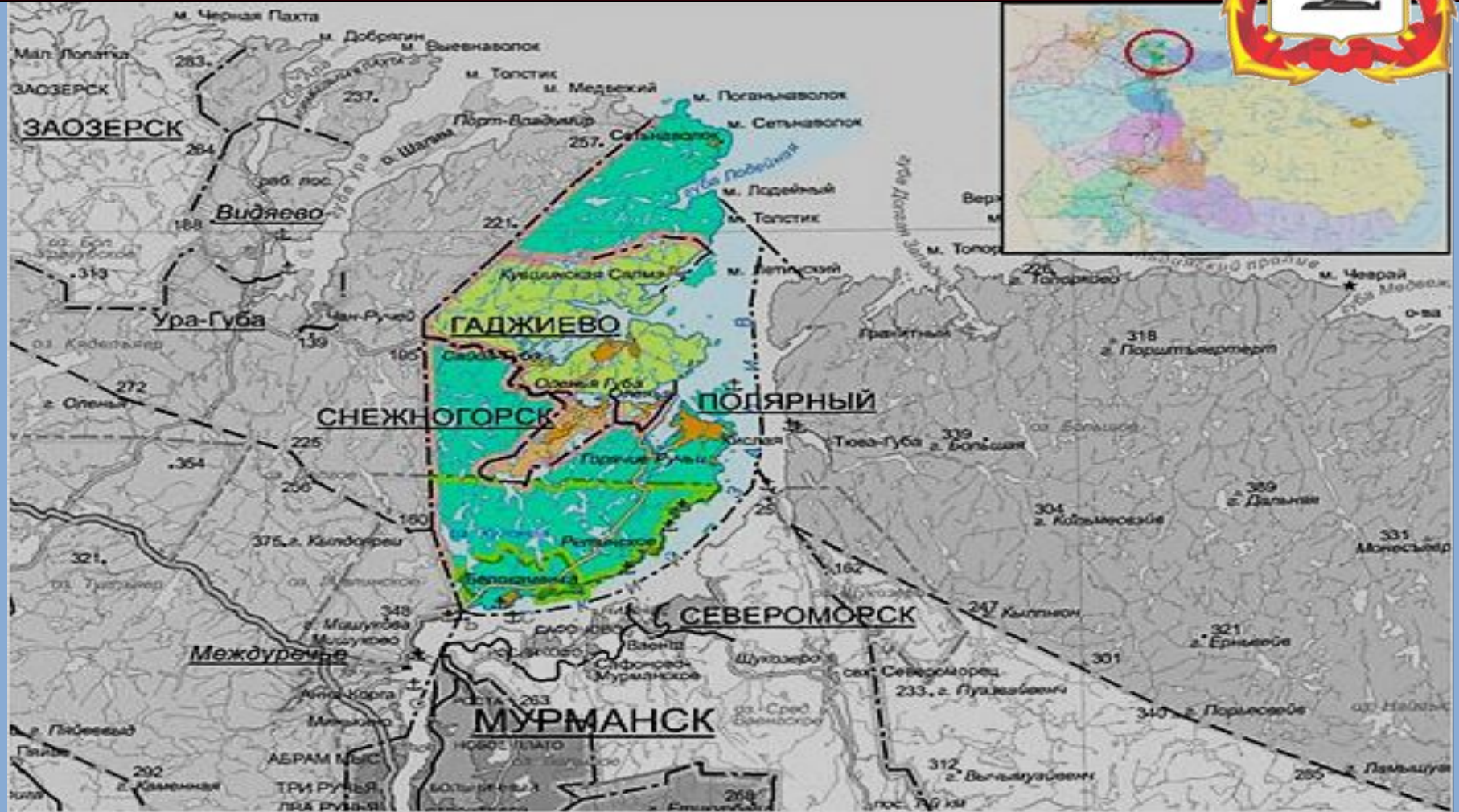
Условные обозначения

участки неудовлетворительным водоснабжением безводные участки (в г. Гаджиево отсутствует электроснабжение) районы с неудовлетворительной радиосвязью (в г. Гаджиево радиосвязь отсутствует кроме роддома) участки, на которых не возможна установка АП и АКП	объекты жизнеобеспечения потенциально опасные объекты: ТЦ-640 ул. наб. С. Преминаина ул. Гаджиева ул. Колышкина ул. Советская	ул. Ленина ул. Мира ул. Лобова ул. Духовная военные объекты гараж групповые газовые установки газопровод	медицинские учреждения 2 с.о. (в г. Гаджиево все жилые дома 2 с.о.) кпп не эксплуатируемые объекты организации и объекты, на которых является номер(ранг) пожара №1 "Бис"	организации и объекты, на которых является номер(ранг) пожара №1 "Бис" пожарная часть министерства обороны пожарная часть ФПС объекты с ночным пребыванием людей	объекты с массовым пребыванием людей особо важные пожароопасные объекты строящиеся здания здания с нарушением правил эксплуатации газовых установок АЦ, ВС - 125, находящихся в эксплуатации
---	--	---	---	---	---

СХЕМА ГАДЖИЕВСКОГО ВОЕННОГО ГАРНИЗОНА



- здания военного назначения оборонного назначения
- здания городского назначения
- здания специального назначения



Административные границы ЗАТО Александровск.



г. Гаджиево ЗАТО «Александровск»





Администрация ЗАТО Александровск

Руководители



Сувдепа Елена Владимировна
Глава ЗАТО АЛЕКСАНДРОВСК
Адрес: 184650, Мурманская область, ЗАТО Александровск, г. Полярный, ул. Советская, д. № 8
Телефон: (81551) 71-431
Факс: (81551) 71-431
Электронная почта: sovdep@zato-a.ru



Семенов Андрей Владимирович
Глава администрации ЗАТО Александровск
Телефон: 8(815-30) 6-00-53
Факс: 8(815-30) 6-00-53
Электронная почта: adm@zato-a.ru
Адрес: 184682 г. Снежногорск, ул. Флотская, д. 9



Бекарев Александр Матвеевич
Руководитель «ЦЕНТРА ПО ДЕЛАМ ГО и ЧС» ЗАТО АЛЕКСАНДРОВСК
Адрес: 184650, Мурманская область, ЗАТО Александровск, г. Полярный, ул. Советская, д. № 8
Телефон: (815-51) 7-15-63,
факс: (815-51) 7-03-66



Описание объекта

Городской округ «Александровск» город Гаджиево

Субъект федерации Мурманская область

Площадь территории 126 кв. км.

Координаты: 69°15'19" с. ш. 33°19'00" в. д. (G) (O) (Я)

Основан в 1957г

Прежние названия:

до 1967 — Ягельная Губа; до 1981 — Гаджиево; до 1994 — Мурманск-130; до 1999 — Скалистый
Город с 1981

Высота центра 72 м

Население 13942 человек (2012)

Часовой пояс UTC+4

Телефонный код +7 81539

Почтовый индекс 184670

Автомобильный код 51

Код ОКАТО 47 529

Официальный сайт <http://www.gadjievo.spb.ru>

Помощник главы ЗАТО Александровск по округу Гаджиево

Иванов Александр Владимирович 16006 (00010050500)





Краткая ОТХ

- 1) **Количество и этажность зданий (в т.ч. жилых домов) в административном округе г. Гаджиево:**
- Общее – 132 (7 из которых законсервировано полностью и 5 – на консервации, но в этих домах имеются организации, кафе и магазины):
до 3 этажей – 24;
5 этажных – 97 (в т.ч. находящиеся на консервации);
6 этажных – 3 (в т.ч. 2 заброшенных);
7 этажных – 3;
9 этажных – 2;
10 этажных – 1;
строящихся:
5 этажных – 2;
3 этажное – 1;
1 здание Православного Храма.

Автоматической пожарной защиты нет

Безводных участков нет. Имеется 34 ПГ. На территории города находятся три озера с возможностью подъезда к ним и забора воды АЦ.

- 2) **Наличие автоматической пожарной защиты:**

- 3) **Водоснабжение и безводные районы на территории г. Гаджиево:**





На территории г. Гаджиево имеются объекты Министерства обороны . Город частично газифицирован – 59 жилых домов (ул. Душенова, Мира, Советская; частично – ул. Ленина, наб. С. Преминина, ул. Гаджиева д. 61). Для обеспечения газом данных жилых домов по городу рассредоточено 12 газовых резервуарных установок (ГРУ). Имеются объекты строительства : двух жилых многоквартирных домов по ул. Гаджиева, Православного Храма по наб. С. Преминина и Детского сада на 300 мест по ул. Колышкина.

Телефоны экстренных служб.

ЕДДС АСС ; 8-81530-6-41-42.

Пожарная охрана: 01; 8-81530-6-19-20.

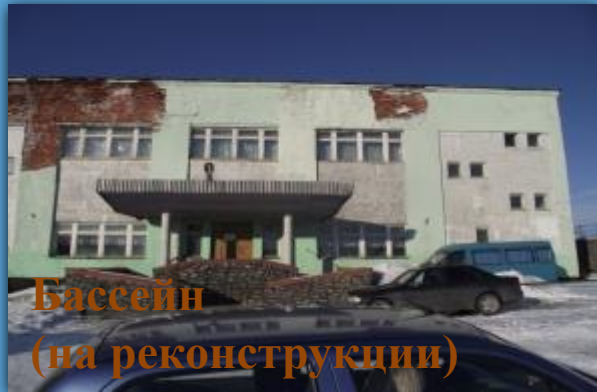
Полиция: 02; 47-002.

Скорая помощь: 03; 45-540.

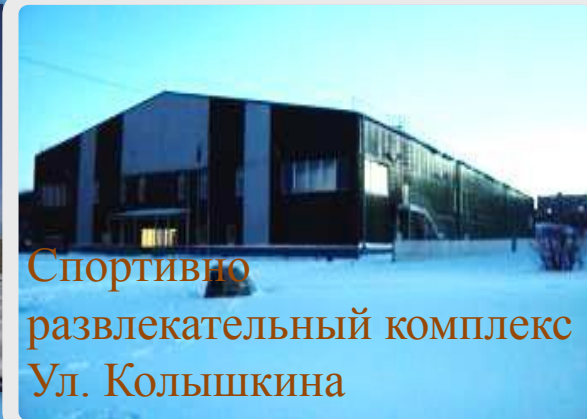




Объекты МО находящиеся на территории г. Гаджиево



**Бассейн
(на реконструкции)**



**Спортивно
развлекательный комплекс
Ул. Кольшкина**



**Автомобильный парк
в/ч 77360 – В**



**ВКГ г. Гаджиево
ул. Кольшкина д. 70**



**Пожарная команда МО
в/ч 77360-В**



**Склады РХБЗ
в/ч 77360 - В**





Муниципальные предприятия и учреждения

№ п/п	Наименование организации	Почтовый адрес организации
Дошкольные образовательные учреждения		
1.	Муниципальное бюджетное дошкольное образовательное учреждение «Детский сад № 1 «Якорек» комбинированного вида»	184670, Мурманская обл., г. Гаджиево, ул. Душенова, 96-а
2.	Муниципальное бюджетное дошкольное образовательное учреждение «Детский сад № 46 «Северяночка»	184670, Мурманская обл., г. Гаджиево, ул. Гаджиева, д. 45
3.	Муниципальное бюджетное дошкольное образовательное учреждение «Детский сад № 3 «Теремок»	184670, Мурманская обл., г. Гаджиево, наб. С. Преминина, д. 107
4.	Муниципальное бюджетное дошкольное образовательное учреждение «Детский сад № 6 «Светлячок»	184670, Мурманская обл., г. Гаджиево, ул. Гаджиево, д. 32



Учреждения дополнительного образования

5.	Муниципальное бюджетное образовательное учреждение дополнительного образования детей «Детско-юношеская спортивная школа» г. Гаджиево	184670, Мурманская обл., г. Гаджиево, ул. Душенова, д. 86-А
6.	Муниципальное образовательное учреждение дополнительного образования детей «Дом детского творчества ЗАТО Скалистый»	184670, Мурманская обл., г. Гаджиево, ул. Советская, д. 74-А, 74/1, 74/2

Общеобразовательные учреждения

7.	Муниципальное общеобразовательное учреждение «Средняя общеобразовательная школа № 276»	184670, Мурманская обл., г. Гаджиево, ул. Гаджиева, д. 33/1
8.	Муниципальное бюджетное образовательное учреждение «Начальная общеобразовательная школа № 279»	184670, Мурманская обл., г. Гаджиево, ул. Душенова, д. 90а

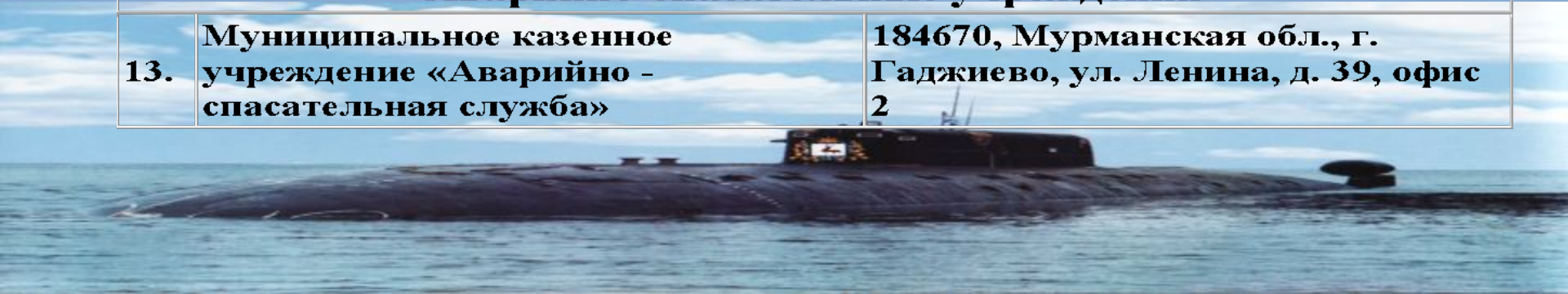


Учреждения культуры

9.	Муниципальное бюджетное образовательное учреждение дополнительного образования детей «Детская музыкальная школа»	184670, Мурманская обл., г. Гаджиево, ул. Кольшкина, д. 114а
10.	Муниципальное учреждение культуры «Центр творчества и досуга»	184670, Мурманская обл., г. Гаджиево, ул. Гаджиева, д. 40
11.	Муниципальное бюджетное учреждение культуры «Муниципальная информационно-библиотечная система»	184670, Мурманская обл., г. Гаджиево, наб. С.Преминина, д. 106
12.	Муниципальное учреждение «Информационное Агентство Сообщений»	184670, Мурманская обл., г. Гаджиево, ул. Ленина, д. 68, кв. 53, 56

Аварийно-спасательные учреждения

13.	Муниципальное казенное учреждение «Аварийно - спасательная служба»	184670, Мурманская обл., г. Гаджиево, ул. Ленина, д. 39, офис 2
-----	--	---





Учреждения здравоохранения

14.	Филиал медико-санитарной части №6 Федерального государственного учреждения здравоохранения Центральной медико-санитарной части №120 Федерального медико-биологического агентства (Родильный дом)	184670, Мурманская обл., г. Гаджиево, наб. С. Преминина, д. 128а
15.	Филиал медико-санитарной части №6 Федерального государственного учреждения здравоохранения Центральной медико-санитарной части №120 Федерального медико-биологического агентства (Городская поликлиника)	184670, Мурманская обл., г. Гаджиево, ул. Душенова, д. 90б
Учреждение социального обслуживания населения		
16.	Муниципальное учреждение «Социально-реабилитационный центр для несовершеннолетних	184670, Мурманская обл., г. Гаджиево, ул. Ленина, д. 68, кв. 53, 56
17.	Сбербанк России	184670, Мурманская обл., г. Гаджиево, ул. Ленина, д. 38, 1 этаж

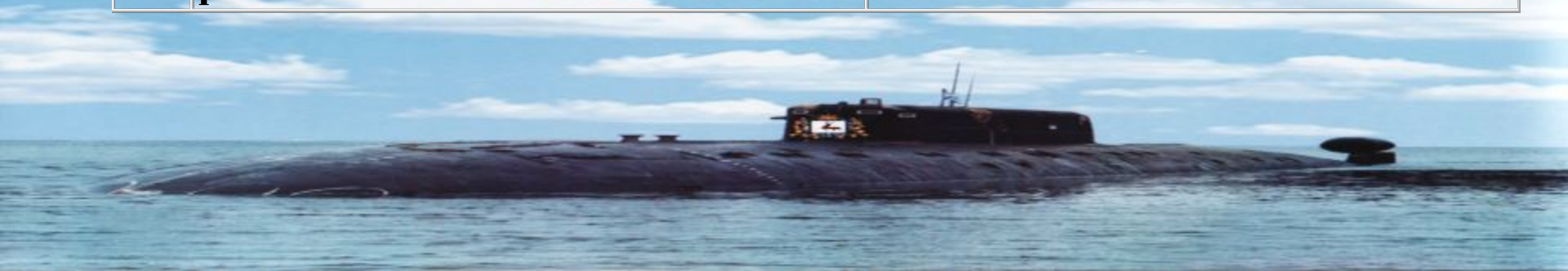


Предприятия жилищно-коммунального хозяйства

18.	ООО «Управляющая компания»	184670, Мурманская обл., г. Гаджиево, ул. Ленина, д. 57
19.	Муниципальное унитарное предприятие жилищно-коммунального хозяйства «База механизации	184670, Мурманская обл., г. Гаджиево, ул. Душенова, д. 97

Предприятия торговли

20.	Муниципальное унитарное предприятие торговли «Горторг»	184670, Мурманская обл., г. Гаджиево, ул. Ленина, д. 38
21.	Муниципальное унитарное предприятие «Управляющая рынком компания»	184670, Мурманская обл., г. Гаджиево, ул. Ленина, д. 38





Фармацевтические предприятия

- | | | |
|-----|---|---|
| 22. | ООО «Нордмедсервис», аптека № 13 «Формула здоровья» | 184670, Мурманская обл., г. Гаджиево, ул. Ленина, д. 57-а |
|-----|---|---|

Предприятие связи

- | | | |
|-----|----------------------------------|---|
| 23. | ООО МСС «Телеком» и Почта России | 184670, Мурманская обл., г. Гаджиево, ул. Душенова, д. 91 а |
|-----|----------------------------------|---|

Энергитические предприятия

- | | | |
|-----|--|---|
| 24. | Государственное областное унитарное теплоэнергетическое предприятие «ТЭКОС» ТЦ-640 (Городская котельная) | 184670, Мурманская обл., г. Гаджиево ТЦ-640 |
|-----|--|---|





Места расположения ГРУ



Ленина 54

ГРУ № 1



Ленина 75

ГРУ № 2



Ленина 60

ГРУ № 3



Колышкина 70

ГРУ № 4



Ленина 78

ГРУ № 5



Мира 72

ГРУ № 6





Места расположения ГРУ





Дошкольные образовательные учреждения

МБДОУ Д/С № 1 «Якорек»

Руководитель: 4-55-66

Диспетчер: 4-55-65



Душенова 96 а





Краткая оперативно-тактическая характеристика здания

Назначение здания	Образовательное учреждение	Наличие и тип системы оповещения о пожаре	ПКУ «Сигнал – 20 П SMD»
Размеры здания в плане (м)	58,23x37,59	Системы подпора воздуха (да/нет)	нет
Высота (м)	10,5	Системы дымоудаления (да/нет)	нет
Этажность	3	Стационарные системы пожаротушения (да/нет)	нет
Подвальные, цокольные и чердачные этажи (наличие и (S))	подвал S = 95,7м ²	Включение установок пожаротушения (способ и место)	нет
Технические этажи (наличие и (S))	нет	Передвижные системы пожаротушения (да/нет)	нет
Тип остекления	двустворные остекленные проемы	Сухотрубы (да/нет)	нет
Степень огнестойкости здания	II CO	Наличие внутренних ПК: всего/ на типовом этаже	9/3
Категория здания (помещений) по взрывопожарной опасности	нет	Наличие насосов повысителей (да/нет)	нет
Кол-во работников (персонала): день/ночь	94/1	Наличие ЛВЖ, ГЖ (вид и объем (м ³))	нет
Кол-во детей (пациентов): день/ночь	250/0	Наличие АХОВ (вид и количество /объем)	нет
Кол-во входов	12	Наличие РВ (ДМ) (да/нет)	нет
Наличие лестничных клеток, в том числе незадымляемых	5 шт. Внутренние, с остеклением проемов на каждом этаже. Тип Л1	Наличие ВВ и материалов (вид и количество)	нет
Наличие лифтов (в том числе противопожарных)	нет	Наличие РТТ (вид и количество)	нет
Стены (тип и предел огнестойкости)	кирпич (тип 2 R.90)	Наличие пороховых производств (вид вещества и количество)	нет
Перекрытия (тип и предел огнестойкости)	ж/б (тип 3 REI 45)	Наличие пиротехнических составов (вид и количество)	нет
Перегородки (тип и предел огнестойкости)	Кирпичные (тип 1 EI 45)	Наличие средств инвентаризации и изделий на их основе (да/нет)	нет
Кровля (тип)	Мягкая бесчердачная	Наличие помещений с особым санитарным режимом (да/нет)	Да (изолятор на 1-м этаже)
Наличие и тип легкообрасываемых конструкций	нет		



Оперативно-тактическая характеристика объекта Строительная часть

Функциональное назначение	детское дошкольное учреждение
Площадь территории (м ²)	6593
Размеры здания в плане (м)	58,23x37,59x10,5
Степень огнестойкости	2 степень
Этажность	3
Подвальные, цокольные и чердачные этажи (наличие и (S))	Имеется подвальное помещение S=95,7 м ² , в котором находятся две мастерских для обслуживающего персонала, теплопункт, вент. камера и водомерный узел.
Лестничные клетки (шт.)	5. Внутренние, с остеклением проёмов на каждом этаже. Тип Л1
Стены	кирпичные (предел огнестойкости 2 ч)
Перегородки	кирпичные, гипсоблочные (предел огнестойкости 0,75 ч)
Перекрытия	железобетонные плиты (предел огнестойкости 0,75 ч)
Полы	бетонная стяжка, дощатые, плиточные, линолеум
Общее количество детей (чел.) днем/ночью	250/0
Обслуживающий персонал (чел.) днем/ночью	94/1
Эвакуационные пути и выходы(шт.)	12 выходов со световыми оповещателями «Блик».



Технологическая часть

Максимальное количество детей днем 250 ночью нет, обслуживающий персонал днем 94 ночью 1. В рабочее время обслуживающий персонал и дети примерно располагаются таким образом: 1 этаж 50 детей и 19 человек обслуживающего персонала; 2 этаж 100 детей и 16 человек обслуживающего персонала; 3 этаж 100 детей и 33 человек обслуживающего персонала. Эвакуация людей проводится во двор детского сада, а в зимнее время целесообразно проводить эвакуацию детей в здание почты и телекома, т.к. – это ближайшее здание к детскому саду, с площадью внутренних помещений, позволяющей разместить большое количество детей.

Для тушения пожара в детских учреждениях применяют воду, водные растворы смачивателей и воздушно-механическую пену средней кратности. Для подачи воды при тушении пожаров, как правило, используют стволы РС-50 и РСК-50, а при развившихся пожарах в клубах, мастерских, спортивных и актовом залах подают стволы РС-70.

Пожарная нагрузка в школах и детских учреждениях в основном находится в пределах 30—50 кг/м². В некоторых помещениях (спальные, игровые и т. п.) она может быть значительно больше.

Линейная скорость распространения пожара по жилым помещениям от 1 до 1,5 м/мин (спр. РТП). Интенсивность подачи огнетушащих средств равна 0,06 л (м² с). Применяемое огнетушащее средство – вода.





Противопожарное водоснабжение

Наружный водопровод	
Пожарные гидранты номер; диаметр; напор; производительность; расстояние до здания.	ПГ № 25 – 250 мм; 54 л/с; 140 метров.
	ПГ № 26 – 250 мм; 54 л/с; 50 метров.
	ПГ № 27 – 150 мм; 54 л/с; 50 метров.
Внутренний водопровод	
Пожарные краны Количество; диаметр; напор;	9 штук; 50 мм; 1-3 атм.; 28-47 л/с.

- ПГ № 25 расположен на расстоянии 140 метров у дома № 96 по ул. Душенова;
- ПГ № 26 расположен на расстоянии 50 метров у дома № 97 по ул. Душенова;
- ПГ № 27 расположен на расстоянии 140 метров у дома № 107 по ул. С. Преминина.

Инженерные коммуникации

Электроснабжение	Электроосвещение 220В, ввод в здание 380В. Есть аварийное освещение. Общее отключение электроэнергии производится обслуживающим персоналом объекта, путем отключения ИЭС, расположенного на первом этаже, либо работниками энергослужбы города.
Вентиляция	Естественная, в столовой принудительная
Отопление	Отопление автономное, водяное питающееся от электричества. Отключение электропитания автономной отопительной системы производится в подвале.



МДОУ Д/С № 46 «Северяночка»

Руководитель: 46-499

Диспетчер: 46-105



Гаджиева 45





Назначение здания	детское дошкольное учреждение	Наличие и тип системы оповещения о пожаре	СИГНАЛ-20 Дымовой ИП-212-ЗСУ
Размеры в плане (м)	70.23 × 11.01	Системы подпора воздуха (да/нет)	Нет
Высота (м)	15	Системы дымоудаления (да/нет)	Нет
Этажность	5	Стационарные системы пожаротушения (да/нет)	Нет
Подвальные, цокольные и чердачные этажи (наличие и (S))	цокольный этаж 347м ²	Включение установок пожаротушения (способ и место)	Нет
Технические этажи (количество и (S))	Нет	Передвижные системы пожаротушения (да/нет)	Нет
Тип остекления	Оконные блоки двойного остекления (тип 2 Е30)	Сухотрубы (да/нет)	Нет
Степень огнестойкости здания	II	Наличие внутренних ПК: всего/на типовом этаже	3 шт.
Категория здания (помещений) по взрывопожарной опасности	B	Наличие насосов-повысителей (да/нет)	Нет
Количество работников (персонала): днем/ночью	25/1	Наличие ЛВЖ/ГЖ (вид и объем (м ³))	Нет
Количество детей (пациентов) днем/ночью	95/0	Наличие АХОВ (вид и количество/объем)	Нет
Количество входов	8	Наличие РВ (ДМ) (да/нет)	Нет
Наличие лестничных клеток, в том числе незадымляемых	4	Наличие ВВ и материалов (вид и количество)	Нет
Наличие лифтов (в том числе противопожарных)	Нет	Наличие РТТ (вид и количество)	Нет
Стены (тип и предел огнестойкости)	кирпичные (предел огнестойкости 2 ч) железобетонные	Наличие пороховых производств (вид вещества и количество)	Нет
Перекрытия (тип и предел огнестойкости)	(предел огнестойкости 0,75 ч)	Наличие пиротехнических средств и составов (вид и количество)	Нет
Перегородки (тип и предел огнестойкости)	кирпичные (предел огнестойкости 0,75 ч)	Наличие средств инвентаризации и изделий на их основе (да/нет)	Нет
Кровля (тип)	Мягкая, рубероидная, бесчердачная	Наличие помещений с особым санитарным режимом (да/нет)	Нет
Наличие и тип легкобрасываемых	Нет		



МДОУ Д/С № 3 «Теремок»

Руководитель: 45-772

Диспетчер: 45-548





Краткая оперативно-тактическая характеристика здания

Назначение здания	Детское дошкольное учреждение	Наличие и тип системы оповещения о пожаре	СИГНАЛ-20 Дымовой ИП-212-3СУ
Размеры здания в плане (м)	11,62×22,70	Системы подпора воздуха (да/нет)	нет
Высота (м)	12,50	Системы дымоудаления (да/нет)	нет
Этажность	4	Стационарные системы пожаротушения (да/нет)	нет
Подвальные, цокольные и чердачные этажи (наличие и (S))	цокольный этаж S=39,1	Вкл. Установок пожаротушения (способ и место)	нет
Технические этажи (наличие и (S))	нет	Передвижные системы пожаротушения (да/нет)	нет
Тип остекления	тип 2 Е30	Сухотрубы (да/нет)	нет
Степень огнестойкости здания	II CO	Наличие внутренних ПК: всего/ на типовом этаже	4
Категория здания (помещений) по взрывопожарной опасности	Г	Наличие насосов повысителей (да/нет)	нет
Кол-во работников (персонала): день/ночь	34/1	Наличие ЛВЖ, ГЖ (вид и объем (м ³))	нет
Кол-во детей (пациентов): день/ночь	75/0	Наличие АХОВ (вид и количество /объем)	нет
Кол-во входов	7	Наличие РВ (ДМ) (да/нет)	нет
Наличие лестничных клеток, в том числе незадымляемых	5	Наличие ВВ и материалов (вид и количество)	нет
Наличие лифтов (в том числе противопожарных)	нет	Наличие РТТ (вид и количество)	нет
Стены (тип и предел огнестойкости)	ж/б (тип 3 RE I 45)	Наличие пороховых производств (вид вещества и количество)	нет
Перекрытия (тип и предел огнестойкости)	ж/б (тип 3 RE I 45)	Наличие пиротехнических составов (вид и количество)	нет
Перегородки (тип и предел огнестойкости)	ж/б (тип 3 RE I 45)	Наличие средств инициирования и изделий на их основе (да/нет)	нет
Кровля (тип)	Бесчердачная мягкая	Наличие помещений с особым санитарным режимом (да/нет)	нет
Наличие и тип легко сбрасываемых конструкций	нет		



МДОУ Д/С № 6 «Светлячок»

Руководитель: 46-670

Диспетчер: 46-660



Гаджиева 32





Краткая оперативно-тактическая характеристика объекта

Назначение здания	детское дошкольное учреждение	Наличие и тип системы оповещения о пожаре	Здание оборудовано АПС.
Размеры в плане (м)	10,65 м × 62,18 м	Системы подпора воздуха (да/нет)	Нет
Высота (м)	14,7	Системы дымоудаления (да/нет)	Нет
Этажность	3	Стационарные системы пожаротушения (да/нет)	Нет
Подвальные, цокольные и чердачные этажи (наличие и (S))	Чердак S≈662 м Цоколь S≈220 м	Включение устройств пожаротушения (способ и место)	-
Технические этажи (количество и (S))	-	Передвижные системы пожаротушения (да/нет)	Нет
Тип остекления	Оконные блоки двойного остекления (тип 2 Е30)	Сухотрубы (да/нет)	Нет
Степень огнестойкости здания	II	Наличие внутренних ПК: всего/на типовом этаже	10 штук; (эт/кол-во) ц/1; 1/3; 2/3; 3/3
Категория здания (помещений) по взрывопожарной опасности	B	Наличие насосов-повысителей (да/нет)	Нет
Количество работников (персонала): днем/ночью	31/1	Наличие ЛВЖЛЖ (вид и объем (м ³))	-
Количество детей днем/ночью	110/0	Наличие АХОВ (вид и количество/объем)	-
Количество входов	12	Наличие РВ (ДМ) (да/нет)	Нет
Наличие лестничных клеток, в том числе незадымляемых	4	Наличие ВВ и материалов (вид и количество)	-
Наличие лифтов (в том числе противопожарных)	1 лифт	Наличие РТТ (вид и количество)	-
Стены (тип и предел огнестойкости)	кирпичные (предел огнестойкости 2 ч)	Наличие пороховых производств (вид вещества и количество)	-
Перекрытия (тип и предел огнестойкости)	железобетонные (предел огнестойкости 0,75 ч)	Наличие пиротехнических средств и составов (вид и количество)	-
Перегородки (тип и предел огнестойкости)	кирпичные (предел огнестойкости 0,75 ч)	Наличие средств индивидуального и изделий на их основе (да/нет)	Нет
Кровля (тип)	Металлическая черепица	Наличие помещений с особым санитарным режимом (да/нет)	Нет
Наличие и тип легкосбрасываемых конструкций	-		



Объекты дополнительного образования

МОУ ДОД ДЮСШ г. Гаджиево

Руководитель: 45-123

Диспетчер: 45-872



Душенова 86 а





Назначение здания	Административное	Наличие и тип системы оповещения о пожаре	«ОРФЕЙ» дымовая»
Размеры в плане (м)	51.02 × 16.15	Системы подпора воздуха (да/нет)	Нет
Высота (м)	7,5	Системы дымоудаления (да/нет)	Нет
Этажность	2	Стационарные системы пожаротушения (да/нет)	Нет
Подвальные, цокольные и чердачные этажи (наличие и (S))	-	Включение установок пожаротушения (способ и место)	-
Технические этажи (количество и (S))	-	Передвижные системы пожаротушения (да/нет)	Нет
Тип остекления	Оконные блоки двойного остекления (тип 2 Е30)	Сухотрубы (да/нет)	Нет
Степень огнестойкости здания	II	Наличие внутренних ПК: всего/на типовом этаже	3
Категория здания (помещений) по взрывопожарной опасности	B	Наличие насосов-повысителей (да/нет)	Нет
Количество работников (персонала): днем/ночью	41/2	Наличие ЛВЖ/ГЖ (вид и объем (м ³))	-
Количество детей (пациентов) днем/ночью	70/-	Наличие АХОВ (вид и количество/объем)	-
Количество входов	7	Наличие РВ (ДМ) (да/нет)	Нет
Наличие лестничных клеток, в том числе незадымляемых	1	Наличие ВВ и материалов (вид и количество)	-
Наличие лифтов (в том числе противопожарных)	Нет	Наличие РТТ (вид и количество)	-
Стены (тип и предел огнестойкости)	кирпичные (предел огнестойкости 2 ч) железобетонные	Наличие пороховых производств (вид вещества и количество)	-
Перекрытия (тип и предел огнестойкости)	(предел огнестойкости 0,75 ч)	Наличие пиротехнических средств и составов (вид и количество)	-
Перегородки (тип и предел огнестойкости)	кирпичные (предел огнестойкости 0,75 ч)	Наличие средств инициирования и изделий на их основе (да/нет)	Нет
Кровля (тип)	Мягкая, руберойдная, бесчердачная	Наличие помещений с особым санитарным режимом (да/нет)	Нет
Наличие и тип легкосбрасываемых конструкций	-		



МОУ ДОД «Дом детского творчества»

(Главное здание)

Руководитель: 47-783

Диспетчер: 47-784



Советская 74 А





Назначение здания	Детское школьное учреждение	Наличие и тип системы оповещения о пожаре	АПС с речевой системой оповещения о пожаре
Размеры в плане (М)	22,52 × 29,26	Системы подпора воздуха (да/нет)	Нет
Высота (М)	7	Системы дымоудаления (да/нет)	Нет
Этажность	2	Стационарные системы пожаротушения (да/нет)	Нет
Подвальные, цокольные и чердачные этажи (наличие и (S))	Подвальное S = 33,4 м ²	Включение установок пожаротушения (способ и место)	—
Технические этажи (количество и (S))	—	Передвижные системы пожаротушения (да/нет)	Нет
Тип остекления	Оконные блоки двойного остекления (тип 2 Е30)	Сухотрубы (да/нет)	Нет
Степень огнестойкости здания	II	Наличие внутренних ПК: всего/на типовом этаже	4 шт. 1 эт. — 2 шт. 2 эт. — 2 шт.
Категория здания (помещений) по взрывопожарной опасности	Д	Наличие насосов-повысителей (да/нет)	Нет
Количество работников (персонала): днем/ночью	22/1	Наличие ЛВЖ/ЛГЖ (вид и объем (м ³))	—
Количество детей (пациентов) днем/ночью	50/0	Наличие АХОВ (вид и количество/объем)	—
Количество входов	2 (также отдельный вход в подвал)	Наличие РВ (ДМ) (да/нет)	Нет
Наличие лестничных клеток, в том числе незадымляемых	2 внутренние, с остеклением проёмов на каждом этаже. Тип Л1	Наличие ВВ и материалов (вид и количество)	—
Наличие лифтов (в том числе противопожарных)	—	Наличие РТТ (вид и количество)	—
Стены (тип и предел огнестойкости)	Кирпичные, наружные обшиты фасадной плиткой «С емстоун» (тип 2 R90)	Наличие пороховых производств (вид вещества и количество)	—
Перекрытия (тип и предел огнестойкости)	Сборные ж/б плиты (тип 3 REI 45)	Наличие пиротехнических средств и составов (вид и количество)	—
Перегородки (тип и предел огнестойкости)	Кирпичные (тип 1 EI 45)	Наличие средств индципирования и изделий на их основе (да/нет)	Нет
Кровля (тип)	Изопласт	Наличие помещений с особым санитарным режимом (да/нет)	Нет
Наличие и тип легкосбрасываемых	—		



МОУ ДОД «Дом детского творчества»

(Здание № 2)

Руководитель: 47-783

Диспетчер: 47-785



Советская 74/1

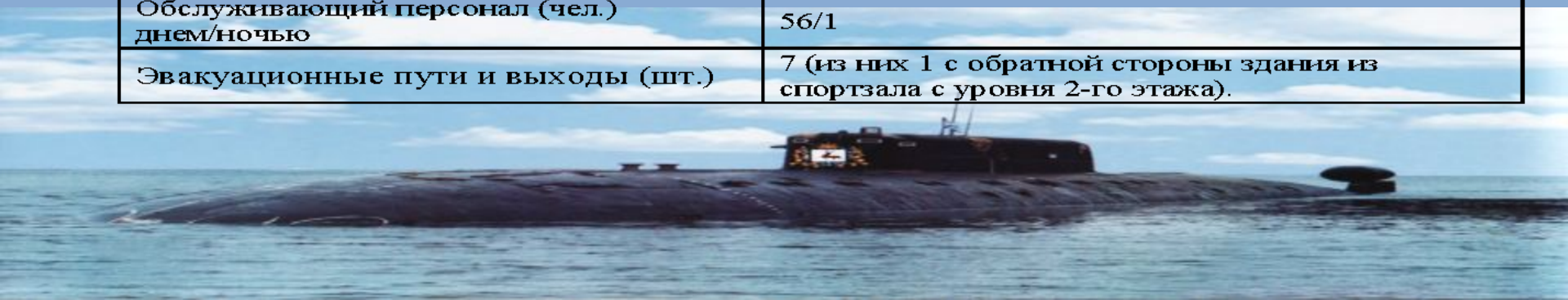




Назначение здания	Школьное учреждение	Наличие и тип системы оповещения о пожаре	ПКУ «Гранд Магистр 30» с извещателями ИП-212-ЗСУ
Размеры здания в плане (м)	75,95x46,65	Системы подпора воздуха (да/нет)	нет
Высота (м)	10,05	Системы дымоудаления (да/нет)	нет
Этажность	3	Стационарные системы пожаротушения (да/нет)	нет
Подвальные, цокольные и чердачные этажи (наличие и (S))	подвал S = 826 м ² .	Включение установок пожаротушения (способ и место)	нет
Технические этажи (наличие и (S))	нет	Передвижные системы пожаротушения (да/нет)	нет
Тип остекления	двустворные остекленные проемы	Сухотрубы (да/нет)	нет
Степень огнестойкости здания	II CO	Наличие внутренних ПК: всего/ на типовом этаже	6/2
Категория здания (помещений) по взрывопожарной опасности	нет	Наличие насосов повысителей (да/нет)	нет
Кол-во работников (персонала): день/ночь	56/1	Наличие ЛВЖ, ГЖ (вид и объем (м ³))	нет
Кол-во детей (пациентов): день/ночь	757/0	Наличие АХОВ (вид и количество /объем)	нет
Кол-во входов	7	Наличие РВ (ДМ) (да/нет)	нет
Наличие лестничных клеток, в том числе незадымляемых	3 шт. Внутренние, с остеклением проёмов на каждом этаже. Тип Л1	Наличие ВВ и материалов (вид и количество)	нет
Наличие лифтов (в том числе противопожарных)	нет	Наличие РГТ (вид и количество)	нет
Стены (тип и предел огнестойкости)	кирпич (тип 2 R90)	Наличие пороховых производств (вид вещества и количество)	нет
Перекрытия (тип и предел огнестойкости)	ж/б (тип 3 REI 45)	Наличие пирофизических составов (вид и количество)	нет
Перегородки (тип и предел огнестойкости)	Кирпичные, гипсобетон (тип 1 EI 45)	Наличие средств инициирования и изделий на их основе (да/нет)	нет
Кровля (тип)	Мягкая	Наличие помещений с	



Функциональное назначение	Образовательное учреждение
Площадь территории (м ²)	10924
Размеры здания в плане (м)	75,95x46,65x10,05
Степень огнестойкости	2 степень
Этажность	3
Подвальные, цокольные и чердачные этажи (наличие и (S))	Имеется подвальное помещение $S = 826 \text{ м}^2$, в котором находятся бойлерная с отдельным входом с улицы с северо – западной стороны здания.
Лестничные клетки (шт.)	3 шт. Внутренние, с остеклением проёмов на каждом этаже. Тип Л1
Стены	кирпичные (предел огнестойкости 2 ч)
Перегородки	кирпичные, гипсобетонные (предел огнестойкости 0,75 ч)
Перекрытия	железобетонные плиты (предел огнестойкости 0,75 ч)
Полы	дощатые, линолеум, в вестибюле мозаичные
Общее количество детей (чел.) днем/ночью	757/0
Обслуживающий персонал (чел.) днем/ночью	56/1
Эвакуационные пути и выходы (шт.)	7 (из них 1 с обратной стороны здания из спортзала с уровня 2-го этажа).





Противопожарное водоснабжение

Наружный водопровод

Пожарные гидранты
номер; диаметр; напор;
производительность; расстояние до здания.

ПГ № 12 – 150 мм; 58 л/с; 89 метров.
ПГ № 11 – 300 мм; 115 л/с; 123 метра.

Внутренний водопровод

Пожарные краны
Количество; диаметр; напор;

6 штук; 50 мм; 1-3 атм.; 28-47 л/с.

- ПГ № 12 расположен на расстоянии 89 метров через дорогу от входа в подвал МОУ ДОД ДДТ (главное здание) по ул. Советская д. 74 А;
- ПГ № 11 расположен на расстоянии 123 метров от главного входа у частного строения с торца дома № 41 по улице Гаджиева.
- примерно в 400-тах метрах от главного входа в здание ДДТ имеется озеро с запасом воды более 20 тонн, из которого есть возможность ее забора при помощи ВС – 125 и Г – 600 в весенний, летний и осенний периоды года.

Инженерные коммуникации

Электроснабжение	Электроосвещение 220В, ввод в здание 380В. Общее отключение электроэнергии производится обслуживающим персоналом объекта, путем отключения ЩС, расположенного в подвале, либо работниками энергослужбы города. Есть аварийное освещение.
Вентиляция	Естественная, в столовой принудительная
Отопление	Отопление центральное от местной ТЭЦ.



МОУ ДОД «Дом детского творчества»

(Здание № 3)

Руководитель: 47-783

Диспетчер: 47-785



Советская 74/2





Назначение здания	Административное	Наличие и тип системы оповещения о пожаре	«Гранд Магистр 30», дымовая
Размеры в плане (м)	43 м × 24,32	Системы подпора воздуха (да/нет)	Нет
Высота (м)	5,6	Системы дымоудаления (да/нет)	Нет
Этажность	2	Стационарные системы пожаротушения (да/нет)	Нет
Подвальные, цокольные и чердачные этажи (наличие и (S))	-	Включение установок пожаротушения (способ и место)	-
Технические этажи (количество и (S))	-	Передвижные системы пожаротушения (да/нет)	Нет
Тип остекления	Оконные блоки двойного остекления (тип 2 Е30)	Сухотрубы (да/нет)	Нет
Степень огнестойкости здания	II	Наличие внутренних ПК: всего/на типовом этаже	-
Категория здания (помещений) по взрывопожарной опасности	B	Наличие насосов-повысителей (да/нет)	Нет
Количество работников (персонала): днем/ночью	10/1	Наличие ЛВЖ/ГЖ (вид и объем (м ³))	-
Количество детей (пациентов) днем/ночью	120/-	Наличие АХОВ (вид и количество/объем)	-
Количество входов	6	Наличие РВ (ДМ) (да/нет)	Нет
Наличие лестничных клеток, в том числе незадымляемых	1	Наличие ВВ и материалов (вид и количество)	-
Наличие лифтов (в том числе противопожарных)	Нет	Наличие РТТ (вид и количество)	-
Стены (тип и предел огнестойкости)	кирпичные (предел огнестойкости 2 ч)	Наличие пороховых производств (вид вещества и количество)	-
Перекрытия (тип и предел огнестойкости)	железобетонные (предел огнестойкости 0,75 ч)	Наличие пиротехнических средств и составов (вид и количество)	-
Перегородки (тип и предел огнестойкости)	кирпичные (предел огнестойкости 0,75 ч)	Наличие средств индивидуальной защиты на их основе (да/нет)	Нет
Кровля (тип)	Мягкая, рубероидная, бесчердачная	Наличие помещений с особым санитарным режимом (да/нет)	Нет
Наличие и тип легкобрасываемых	-		



Общеобразовательные учреждения

МОУ СОШ № 276

Руководитель: 46-168
Диспетчер: 46-435



Гаджиева 33/1





Назначение здания	Школьное учреждение	Наличие и тип системы оповещения о пожаре	ПКУ «Гранд Магистр 30» с извещателями ИП-212-3СУ и свет.оповещателями «Блик» на выходах
Размеры здания в плане (м)	63,27x75,4	Системы подпора воздуха (да/нет)	нет
Высота (м)	16,5	Системы дымоудаления (да/нет)	нет
Этажность	3	Стационарные системы пожаротушения (да/нет)	нет
Подвальные, цокольные и чердачные этажи (наличие и (S))	подвал S=277,3; чердак S=162,5.	Включение установок пожаротушения (способ и место)	нет
Технические этажи (наличие и (S))	нет	Передвижные системы пожаротушения (да/нет)	нет
Тип остекления	двустворные остекленные проемы	Сухотрубы (да/нет)	нет
Степень огнестойкости здания	II CO	Наличие внутренних ПК: всего/ на типовом этаже	6/2
Категория здания (помещений) по взрывопожарной опасности	нет	Наличие насосов повысителей (да/нет)	нет



Кол-во работников (персонала): день/ночь	80/1	Наличие ЛВЖ, ГЖ (вид и объем (м ³))	нет
Кол-во детей (пациентов): день/ночь	680/0	Наличие АХОВ (вид и количество /объем)	нет
Кол-во входов	10	Наличие РВ (ДМ) (да/нет)	нет
Наличие лестничных клеток, в том числе незадымляемых	4 шт. Внутренние, с остеклением проёмов на каждом этаже. Тип Л1	Наличие ВВ и материалов (вид и количество)	нет
Наличие лифтов (в том числе противопожарных)	нет	Наличие РТГ (вид и количество)	нет
Стены (тип и предел огнестойкости)	кирпич (тип 2 R90)	Наличие пороховых производств (вид вещества и количество)	нет
Перекрытия (тип и предел огнестойкости)	ж/б (тип 3 REI 45)	Наличие пиротехнических составов (вид и количество)	нет
Перегородки (тип и предел огнестойкости)	Кирпичные, гипсоблочные (тип 1 EI 45)	Наличие средств инициирования и изделий на их основе (да/нет)	нет
Кровля (тип)	Металлическая скатная, на столовой и спорт. зале мягкая бесчердачная	Наличие помещений с особым санитарным режимом (да/нет)	нет
Наличие и тип легкобрасываемых конструкций	нет		



Функциональное назначение	Образовательное учреждение
Площадь территории (м ²)	7218
Размеры здания в плане (м)	63,27x75,4x16,5
Степень огнестойкости	2 степень
Этажность	3
Подвальные, цокольные и чердачные этажи (наличие и (S))	Имеется подвальное помещение S=277,3, в котором находятся бойлерная и бомбоубежище с отдельным входом с улицы в каждое из помещений с северной стороны здания. Имеется чердак S=162,5 с выходами на кровлю спортивного и актового зала.
Лестничные клетки (шт.)	4. Внутренние, с остеклением проёмов на каждом этаже. Тип Л1
Стены	кирпичные (предел огнестойкости 2 ч)
Перегородки	кирпичные, гипсоблочные (предел огнестойкости 0,75 ч)
Перекрытия	железобетонные плиты (предел огнестойкости 0,75 ч)
Полы	бетонная стяжка, дощатые, плиточные, линолеум
Общее количество детей (чел.) днем/ночью	680/0
Обслуживающий персонал (чел.) днем/ночью	80/1
Эвакуационные пути и выходы (шт.)	10 со световыми оповещателями «Блик»



Максимальное количество детей днем 680 ночью нет, обслуживающий персонал днем 80 ночью 1. В рабочее время обслуживающий персонал и дети располагаются равномерно. Эвакуация людей проводится во двор школы, а в зимнее время целесообразно проводить эвакуацию детей в здание городского рынка, т.к. – это ближайшее здание к школе, с площадью внутренних помещений, позволяющей разместить большое количество детей.

Для тушения пожара в школах и детских учреждениях применяют воду, водные растворы смачивателей и воздушно-механическую пену средней кратности. Для подачи воды при тушении пожаров, как правило, используют стволы РС-50 и РСК-50, а при развившихся пожарах в клубах, мастерских, спортивных и актовх залах подают стволы РС-70.

Пожарная нагрузка в школах и детских учреждениях в основном находится в пределах 30—50 кг/м². В некоторых помещениях (библиотеки, кладовые и т. п.) она может быть значительно больше.

Линейная скорость распространения пожара по жилым помещениям от 1 до 1,5 м/мин (спр. РТП). Интенсивность подачи огнетушащих средств равна 0,06 л (м² с). Применяемое огнетушащее средство – вода.





Противопожарное водоснабжение

Наружный водопровод

Пожарные гидранты номер; диаметр; напор; производительность; <u>расстояние до здания.</u>	ПГ № 9 – 300 мм; 115 л/с; 120 <u>метров.</u>
---	--

Внутренний водопровод

Пожарные краны Количество; диаметр; напор;	6 штук; 50 мм; 1-3 атм.; 28-47 л/с.
---	-------------------------------------

- ПГ № 9 расположен на расстоянии 120 метров у дома № 38 по ул. Ленина;
- в 65-ти метрах напротив главного входа в здание школы имеется озеро с запасом воды более 20 тонн, из которого есть возможность ее забора при помощи ВС – 125 и Г – 600 в весенний, летний и осенний периоды года.

Инженерные коммуникации

Электроснабжение	Электроосвещение 220В, ввод в здание 380В. Общее отключение электроэнергии производится обслуживающим персоналом объекта, путем отключения ЩС, расположенного на первом этаже, либо работниками энергослужбы города. Есть аварийное освещение. На каждой лестничной клетке электрощиты на 220В отключающие прилегающие помещения и коридоры.
Вентиляция	Естественная, в столовой принудительная
Отопление	Отопление центральное от местной ТЭЦ.



МОУ НОШ № 279

Руководитель: 46-168
Диспетчер: 46-435



Душенова 90 а





Назначения здания	образовательное учреждение	Наличие и тип системы оповещения о пожаре	Окtavia-80Ц Дымовой ДИП-41М
Размеры в плане (м)	57,9м x 83,03м	Система подпора воздуха	нет
Высота (м)	10,9м	Система дымоудаления	нет
Этажность	3	Стационарные системы пожаротушения	нет
Подвальные, цокольные и чердачные этажи (S)	180 м ²	Вкл. Установок пожаротушения (способ и место)	нет
Технические этажи	нет	Передвижные системы пожаротушения	нет
Тип остекления	тип 2 E30	Сухотрубы	нет
Степень огнестойкости здания	II	Наличие внутренних ПК	15
Категория здания по взрывопожарной опасности	нет	Наличие насосов повысителей	нет
Кол-во работников Днём/ночью	Днём-52 Ночью-1	Наличие ЛВЖ ГЖ (вид и объём м ³)	нет



Кол-во детей Днём /ночью	Днём-595 Ночью-1	Наличие АХОВ (вид и кол-во объём)	нет
Кол-во входов	8	Наличие РД (ДМ)	нет
Наличие лестничных клеток в том числе незадымляемых	4	Наличие ВВ и материалов (вид и кол-во)	нет
Наличие лифтов в том числе противопожарных	нет	Наличие РТТ (вид и кол- во)	нет
Стены (тип и предел огнестойкости)	кирпичные	Наличие пороховых производств	нет
Перекрытия (тип и предел огнестойкости)	железобетонные	Наличие пиротехнических средств и составов (вид и кол-во)	нет
Перегородки (тип и предел огнестойкости)	кирпичные	Наличие средств инициирования и изделий на их основе	нет
Кровля (тип)	Безчердачная, мягкая	Наличие помещений с особым санитарным режимом	нет
Наличие и тип легко сбрасываемых конструкций	нет		



Этажность	3
Наличие подвальных и чердачных (технических) помещений.	безчердачная, мягкая; подвал.
Степень огнестойкости	II (2 часа)
Размеры в плане	57,9 x 83,03 x 10,9
Тип остекления	двустворные остекленные проемы
Конструктивные элементы здания	4 лестничные клетки
Численность работающих на объекте:	52 человек днем 1 человек ночью
Численность детей на объекте:	595 человек днем 0 человек ночью
Эвакуационные пути и выходы	8 шт.





Противопожарное водоснабжение

Наружный водопровод

Пожарные гидранты
номер; диаметр; напор;
производительность; расстояние до
здания.

ПГ № 21 – 100 мм; 25 л/с; 10 метров.

Внутренний водопровод

Пожарные краны
Количество; диаметр; напор;

15 штук; 50 мм; 1-3 атм.; 28-47 л/с.

Инженерные коммуникации

Электроснабжение

380, 220 в. электро щитовая расположена на первом этаже

Вентиляция

естественная, в столовой принудительная

Отопление

центральное-водяное





Учреждения культуры

МОУ ДОД «Детская музыкальная школа» г. Гаджиево

Руководитель: 45-557

Диспетчер: 45-556



Колышкина 114 а





Назначение здания	культурно образовательное учреждение	Наличие и тип системы оповещения о пожаре	Сигнал-20 ИПД-212-41
Размеры здания в плане (м)	34,64 × 12,75	Системы подпора воздуха (да/нет)	нет
Высота (м)	6,30	Системы дымоудаления (да/нет)	нет
Этажность	2	Стационарные системы пожаротушения (да/нет)	нет
Подвальные, цокольные и чердачные этажи (наличие и (S))	нет	Вкл. Установок пожаротушения (способ и место)	нет
Технические этажи (наличие и (S))	нет	Передвижные системы пожаротушения (да/нет)	нет
Тип остекления	тип 2 Е30	Сухотрубы (да/нет)	нет
Степень огнестойкости здания	II CO	Наличие внутренних ПК: всего/ на типовом этаже	нет
Категория здания (помещений) по взрывопожарной опасности	Г	Наличие насосов повысителей (да/нет)	нет
Кол-во работников (персонала): день/ночь	36/0	Наличие ЛВЖ, ГЖ (вид и объем (м ³))	нет



Кол-во детей (пациентов): день/ночь	135/0	Наличие АХОВ (вид и количество /объем)	нет
Кол-во входов	2	Наличие РВ (ДМ) (да/нет)	нет
Наличие лестничных клеток, в том числе незадымляемых	нет	Наличие ВВ и материалов (вид и количество)	нет
Наличие лифтов (в том числе противопожарных)	нет	Наличие РТТ (вид и количество)	нет
Стены (тип и предел огнестойкости)	кирпичные (тип 2 R90)	Наличие пороховых производств (вид вещества и количество)	нет
Перекрытия (тип и предел огнестойкости)	кирпичные (тип 3 REI 45)	Наличие пиротехнических составов (вид и количество)	нет
Перегородки (тип и предел огнестойкости)	ж/б (тип 3 REI 45)	Наличие средств инициирования и изделий на их основе (да/нет)	нет
Кровля (тип)	Бесчердачная мягкая	Наличие помещений с особым санитарным режимом (да/нет)	нет





МУК «Центр творчества и досуга»

Руководитель: 46-364
Диспетчер: 46-117



Гаджиева 40





Назначение здания	Культурно – образовательное учреждение	Наличие и тип системы оповещения о пожаре	Гранд Магистр 20 ДИП-34А
Размеры здания в плане (м)	69,20 × 6,79	Системы подпора воздуха (да/нет)	нет
Высота (м)	3,15	Системы дымоудаления (да/нет)	нет
Этажность	1	Стационарные системы пожаротушения (да/нет)	нет
Подвальные, цокольные и чердачные этажи (наличие и (S))	Цоколь 550,08 Чердак 1282,12	Вкл. Установок пожаротушения (способ и место)	нет
Технические этажи (наличие и (S))	нет	Передвижные системы пожаротушения (да/нет)	нет
Тип остекления	тип 2 Е30	Сухотрубы (да/нет)	нет
Степень огнестойкости здания	II CO	Наличие внутренних ПК: всего/ на типовом этаже	нет
Категория здания (помещений) по взрывопожарной опасности	Г	Наличие насосов повысителей (да/нет)	нет
Кол-во работников (персонала): день/ночь	25/0	Наличие ЛВЖ, ГЖ (вид и объем (м ³))	нет



Кол-во детей (пациентов): день/ночь	95/0	Наличие АХОВ (вид и количество /объем)	нет
Кол-во входов	3	Наличие РВ (ДМ) (да/нет)	нет
Наличие лестничных клеток, в том числе незадымляемых	нет	Наличие ВВ и материалов (вид и количество)	нет
Наличие лифтов (в том числе противопожарных)	нет	Наличие РТТ (вид и количество)	нет
Стены (тип и предел огнестойкости)	кирпичные (тип 2 R90)	Наличие пороховых производств (вид вещества и количество)	нет
Перекрытия (тип и предел огнестойкости)	ж/б (тип 3 REI 45)	Наличие пиротехнических составов (вид и количество)	нет
Перегородки (тип и предел огнестойкости)	кирпичные (тип 3 REI 45)	Наличие средств инициирования и изделий на их основе (да/нет)	нет
Кровля (тип)	Металлическая черепица	Наличие помещений с особым санитарным режимом (да/нет)	нет
Наличие и тип легкосбрасываемых конструкций	нет		



Учреждения здравоохранения

**Филиал МСЧ № 6 ФГУЗ ЦМСЧ № 120 ФМБА России
ЗАО «Александровск» г. Гаджиево
Городская поликлиника**

Руководитель: 45-540



Душенова 90 б





Назначение здания	Лечебно-профилактическое	Наличие и тип системы оповещения о пожаре	«Янтарь-1» дымовая
Размеры в плане (м)	33,85 × 13,09	Системы подпора воздуха (да/нет)	Нет
Высота (м)	9,15	Системы дымоудаления (да/нет)	Нет
Этажность	3	Стационарные системы пожаротушения (да/нет)	Нет
Подвальные, цокольные и чердачные этажи (наличие и (S))	подвал 49,42м ²	Включение установок пожаротушения (способ и место)	Нет
Технические этажи (количество и (S))	Нет	Передвижные системы пожаротушения (да/нет)	Нет
Тип остекления	Оконные блоки двойного остекления (тип 2 E30)	Сухотрубы (да/нет)	Нет
Степень огнестойкости здания	II	Наличие внутренних ПК: всего/на типовом этаже	6/2
Категория здания (помещений) по взрывопожарной опасности	B	Наличие насосов-повысителей (да/нет)	Нет
Количество работников (персонала): днем/ночью	60/4	Наличие ЛВЖ/ГЖ (вид и объем (м ³))	Нет



Количество детей (пациентов) днем/ночью	60/0	Наличие АХОВ (вид и количество/объем)	Нет
Количество входов	3	Наличие РВ (ДМ) (да/нет)	Нет
Наличие лестничных клеток, в том числе незадымляемых	3	Наличие ВВ и материалов (вид и количество)	Нет
Наличие лифтов (в том числе противопожарных)	Нет	Наличие РТТ (вид и количество)	Нет
Стены (тип и предел огнестойкости)	кирпичные (предел огнестойкости 2 ч)	Наличие пороховых производств (вид вещества и количество)	Нет
Перекрытия (тип и предел огнестойкости)	железобетонные (предел огнестойкости 0,75 ч)	Наличие пиротехнических средств и составов (вид и количество)	Нет
Перегородки (тип и предел огнестойкости)	кирпичные (предел огнестойкости 0,75 ч)	Наличие средств инициирования и изделий на их основе (да/нет)	Нет
Кровля (тип)	Мягкая, рубероидная, бесчердачная	Наличие помещений с особым санитарным режимом (да/нет)	Нет
Наличие и тип легкобрасываемых конструкций	Нет		



**Филиал МСЧ № 6 ФГУЗ ЦМСЧ № 120 ФМБА России
ЗАО «Александровск» г. Гаджиево
Акушерско – гинекологический комплекс**

**Руководитель: 45-645
Диспетчер: 47-147**



С. Преминина 128 а





Назначение здания	общественное	Наличие и тип системы оповещения о пожаре	Рокот-2 Сигнал-20 дымовая
Размеры в плане (м)	45x21	Системы подпора воздуха (да/нет)	Нет
Высота (м)	13,5	Системы дымоудаления (да/нет)	Нет
Этажность	3	Стационарные системы пожаротушения (да/нет)	Нет
Подвальные, цокольные и чердачные этажи (наличие и (S))	Чердак S≈945 м	Включение установок пожаротушения (способ и место)	-
Технические этажи (количество и (S))	-	Передвижные системы пожаротушения (да/нет)	Нет
Тип остекления	Оконные блоки двойного остекления (тип 2 E30)	Сухотрубы (да/нет)	Нет
Степень огнестойкости здания	II	Наличие внутренних ПК: всего/на типовом этаже	9 шт. (эт/кол-во) 1/3; 2/3; 3/3
Категория здания (помещений) по взрывопожарной опасности	B	Наличие насосов-повысителей (да/нет)	Нет



Количество работников (персонала): днем/ночью	25/6	Наличие ЛВЖ/ГЖ (вид и объем (м ³))	-
Количество детей (пациентов) днем/ночью	50/30	Наличие АХОВ (вид и количество/объем)	-
Количество входов	10	Наличие РВ (ДМ) (да/нет)	Нет
Наличие лестничных клеток, в том числе незадымляемых	3	Наличие ВВ и материалов (вид и количество)	-
Наличие лифтов (в том числе противопожарных)	2 лифта (нерабочие)	Наличие РТТ (вид и количество)	-
Стены (тип и предел огнестойкости)	кирпичные (предел огнестойкости 2 ч)	Наличие пороховых производств (вид вещества и количество)	-
Перекрытия (тип и предел огнестойкости)	железобетонные (предел огнестойкости 0,75ч)	Наличие пиротехнических средств и составов (вид и количество)	-
Перегородки (тип и предел огнестойкости)	кирпичные (предел огнестойкости 0,75 ч)	Наличие средств инициирования и изделий на их основе (да/нет)	Нет
Кровля (тип)	Мягкая, рубероидная	Наличие помещений с особым санитарным режимом (да/нет)	Да
Наличие и тип легкосбрасываемых конструкций	-		



Здания роддома трехэтажное, имеет 2-ю степень огнестойкости. Стены кирпичные, перегородки кирпичные, перекрытия железобетонные, кровля мягкая рубероидная. Высота здания равна 13,5 метрам, длина здания равна 45 метрам, ширина равна 21 метру. Имеется чердачный этаж $S \approx 945 \text{ м}^2$.

В здании находится три лестничных клетки которые соединяют между собой все этажи здания, одна по центру и по одной с каждого торца здания. Здание имеет 3 выхода на кровлю, изнутри здания по каждой лестничной клетке. Также в здании имеются десять эвакуационных выходов, шесть на первом этаже и четыре на втором этаже.

В дневное время в здании находятся максимум 75 человек, 50 больных и 25 человек обслуживающего персонала. В ночное время дежурная смена 6 человек и больные до 30 человек.

В помещении роддома смонтирована АПС и выведена на пульт, который находится в комнате санитарной обработки на втором этаже здания.

В зданиях имеются телефоны ГТС и внутренние телефоны.





В здании роддома имеются первичные средства пожаротушения - углекислотные огнетушители ОУ-5.

Наружное противопожарное водоснабжение.

Ближайшие пожарные гидранты расположены:

- ПГ № 14 – на расстоянии 500 м от здания, диаметр сети – 200 мм, на кольцевой сети водопровода, давление в сети 2,8 атмосферы. Водоотдача составляет 90 л/с.
- ПГ № 16 – на расстоянии 320 м от здания, диаметр сети – 250 мм., на кольцевой сети водопровода, давление в сети 5 атмосфер. Водоотдача составляет 200 л/с.

Внутренние пожарные краны:

Здание оборудовано 9-ю пожарными кранами: ПК № 1 – 3 находятся на первом этаже; ПК № 4 – 6 находятся на втором этаже; ПК № 7 – 9 находятся на третьем этаже.

Отопление центральное, водяное от городской ТЭЦ. Электроосвещение 220В, ввод в здание 380В. Есть аварийное питание от генератора установленного на чердаке здания. Общее отключение электроэнергии производится обслуживающим персоналом, путем отключения ЦС, расположенного на первом этаже здания напротив центрального входа.

Вентиляция приточно – вытяжная естественная.





Энергетические предприятия

ГОУПТ «ТЭКОС» котельная ТЦ – 640

Руководитель: 46-095
Диспетчер: 46-507





Назначение здания	Административное	Наличие и тип системы оповещения о пожаре	Внутренняя радио - трансляция
Размеры в плане (м)	63x25	Системы подпора воздуха (да/нет)	Нет
Высота (м)	11,25	Системы дымоудаления (да/нет)	Нет
Этажность	3	Стационарные системы пожаротушения (да/нет)	Нет
Подвальные, цокольные и чердачные этажи (наличие и (S))	-	Включение установок пожаротушения (способ и место)	-
Технические этажи (количество и (S))	-	Передвижные системы пожаротушения (да/нет)	Нет
Тип остекления	Оконные блоки двойного остекления (тип 2 Е30)	Сухотрубы (да/нет)	Нет
Степень огнестойкости здания	II	Наличие внутренних ПК: всего/на типовом этаже	9 шт. (эт/кол-во) 1/6; 2/3
Категория здания (помещений) по взрывопожарной опасности	B	Наличие насосов-повысителей (да/нет)	Нет



Количество работников (персонала): днем/ночью	30/4	Наличие ЛВЖ/ГЖ (вид и объем (м ³))	мазут
Количество детей (пациентов) днем/ночью	-	Наличие АХОВ (вид и количество/объем)	-
Количество входов	3	Наличие РВ (ДМ) (да/нет)	Нет
Наличие лестничных клеток, в том числе незадымляемых	1	Наличие ВВ и материалов (вид и количество)	-
Наличие лифтов (в том числе противопожарных)	Нет	Наличие РТТ (вид и количество)	-
Стены (тип и предел огнестойкости)	кирпичные (предел огнестойкости 2 ч)	Наличие пороховых производств (вид вещества и количество)	-
Перекрытия (тип и предел огнестойкости)	железобетонные (предел огнестойкости 0,75ч)	Наличие пиротехнических средств и составов (вид и количество)	-
Перегородки (тип и предел огнестойкости)	кирпичные (предел огнестойкости 2 ч)	Наличие средств инициирования и изделий на их основе (да/нет)	Нет
Кровля (тип)	Мягкая, рубероидная	Наличие помещений с особым санитарным режимом (да/нет)	Нет
Наличие и тип легкобрасываемых конструкций	-		



Здания котельной ТЦ-640 трехэтажное, имеет 2-ю степень огнестойкости. Стены кирпичные, перегородки кирпичные, кровля мягкая рубероидная. Высота здания равна 11,25 метрам, длина здания равна 63 метрам, ширина равна 25 метрам. Подвальные и чердачные (технические) этажи отсутствуют.

В здании находится одна лестничная клетка и три металлических трапа между первым и вторым этажами. Здание имеет выход на кровлю изнутри здания по лестничной клетке. Также в здании имеются три эвакуационных выхода, по одному на первом этаже с каждого торца здания и один на втором этаже снаружи здания.

В дневное время в здании находятся максимум 30 человек. В ночное время дежурная смена 4 человека.

На котельной в качестве топлива используется мазут. Он хранится в двух стальных наземных горизонтальных резервуарах, в жидком виде. Объем каждого резервуара равен 100 м^3 .

Характеристика мазута:

- скорость выгорания – 0,1 м/час;
- скорость прогрева – 0,3 м/час;
- температура прогретого слоя – 230-300°C.

Для тушения пожаров в резервуарных парках применяют:

- воду в виде распыленных струй;
- огнетушащие порошки и инертные газы;
- переливания горючей жидкости;
- воздушно – механическую пену средней и низкой кратности.





В здании ТЦ-640 имеются первичные средства пожаротушения углекислотные огнетушители ОУ-5.

Наружное противопожарное водоснабжение.

Ближайшие пожарные гидранты расположены:

- ПГ № 4 – на расстоянии 140 м от здания, диаметр сети – 300 мм, на кольцевой сети водопровода, давление в сети 5,5 атмосферы. Водоотдача составляет 265 л/с.
- ПГ № 5 – на расстоянии 10 м от здания, диаметр сети – 300 мм., на кольцевой сети водопровода, давление в сети 7 атмосфер. Водоотдача составляет 330 л/с.
- ПГ № 6 – на расстоянии 180 м от здания, диаметр сети – 100 мм., на кольцевой сети водопровода, давление в сети 4,8 атмосфер. Водоотдача составляет 45 л/с.

Внутренние пожарные краны.

Котельный зал оборудован 8-ю пожарными кранами. ПК № 1 – 5 находятся на первом этаже. ПК № 6 – 8 установлены на втором этаже.

Мазутонасосная оборудована пожарным краном, находящимся в бойлерном зале.

Естественные водоисточники.

Речка на расстоянии 300 метров. Забор воды возможно осуществить при помощи Г-600 или ВС-125.

Инженерные коммуникации:

Отопление центральное, водяное от городской ТЭЦ. Электроосвещение 220В, ввод в здание 380В. Есть аварийное освещение. Общее отключение электроэнергии производится обслуживающим персоналом (электриком), путем отключения ИЭС, расположенного на первом этаже.

Вентиляция приточно – вытяжная естественная, на крыше имеются люки для выпуска дыма.



Здание администрации ЗАТО Александровск г. Гаджиево

Администрация
Руководитель: 46-086
Диспетчер: 46-034

Полиция
Руководитель: 46-096
Диспетчер: 47-002

Военн-следств.отдел
Руководитель: 49-553
Диспетчер: 67-864

Гарниз.военный суд
Руководитель: 47-117
Диспетчер: 47-117





Назначение здания	Административное	Наличие и тип системы оповещения о пожаре	БТС СГС-22-М
Размеры в плане (м)	69,6 x 12,1	Системы подпора воздуха (да/нет)	Нет
Высота (м)	13,5	Системы дымоудаления (да/нет)	Нет
Этажность	4	Стационарные системы пожаротушения (да/нет)	Нет
Подвальные, цокольные и чердачные этажи (наличие и (S))	Подвал $S \approx 842,16$ м Цоколь $S \approx 526,35$ м	Включение установок пожаротушения (способ и место)	-
Технические этажи (количество и (S))	-	Передвижные системы пожаротушения (да/нет)	Нет
Тип остекления	Оконные блоки двойного остекления (тип 2 Е30)	Сухотрубы (да/нет)	Нет
Степень огнестойкости здания	II	Наличие внутренних ПК: всего/на типовом этаже	



Категория здания (помещений) по взрывопожарной опасности	В	Наличие насосов-повысителей (да/нет)	Нет
Количество работников (персонала): днем/ночью	58/8	Наличие ЛВЖ/ГЖ (вид и объем (м ³))	-
Количество детей (пациентов) днем/ночью	-	Наличие АХОВ (вид и количество/объем)	-
Количество входов	3	Наличие РВ (ДМ) (да/нет)	Нет
Наличие лестничных клеток, в том числе незадымляемых	2	Наличие ВВ и материалов (вид и количество)	-
Наличие лифтов (в том числе противопожарных)	Нет	Наличие РТТ (вид и количество)	-
Стены (тип и предел огнестойкости)	кирпичные (предел огнестойкости 2 ч)	Наличие пороховых производств (вид вещества и количество)	-
Перекрытия (тип и предел огнестойкости)	железобетонные (предел огнестойкости 0,75 ч)	Наличие пиротехнических средств и составов (вид и количество)	-
Перегородки (тип и предел огнестойкости)	кирпичные (предел огнестойкости 0,75 ч)	Наличие средств инициирования и изделий на их основе (да/нет)	Нет
Кровля (тип)	Мягкая, рубероидная, бесчердачная	Наличие помещений с особым санитарным режимом (да/нет)	Нет
Наличие и тип легкобрасываемых конструкций	-		



ПАМЯТНЫЕ МЕСТА И ДОСТОПРИМЕЧАТЕЛЬНОСТИ

В полувековой истории города произошло немало событий, потребовавших от гаджиевцев мужества и героизма. Об этом напоминают установленные обелиски, памятники, стелы, барельефы и мемориальные доски.

Всему миру известен подвиг, совершенный матросом Сергеем Премининым.

3 октября 1986 г. на РПК СН "К-219" 667АУ проекта, находившемся в северной Атлантике, произошла авария. Матрос Преминин вручную заглушил ядерный реактор и ценой собственной жизни спас Землю от ядерной катастрофы.

За этот подвиг матрос С.А. Преминин указом Президиума Верховного Совета СССР № 7409 – XI от 22 июня 1987 г. посмертно награжден орденом Красной Звезды, а указом Президента России № 844 от 7 августа 1997 г. удостоен звания Героя Российской Федерации.

В городе Гаджиево перед средней общеобразовательной школой № 277, носящей имя Героя, установлен памятник Сергею Преминину, автором которого является вологодский скульптор, заслуженный художник России Александр Михайлович Шебунин. Бюст, отлитый на Череповецком металлургическом комбинате, он передал в дар г. Гаджиево и объединению подводных лодок Северного флота.

Гранитный постамент и гранитные плиты для основания также безвозмездно были изготовлены в Республике Карелия, а плита с надписью: "Герою России матросу Сергею Преминину 18.10.1965 – 3.10.1986" - на Череповецком заводе "Красная звезда".

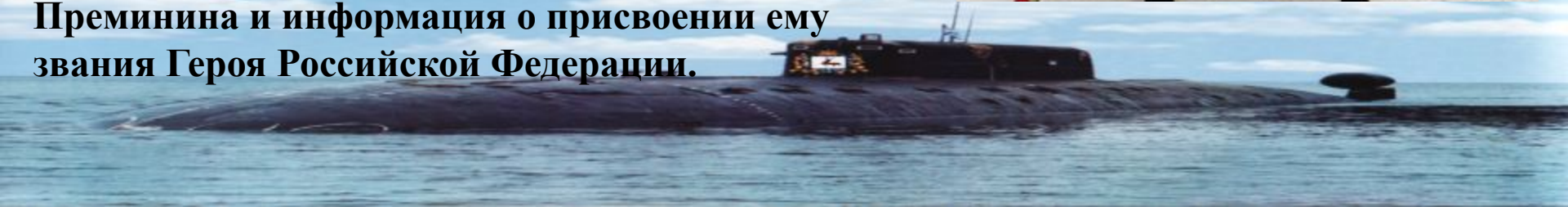
Открытие памятника состоялось 25 мая 2001 г. На торжественном митинге жителей г. Гаджиево и войск гарнизона присутствовали родители Героя - Валентина Егоровна и Анатолий Ефимович Преминины, а также члены экипажа подводной лодки "К-219" во главе с командиром Игорем Анатольевичем Британовым.

На стене дома № 106 по набережной Сергея Преминина установлены две гранитные мемориальные доски, посвященные его подвигу.



ПАМЯТНЫЕ МЕСТА И ДОСТОПРИМЕЧАТЕЛЬНОСТИ

На первой из них, торжественно открытой 26 августа 1994 г., надпись: "Преминин Сергей Анатольевич 12.10.1965 – 3.10.1986. Ценой собственной жизни заглушил аварийный реактор атомной подводной лодки "К-219", предотвратив экологическую катастрофу в Атлантическом океане. Указом Президиума Верховного Совета СССР № 7409 – XI от 22 июня 1987 года за мужество и героизм, проявленные при исполнении воинского долга, награжден орденом Красной Звезды посмертно". Вторая плита, открытая 5 декабря 1999 г., была передана объединению подводных лодок как подарок от шефов - администрации Свердловской области. На ней также описание подвига Сергея Преминина и информация о присвоении ему звания Героя Российской Федерации.





ПАМЯТНЫЕ МЕСТА И ДОСТОПРИМЕЧАТЕЛЬНОСТИ

Самый известный монумент в г. Гаджиево воздвигнут в честь уникальных походов, совершенных в 1971 и 1972 гг. первыми советскими ракетными подводными крейсерами стратегического назначения 667А проекта. Открытие монумента состоялось осенью 1972 г. Надписи на стеле гласят: "Подводникам ракетноносцев – наследникам ратной славы флота", "Часовым передовых рубежей обороны Родины", "Проложившим подводные трассы вокруг Земли", "Штурмовавшим полюс из глубины".





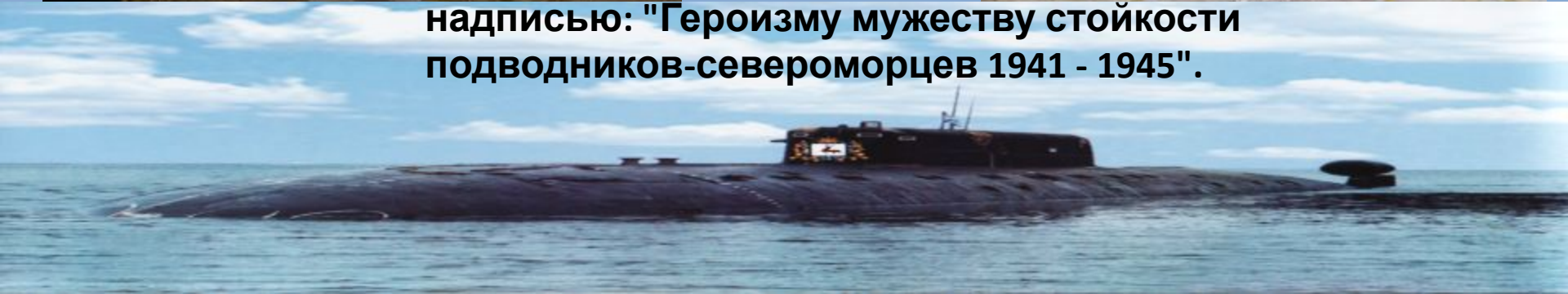
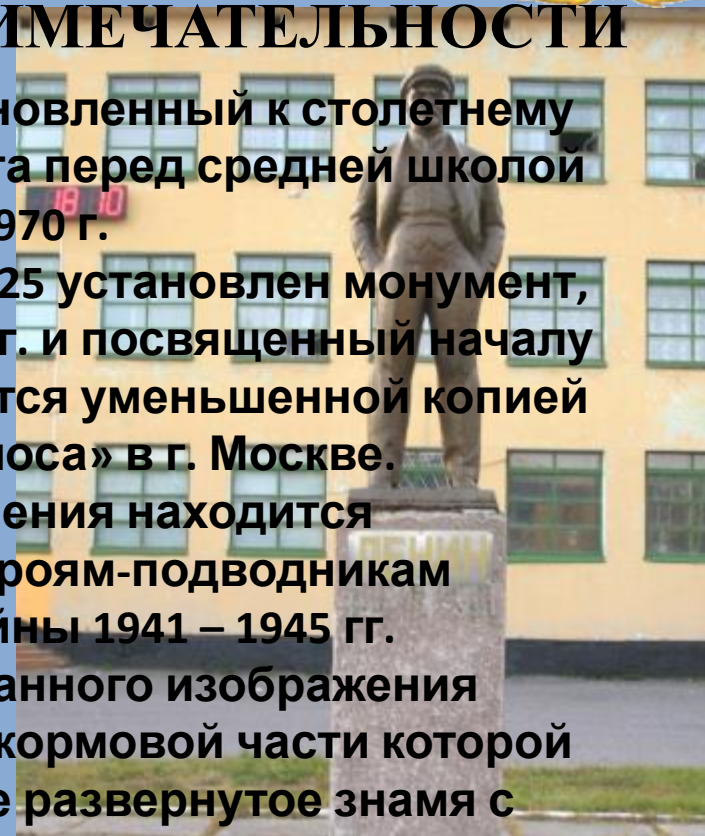
ПАМЯТНЫЕ МЕСТА И ДОСТОПРИМЕЧАТЕЛЬНОСТИ

Памятник В.И. Ленину, установленный к столетнему юбилею вождя пролетариата перед средней школой № 276, был открыт весной 1970 г.

В сквере около дома № 25 установлен монумент, открытый в середине 60-х г.г. и посвященный началу космической эры. Он является уменьшенной копией обелиска «Покорители космоса» в г. Москве.

На территории объединения находится мемориал, посвященный героям-подводникам Великой Отечественной войны 1941 – 1945 гг.

Он состоит из стилизованного изображения подводной лодки, на месте кормовой части которой установлено стилизованное развернутое знамя с надписью: "Героизму мужеству стойкости подводников-североморцев 1941 - 1945".





ПАМЯТНЫЕ МЕСТА И ДОСТОПРИМЕЧАТЕЛЬНОСТИ

Рядом на плите установлены бронзовые барельефы командиров подводных лодок Северного флота, удостоенных звания Героя Советского Союза в годы Великой Отечественной войны: М.И. Гаджиева, И.А. Колышкина, И.Ф. Кучеренко, Н.А. Лунина, В.Г. Старикова, И.И. Фисановича, Г.И. Щедрина. Высечена надпись: "В годы Великой Отечественной войны подводники Северного флота потопили 244 корабля и транспорта противника. Подводные лодки "К-21", "Л-22", "Щ-403", "Щ-404", "Щ-421", "С-51", "С-101", "С-104" стали Краснознаменными, "К-22", "М-171", "М-174", "Щ-422" - гвардейскими, а "Д-3", "С-56", "Щ-402", "М-172" - Краснознаменными и гвардейскими. Подводникам вручено более 4100 наград, семеро из них удостоены звания Героя Советского Союза".

Мемориал возводился силами бригады военнослужащих во главе с автором проекта офицером-подводником старшим инженер-лейтенантом Л.И. Рясковым. Открытие состоялось 3 августа 1969 г.





ПАМЯТНЫЕ МЕСТА И ДОСТОПРИМЕЧАТЕЛЬНОСТИ

В память о подводниках-североморцах, Героях Советского Союза периода Великой Отечественной войны 1941 – 1945 гг. Иване Колышкине, Николае Луinine, Магомете Гаджиеве, а также первом командующем Северным флотом Константине Душенове открыты мемориальные доски, эскизные проекты которых выполнены капитаном 2 ранга запаса А.В.Черемисиним.

Мемориальные доски установлены:

- Колышкину Ивану Александровичу - на доме № 37, на улице, названной его именем;
- Лунина Николаю Александровичу - на фасаде здания средней общеобразовательной школы № 279, названной его именем.





ПЯТИЭТАЖНЫЕ ЗДАНИЯ

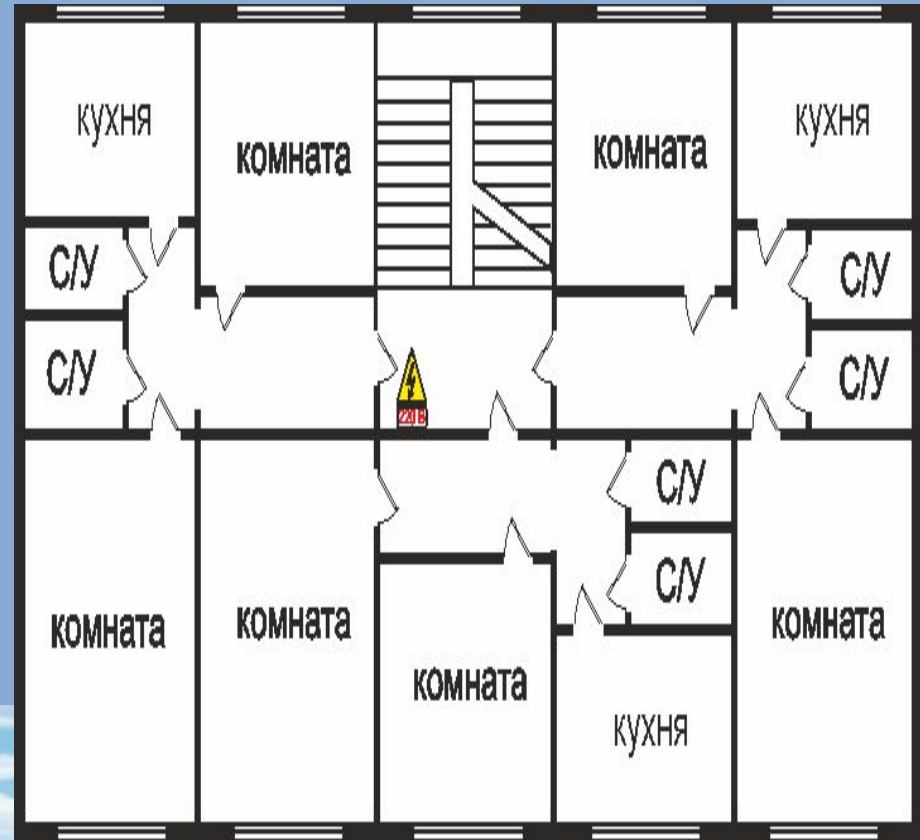
Назначение здания	ЖИЛОЙ ДОМ
Размеры в плане (м)	12.82 м × 34.52 м
Высота (м)	14 м
Этажность	5
Степень огнестойкости здания	II
Категория здания (помещений) по взрывопожарной опасности	B
Стены (тип и предел огнестойкости)	кирпичные (предел огнестойкости 2 ч)
Перекрытия (тип и предел огнестойкости)	железобетонные (предел огнестойкости 0,75ч)
Перегородки (тип и предел огнестойкости)	железобетонные (предел огнестойкости 0.75 ч)
Кровля (тип)	Металлический профиль по деревянной обрешетки





ПЯТИЭТАЖНЫЕ ЗДАНИЯ

схема расположения квартир





ПЯТИЭТАЖНЫЕ ЗДАНИЯ

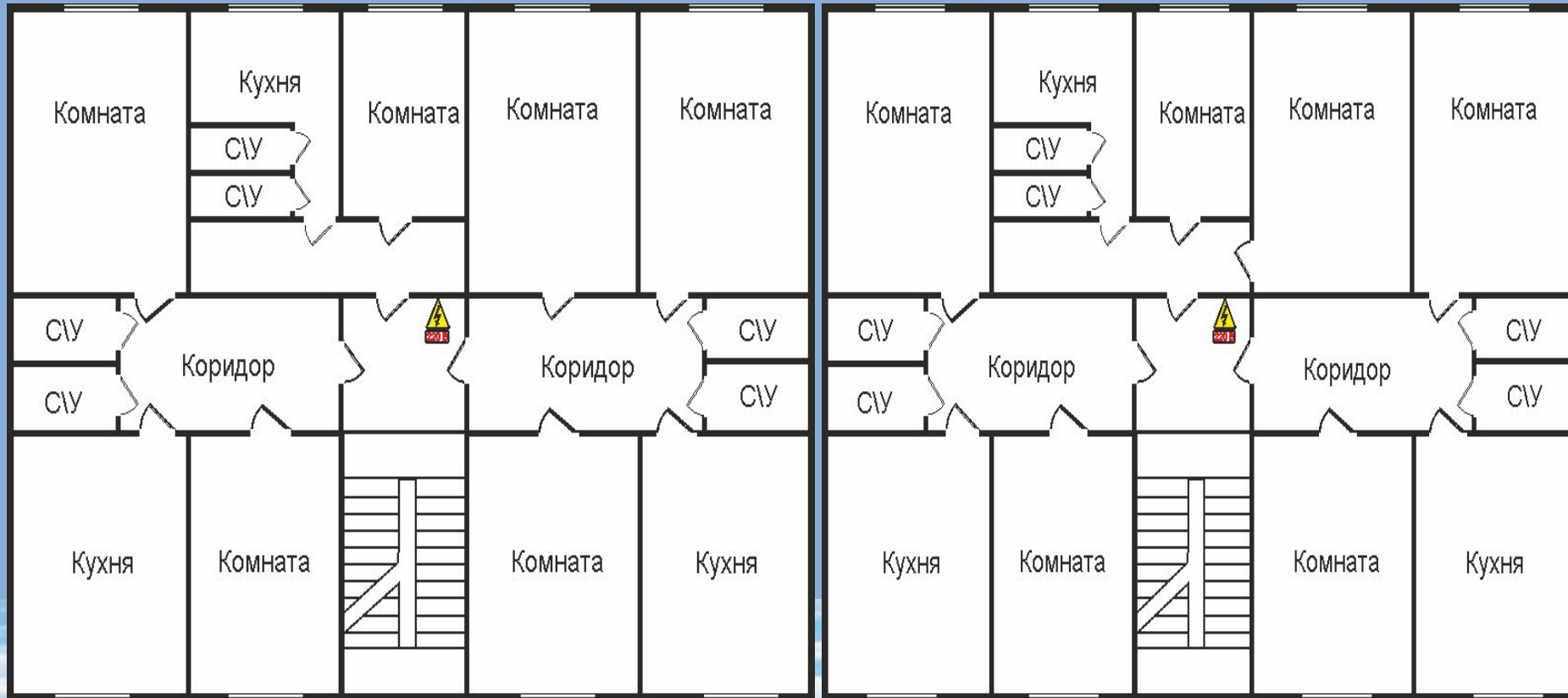
Назначение здания	ЖИЛОЙ ДОМ
Размеры в плане (м)	25.13 м × 15.38 м
Высота (м)	15 м
Этажность	5
Степень огнестойкости здания	II
Категория здания (помещений) по взрывопожарной опасности	B
Стены (тип и предел огнестойкости)	железобетонные (предел огнестойкости 0,75ч)
Перекрытия (тип и предел огнестойкости)	железобетонные (предел огнестойкости 0.75 ч)
Перегородки (тип и предел огнестойкости)	кирпичные (предел огнестойкости 0,75ч)
Кровля (тип)	Мягкая бесчердачная





ПЯТИЭТАЖНЫЕ ЗДАНИЯ

схема расположения квартир





СЕМИЭТАЖНЫЕ ЗДАНИЯ

Назначение здания	жилой дом
Размеры в плане (м)	29.4 м × 11.15 м
Высота (м)	20.2м
Этажность	7
Степень огнестойкости здания	II
Категория здания (помещений) по взрывопожарной опасности	B
Стены (тип и предел огнестойкости)	Кирпичные (предел огнестойкости 2 ч)
Перекрытия (тип и предел огнестойкости)	железобетонные (предел огнестойкости 0,75ч)
Перегородки (тип и предел огнестойкости)	железобетонные (предел огнестойкости 0.75 ч)
Кровля (тип)	Мягкая бесчердачная



ул. Гаджиева
д.23



ул. Ленина
д.78



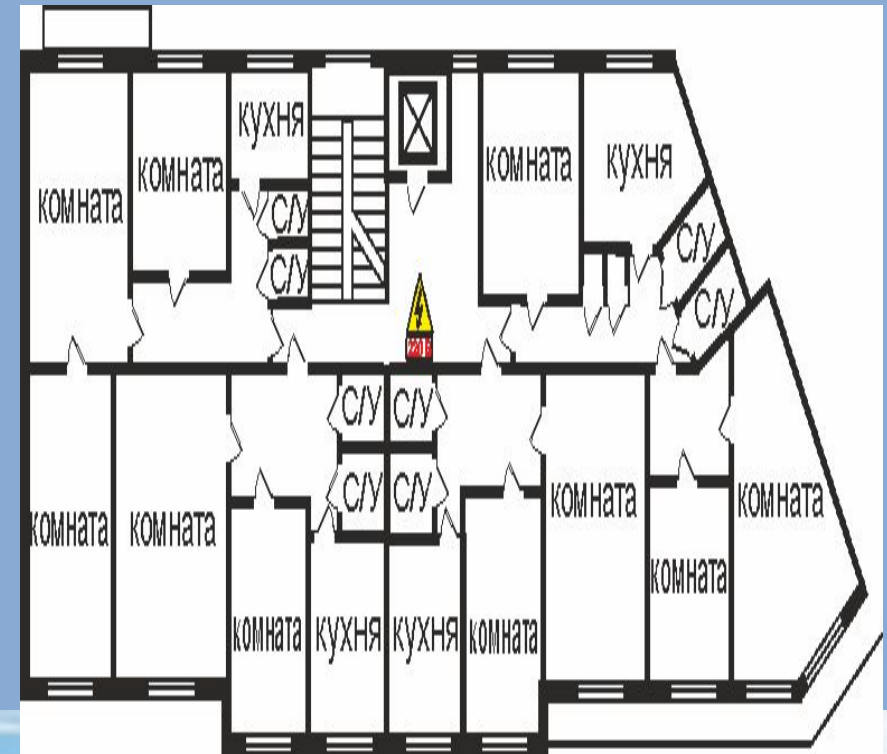
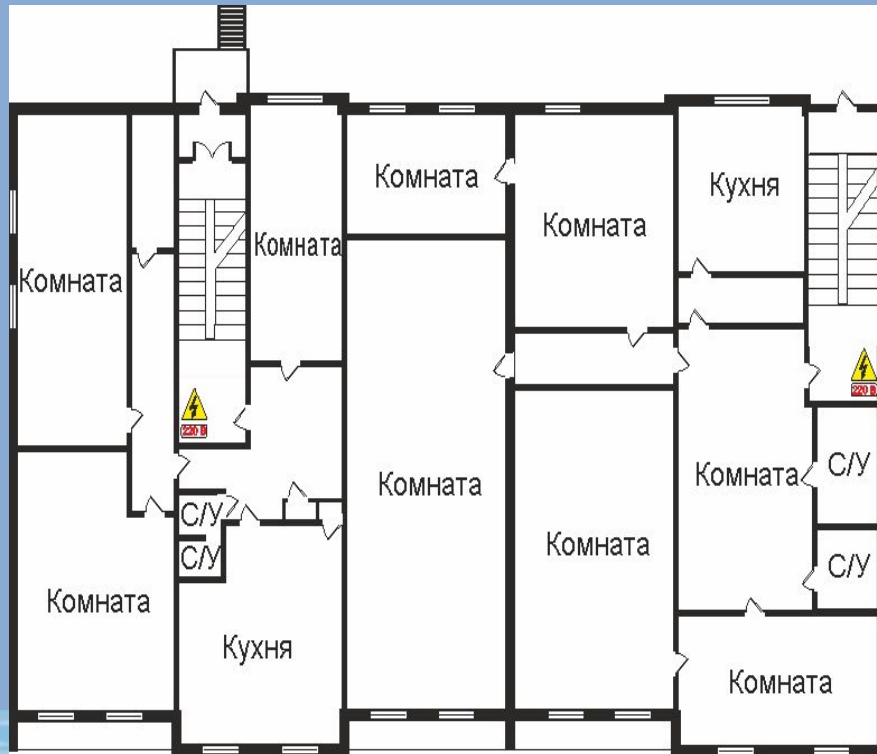
наб. С. Преминина
д.106





СЕМИЭТАЖНЫЕ ЗДАНИЯ

схема расположения квартир





ДЕВЯТИЭТАЖНЫЕ ЗДАНИЯ

Назначение здания	ул. Колышкина д.130,131
Размеры в плане (м)	58.40 м × 11.50 м
Высота (м)	26.1м
Этажность	9
Степень огнестойкости здания	II
Категория здания (помещений) по взрывопожарной опасности	B
Стены (тип и предел огнестойкости)	железобетонные (предел огнестойкости 0,75ч)
Перекрытия (тип и предел огнестойкости)	железобетонные (предел огнестойкости 0,75ч)
Перегородки (тип и предел огнестойкости)	железобетонные (предел огнестойкости 0.75 ч)
Кровля (тип)	Мягкая бесчердачная



ул. Колышкина д.130 и 131



ДЕВЯТИЭТАЖНЫЕ ЗДАНИЯ

схема расположения квартир





Не жилые здания в которых имеются различного рода организации и предприятия

6-ти этажный заброшенный жилой дом.

ул. Колышкина д. 70. Принадлежит УМС г. Гаджиева
2 СО, стены кирпич, перекрытия железобетон.



**На первом этаже здания
размещена Военная комендатура
гарнизона г. Гаджиево**





6-ти этажный заброшенный жилой дом.

ул. Колышкина д. 55. Принадлежит УМС г. Гаджиева
2 СО, стены кирпич, перекрытия железобетон.



**На первом этаже здания
размещено 4 магазина**

**На втором и третьем этаже здания
функционирует кафе «Оазис»**

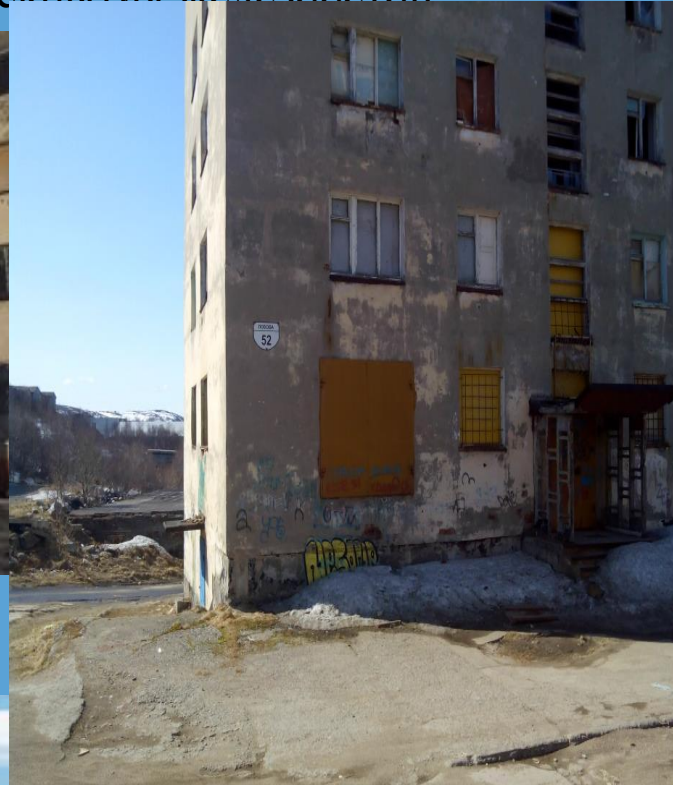




5-ти этажный заброшенный жилой дом.

ул. Лобова д. 52. Принадлежит УМС г. Гаджиева

2 СО, стены железобетон, перекрытия железобетон



На первом этаже здания
расположен магазин
«Стройматериалы»

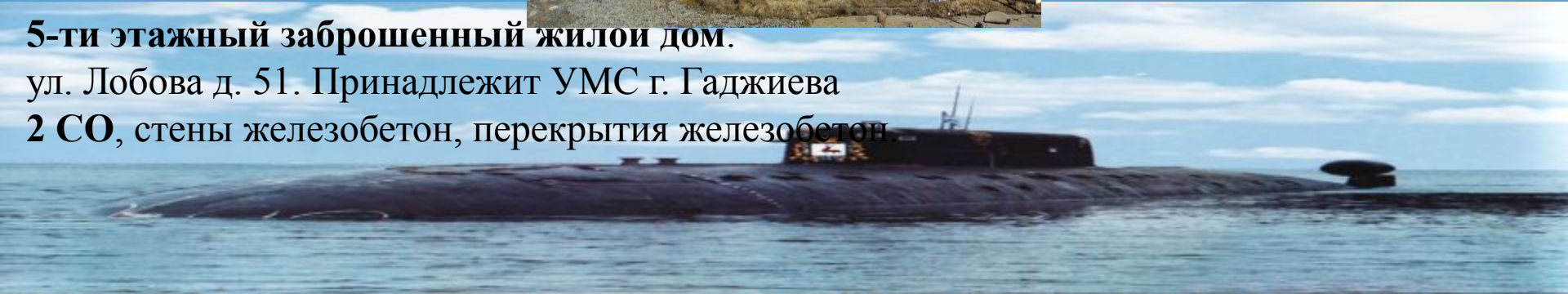




Не жилые, заброшенные здания.



5-ти этажный заброшенный жилой дом.
ул. Лобова д. 51. Принадлежит УМС г. Гаджиева
2 СО, стены железобетон, перекрытия железобетон.





5-ти этажный заброшенный жилой дом.
ул. Гаджиева д. 43. Принадлежит УМС г. Гаджиева
2 СО, стены железобетон, перекрытия железобетон.





5-ти этажный заброшенный жилой дом.
ул. Лобова д. 46. Принадлежит УМС г. Гаджиева
2 СО, стены железобетон, перекрытия железобетон.





5-ти этажный заброшенный жилой дом.
ул. Лобова д. 47. Принадлежит УМС г. Гаджиева
2 СО, стены железобетон, перекрытия железобетон.





5-ти этажный заброшенный жилой дом.
ул. Лобова д. 48. Принадлежит УМС г. Гаджиева
2 СО, стены кирпич, перекрытия железобетон.





5-ти этажный заброшенный жилой дом.
ул. Лобова д. 49. Принадлежит УМС г. Гаджиева
2 СО, стены железобетон, перекрытия железобетон.





Заброшенные объекты Министерства Обороны

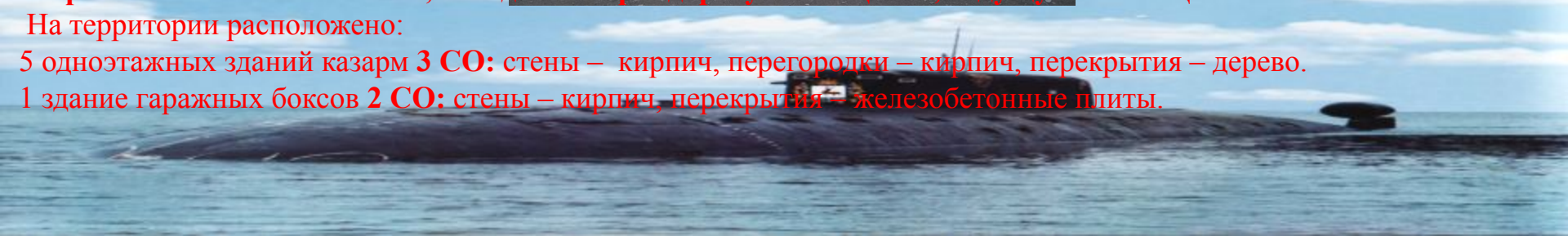


Заброшенная воинская часть, находится через дорогу от ТЭЦ -640, ведущую от ТЭЦ-640 к НК в/ч 77360-в

На территории расположено:

5 одноэтажных зданий казарм 3 СО: стены – кирпич, перегородки – кирпич, перекрытия – дерево.

1 здание гаражных боксов 2 СО: стены – кирпич, перекрытия – железобетонные плиты.





Заброшенные объекты Министерства Обороны



Заброшенная часть территории складов РХБЗ в/ч № 77360-В, находится по дороге, ведущей от ТЭЦ-640 к ПК в/ч 77360-в. На территории расположено:

- 3 одноэтажных складских ангара 4 СО: стены – металлические, перегородки – кирпич, перекрытия – металлические.**
- 1 административное здание 2 СО: стены – кирпич, перегородки – кирпич, перекрытия – железобетонные плиты.**
- 1 одноэтажное производственное здание 2 СО: стены – кирпич, перегородки – кирпич, перекрытия – железобетонные.**





Недостроенный военный госпиталь, находится на наб. С.Преминина.

6-ти этажное здание 2 СО :

стены – кирпич;

перегородки – кирпич, железобетон;

перекрытия – железобетонные плиты.





Причал № 6





Штаб в/ч 95155





Пирс № 8





в/ч 77360-в хранилище ГСМ





Штаб в/ч 95155-в (СРБ)





Котельная, здания ВВЧ, ЗС, склада имущества





Здания столовой и поликлиники





Общий вид по направлению к КПП





Пирс № 9





Техническая территория № 2 в/ч 77360-Т





Техническая территория № 2 в/ч 77360-Т





Склады шкиперского имущества





Общий вид в районе пирса № 5-6





КПП





Общий вид пирс 7-8





Общий вид заброшенные здания МО пирс № 5





Пирс № 5





Общий вид





№ п/п	Наименование объекта	В/з., Ф.И.О. начальника объекта	Служебный и мобильный телефон
1	2	3	4
ГАДЖИЕВСКИЙ МЕСТНЫЙ ГАРНИЗОН			
1	Войсковая часть 95155 (ПС)	Командующий ПС: контр-адмирал Моисеев Александр Алексеевич	(81539) 49-510 добавочный 21-00; 8-921-152-84-94
		Начальник штаба: контр-адмирал Гришечкин Владимир Владимирович	(81539) 49-510 добавочный 22-00; 8-921-161-04-49 8-914-788-50-03
		Зам.Командующего: контр-адмирал Кабанцов Константин Петрович	(81539) 49-510 добавочный 23-00; 8-921-031-99-44
		Начальник гарнизона: капитан 3 ранга Сизинцев Владимир Николаевич	(81539) 49-510 добавочный 26-91; 8-911-321-07-49
		Отв-ый за ППЗ: капитан - лейтенант Дога Игорь Дмитриевич	8-911-302-72-44
2	Войсковая часть 31275 (24 дивизия ПЛ)	Командир: капитан 1 ранга Котенков Александр Юрьевич	(81539) 49-510 добавочный 21-06; 8-911-329-66-05
		Отв-ый за ППЗ: Сысуев А.Ю.	
3	Войсковая часть 34357 (31 дивизия ПЛ)	Командир: контр-адмирал Романов Аркадий Юрьевич	(81539) 49-510 добавочный 21-05; 8-921-270-15-36
		Отв-ый за ППЗ: капитан 3 ранга Мартынов Алексей Николаевич	8-921-272-44-54
4	Войсковая часть 40105-Г (узел связи)	Командир: старший-лейтенант Пилянс Марк Робертович Отв-ый за ППЗ: Эльвира	(81539) 49-510 добавочный 22-44 8-911-320-99-49



5	Войсковая часть 77360-В	Командир: капитан 1 ранга Величко Андрей Васильевич	(81539) 49-510 добавочный 21-07; 8-921-168-54-00
		Зам. командира: майор Комнатнов Денис Игоревич	(81539) 49-510 добавочный 22-07
		Отв-ый за ППЗ: Лагун Виталий Борисович	(81539) 49-510 добавочный 27-49; 8-911-343-99-91
6	Войсковая часть 77360-Т	Командир: капитан 2 ранга Черновалов Максим Сергеевич	8-911-340-84-07 8-921-282-97-59
		Зам. командира: капитан 2 ранга Иванов Евгений Игоревич	8-911-060-88-33
		Отв-ый за ППЗ: капитан-лейтенант Трепов Вадим Витальевич	
7	134 ЛИТ 1 ЦМО в/ч 61641-Е	Командир: капитан-лейтенант Рычагов Денис Михайлович	(81539) 49-510 добавочный 29-40; 8-960-027-87-30
		Отв-ый за ППЗ: Шиховцов Иван Дмитриевич	8-921-168-20-79
8	Военная комендатура (гарнизона 2 разряда)	Военный комендант: капитан 2 ранга Кислов Андрей Леонидович	(81539) 49-510 добавочный 20-61 8-921-158-85-65
		Нештатный начальник ПК: мичман Кононов Виталий Николаевич	8-960-027-33-53



9	Войсковая часть 95155-В (СРБ)	Командир: капитан 2 ранга Зеневич Алексей Валерьевич	(81539) 49-510 добавочный 23-53 8-911-308-70-90
		Зам. командира: капитан 3 ранга Пашков Алексей Николаевич	8-921-284-24-53
		Отв-ый за ППЗ: ст. лейтенант Майовский Евгений Александрович	8-921-669-49-25
10	Войсковая часть 30853 (ПДСС)	Командир: капитан 2 ранга Феоктистов Алексей Александрович	(81539) 49-510 добавочный 24-54 8-963-360-41-98
11	Войсковая часть 70148-Х(ПВО)	Командир: гвардии полковник Сергеев Андрей Сергеевич	
		Командир 1 подразделения: гвардии подполковник Морозов Алексей Игоревич	(81539) 49-510 добавочный 27-21 8-911-341-50-55
		Отв-ый за ППЗ: гвардии лейтенант Коновалов Роман Сергеевич	8-921-036-26-73
12	РЭУ №8 РЭР №2 ф-л «Североморский» ОАО «Славянка»	Начальник: Алёшичев Игорь Владимирович Артемьева Татьяна Ивановна	(81539) 49-510 добавочный 29-54 67-954 8-911-312-58-23
	Общежитие РЭУ №8 ОАО «Славянка»	Заведующая: Чайко Оксана Владимировна	8-921-284-40-03



13	РЭО ЭРТ №6 (котельные инв.98,29,97,250,391,3)	Начальник РЭО ЭРТ №6 г. Полярный: Зиганшин Марат Мартазович	8-911-307-06-85
		Начальник теплохозяйства г. Гаджиево: Крылов Михаил Анатольевич	8-911-337-65-30
14	ПУ «Гаджиевский» ф-л «Кольский» РЭС «Александровский» ОАО «Оборонэнерго»	Дежурный диспетчер:	8(81551)7-57-39
		Инженер по ОТ и ПБ г. Полярный: Кострин Александр Евгеньевич	8-921-174-36-47
		Начальник участка: Виноградов Сергей Евгеньевич	8-906-286-94-78
		Мастер: Гончаров Виктор Дмитриевич	8-952-298-63-08
15	Полевое учреждение ЦБ РФ №49209	Начальник: Сержантов Александр Васильевич	8-911-305-26-23
		Зам. начальника: капитан Косариков Юрий Александрович	8-911-323-08-79
		Отв-ый за ППЗ: Завойстый Максим Витальевич	8-911-331-22-70
16	Столовая 4/11-1 ООО «Главная линия»	Управляющий: Лекарев Андрей Владимирович	8-921-282-43-10
17	филиал №6 ФГКУ «1469 ВМКГ» Минобороны России (госпиталь)	Начальник: подполковник м/с Корнеев Сергей Васильевич	49-543; (81539) 49-510 добавочный 24-13; 8-921-169-87-11 8-911-344-73-75
		Отв-ый за ППЗ: Игнатенко Оксана Александровна	8-911-806-18-61 8-921-160-60-88
	Поликлиника	Заведующий поликлиники: Бакай В.Б.	



18	ОАО «Водоканал»	Начальник участка: Михайлов Анатолий Васильевич	46-049; 8-921-150-34-06
		Отв-ый за ППЗ: Самородов Владимир Николаевич	8-921-605-07-27
19	Войсковая часть 69273	ВрИО командира: капитан 1 ранга Плаутин Д.В.	
		Зам по тылу: майор Альбеков Роман Ибрагимович	8-921-668-69-80 8-911-329-72-58
		Отв-ый за ППЗ: Савенков К.В.	
20	Войсковая часть 26818 (ФСБ)	Командир: капитан 1 ранга Шевцов Сергей Васильевич	
		Отв-ый за ППЗ: мичман Кошарников Алексей Сергеевич	8-911-301-94-71
21	Военно-следственный отдел	Зам. начальника: Жуков Александр Вадимович	8-911-061-90-69



22	ОСУ по РА ОАО Концерн НПО «Аврора»	Начальник участка: Корсун Александр Алексеевич	23-84; 67-384; 8-921-517-08-08
23	11 группа ЦССиИ ФСО РФ	Командир: майор Емельяненко Михаил Викторович	(81539) 49-510 добавочный 29-34; 67-934
27	ОУМС №14 УФО МО РФ по Мурманской области	Начальник отделения: Кобзарева Татьяна Анатольевна	67-844; 8-921-273-71-09
28	798 ОМИС СФ	Начальник: Борщ Михаил Иванович	23-40; 8-911-344-77-85
		Зам. начальника: Корнев Виталий Михайлович	(81539) 49-510 добавочный 28-75; 8-921-047-68-27
		Отв-ый за ППЗ: Дихтярук Александр Иванович	8-911-303-21-32