

# **Современные культурологические теории (часть 1)**

**Лекция 2  
03.03.16.**

# План

**1. Символическая концепция**

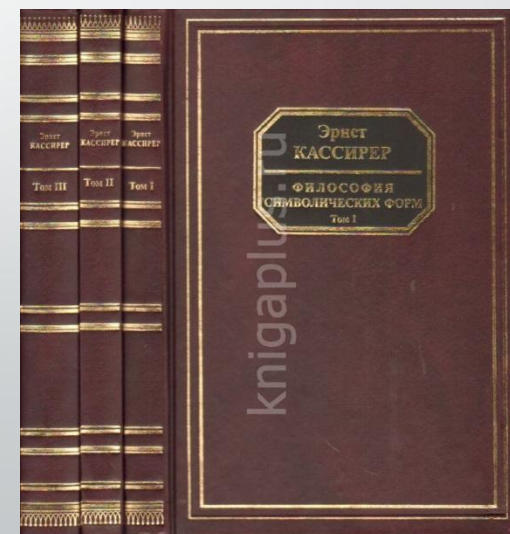
**2. Знаково-семиотическая  
концепция**



# Символическая концепция культуры

# Эрнст Кассирер (1874-1945)

«Человеческая культура –  
процесс прогрессивного  
самоосвобождения  
человека»



**Животные дают прямой и  
непосредственный ответ на  
внешний стимул**

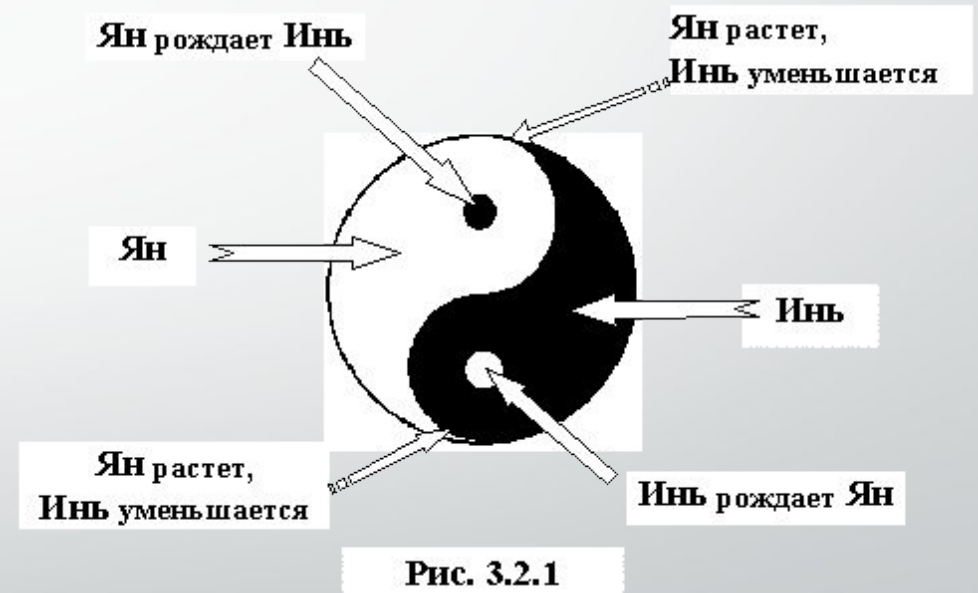


**Человек отражает  
действительность не  
зеркально**



# Человек символизирует мир

- ✓ Между природой и человеком существует посредник – символическая система
- ✓ Символы предшествуют опыту
- ✓ Культура – поток символических форм





# Символические формы

*«Символы – это  
свободные образы,  
строимые  
познанием дабы  
овладеть миром  
чувственного  
опыта».*

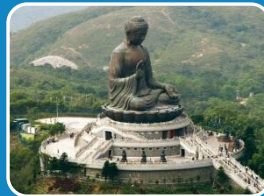
*Э. Кассирер*



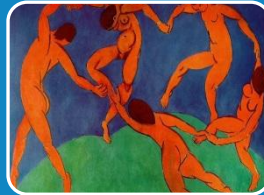
Язык



Миф



Религия



Искусство



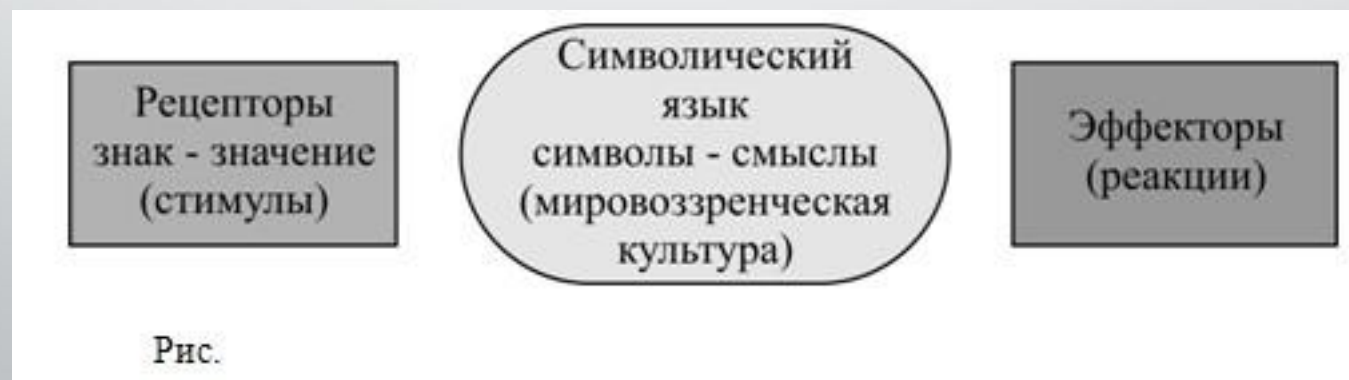
Наука

“

**Человек – «животное  
символическое»,  
а культура – «место духа в природе».**

”

Символическая концепция культуры изложена в книге  
Э. Кассирера «Философия символических форм» (1923-1929).







# Культура как система знаков

Культура – знаковая система

Культурные явления – тексты

Понимать культуру – понимать  
ее знаки

**Знак - материальный,  
чувственно воспринимаемый объект, который  
символически представляет обозначенный им  
предмет, отсылает к нему, сигнализирует о нем**



# Типы знаков

- Знаки
- Иконы
- Индексы

**Символы –  
знаки, значение которых результат  
соглашения**



# Вильгельм фон Гумбольдт (1767-1835)

Язык – это  
«мир, лежащий между  
миром внешних явлений  
и внутренним миром  
человека»





# Эдуард Сепир (1884-1939) и Бенджамин Ли Уорф (1897-1941)

1. Язык обуславливает способ мышления говорящего на нем народа
2. Способ познания реального мира зависит от того, на каких языках мыслят познающие субъекты



**Языковая картина мира –  
это отраженный в сознании средствами языка образ  
реальности, ее языковая модель.**

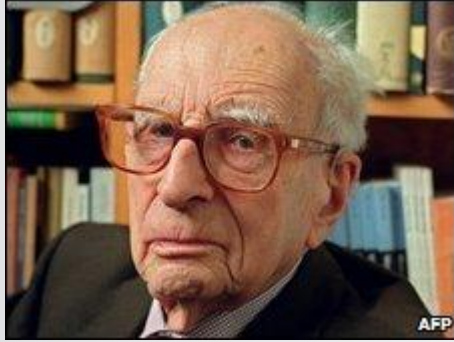


# Типы языков

- Языки
  - Естественные
  - Искусственные

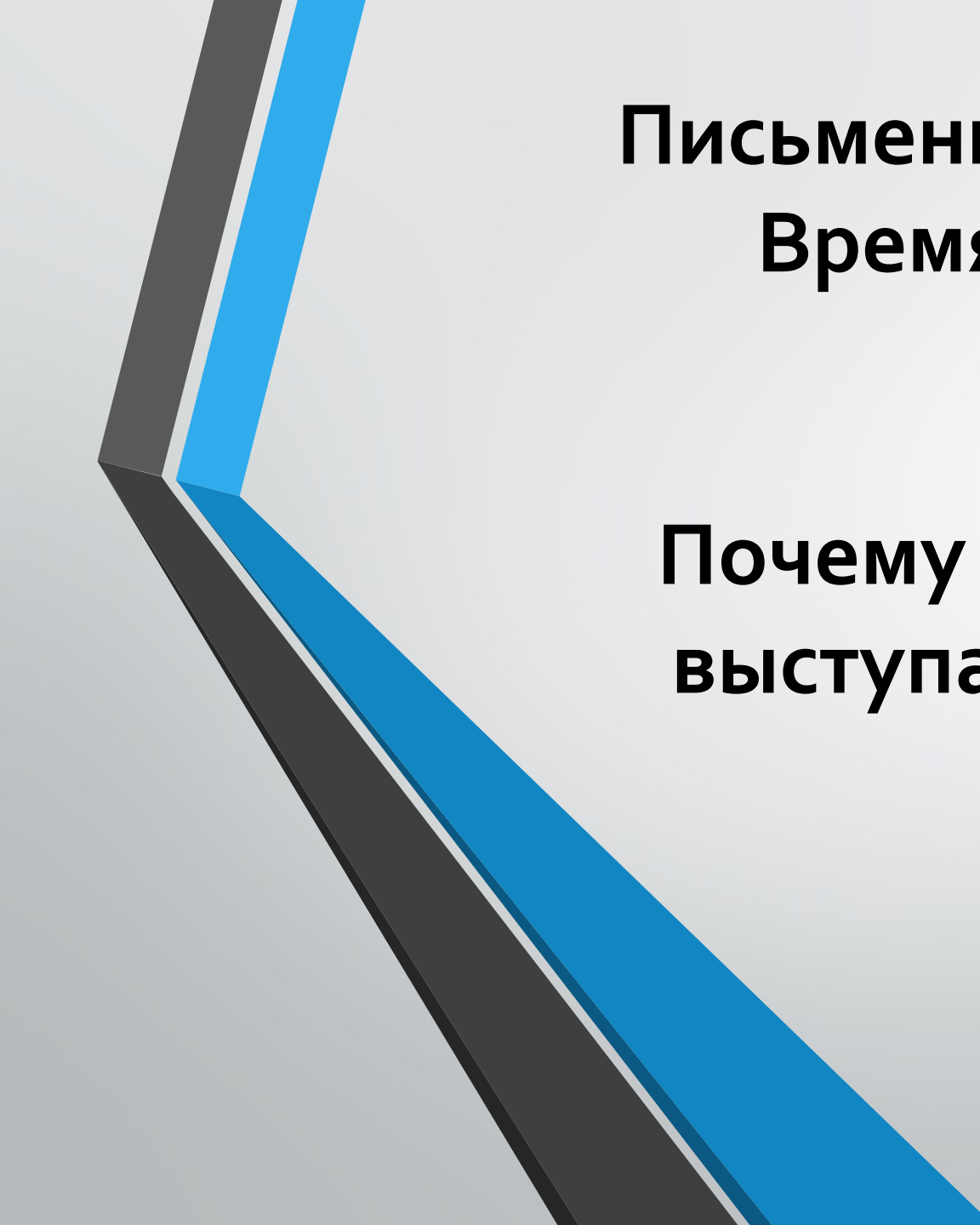
# Вторичные моделирующие системы

- Мифология
- Искусство
- Фольклор
- Модели поведения



## Клод Леви-Стросс (1908-2009)

- Горячие культуры
- Холодные культуры



**Письменный лекционный контроль**  
**Время выполнения – 15 мин.**

**Почему огонь в мифе о Прометее  
выступает метафорой культуры?**





**Спасибо за внимание!**