

# Индия – демографическая политика и прогноз

---

# Естественный прирост населения

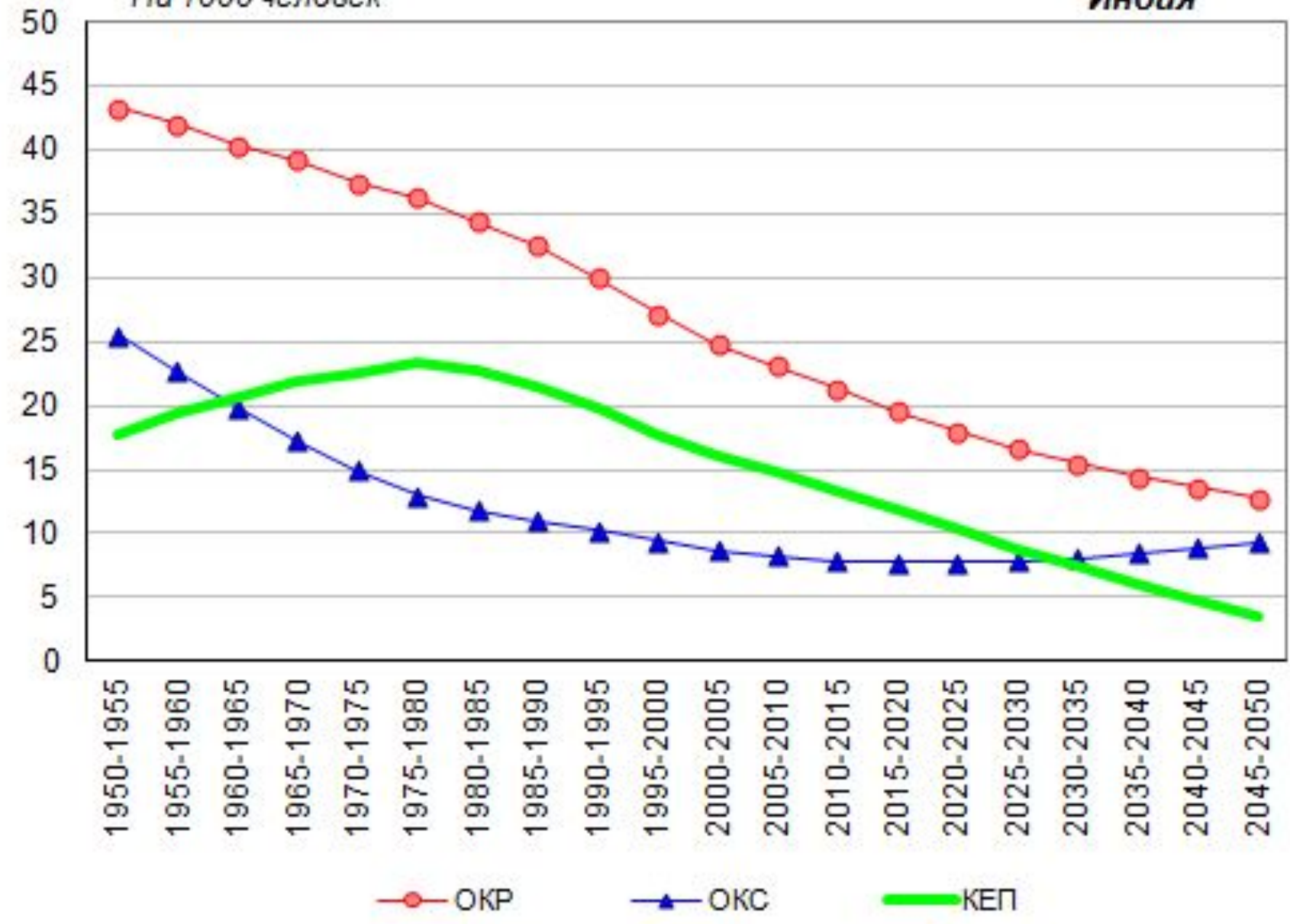
Наибольшие значения коэффициента естественного прироста – около **2,2%** в год - 1970-1980-е, затем он стал снижаться и в 2005-2010 годы **1,5%**

В период между переписями 2001 и 2011 годов население Индии увеличилось на **181,5** миллиона человек, тогда как за период между переписями 1991 и 2001 годов – на **182,3** миллиона человек.

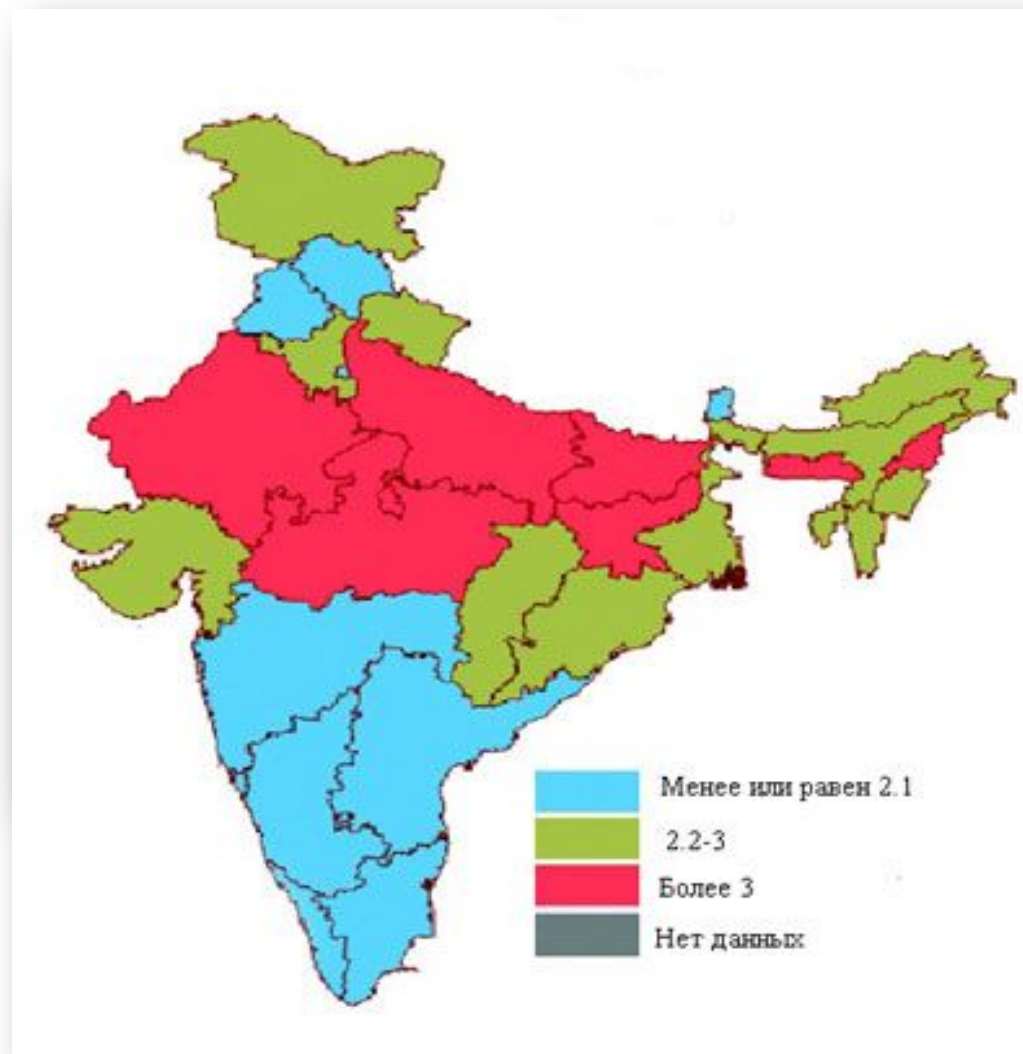


На 1000 человек

Индия



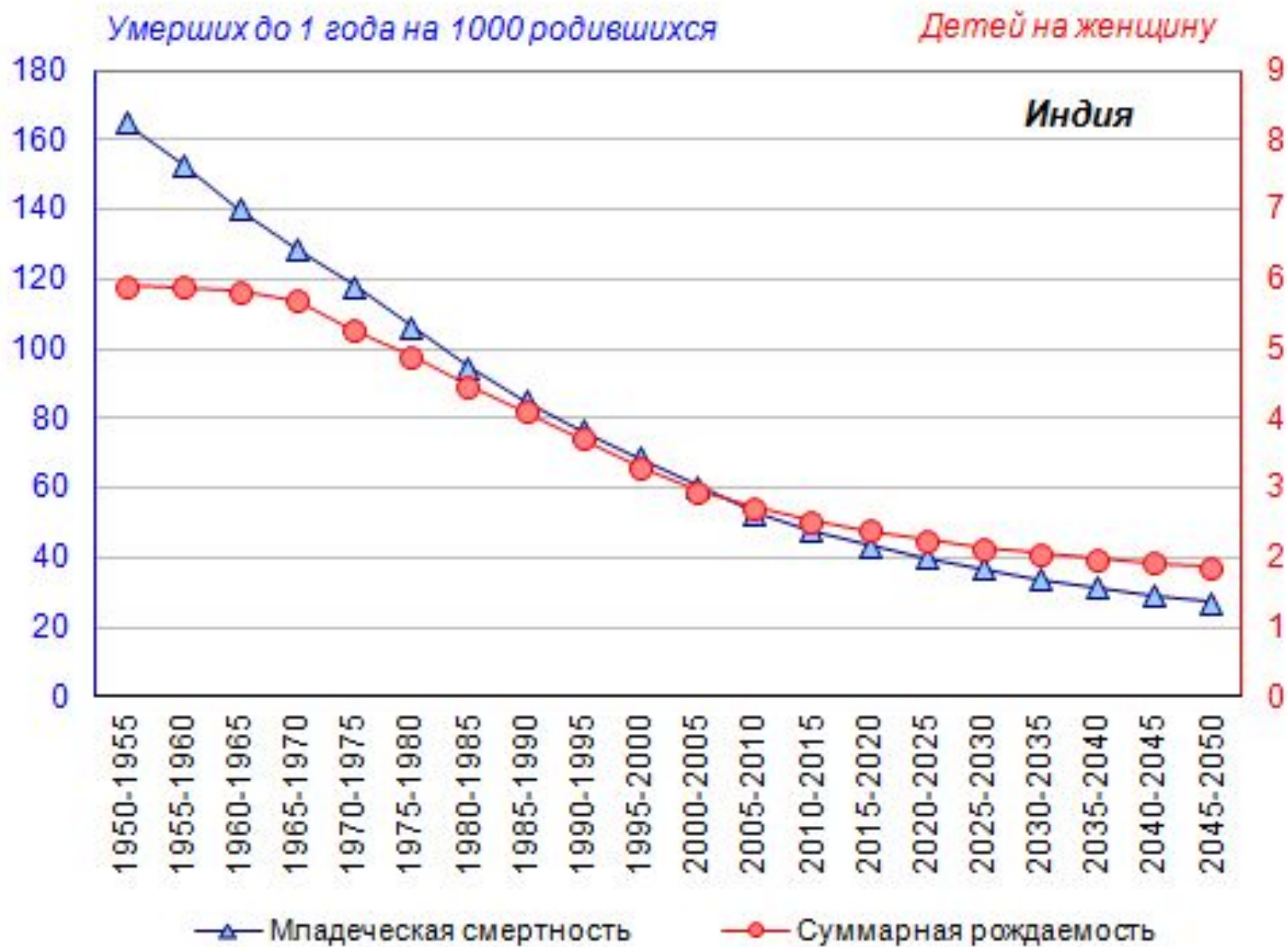
# Индийское урбанизационное карри



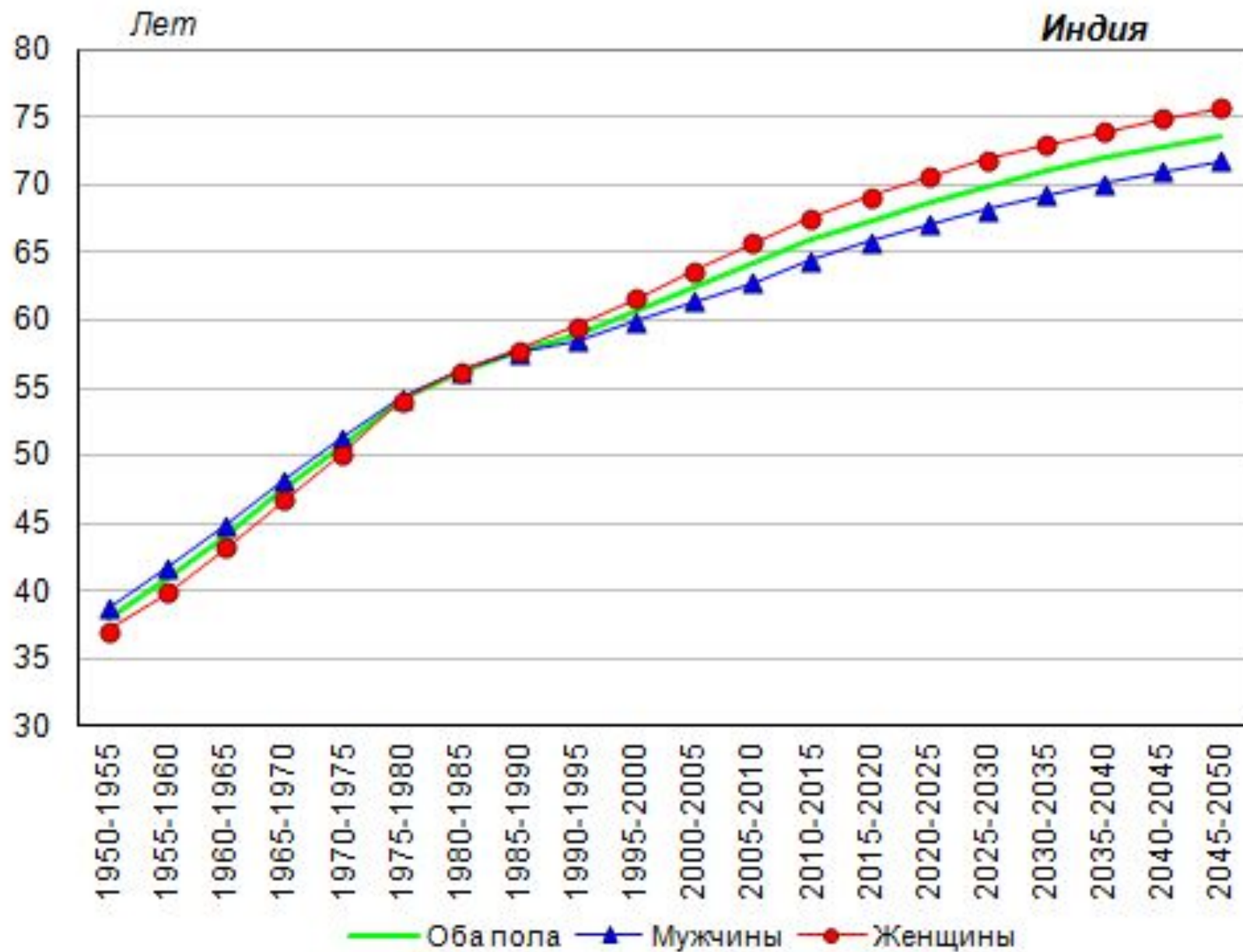
В **2009** году коэффициент суммарной рождаемости составлял в Индии **2,6** ребенка на женщину, при этом отмечались значительные региональные различия.

Наиболее низкие значение **TFR – 1,7** ребенка на женщину – отмечались в южных штатах, а наиболее высокие – до **3,9** – ряде северных штатов с более высокой долей сельского малограмотного населения.

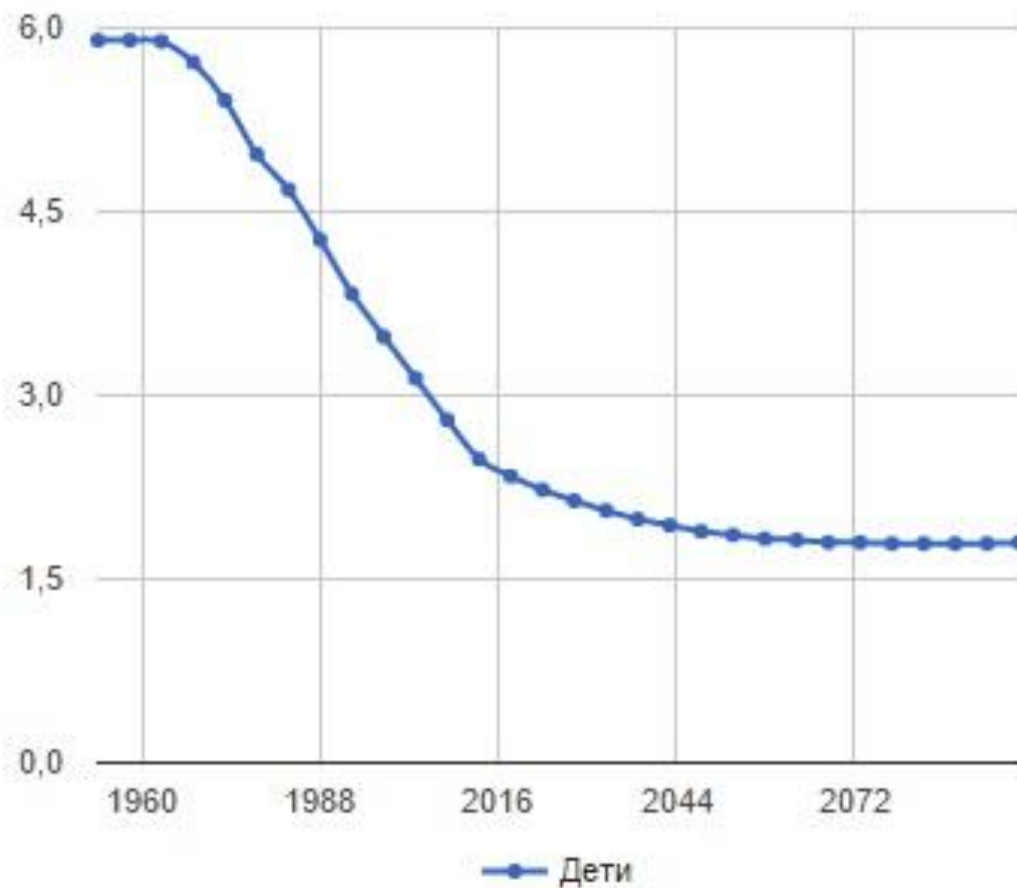
# TFR и младенческая смертность



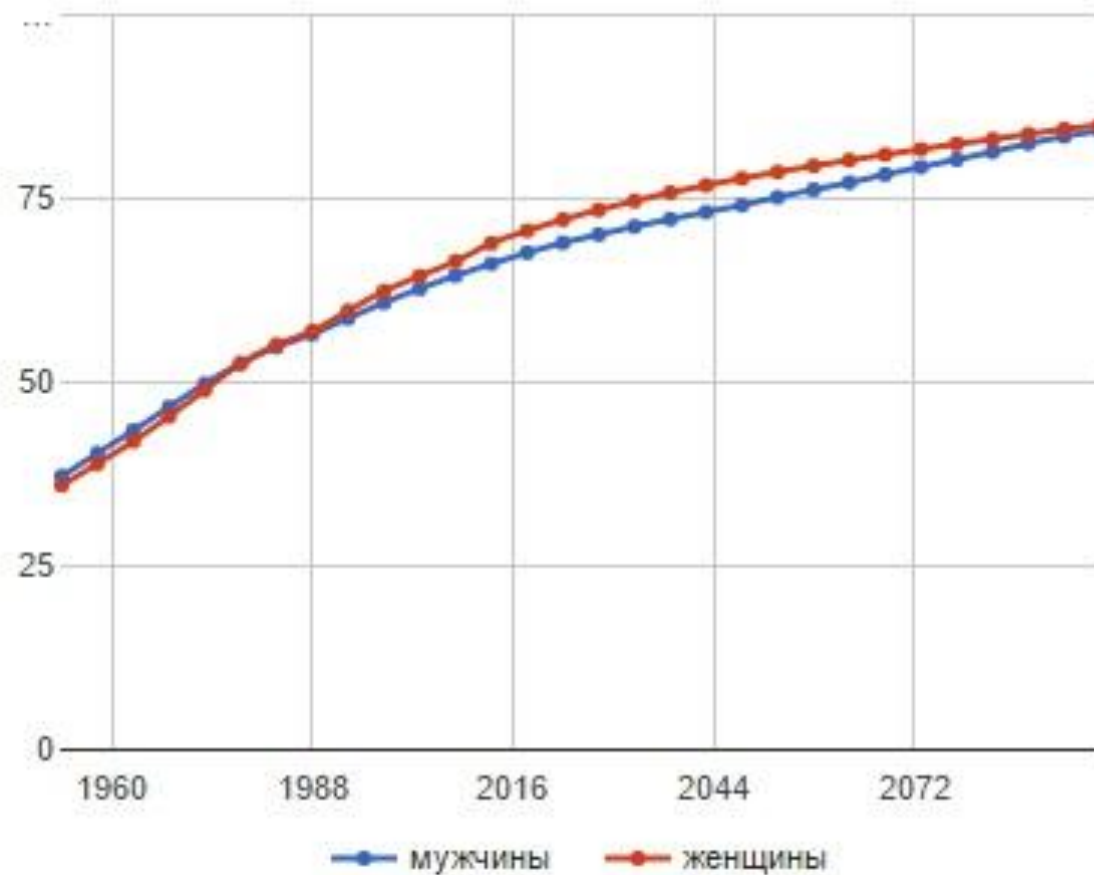
# ЖИЗНИ



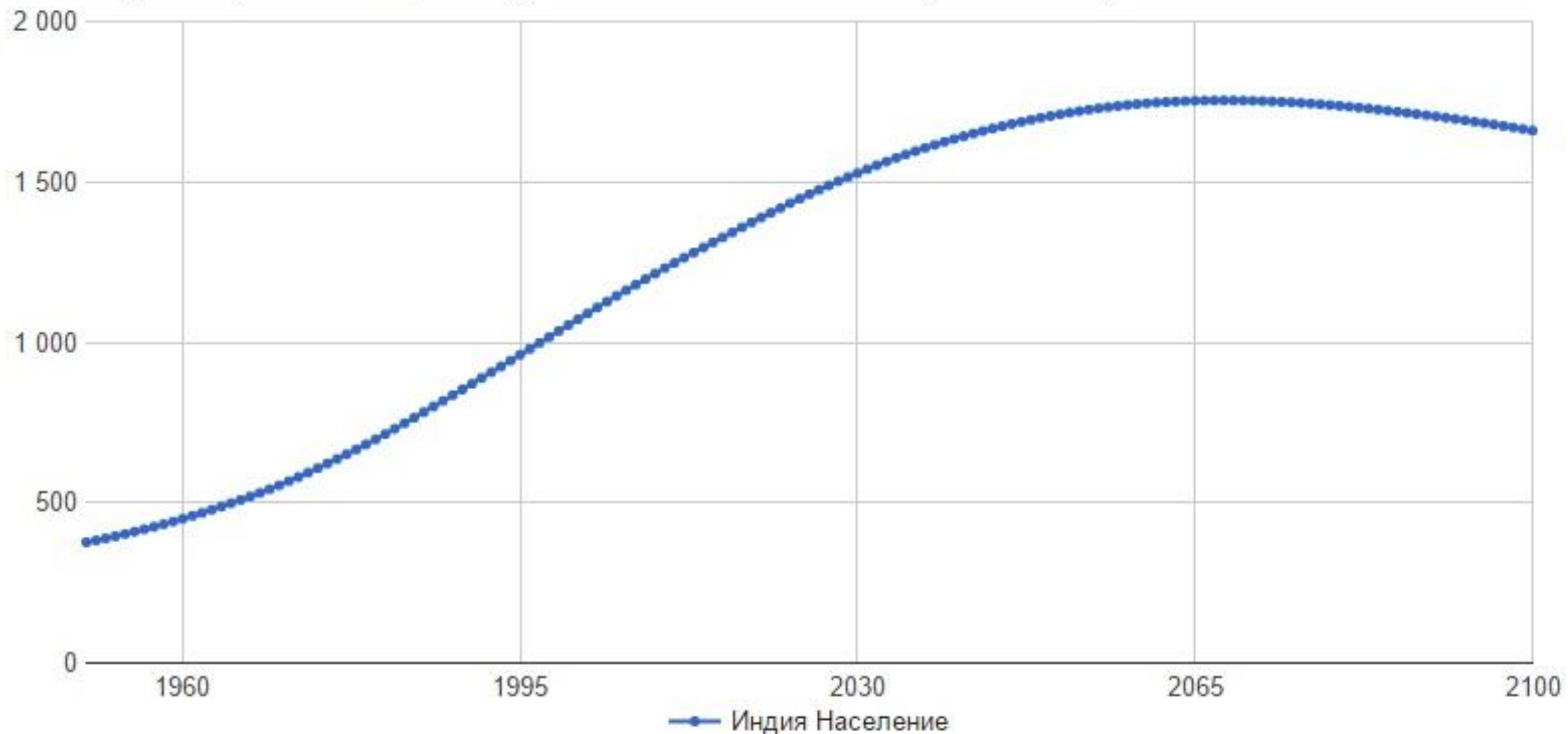
Количество детей приходящихся на одну женщину



Ожидаемая продолжительность жизни в год рождения



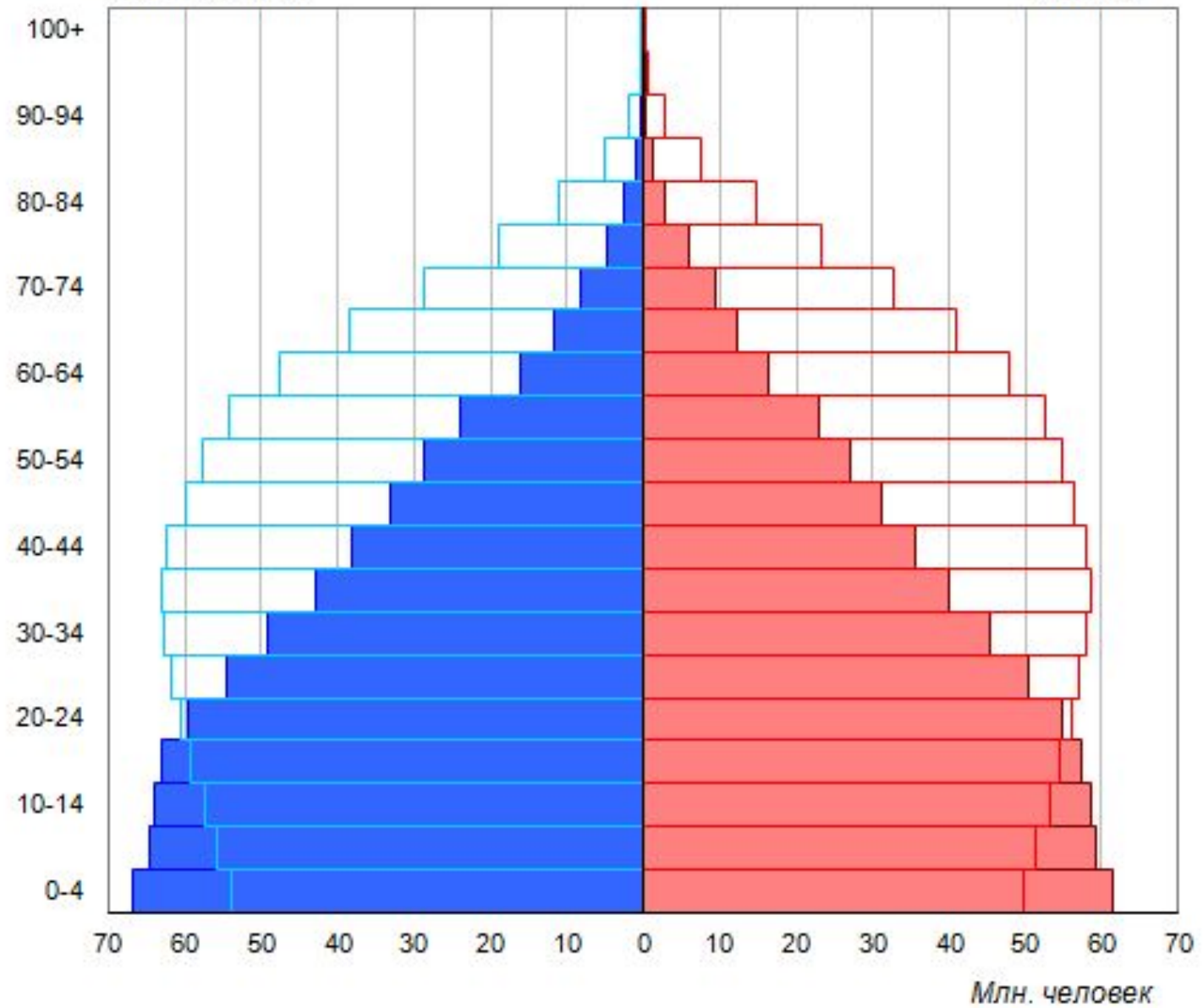
Индия Историческая и прогнозируемая численность населения (в миллионах)





Возраст, лет

Индия



□ женщины, 2050    □ женщины, 2010    □ мужчины, 2050    ■ мужчины, 2010

# ИСТОЧНИКИ

---

*Источники:*

United Nations, Department of Economic and Social Affairs, Population Division (2011). World Population Prospects

<http://www.demoscope.ru/weekly/2011/0481/barom06.php>

Спасибо за внимание!

---