

ГОНЧАРНОЕ ИСКУССТВО

СТИЛИ РОСПИСИ ДРЕВНЕГРЕЧЕСКИХ СОСУДОВ



Добыча глины



- Хорошего качества бурую и красную глину добывали в 12 км. от Афин со дна реки Кефис.

Глину месили ногами



Гончарное искусство



Гончар вращает одной рукой круг, а другой с помощью шаблона формирует сосуд. На стене – кувшины для питья и смачивания глины. Сырая глина лежит перед столом.

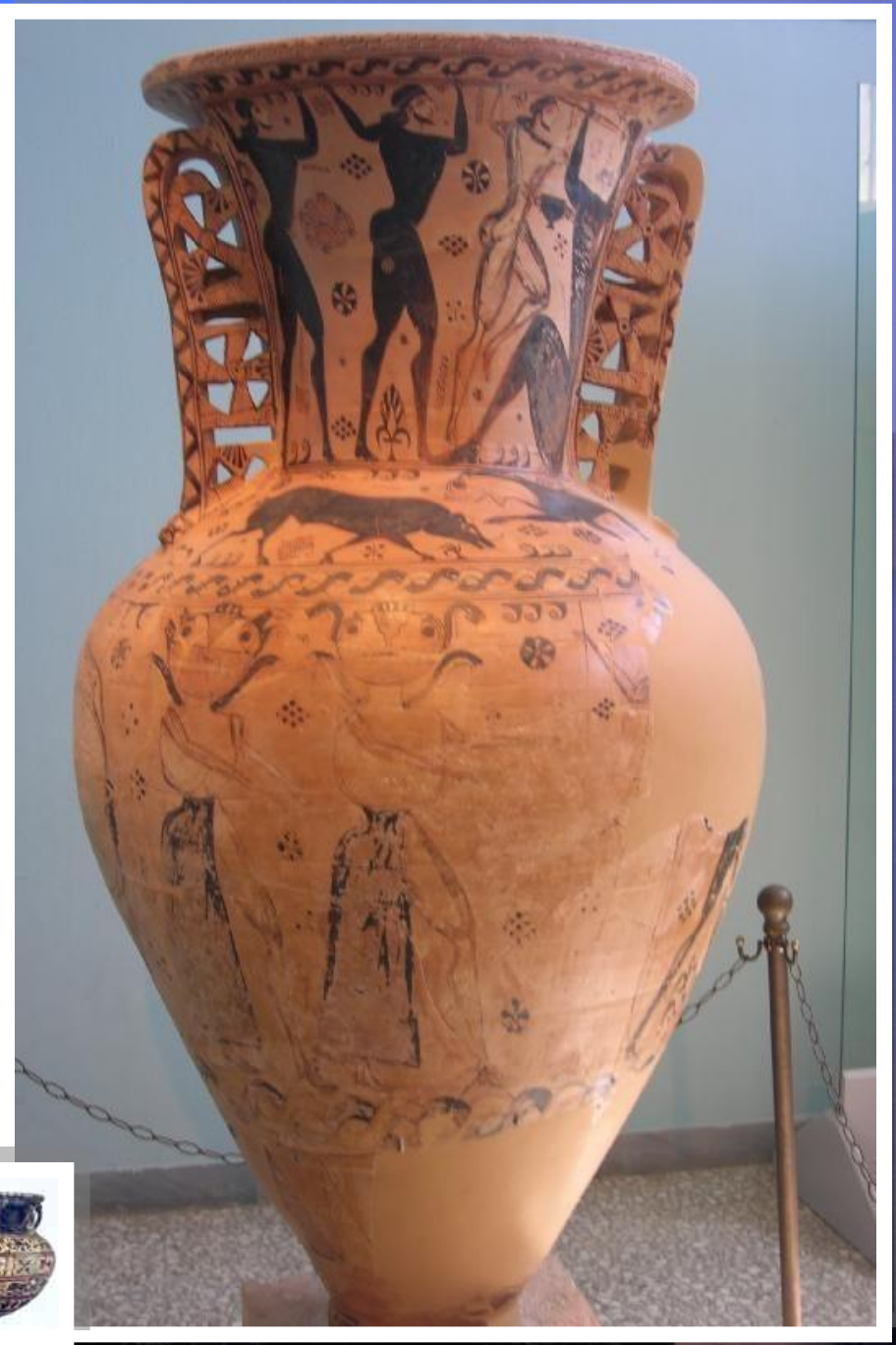
- ... И завершенность линий их
Звучит как полнопевный
СТИХ.

В. Брюсов





...То вазы –
гиганты,
то карлики
вазы,
и каждая
ваза с
рисунком –
рассказом !



Меандр - геометрический орнамент из непрерывной кривой или ломаной под прямым углом линии.





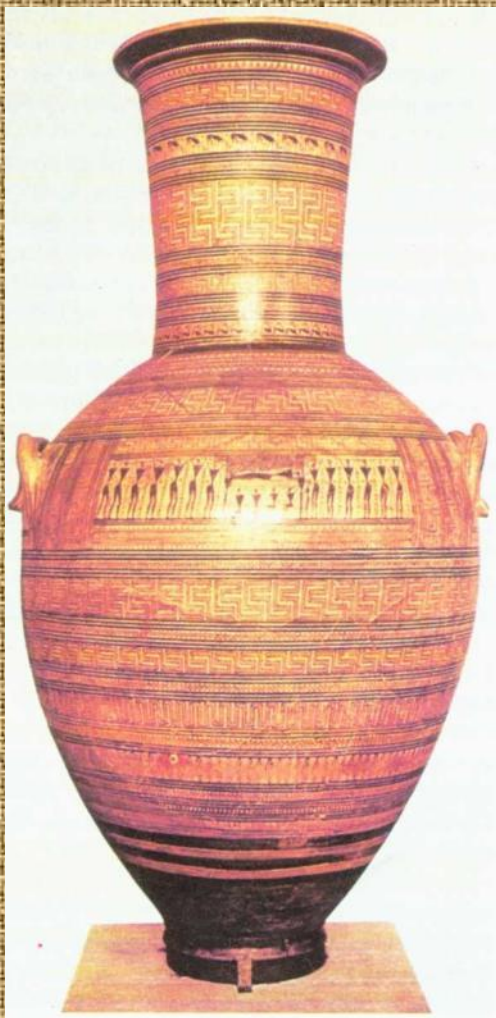
Геометрический стиль



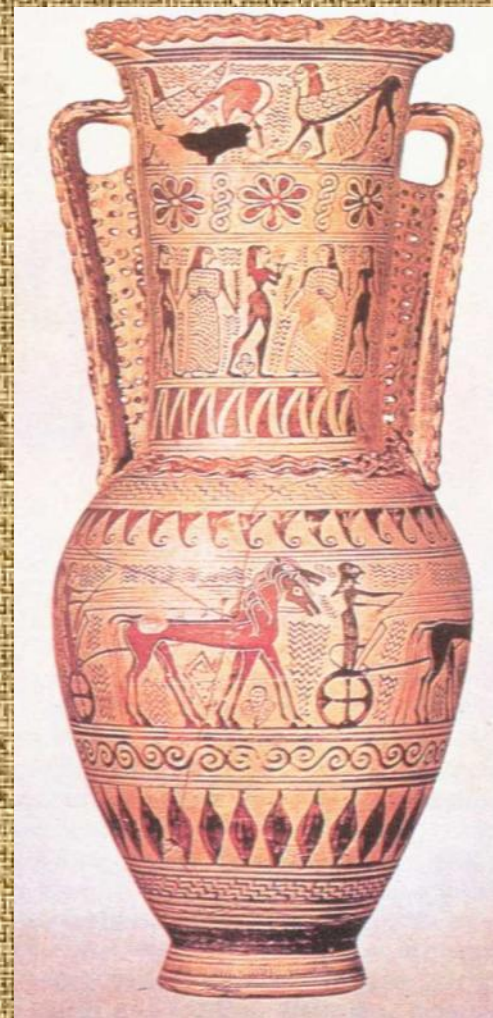
Возвращение к древнему знаково-символистическому языку. Роспись наносилась коричневой краской.



IX-VIII век до н.э.



- В более поздних вазах «геометрического стиля» появляется схематическое изображение людей и животных.



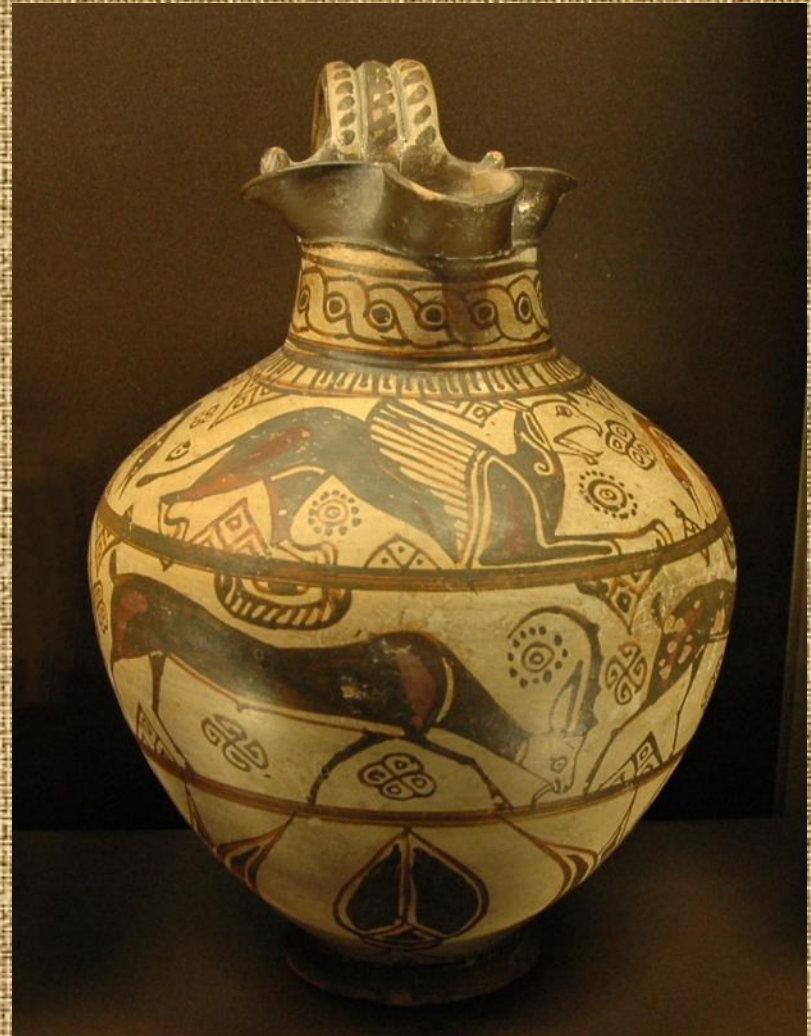
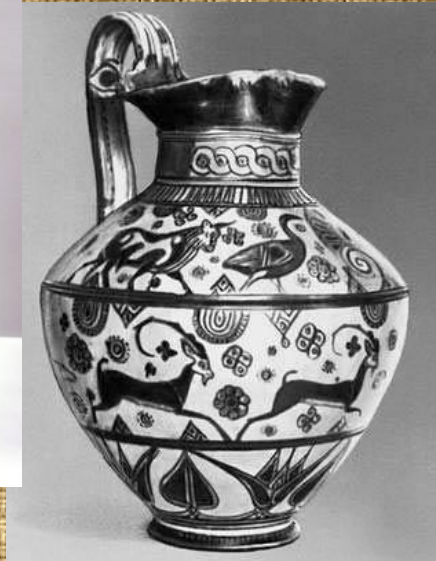


Ковровый стиль





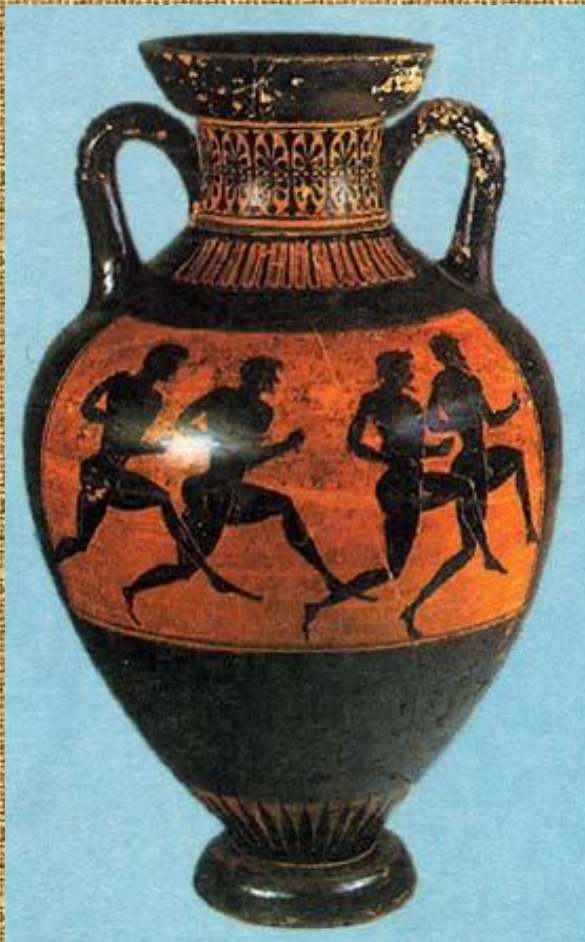
Конец VII века до н.э.



В росписи используют
«восточные» мотивы.
В палитре – черный лак
и пурпурная краска.

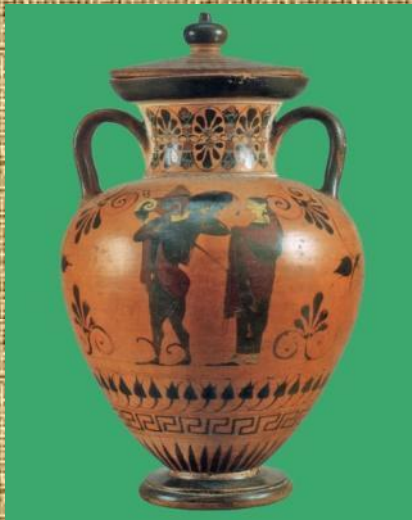


Чернофигурный стиль





VI век до н.э.

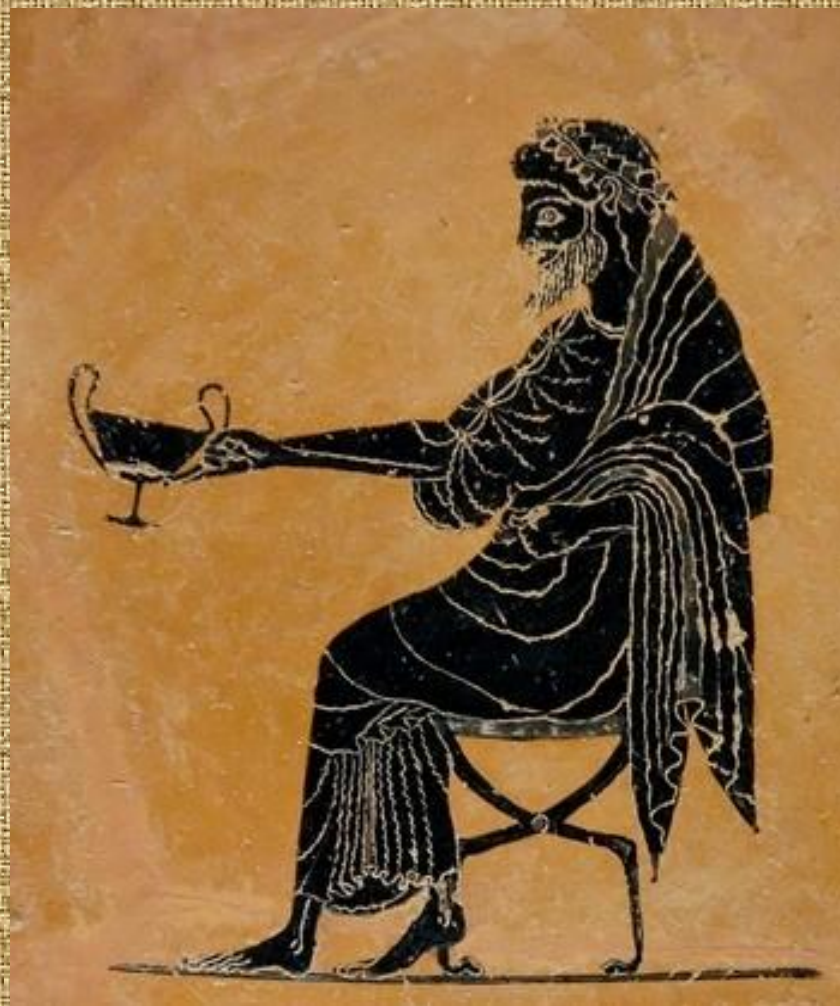


Исчезает деление на горизонтальные фризы, их сменяют многофигурные сцены.





**Густым черным лаком
закрашивают фигуры, на
которых с помощью
процарапывания уточняют
детали.**



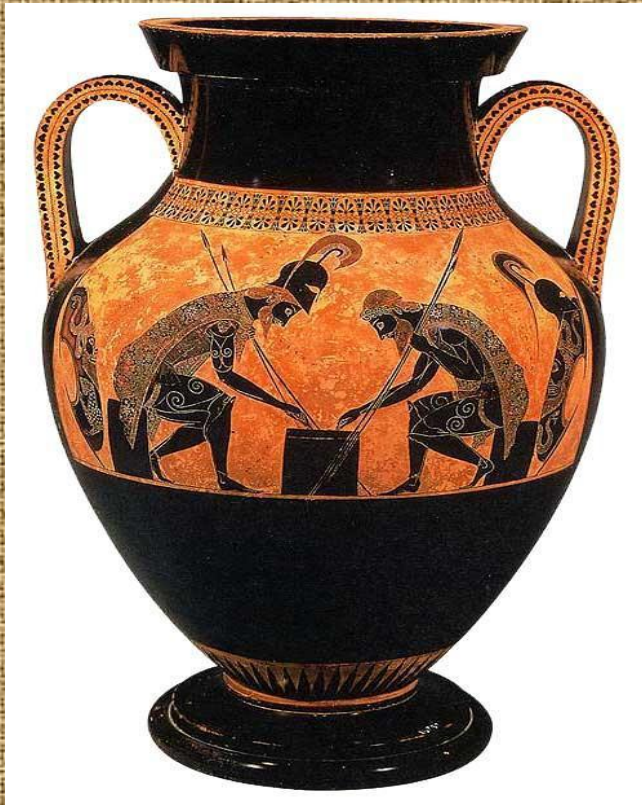


Сосуды украшают
изображения людей,
животных, птиц...

На вазах появляются
надписи с именем
художника, а иногда
и горшечника.



Работы крупнейшего мастера VI века до н.э.
Эксекия

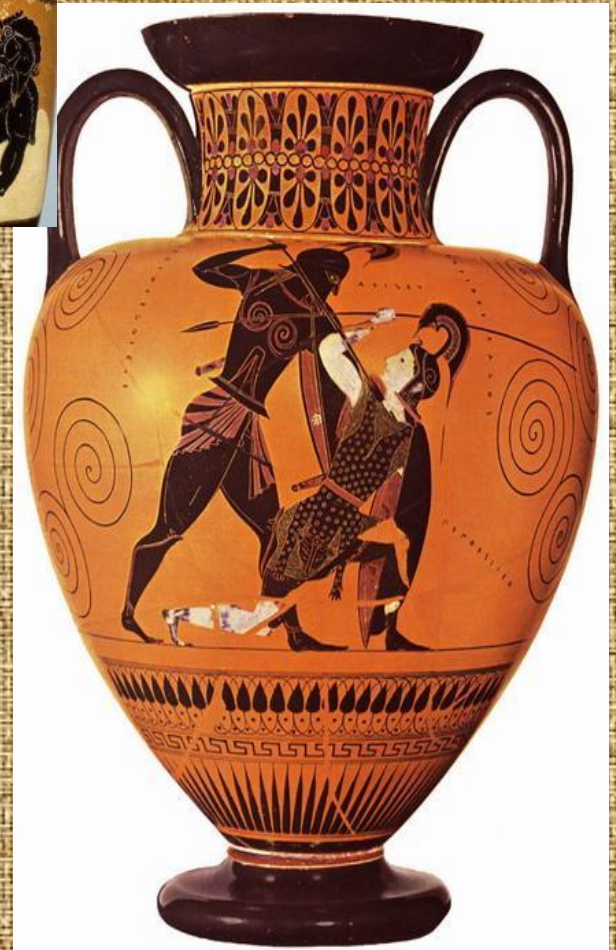


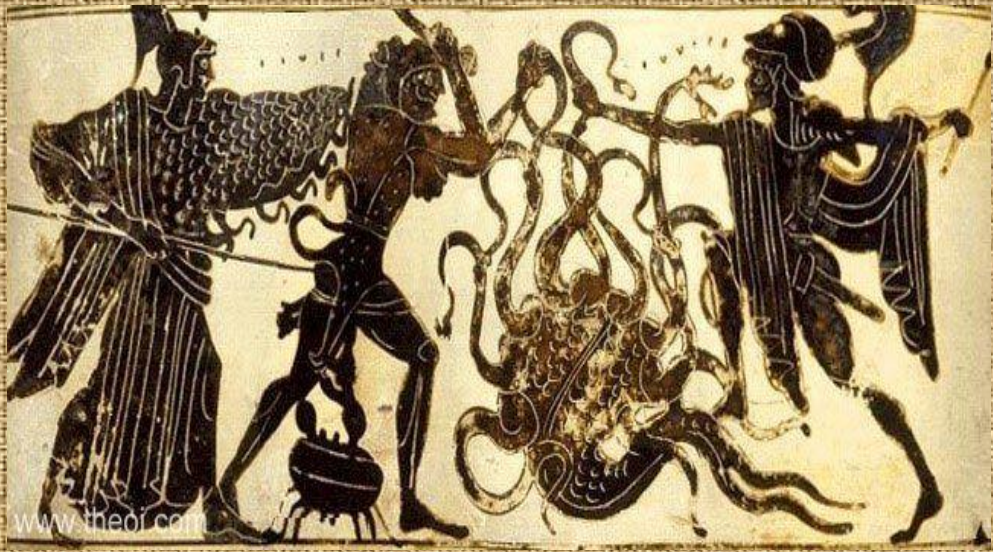
Амфора, изображающая
Аякса и Ахилла, играющих
в кости.

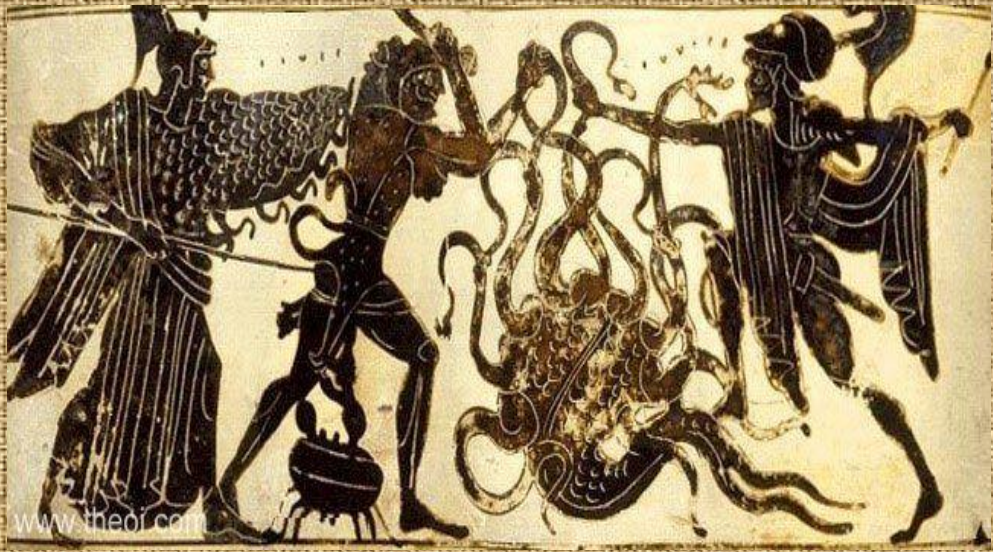


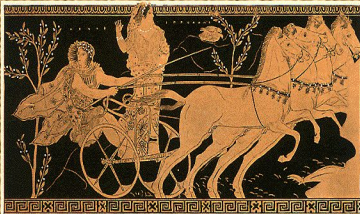
Роспись дна килика с
изображением Диониса в
ладье.

Многофигурные композиции из жизни богов и людей

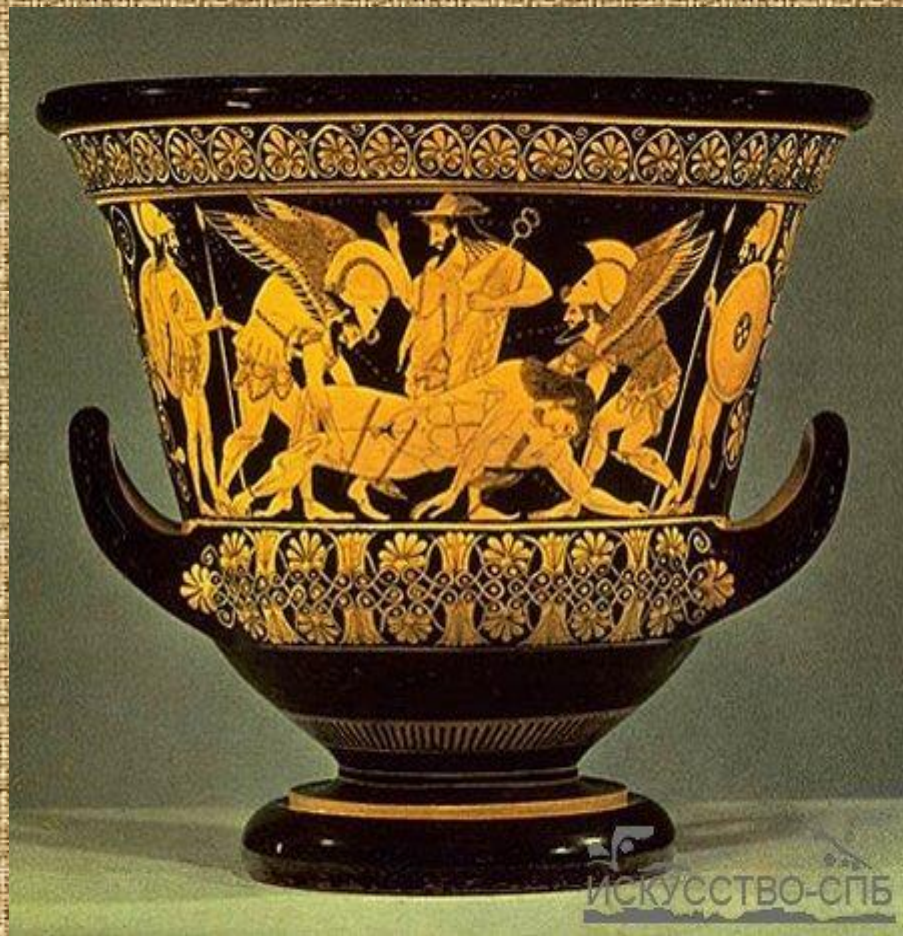








530 год до н.э.



На черном фоне лака
фигуры имеют цвет
глины.

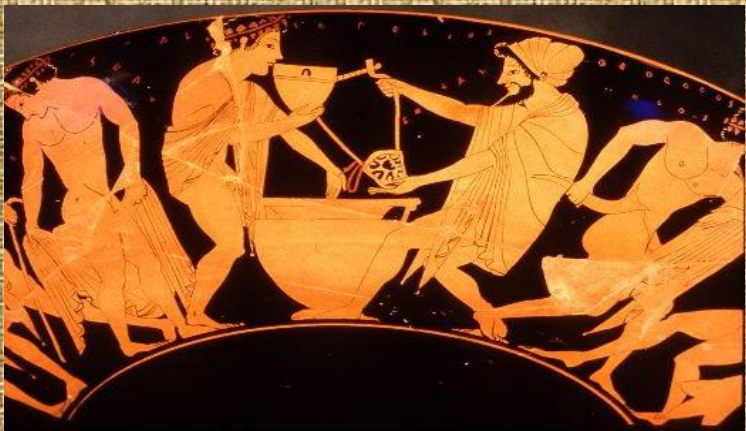
Работа мастера краснофигурной росписи Андокида

Один из первых
мастеров
использующих
краснофигурную
технику росписи.

Изображение Геракла
и Кербера на амфоре.



Краснофигурная композиция дает возможность моделировать человеческое тело, изображать его в движении и в любом ракурсе.



Наиболее популярны в росписях пиршества, сражения, мифологические сцены...

