



НОРТРЕ

Т.



Портрет.

*(от франц. – изображать,
передавать «черта в
черту»)* – это изображение человека



или группы
людей,
реально существующих,
либо существовавших в
прошлом.





Портрет крестьянки в
русском
костюме Н.Аргунов

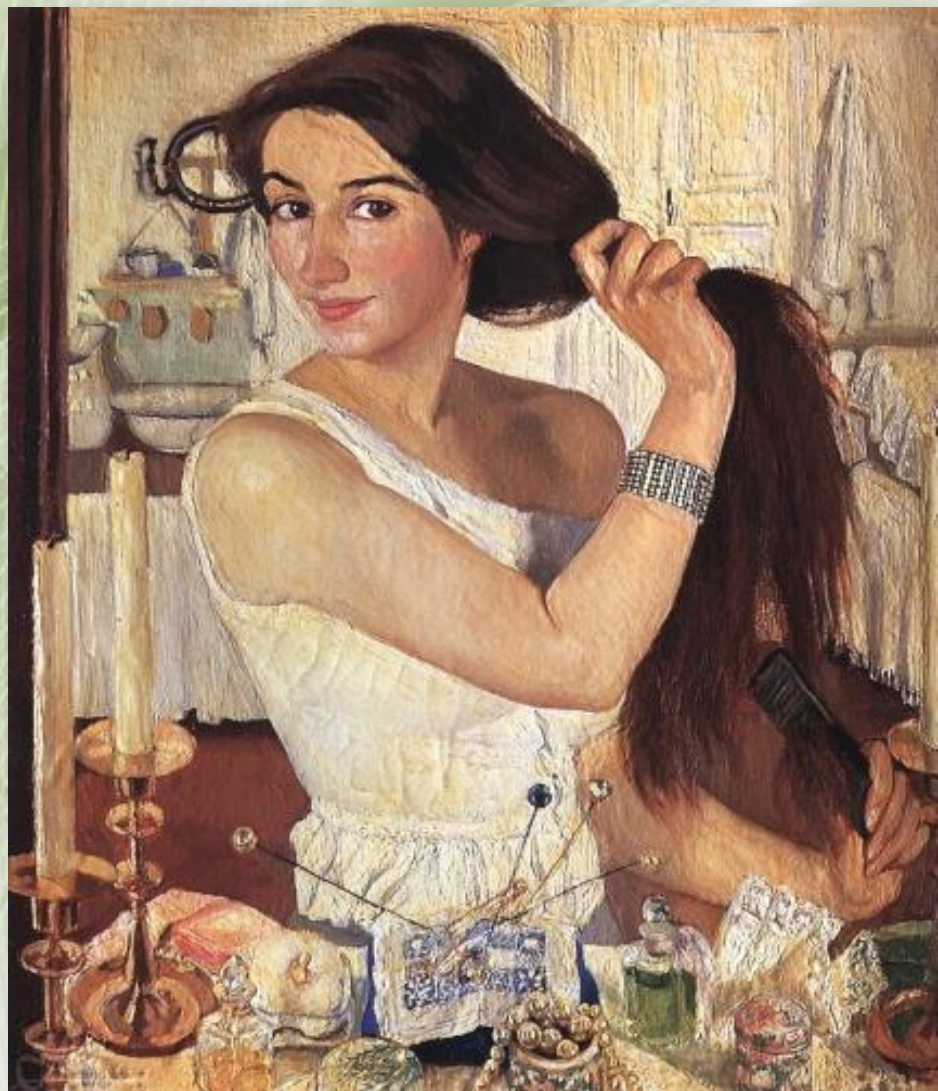


Ярославна И.
Глазунов



Ребенок с кнутиком.

*Ренуар О., Франция.
1885. Холст, масло*



За туалетом.
Автопортрет.
З. Серебрякова



Кружевница В.
Тропинин



Портрет Екатерины II.

Левицкий Д.Г.,
Россия. 1783 г.
Холст, масло

Персонажи портрета



▪ мужской



▪ детский



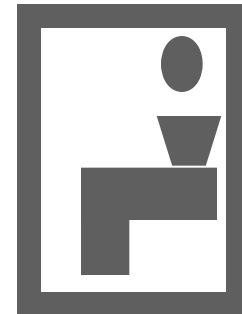
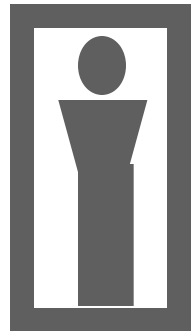
▪ женский



смешанный

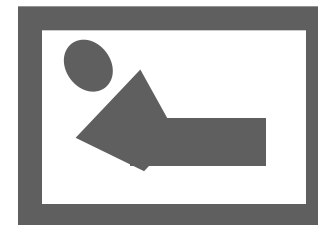


Положение персонажа



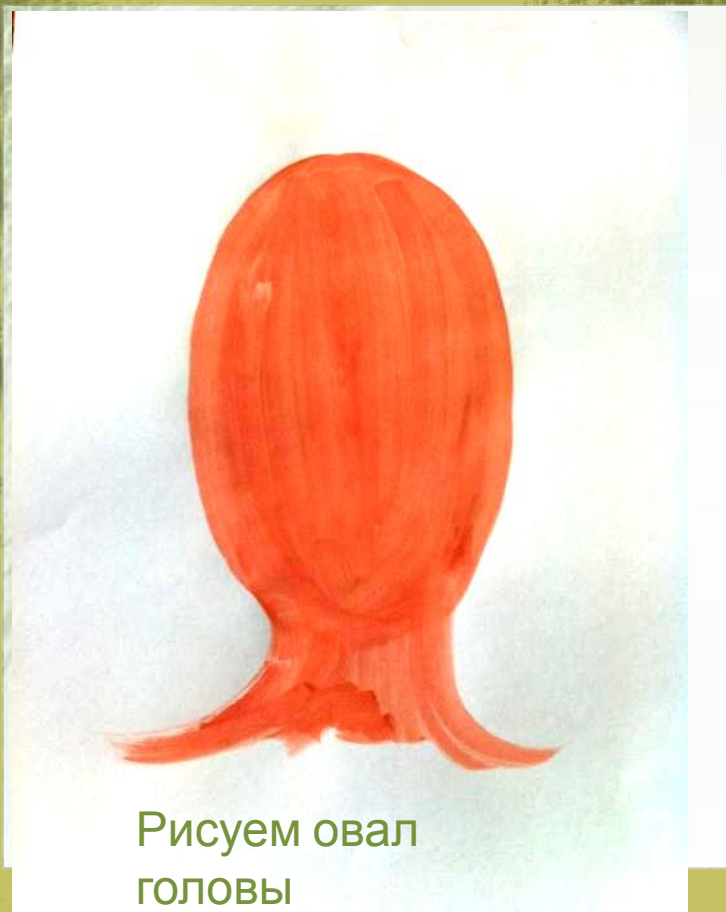
стоящая натура

сидящая натура



лежащая натура

РИСУЕМ ПОРТРЕТ



Рисуем овал
головы



Подчёркиваем
подбородок

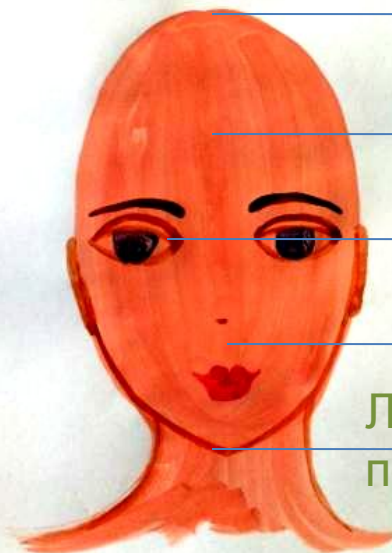
ПРОПОРЦИИ



ЛИЦА



Глаза в центре
Расстояние между
глазами
равно самому глазу.



Линия
волос
Линия
глаз
Линия
носа
Линия
подбородка

Овал головы делим на
четыре
равные части.



Короткие волосы.
Уши рисуем между двумя
линиями-
линией глаза и линией кончика
носа.



Наблюдайте друг за другом,
рассматривайте лица.

