

# СХЕМЫ

## Урок 24 7 класс



Схема - это представление объекта в общих, главных чертах с помощью условных обозначений

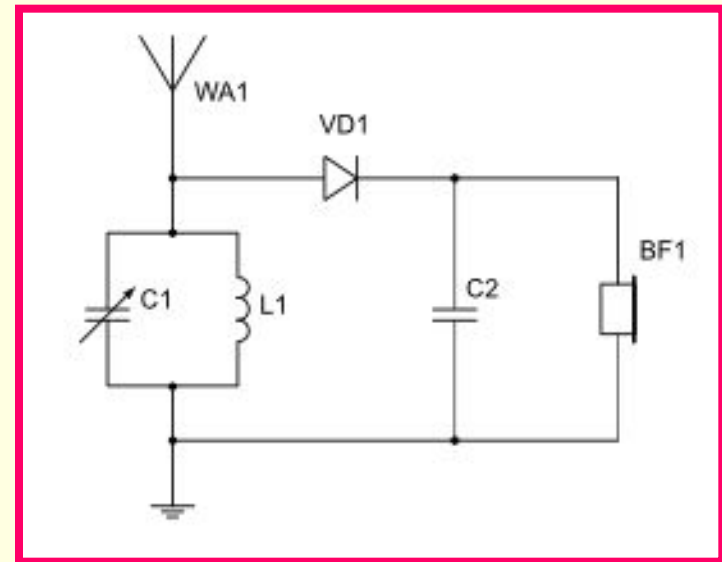
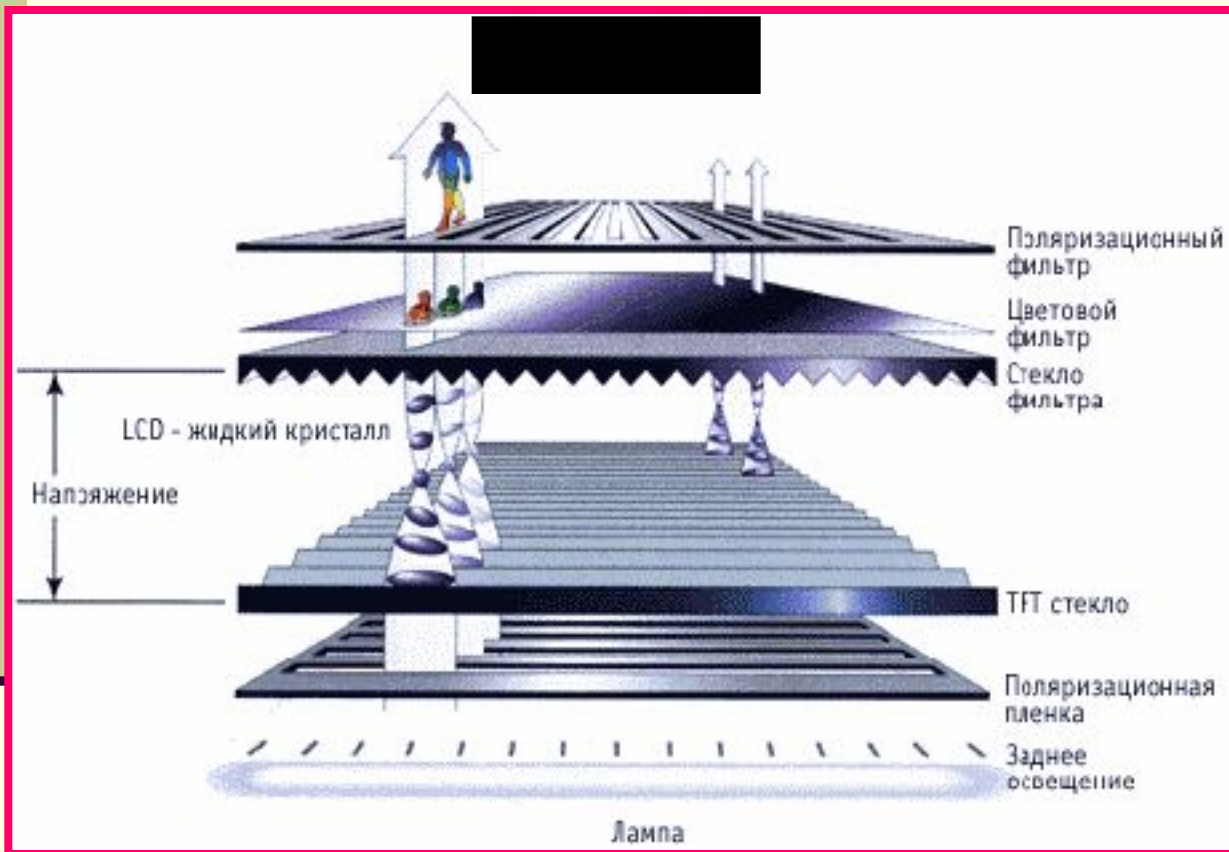


Схема радиоприёмника

# Жидкокристаллический дисплей



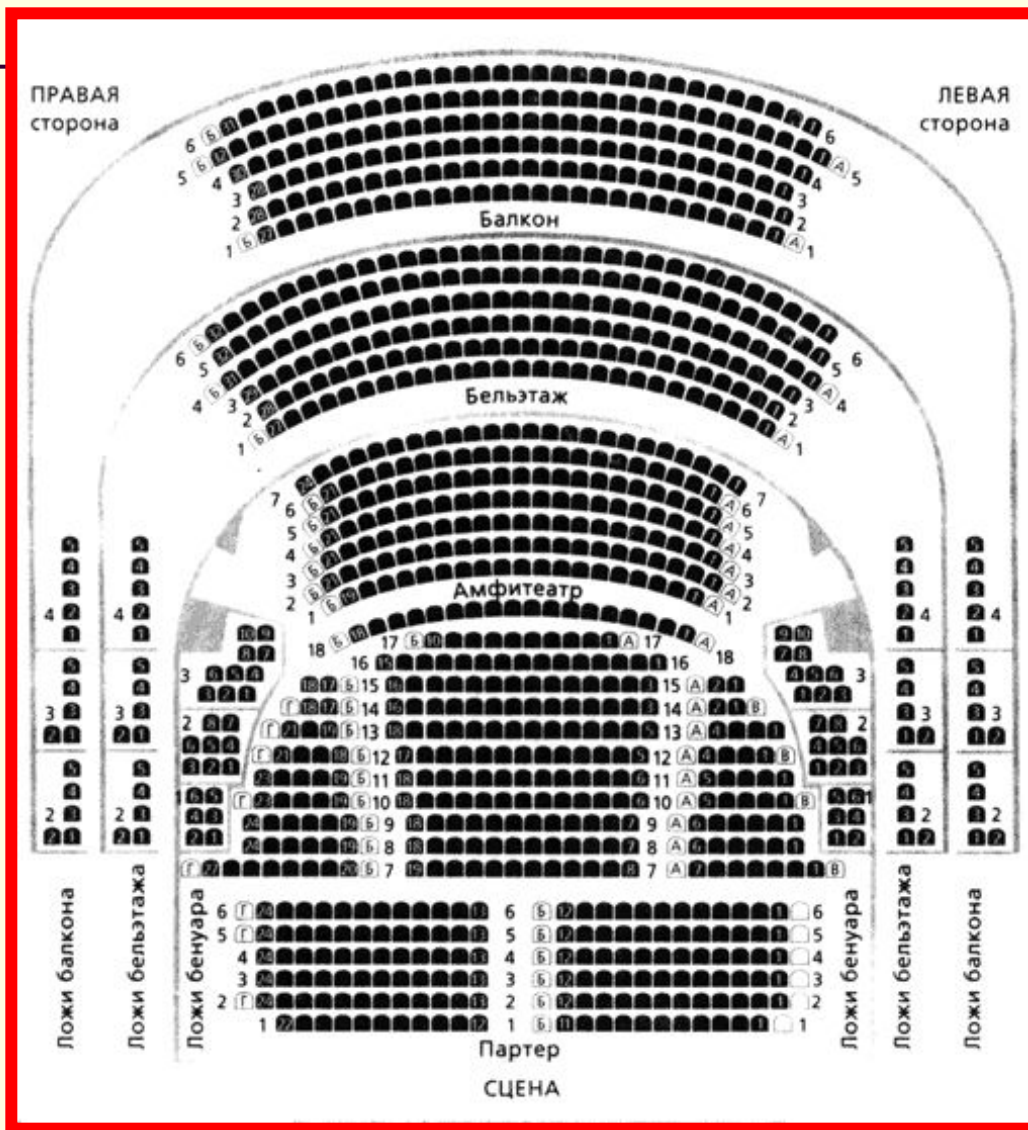
Схема

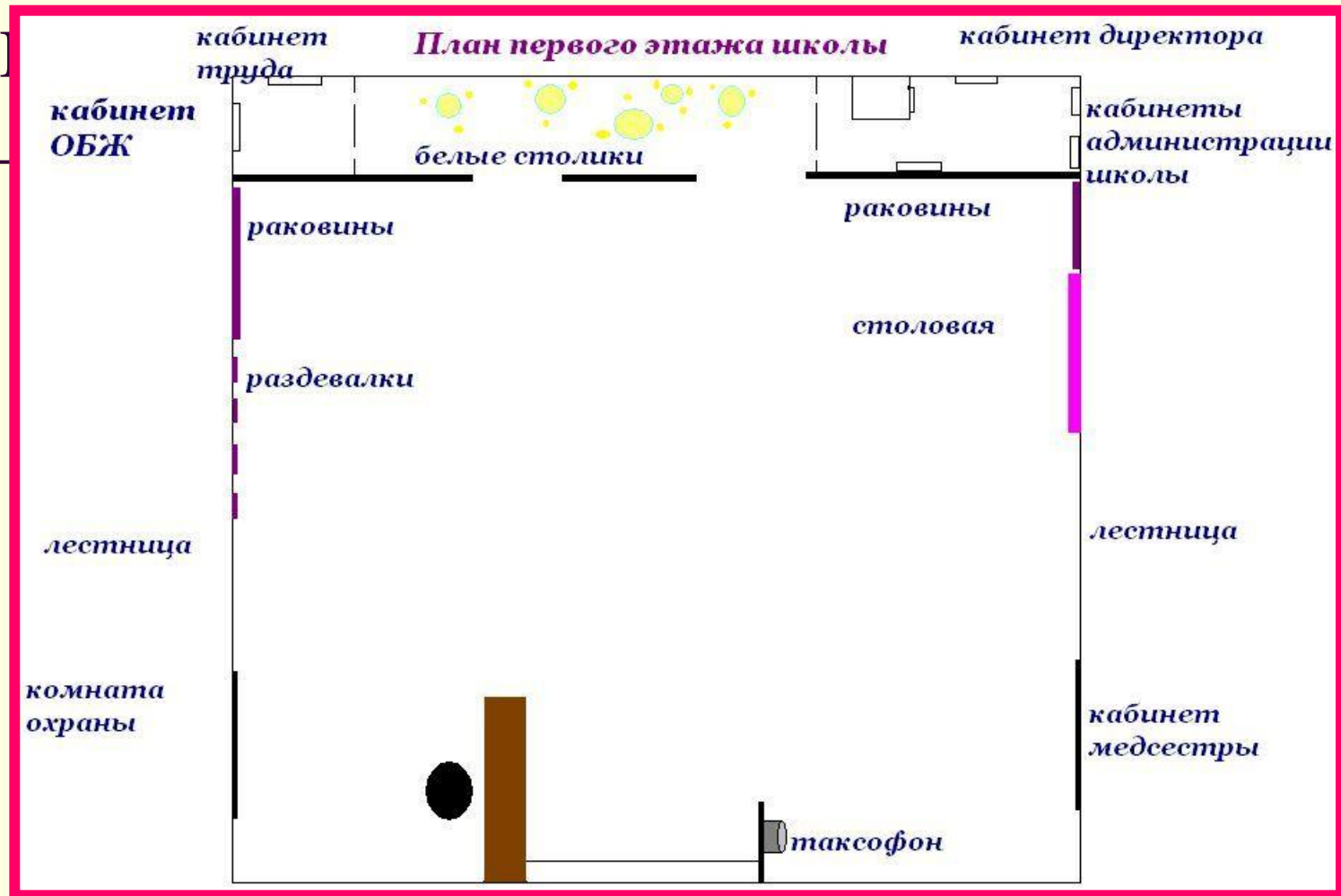


Оригинал



# Схема зала театра им. Вахтангова

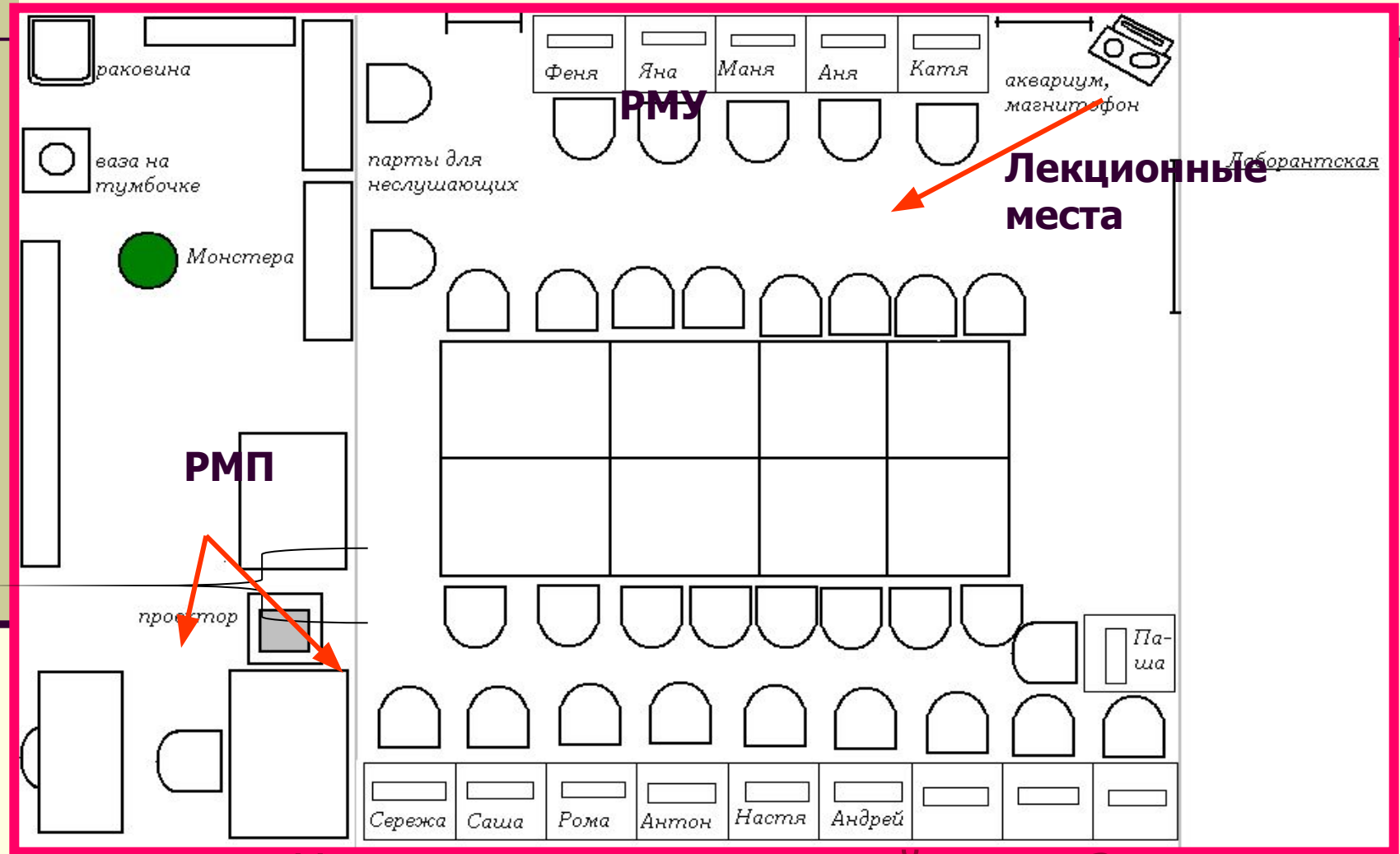




Сравните первый этаж вашей школы с предложенным.  
Есть ли различия?

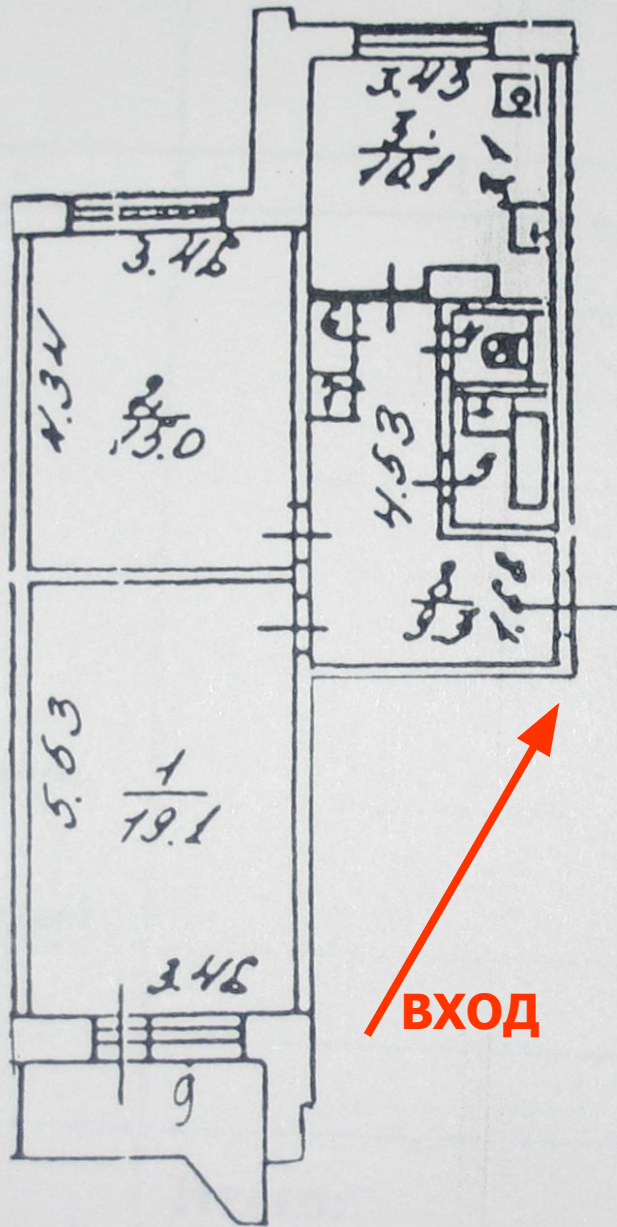


# Схема кабинета информатики



Что можно узнать из этой схемы?

# Схема ТИПОВОЙ КВАРТИРЫ



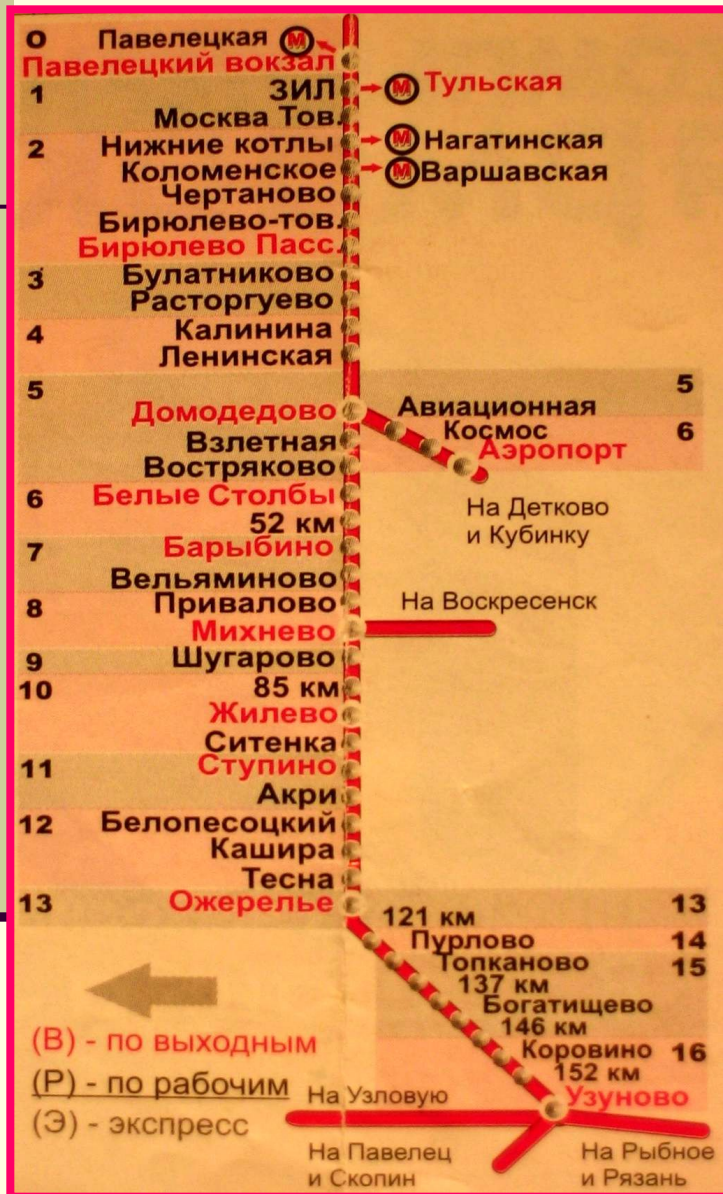
1. Сколько комнат в квартире?
2. Какова площадь каждой из них?
3. Каковы длина и ширина комнат?
4. Из какой комнаты есть выход на балкон?
5. Какова площадь коридора?
6. Где на кухне находятся плита и раковина?

# Схема района Жулебино (г. Москва)





# Схема движения электропоездов



## ПОКАЗЫВАЕТ:

1. Последовательность станций
2. Расположение станций по зонам удаления от Москвы
3. Станции пересадок (узловые)

# Схема метро Санкт- Петербурга

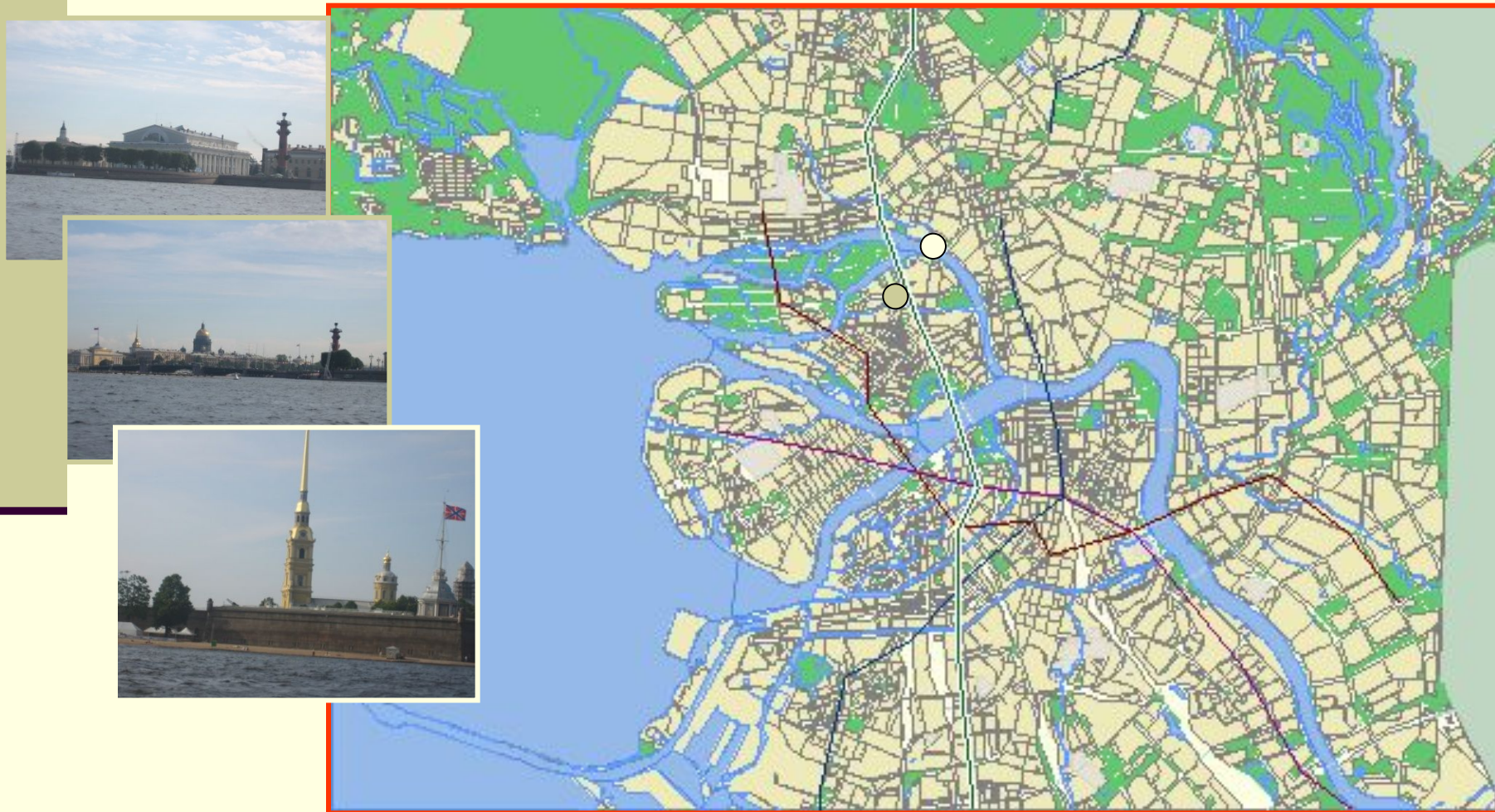


Метро Санкт-Петербурга - самое глубокое в мире. Глубина многих станций – свыше 70 метров, а спуск на эскалаторе может занимать больше трех минут!



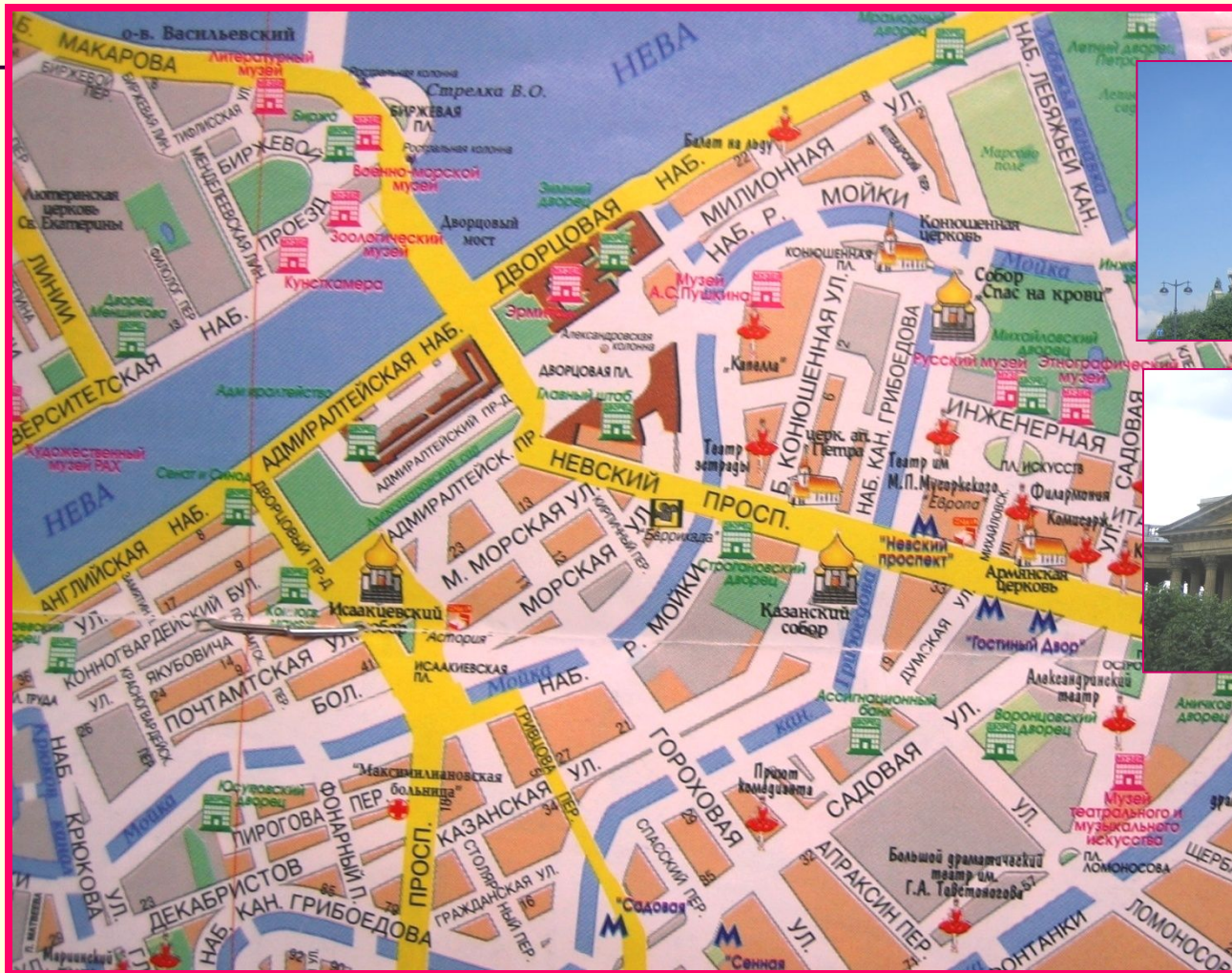
# Карта Санкт-Петербурга

*Карта* - это уменьшенное обобщённое изображение  
поверхности



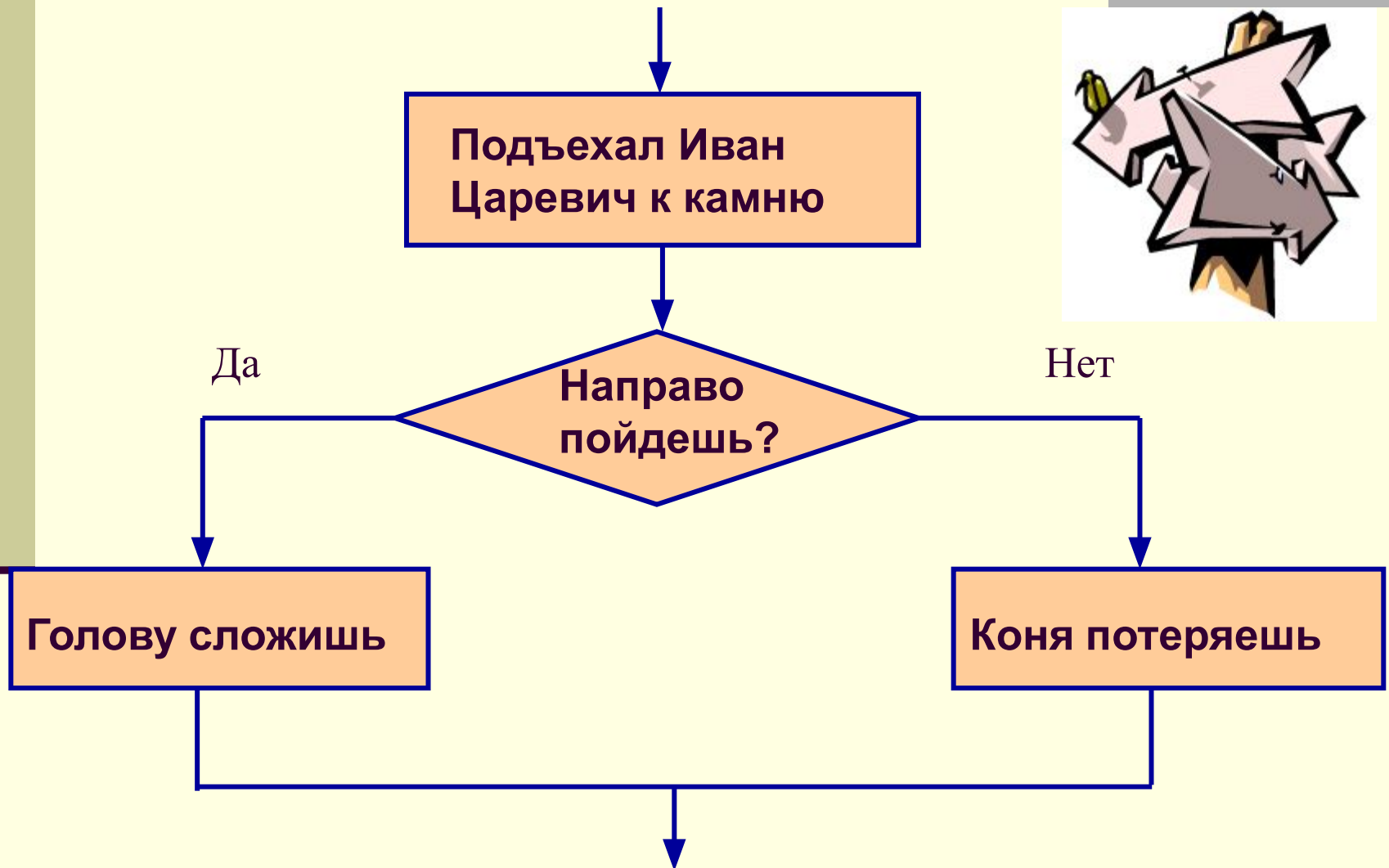


# Карта центра Санкт-Петербурга



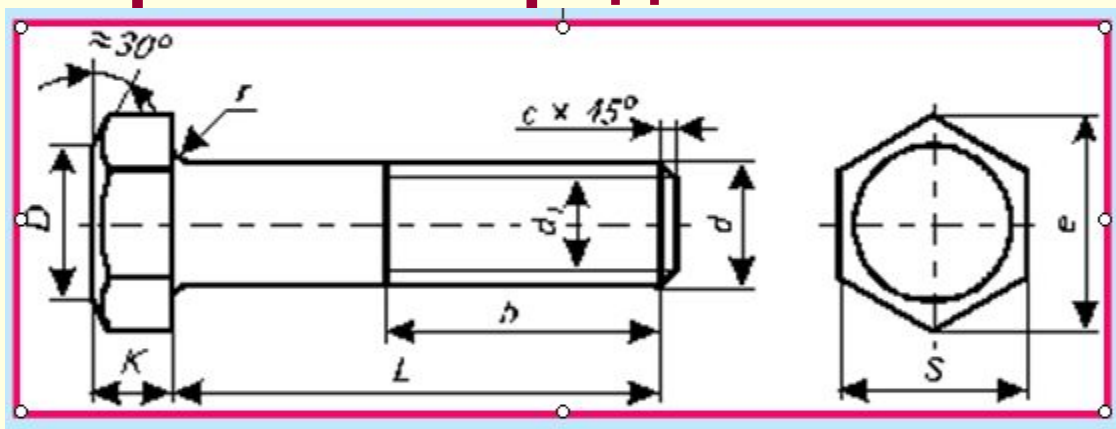
**Покажите достопримечательности,  
представленные на карте.**

# Пример блок-схемы алгоритма





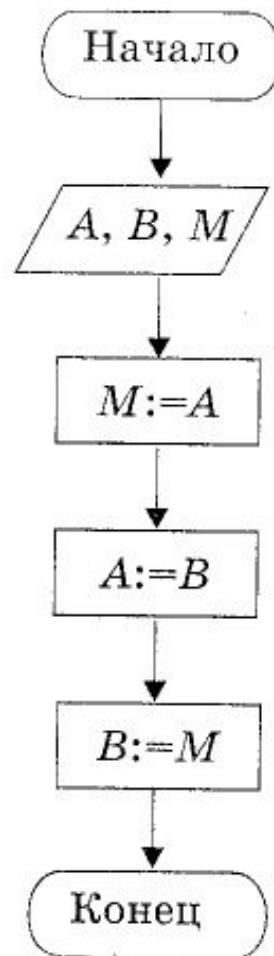
**Чертёж** - условное графическое изображение предметов с точным соотношением размеров, получаемое методом проецирования. Он даёт представление о форме, величине, масштабе изображения предмета.



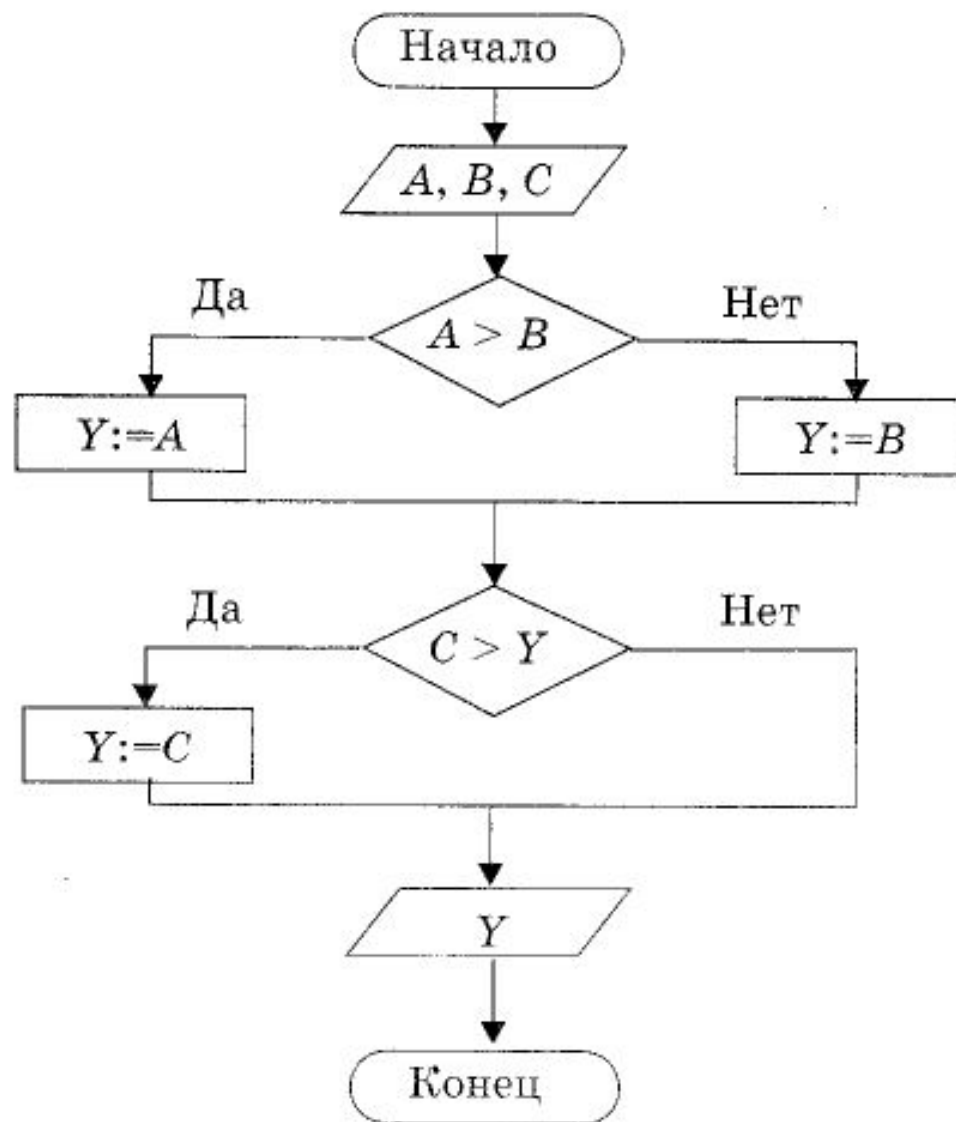
Болт и гайка из стали



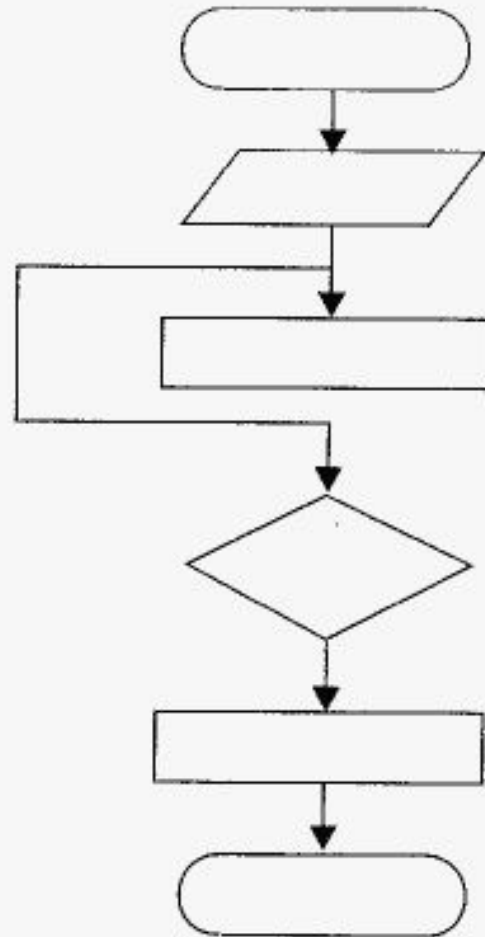
4. Пусть  $A$  — это стакан с чаем, а  $B$  — чашка кофе. Необходимо перелить кофе в стакан, а чай — в чашку так, чтобы напитки не смешались. Можно ли рассматривать следующую блок-схему как модель решения поставленной задачи? Какая роль здесь отводится  $M$ ?



5. Решение какой задачи представлено следующей блок-схемой?



7. Возможен ли алгоритм, имеющий следующую блок-схему?









# Самое главное

---

- **Схема** - это представление объекта в общих, главных чертах с помощью условных обозначений.
- **Чертёж** - условное графическое изображение предмета с точным соотношением его размеров, получаемое методом проецирования.
- **Блок-схема** - это графическое изображение алгоритма.

# Давайте обсудим

---

1. Приведите примеры схем, представляющих внешний вид объекта.
2. Приведите примеры схем, представляющих структуру объекта.
3. В каких сферах деятельности невозможно обойтись без карт?
4. Где применяются чертежи?
5. Всякая ли схема может претендовать на полноту представления информации об объекте?

# Домашнее задание:

---

- РТ № 51 стр 72
- РТ № 57-58 стр 76