The background features a light gray gradient with several realistic water droplets of various sizes scattered across the surface. The droplets have highlights and shadows, giving them a three-dimensional appearance. The text is centered in the middle of the page.

**РАНО ИЛИ ПОЗДНО ВСЯКАЯ ПРАВИЛЬНАЯ ИДЕЯ  
НАХОДИТ ПРИМЕНЕНИЕ В ТОМ ИЛИ ИНОМ ДЕЛЕ. (А.  
Н. КРЫЛОВ)**

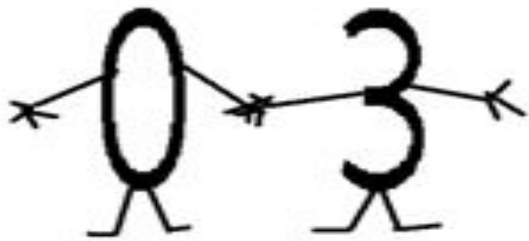
## **КРИТЕРИИ ОЦЕНИВАНИЯ:**

<b>ПРАВИЛЬНЫЙ ОТВЕТ</b>	<b>+2 БАЛЛА</b>
<b>НЕПРАВИЛЬНЫЙ ОТВЕТ</b>	<b>-0,5 БАЛЛОВ</b>
<b>ЗА ИСПРАВЛЕНИЕ</b>	<b>-0,5 БАЛЛОВ</b>
<b>ЗА СПИСЫВАНИЕ</b>	<b>-1 БАЛЛ</b>

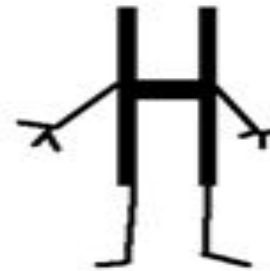
**Экспресс-опрос по  
пройденным темам.**

1. Слово «microsoft» в переводе с английского означает? **(маленький, мягкий)**
2. Для выделения всего текста что нужно нажать? **(CTRL+A)**
3. Какая команда в PASCAL ABC означает очистить экран? **(CLRSCR)**
4. В PASCAL ABC для нахождения остатка используют команду ... . **(MOD)**
5. Для того чтобы вставить рамку, какую вкладку в MS WORD нужно открыть?  
**(границы и заливка)**
6. Слово WORD в переводе с английского означает? **(слово)**
7. Для деления нацело используем команду ... . **(DIV)**
8. Кнопка NUMLOCK нужна для ... . **(включения цифрового блока на клавиатуре)**
9.  $AE_{16} \rightarrow X_{10}$  **(174)**
10. С хранением информации связаны: книга, сумка, флешка, пенал, рация.  
**(книга, флешка)**

# Определение темы урока.



”



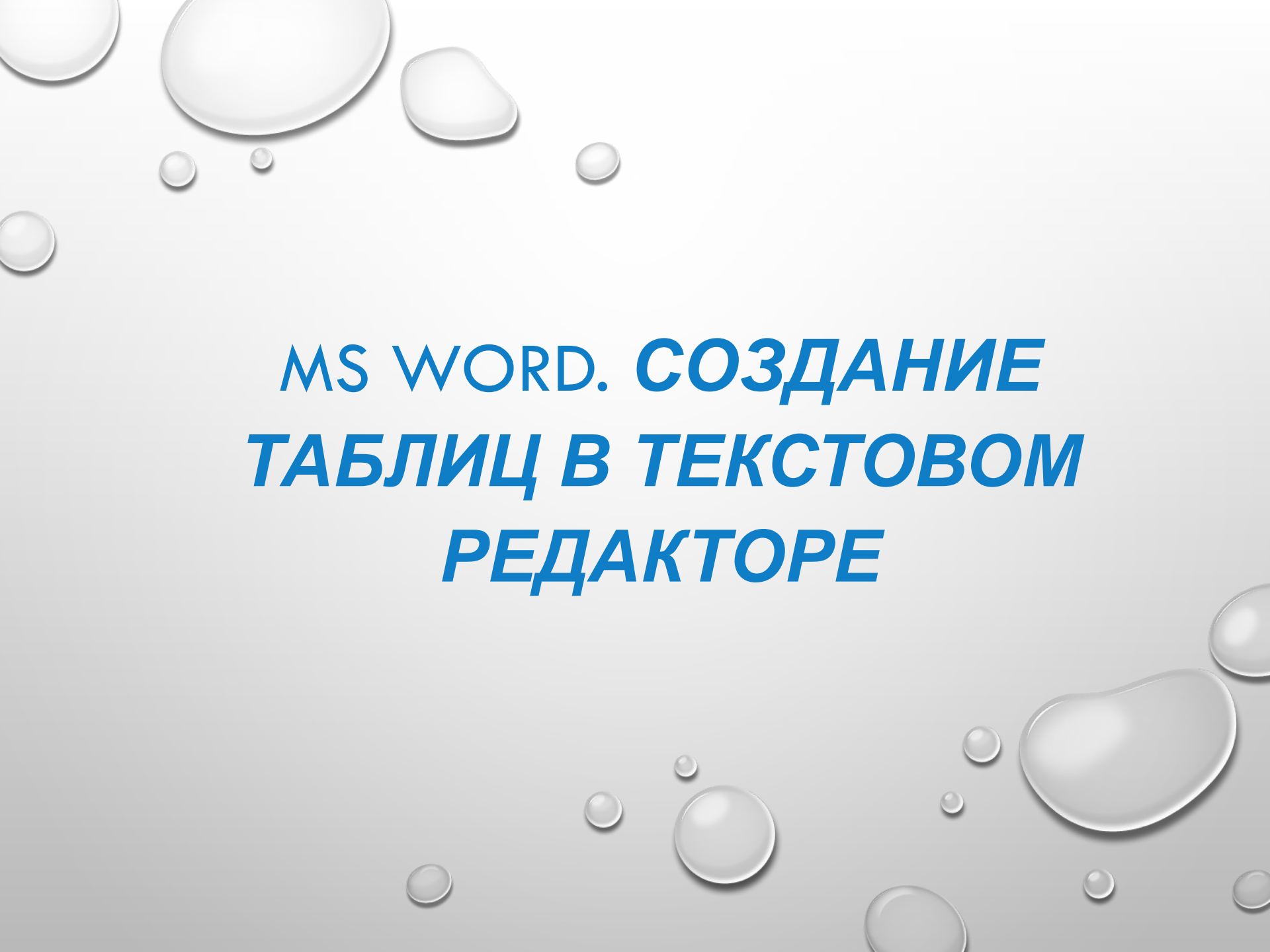
---

666 2 22 4444 4 777

---

Маленькое мягкое | слово

---

The background of the slide is a light gray gradient with several realistic water droplets of various sizes scattered across it. The droplets have highlights and shadows, giving them a three-dimensional appearance.

**MS WORD. СОЗДАНИЕ  
ТАБЛИЦ В ТЕКСТОВОМ  
РЕДАКТОРЕ**

# ОСНОВНЫЕ ТЕРМИНЫ:

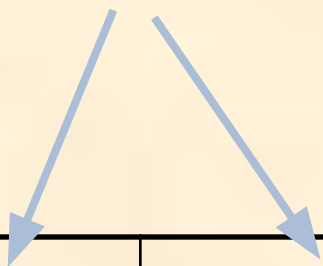
- ❑ ТАБЛИЦА
- ❑ СТОЛБЕЦ
- ❑ СТРОКА
- ❑ ЯЧЕЙКА
- ❑ ДАННЫЕ
- ❑ ВВОД ТАБЛИЦЫ В ДОКУМЕНТ.

**ТАБЛИЦА – ЭТО СОСТАВНОЙ ПРЯМОУГОЛЬНЫЙ ОБЪЕКТ,  
СОСТОЯЩИЙ ИЗ СТОЛБЦОВ И СТРОК.**

**ПРЯМОУГОЛЬНИКИ, ОБРАЗОВАННЫЕ ПЕРЕСЕЧЕНИЕМ  
СТОЛБЦА И СТРОКИ НАЗЫВАЮТСЯ ЯЧЕЙКАМИ.**

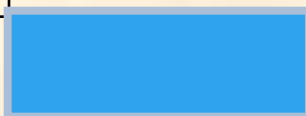
Столбцы

ЯЧЕЙКА






Строки





- Титульная страница ▾
  - Пустая страница
  - Разрыв страницы
- Страницы

Таблица

Рисунок Клип Фигуры SmartArt Диаграмма

Гиперссылка

Закладка

Перекрестная ссылка

Связи

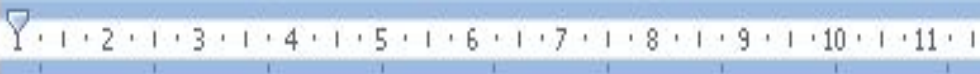
Верхний колонтитул ▾

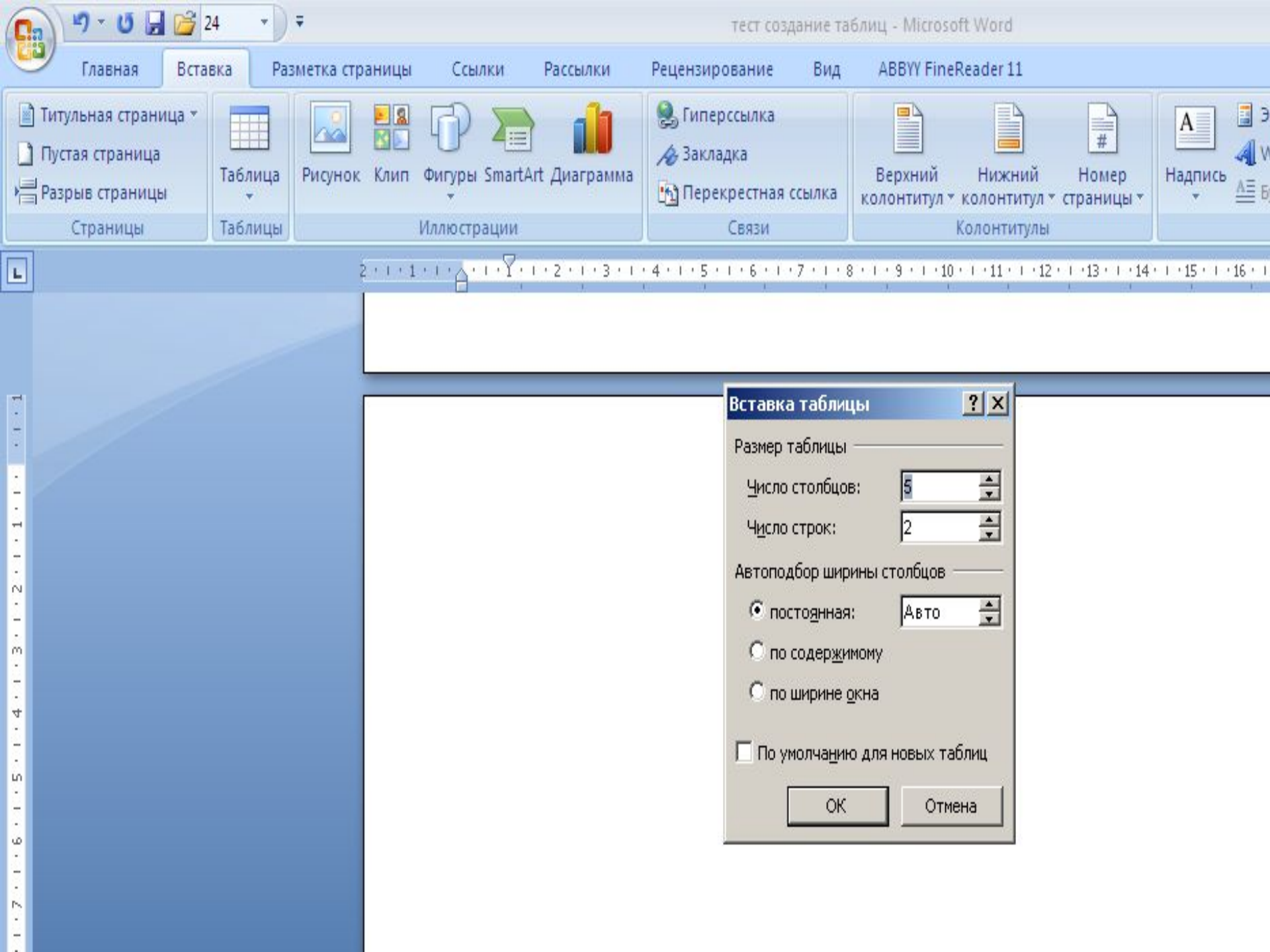
Нижний колонтитул

Колонтитулы

**Таблица 4x2**


- Вставить таблицу...
- Нарисовать таблицу
- Преобразовать в таблицу...
- Таблица Excel
- Экспресс-таблицы ▶



Титульная страница  
Пустая страница  
Разрыв страницы  
Страницы

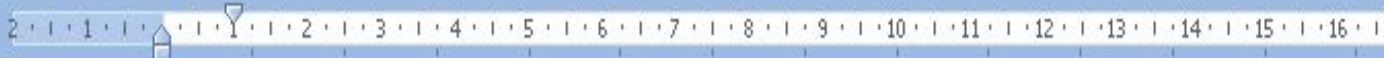
Таблица  
Таблицы

Рисунок Клип Фигуры SmartArt Диаграмма  
Иллюстрации

Гиперссылка  
Закладка  
Перекрестная ссылка  
Связи

Верхний колонтитул  
Нижний колонтитул  
Номер страницы  
Колонтитулы

Надпись



**Вставка таблицы** [?] [X]

Размер таблицы \_\_\_\_\_

Число столбцов:

Число строк:

Автоподбор ширины столбцов \_\_\_\_\_

постоянная:

по содержимому

по ширине окна

По умолчанию для новых таблиц

РЕДАКТИРОВАНИЕ ТАБЛИЦ – ЭТО ВВОД И  
ИЗМЕНЕНИЕ ДАННЫХ В ТАБЛИЦЕ.

ФОРМАТИРОВАНИЕ ТАБЛИЦ – ЭТО ИЗМЕНЕНИЕ  
ВНЕШНЕГО ВИДА ТАБЛИЦ, Т.Е. ИЗМЕНЕНИЕ  
РАЗМЕРОВ, ЦВЕТА ЯЧЕЕК И ГРАНИЦ, ФОРМЫ.

Игровая минута  
Живой акинатор

# ПРАКТИЧЕСКАЯ РАБОТА:

- СДЕЛАТЬ ТАБЛИЦУ:
- РАСПИСАНИЕ УРОКОВ НА НЕДЕЛЮ

ДОМАШНЕЕ ЗАДАНИЕ:  
НАПИСАТЬ ЭССЕ НА  
ТЕМУ:  
ПРИМЕНЕНИЕ MS WORD

## Рефлексия

Сегодня я узнал...

Было интересно...

Было трудно...

Я выполнял задания...

Я понял, что...

Теперь я могу...

Я почувствовал, что...

Я приобрел...

Я научился...

У меня получилось ...

Я попробую...

Меня удивило...