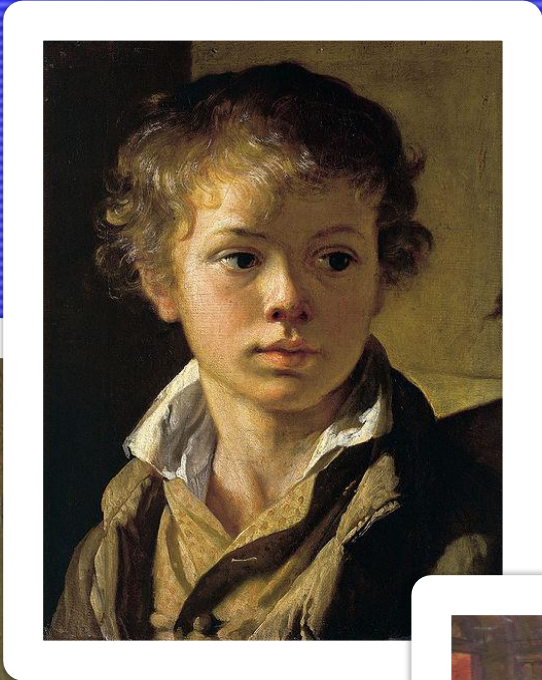


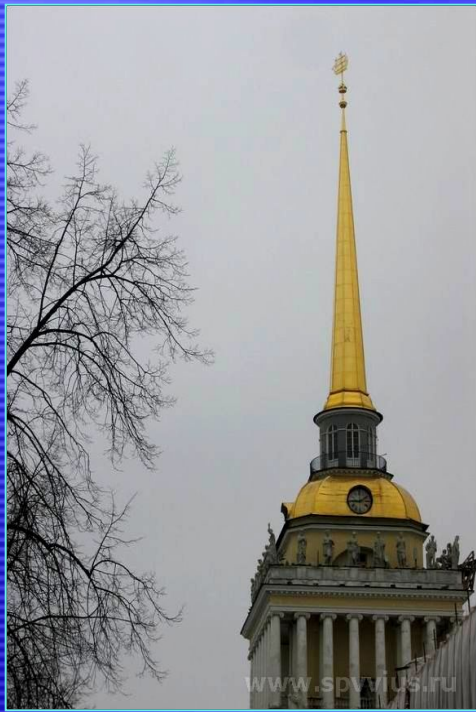
Живопись и архитектура 1 половины 19 века



Исаакиевский собор О.Монферран (1818-1858)



Адмиралтейство (1805-1823) А.Д.Захаров



В Ансамбль Стрелки Васильевского острова

входят :



- ◆ Полукруглая площадь перед зданием
- ◆ Две Ростральных колонны
- ◆ Здание Биржи



Тома де Томон
(1805-1810)

Здание Горного института
(1806-1808) арх. А.Н.Воронихин



Казанский собор
(1801-1811) арх.
Воронихин



Кипренский Орест Адамович(1762 –
1836).

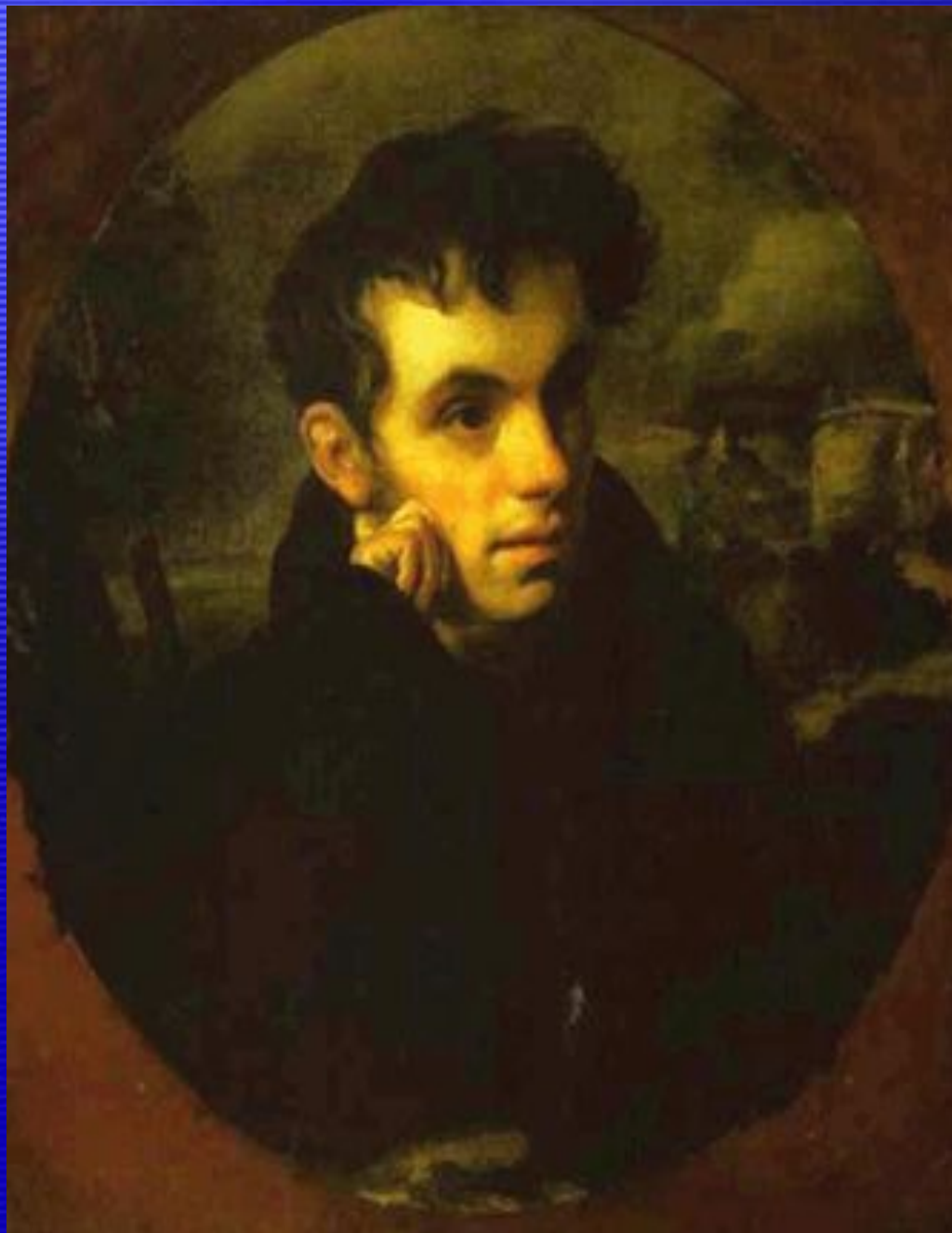




Портрет Давыдова.



Портрет Пушкина.



Портрет Жуковского.

Тропинин Василий Андреевич (1776-1836).



Автопортрет с кистями и палитрой на фоне окна с видом на Кремль (1844).



Портрет Пушкина.

.



**Портрет Арсения Васильевича
Тропинина, сына художника. Около
1818.**



"Кружевница" 1823

Карл Брюллов (1799-1852).



Автопортрет



Итальянский полдень.



"Последний день Помпеи".



Всадница.

Алекса́ндр Андре́евич Ива́нов (1806—1858)

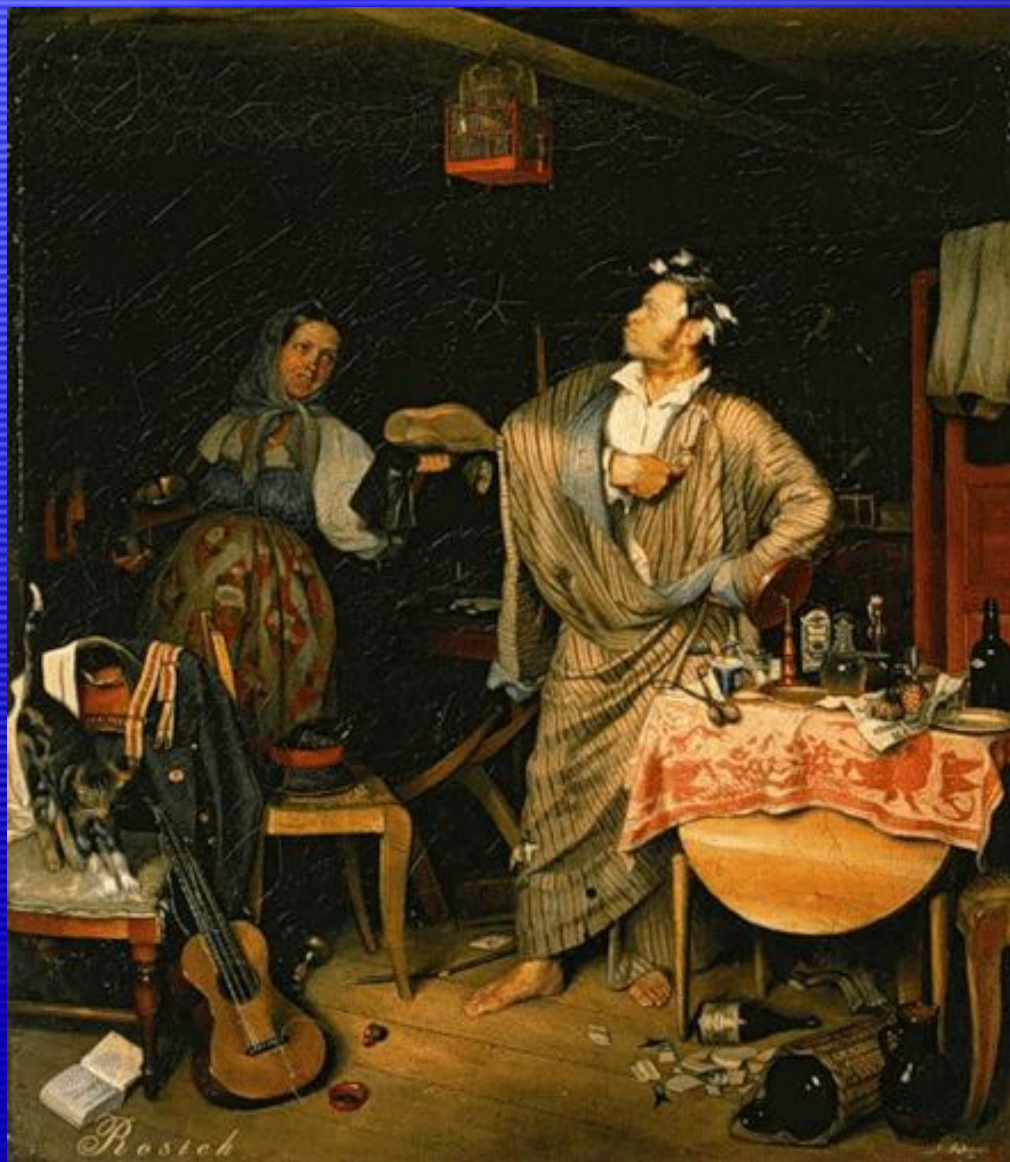


Явление Христа народу.

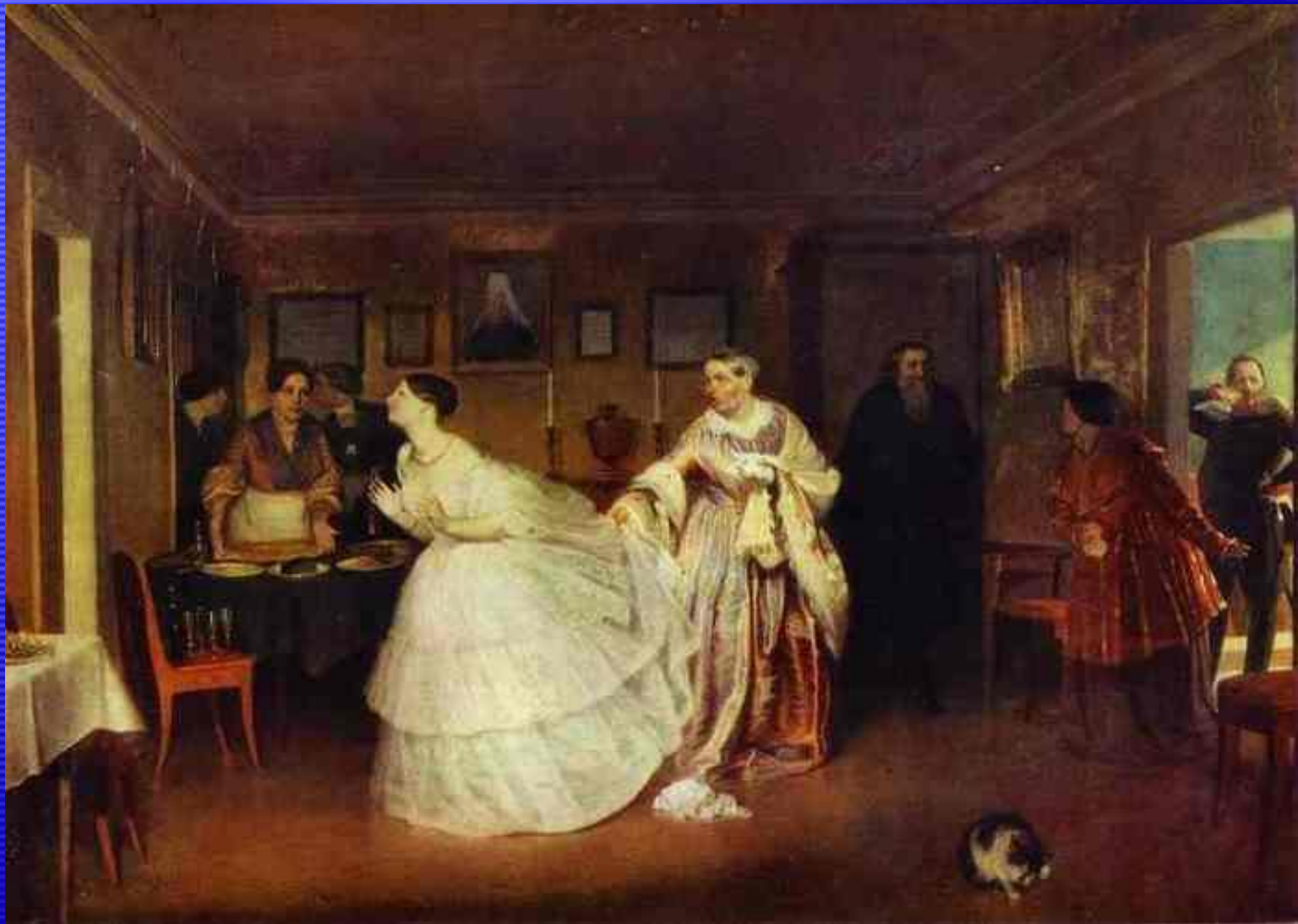


**Павел Андреевич Федотов
(1815 — 1852)**





Свежий кавалер



Сватовство майора



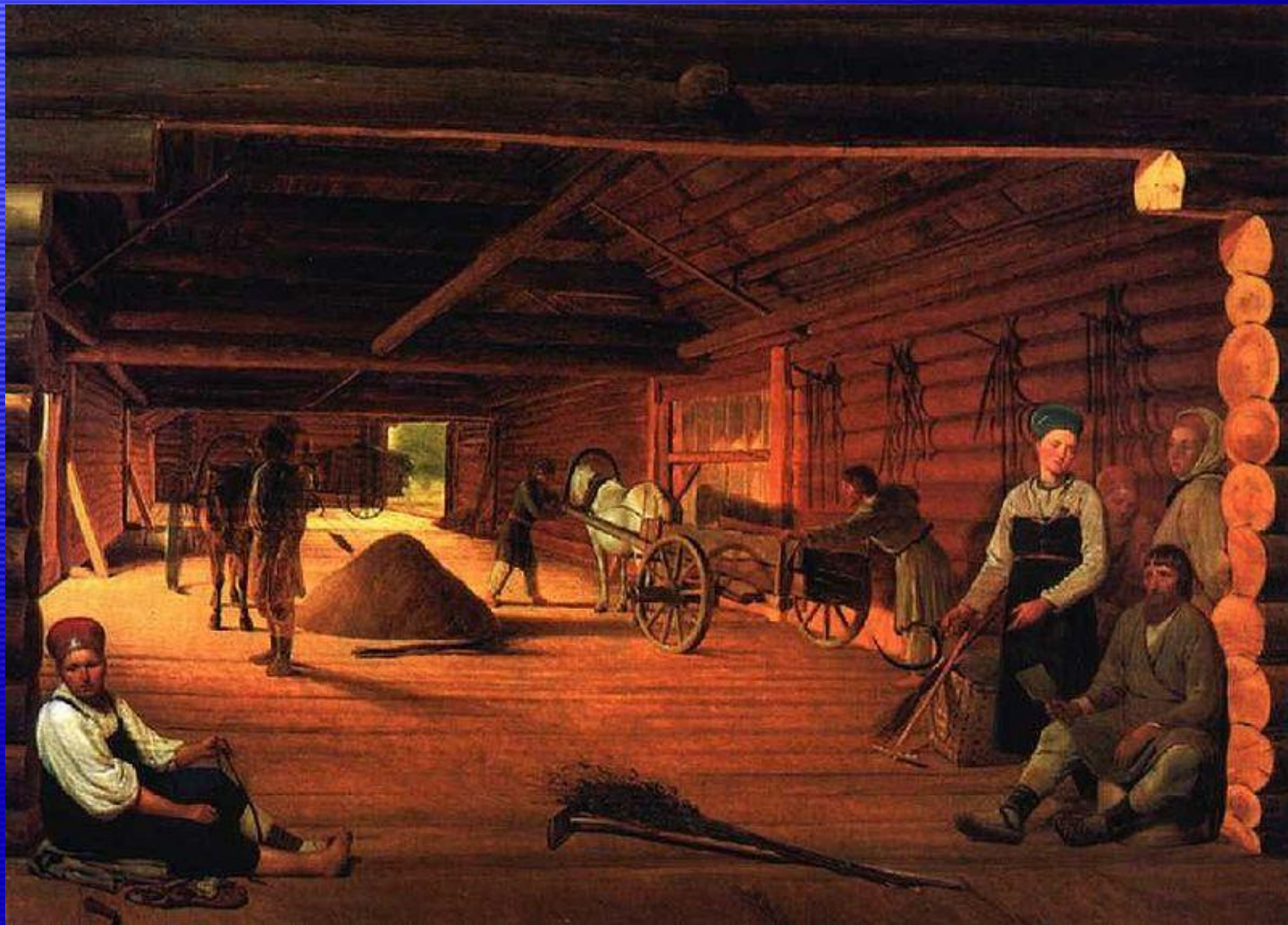
Разборчивая невеста.

Алексе́й Гаври́лович Венециа́нов (1780—1847)





Жнецы.



Гумно.



Спящий пастушок.



На пашне. Весна.