

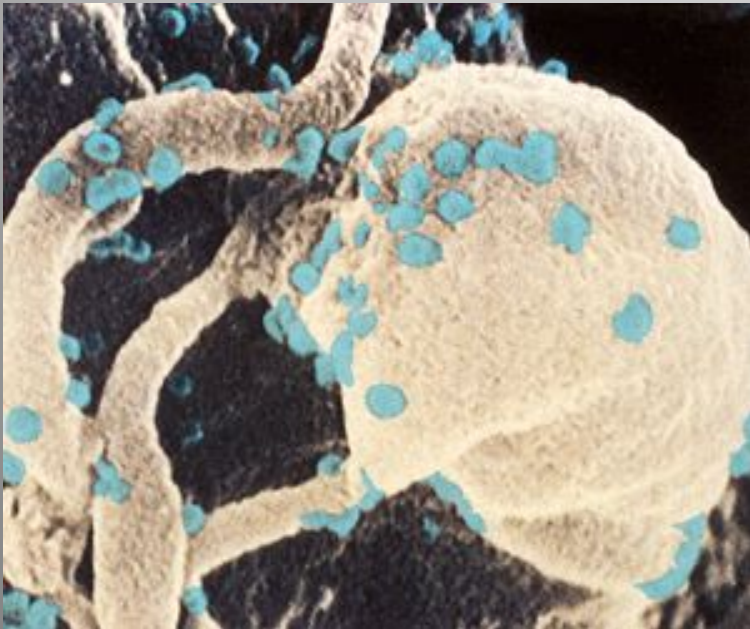
# Профілактика ВІЛ-інфекції/ СНІДу



1. Що таке вакцинація?
2. Хто й коли розробив першу вакцину проти вірусного захворювання?
3. Які заходи можна використовувати для запобігання вірусним інфекціям?
4. Чому вченим постійно доводиться розробляти нові вакцини проти грипу?

**СНІД** — синдром набутого імунодефіциту — це остання стадія інфекційної хвороби, що має назву **ВІЛ -інфекція**.

Збудником хвороби є вірус імунодефіциту людини (скорочено ВІЛ ), який уражає клітини крові, так звані **СД4-лімфоцити**.



# Шляхи інфікування

під час статевих стосунків з ВІЛ -інфікованою особою, коли через слизову оболонку статевих органів (піхви, члена), прямої кишки чи ротової порожнини вірус проникає в організм статевого партнера



# Шляхи інфікування

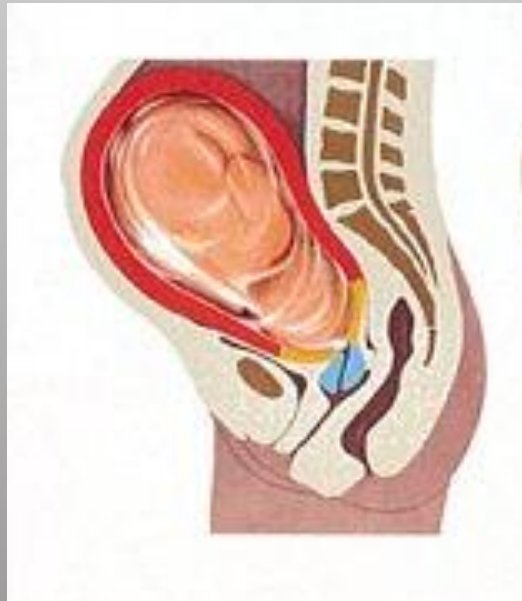
через кров, насамперед через спільні шприці та голки в разі внутрішньовенного введення наркотичних речовин, а також забруднений кров'ю, нестерильний медичний інструмент





# Шляхи інфікування

дитині від ВІЛ - інфікованої матері —  
інфікування відбувається під час вагітності,  
пологів чи годування грудним молоком.



# Збудник СНІДу найчастіше уражає:

- ін'єкційних споживачів наркотичних речовин, що користуються спільними шприцами, голками, під час фасування наркотику та введення його ін'єкційним шляхом;
- сексуальних партнерів ВІЛ - інфікованих, що не застосовують засоби індивідуального захисту — презервативи.

# СНІД не передається

- Через піт, сечу, слюзи, слину.
- Побутовим шляхом: через повітря під час чхання, кашлю, при потисканні руки, поцілунки, якщо на губах відсутні тріщинки.
- При відвіданні місць громадського користування — лазні, сауни, басейну, туалету та інших.
- Передача ВІЛ через укуси комарів чи інших комах не доведена.



# Спосіб визначення інфекції

У відповідь на проникнення вірусу в організмі людини через один-три місяці утворюються антитіла. Їх поява є свідченням ВІЛ - інфекції, а виявляються антитіла з допомогою дослідження крові. Обстеження на СНІД проводяться в кабінетах довіри, де за бажанням це можна зробити анонімно.



# Перебіг хвороби

- Перші симптоми хвороби спостерігаються в середньому через 1,5–3 місяці після інфікування.
- Для гострої стадії характерна тривала лихоманка, схуднення, нічне вспітніння, збільшення лімфатичних вузлів. Недуга триває два-три тижні, і людина нібито одужує, проте вірус залишається в організмі й може інфікувати інших.

# Перебіг хвороби

- Період безсимптомного вірусоносійства триває від кількох місяців до багатьох років (вісім і більше).
- Протягом усього цього часу ВІЛ - інфікована особа почувається здоровою.
- Проте врешті вірус долає імунний захист і знижує опірність організму.

# Перебіг хвороби

Як наслідок розвивається СНІД, який проявляється

інфекційними хворобами, найчастіше:

запалення легень (пневмонії), туберкульоз, вірусні хвороби, у деяких хворих розвиваються пухлини чи ураження нервової системи.

Хвороба триває кілька років, людина виснажується і гине.



# Найкращим і найдешевшим засобом запобігання зараженню ВІЛ залишаються профілактичні засоби

Завдяки міжнародним профілактичним програмам за період с 2005 по 2010рік за даними звіту фахівців ООН смертність від СНІДу в світі скоротилась на 21 %.



# Головною зброєю в боротьбі з поширенням вірусу є попередження нових випадків інфікування

У зв'язку з цим необхідно:

- уникати випадкових статевих контактів. Застосування презервативів значно знижує можливість інфікування партнера.
- не застосовувати вже використані шприци та нестерильні медичні інструменти;
- важливо знати, що вагітні ВІЛ -інфіковані жінки можуть запобігти народженню хворої на ВІЛ -інфекцію дитини, якщо вони якнайраніше звернуться в жіночу консультацію



1. Які існують шляхи поширення СНІДу?
2. Якими шляхами не передається ВІЛ ?
3. Що треба робити, щоб не захворіти на СНІД?
4. Чому не вдається створити вакцину проти ВІЛ ?

