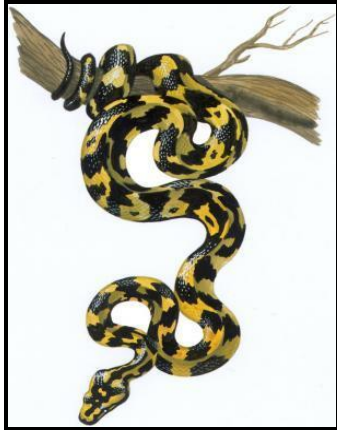


Устный счет

«Зоопарк»

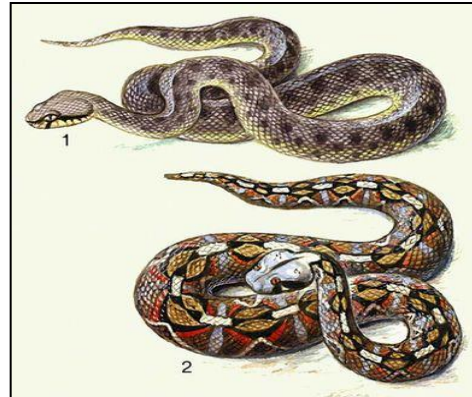
Самая большая ядовитая змея – это...?

Гюрза



1,8

Анаконда?

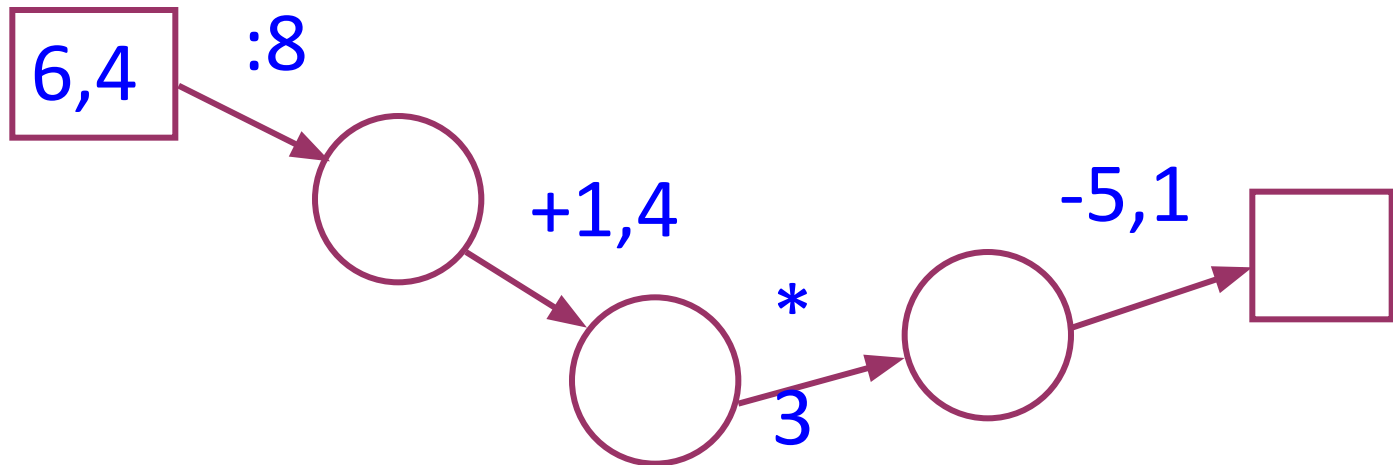


1,5

Тигровый питон



23,1

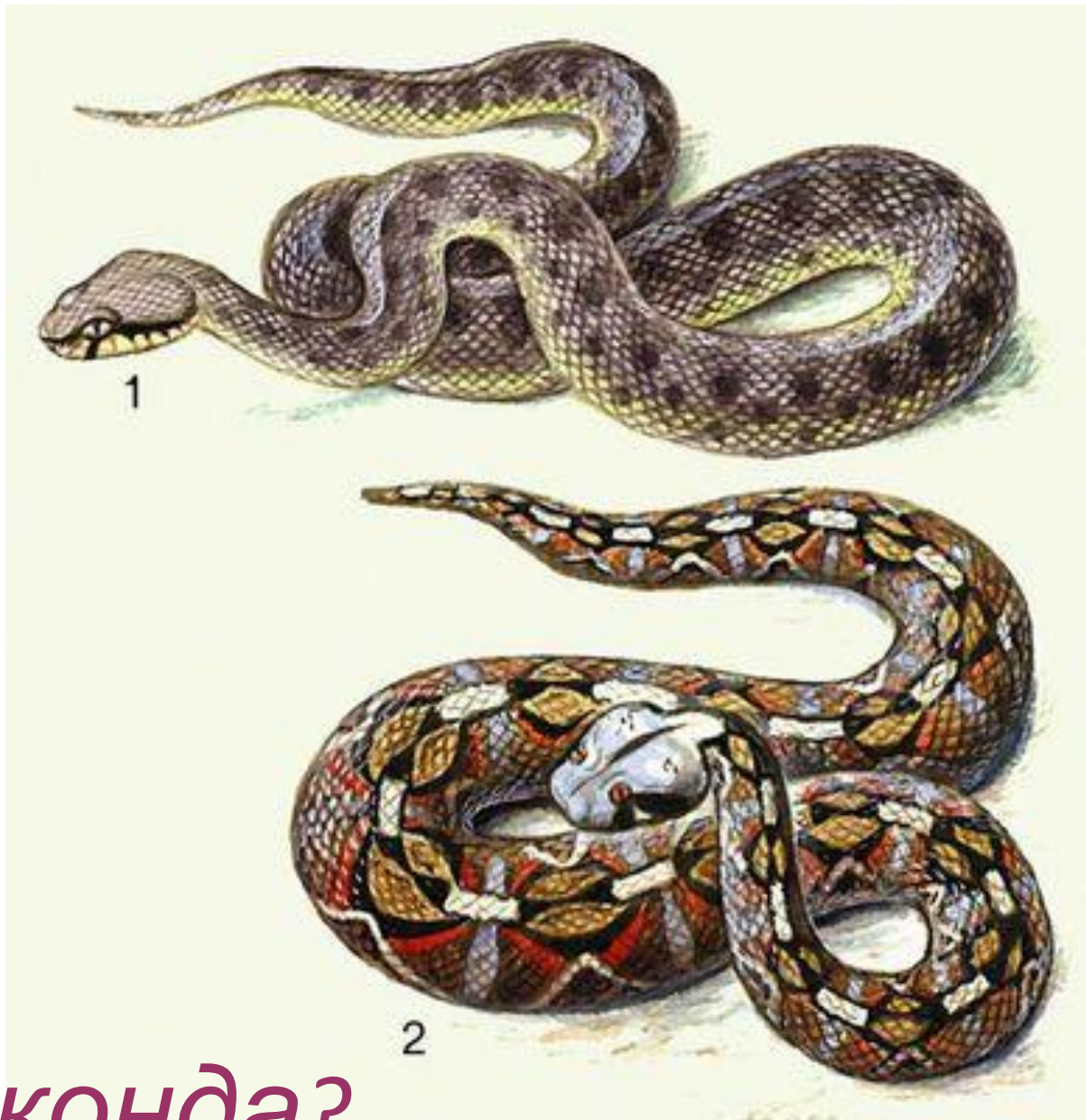


Гюрза





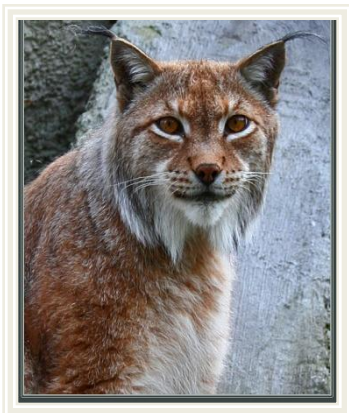
Тигровый питон



Анаконда?

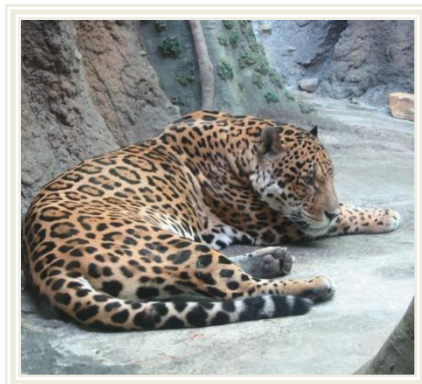
Какой кошке поклонялись древние индейцы?

Рысь



14,5

Ягуар

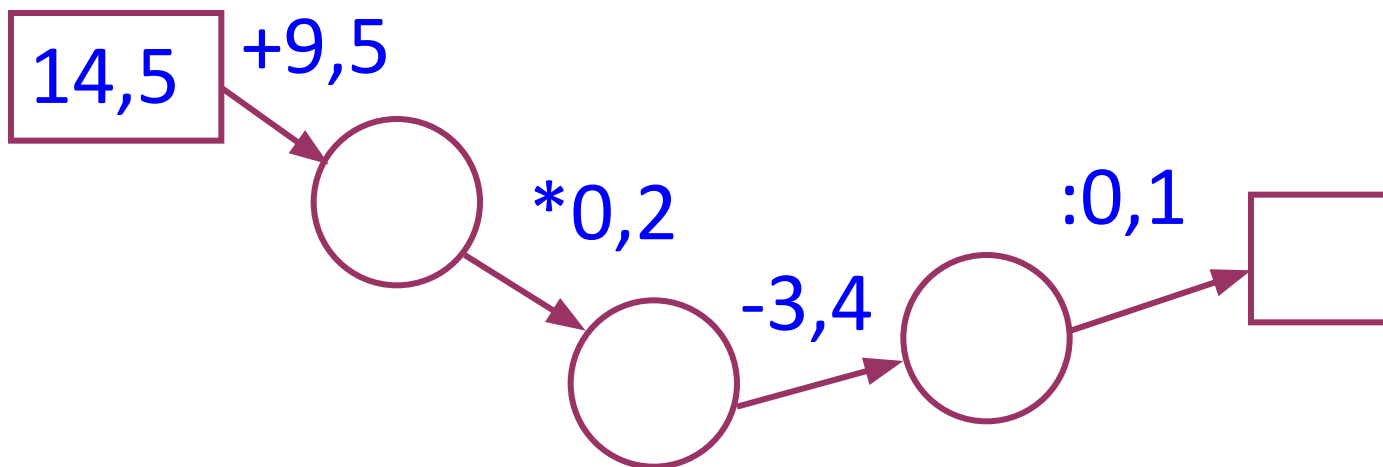


14

Гепард



18



Рысь





Ягуар



Гепард

Какую птицу называли птицей - легендой?

Священный ибис



1,3

Венценосный журавль



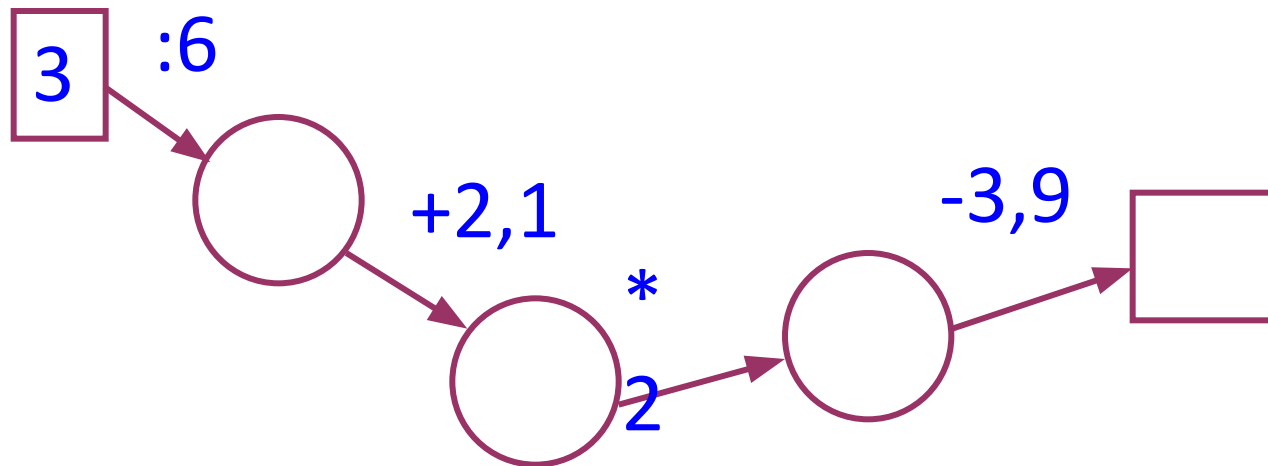
13

Белый аист?



11,2

Черный аист

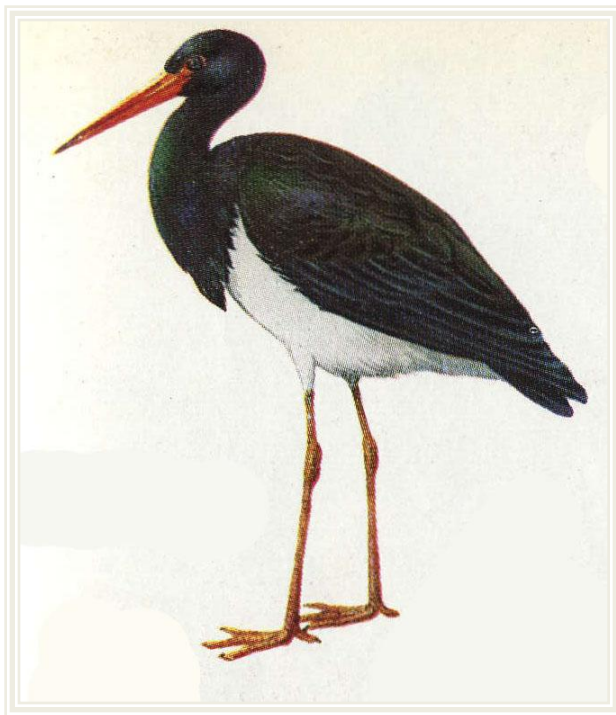




Священный ибис



Венценосный журавль



Черный аист

Белый аист?

Решите задачу:

Липа мелколиственная живет в лесу до 400 лет, а в городских условиях в 2,5 раза меньше. Сколько лет может прожить липа в городе?



