



Знаете ли вы?

Электронная викторина к
90-летию Ленинградской
области.



Какие из городов: Пушкин, Кронштадт, Петродворец, Выборг, Ивангород, Шлиссельбург - относятся к Санкт-Петербургу, а какие к Ленинградской области?



Узнайте и подпишите древние крепости Ленинградской области.



Какой древний город Ленинградской области называют **первой столицей Руси**?



Река Нарва разделяет две крепости, какая из них расположена в Ленинградской области?



Коренные жители северо-западных земель – вепсы, водь, ижора, карелы, финны и др. Вепсский язык занесён в «Красную книгу языков народов России». В каком посёлке Ленинградской области проводится вепсский фольклорный фестиваль?

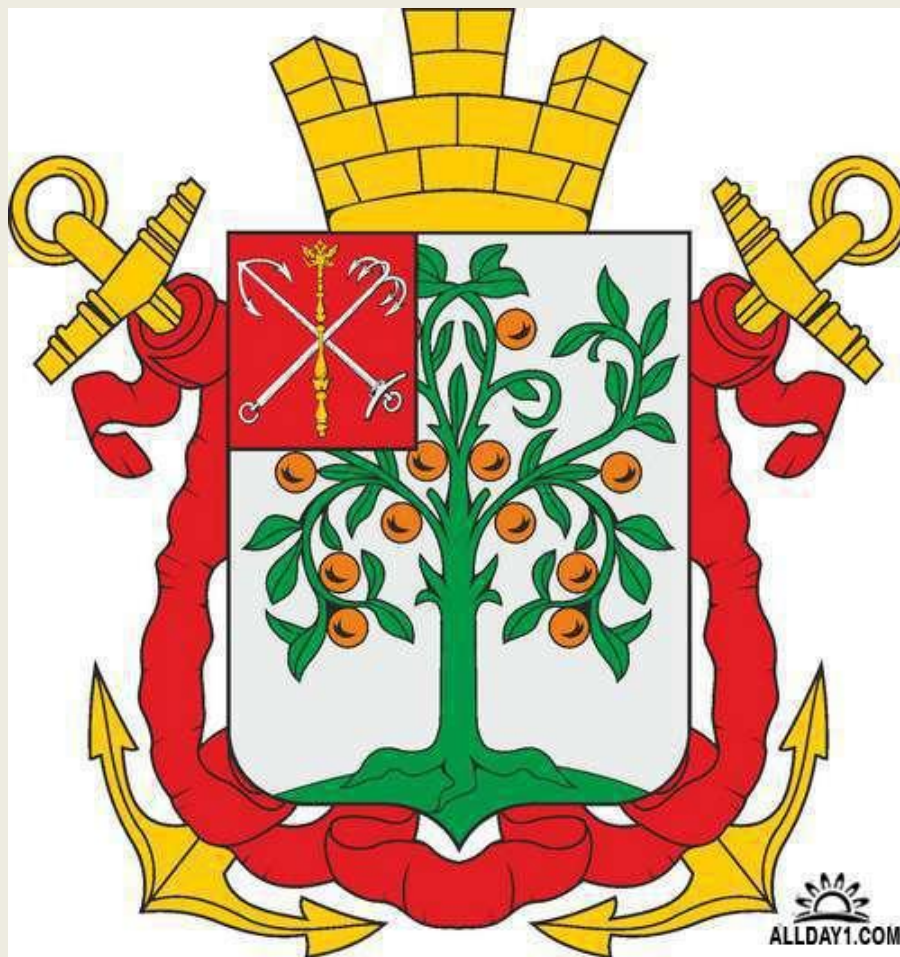


Какой дворцово-парковый комплекс не был захвачен фашистами в Великую Отечественную войну: Петродворца, Ломоносова, Пушкина, Павловска, Гатчины?



Пётр I любил есть апельсины, поэтому на гербе Ломоносова (Ораниенбаума) «в серебряном поле оранжевое дерево с его плодами».

Верно ли это утверждение?



Административно город Ломоносов находится на территории Санкт-Петербурга и одновременно он является центром Ломоносовского района Ленинградской области.

До наших дней сохранился великолепный Приоратский дворец, похожий на средневековый замок, построенный из земляных кирпичей. Он пережил не только два века, но и взрывы немецких снарядов Великой Отечественной войны.

Где он находится?



Если в подземной галерее, ведущей к гроту «Эхо», крикнуть: «Кто здесь правил?», – эхо даст ответ. Какой? Где находится этот грот?



Сохранился дом, где родился блестящий морской офицер и композитор Н.А. Римский-Корсаков. Сохранился и храм святых апостолов Петра и Павла, где он венчался. Где находятся дом и храм?

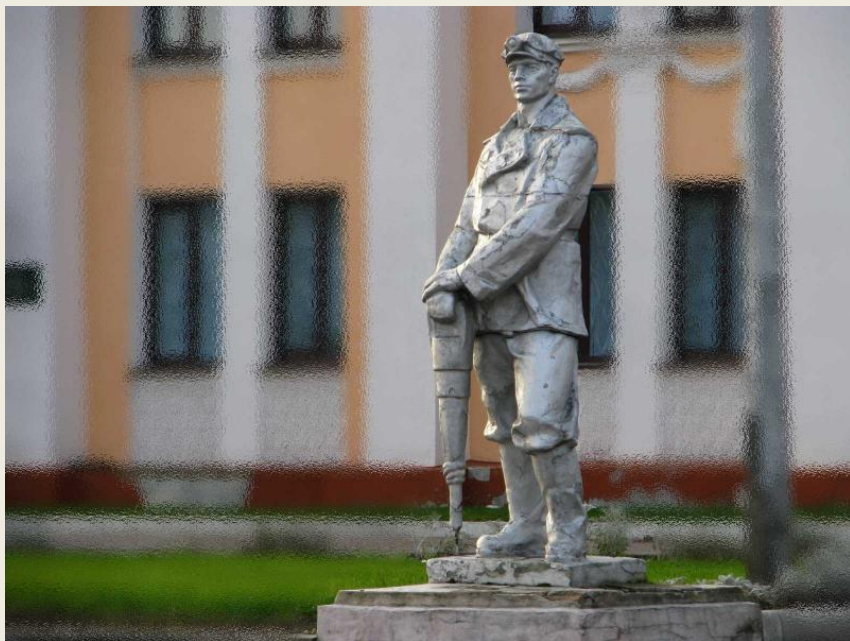
1



2

Какие города области получили свои имена от местных залежей полезных ископаемых?

1.



2.



Музей кошки есть в Ленинградской области и в Санкт-Петербурге. Напишите адреса этих музеев?



Музей «Дом стационарного смотрителя» стал первым в нашей стране Музеем литературного героя. Он расположен в здании бывшей почтовой станции Выра, где в XVIII-XIX веках путники меняли лошадей. Назовите литературного героя и имя автора, его создавшего.



По велению Павла I из огромных гранитных валунов в разное время существования усадьбы были вырублены скамьи и скульптуры. До нашего времени сохранилась только одна скульптура - вросшая в землю голова-валун. На голове сказочного витязя когда-то был стальной шлем, который крепился к переносице.

Летом 1818 года в усадьбе гостил молодой человек, на которого «Спящая голова» произвела неизгладимое впечатление. Так в его поэме, написанной через два года после посещения усадьбы, появился волшебный герой.

Назовите поэму и усадьбу.



Почему в этих городах одинаковые памятники

ТИХВИ
Н



ЛОМОНОС
ОВ



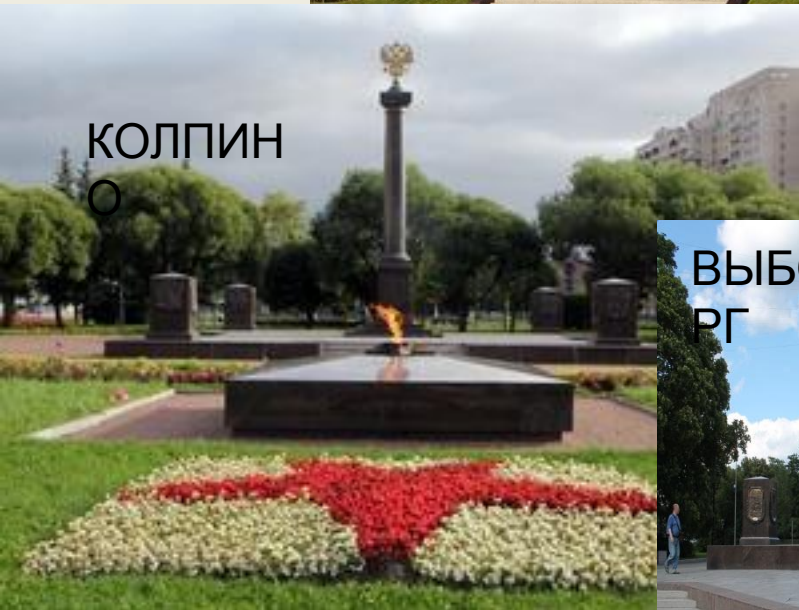
ГАТЧИ
НА



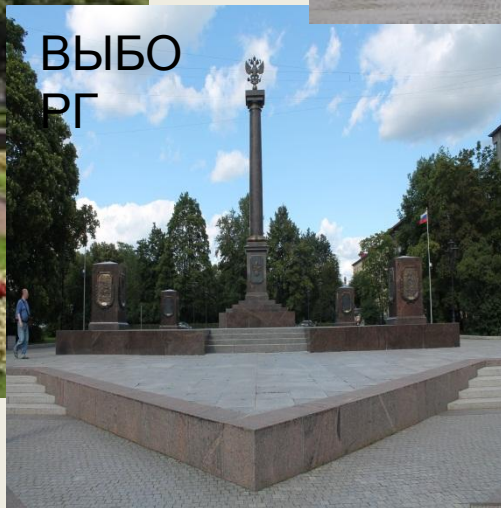
ЛУГ
А



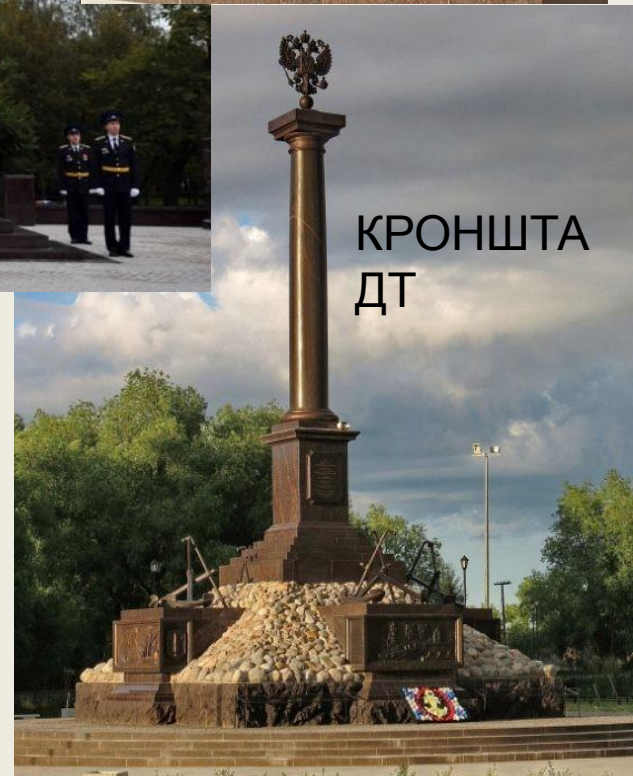
КОЛПИ
НО



ВЫБО
РГ



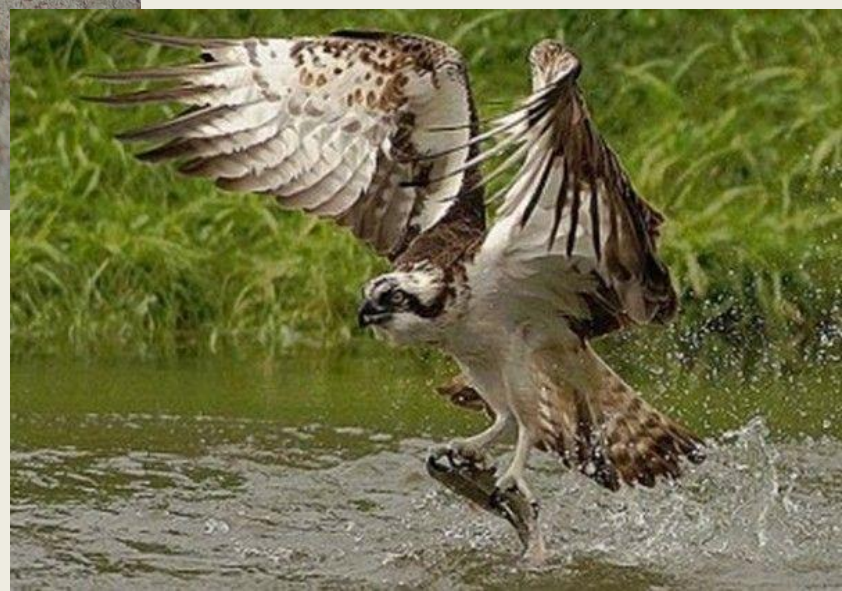
КРОНШТА
ДТ



Этот мемориал протяжённостью более 200 км расположен там, где в годы фашистской блокады проходил передний край битвы за Ленинград. Он посвящён мужеству и героизму защитников города в 1941-1944 гг. Назовите мемориал, памятник и в каком году был установлен Вечный огонь.



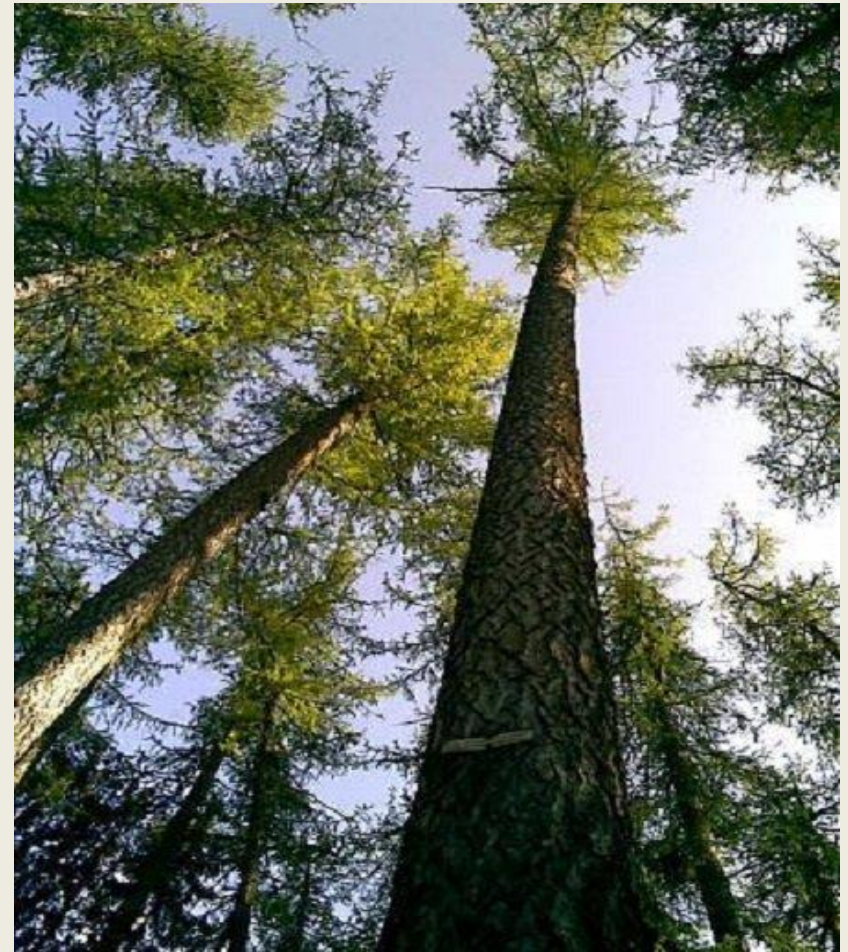
В Ленинградской области существует единственный заповедник – **Нижне-Свирский**. Заповедник включает в себя территорию суши и акваторию Ладожского озера. В каком веке был основан заповедник?



В Ленинградской области располагаются несколько заказников, имеющих разную природоохранную направленность: *зоологический, болотный.*

Как называется **Ботанический заказник** « », в котором находятся крупнейшие в Европе искусственные лесонасаждения сибирской лиственницы?

Для чего Пётр I сажал лиственницы вблизи Санкт-Петербурга?



СПб ГБУ «ЦБС Выборгского района»
Центральная детская библиотека им. Н.А. Внукова



Викторину разработала
методист по краеведению ЦДБ им. Н.А. Внукова
Н.О. Яковлева

Санкт-Петербург
июль 2017 г.