

КРИМИНАЛИСТИЧЕСКАЯ ТРАСОЛОГИЯ: СЛЕДЫ РУК И НОГ

**ПОДГОТОВИЛА
СТУДЕНТКА ГРУППЫ ЗБ-ЮФ5-2
ПАНИНА ДАРЬЯ СЕРГЕЕВНА**



ДАКТИЛОСКОПИЯ - РАЗДЕЛ ТРАСОЛОГИИ, ПОСВЯЩЕННЫЙ ИЗУЧЕНИЮ СВОЙСТВ И СТРОЕНИЯ УЗОРОВ НА КОЖЕ ПАЛЬЦЕВ РУК ЧЕЛОВЕКА С ЦЕЛЬЮ ИСПОЛЬЗОВАНИЯ ИХ СЛЕДОВ ДЛЯ ИДЕНТИФИКАЦИИ ЛИЧНОСТИ. ПАЛЬМОСКОПИЯ ИЗУЧАЕТ С ТОЙ ЖЕ ЦЕЛЬЮ РЕЛЬЕФ КОЖИ ЛАДОНЕЙ, А ПЛАНТОСКОПИЯ - РЕЛЬЕФ КОЖИ СТОП ЧЕЛОВЕКА.



ОСНОВНЫЕ СВОЙСТВА ПАПИЛЛЯРНОГО УЗОРА

- **ИНДИВИДУАЛЬНОСТЬ**
- **УСТОЙЧИВОСТЬ**
- **ВОССТАНАВЛИВАЕМОСТЬ**



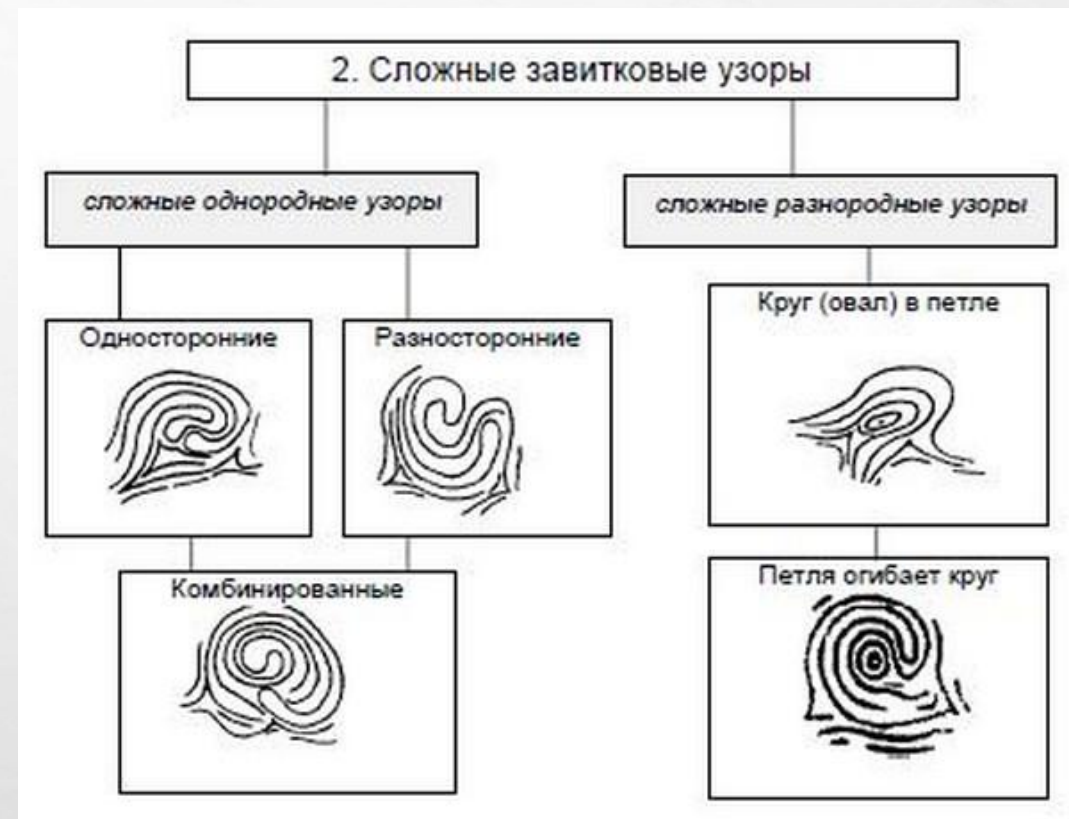
дуговой



петлевой



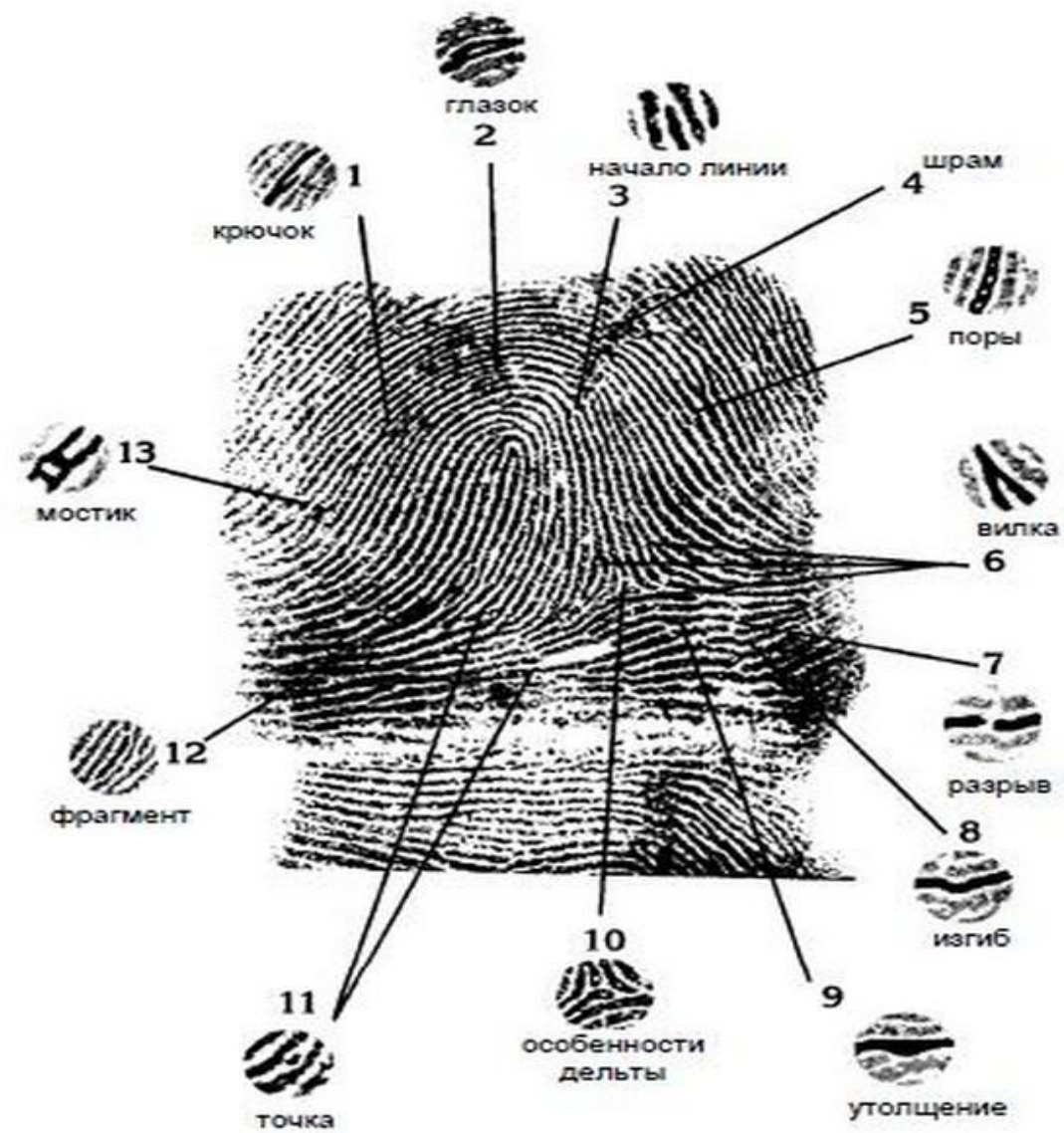
завитковый



ЧАСТНЫЕ ПРИЗНАКИ ПАПИЛЛЯРНОГО УЗОРА:

- **ДЕТАЛИ СТРОЕНИЯ ПАПИЛЛЯРНОГО УЗОРА - НАЧАЛО И ОКОНЧАНИЕ ПАПИЛЛЯРНОЙ ЛИНИИ (ОПРЕДЕЛЯЮТСЯ СООБРАЗНО ДВИЖЕНИЮ ЧАСОВОЙ СТРЕЛКИ), РАЗВЕТВЛЕНИЕ И СЛИЯНИЕ ЛИНИЙ, ГЛАЗОК, ОСТРОВОК, КРЮЧОК, МОСТИК И Т.Д.;**
- **ДЕТАЛИ СТРОЕНИЯ ОТДЕЛЬНЫХ ПАПИЛЛЯРНЫХ ЛИНИЙ - ИЗГИБ, ИЗЛОМ, УТОЛЩЕНИЕ, УТОНЕНИЕ, ФОРМА КРАЕВ ПАПИЛЛЯРНОЙ ЛИНИИ.**
- **И Т.Д.**
- **ДЛЯ ИНДИВИДУАЛЬНОЙ ИДЕНТИФИКАЦИИ ЛИЦА, ОСТАВИВШЕГО СЛЕД, НЕОБХОДИМО, ЧТОБЫ В СЛЕДЕ ОТОБРАЗИЛАСЬ НЕПОВТОРИМАЯ СОВОКУПНОСТЬ ЧАСТНЫХ ПРИЗНАКОВ, ОБЫЧНО ИЗ 6-12, В ЗАВИСИМОСТИ ОТ ЧАСТОТЫ ВСТРЕЧАЕМОСТИ КАЖДОГО ИЗ ЭТИХ ПРИЗНАКОВ.**





ДАКТИЛОКАРТА

Формула дополнительная классификация

№ 10

1. Большой 2. Указательный 3. Средний 4. Безымянный 5. Мизинец

ПРАВАЯ РУКА

1. Большой 2. Указательный 3. Средний 4. Безымянный 5. Мизинец

ЛЕВАЯ РУКА

1. Большой 2. Указательный 3. Средний 4. Безымянный 5. Мизинец

КОНТРОЛЬНЫЕ ОТПИСКИ

Большой Большой Правая рука

Большой Большой Левая рука

Дир. Кошкин В. С. 12
РОСТОВСКАЯ ОБЛ.
Г. НОВОЧЕРНАССК
СИЗО-3

Формула дополнительной классификации составляется в дактилоскопическом учете федерального уровня.

Регистрационный номер МУЖ

Фамилия Иванова
Имя Сергей
Отчество Петрович
Гражданство Россия
Родился 01 Января 1981 г.
Место рождения г. Москва

Вид дактилоскопической регистрации

Дакт. Форм. Формула дополнительная классификация

Сведения о регистрации по месту жительства (месту пребывания) г. Москва ул. Давыдова 218 кв 36

1. Большой 2. Указательный 3. Средний 4. Безымянный 5. Мизинец

ПРАВАЯ РУКА

1. Большой 2. Указательный 3. Средний 4. Безымянный 5. Мизинец

ЛЕВАЯ РУКА

1. Большой 2. Указательный 3. Средний 4. Безымянный 5. Мизинец

КОНТРОЛЬНЫЕ ОТПИСКИ

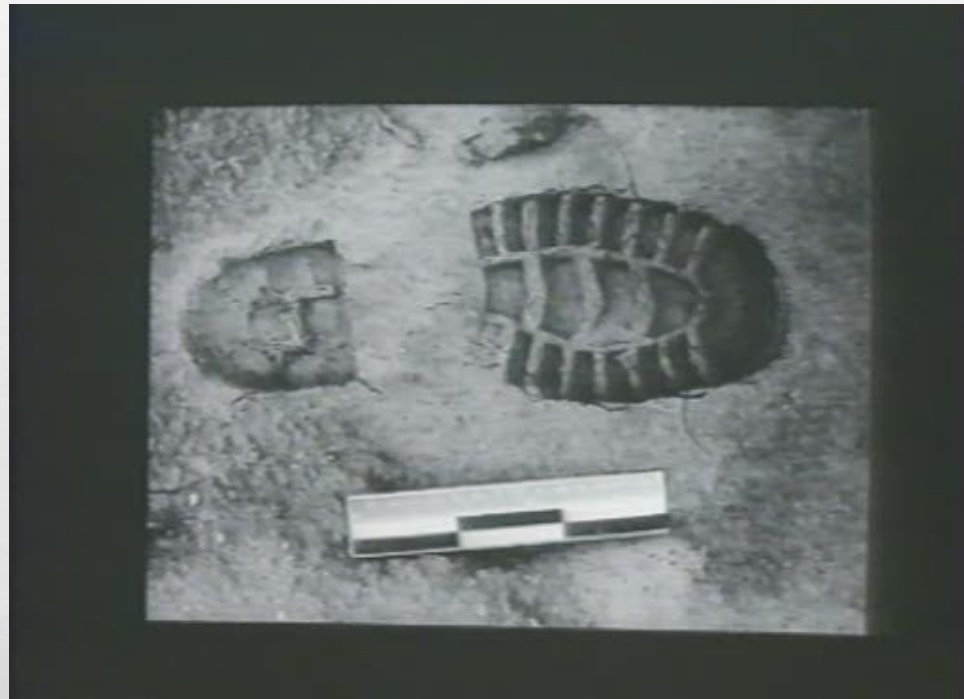
Большой Большой Правая рука

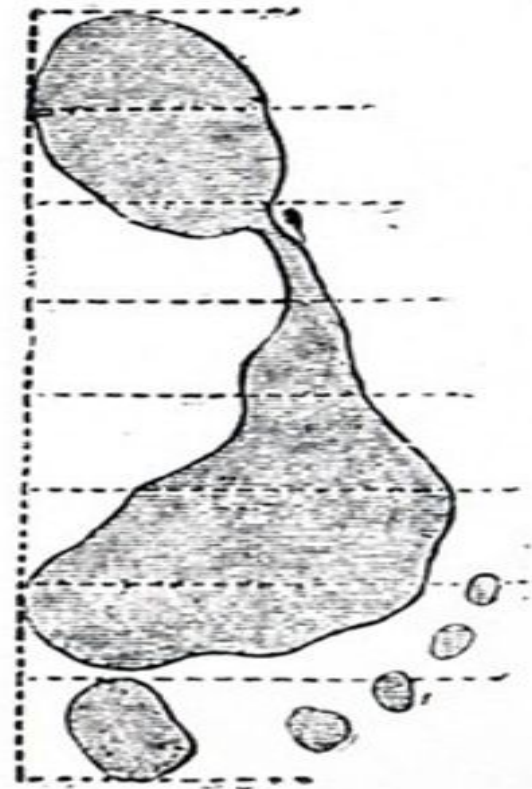
Большой Большой Левая рука

Пашин дактилоскопированного
Основание процессуальной дактилоскопической регистрации
Карта заполнена 18.04.2016 г.
1002 на 65 Сербянского г. Екатеринбург
(указать, где и в каком органе)

Примечание. Формула дополнительной классификации составляется в дактилоскопическом учете федерального уровня.

СЛЕДЫ НОГ





ТАК, СЛЕД БОСОЙ НОГИ ИЛИ НОГИ В ЧУЛКАХ, НОСКАХ И Т.П. ОТРАЖАЕТ РОСТ ЧЕЛОВЕКА, ПРИМЕРНО В 7 РАЗ БОЛЬШИЙ, ЧЕМ ДЛИНА СЛЕДА. ОПРЕДЕЛЕНИЕ РОСТА ВОЗМОЖНО ПО НЕПОЛНОМУ ОТПЕЧАТКУ СТОПЫ (ПО СЛЕДАМ ПЛЮСНЕВОЙ И ПЯТОЧНОЙ ЧАСТЕЙ). ПО СООТНОШЕНИЮ ДЛИНЫ ШАГА И ДЛИНЫ СТУПНИ МОЖНО ПРИБЛИЗИТЕЛЬНО ОПРЕДЕЛИТЬ ВОЗРАСТ ЧЕЛОВЕКА. ПО СЛЕДАМ НОГ МОЖНО СУДИТЬ О ФИЗИЧЕСКИХ ОСОБЕННОСТЯХ И СОСТОЯНИИ ЛИЦА, ОСТАВИВШЕГО СЛЕДЫ (НАПРИМЕР, ПРИ ХРОМОТЕ ДЛИНА ШАГА ЗДОРОВОЙ НОГИ БОЛЬШЕ, ЧЕМ ПОВРЕЖДЕННОЙ).

ФОТОФИКСАЦИЯ КРИМИНАЛИСТОМ СЛЕДОВ НОГ НА МЕСТЕ ПРОИСШЕСТВИЯ

