

КАДРЫ ПРЕДПРИЯТИЯ

понятие, структура, управление

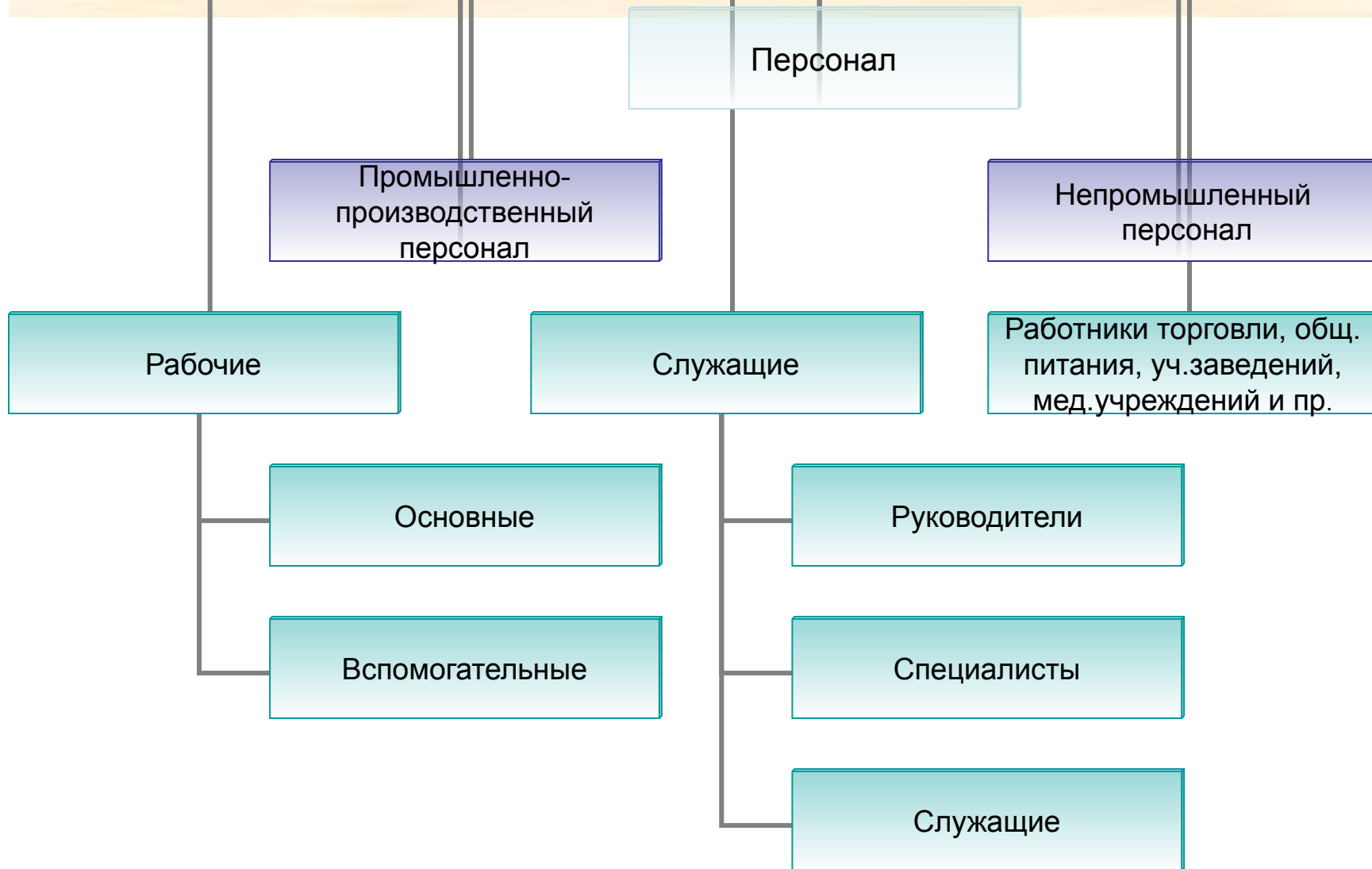
Классификация видов труда по группам признаков



Структура трудовых ресурсов (персонала) по групповым признакам



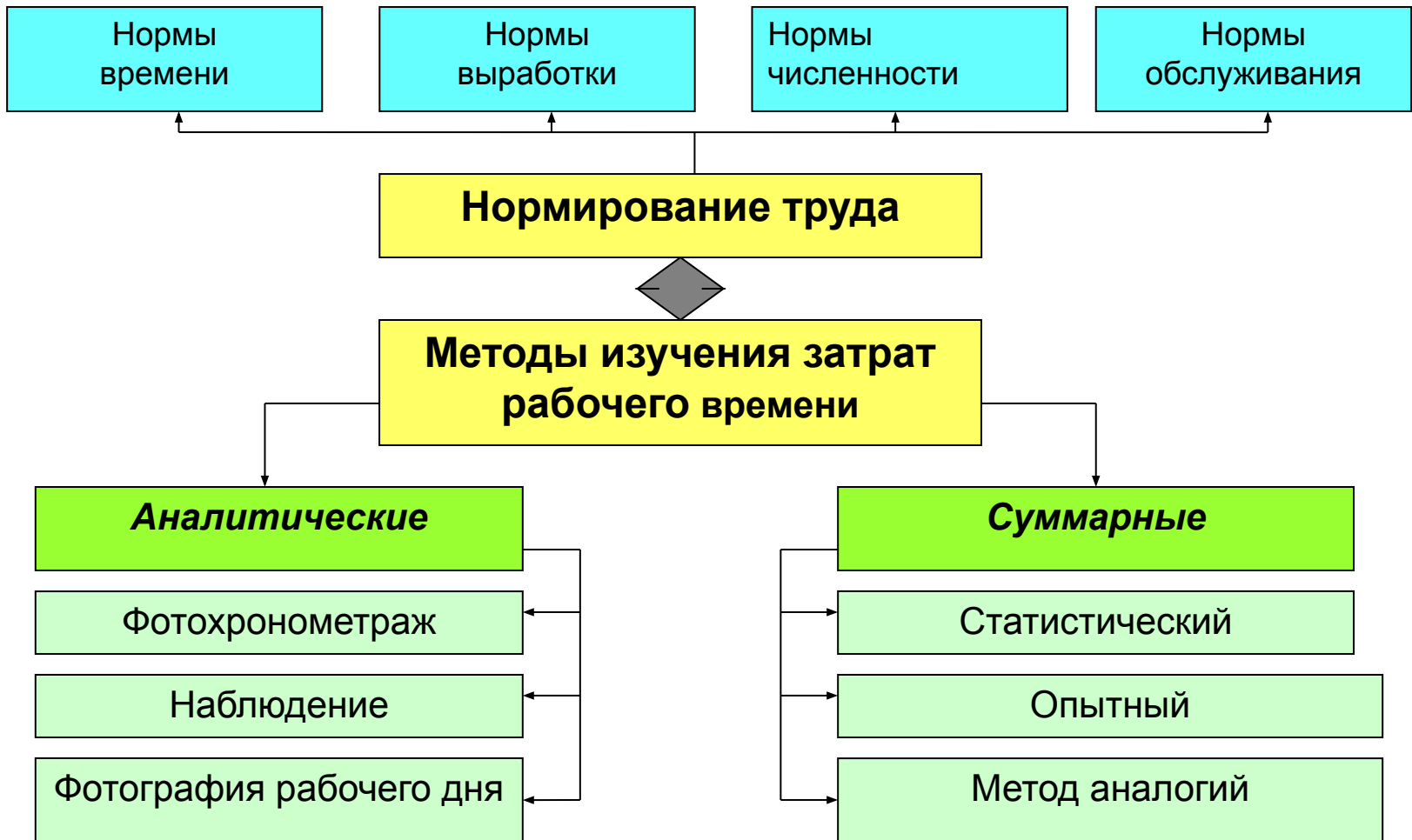
Структура кадров предприятия



Задачи управления кадрами

Разработка и реализация кадровой политики





Производительность труда – показатель эффективного использования трудовых ресурсов, который определяется количеством произведенной продукции в единицу рабочего времени.

Выработка – количество продукции, производимой работником в единицу времени.

Трудоемкость – затраты труда (рабочего времени) на производство единицы продукции.

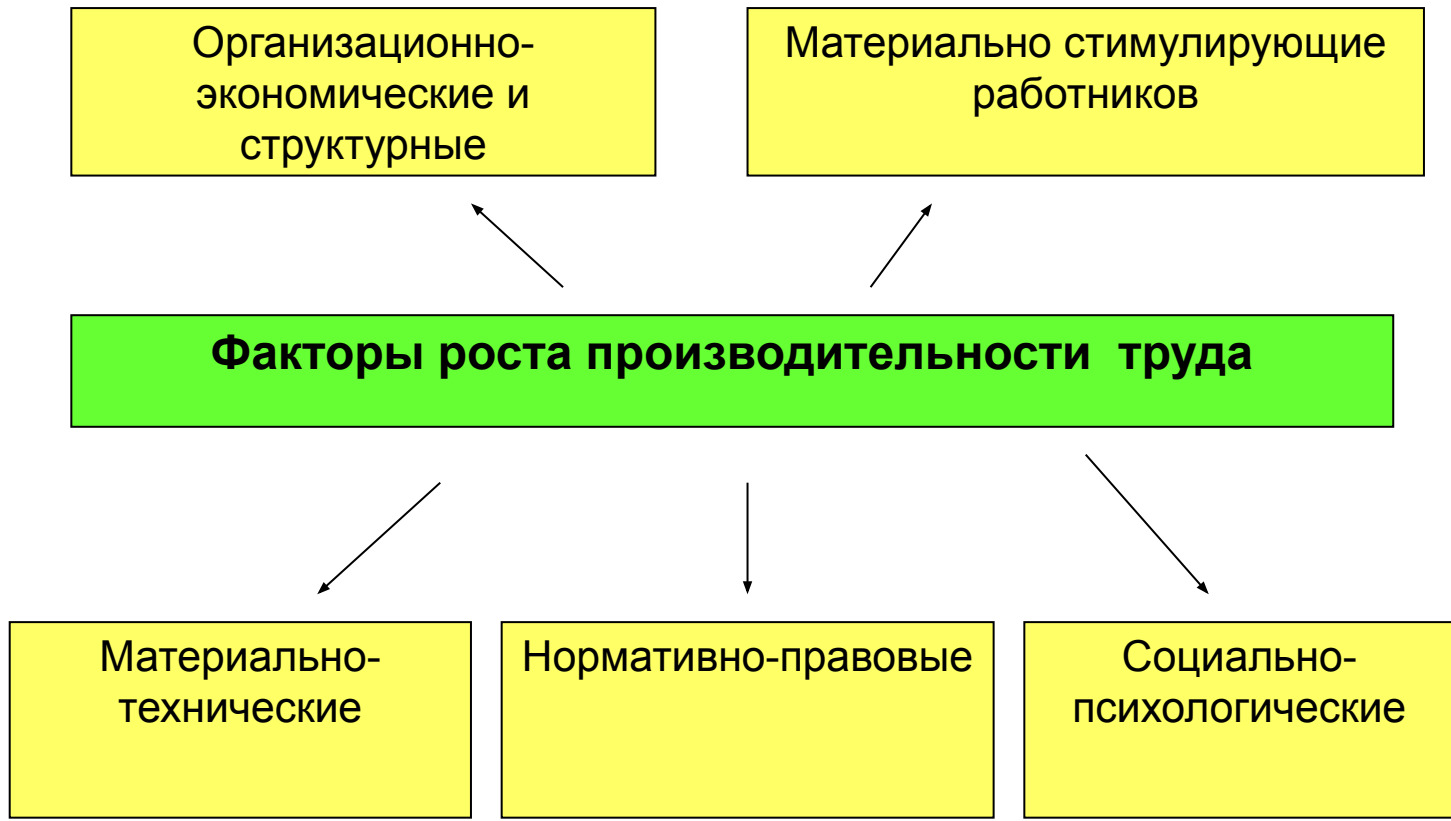
Показатели
производительности
труда

Выработка
 $V = ОП / Т ; V = ОП / Ч$

Трудоемкость
 $Тр = Т / ОП$

Структура полной трудоемкости изготовления продукции





Тарифная система

Содержание тарифной системы

Тарифно-квалификационные справочники

Тарифные разряды

Тарифные сетки

Тарифные ставки и коэффициенты

Районные коэффициенты

Стимулирующие и компенсационные доплаты и надбавки к тарифным ставкам

Формы оплаты труда

ФОРМЫ ОПЛАТЫ ТРУДА

Сдельная

Повременная

Прямая
сдельная

Косвенно-
сдельная

Простая
повременная

Повременно-
премиальная

Сдельно-
премиальная

Аккордная

Окладная

Окладно-
премиальная

Сдельно-
прогрессивная

Аккордно-
премиальная