

*Расчет технико-*

*Экономических  
показателей предприятия  
нарядного платья с  
драпировкой.*

Выполнила студентка группы К 1.15  
Полякова Анастасия.

## *Задачи и цели курсовой*

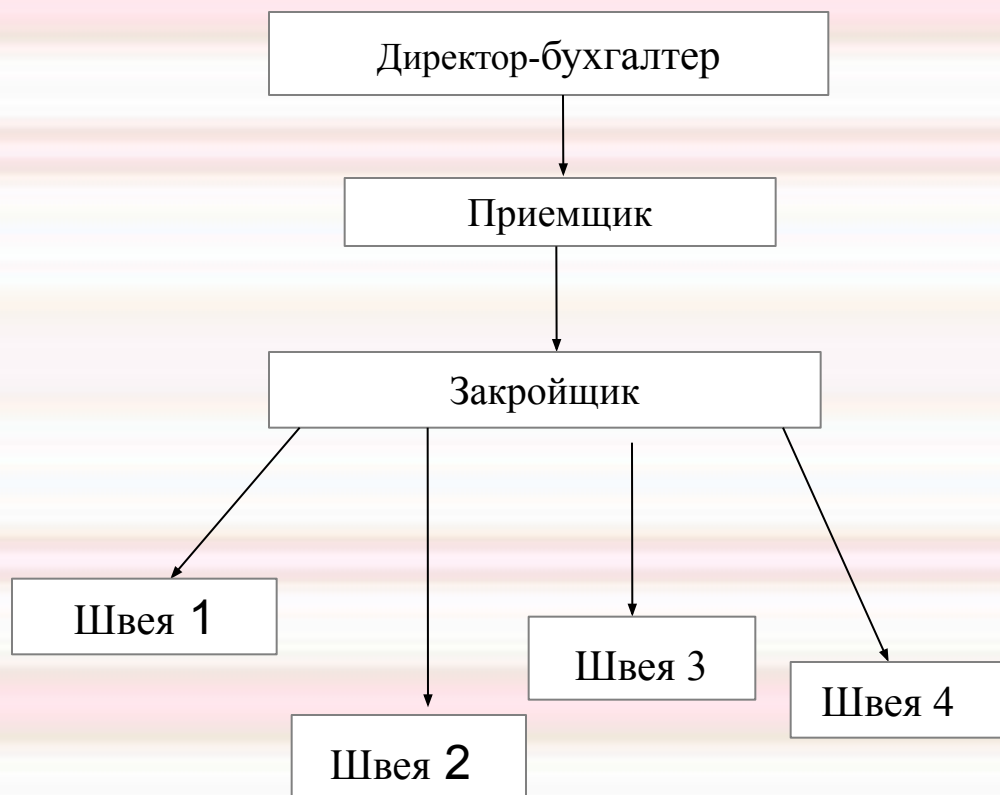
- ◆ Целью данной курсовой работы является расчет технико-экономических показателей, открываемого ателье.
  - ◆ Для достижения поставленной цели, необходимо выполнить следующие задачи данной курсовой работы:
    - ◆ закрепление теоретических знаний;
    - ◆ определение уровня рентабельности;
    - ◆ научиться рассчитывать бюджет;
    - ◆ составлять производственный план.

## *Ателье «От иголки»*

Ателье «От иголки» И.П. Полякова А.С. Находится в городе Рязань, на пл. Ленина, ул. Кольцова д. 1 (городские ряды).

Ателье занимается индивидуальным пошивом и ремонтом одежды. Имеет собственную площадь 50 кв. м. Оно занимается производством мелкосерийных изделий на заказ. Это ателье оснащено современным и высококачественным оборудованием, во время изготовления заказов применяется ручной труд.

## Организационная структура ателье.



## **Эскиз модели, описание.**

**Платье длинное,  
полуприлегающего силуэта,  
выполнено из шелка голубого  
цвета. На полочке выполнена  
драпировка. Юбка длинная, чуть  
расширенная к низу, выполнена в  
стиле «русалки».**

**В качестве отделки на уровне  
бедра пришиты бусины, из под них  
по диагонали справа налево  
выполнена драпировка из  
дополнительной ткани — шифон.**



## ***Заключение.***

Важнейшей задачей любого действующего предприятия является получение прибыли от реализации продукции. На основе полученного дохода удовлетворяются социальные и экономические запросы трудового коллектива.

При создании ателье учитываются все потребности населения. В данной курсовой была представлено ателье «От иголки», которое в основном шьют вечерние платья для девушек, а также праздничные платья для девочек, и классические костюмы для мужчин и для мальчиков.

***Спасибо за внимание.***