

КГАПОУ «Пермский радиотехнический колледж им. А. С. Попова»

**Тема: учебно-творческий  
проект  
«Мифы Перми Великой»,  
декоративное панно  
«Шонды, богиня Солнца  
и её дочь Зарни-Ань, заря»**

**специальность: «декоративно-прикладное  
искусство и народные промыслы»;**

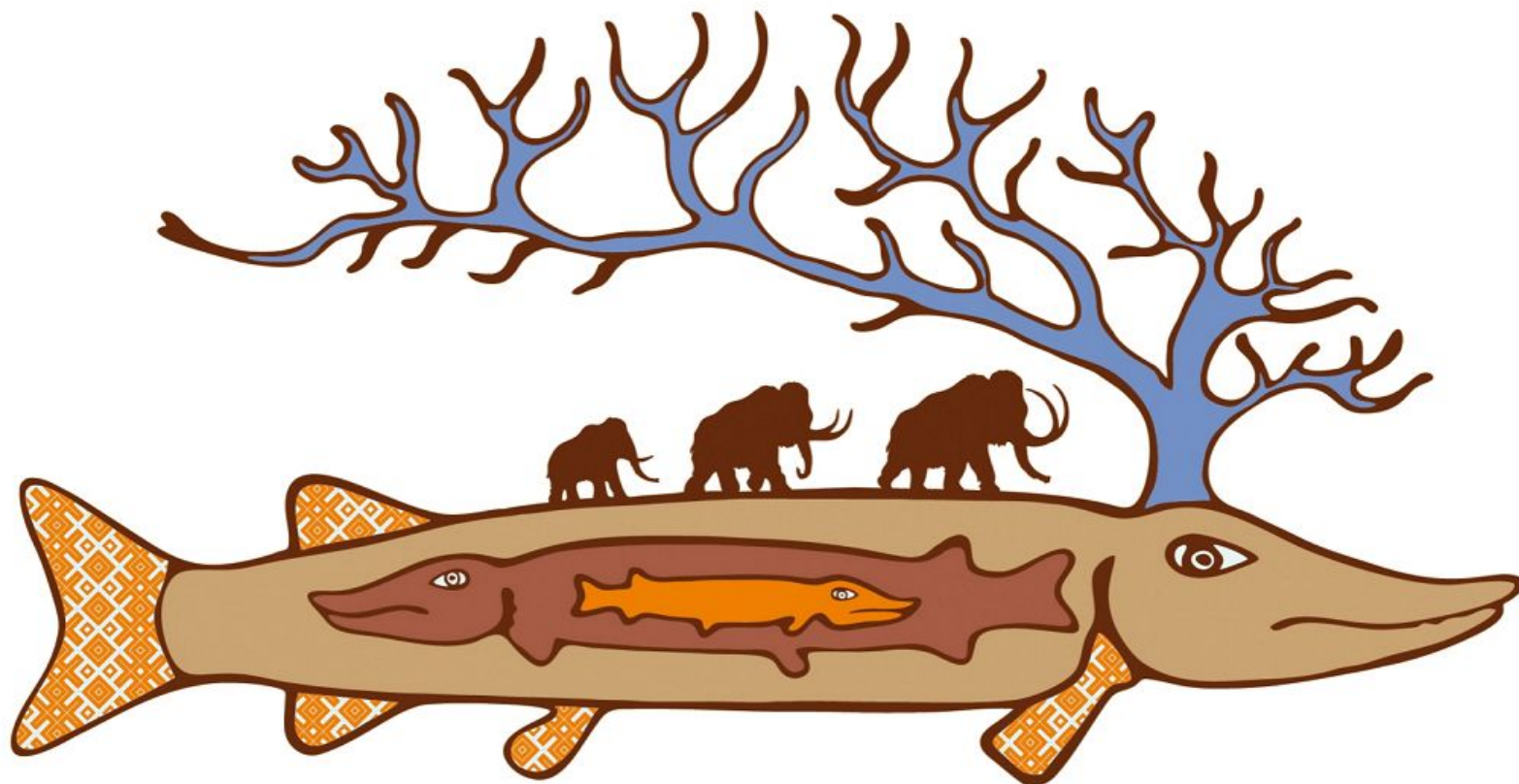
**выполнил студент: Василенко М. М., 213-И,**

**Преподаватель: Шушунова Э. Е.**

**Пермь, 2016**

# Цель

Создание декоративного глиняного панно в технике «лепка из пласта» на тему «Мифы Перми Великой»





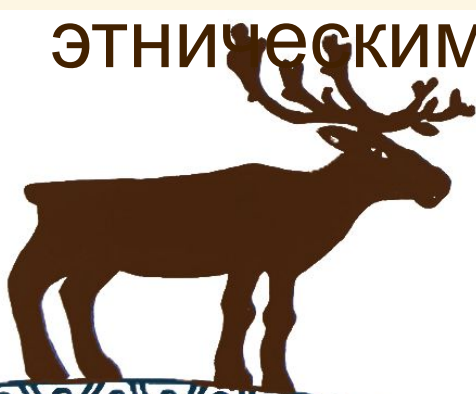
# Задачи

- Сбор материала:
  - История Пермского звериного стиля
  - Ознакомление с техникой «лепка из пласта»
- Эскизирование
- Подготовка графического проекта и проекта в цвете
- Выполнение изделия
- Оформление работы
- Подбор интерьерного решения с готовой работой



# Актуальность темы

В современном мире с активными темпами глобализации возникает проблема выживания культуры малых народов. В современном пространстве обращение к этническим корням представляет собой ответ на глобализацию, способ сохранения традиционных духовных ценностей, качественно новый этап в развитии национальной культуры.



# Идея

Некогда зимы не было вообще. В Парме было много всяких зверей и птиц, но еще не было людей. На небе было два небесных светила Солнце – Шонди и Месяц – Месяё. У Шонди была дочь по имени

Зарань (Зарни-Ань), заря, она вставала утром раньше Шонди, а вечером ложилась спать позднее её и следила, чтобы огонь Шонди никого не сжёг.



# Пермский звериный стиль

разновидность звериного стиля,  
бронзовой художественной пластики VII  
в. до н. э. — XII в. н. э. лесной и лесо-  
тундровой зоны Северо-Восточной  
Европы и Западной Сибири от Камско-  
Вятского бассейна до водора  
Енисея-Оби.





Металлургами пермского звериного стиля были женщины, в пользу такой версии говорят находки литейных формочек в женских захоронениях.



- Наиболее древние предметы быта, относимые к «пермскому звериному стилю», датируются VIII—III до н. э.
- Костяные и роговые гребни оформлены фигурками птиц и других животных. Часто это изображение лося, оленя, коня или хищной птицы.





- В эпоху раннего железного века расширяется не только материал, в котором изображаются животные: бронзовые булавки, браслеты, гривны несут в себе изображения животных: змей, волков, собак, медведей



- Мотивы «пермского звериного стиля» отдалённо перекликаются с подобными темами встречающимися по миру, например, в Мексике, а также распространены в стилизованных изделиях современных мастеров.
- Изучение Пермского звериного стиля началось в конце XIX — начале XX в.



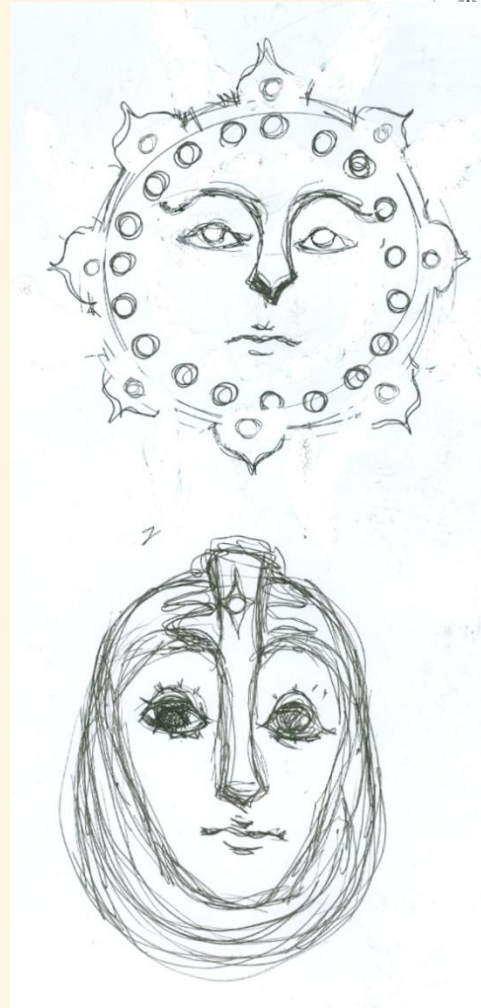
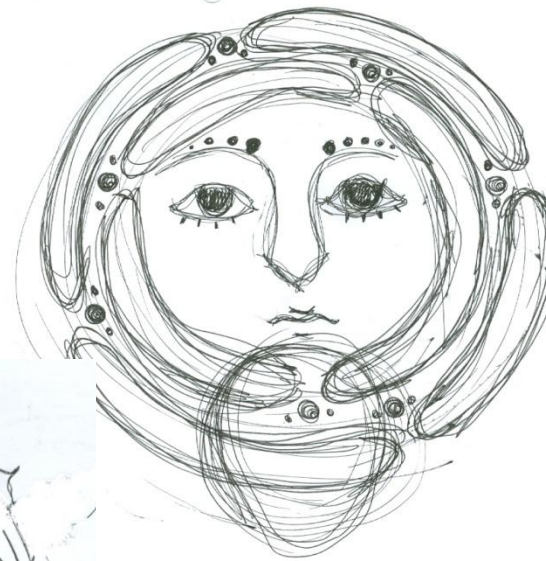


# Аналоги

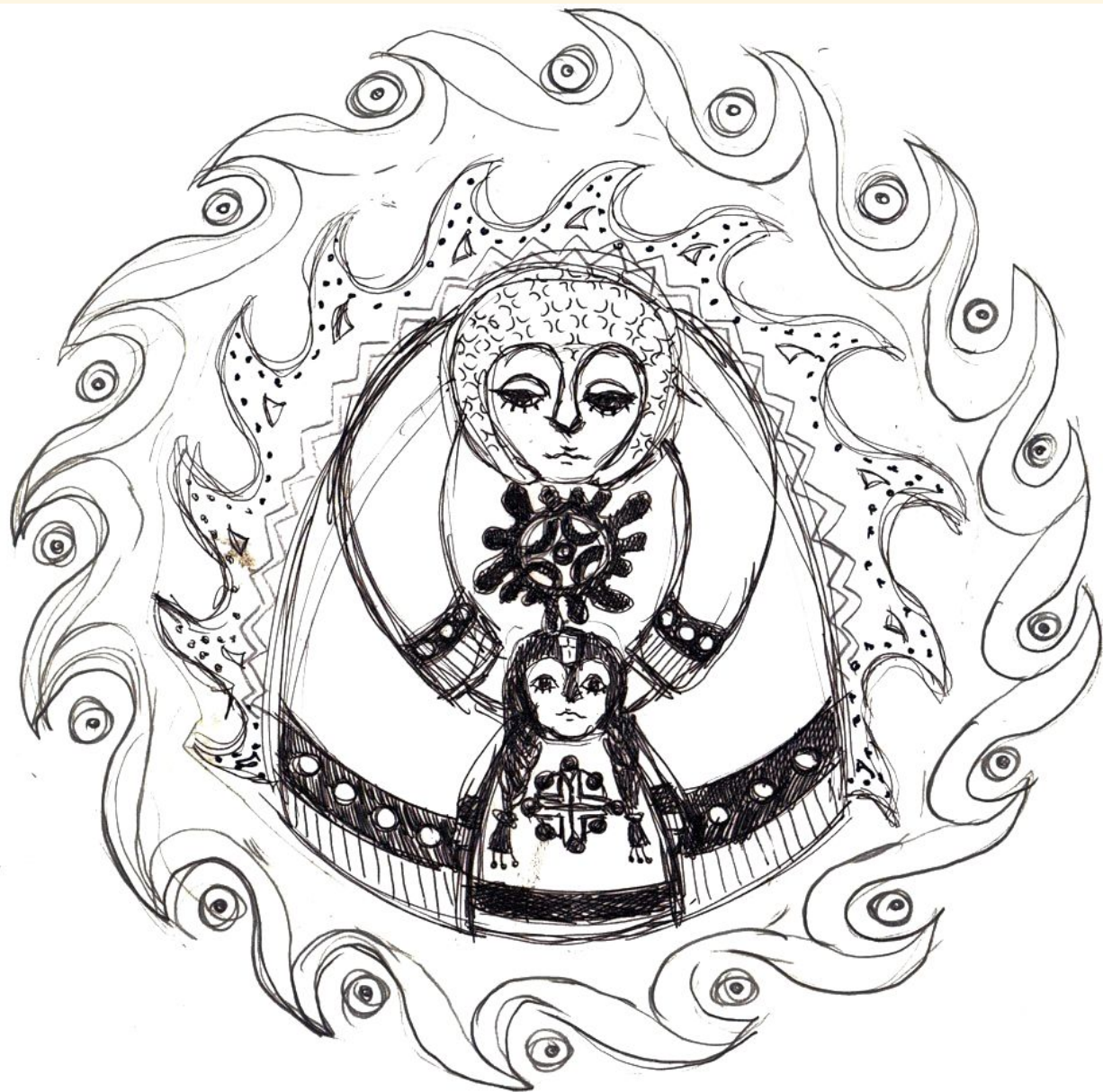




# Эскизирование



# Эскизирование





# Проектирование

- Выполнены чертежа на планшете в карандаше с указанием размеров





# Проектирование

- Выполнены  
е проекта  
на  
планшете в  
цвете  
гуашью



# Ресурсы проекта (оборудование, материалы, инструменты)

- Глиняное тесто
- Шликер
- Рабочий стол
- Скатерть
- Скалка
- Рейки
- Стеки
- Нож
- ДВП
- Бечёвка
- Рамка
- Дрель



# Выполнение изделия в материале

- Подготовка глиняного теста: сначала глину несколько раз проминают вручную для придания однородности и устранения пузырьков воздуха, затем раскатывают скалкой до одинаковой толщины с помощью реек
- Пласт для основы раскатывается толщиной 0,8мм, пласт для наклепов – 0,5мм
- Выполнение деталей панно из пласта: на готовый пласт накладываются вырезанные из бумаги детали и аккуратно вырезаются.
- Вырезанные детали, согласно проекту, соединяют с помощью шликера





# Выполнение изделия в материале

- Сушка готового изделия произволится на фанере (дли лучшего проведения влаги) под ветошью (для развномерного высыхания)
- Удельный обжиг



# Обжиг керамики: основные правила

- Изделия ставят в холодную камеру
- Постепенно медленное повышают температуру
- Выдерживают в печи длительное время
- Постепенно понижают температуру.



# Режим утельного обжига:

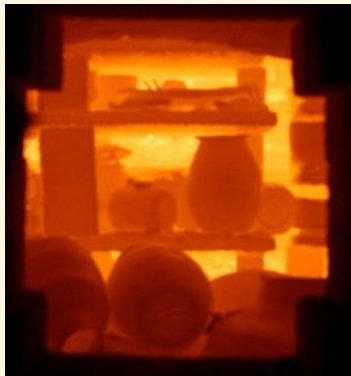
- Сушка изделия:  $t^{\circ}$  медленно возрастает - 1-2 часа - до  $t$  150 – 200  $^{\circ}$
- Подъём  $t^{\circ}$  с интервалом 1 час до конечной  $t^{\circ}$  900 $^{\circ}$ -1000 $^{\circ}$  в течение 4-6 часов.
  - Примерный режим: 400 $^{\circ}$ - 600 $^{\circ}$ -800 $^{\circ}$ -950\*
  - Выдержка на последней 1 час .
- Изделия остывают в печи.





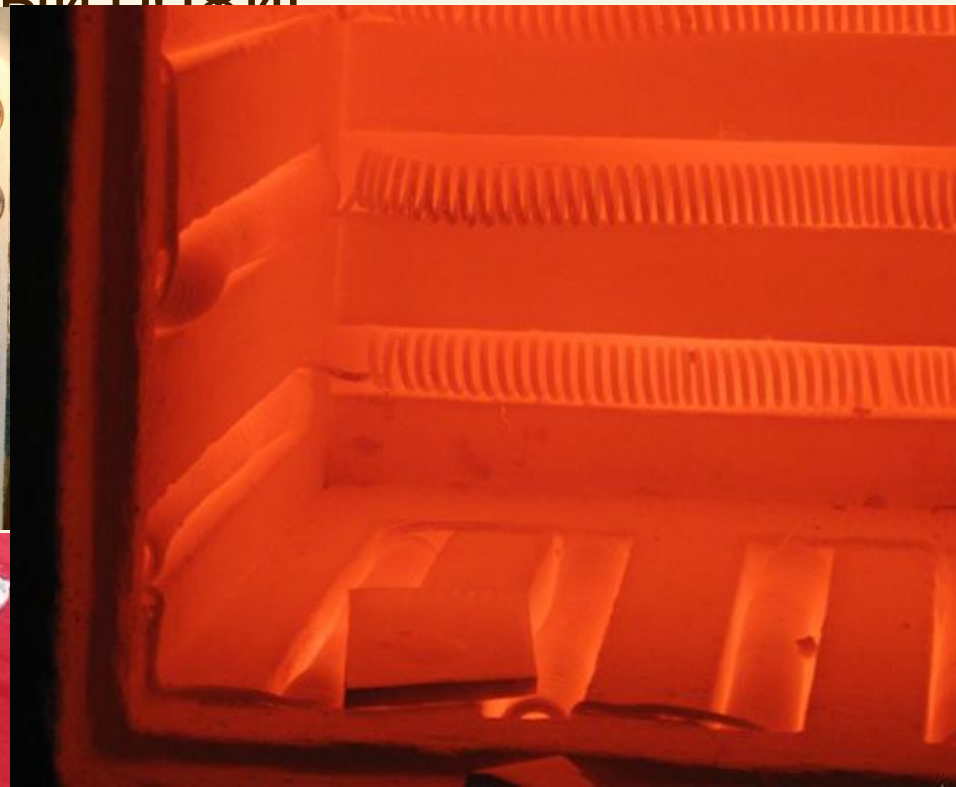
# Процессы при обжиге

- До  $100^{\circ}\text{C}$  - окончательная сушка
- $200^{\circ}\text{C}$  - начало удаления химически связанной воды.
- $400^{\circ}\text{C}$  - выгорание органических примесей, начало разложения минералов глины, продолжение удаления химически связанной воды.
- $600^{\circ}\text{C}$  - фазовое преобразование кварца
- $850^{\circ}\text{C}$  - спекание черепка с приобретением достаточной прочности.
- $950^{\circ}\text{C}$  - обретение прочности черепка с уплотнением (огневая усадка).
- $1050^{\circ}\text{C}$  - окончательное спекание черепка.



# Выполнение изделия в материале

- Роспись изделия глазурями производится синтетическими кистями по проекту
- Толщина глазурного слоя 1,5-2мм, что достигается в 2-3 нанесения, глазурь должна лежать равномерно
- Декоративный глазурный обжиг





# Режим глазурного обжига

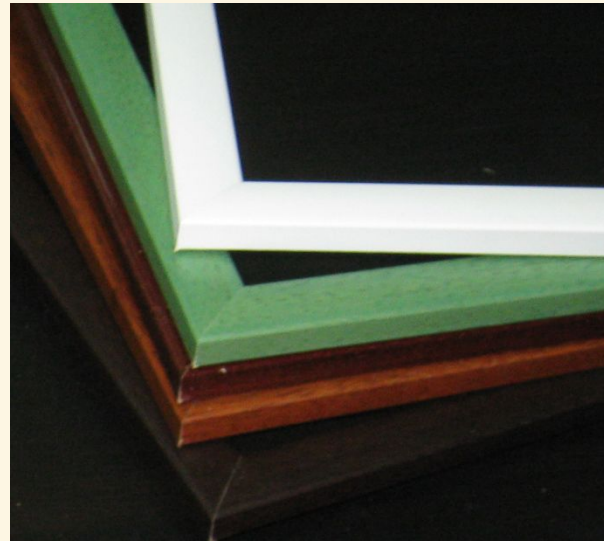
- Прогрев печи до  $200^{\circ}\text{C}$ : при этой температуре выдержка 30 мин.
- Ставим  $400^{\circ}$ , прогрев, выдержка 15 мин.
- Ставим  $600^{\circ}$ , прогрев, выдержка 15 мин.
- Ставим  $800^{\circ}$ , прогрев, выдержка 15 мин.
- Ставим  $900^{\circ}$ , прогрев, выдержка 15 мин.





# Выполнение изделия в материале

- Сборка панно производится так же по заранее подготовленному проекту.
- В данной работе для сборки были использованы: багет, двп (покрашенная в тёмно-синий цвет), бечёвка, дрель



# Готовое изделие





# Интерьер в стиле «Кантри»







# Заключение

В ходе выполнения работы были достигнуты поставленные цели и задачи:

- Произведено ознакомление с историей Пермского звериного стиля и пермской и угро-финской мифологией
  - Получен опыт в лепке глиняных изделий из пласта
  - Выполнено изделие в материале
  - Подобрано интерьерное решение для готового изделия
- 