

# “Оболонь”

## ЕКО



# ОСНОВИ ЕКОЛОГІЧНОГО КЕРУВАННЯ

1. Контроль та аналіз впливу виробництва на навколишнє середовище;
2. Вдосконалення технологій відповідно до екологічних аспектів;
3. Мінімізація шкідливих викидів завдяки використанню найсучаснішого обладнання;
4. Виховання екологічної свідомості персоналу



# ВИТРАТИ НА ОХОРОНУ ДОВКІЛЛЯ



- 1
- 2
- 3

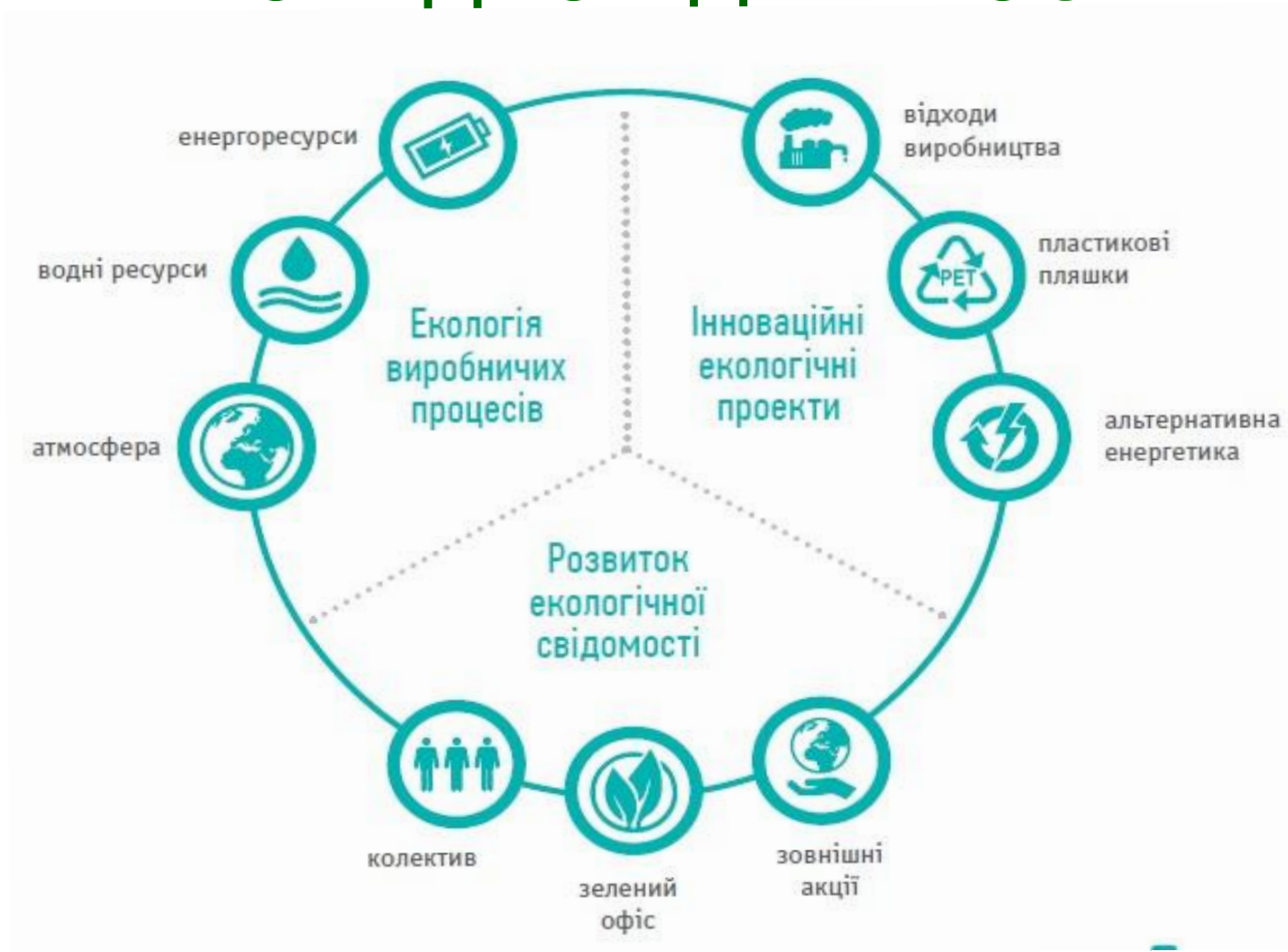
Поточні витрати на охорону довкілля: закупка сировини і матеріалів на обслуговування природоохоронного обладнання

Капітальні інвестиції на встановлення пилегазоочисного обладнання високої ефективності

Оплата за надання послуг екологічного характеру з утилізації деяких видів відходів



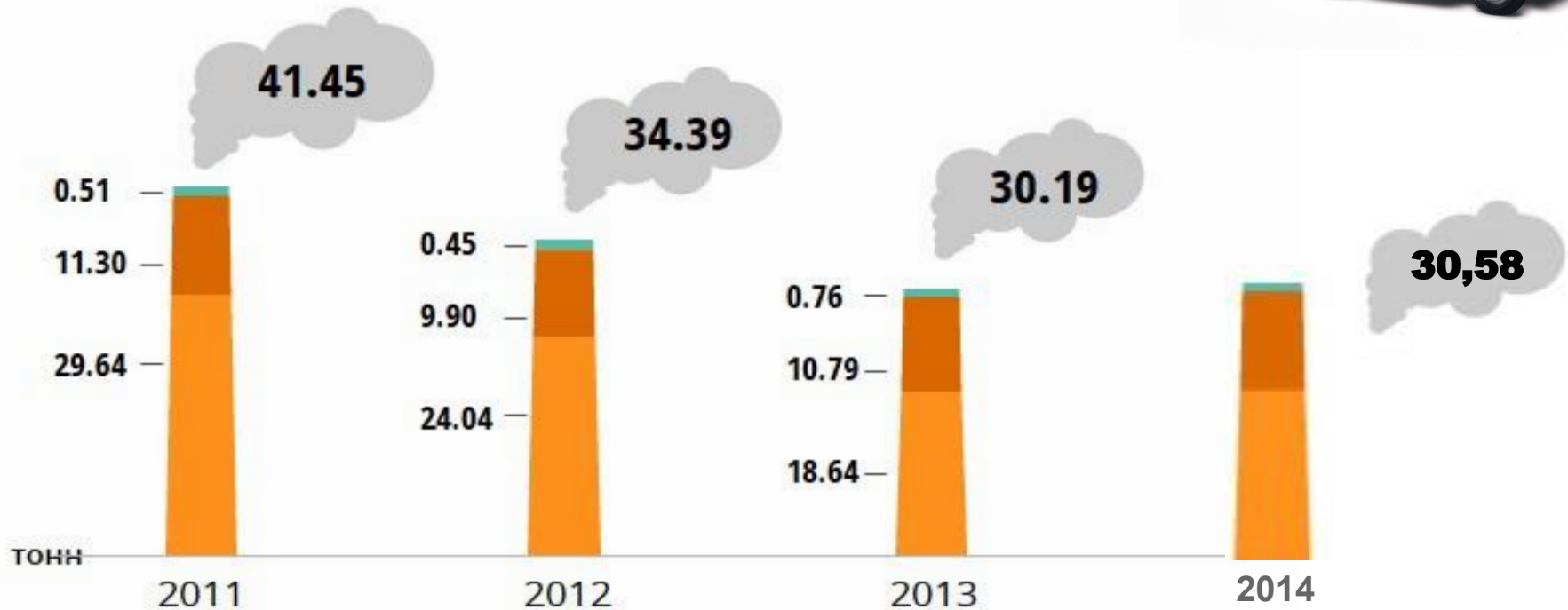
# НАПРЯМКИ СТРАТЕГІЇ ЕКО-ВІДПОВІДАЛЬНОСТІ





## ЗМЕНШЕННЯ ВИКИДІВ В АТМОСФЕРУ

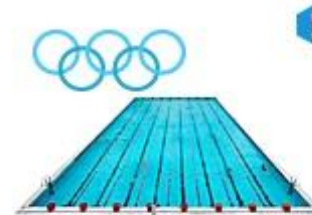
- Оксид вуглецю
- Зерновий пил
- Сполуки азоту



# ВИКОРИСТАННЯ ВОДНИХ РЕСУРСІВ



У порівнянні з 2012 роком споживання води у 2013 році зменшилось на 14,3%. Економія становила 540'500 м<sup>3</sup>. Це дорівнює об'єму 216 стандартних басейнів на Олімпійських іграх.



**!** Стандартні параметри олімпійського басейну: 50м завдовжки, 25м завширшки і 2м завглибшки.



ТИС. М<sup>3</sup>

2011

2012

2013



# ЕНЕРГОРЕСУРСИ

ЕФЕКТИВНЕ  
ВИКОРИСТАННЯ  
РЕСУРСІВ



Електроенергія

82 754



2011

85 846



2012

76 620



2013

У 2013 «Оболонь» на 10,7% зменшила споживання електроенергії

- Встановлено 168 світлодіодних ламп на головному заводі
- Збережено 330 тис. кВт/год електроенергії завдяки автономним компресорам Kaeser низького тиску на лінії замочування солоду
- Зекономлено 37 тис. кВт/год за рахунок виключення зі схеми оборотного водопостачання ХКЦ насосної групи



! Майже 100% електричної енергії компресори Kaeser перетворюють у теплову. А це сприяє не тільки економному використанню природних ресурсів, а ще суттєво зменшує викид CO<sub>2</sub> в атмосферу.

тис. кВт





## ПЕРЕРОБКА ВІДХОДІВ

Власна переробка і  
повторне використання

Власна переробка і використання матеріалів як вторинної сировини у виробництві включає:

- реалізацію органічних відходів для відгодівлі тварин: пивна дробина, зернові відходи;
- пластикові відходи

170 300



2011

156 592



2012

134 614



2013

130 000



2014

ТОНН





# ПИВНА ДРОБИНА

Обсяг інвестицій

1,41 млн. грн

Період реалізації

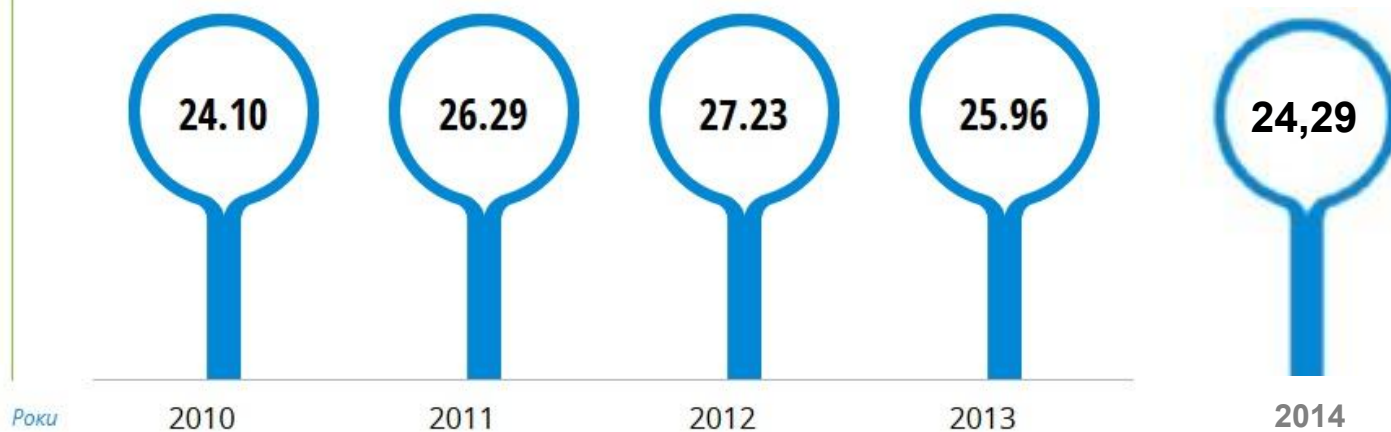
2008 - 2014 роки

Локація

Головна пивоварня  
корпорації «Оболонь» у  
Києві

ВИРОБНИЦТВО СУХОТ ПИВНОТ ШРОТИНИ

ТИС. ТОНН

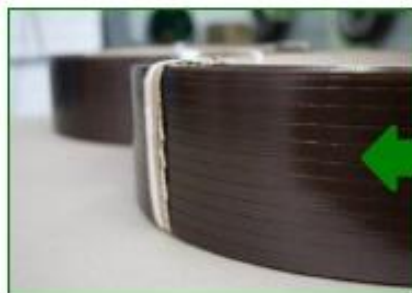
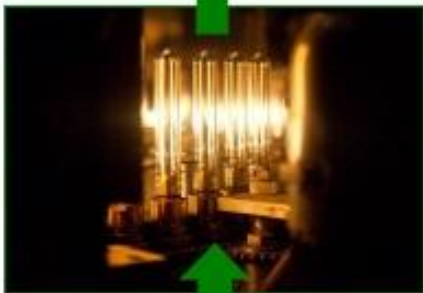


# ПИВНА ДРОБИНА



До 700 тонн зернових відходів в день переробляється у пивну дробину!





ДЕНЬ  
ЖИТТЯ  
ПЕТ-  
ПЛЯШКИ

старт

фініш



# ПЕРЕРОБКА ПЕТФ-УПАКОВКИ

Обсяг інвестицій

10 млн. грн

Період реалізації

2003 – 2014 роки

Локація

місто Олександрія,  
Кіровоградська область



## ЗАГАЛЬНИЙ ЕФЕКТ ВІД РЕАЛІЗАЦІЇ ПРОГРАМИ

### Екологічна складова

За 10 років перероблено понад 9 тис. тонн  
пластика

### Соціальна складова

Створено понад 350 робочих  
місць

### Економічна складова

Виручка від реалізації бандажної стрічки у 2013  
році склала 10.2 млн. грн



# GREEN OFFICE

- Економія води та електроенергії в офісі
- Електронний документообіг
- Велопарковки
- Внутрішні комунікації та заохочення працівників



# Дякую за увагу!

Маханьова Дарина  
(063)957-01-14  
[csr@kiev.obolon.ua](mailto:csr@kiev.obolon.ua)

