

Министерство образования и науки Российской  
Федерации  
ФЕДЕРАЛЬНОЕ ГОСУДАРСТВЕННОЕ БЮДЖЕТНОЕ  
ОБРАЗОВАТЕЛЬНОЕ УЧРЕЖДЕНИЕ ВЫСШЕГО  
ПРОФЕССИОНАЛЬНОГО ОБРАЗОВАНИЯ  
«САНКТ-ПЕТЕРБУРГСКИЙ ГОСУДАРСТВЕННЫЙ  
УНИВЕРСИТЕТ  
ПРОМЫШЛЕННЫХ ТЕХНОЛОГИЙ И ДИЗАЙНА»

Институт дизайна и искусств  
Кафедра истории и теории искусств

# Стилистическая эволюция английской мебели во второй половине XVIII в. на примере работ Т. Чиппендейла, Д. Хепплуайта, Р. Адама и Т. Шератона.

Курсовая работа  
Студентки группы 3-ДДА-1  
А. В. Дементьевой  
Научный руководитель:  
М. Е. Балашов

Санкт –  
Петербург

## Объект исследования:

- Английская мебель вт. пол. XVIII в.

## Предмет исследования:

- Работы английских мастеров: Т. Чиппендейла, Д. Хепплуайта, Р. Адамса и Т. Шератона.
- Целью работы является выявление стилистических особенностей английской мебели в контексте эволюции стилей.

- Для достижения поставленной цели автор ставит перед собой следующий ряд **задач**:
- Собрать материал по исследуемой теме: книги, публикации, проекты, каталоги и так далее.
- Представить основные этапы творчества Джорджа Хепплуайта, Томаса Чиппендейла, Роберта Адамса и Томаса Шератона.
- Изучить и конкретизировать стилистические особенности мебельного искусства второй половины XVIII века на конкретных произведениях мастеров.
- Проследить эволюцию форм в контексте

**Глава 1. Мебель в контексте  
эпохи: прогресс, стиль,  
значение.**

**1.1 Развитие английского  
мебельного искусства второй  
половины XVIII в.**

# Заимствование элементов архитектуры Французского классицизма



Мезон – Лаффит. 1642 –  
1649гг.  
Арх Франсуа Мансар.  
Франция



Харвуд – хаус. 1759 – 1971гг.  
Арх. Джон Карр и Роберт Адам.  
Англия

# Заимствование элементов архитектуры Голландского барокко



Королевский дворец (1738-64) в Мадриде.  
Проект архитектора Ф. Ювары.

# «стиль королевы Анны»



Джон Клостерман «Королева Анна» ок1702 г. Национальная портретная галерея. Лондон



**Стул.** Неизвестный мастер. Пер. пол 18в. Стул желтого дерева эпохи королевы Анны. Цельный сплэт, сиденьем с фигурным фартуком, ножками-кабриолями



# Эпоха королевы Анны

- «Аннинские» кабинеты сверкают великолепием китайских (то есть сделанных под китайские) лаков.
- Стилизованные изображения растений, пейзажей, фигурок, золотые на ярко-красном фоне - характерная английская «китайщина».



Т. Чиппендейл. Шкаф с Китайскими мотивами. Красное дерево с позолотой. Вт. пол XVIII в. Часть коллекции музея Кармен-де-Майпю, в Сантьяго-де-Чили.

# Георгианский период

- объединяющий правление трёх сменявших друг друга на престоле Георгов, делящийся на:
- раннегеоргианский (Чиппендейл)
- среднегеоргианский
- позднегеоргианский периоды (Адам, Хепплайт)



Георг II около 1727 года, портрет работы Чарльза Джерваса



# Развитие английского мебельного искусства второй половины XVIII в. связано с именем Томаса Чиппендейла

Памятник Томасу Чиппендейлу  
«Великому гражданину города Отли».  
Англия

**1.2 Силевые особенности  
английской мебели во второй  
половине XVIII века.**



# Развитие английского мебельного искусства второй половины XVIII в. связано с именем Томаса Чиппендейла

Памятник Томасу Чиппендейлу  
«Великому гражданину города Отли».  
Англия



Харвуд – хаус. 1759 – 1971гг.  
Арх. Джон Карр и Роберт Адам.  
Англия

# Смешение стилей

- Рококо
- Шинуазри
- Неоклассика



Харвуд – Хаус. Гостиная. Мебель Т. Чиппендейла

# Смешение стилей



Мягкий стул в  
неоклассическом  
стиле



Шкаф в китайском  
стиле



Зеркало с  
элементами  
гротеска

Харвуд – Хаус. Гостиная. Мебель Т.  
Чиппендейпа





Харвуд – хаус. Столовая. Смешение стилей - большой обеденный стол с резными ногами и витиеватые стулья Томаса Чиппендейла.



- Характерный элемент стульев Чиппендейла-ножки, имеющие изогнутую форму, внизу с орлиными когтями, сжимающие шар.

Т. Чиппендейл. Стул из красного дерева. Ок. 1750г.

Музей Виктории и Альберта. Лондон.



- **Роберт Адам** — архитектор, представитель британского классицизма XVIII века.
- Оказал большое влияние на работы на Чиппендейла.

Джордж Уилсон.

Портрет Роберта Адама. 1770-1775 годы.

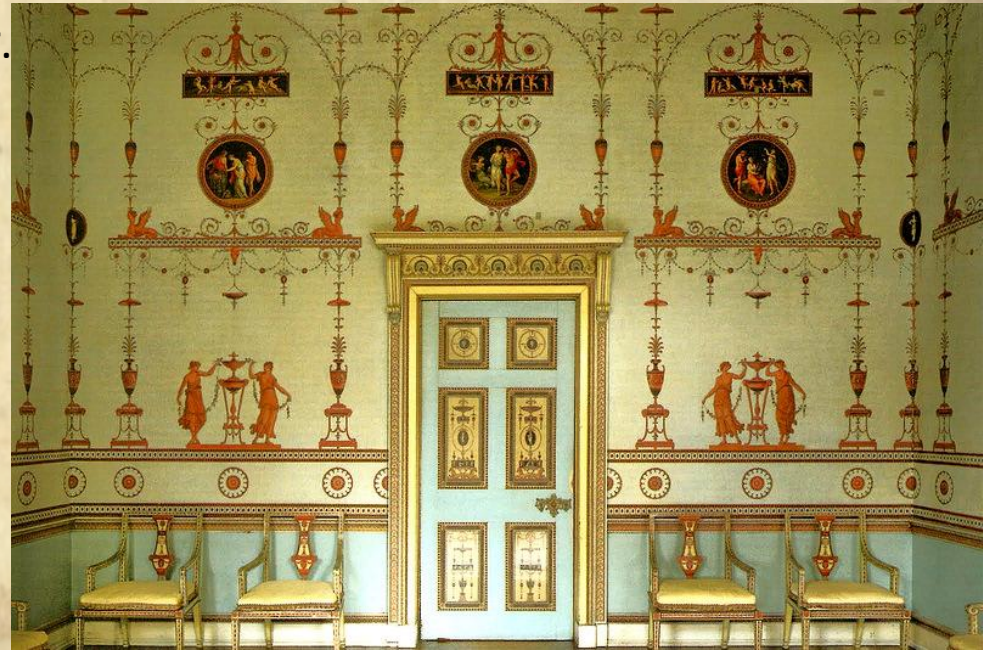
Холст, масло.

Национальная портретная галерея, Лондон.

# Неоклассика



Остерли-парк-Хаус в Мидлсексе. 1761г.  
Англия. Архитектор Роберт Адам

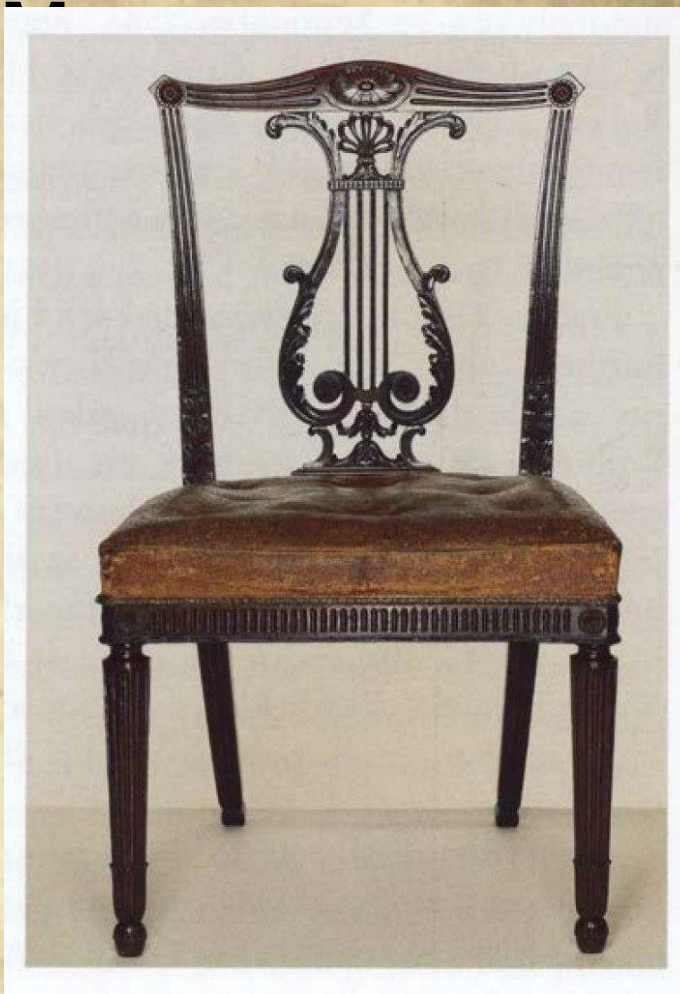


Этруская комната 1775—1779 г.  
Роберт Адам. Пример неоклассицизма

# Неоклассика Р. Адамс

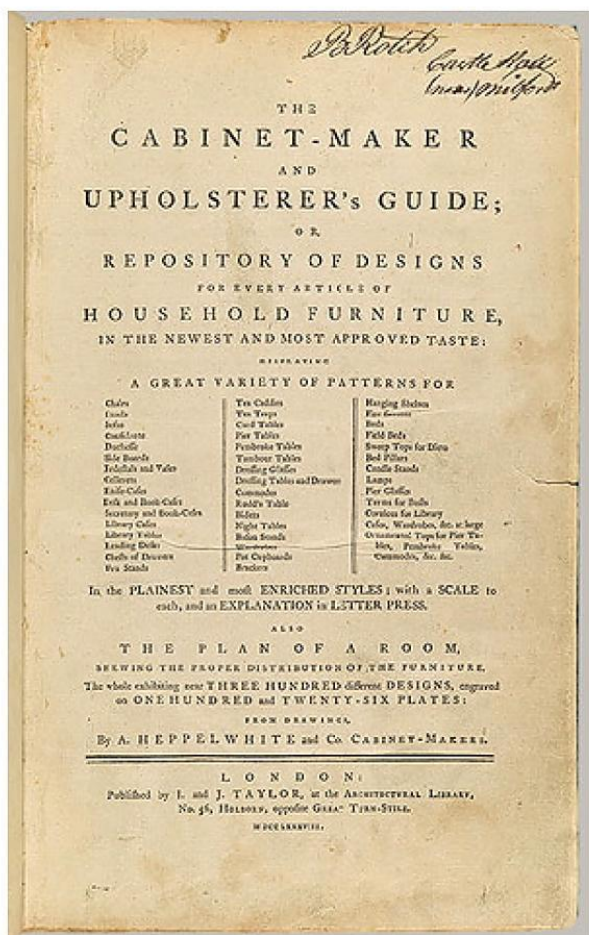
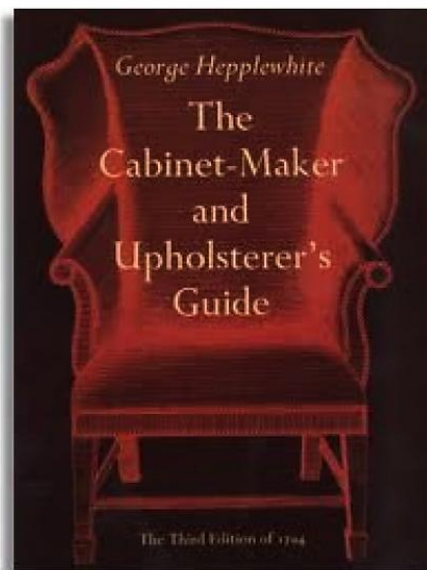


Остерли-парк-Хаус. Англия.  
Интерьер гостиной в «этрусском  
стиле». Р. Адам

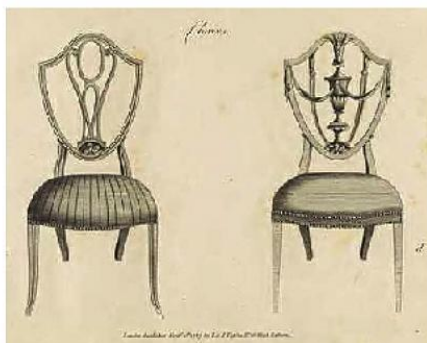


Р. Адамс. Стул из черного  
дерева для гостиной. 1767г.  
Остерли парк-Хаус. Англия

# Джордж Хепплуайт (1727 – 1786гг.)



- Одной из характерных черт мебели, является щитообразная спинка стула



сборник проектов «The Cabinet-Maker and Upholsterer's Guide» 1788г.  
(«Справочник краснодеревщика и драпировщика»).

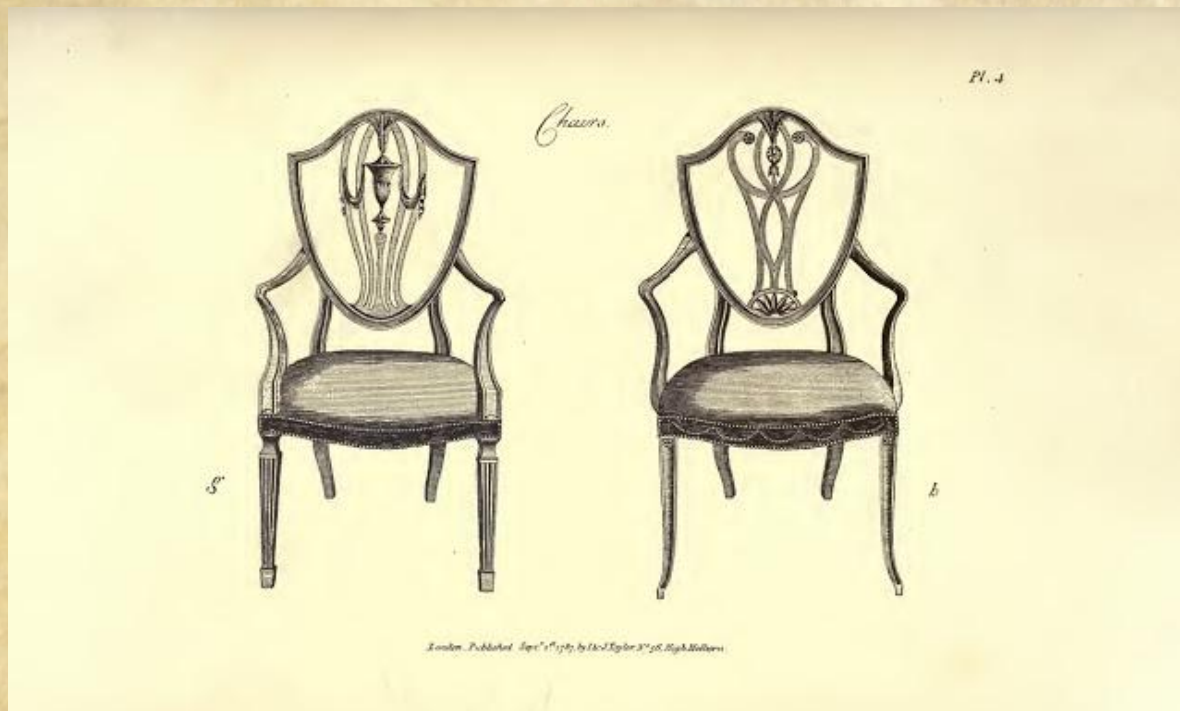
# Стиль Хепплуайт



- Смешение стилей
- Влияние Чиппендейла (форма)
- Влияние Р.Адам (роспись)
- Характерный элемент – щитообразная спинка

Кресло работы Джорджа Хепплуайта, вторая половина XVIII века, частная коллекция.

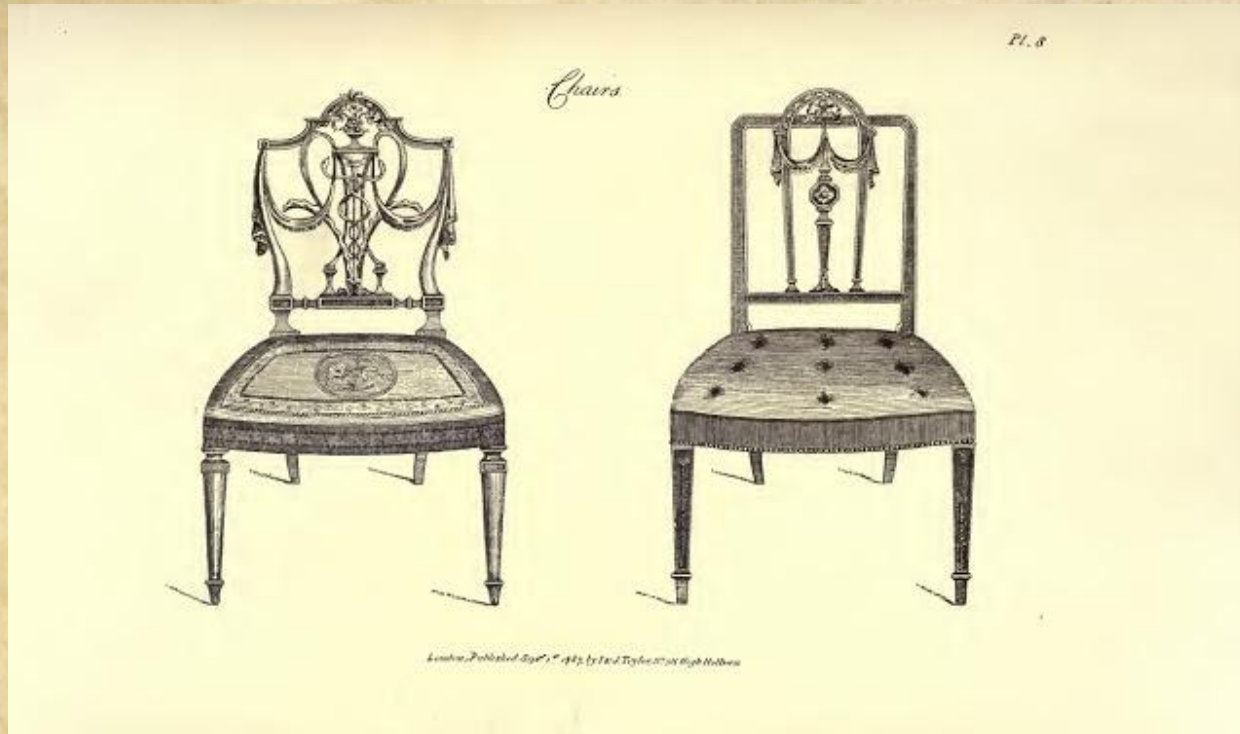
Спинка в форме контура геральдического щита с ажурным сплэтом (излюбленный тип);



Страница из руководства по стилю Д. Хепплауайта, опубликованном в 1787 году



Спинка в виде решетки прямоугольного  
общего контура, с несколькими  
вертикальными планками внутри контура



Страница из руководства по стилю Д. Хепплуайта,  
опубликованном в 1787 году.

Слева спинка в виде аркады (при этом образующие ее четыре "колонны" по своей форме подобны передним ножкам стула)



Страница из руководства по стилю Д. Хепплуайта, опубликованном в 1787 году.

Спинка в виде умягченного овального щита, заключенного между двумя стойками.



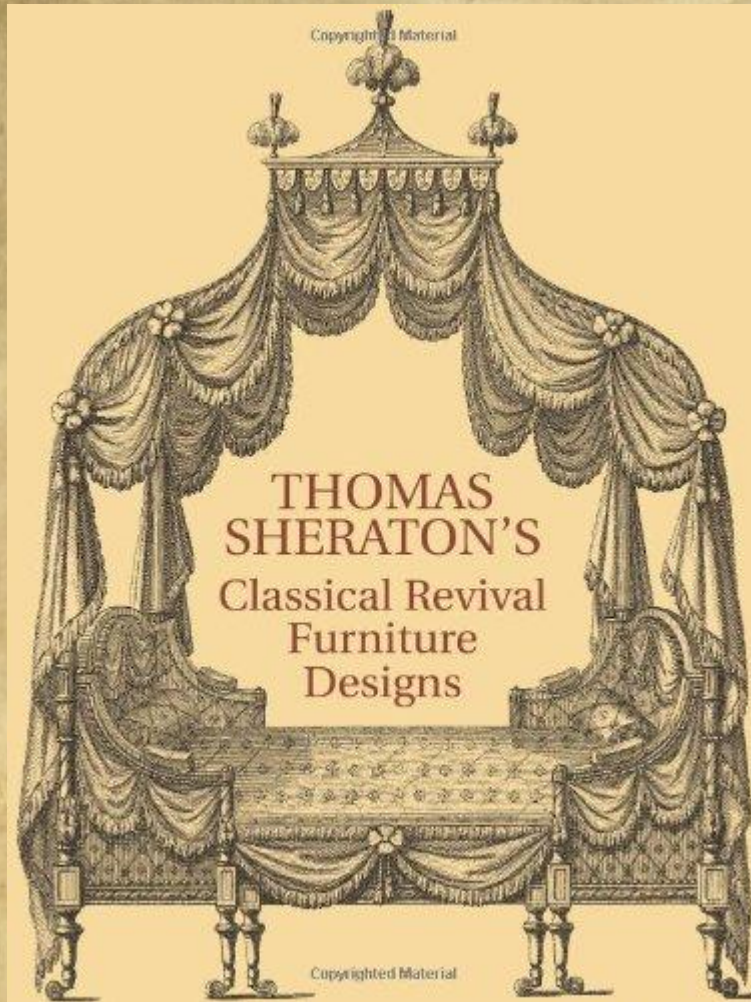
Д. Хепплайт. Стул из красного дерева, около 1790 г.  
Коллекция Музея Виктории и Альберта. Лондон.

Расходящиеся веером  
пальмовые листья или  
страусовые перья -  
символ принца  
Уэльского, будущего  
Георга IV



Д. Хепплуайт. Пара кресел из красного дерева. ок. 1775  
г. В середине спинки мотив плюмажа - символ принца  
Уэльского. Собрание музея Виктории и Альберта.

# Томас Шератон 1751 – 1806гг.



Обложка книги Т. Шератона  
«Классические образцы  
мебели»

1791-1794 гг.



Иллюстрация из книги Т. Шератона.  
Часы в неоклассическом стиле. 1791-  
1794гг.

В отличие от стиля  
Хэпплуайта стиль  
Шератона  
становится более  
конструктивным и  
утонченным по  
отношению к  
деталям



Шератон. Письменный стол с дополнительными отсеками по бокам, оба оснащены емкостью для чернил. Письменная поверхность представлена в виде ящика на квадратных сужающихся ногах. около 1790 г. Музей Виктории и Альберта. Лондон.



- Прекрасные пропорции, тонкие линии, предельно утончённые детали — английский подход к строгому классицизму.

Переход к ампиру.

Т. Шератон. Стол-кабинет. 1791г. прямые линии, породы дерева разных тонов — красного, атласного, розового, палисандрового. Узнаваемая деталь — прямые сужающиеся книзу ножки.

# Вывод

- Во второй половине XVIII века в Англии начинается новая волна увлечения античностью. Общим для всех стадий неоклассицизма было стремление подражать искусству древнего мира или, по крайней мере, напоминать о нем.
- История развития мебели во второй половине XVIII века тесно связана с эволюцией художественных стилей. Таких как рококо, неоклассицизм и отчасти ампир.
- Сменяющие друг друга стили английской мебели "великого столетия" удобнее и оправданнее связывать с именами ее творцов: Чиппендейла, Адама, Хэмплуайта и Шератона.
- В Англии мебель достигла своего расцвета благодаря мастеру Томасу Чиппендейлу, Рациональность форм такой мебели артистично сочеталась с легкостью линий и причудливым узором, вобравшим в себя черты рококо и шинуазри.
- Мебель английских мастеров второй половины XVIII века Томаса Шератона и Георга Хеплуайта украшалась декором классицистического характера, но удобные легкие формы близки Чиппендейлу.
- В Англии законодателем классического вкуса был Роберт Адам. В основу проектов Адама легли оригинально интерпретированные классические формы. Много внимания в них уделено и античному орнаменту .
- В работе Джорджа Хэмплуайта относятся к 1775-1786 годам заметна эклектичность (смешивание стилей) сравнительно с Адамом.
- Томас Шератон (1751-1806) По сравнению с Хэмплуайтом это уже бескомпромиссный классик — прямолинейность его мебели указывает на приближение ампира.