

Министерство образования и науки Российской Федерации
Федеральное государственное автономное образовательное учреждение
высшего образования

«Южно-Уральский государственный университет»
(национальный исследовательский университет)

Институт спорта, туризма и сервиса
Кафедра «Туризм и социально-культурный сервис»

Разработка историко-культурного наследия

Каслинского района

по дисциплине «История и методология изучения историко-культурного потенциала региона»

Выполнила студентка группы СТ-157

Д.С. Лавровская

Руководитель д.п.н., профессор

Т. Н. Третьякова



Цель курсовой работы изучить историко-культурное

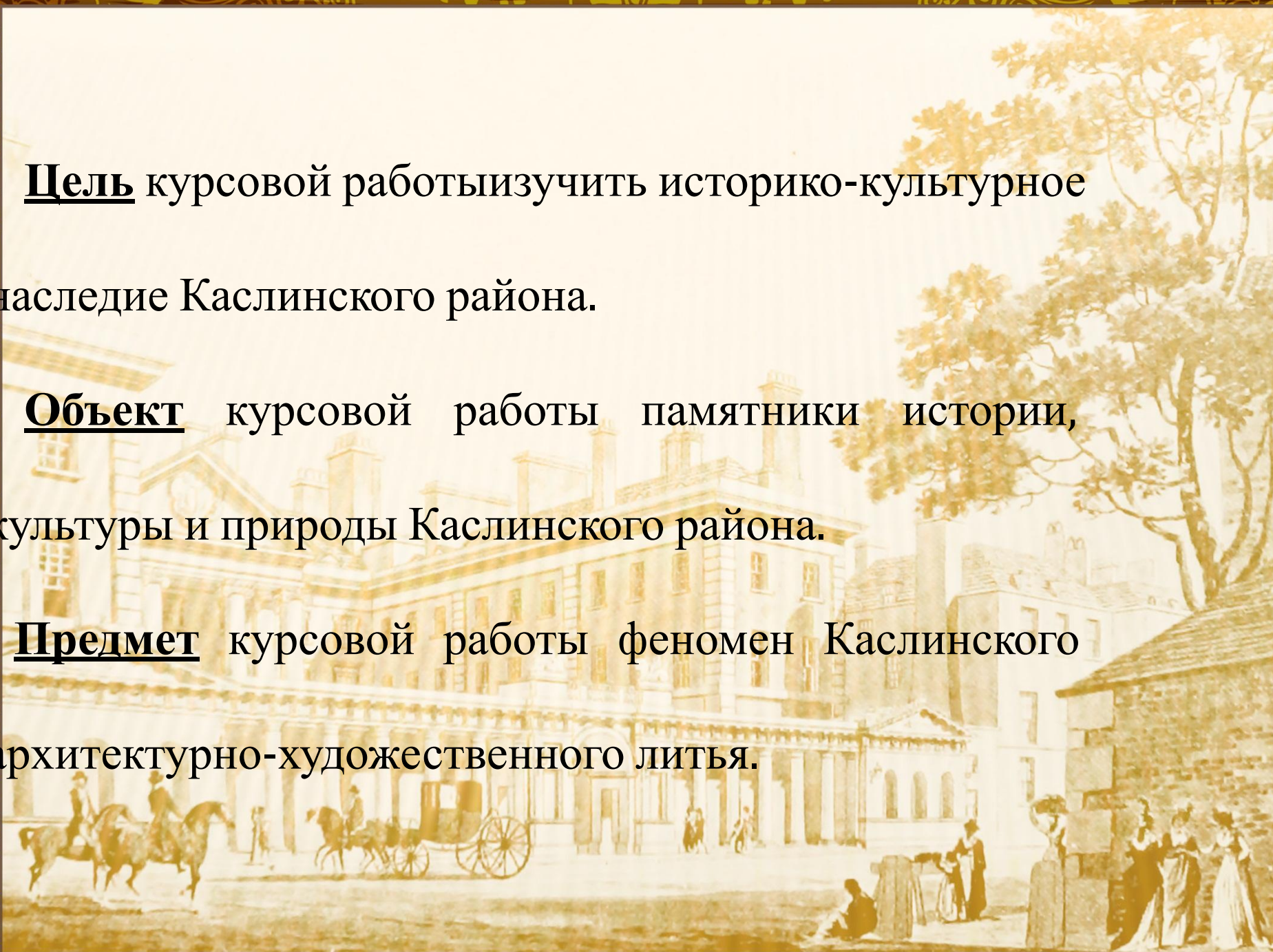
наследие Каслинского района.

Объект курсовой работы памятники истории,

культуры и природы Каслинского района.

Предмет курсовой работы феномен Каслинского

архитектурно-художественного литья.

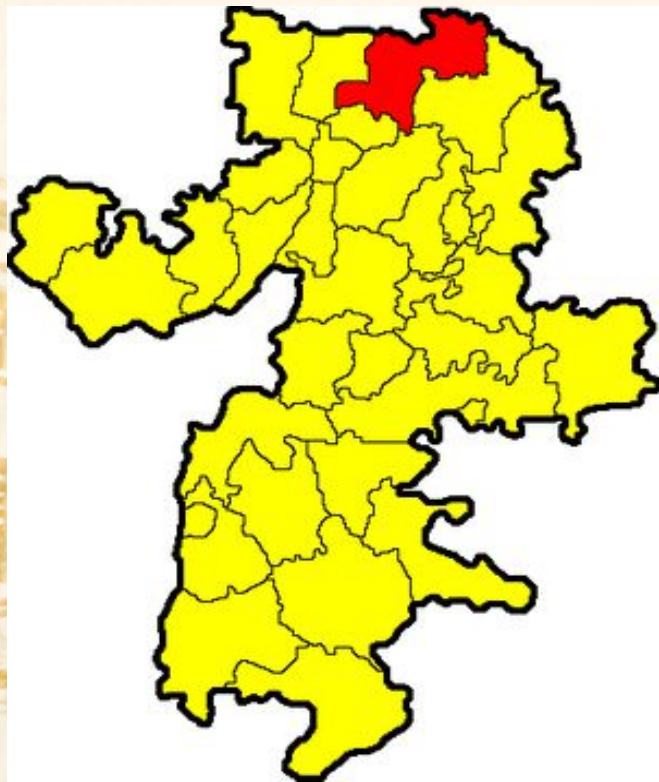


Задачи

- ❖ Рассмотрение исторических, природных и религиозных ресурсов Каслинского района.
- ❖ Изучение возникновения, развития и становления феномена Каслинского архитектурно-художественного литья.
- ❖ Изучение историко-культурное наследие Каслинского района, сохранившегося до настоящего времени.



Где на карте родина архитектурно-художественного литья Южного Урала

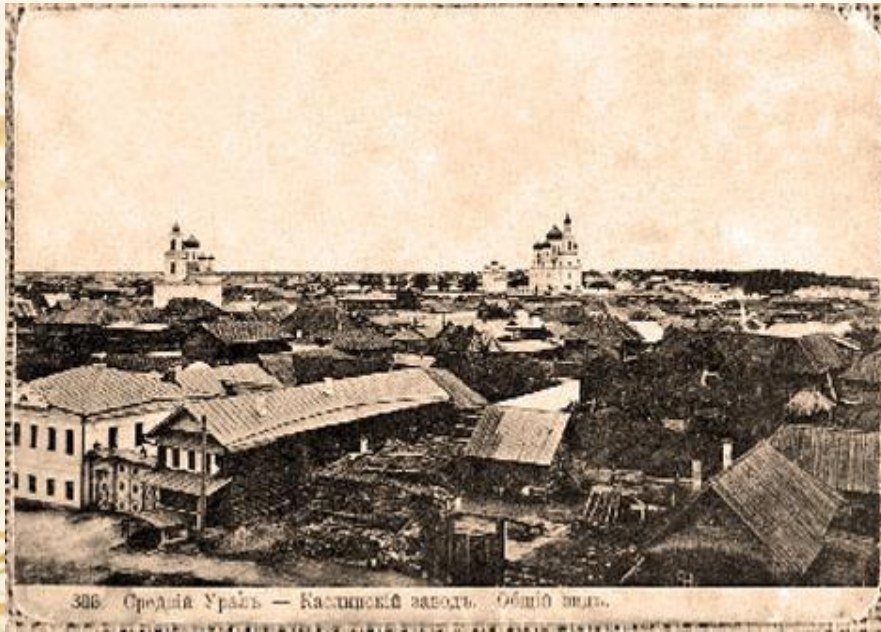


**Каслинский муниципальный район
на карте Челябинской области**



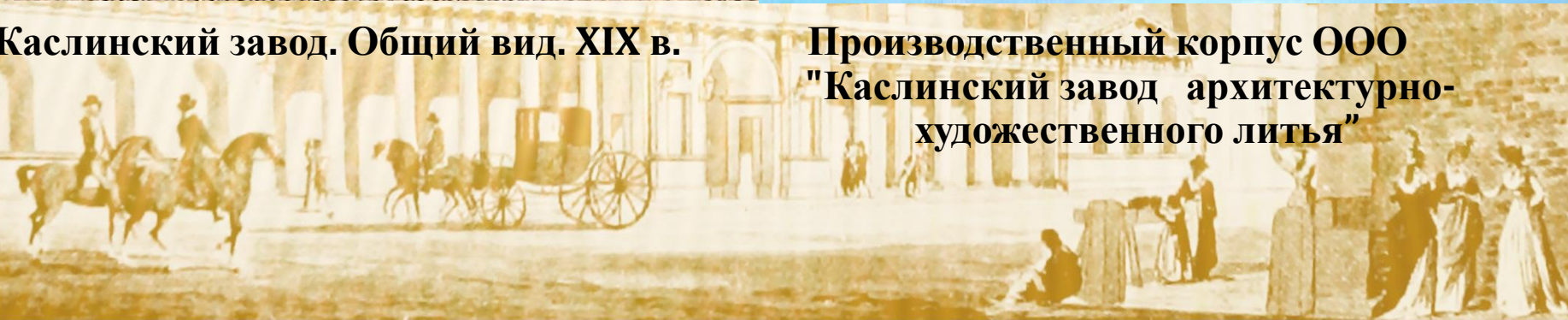
**Флаг Каслинского
муниципального района**

Путь от возникновения до становления промышленности на севере Челябинской области

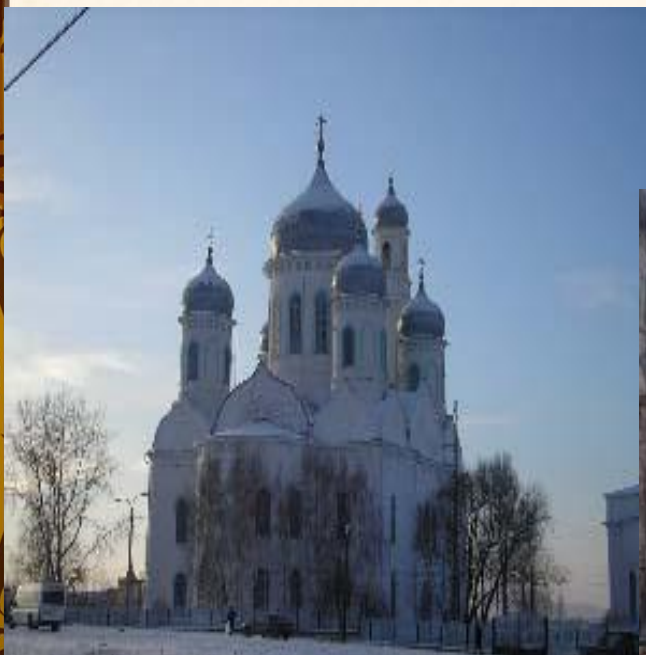


Каслинский завод. Общий вид. XIX в.

Производственный корпус ООО
"Каслинский завод архитектурно-художественного литья"



Духовная жизнь Каслинского муниципального района



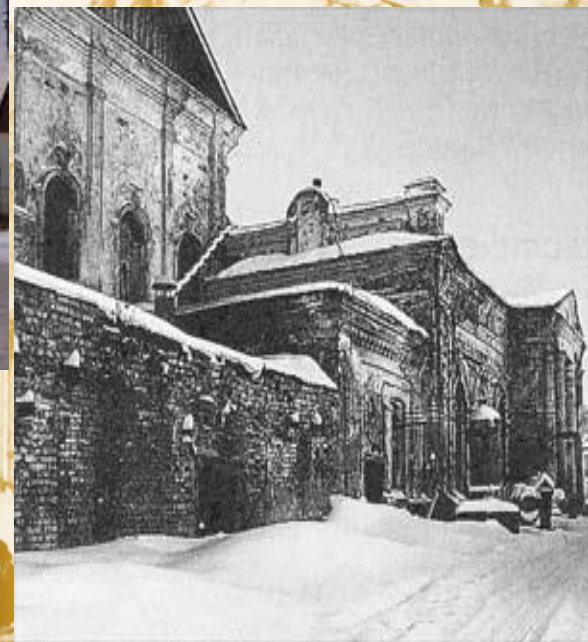
Церковь в честь
Вознесения
Господня



Церковь в честь
Успения Святой
Богородицы XVIII в.

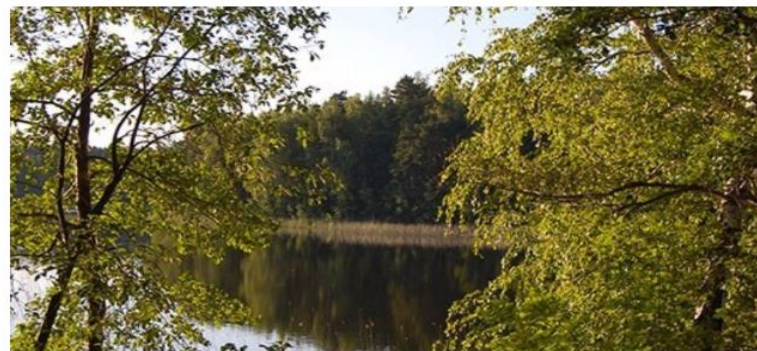
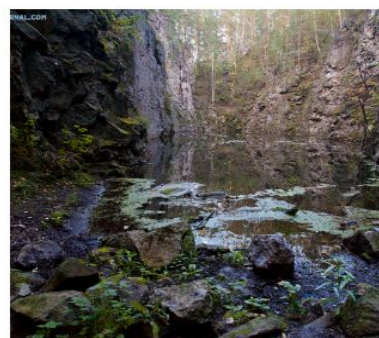
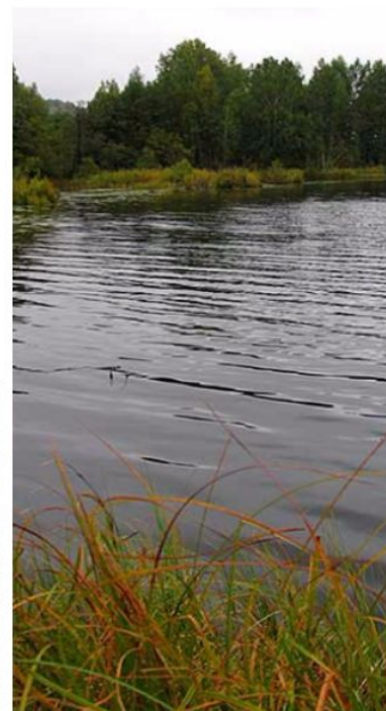


Церковь во имя Святого
Николая Чудотворца
1853 год



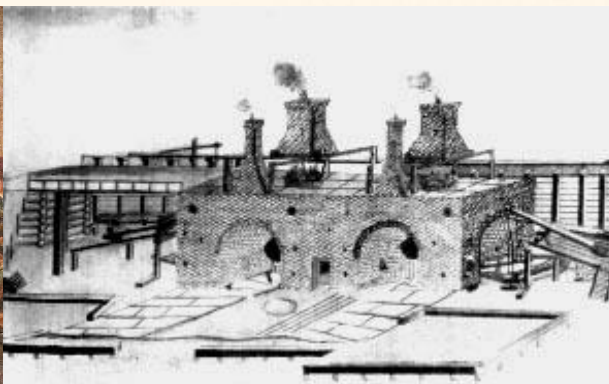
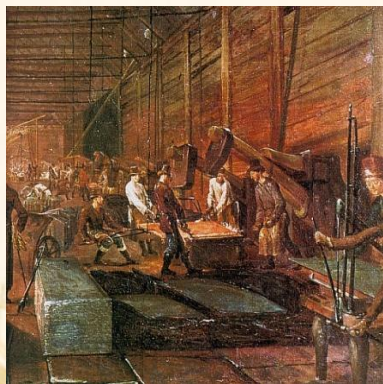
Природный мир Каслинского района

- Озеро Аракуль
- Озеро Светленькое
- Озеро Долгое
- Участок 100-летних культур сосны
- Курочкин лог

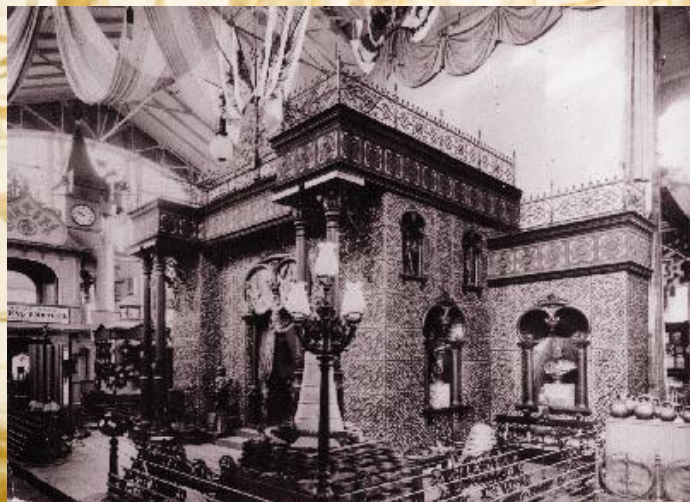


История Каслинского художественного ремесла

Доменные
печи



Первый чугунный павильон



Мастера художественного литья,
изготовившие чугунный павильон



Школа художественного литья



- ❖ Муниципальное благоустройство
- ❖ Парковое, усадебное, ландшафтное литье
- ❖ Малые архитектурные формы
- ❖ Крупногабаритная пластика
- ❖ Художественное литье



Каслинский завод в лицах

□ Коробков Я.Р.

□ Демидов Н.Н.

□ Зотов Г.Ф.

□ Бах Н.Р.

□ Клодт К.А.

□ Клодт П.К.

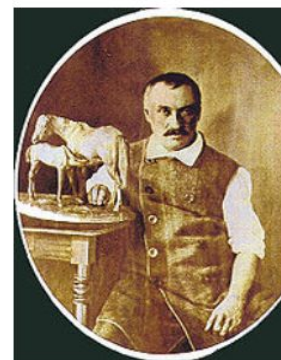
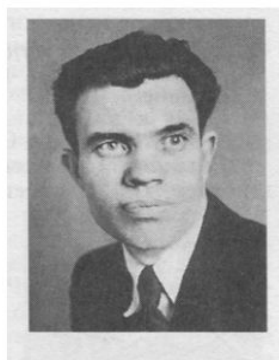
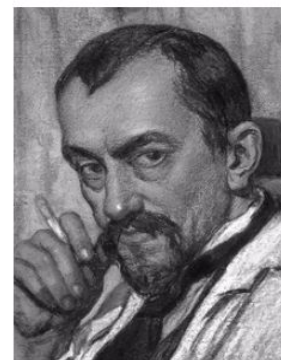
□ Канаев М.Д.

□ Аникин П.С.

□ Гилёв А.С.

□ Чиркин А. В.

□ Братья Дружинины



Наследие лучших мастеров архитектурно-художественного литья



Каслинский заводской госпиталь

Каслинский историко-художественный музей

Каслинский мемориальный комплекс городского кладбища



Дом-музей скульптора А.В. Чиркина



Чугунный павильон. Музей изобразительных искусств, г. Екатеринбург

