

ВРЕД АЛКОГОЛЯ

У. Гладстоун:

“Алкоголизм делает больше опустошения, чем три исторических бича, вместе взятые: голод, чума, войны...”

Итак, что же такое алкоголь?

Алкоголь – это жидкость, полученная при сбраживании сахаров дрожжами в процессе, при котором сахара превращаются в спирт

Все алкогольные напитки содержат этиловый спирт – этанол

Безопасная норма потребления алкоголя для женщин - 14 стандартных единиц спиртного (СЕС) в неделю.

для мужчин - 21 стандартная единица спиртного (СЕС) в неделю.

1 СЕС =

- 30 мл водки или виски
- 285 мл пива или сидра
- рюмка вина
- 143 мл алкогольного лимонада



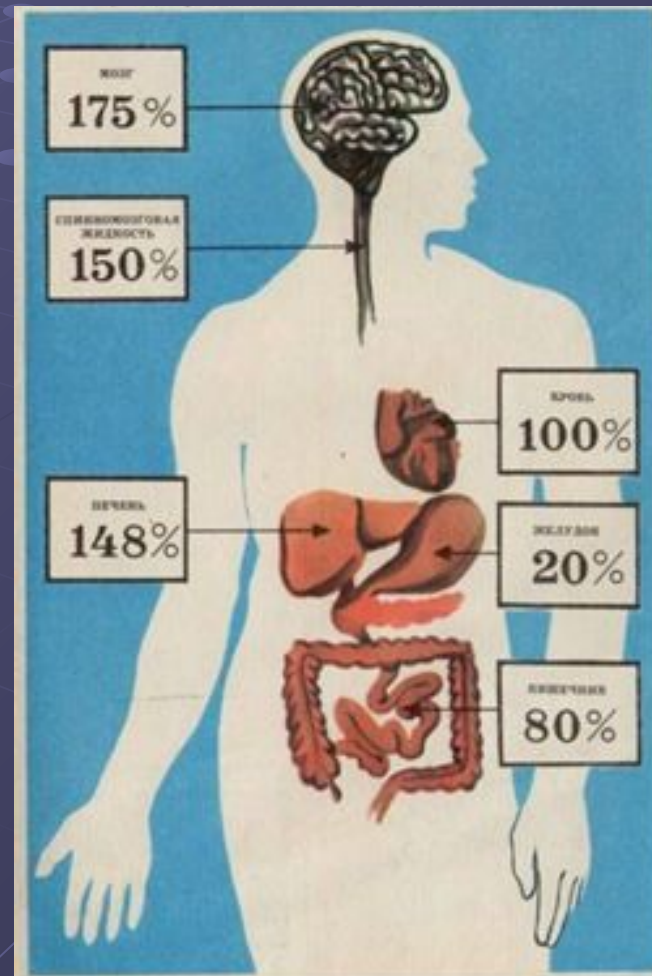
МОТИВЫ УПОТРЕБЛЕНИЯ АЛКОГОЛЯ:

- Снятие психодинамического напряжения
- Познавательные мотивы (интерес)
- Самоутверждение
- Символические мотивы (соответствие среде и сложившимся стереотипам)

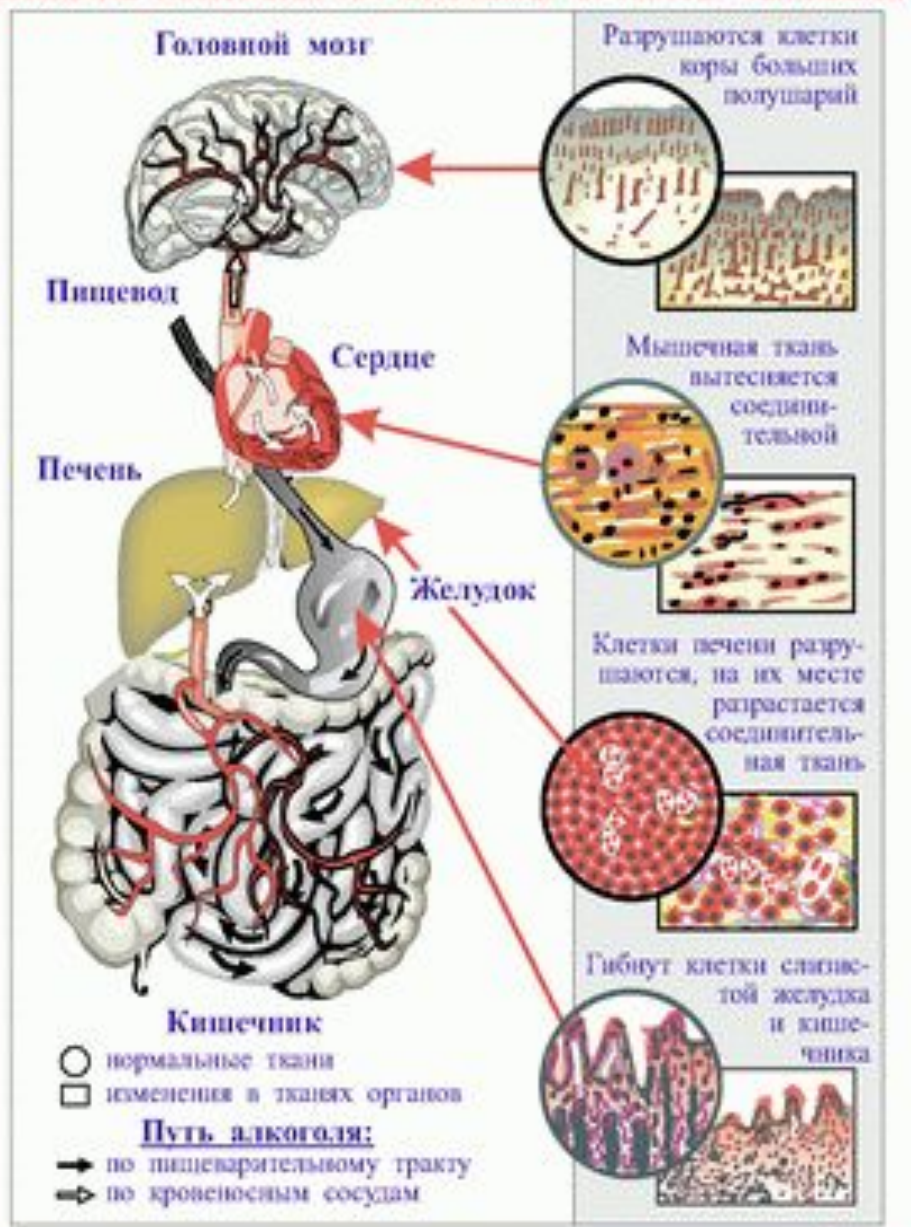


ПУТЬ АЛКОГОЛЯ В ОРГАНИЗМЕ ЧЕЛОВЕКА:

- Ротовая полость
- Пищевод
- Желудок
- Кишечник
- Кровь
- Печень
- Все органы и системы
- Удаление из организма



ВЛИЯНИЕ АЛКОГОЛЯ НА СИСТЕМЫ ОРГАНОВ ЧЕЛОВЕКА



После всасывания
в кишечнике
алкоголь по
кровеносным
сосудам поступает
во все органы и
системы, где и
производит свое
разрушительное
действие

Этиловый спирт быстро и полностью всасывается в желудке, легко преодолевая биологические мембраны и через 1 час достигает максимальной концентрации в крови.

Беспрепятственно преодолеть биологические мембраны молекулам этилового спирта позволяют:

- **Малый размер**
- **Слабая поляризация**
- **Образование водородных связей с молекулами воды**
- **Хорошая растворимость в жирах**



МЕТАБОЛИЗМ АЛКОГОЛЯ В ПЕЧЕНИ

- Алкоголь в отличие от большинства пищевых продуктов и напитков не подвергается перевариванию, а из желудка поступает прямо в кровь.
- Алкоголь сохраняется в организме до тех пор, пока не будет переработан печенью.

Это происходит очень медленно:
1СЕС/час.

В печени происходят химические процессы окисления этилового спирта.



ВЫВЕДЕНИЕ СПИРТА ИЗ ОРГАНИЗМА

- 10% в неизменном виде
через легкие, почки и кожу
- 90% в виде CO_2 и H_2O
через легкие и почки

**Этанол окисляется
до конечных продуктов
распада только в том случае,
если его суточное потребление
не превышает нормы!**



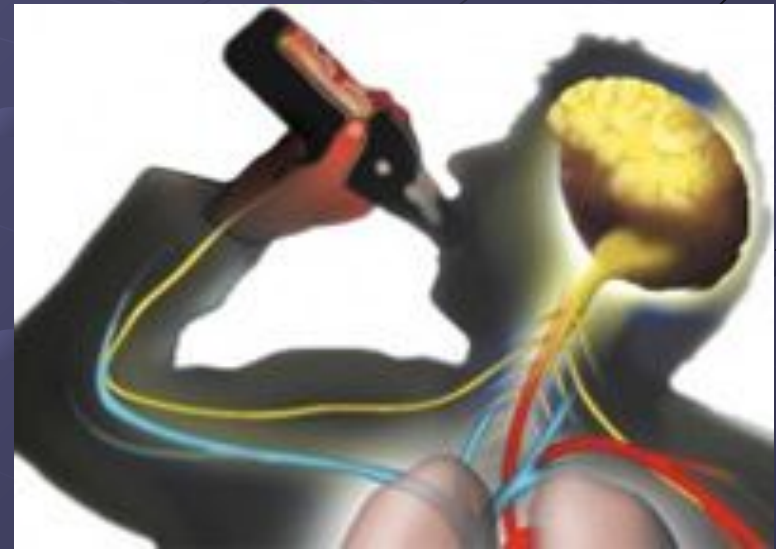
УПОТРЕБЛЕНИЕ АЛКОГОЛЯ БОЛЬШЕ НОРМЫ

Первичное поражение

- Гибель клеток мозга (100 г водки = гибель 7500 клеток мозга)
- Гибель эритроцитов
- Денатурация белков-ферментов

Вторичное поражение

- Промежуточные продукты распада
- CH_3COOH - уксусная кислота
- Жировое перерождение печени
- Уксусный альдегид CH_3CHO



НАИБОЛЬШУЮ ОПАСНОСТЬ ПРЕДСТАВЛЯЕТ уксусный альдегид



- Взаимодействие с биогенными аминами
- Изменение концентрации нейропептидов (энкефалинов и эндорфинов)
- Действует на наследственность

СИСТЕМАТИЧЕСКОЕ УПОТРЕБЛЕНИЕ АЛКОГОЛЯ БОЛЬШЕ НОРМЫ ПРИВОДИТ К АЛКОГОЛИЗМУ

**Алкоголизм — это
химическая
зависимость от
алкоголя, приводящая
к вынужденному и
неумеренному его
потреблению!**



Каким был раньше пенный напиток?

Игристый, освежающий напиток с манящим ароматом хмеля и приятным, слегка горьковатым вкусом - это пиво? Да, но из далекого прошлого.

То, что сегодня можно купить в магазине, лишь похожий по вкусу пивной напиток, вне зависимости от марки или производителя. Раньше в состав пива входили только вода, ячменьмель, за исключением некоторых специальных сортов. В Вавилоне и Древнем Египте пивоварение считалось искусством, а само пиво вторым хлебом.

ФАКТОРЫ, ВЛИЯЮЩИЕ НА ФОРМИРОВАНИЕ АЛКОГОЛЬНОЙ ЗАВИСИМОСТИ

- пол
- возраст
- количество
- крепость
- качество
- стаж
- частота употребления
- индивидуальные особенности



АЛКОГОЛИЗМ — это динамический процесс, протекающий в несколько стадий:

I стадия: 1-2 года

- патологическое влечение к алкоголю, его систематическое употребление

II стадия: 3-5 лет

- нарастающее влечение к алкоголю, частичная потеря памяти и контроля над собой

III стадия

- полная (психическая и физическая) зависимость от алкоголя, деградация личности

Помните, что установление диагноза «алкоголизм» возможно, если у больного наблюдаются следующие симптомы:

- *абстинентный синдром или «похмелье» - сухость во рту, дрожание конечностей, раздражительность или апатия, боль в теле, нервные расстройства*
- *потеря «чувства меры» при употреблении спиртного*
- *частичная потеря памяти*
- *алкогольный психоз*
- *склонность к запоям*
- *отсутствие рвоты при передозировке*



ВЛИЯНИЕ АЛКОГОЛЯ НА ОРГАНИЗМ ЧЕЛОВЕКА

Алкоголизм - заболевание, обусловленное пристрастием человека к употреблению алкоголя.

- 1. Начальная стадия** - появление влечения к алкоголю
- 2. Средняя стадия** - нарастающее влечение к алкоголю, частичная потеря памяти, контроля над собой
- 3. Последняя стадия** - психическая и физическая зависимость от алкоголя, необратимые изменения организма, деградация личности



ВОТ К ЧЕМУ

ПРИВЕДЕТ

УВЛЕЧЕНИЕ

СПИРТНЫМИ

НАПИТКАМИ!

ПОМНИТЕ О

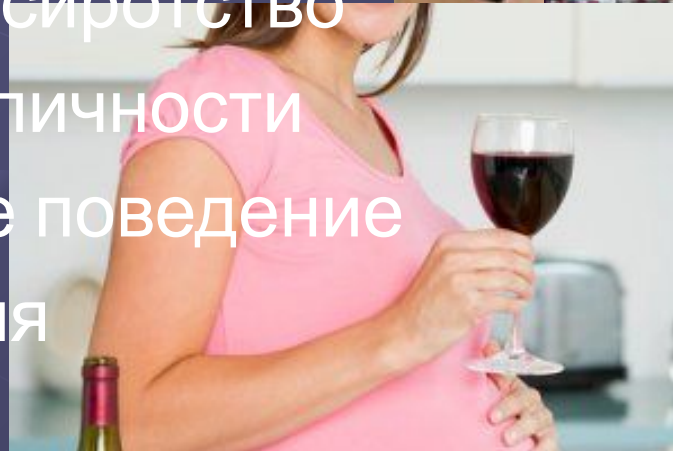
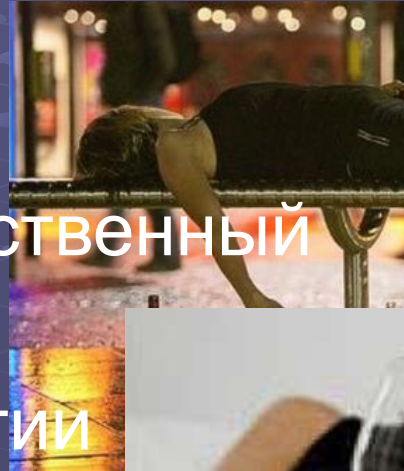
ПОСЛЕДСТВИЯ

ОПАСНОСТЬ АЛКОГОЛЯ

- **ГОЛОВНОЙ МОЗГ** - гибель нервных клеток
- **сердце** - жировое перерождение
- **печень** - цирроз, алкогольный гепатит
- **желудок** - гастрит, язва, рак
- **ПОЧКИ** - гибель почечных клубочков, отравление продуктами обмена веществ
- **половые железы** – импотенция

Социальные и психологические последствия алкоголизма

- Разрушение семьи
- Бытовой и производственный травматизм
- Отклонения в развитии плода у беременных
- Социальное сиротство
- Деградация личности
- Асоциальное поведение
- Преступления



Что может помочь избавиться от алкогольной зависимости?

- наличие желания
- смена круга общения
- лечение в стационаре
- кодирование

ПОПРОБОВАВ АЛКОГОЛЬ ОДНОКРАТНО, ВЫ МОЖЕТЕ ПОЙТИ ПО ПЕЧАЛЬНОМУ ПУТИ:

- пьющие культурно
 - часто пьющие
 - пьяницы
 - алкоголики

Ответьте: «Нет!»,

когда вам предлагают выпить

