

Культура Беларуси XIV-1п.XVIвв.

ПЛАН:

- ❖ **ЛИТЕРАТУРА** (религиозного и панегирического содержания; летописание)
- ❖ **ИЗО и СКУЛЬПТУРА.**
- ❖ **АРХИТЕКТУРА** (романский и готический стили, оборонительное и культовое строительство)

ЛИТЕРАТУРА XIV-XV вв.

**Произведения религиозного
содержания**

«Евангелие»

**- сочинения
повествую
щие о
земной
жизни
Иисуса
Христа.**

«Жит

**ие-
жизне
описа
ние
свят
ых**

«Поучение» -

**жанр в лит-ре с
наставлениями о
жизни.**

ПРОИЗВЕДЕНИЯ ЛИТЕРАТУРЫ религиозного содержания Лавришевское и Мстижское (Минск?) Евангелия XIV в.



Миниатюра
Лавришевского
Евангелия (приближено
к реальной жизни)



Инициал - ? (стр. 51).
«Звериный стиль»-???

ЛИТЕРАТУРА XIV-XVI вв.

XV в. - панегирическая литература
(прославляющая определённых лит-ра) -

«Похвала Витовту» XV в.

(Смоленск) - ВКЛ-центр «собирания
русск. земель», а Витовт мудрый
правитель!

Летописание:

✓ **«Летописец ВКЛ» 1420-е гг.;**

✓ **«Белорусско-литовская летопись»
1446 г.;**

ИЗО. Иконопись

- ❖ ***византийско-древнерусская традиция.***

ИЗО. Книжная миниатюра

- ❖ «Мстижское евангелие»,
«Мстиславская=Онежская псалтырь»,
«Лавришевское евангелие» XIV в.;
«Радзивилловская летопись» XV в. – 617 ил



Игра в кости. Миниатюра из Радзивилловской летописи. XV в.



Миниатюра из Лавришевского евангелия

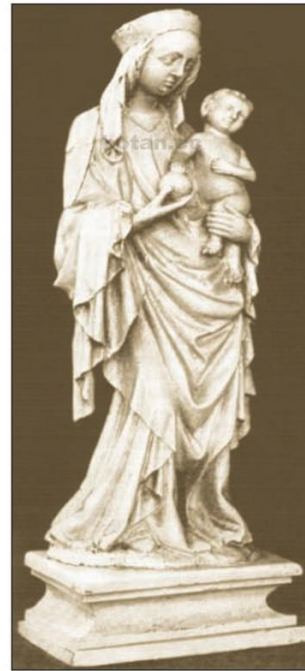


Инициал из Мстижского евангелия

❖ **звериный стиль;**
❖ **инициалы.**

ИЗО. Скульптура – нов. вид искусства для тер. Б. (↑ катол. церковь)

- ❖ **1) «Распятие» XIV в. д. Губичи (Вит. обл.) – готич. скульп-ра, самая ранняя на тер. Б.**
- ❖ **2) «Св. Георгий» к. XV-н. XVI вв.**
- ❖ **3) Дева Мария из Рось Гродн. Обл. нач. XVI в.**



Скульптура Девы Марии из деревни Рось Гродненской области. Начало XVI в.



Распятие из деревни Голубичи



Скульптура «Святой Григорий». Конец XV — начало XVI в.

АРХИТЕКТУРА

Романский

стиль XIV в.:

Оборонительн

ые постройки.

(насыпной

способ возвед-

я стен)

❖ **Новогрудский
замок (Гродн. обл.) -**



Кревский замок. Реконструкция



Лидский замок.

АРХИТЕКТУРА

Готический стиль – господствующий в XIV-XV в.

Влияние её продолжалось до XVII в.:

+ Зап. Европа (сходство):

- ◆ витраж – окна с рисунками из цветного стекла.
- ◆ готика повлияла на все сферы куль-ры и светской моды (!буквы).
- ◆ вычурные формы и ломанные линии.

- Зап. Европа (отличие):

- ◆ использование кирпича, а не камня.
- ◆ !треугольные остроконечные фасады, иногда с побел. нишами!
- ◆ !стены укреплялись спец. подпорками – **КОНТРОРСАМИ!**

АРХИТЕКТУРА

XV-XVI в. : Оборонительные
постройки - ЗАМКИ.

Мирский замок *XVI в.* (Гродн.
обл.)



АРХИТЕКТУРА

Готический стиль

XV-XVI в.:

Оборонительны е постройки.

- ❖ Церковь-крепость в Сынковичах *XV в.* (Гродн. обл.) – Витовт-строили татары!
- ❖ Полоцкая София *XV в.* (Витебская обл.)



АРХИТЕКТУРА



**Костёл Св.
Казимира в
д. Вселюбь,
XV в.,
готика,
католический
храм.**

АРХИТЕКТУРА

Готический
стиль XV-XVI в.

∴
Оборонительн
ые постройки.

- ◆ Кастёл в Ишькольдь *XV в.* (Брест. Обл.)
- ◆ Церковь-крепость в деревне

