

Костюм Италии эпохи Кватроченто



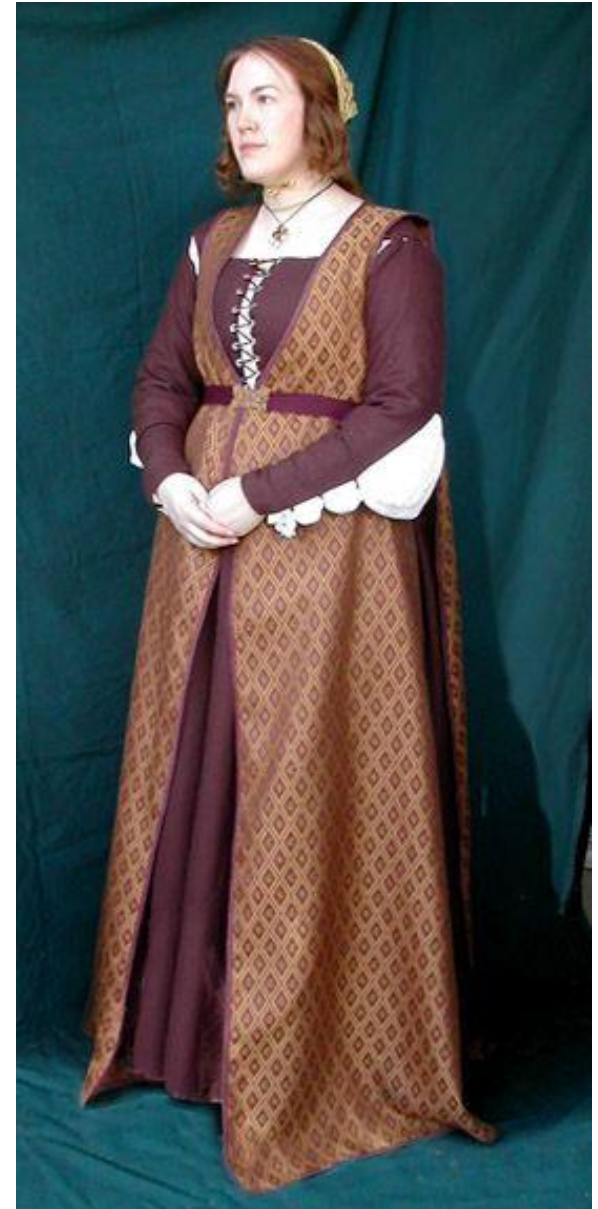
Идеал женской красоты



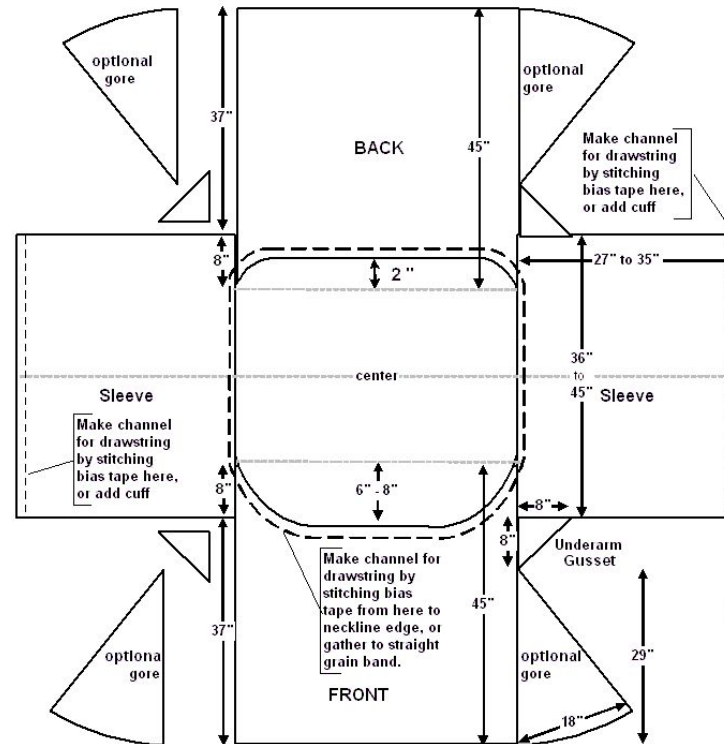
- СВЕТЛЫЕ ЗОЛОТИСТЫЕ ВОЛОСЫ;
- бледная кожа;
- правильные черты лица;
- маленькая и плоская грудь;
- легкая беременность.

Основные элементы женского костюма:

- нижняя рубашка (*камиза*);
- нижняя юбка;
- нижнее платье (*гамурра*);
- вернее платье (*чоппа*);
- верхняя накидка/плащ (*симарра*).



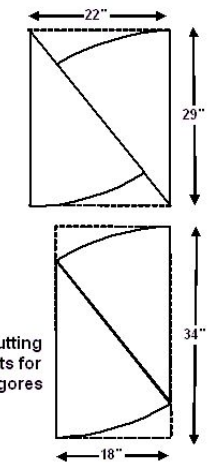
Нижняя рубашка (камиза)



Italian Renaissance Chemise

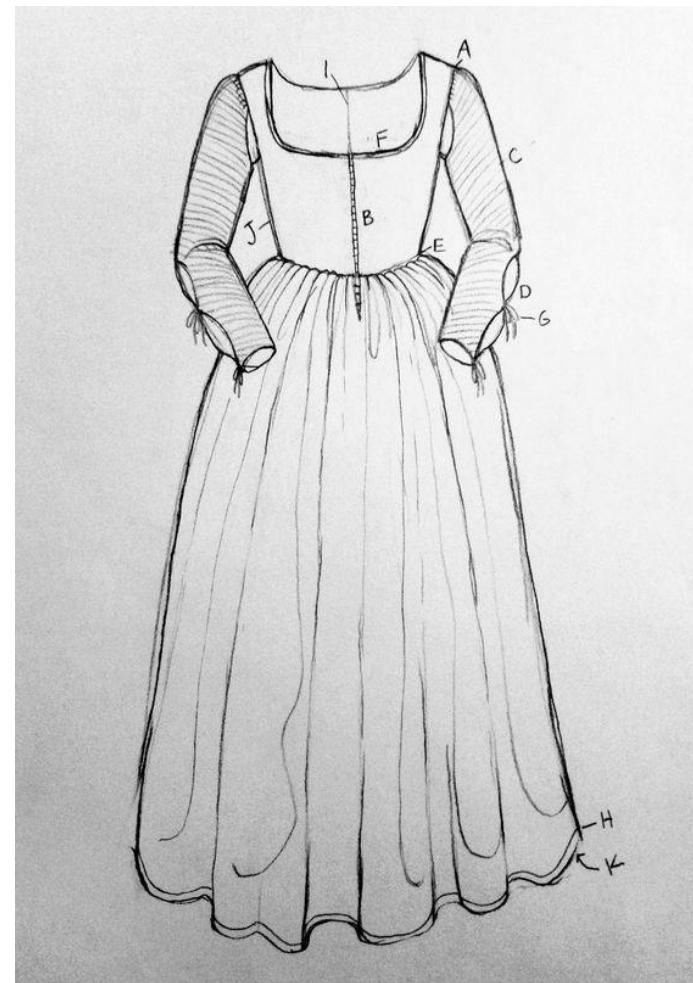
circa 1485, conjectural

NOTE:
Assemble front, back and sleeves from square pieces first, then cut neckline curves.



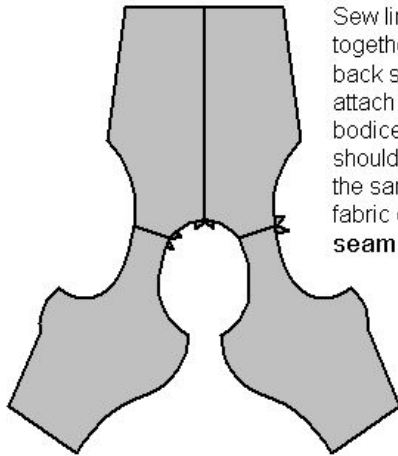
Copyright Charles Mellor

Нижнее платье (гамурра)

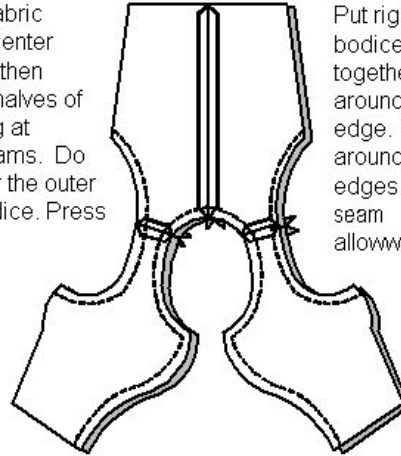


Лиф нижнего платья (гамурры)

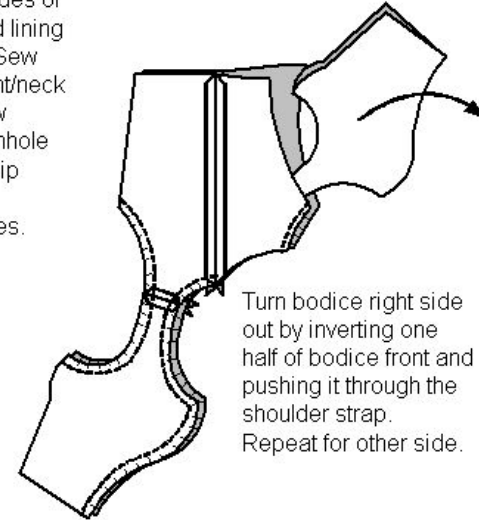
Construction of the Gamurra Bodice



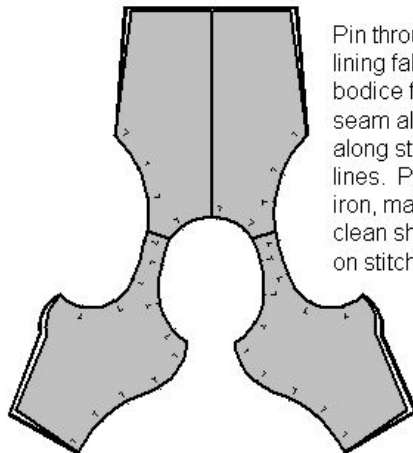
Sew lining fabric together at center back seam, then attach front halves of bodice lining at shoulder seams. Do the same for the outer fabric of bodice. Press seams.



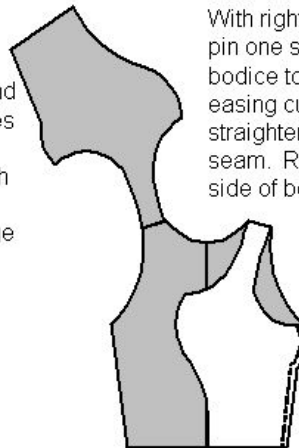
Put right sides of bodice and lining together. Sew around front/neck edge. Sew around armhole edges. Clip seam allowances.



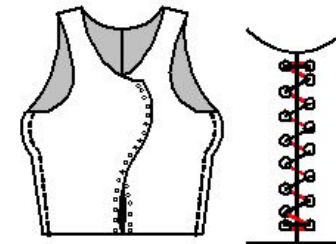
Turn bodice right side out by inverting one half of bodice front and pushing it through the shoulder strap. Repeat for other side.



Pin through the lining fabric, bodice fabric and seam allowances along stitching lines. Press with iron, making a clean sharp edge on stitching line



With right sides together, pin one side of front of bodice to back of bodice, easing curved front to straighter back. Sew seam. Repeat with other side of bodice.

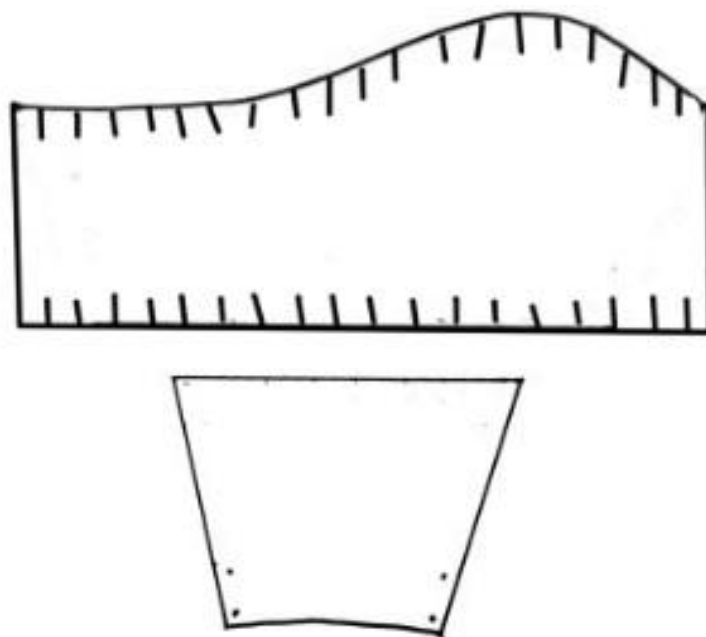
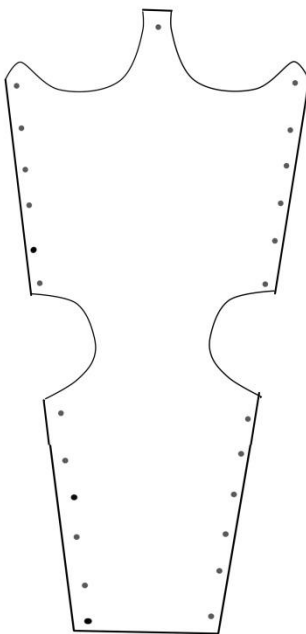
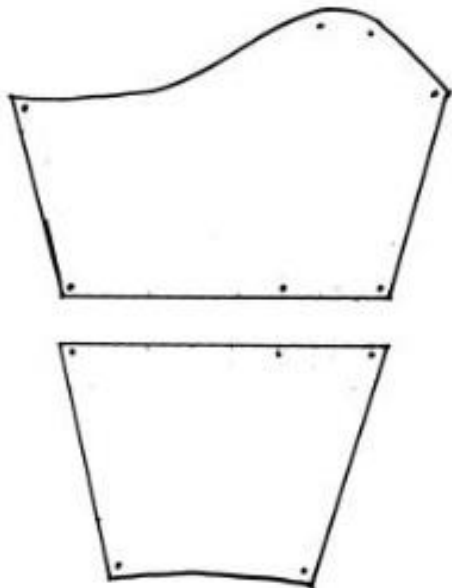


Add eyelets to front edge of bodice. Eyelets should be between $\frac{3}{8}$ and $\frac{3}{4}$ inches apart. Expanded detail shows one way of spacing and lacing. Red lines indicate the path of lacing on inside of bodice.

Лиф нижнего платья (гамурры) в ГОТОВОМ ВИДЕ



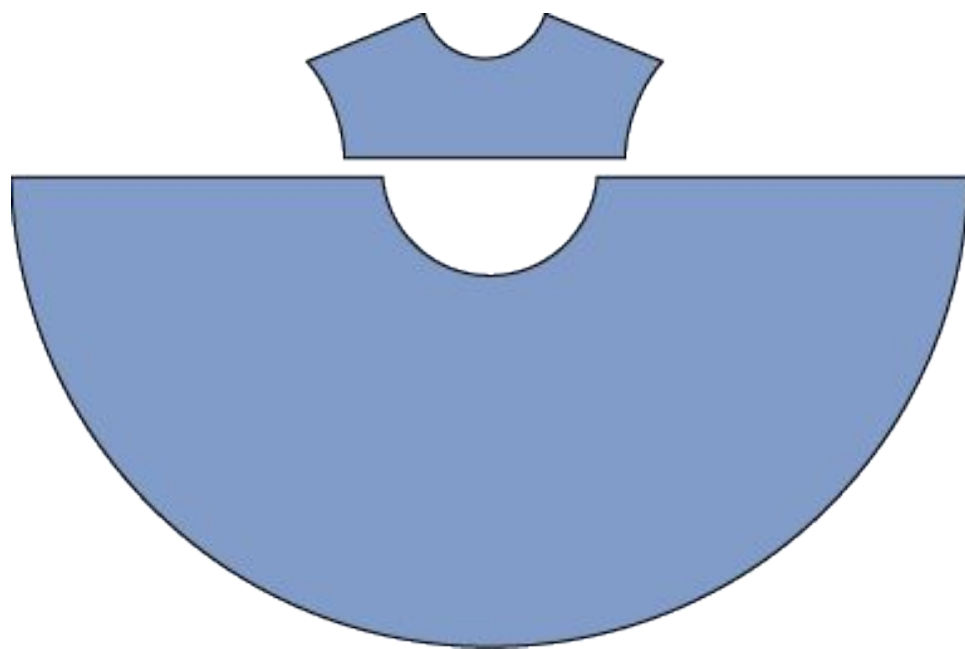
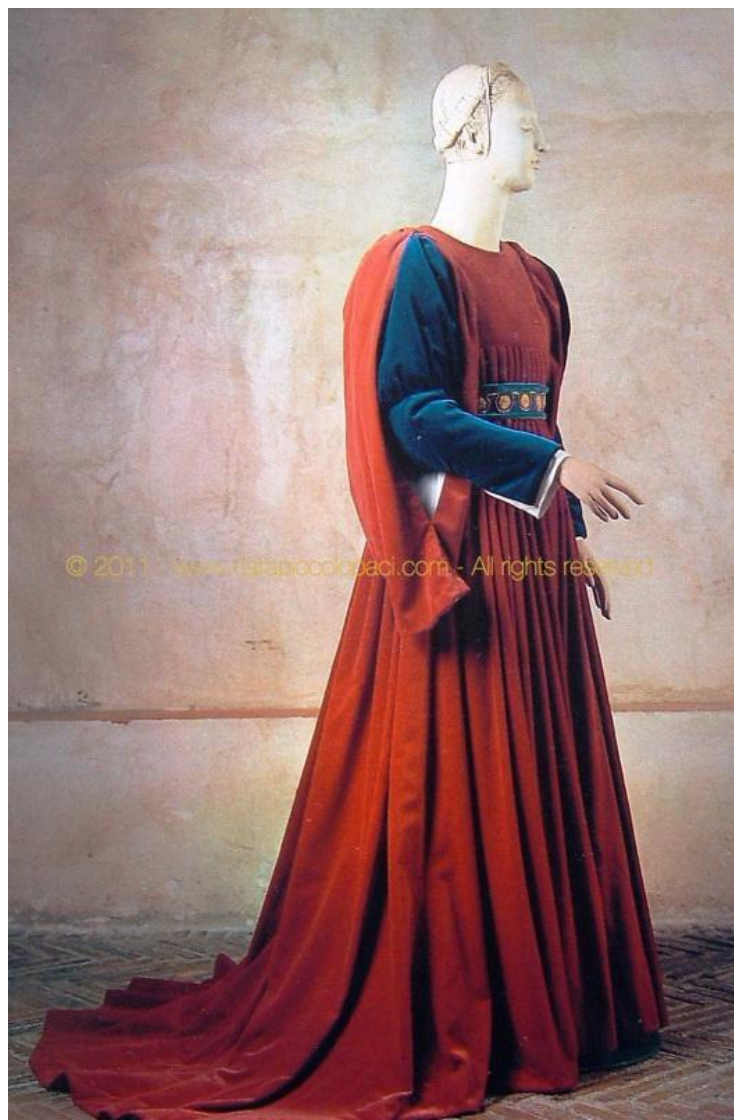
Рукава нижнего платья (гамурры)



Верхнее платье (чоппа)



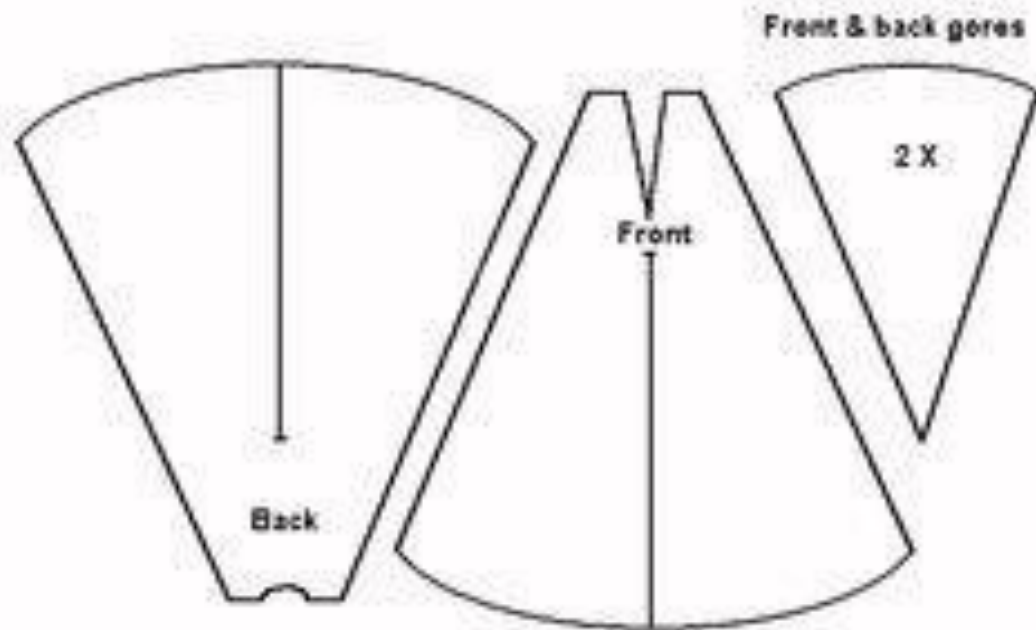
Верхнее платье (чоппа)



Верхняя накидка / плащ (*симарра*)



Верхняя накидка / плащ (симарра)



Женские прически, головные уборы и украшения



Женские прически, головные уборы и украшения



Идеал мужской красоты



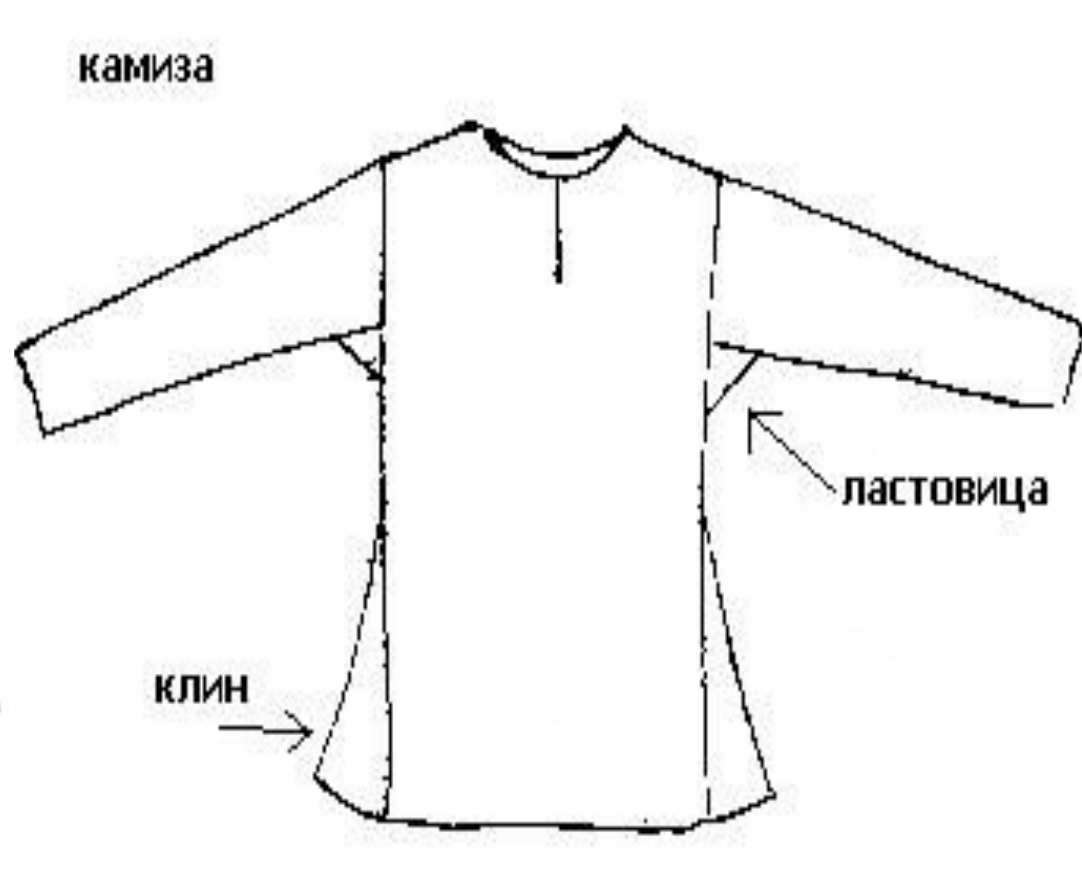
- вьющиеся волосы;
- бледная кожа;
- правильные черты лица;
- широкие плечи;
- стройные ноги.

Основные элементы мужского костюма:



- нижние рубашка и штаны (*камиза и брэ*);
- чулки (*шоссы*);
- дублет;
- верхняя накидка/верхнее платье (*джорнеа/чоппа*).

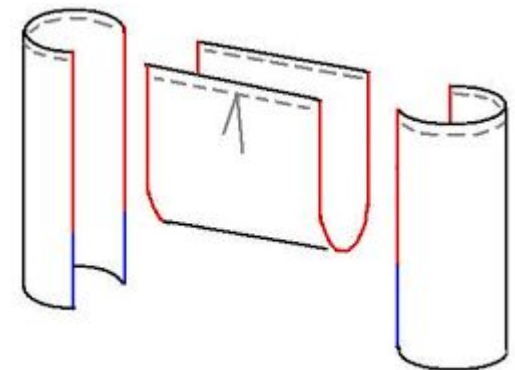
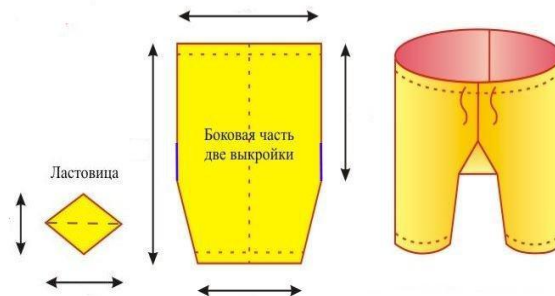
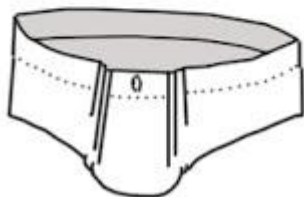
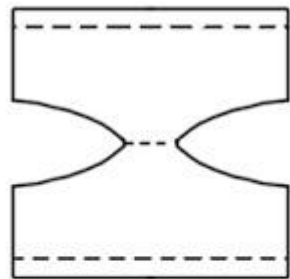
Нижняя рубашка (камиза)



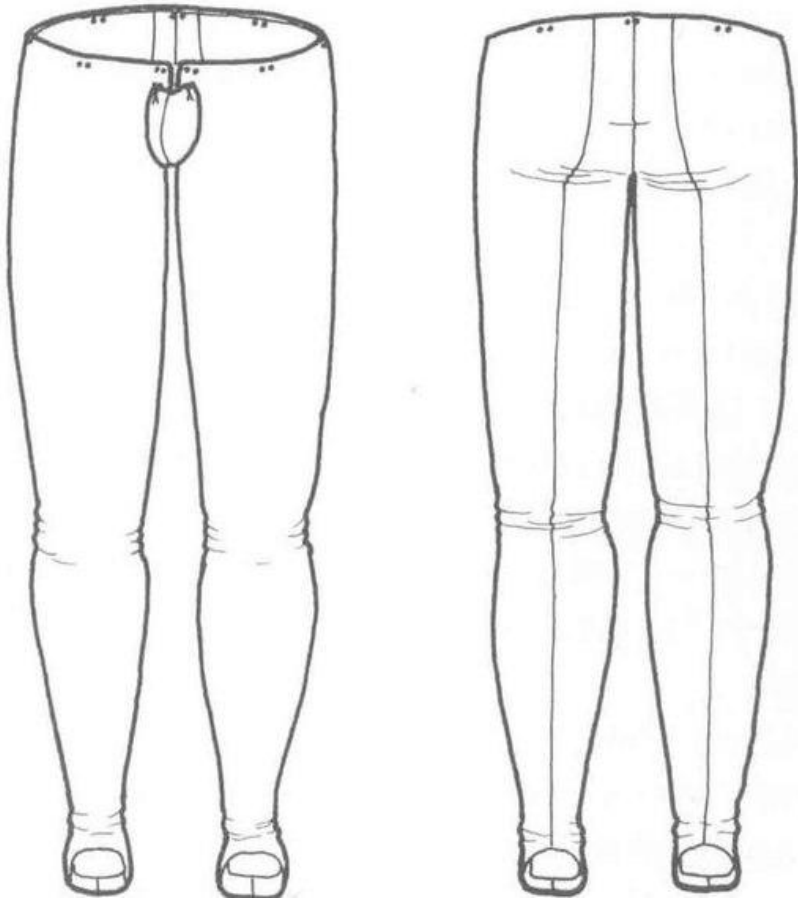
Нижние штаны (брэ)



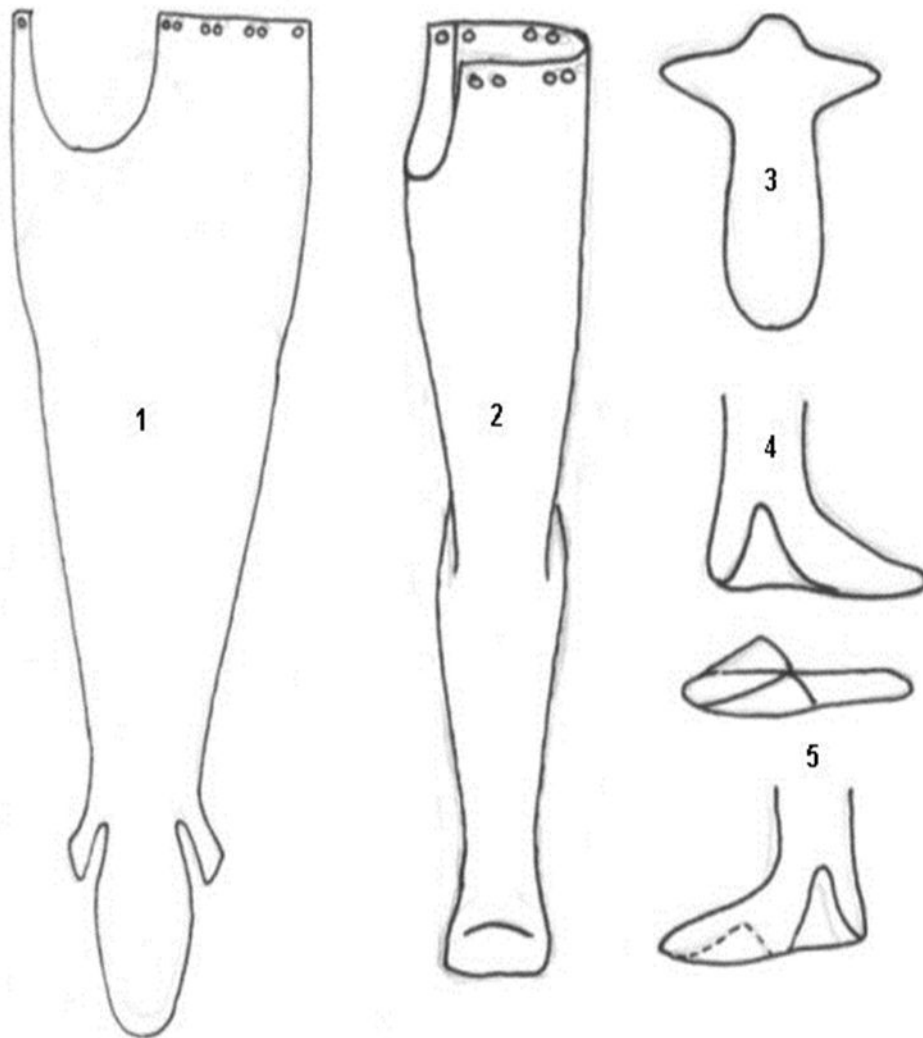
Раскрой брэ



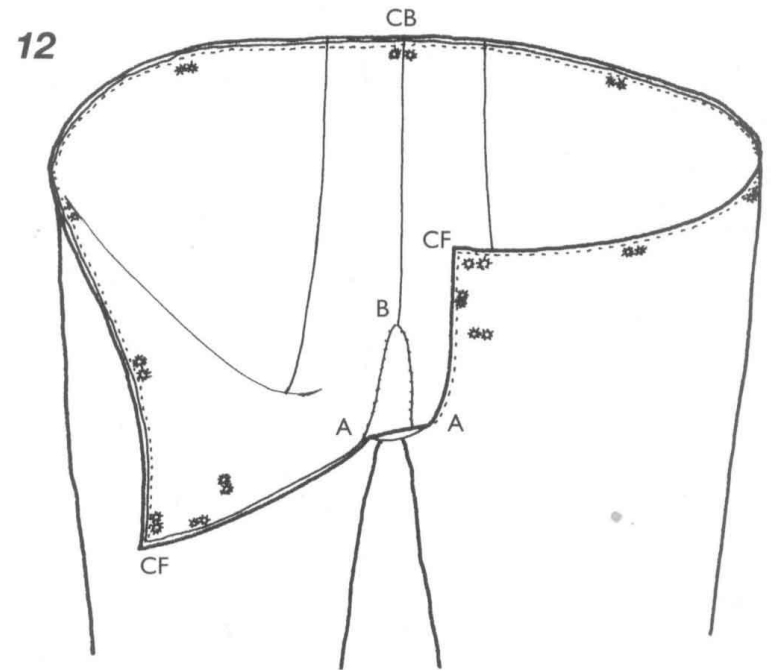
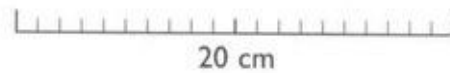
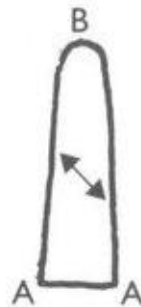
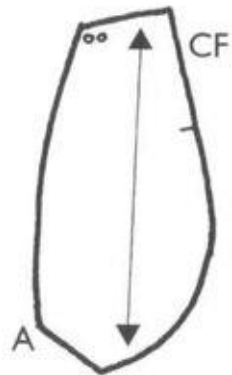
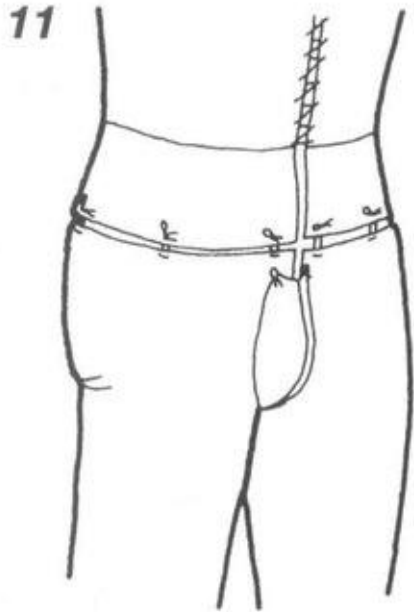
Чулки (шоссы)



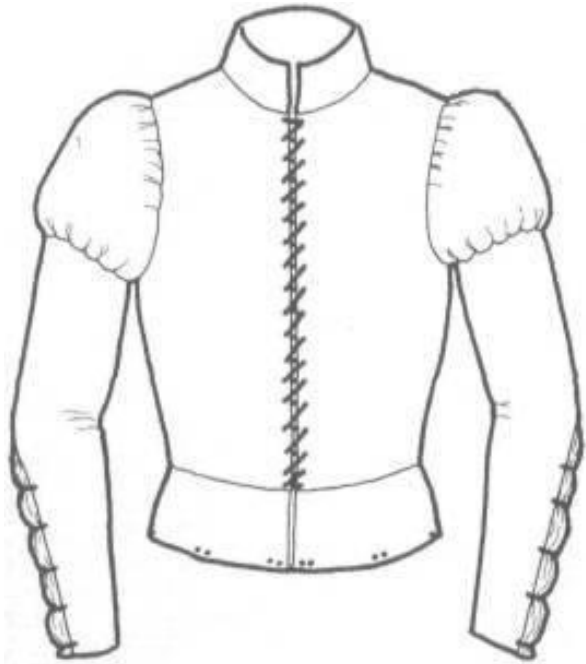
Чулки (шоссы)



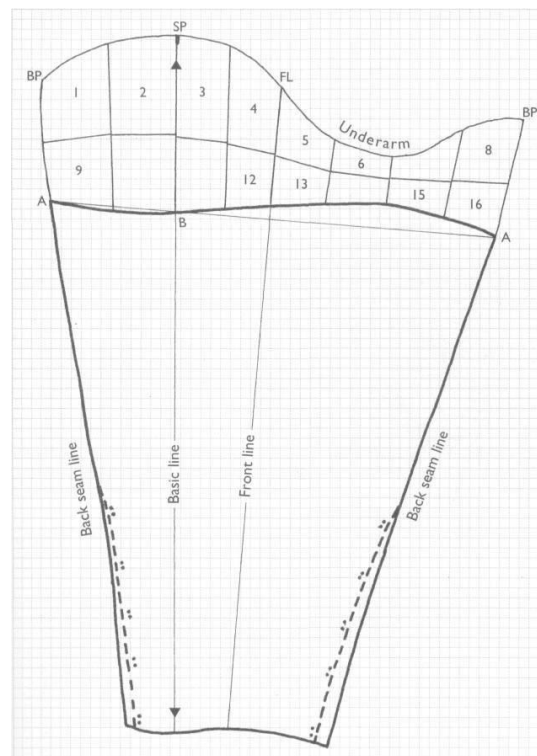
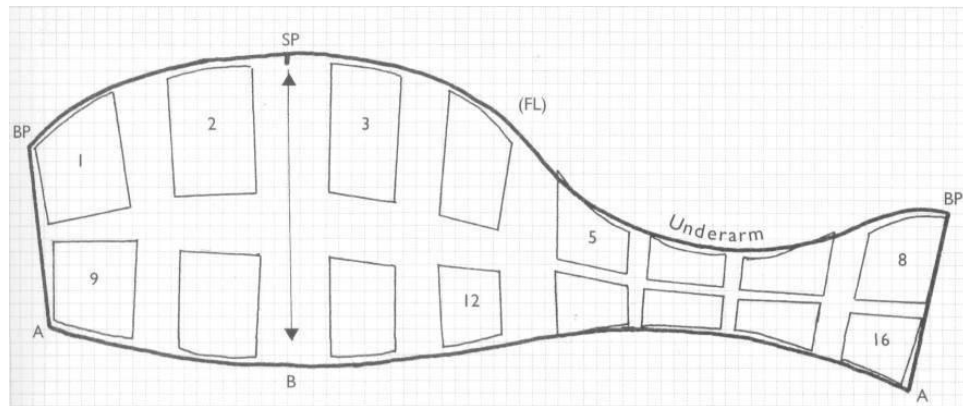
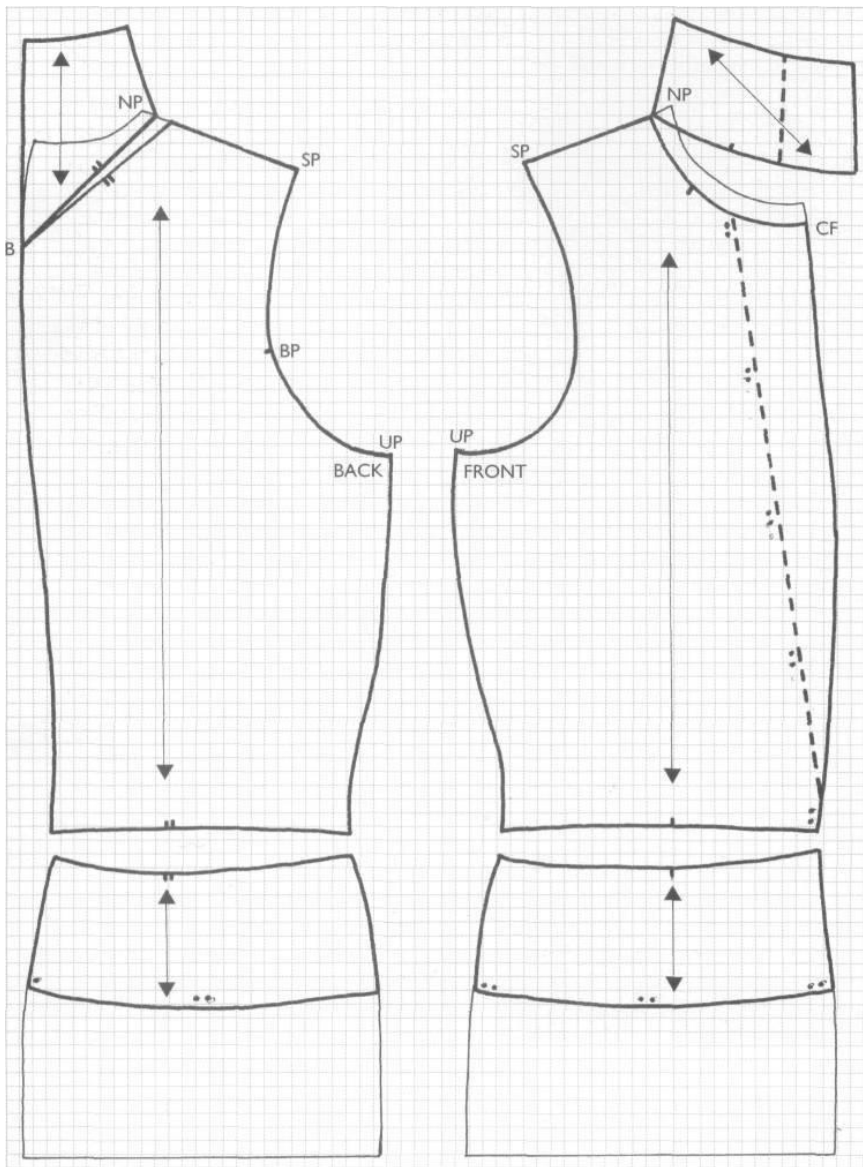
Гульфик



Дублет



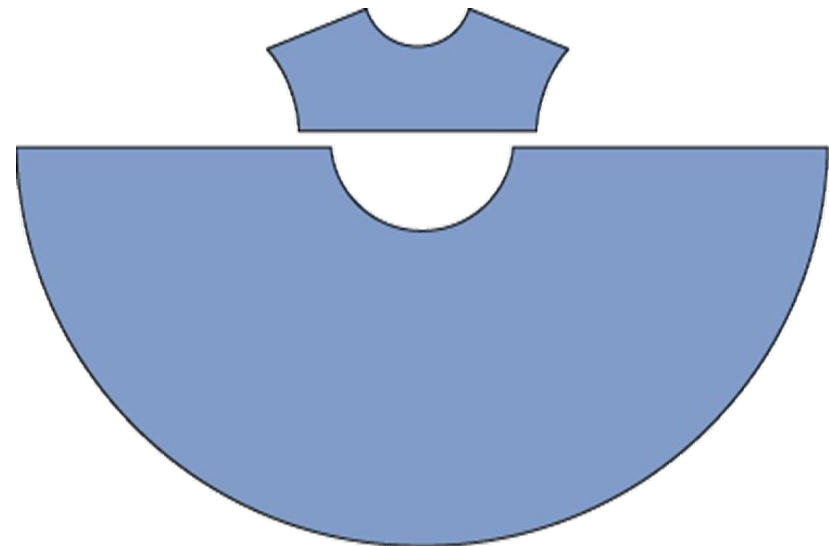
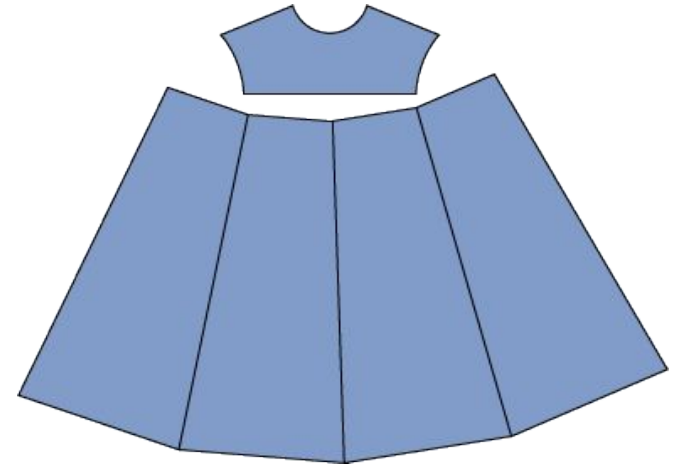
Дублет



Верхняя накидка / верхнее платье
(джорнеа / чоппа)



Верхняя накидка / верхнее платье (джорнеа / чоппа)



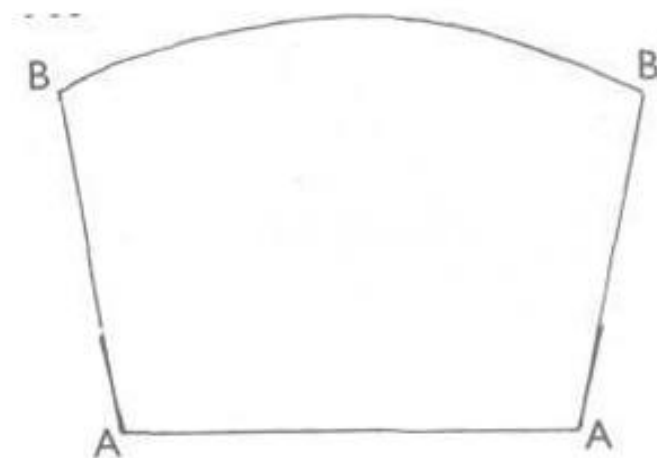
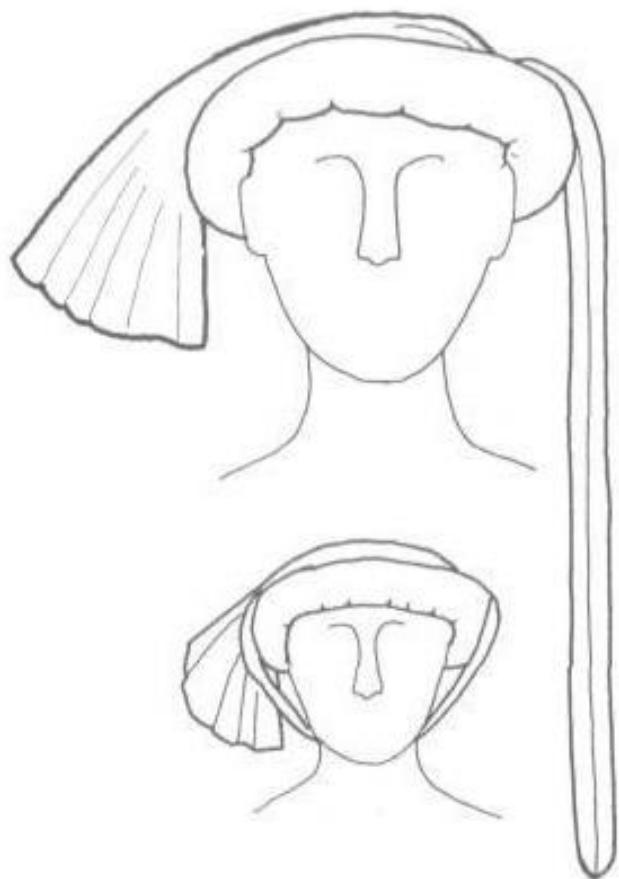
Верхняя накидка/верхнее платье (джорнеа/чоппа)



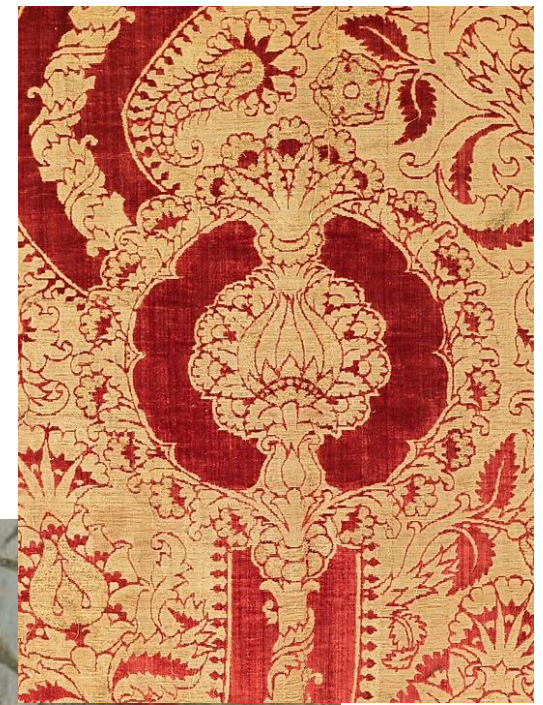
Шаперон



Шаперон

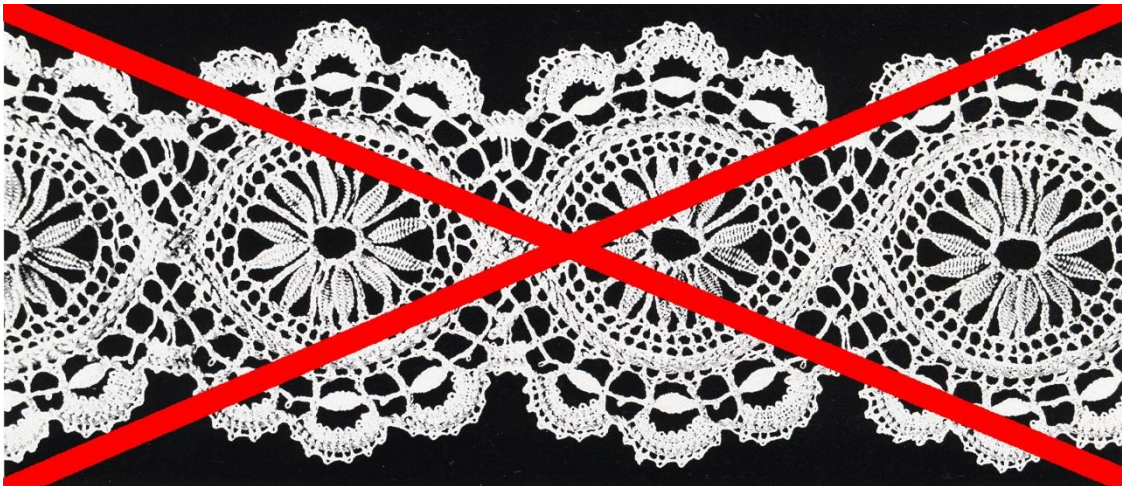


Ткани



Нельзя!

- кружево (появилось в 16 веке!);
- серьги (тоже появились в 16 веке, и их носили мужчины!);
- ткани с реалистичными растительными узорами (это стиль рококо – 18 век!).



Спасибо за внимание!

Ждем вас на игре!