

2. Элладская (Ахейская) Греция

Хронология элладских периодов:

1. Раннеэлладский период (XXX- XXI вв. до н. э.) - господство первобытных отношений.

Догреческое население - *пеласги, минийцы, лелеги, кавконы, карийцы.*

2. Среднеэлладский период (XX- XVII вв. до н. э.) - расселение греков-ахейцев в южной части Балканской Греции, разложение родоплеменных отношений.

3. Позднеэлладский или микенский (XVI-XII вв. до н. э.) - возникновение раннеклассового общества и государства, появление письменности, расцвет микенской цивилизации и ее гибель.



Elieon

Boeotia

Thebes

Gulf of
Corinth

Panith

Marathon

Eleusis

Attica

Cerames

Colonos

Athens

Piraeus

Corinth

Зигури
ес

Рафин
а

Saronic

Gulf

Argolis

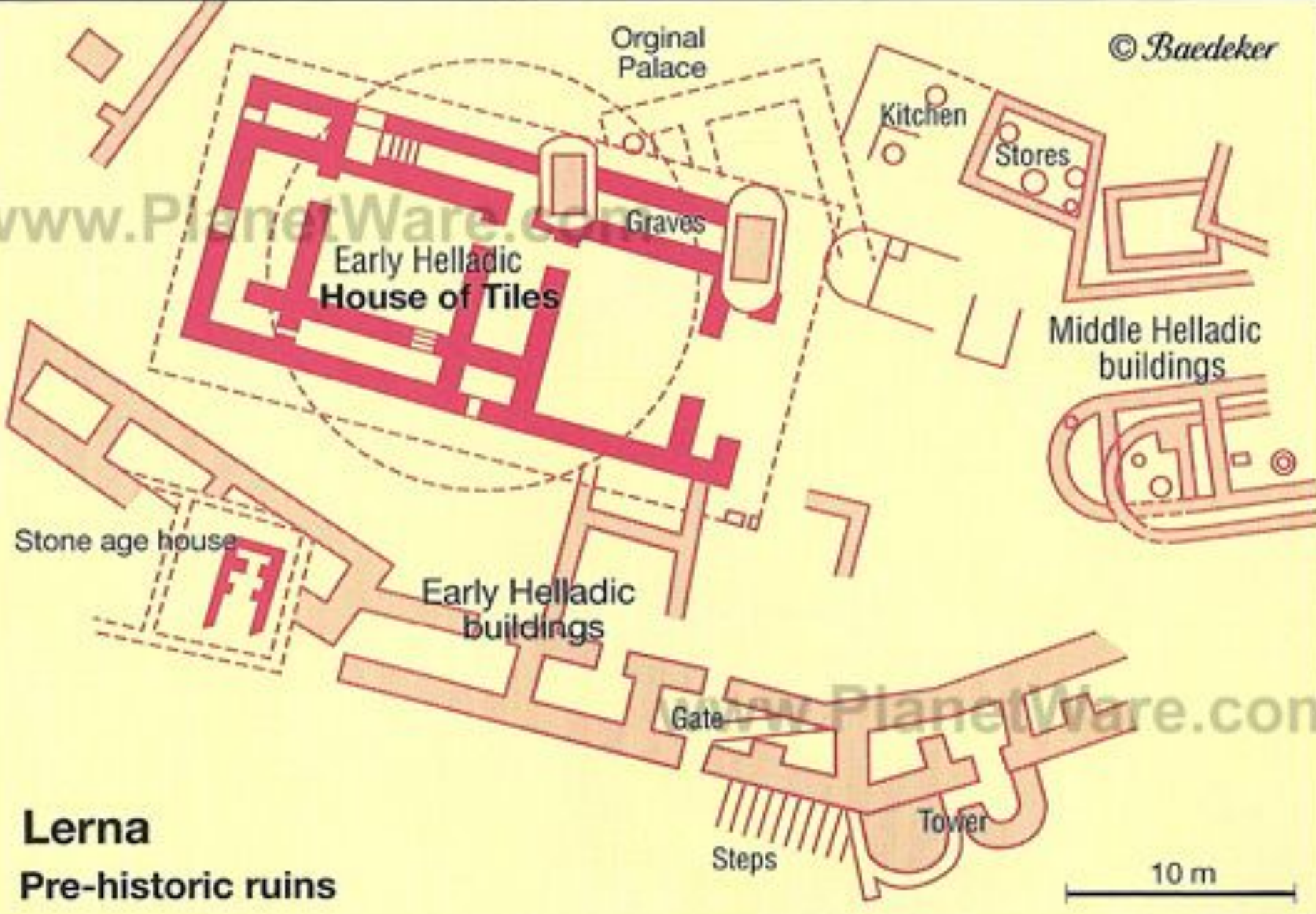
Argos

Lerna

0 10 20 miles

Раннеэлладский

период



План дворца в Лерне



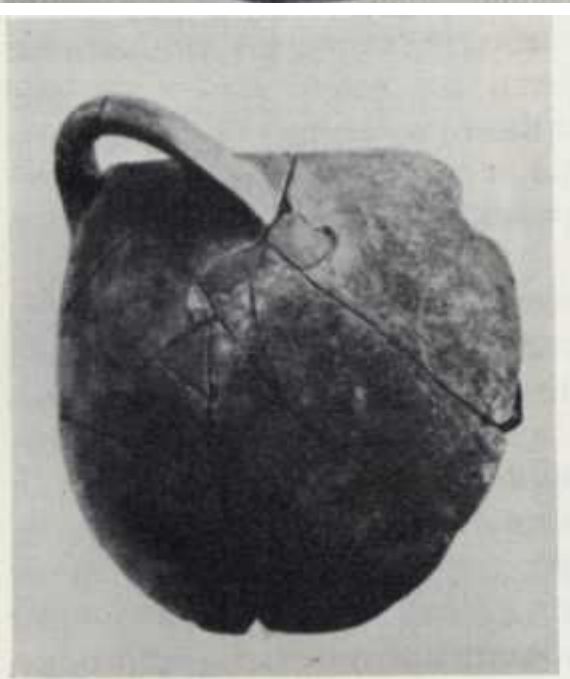
**«Дом с черепицей» — археологический памятник у греческого города Лерна.
Датируется раннеэлладским периодом II (2500—2300 гг. до н.).
Разрушен огнём около XXII в. до н. э.**

Лерна. Руины цитадели





Оттиски печатей.
Лерна



Раннеэлладская керамика. Пелопоннес. III тыс.

Статуэтка из Лерны.



100 km

° Тиринф
° Лерна
• Аквитика

Lat: 37.033 - Long: 22.083 - Alt: 700 km
TAGEO.com - NASA Goddard Space Flight Center



**«Минийская»
керамика**

Среднеэлладский период



● Троя

АНАТОЛИЯ

Эгейское море

ГРЕЦИЯ

Пелопоннес

Тиринф

Аргос

Микены

Аковитика

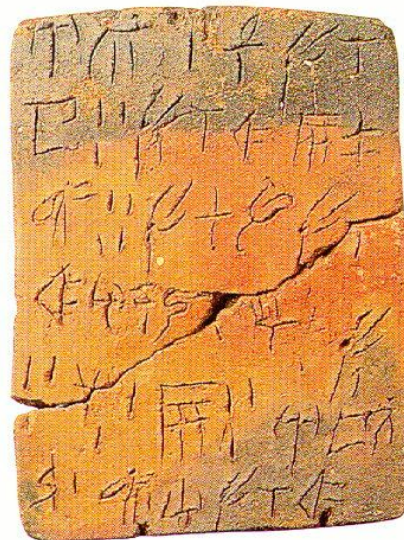
Пилос

Спарта

Средиземное море

КРИТ

Позднеэлладский (микенский) период.



**Линейное письмо
Б**



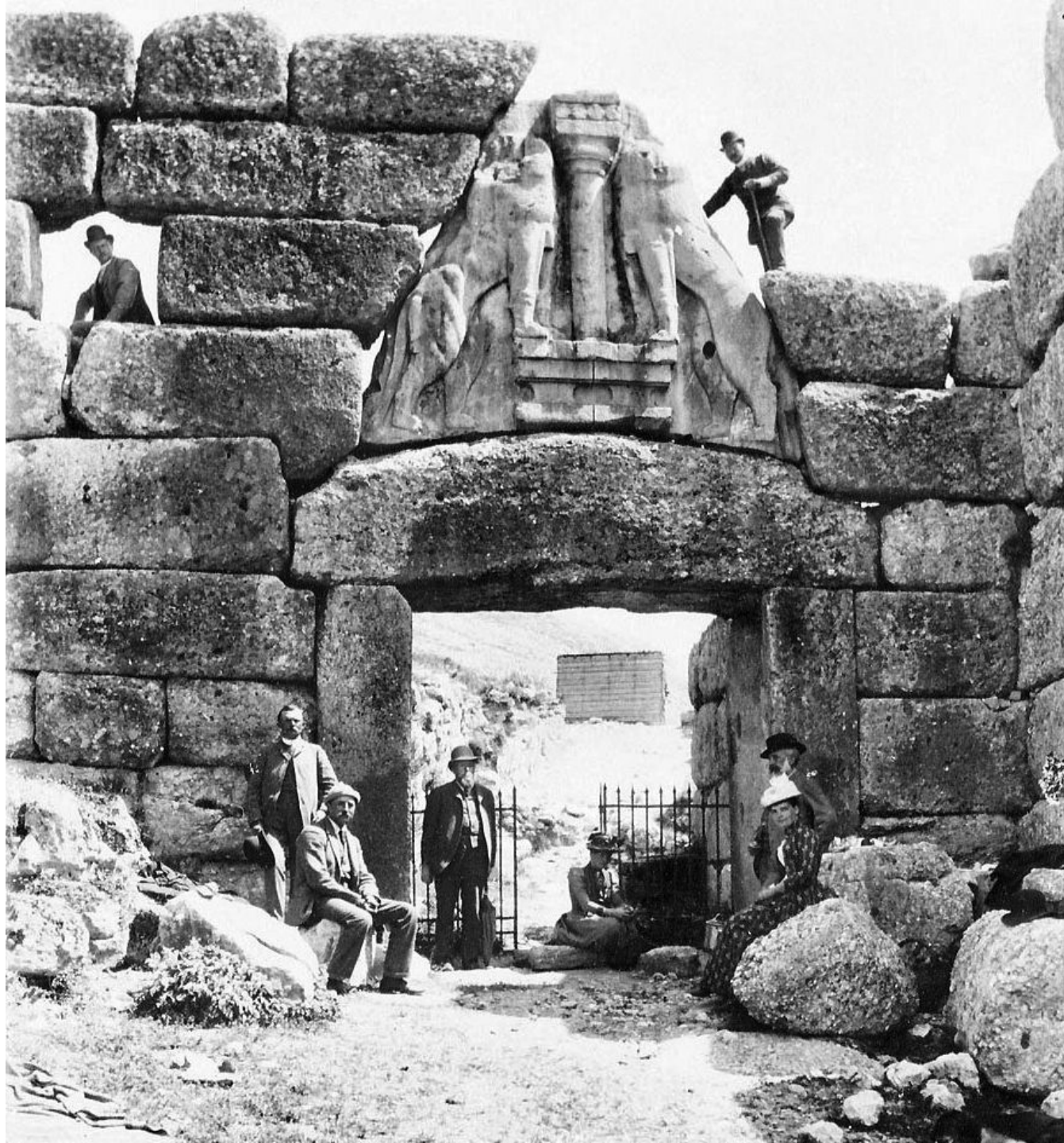
**Шлиман
Иоганн Людвиг Генрих
Юлий. 1822 – 1890.**

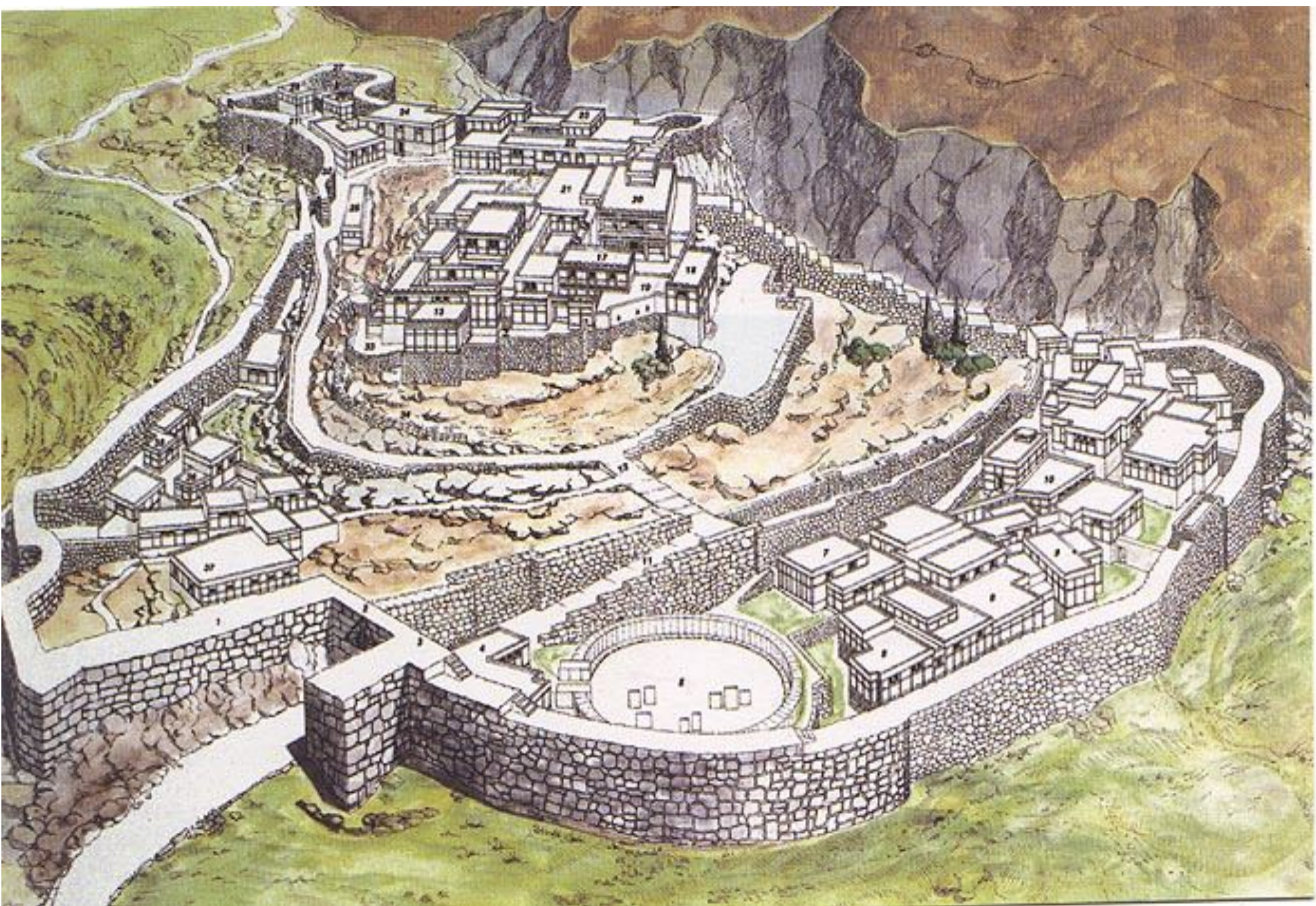


**Микен
ы**



Львиные ворота. Микены XIV в. до





**Микены.
Реконструкция**

Микены. Шахтная
гробница





Находки Генриха Шлимана при раскопках в Микенах



© Андрей В. Хуторской

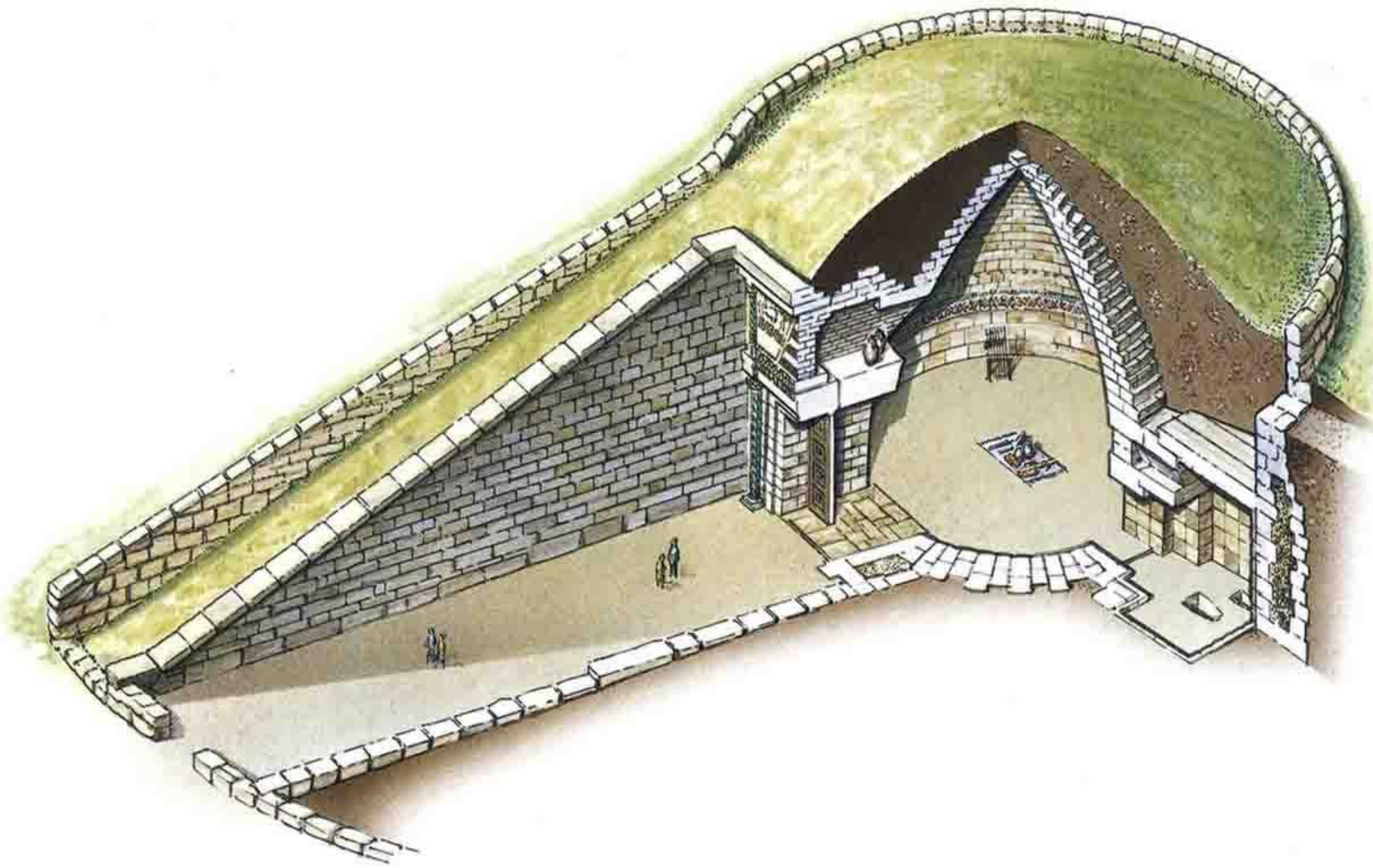


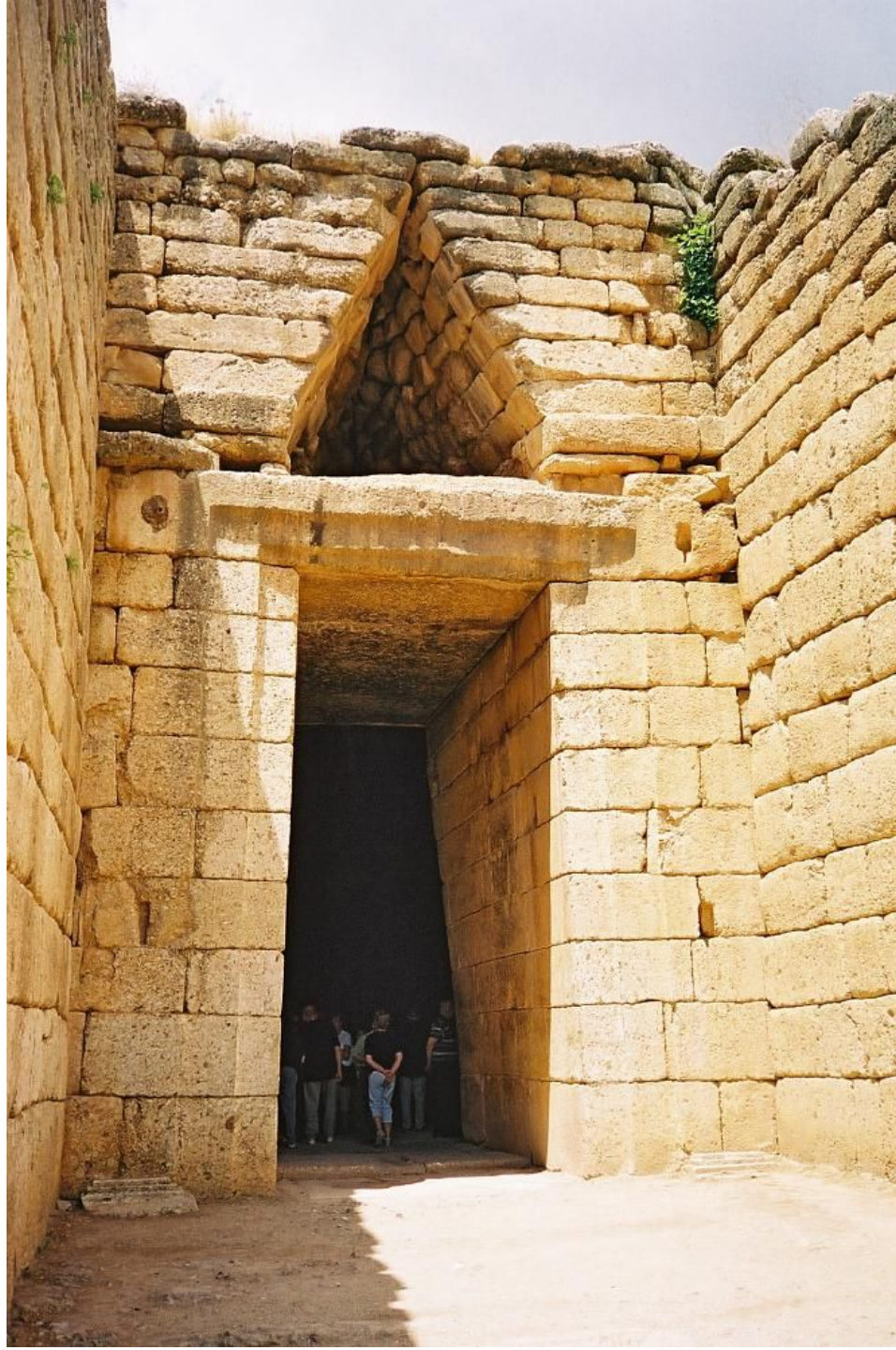
**«Маска
Агамемнона»**



Matthieu Rembliere © Clionautes

Толосы – купольные гробницы.

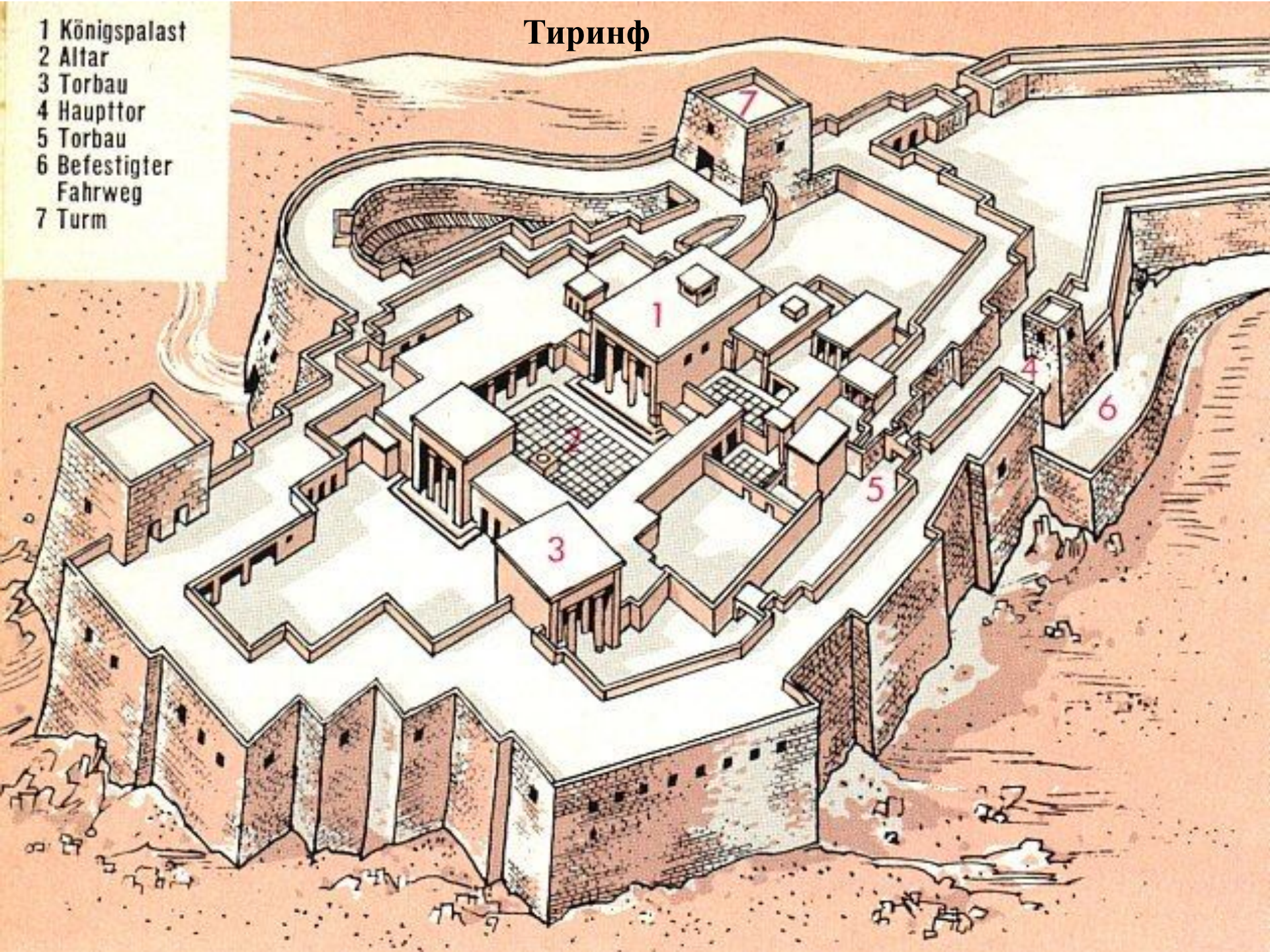




**«Гробница Атрея»,
отца Агамемнона.**

Тиринф

- 1 Königspalast
- 2 Altar
- 3 Torbau
- 4 Haupttor
- 5 Torbau
- 6 Befestigter Fahrweg
- 7 Turm

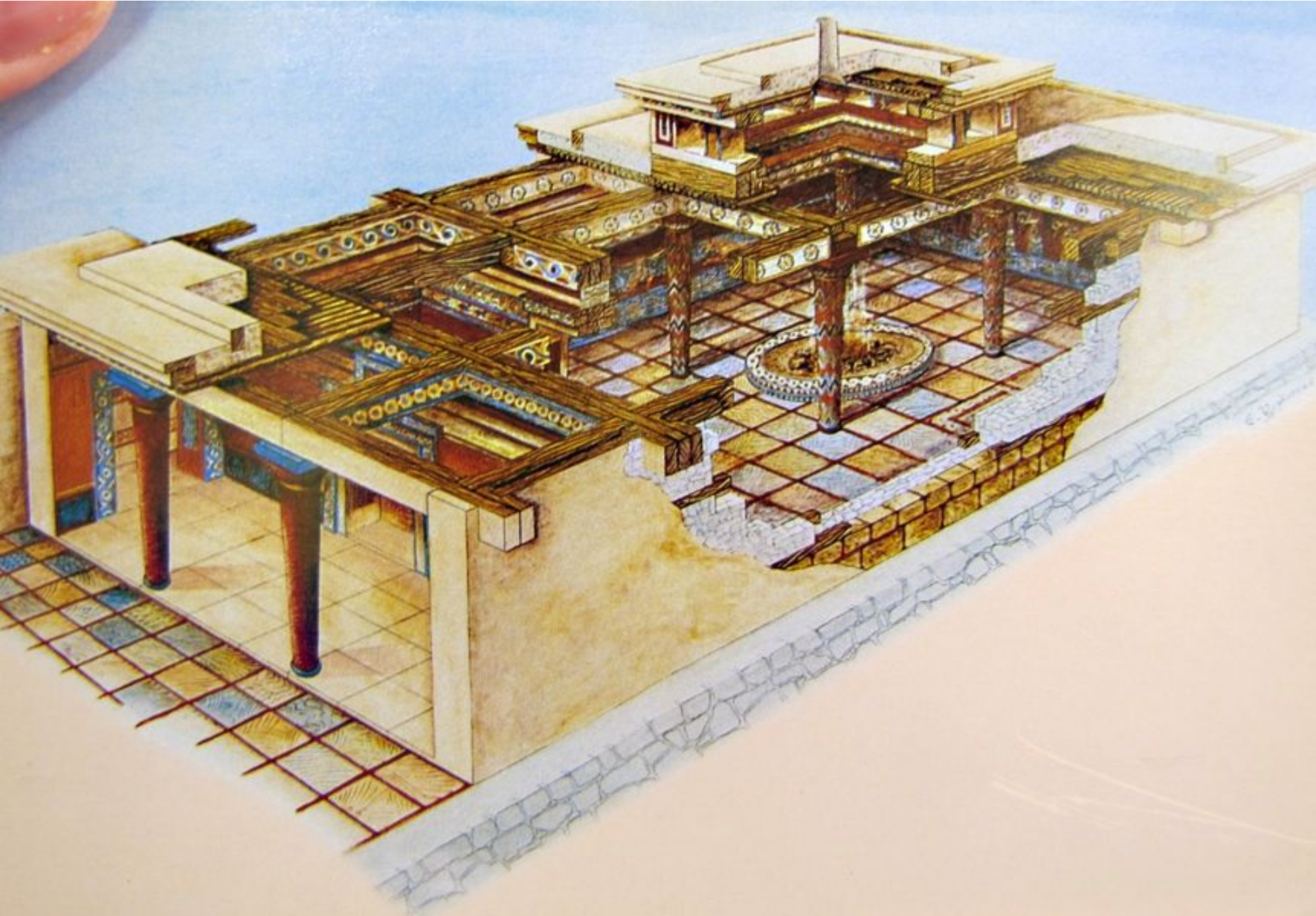




**Тирин
ф**



**Галерея в крепостной стене
Тиринфа**



Дворец в Тиринфе. Пропилеи и мегарон. Реконструкция.



Пилос. Дворец Нестора.





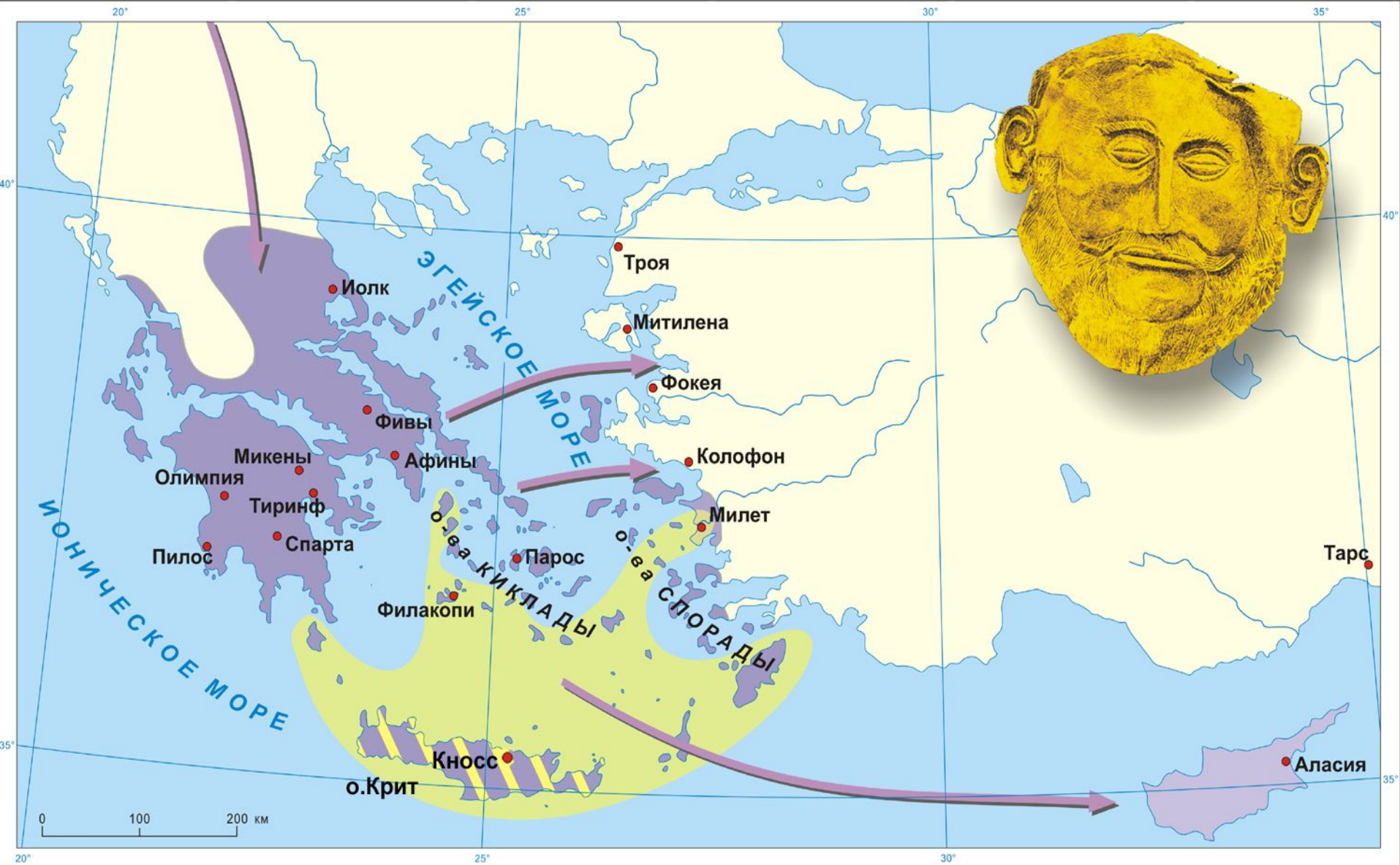
Пилос. Изображение



Minoan fresco
Пилос. Фреска.



Пилос. Фреска. Охота на кабана.



**Экспансия ахейцев.
Карта.**



Форминга. Одна из древнейших разновидностей



Пилос.
Фреска.



Фреска.



Женские фигурки. Терракота. Микены. 1400–1300 в.с.



**Женская голова.
Искусственный мрамор
(стукко).
Микенская цивилизация.**



«Кифарист. Статуэтка с о-ва Керос (Киклады). Мрамор. Около 2000 г. до н.э. Национальный музей. Афины.



Ваза-птичка



**Дворец Нестора.
Ванна.**



Фреска из Микен. Костюм и прическа – критские.



© Андрей В. Хупорский

Микенская

«Более **детальный** анализ микенских **памятников** не обнаруживает **следов** **сильных** разрушений.

Чётко прослеживаются **этапы** упадка, и очевидно, что цивилизация прекратила своё существование не в одночасье...

Дорийцы, расселившиеся по территории Греции, встретили уже умирающую цивилизацию.

Их появление лишь ускорило этот процесс и инициировало иммиграцию в более плодородные местности, на анатолийский берег...».

Результатом этого движения было образование на западном побережье Малой Азии, на островах Лесбос, Хиос, Самос, Родос и других множества новых поселений среди которых самыми

ВЕЛИКИЕ ЦИВИЛИЗАЦИИ



Франсуа Шаму

ЦИВИЛИЗАЦИЯ ДРЕВНЕЙ ГРЕЦИИ

У Фактория

