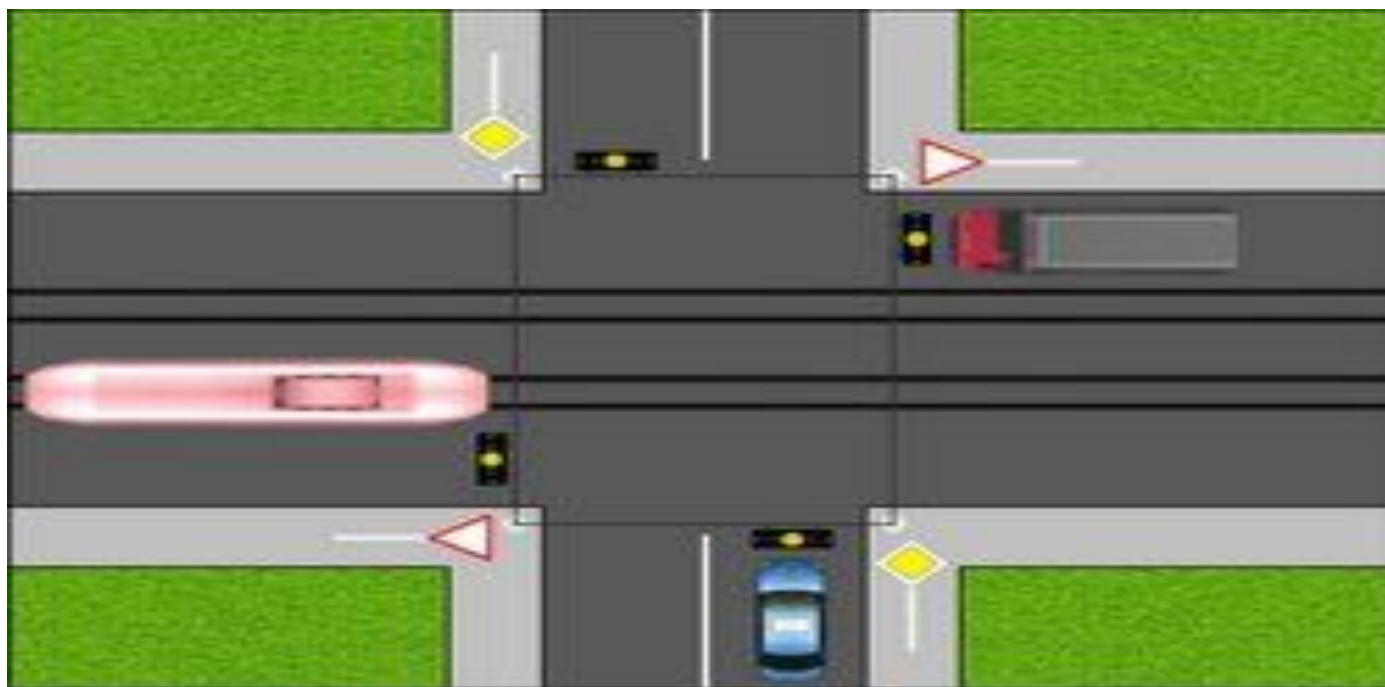
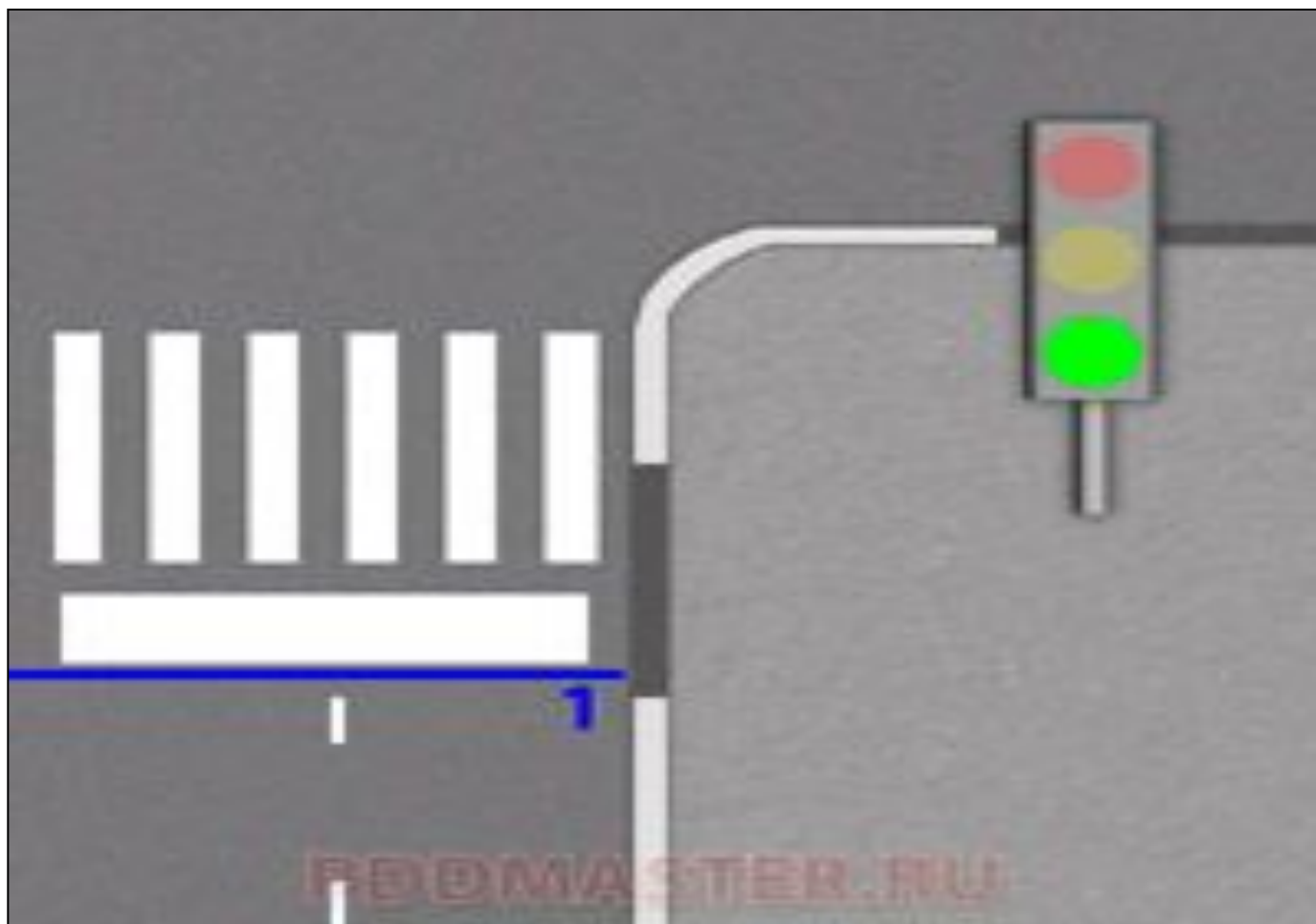


Правила проезда перекрестков

"Перекресток" - это место пересечения, примыкания или разветвления дорог на одном уровне, ограниченное воображаемыми линиями, соединяющими соответственно противоположные, наиболее удаленные от центра перекрестка начала закруглений проезжих частей.



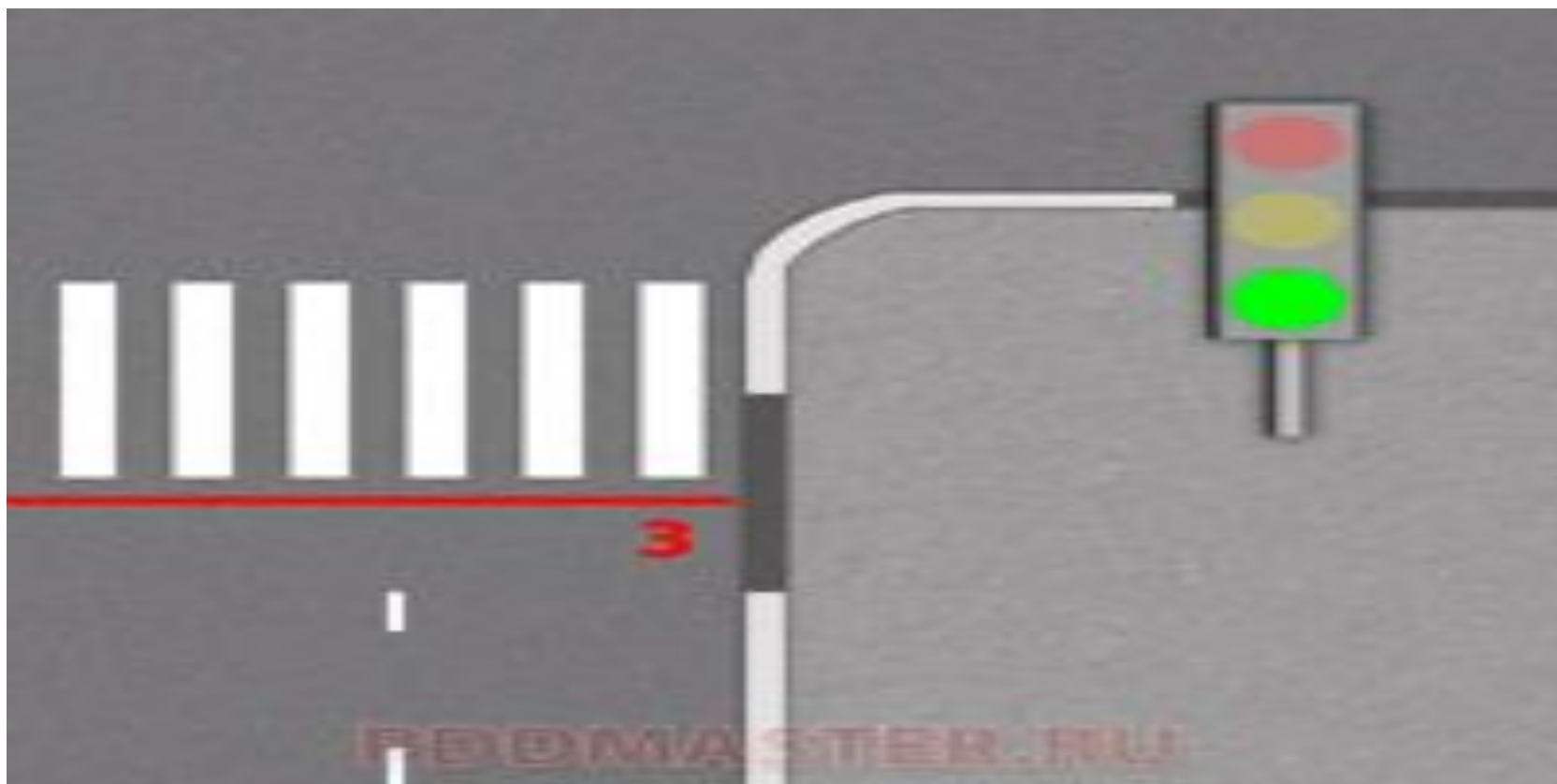
Если на перекрестке есть разметка стоп линия, то остановиться необходимо прямо перед ней:



При отсутствии стоп линии на перекрестке (когда пешеходов на перекрестке нет) необходимо остановиться на перекрестке перед пересечением проезжих частей:



Если пешеходы по перекрестку идут, необходимо остановиться либо перед пешеходным переходом, либо перед тем местом проезжей части, по которому идут пешеходы



Необходимо занять правильное положение при въезде на перекресток в зависимости от желаемого направления, соответствующее положение на проезжей части, предназначенной для движения в данном направлении.



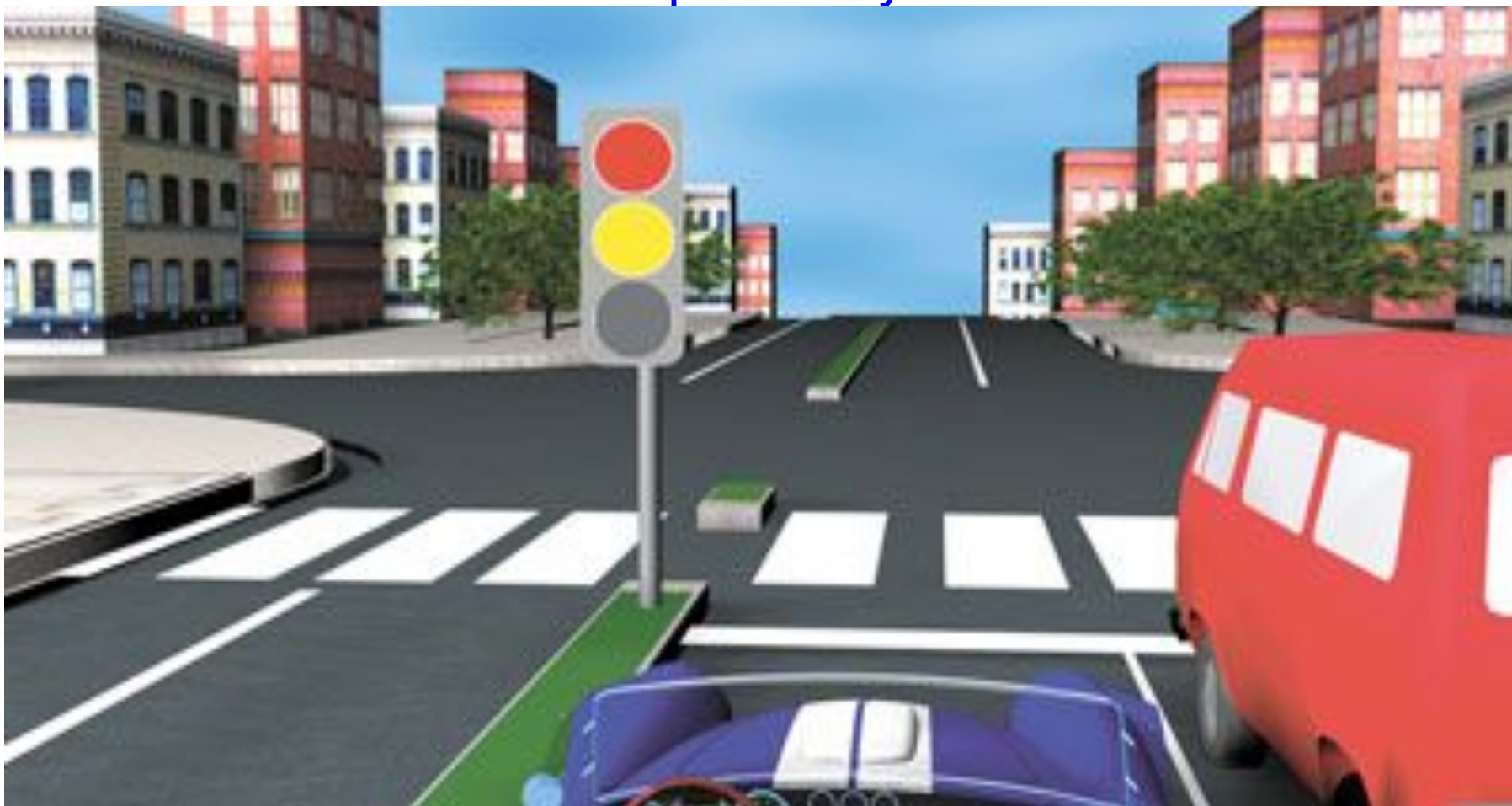
При повороте направо или налево водитель обязан уступить дорогу пешеходам, переходящим проезжую часть дороги, на которую он поворачивает, а также велосипедистам, пересекающим ее по велосипедной дорожке



Категорически запрещается выезжать на перекресток, если образовался затор, который вынудит Вас остановиться на пересечении проезжих частей, и создаст препятствие для движения транспортных средств в поперечном направлении.



Прежде чем начать движение при включении зеленого сигнала светофора, вы должны убедиться в отсутствии завершающих переход проезжей части пешеходов, которые могут появиться из-за стоящего справа микроавтобуса



При включении зеленого сигнала светофора вы должны уступить дорогу грузовому автомобилю, не успевшему завершить разворот на перекрестке



Если на перекрестке работает светофор в режиме "красный, желтый, зеленый" или движение регулирует инспектор-регулировщик, то перекресток - регулируемый. Знаки приоритета установленные под светофором, в таком случае не

действуют

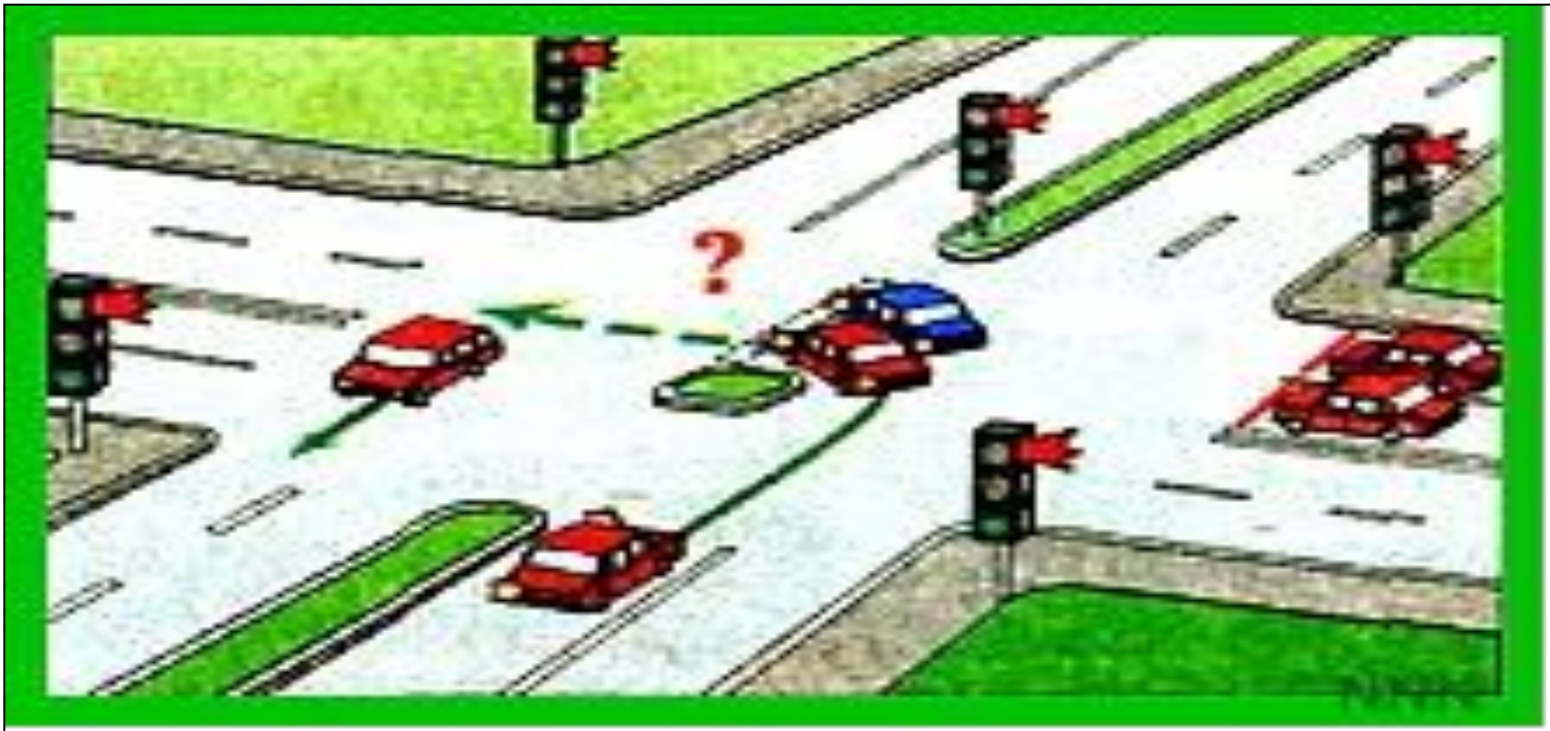


При повороте налево или развороте по зеленому сигналу светофора водитель безрельсового транспортного средства обязан уступить дорогу транспортным средствам, движущимся со встречного направления прямо и направо. Таким же правилом должны руководствоваться между собой водители трамваев.



Регулируемый перекресток (светофор или регулировщик). правила проезда перекрестков

При совершении поворота налево или развороте на регулируемом перекрестке необходимо уступить дорогу тем транспортным средствам, которые движутся со встречного направления прямо или направо



При движении в направлении стрелки, включенной в дополнительной секции одновременно с желтым или красным сигналом светофора, водитель обязан уступить дорогу транспортным средствам, движущимся с других направлений.



Если сигналы светофора или регулировщика разрешают движение одновременно трамваю и безрельсовым транспортным средствам, то трамвай имеет преимущество независимо от направления его движения.



В данном случае вы обязаны уступить дорогу автомобилям, движущимся с любых других направлений, в том числе выполняющим разворот на перекрестке



Светофор может быть оборудован дополнительными секциями. Включение зеленой стрелки на дополнительной секции совместно с желтым или красным сигналом основного светофора разрешает движение, НО обязывает уступить тем транспортным средствам, которые движутся на основной зеленый сигнал светофора



Нерегулируемые перекрестки

На перекрестке неравнозначных дорог водитель транспортного средства, движущегося по второстепенной дороге, должен уступить дорогу транспортным средствам, приближающимся по главной, независимо от направления их дальнейшего движения.

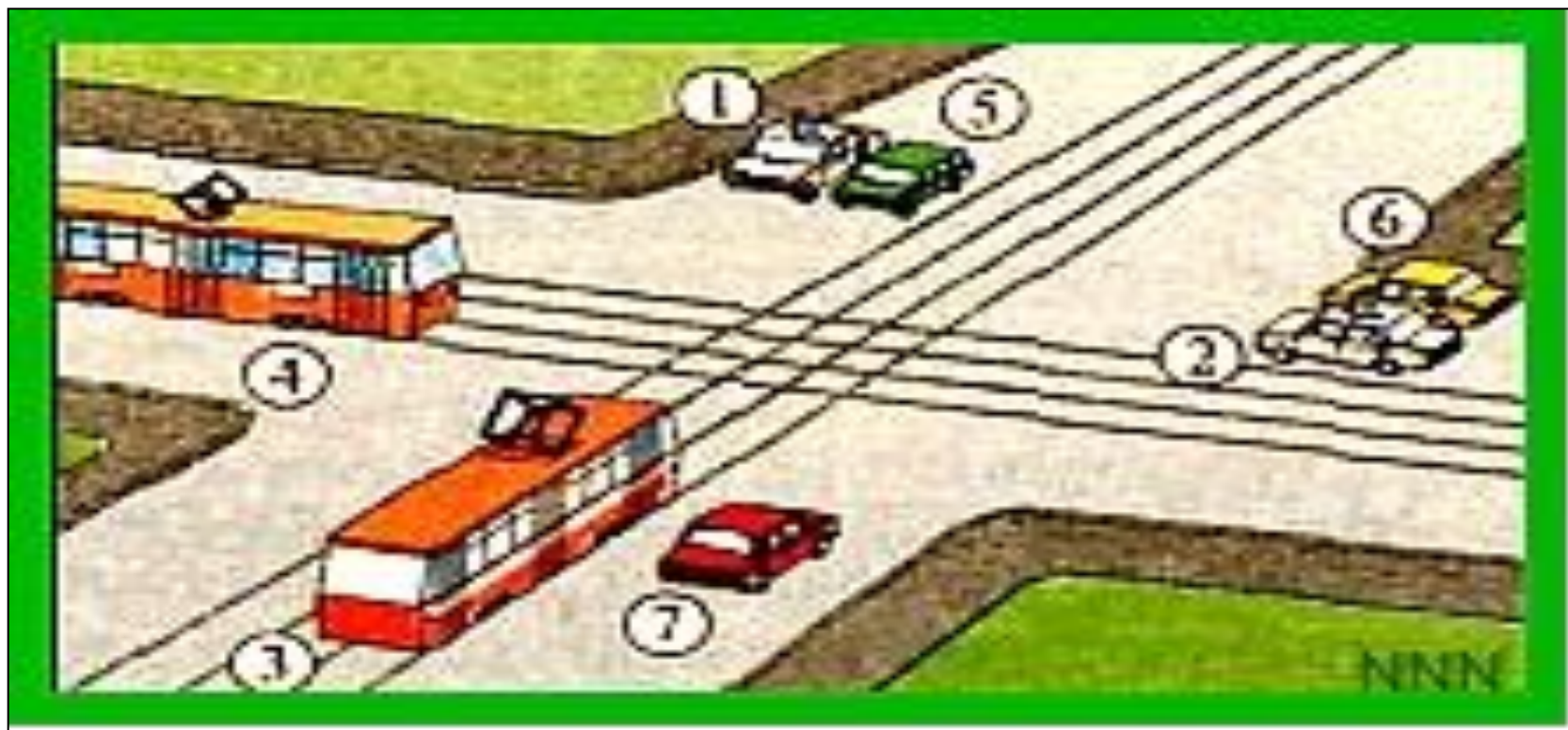
На таких перекрестках трамвай имеет преимущество по отношению к безрельсовым транспортным средствам, движущимся в попутном или встречном направлении по равнозначной дороге, независимо от направления его движения.

Нерегулируемый - равнозначный перекресток.

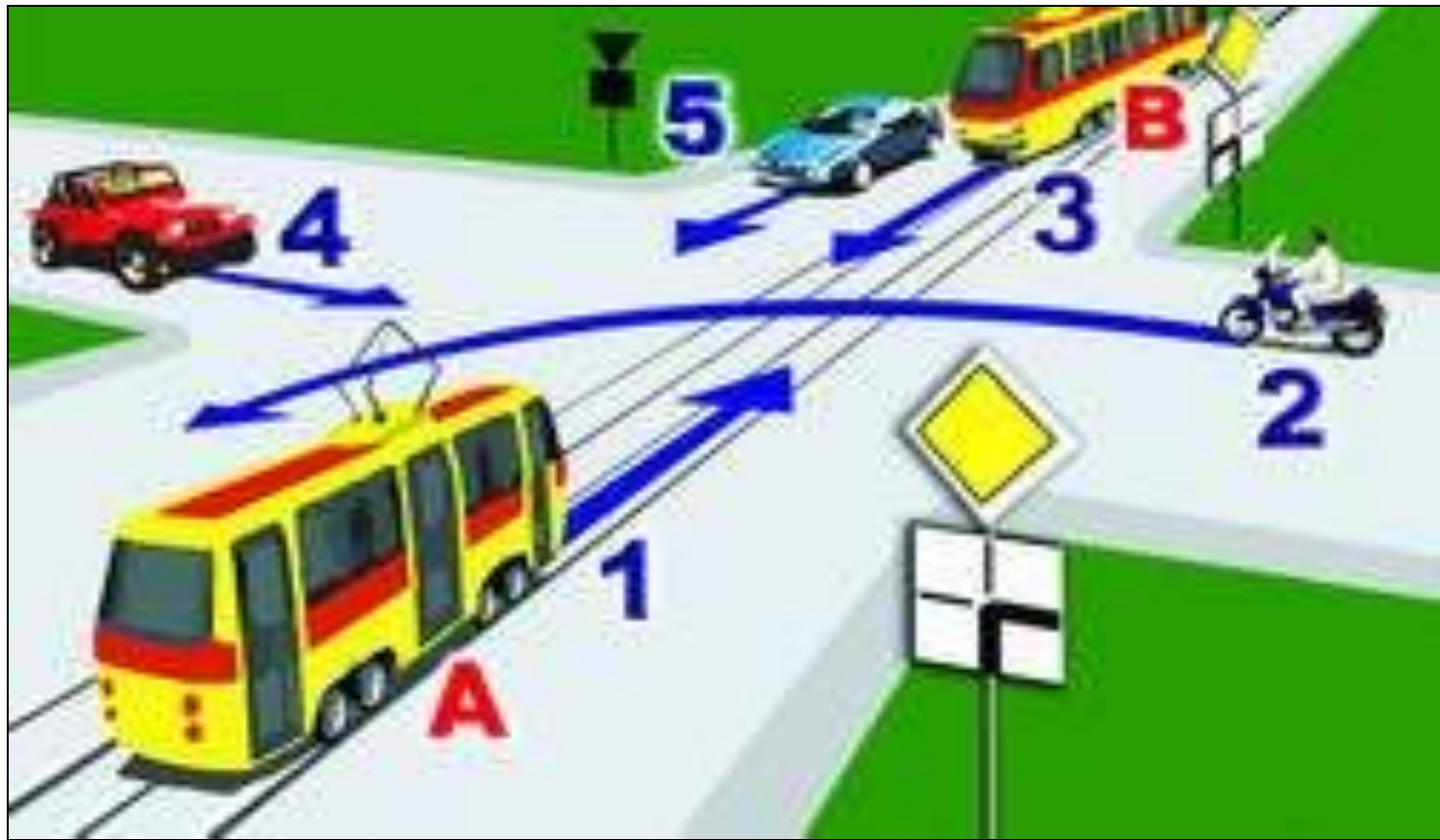
Ни знаков, ни светофора, ни регулировщика нет.

Проезд такого перекрестка осуществляется "по помехе справа", т.е. преимущество проезда имеет то транспортное средство, которое находится справа.

Трамваи на данном перекрестке всегда имеют преимущество



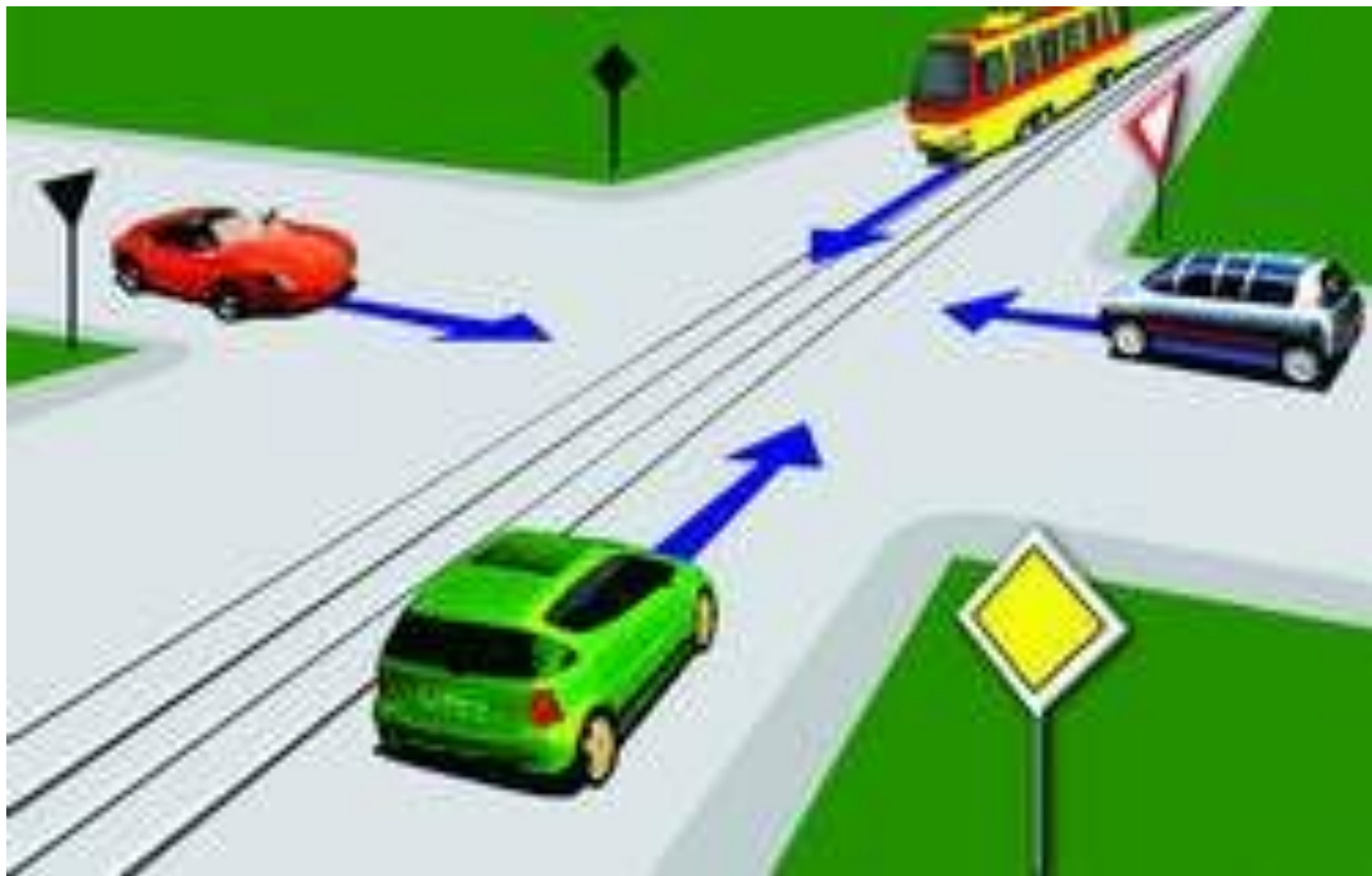
Нерегулируемый - неравнозначный перекресток.
Очередность проезда на таком перекрестке
определяется знаками приоритета



При желтом мигающем сигнале светофора перекресток считается нерегулируемым. Руководствуясь знаком приоритета 2.1 «Главная дорога», вы можете проехать этот перекресток первым, пользуясь преимуществом по отношению как к грузовому автомобилю, так и к трамваю, находящемуся на второстепенной дороге



Неравнозначный перекресток



Если на перекрестке нет светофора, нет регулировщика, нет знаков приоритета - этот вид перекрестка нерегулируемый-равнозначный и проезд перекрестка осуществляется по правилу "правой руки"



На данном перекрестке неравнозначных дорог легковой автомобиль, так же как и вы, находится на главной дороге (знак 2.1 «Главная дорога»), и, разворачиваясь, вы должны уступить ему дорогу. По отношению к грузовому автомобилю вы пользуетесь преимуществом, так как он находится на второстепенной дороге



Поворачивая налево по направлению главной дороги (знаки 2.1 «Главная дорога» и 8.13 «Направление главной дороги») на перекрестке неравнозначных дорог, вы пользуетесь преимуществом по отношению к автобусу, который находится на второстепенной дороге.



К перекрестку неравнозначных дорог, где главная дорога меняет направление, вы подъезжаете по второстепенной дороге (знаки 2.4 «Уступите дорогу» и 8.13 «Направление главной дороги») и поэтому должны уступить дорогу обоим ТС, находящимся на главной дороге, независимо от направления их движения через перекресток



На данном перекрестке, несмотря на то что грузовой автомобиль находится справа, вы не обязаны уступать ему дорогу: вы движетесь по дороге с твердым покрытием, являющейся главной по отношению к грунтовой дороге, на которой находится грузовой автомобиль



При въезде на перекресток неравнозначных дорог по главной дороге (знаки 2.1 «Главная дорога» и 8.13 «Направление главной дороги») вы пользуетесь преимуществом по отношению к грузовому и легковому автомобилю, находящимся на второстепенных дорогах.



Двигаясь на данном перекрестке по направлению главной дороги налево, вы должны уступить дорогу только трамваю А.

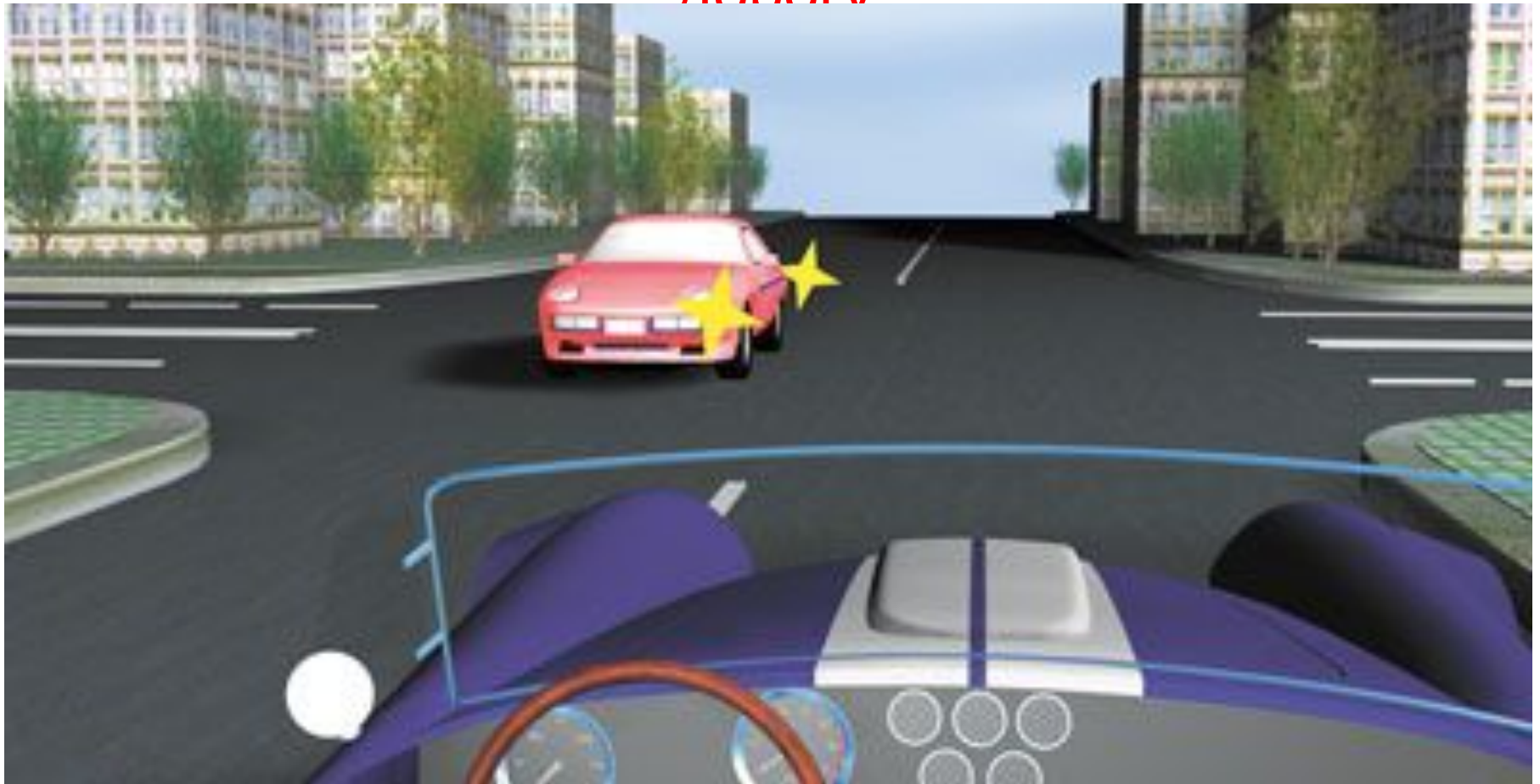
Легковой автомобиль, находящийся от вас слева, обязан уступить вам дорогу, как и трамвай Б, движущийся по второстепенной дороге.



На данном перекрестке равнозначных дорог вы должны уступить дорогу только трамваю, имеющему преимущество, а легкой автомобиль, находящийся слева, проедет перекресток после вас, поскольку обязан уступить вам дорогу



Несмотря на то что легковой автомобиль первым въехал на перекресток равнозначных дорог, вы имеете по отношению к нему преимущество, и его водитель при левом повороте должен уступить вам дорогу



На данном перекрестке вы не должны уступать дорогу мотоциклу, находящемуся справа, поскольку, поворачивая направо, не пересекаете путь его движения.



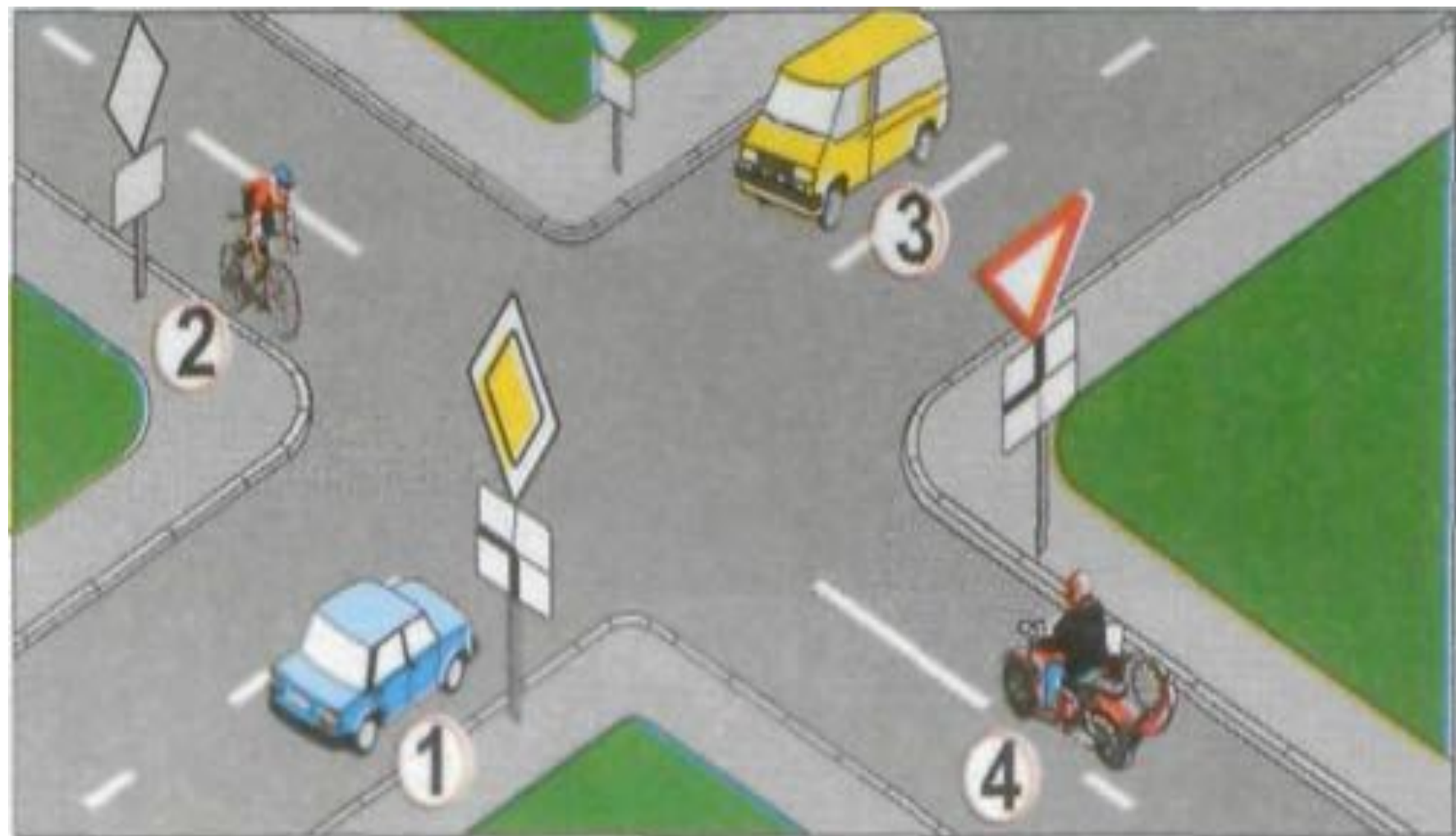
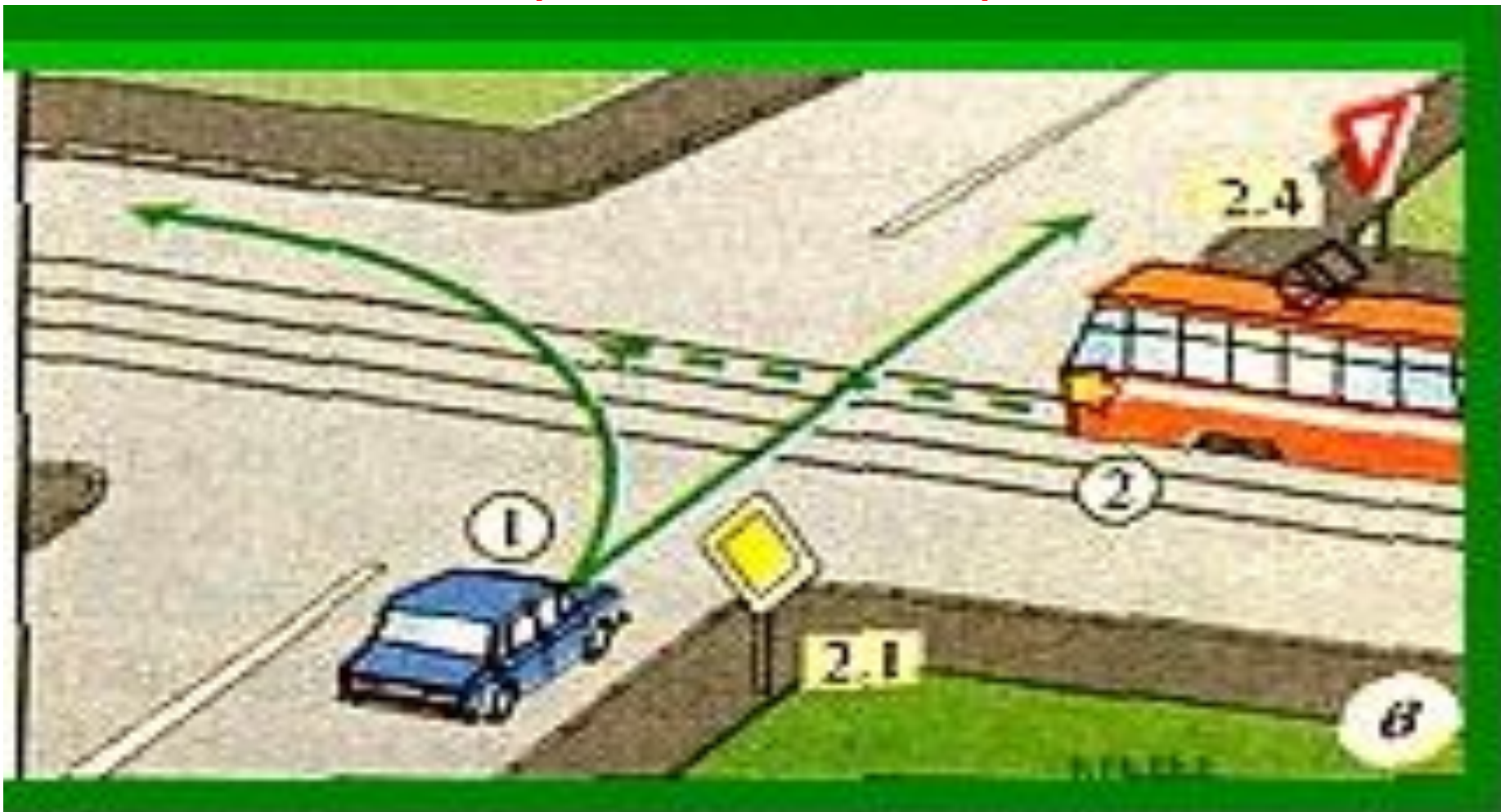


Рис. 20.22. Очередность проезда перекрестка, на котором главная дорога меняет направление

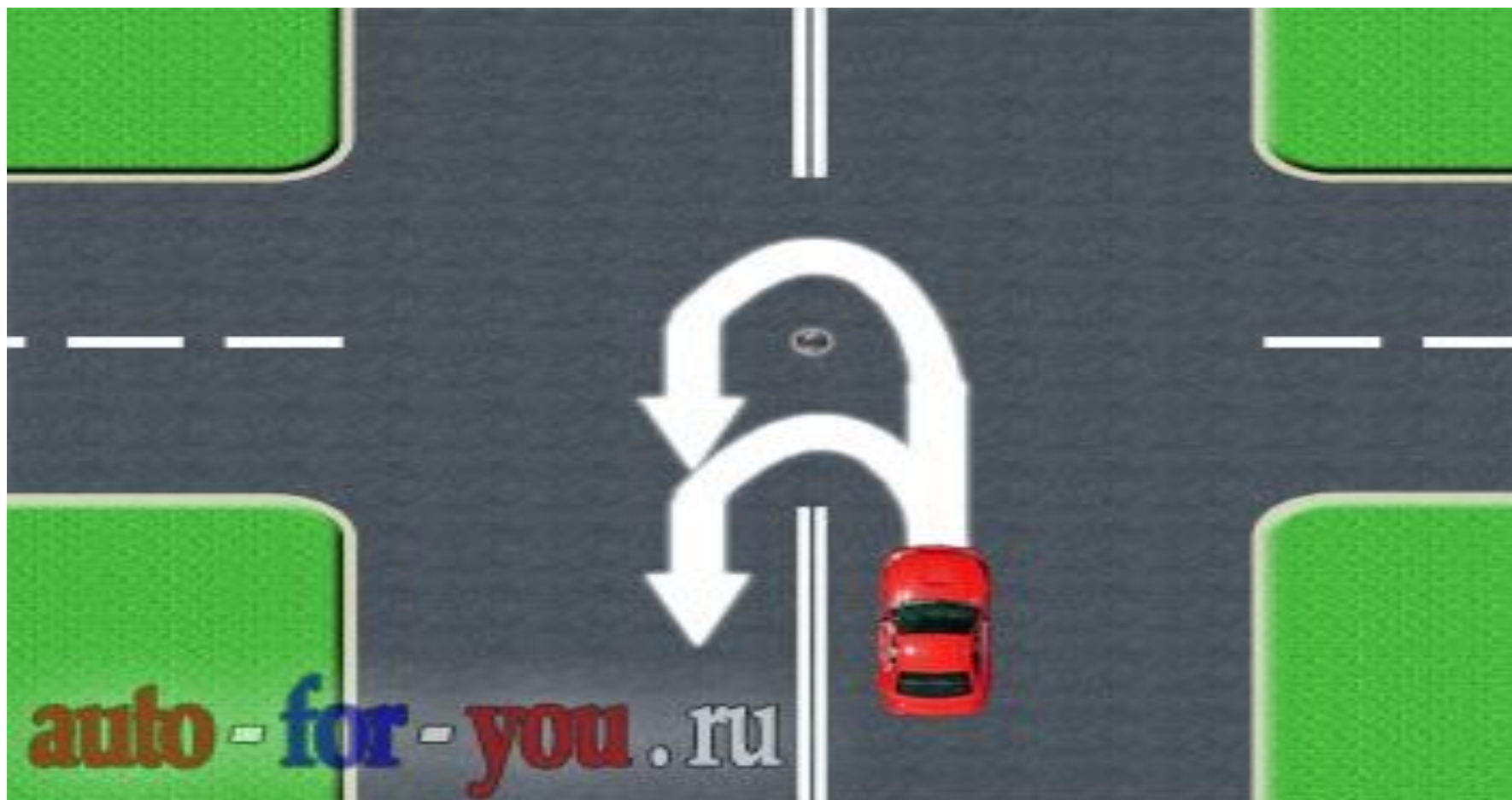
Если установленный светофор работает в режиме "желтый мигающий", либо светофор не работает, либо он отсутствует, очередность проезда такого перекрестка определяют знаки приоритета (если таковые установлены) - это означает что перекресток **нерегулируемый-неравнозначный**



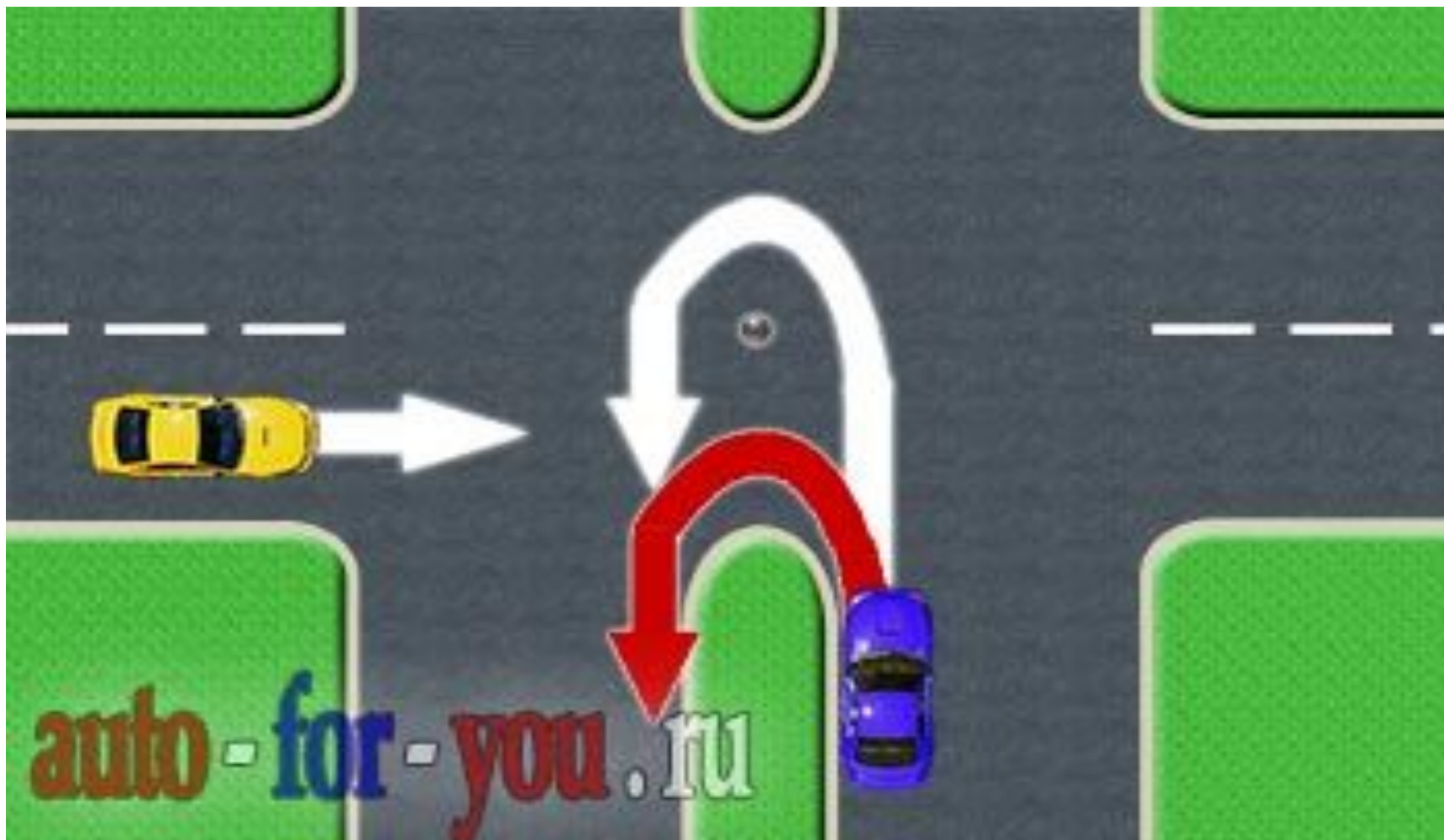
В первую очередь проезд перекрестка начнут транспортные средства находящиеся на главной дороге, и только потом те ТС которые находятся на второстепенной дороге



Если перекресток имеет одно пересечение проезжих частей, то траектория разворота не имеет значение. Важно только соблюсти очередность проезда и уступить всем кто имеет по отношению к вам преимущество.



Когда же на перекрестке несколько пересечений проезжих частей, то разворот "по малому радиусу" будет нарушением.



Проезд кругового перекрестка



Проезд кругового перекрестка



Проезд кругового перекрестка



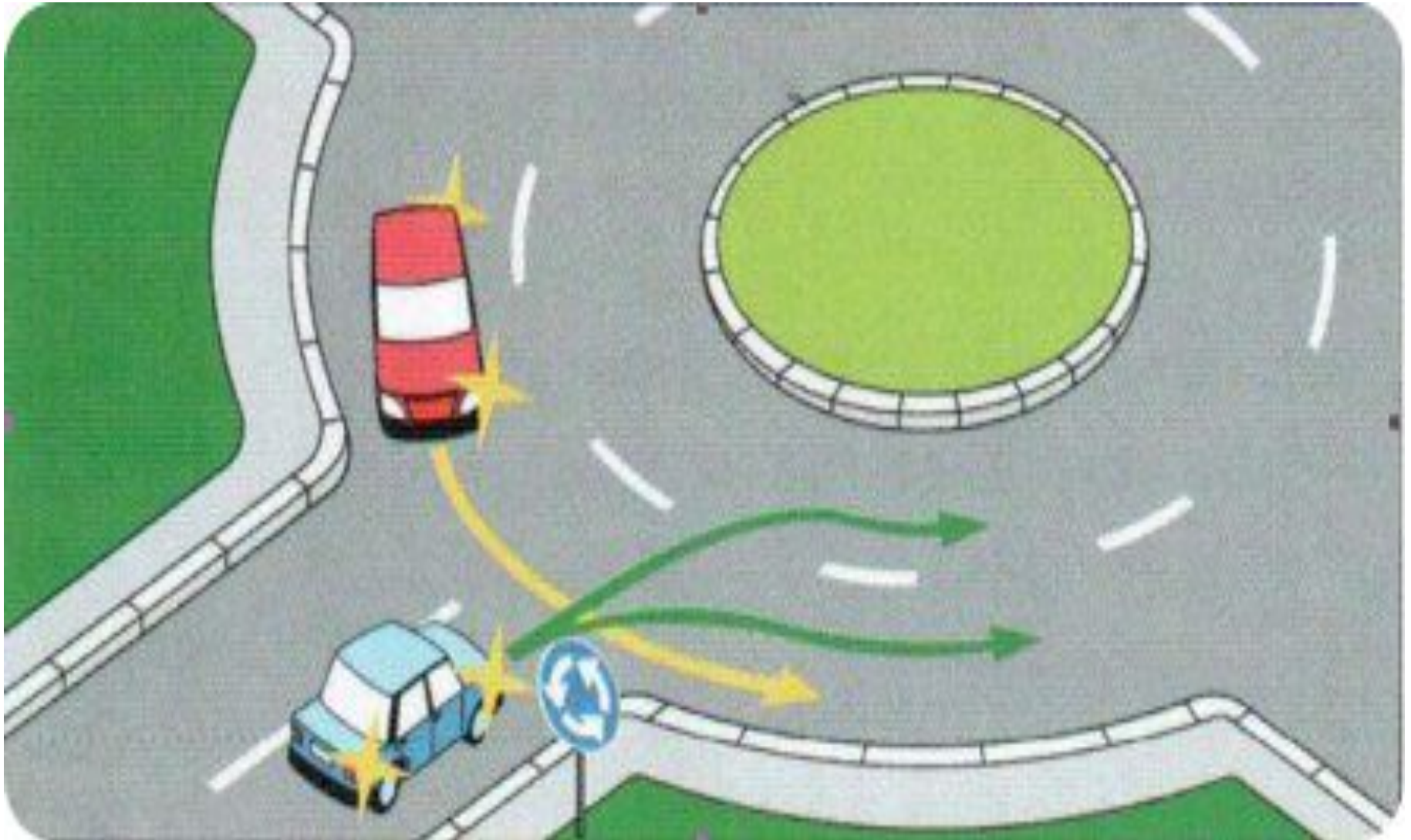
Проезд кругового перекрестка



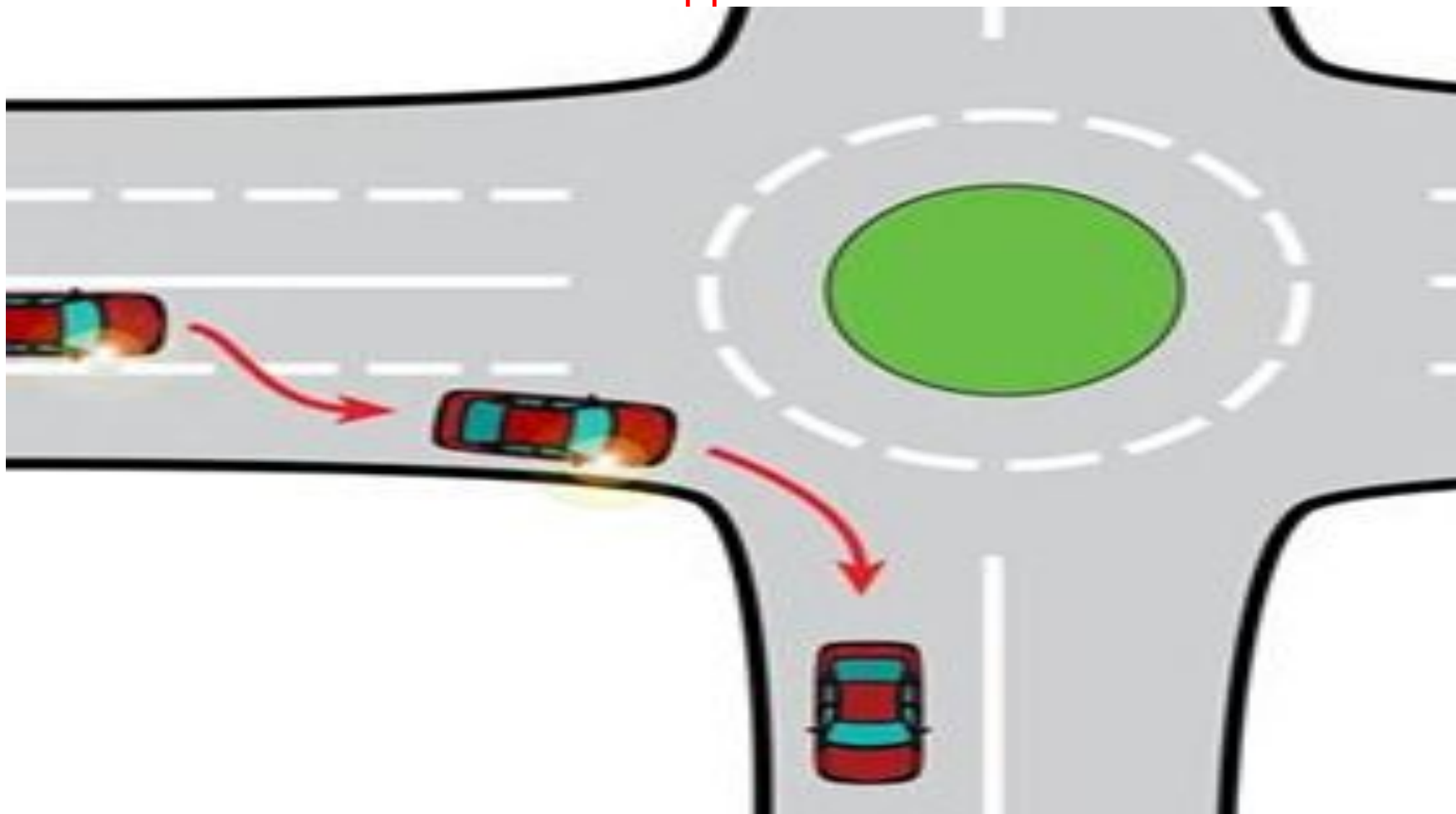
Проезд кругового перекрестка



Правила проезда кругового перекрестка - правый поворот



Приближаясь к перекрестку с круговым движением, заблаговременно включите правый указатель поворота и перестройтесь в крайнюю правую полосу. После этого выясните, на главной или второстепенной дороге вы находитесь



Выезжать с перекрестка с круговым движением нужно только с крайнего правого ряда! Чем дальше Вы движетесь по кольцу, тем левее надо находиться при въезде на кольцо.





Рис. 20.15. Въезд на перекресток с круговым движением

Как правильно разъехаться на перекрестке?



а

б

Рис. 20.13. Порядок выполнения одновременного левого поворота