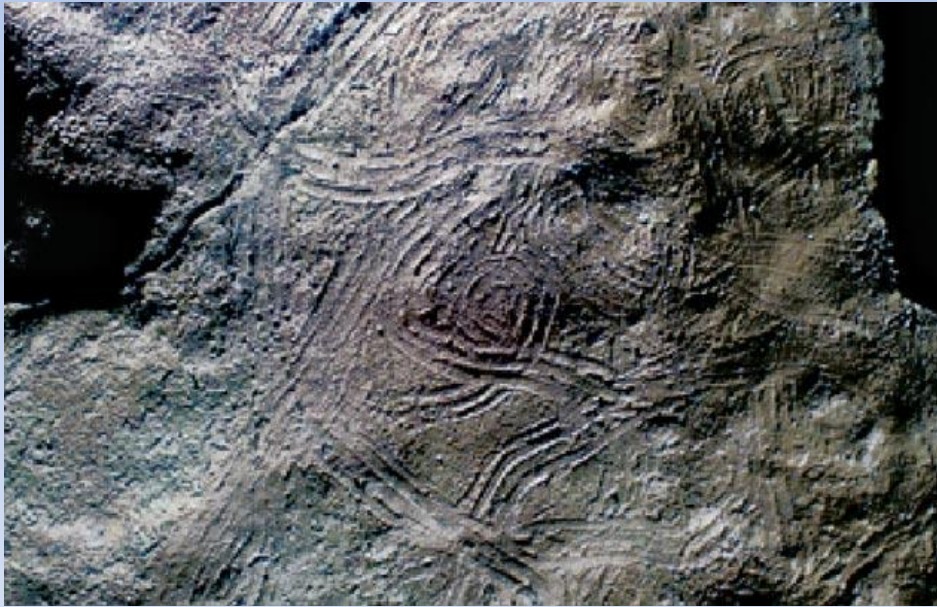


# Язык изобразительного искусства

Способность художника видеть и образно воссоздавать окружающий мир воплощается в изобразительных видах искусства: живописи, графике, скульптуре. Самыми ранними изображениями считаются так называемые «макарони», наскальные рисунки в пещерах Ласко, Альтамира, Пеш Мерль и др., а также пиктографическое (рисуночное) письмо, используемое для общения и содержащее определенную информацию о мире.



Изобразительные искусства – пространственные виды, не способные изменяться и развиваться во времени. Им недоступна прямая передача времени, хотя они могут запечатлеть неподвижность явлений и остановить действие. Это искусства пластические, наряду с архитектурой и декоративно-прикладным искусством, дизайном, создают материальную среду для существования человека.

## **И.И.Фирсов Юный живописец**



**Витраж в дома Лео Молрера.  
Барселона. Испания.  
1902-1906г.**



Все многообразие изобразительного искусства делится на монументальное, тесно связанное с архитектурой ( памятники, монументы, статуи, украшающие фасады и интерьеры зданий, фрески, мозаики, витражи) и станковое, носящее самостоятельный характер, не имеющий прямого декоративного или утилитарного назначения ( картины в живописи, в графике – рисунки и эстампы, в скульптуре – статуи, бюсты, рельефы)

## **Резвящиеся дельфины. Фреска. Крит. 16 в. До н.э.**



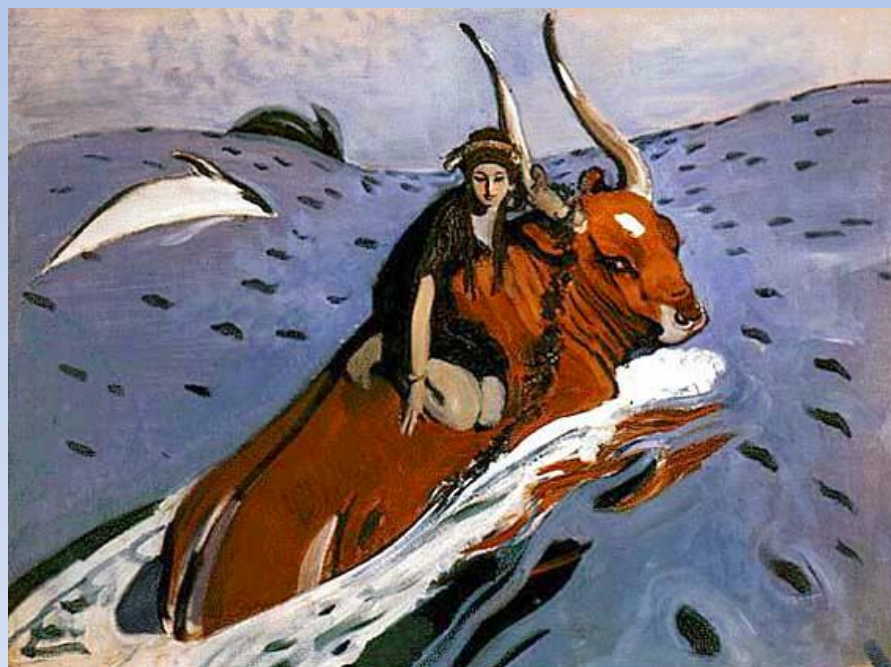
## **И.И. Шишкин. Рожь.**



# Способы и средства изображения.

## Правила композиции

- цельность,
- взаимной согласованности всех элементов и частей изображения
- Передача ритма
- Выделение центра
- Симметрия и асимметрия
- Соотношение главного и второстепенного планов изображения



# Ритм

- повторение, чередование элементов, создающих гармоническое целое.
- Предполагает движение в окружающем пространстве
- Позволяет воспринимать сюжет в его внешнем и внутреннем развитии.

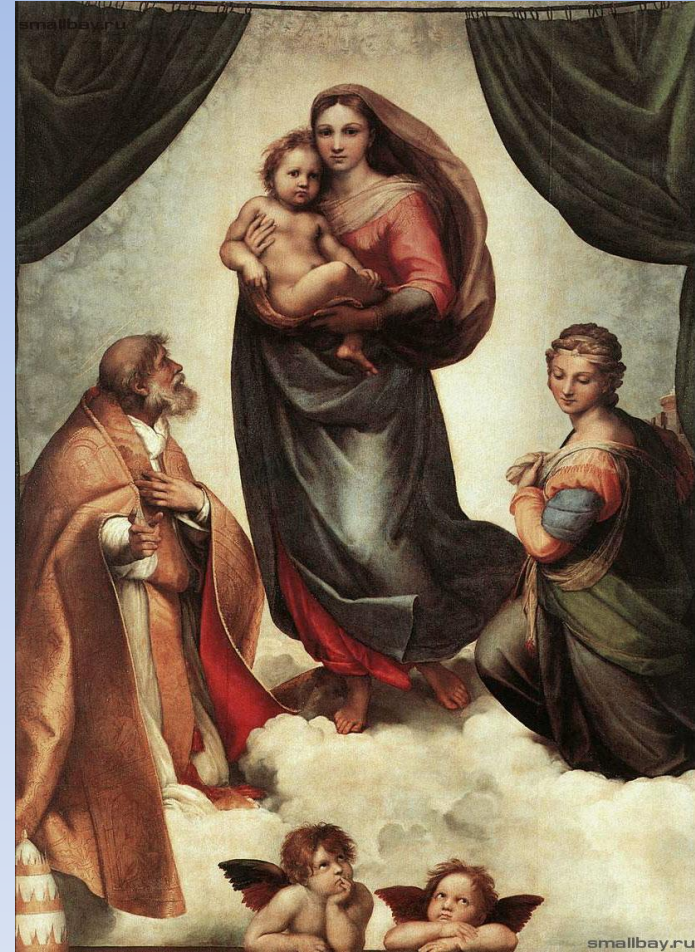
Ритмически чередующиеся изображения в рельефах и фресках характерная черта египетского искусства. Древнегреческое искусство

скульптуры и вазописи следовало законам ритма и симметрии



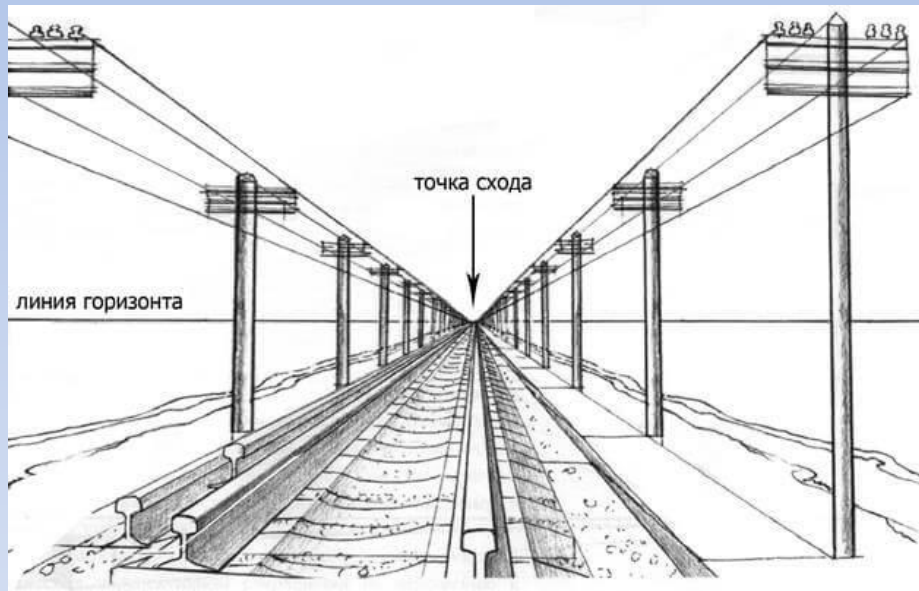
# Перспектива

От фр. Perspective – видеть насквозь, внимательно рассматривать.- особое расположение фигур и предметов, позволяющее передать глубину трехмерного пространства. Метод перспективы, основан на строгом математическом расчете, был открыт в 15в., в эпоху Раннего Возрождения. До этого времени в древнем и средневековом искусстве пустота, даль, протяженность пространства не передавались



# Типы перспективы

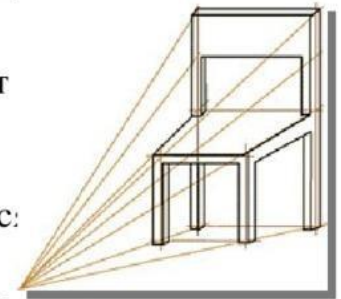
**Линейная (прямая)** – геометрическая конструкция пространственного изображения, обусловленного степенью его удаленности от зрителя



**Обратная** – условна и противоположна линейной (например, в средневековом изобразительном искусстве)

## Обратная линейная перспектива

*Обратная перспектива* — вид перспективы, при котором более далёкие от зрителя предметы изображаются более крупными, представляются увеличивающимися по мере удаления от зрителя, картина имеет несколько горизонтов и точек зрения, и другие особенности.





# Типы перспективы

Изображение с высоты  
птичьего полета



Воздушная

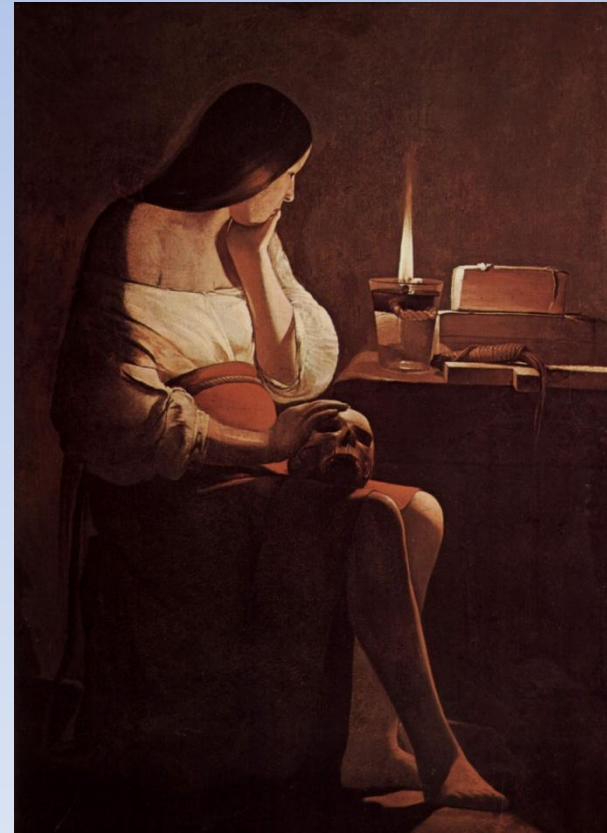


Светотень - градации темного и светлого тонов, позволяющие воспроизводить на плоскости объем и форму предметов в пространстве. Важнейшие открытия в области света и тени принадлежат художникам Возрождения. Контрастные и яркие цвета переднего плана в глубине сменяются светлыми переливами нежных красок.

**Леонардо да Винчи. Мадонна в скалах. 1483-1486. Лувр. Париж.**



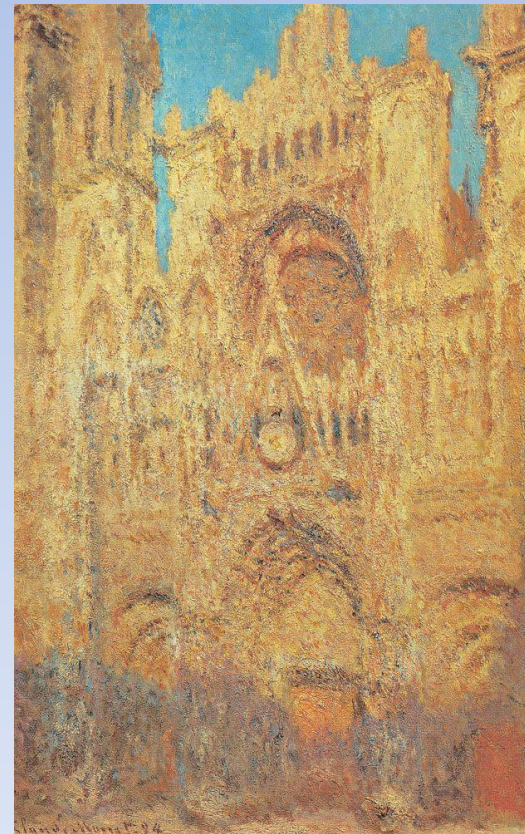
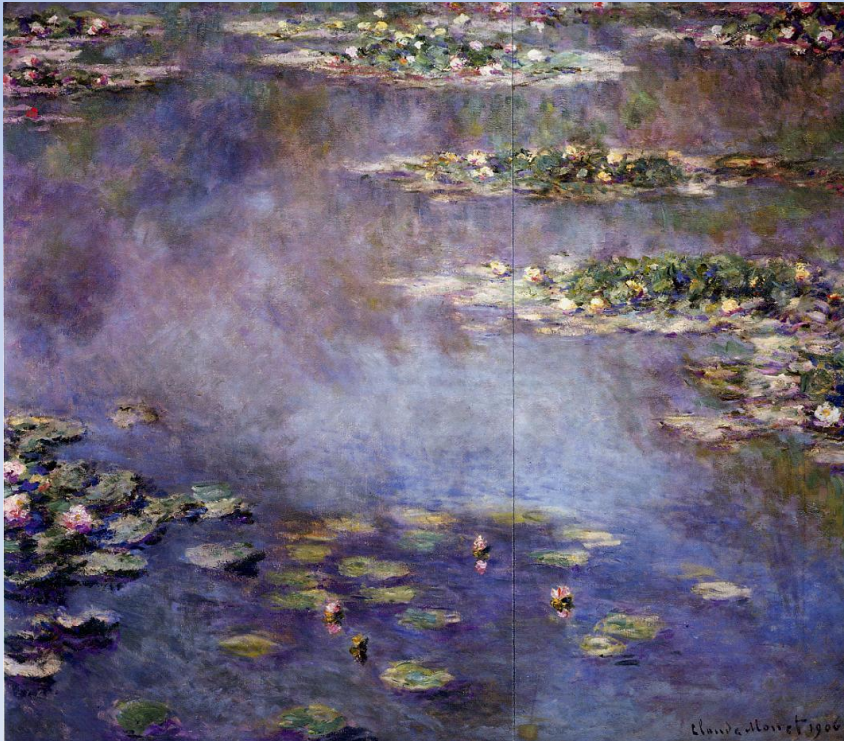
**Ж.де Латур. Магдалина с ночником. 1640-1645г. Лувр. Париж.**



Художники-импрессионисты стремились передать подвижность и изменчивость мира посредством световых и цветовых рефлексов (оттенков) на поверхности предметов. Изучая природу световых волн на пленэре, т.е. открытом воздухе, они заметили, что при ярком солнечном освещении глубокие тени исчезают.

В зависимости от освещения импрессионисты по-разному воспроизводили один и тот же мотив (Клод Моне «Кувшинки»)

Невозможно определить цвет камня, из которого сложен Руанский собор на полотнах Моне: все растворяется в игре света и тени, в рефлексах, которые являются главным объектом изображения.

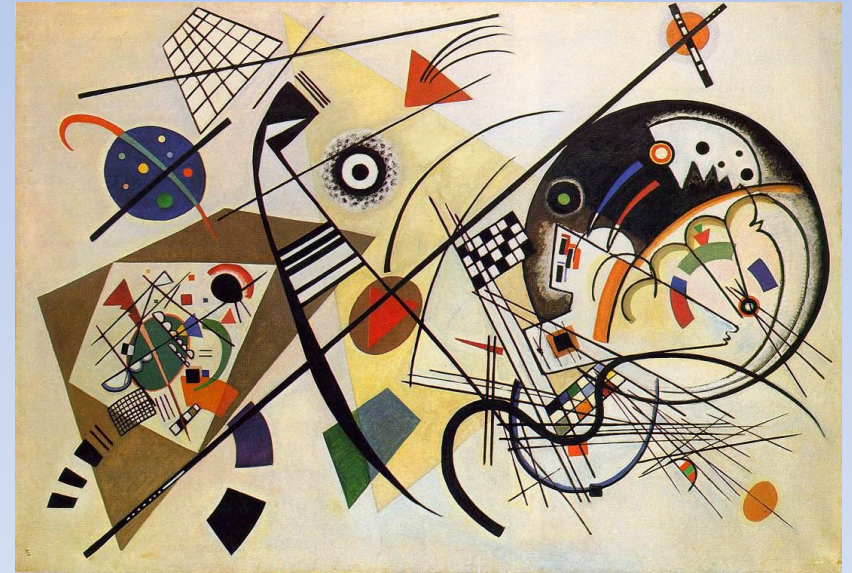


# Линия

С ее помощью можно передавать границы форм. Контуры предметов, напряженность, плавность, гибкость, её можно закрутить в спираль или завязать в узел.



Линия, как почерк способна передать душевное состояние человека, определить его индивидуальный характер.



# Контрасты, нюансы.

от фр. contrast - противоположность

Давно подмечено, что чем сильнее контраст между объектом и фоном, тем отчетливее, рельефнее воспринимается форма объекта.

Резкий контраст свидетельствует о

сильных драматических чувствах

( тревоге, решительности, ярости и т.д.)

от фр. nuance - оттенок

- Небольшие, едва видимые различия между отдельными элементами формы, цвета, сближающие их.

# Текстура, фактура.

от лат. Textura – ткань, связь, строение.

- Зрительно воспринимаемый характер поверхности какого-либо материала. Это может быть гладкость металла, шероховатость камня, слоистость дерева, зернистость гранита и т.д. Текстура определяется химическими и физическими свойствами материала.

от лат. Factura – обработка, строение.

- Характер обработки поверхности с помощью инструмента ( кисть, резец) Фактура может полностью или частично совпадать с текстурой, а может значительно отличаться от нее. В переносном смысле – это индивидуальный почерк, особенность работы художника. Восприятие фактуры зависит от освещенности и является значительно более субъективным, чем оценка текстуры той же поверхности.